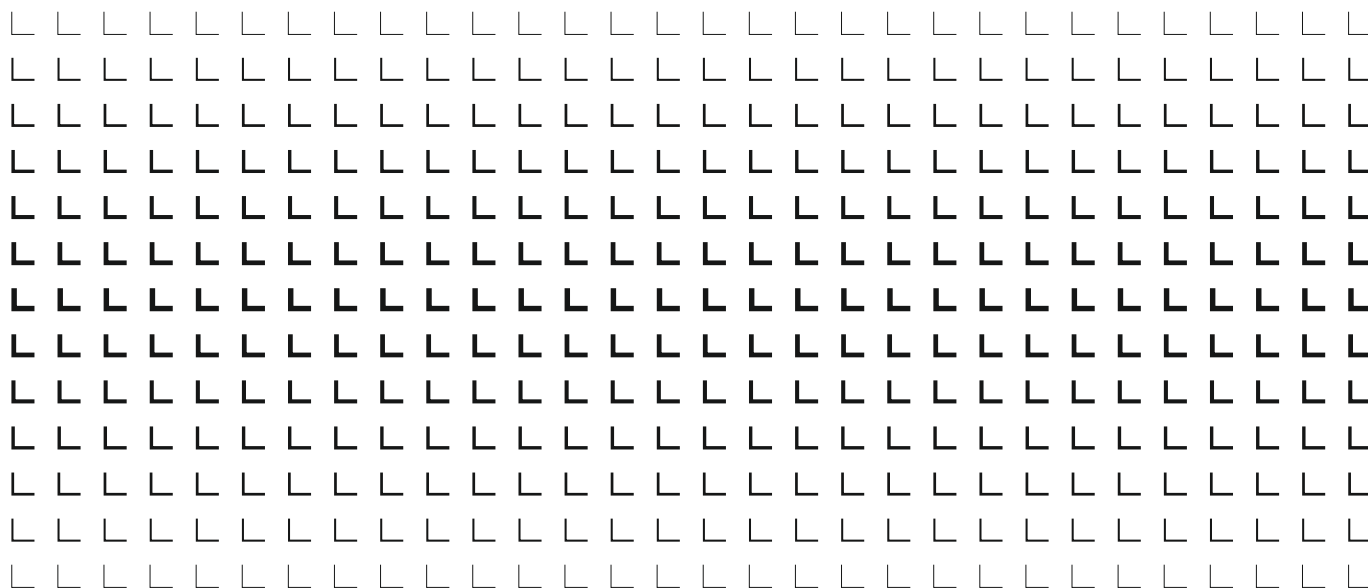

Ассортимент

LIEBHERR

Группа компаний



Программа группы компаний Liebherr

Землеройная техника

- 6 Гидравлические экскаваторы
- 8 Шарнирносочлененный самосвал
- 10 Колесные погрузчики
- 12 Бульдозеры, гусеничные погрузчики и трубоукладчики
- 14 Телескопические погрузчики

Перевалочная техника

- 16 Перевалочные машины

Фундаментостроительная техника

- 18 Фундаментостроительные машины
- 20 Гусеничные канатные экскаваторы

Горная техника

- 22 Машины и технологии для горнодобывающей промышленности

Башенные поворотные краны

- 24 Башенные поворотные краны
- 26 Мобильные строительные краны

Бетоносмесительная техника

- 28 Бетоносмесительная техника
- 30 Бетононасосы

Самоходные краны

- 32 Мобильные краны
- 34 Гусеничные краны

Морские краны

- 36 Портовое оборудование
- 38 Морские краны

Аэрокосмическая и транспортная техника

- 40 Решения для авиационной промышленности
- 42 Транспортные технологии

Зубообрабатывающая техника и системы автоматизации

- 44 Зубообрабатывающие станки, инструменты и Измерение зубчатых колес
- 46 Системы автоматизации

Компоненты

- 48 Двигатели внутреннего сгорания и системы подачи топлива
- 50 Гидравлические и механические приводы
- 52 Электроприводы и электроника

Холодильная и морозильная техника

- 54 Бытовая холодильная и морозильная техника
- 56 Коммерческая холодильная и морозильная техника

Гостиницы

- 58 Гостиницы Liebherr

Группа компаний Liebherr

- 60 Сегменты продукции группы компаний Liebherr
- 62 Карта предприятий Liebherr
- 64 Обзор компаний

Краткая справка

Группа компаний Liebherr

Основанная в 1949 году Гансом Либхером, группа компаний Liebherr на сегодняшний день объединяет 140 предприятий на всех континентах, а общая численность сотрудников составляет около 50 000 человек.

Группа компаний Liebherr – это высокотехнологичное семейное предприятие, выпускающее широкий ассортимент продукции самого разного назначения. Liebherr является не только одним из крупнейших в мире производителей строительной техники, но и поставщиком высококачественных и практичных продуктов и услуг для многих других областей применения. Компания Liebherr-International AG, зарегистрированная в г. Бюль (Швейцария), является материнской компанией группы. Все компаньоны являются членами семьи Либхер. Для предприятия важное значение имеют долгосрочный успех, устойчивое развитие, стабильность и надёжность.

Liebherr считает себя первопроходцем. Это означает, что компания определяет развитие технологий во многих отраслях промышленности и уже сегодня решает задачи, которые встанут перед заказчиками завтра. Группа Liebherr разрабатывает и производит огромное множество впечатляющих продуктов, которые славятся на ми-

ровом рынке благодаря своей высокой точности, превосходной реализации и долговечности. Освоение ключевых технологий позволяет предприятию предлагать своим заказчикам в том числе и адаптированные к их специфике решения при высочайшем уровне качества, а удовлетворённость заказчиков для Liebherr всегда стоит во главе угла.

Сотрудники группы компаний по всему миру и поныне разделяют принципы её основателя – идти нехоженными тропами и достигать на первый взгляд недостижимых целей. Их всех объединяет любовь к технике и революционным продуктам, а ещё – твёрдое желание сделать для заказчика нечто выдающееся, постоянно раздвигая границы возможного. Совместная работа над интересными задачами обеспечивает сплочённость, объединяющую сотрудников в разных странах и на разных континентах.



Головные предприятия Liebherr

11'639

Выручка, млн. €

742

Инвестиции, млн. €

49'611

Сотрудники

> 40

Производственные компании

> 140

Компании

13

Сегменты продукции



Гидравлические экскаваторы

Уже с начала 1950-х годов гидравлические экскаваторы составляют существенную часть ассортимента Liebherr. Сегодня компания предлагает машины эксплуатационной массой от 10 до 100 тонн, изготавливаемые в г. Кольмар (Франция) и Кирхдорф-на-Иллере (Германия).

Современные и производительные

Сбалансированная линейка экскаваторов Liebherr позволяет подобрать оптимальную и надежную машину на гусеничном или колесном ходу. Вместе с тем, все экскаваторы Liebherr оснащены по последнему слову техники. Определяя отраслевые стандарты в области производительности и экономичности, они отличаются топливной эффективностью, экологичностью, удобством в обслуживании и эксплуатации. К их преимуществам также относятся высокая техническая готовность и долговечность.

В основе экскаваторов Liebherr лежит система управления Litronic, которая разумным образом сочетает интеллектуальную электронику с высокофункциональной гидравликой. Система Litronic отвечает за централизованный контроль, регулировку и мониторинг всех ключевых подсистем экскаватора.



A 914 Litronic с быстросменной системой LIKUFIX® и поворотным ковшом выполняет работы по озеленению и благоустройству



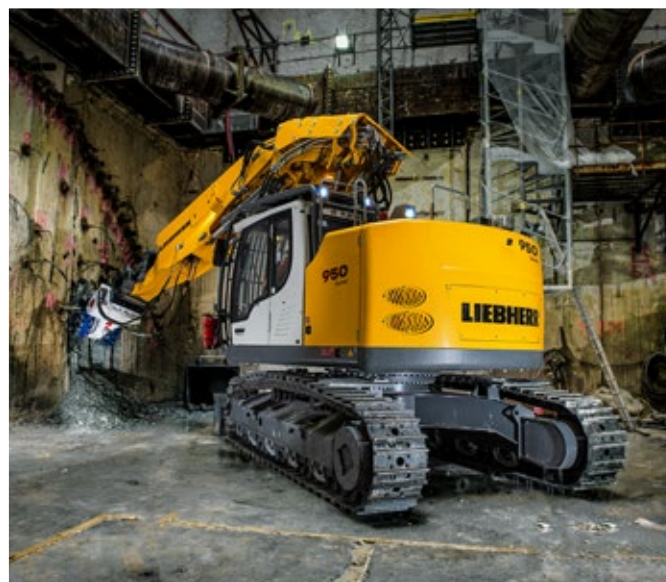
A 922 Rail Litronic на монтаже шумозащитного экрана

Разнообразные сферы применения

К сферам применения гидравлических экскаваторов Liebherr относятся строительство фундаментов, дорог и тоннелей, селективный демонтаж сооружений, гидротехническое строительство и создание канализационных сетей, ландшафтное строительство и добыча ископаемых. Различные варианты оснастки позволяют получить индивидуальные решения для самых разнообразных специальных задач.

Оптимальное орудие для любого вида работ

Liebherr разрабатывает и изготавливает высококачественные инновационные навесные орудия и быстросменные системы. Спектр продукции широк – от и быстросменных систем и ковшевых орудий до грейферов для самых различных областей применения. Правильный выбор навесного орудия в значительной мере определяет успех строительного проекта. Поэтому Liebherr разрабатывает самое разное навесное оборудование, которое по своей форме, характеристикам и техническому оснащению специально рассчитано на конкретные виды работ и оптимально соответствует размеру определенных машин. Благодаря использованию при производстве практического опыта и постоянному совершенствованию навесное оборудование Liebherr всегда соответствует самому современному уровню техники.



Гусеничный экскаватор R 950 Tunnel на строительстве скоростных транзитных линий Grand Paris Express (Франция)



Экскаватор-разрушитель R 960 в ходе демонтажа здания в Фреване, Франция

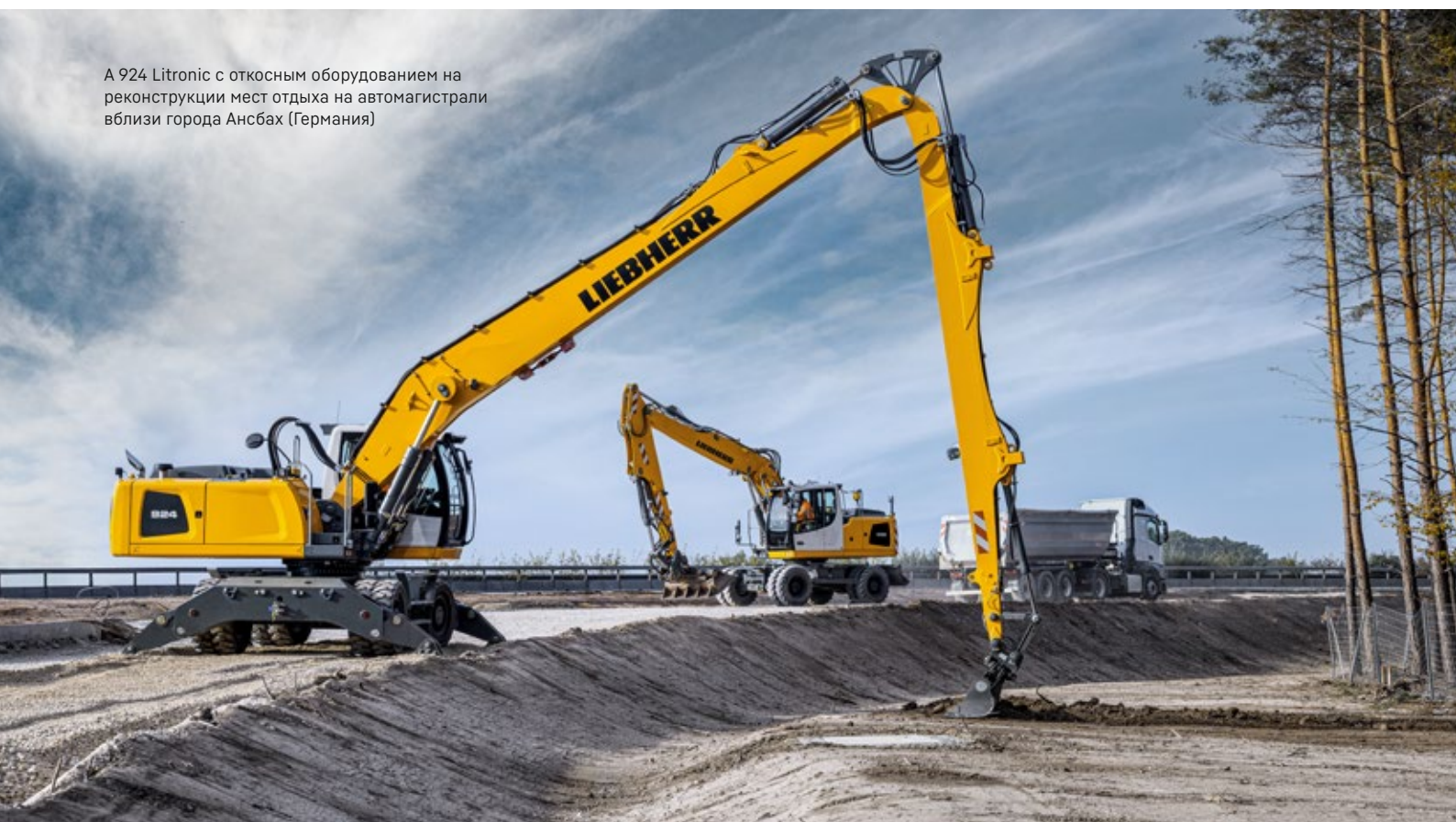


A 918 Litronic при выполнении земляных работ в Регенсбург (Германия)



Экскаватор R 938 в каменном карьере, коммуна Мецраль, Франция

A 924 Litronic с откосным оборудованием на реконструкции мест отдыха на автомагистрали вблизи города Ансбах (Германия)



Шарниросочлененный самосвал

Ассортимент Liebherr-Hydraulikbagger GmbH в немецком Кирхдорфе пополнился шарниросочлененным самосвалом нового поколения TA 230 Litronic с новыми компонентами, современными технологиями и дизайном.

Оптимальная конструкция машины

Шарниросочлененный самосвал впечатляет своей продуманной конструкцией, специально разработанной для сложных областей применения. Самосвал отличается оптимальными внедорожными качествами и оснащён новым ковшом, что обеспечивает максимальную мощность и производительность. Современная кабина с панорамным остеклением и короткий скошенный капот всегда обеспечивают оптимальный передний обзор, обзор рабочей зоны и зоны сочленения. Современные системы помощи водителю помогают оператору в работе, тем самым повышая уровень безопасности и комфорта.

Шарниросочлененный самосвал в первую очередь востребован для транспортировки вскрышных пород и в горнодобывающей отрасли. Кроме того, машина идеально подходит для эксплуатации в промышленности и при строительстве тоннелей.



Современная кабина самосвала TA 230 Litronic



TA 230 Litronic на транспортировке вскрышных пород



Колесные погрузчики

В рамках группы компаний Liebherr за проектирование, производство и продажи колесных погрузчиков отвечает завод Liebherr-Werk Bischofshofen GmbH, находящийся в г. Бишофсхофен, федеральная земля Зальцбург, Австрия. В течение нескольких десятилетий предприятие непрерывно развивалось благодаря последовательным инвестициям, внедрению инновационных решений и соблюдению высоких стандартов качества. Широкий и, вместе с тем, сбалансированный ассортимент продукции является залогом для дальнейшего развития завода.

Четыре категории погрузчиков

Ассортимент постоянно расширяется и включает в себя многочисленные модели в четырёх ассортиментных группах: компактные погрузчики, погрузчики Stereo, средние и крупные колесные погрузчики, впечатляющие своей инновационной концепцией привода. При разработке каждой детали колесных погрузчиков Liebherr конструкторы ориентировались на удобство эксплуатации и технического обслуживания.

Современные и экологичные

Преимуществом колесных погрузчиков Liebherr является рентабельность. Они обеспечивают высокую производительность по перевалке и при этом отличаются низким расходом топлива. Сочетание эффективности и экономичности достигается за счет надежных компонентов и современной трансмиссии. В результате снижаются эксплуатационные затраты и уменьшается нагрузка на окружающую среду.

L 546 на транспортировке бревен





L 506 на строительной площадке



L 580 XPower® на переработке отходов



L 566 XPower® на перегрузке металлолома



L 514 на переработке отходов



L 526 на перегрузке металлолома

Бульдозеры, гусеничные погрузчики и трубоукладчики

Уже более 40 лет Liebherr специализируется на разработке бульдозеров и гусеничных погрузчиков, с самого применив в них гидростатическую трансмиссию. С самого начала разработки придерживались концепции гидростатического бортового редуктора хода. В составе группы компаний Liebherr за проектирование и изготовление бульдозеров и гусеничных погрузчиков отвечает завод Liebherr-Werk Telfs GmbH, расположенный в г. Тельфс, Австрия.

Бульдозер, ориентированный на комфорт водителя

Бульдозеры Liebherr позволяют водителям извлекать из техники полную мощность, в том числе при непостоянных погодных условиях и нестабильном качестве материала.

Будь то тяжелые работы по срезанию грунта или точная планировка: гидростатический бортовой редуктор хода автоматически обеспечивает оптимальную скорость перемещения материала и грунта. Три уровня вспомогательных систем гарантируют максимально высокое качество планировки и эффективность.

Концепция Liebherr Silent Design и мгновенно реагирующий на команды сенсорный интерфейс обеспечивают высочайший уровень комфорта при выполнении работ и возможность индивидуальной настройки.

Вспомогательные системы управления для повышения производительности и безопасности

Трубоукладчики Liebherr эксплуатируются во всем мире при экстремальных внешних условиях и при этом способны перемещать грузы весом до 100 тонн. Гидростатический привод, точная и мощная рабочая гидравлика, а также современные вспомогательные функции, такие как полностью интегрированное ограничение грузового момента, гарантируют максимальную производительность и безопасность на любом объекте, где осуществляется укладка труб.

Новый бульдозер PR 736 G8.0 с системой помощи оператору Liebherr.





Бульдозер PR 766 G8 на разработке карьера



Гусеничный погрузчик LR 626 G8.0 осуществляет подготовку территории к застройке



Незаменимый помощник при строительстве и обслуживании нефте- и газопроводов

Телескопические погрузчики

Благодаря высокой грузоподъемности и превосходной маневренности телескопические погрузчики Liebherr, изготавливаемые на заводе в г. Тельфс (Австрия), являются оптимальным решением не только для тяжелых работ в строительстве, но и для выполнения разнообразных задач в других отраслях.

Мощные машины любого размера

Телескопические погрузчики Liebherr основаны на гидростатической трансмиссии, которая отличается бесступенчатой регулировкой скорости и высокой маневренностью. Эти универсальные и надежные по всем параметрам строительные машины способны обеспечить максимальную мощность при выполнении самых разных работ. Высокая грузоподъемность (до 6 тонн) и высота подъема (до 10 м), интуитивно-понятное управление, а также высокоэффективные компоненты позволяют водителю выполнять работы быстро и безопасно.

Высокая мощность и точность даже в диапазоне предельных нагрузок

Прочность и надежность – ключевые качества телескопических погрузчиков Liebherr. Современная конструкция и качественное исполнение способствуют повышенной технической готовности этих машин. Это, в свою очередь, гарантирует высокий КПД и длительный срок службы погрузчиков.



Телескопический погрузчик Т 60-9s в ходе работы с пиломатериалами



Телескопический погрузчик Т 60-9s –
универсальная машина для использования
на строительных объектах



Перевалочные машины

Уже свыше 60 лет Liebherr успешно конструирует и производит машины для перевалки материалов на заводах Liebherr-Hydraulikbagger GmbH в г. Кирхдорф-на-Иллере (Германия) и Liebherr-France SAS в г. Кольмар (Франция). Liebherr предлагает различные типы машин нового поколения, отличающиеся производительностью и вместе с тем экономичностью и предназначенные для разных областей применения, в частности перевалки металлолома, лесоматериалов или грузов в портах, а также вторичной переработки и переработки отходов.

Индивидуальные решения

Для различных областей применения компания Liebherr располагает внушительным ассортиментом шасси, комбинаций оснастки, навесного оборудования и систем быстрой смены оборудования, а также широким спектром вариантов оснастки. Любую машину можно сконфигурировать под конкретные задачи и требования. В результате владелец получает очевидные преимущества – идеально соответствующую заданной области применения и эффективно работающую машину.

Большая глубина производства

Все ключевые компоненты полноповоротных перегружателей Liebherr являются нашими собственными разработками. В частности, это дизельные двигатели, опорно-поворотные круги и поворотные приводы, гидронасосы и гидромоторы, гидравлические цилиндры и бортовые редукторы. Проектирование и изготовление таких навесных инструментов, как двухчелюстные и многочелюстные грейферы, сортировочные грейферы и грейферы для круглого леса, Liebherr также осуществляет самостоятельно.



LH 26 M Elektro Industry на переработке отходов



LH 60 M Timber Litronic на перегрузке лесоматериалов



LH 40 M Industry Litronic на перегрузке металлолома

LH 110 M HR Port Litronic
на перегрузке лесоматериалов



Фундаментостроительные машины

Завод Liebherr-Werk Nenzing GmbH, расположенный в г. Ненцинг (Австрия), специализируется на разработке и производстве специальных фундаментостроительных машин. Предприятие выпускает буровые установки, сваебойные установки с подвесными или наклонными мачтами и комбинированные сваебойно-буровые установки. Столь разнообразная линейка фундаментостроительной техники ориентирована на широкий спектр отраслевых задач.



Высокопроизводительные машины для работы в тяжелых условиях

К преимуществам фундаментостроительных машин Liebherr относятся прочная конструкция, высокая устойчивость и большие усилия задавливания и извлечения. Благодаря этому наши буровые и сваебойные установки отличаются производительностью и надежностью как в суровых условиях эксплуатации, так и при работе со сложными грунтами. Вместе с тем, эти машины обладают высокой топливной эффективностью. Они экологичны, удобны в транспортировке и легко устанавливаются в рабочее положение.

Системный поставщик фундаментостроительного оборудования

В сегменте устройства фундаментов Liebherr предлагает заказчикам не только разнообразное специализированное оборудование, но также широкий спектр услуг и цифровых решений, призванных повысить эффективность выполнения работ на строительной площадке. Перечень наших услуг включает в себя консультации по планированию проектов и выбору технологий, консультации по подбору оборудования и его дальнейшей эксплуатации, сбор, обработку и удаленный просмотр рабочих параметров машин на серверах телеметрической системы LiDAT, точное позиционирование оборудования при помощи системы LiPOS, а также документирование и анализ порядка выполнения работ на объекте с помощью цифровых систем MyJobsite.

Наряду со сваебойными и буровыми установками завод Liebherr в Ненцинге специализируется на производстве гусеничных кранов серии HS, предназначенных для особо тяжелых и интенсивных режимов работы. Будучи совместимыми с широким спектром специальных навесных инструментов, краны HS также находят применение в фундаментостроении.

Сваебойная и буровая установка LRB 16 устанавливает сваи-оболочки



LRB 18 на забивке бетонных свай на озере Валензее (Швейцария)



Аккумуляторная буровая установка LB 16 unplugged на строительной площадке в Париже

Буровая установка LB 30 на фундаментных работах в Мельсе (Швейцария)



Гусеничные канатные экскаваторы

В 1979 году компания Liebherr дополнила производственную линейку гусеничными канатными экскаваторами и стала первым в мире производителем гидравлических гусеничных канатных экскаваторов с электронной системой управления. С тех пор за проектирование и производство гусеничных канатных экскаваторов серии HS отвечает завод Liebherr-Werk Nenzing GmbH, расположенный в Австрии. Эти машины отличаются своей универсальностью, рентабельностью и высокой производительностью.

Универсальность во всех областях

Эти универсальные машины используются как для строительства фундаментов глубокого заложения, так и для перегрузки материалов, добычи гравия, для сноса зданий и в отрасли вторичной переработки. Модельный ряд включает в себя технику всех классов мощности от 40 до 300 тонн, в том числе самый большой в мире канатный экскаватор HS 8300, оснащенный гибридным приводом.

Канатные экскаваторы Liebherr отличаются прочной стальной конструкцией и высокопроизводительной системой приводов. Они надёжно работают в самых суровых условиях. К преимуществам машин серии HS относятся оптимизированная производительность, повышенная безопасность, удобная транспортировка и быстрый монтаж.

Ряд вспомогательных систем обеспечивает более безопасное и простое применение. Одним из примеров является инновационный Индикатор давления на грунт. Он рассчитывает фактическое давление машины на грунт в режиме реального времени и сравнивает с заданными предельными значениями для данной строительной площадки. Давление на грунт отображается в кабине оператора. Это позволяет предотвратить опасное выполнение рабочих операций или своевременно скорректировать их.



HS 8130 с фрезой и HS 8100 с плоским грейфером работают по технологии «стена в грунте» на площадке в Лондоне

HS 8100.1 E с электроприводом на
дноуглубительных работах в Гавре
(Франция)



Машины и технологии для горнодобывающей промышленности

С момента выхода Liebherr на рынок техники для горнодобывающей отрасли продукция компании устанавливает стандарты в области оборудования для открытой разработки по всему миру. Благодаря передовым технологиям, долговечным компонентам и комплексному обслуживанию прямо на площадке карьерные самосвалы, экскаваторы и бульдозеры Liebherr обеспечивают высочайший уровень работоспособности и экономической эффективности даже в самых суровых условиях. Компания Liebherr непрерывно наращивает свой инновационный потенциал и, уделяя особое внимание качеству, обеспечивает максимальную ценность для клиентов во всех производственных областях.

Карьерное оборудование

Подразделение Liebherr Mining обладает 50-летним опытом проектирования, производства и обслуживания. Ее ассортимент включает карьерные самосвалы, рассчитанные на грузоподъемность до 375 т/413 тонн, девять различных моделей экскаваторов со снаряженной массой 100–800 т/110–880 тонн при объеме ковша до 47,5 м³ и гидростатические бульдозеры с грузоподъемностью 50–70 т/55–77 тонн. Идеальные комбинации самосвалов и экскаваторов Liebherr соответствует требованиям горнодобывающей промышленности в любой точке мира. Заказчики могут ожидать от этих машин высокого уровня производительности при минимальных затратах на тонну.

Вопросы сокращения выбросов всегда были в центре внимания компании Liebherr. Подразделение Liebherr Mining уже достигло своей первой цели, разработав целый ряд решений с низким уровнем выбросов углерода для всего спектра операций по выемке и транспортировке материалов. Новые технологии, включая троллейный токоподвод для карьерных самосвалов и линейку электроэкскаваторов, постоянно показывают убедительные результаты в плане снижения выбросов углекислого газа. Компания Liebherr ориентирована в будущее и планирует к 2030 году выпустить карьерное оборудование для разработки, выемки и транспортировки материалов, целиком работающее не на ископаемом топливе.



Бульдозер Liebherr класса 70 т, PR 776, гарантирует заказчикам лучшую эффективность в своем классе

Линия продукции Mining Technology

Недавно представленная компанией Liebherr линия Mining Technology демонстрирует взаимосвязанный и масштабируемый подход компании к предложениям по оборудованию, технологиям и услугам. Эта линия включает цифровые решения, открывающие широкий спектр возможностей для планирования, эксплуатации, автоматизации, выполнения и обслуживания рабочих площадок заказчиков с помощью различных модульных опций, ориентированных на безопасность, рентабельность и гибкость.

Наша миссия. Ваш успех.

Компания Liebherr много работает над поддержанием прочных и продуктивных партнерских отношений с каждым заказчиком: от первого контакта до создания индивидуальных конструкций машин и непрерывной поддержки заказчиков в части обучения, замены и восстановления деталей, а также обслуживания на местах. Высококвалифицированный сервисный персонал компании Liebherr обеспечит надлежащее выполнение профилактического и планового технического обслуживания, а также оперативную помощь в нестандартных ситуациях в течение всего срока службы оборудования с целью обеспечения его оптимального функционирования.



Линия продукции Mining Technology от компании Liebherr продолжает поддерживать заказчиков в отношении обеспечения высокой производительности оборудования и проведения технического обслуживания



Модель Т 284, оснащенная роликовым токоприемником



Liebherr R 9600 является преемником популярной модели R 996B



Liebherr R 9400 загружает самосвал Liebherr T 264

Башенные поворотные краны

Изобретение первого мобильного башенного крана в 1949 году стало отправной точкой не только для появления нового типа строительной техники, но и для становления всей группы компаний Liebherr. Сегодня производственный департамент «Башенные краны Liebherr» является мировым лидером в области поставок башенных поворотных кранов. В состав департамента входит три заводов, расположенных в городах Биберах-на-Рисе (Германия), Памплона (Испания) и Pune (Индия).

Широкий ассортимент продукции

Портфолио Liebherr охватывает большое разнообразие высококачественных башенных кранов всех видов и типоразмеров. Это быстромонтируемые краны, верхнеповоротные краны, краны с маховой стрелой и специальные краны. Быстромонтируемые краны и верхнеповоротные краны отлично зарекомендовали себя при реализации крупных строительных проектов.

Комплексные услуги как дополнение к технике

Наряду со строительной техникой департамент «Башенные краны Liebherr» предлагает широкий спектр смеж-

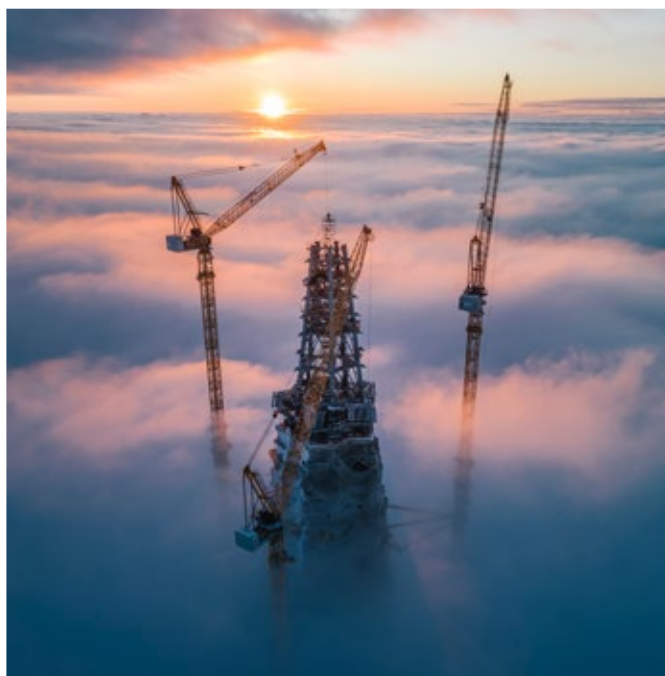
ных услуг. В частности, подразделение Tower Crane Solution предоставляет заказчикам консультации и проектное сопровождение в области планирования строительных площадок. Подразделение Tower Crane Customer Service, в свою очередь, специализируется на организации поставок запасных частей и предоставляет услуги в сфере монтажа и комплексного обслуживания башенных кранов, а также в области обучения персонала заказчика. Подразделение Tower Crane Center оказывает заказчикам и партнерам Liebherr во всем мире поддержку по вопросам аренды и сбыта подержанных кранов.



На службе у культуры и образования: верхнеповоротные краны на строительстве музея M+ в Гонконге



Кран оперативного применения 81 K.1 повышенной грузоподъёмности на реставрации ратуши в Гамбурге (Германия)



Башенные краны HC-L на строительстве самого высокого в Европе здания Лахта-центра в Санкт-Петербурге (России)



Башни-близнецы: краны EC-B на строительстве Tours Duo в Париже (Франция)

Мобильные строительные краны

Мобильные строительные краны серии МК сочетают в себе мобильность классического самоходного крана с функциональными преимуществами башенного поворотного крана. Например, они способны работать в непосредственной близости от стен высоких зданий и при этом отличаются высокой производительностью при перевалке грузов. Завод Liebherr в г. Биберах-на-Рисе (Германия) разрабатывает такие краны в тесном сотрудничестве с другими предприятиями Liebherr.

Высокие и мобильные

В 2000 году компания Liebherr представила первый мобильный строительный кран МК 80, у которого шасси и крановая установка образуют единое конструктивное целое. Помимо трёх- и четырехосных машин, в ассортименте Liebherr имеется самый большой на рынке пятиосный мобильный строительный кран. Высота подъема его крюка достигает 94,4 м.

Решающие преимущества

Обладая исключительной маневренностью, краны серии МК были задуманы как «строительные-такси», для работы с которыми достаточно одного человека. Он самостоя-

тельно приезжает на объект и устанавливает кран в рабочее положение. При этом оператор может управлять краном из подъемной кабины и дистанционно посредством пульта. Преимущества мобильных кранов Liebherr проявляются особенно при работе в условиях сильно ограниченного пространства. Башня крана позволяет выполнять подъем груза в непосредственной близости от стены здания, а для перемещения груза используется вся длина стрелы. Залогом эффективного передвижения кранов МК в стесненных условиях являются различные программы рулевого управления колесами, включая управление задними осями. В результате краны МК могут проезжать практически через любые проемы.



Краны серии МК за день могут выполнить работы сразу на нескольких площадках



МК 140 в режиме поворотного крана на работах по замене системы антенн телебашни



МК 140 на реставрации средневековой крепости Кригсхофен в Свисстале (Германия)



Бетоносмесительная техника

Опыт Liebherr в области разработки и производства бетоносмесительных установок насчитывает более 60 лет. При этом сегодня линейка бетоносмесительных установок Liebherr охватывает широкий спектр решений, начиная с компактных моделей и заканчивая крупными системами, которые обеспечивают массовое производство бетона для масштабных проектов в сфере монолитного строительства или возведения плотин. Заводы Liebherr, специализирующиеся на изготовлении бетоносмесительных установок, расположены в городах Бад-Шуссенрид (Германия), Суючжоу (Китай), Районг (Тайланд) и Гуаратингета (Бразилия).

Модульная концепция и мобильность

К наиболее успешным разработкам Liebherr относятся бетоносмесительные установки серии Betomix. Благодаря своей модульной конструкции, установки Betomix могут быть сконфигурированы в многочисленных вариантах и типоразмерах с учетом индивидуальных пожеланий заказчиков. Мобильные бетоносмесительные установки серии Mobilmix также очень хорошо зарекомендовали себя на рынке. Их преимуществами являются оперативный монтаж всего за два дня и быстрая транспортировка с одного места эксплуатации на другое. Все бетоносмесительные установки Liebherr оснащаются высокоэффективными смесителями собственной разработки. Наряду с этим бетоносмесительные установки Liebherr отличаются большой точностью взвешивания, благодаря чему удается достичь существенной экономии цемента и обеспечить высокую рентабельность производства.

Транспортировка бетона

Автобетоносмесители Liebherr работают во всем мире. На сегодняшний день продано более 100 000 этих машин. Портфолио Liebherr охватывает множество решений, начиная с компактных автобетоносмесителей с объемом от 5 м³, которые предназначены для работы на заводах по изготовлению готовых железобетонных конструкций. Для транспортировки бетона на строительные объекты преимущественно используются автобетоносмесители Liebherr объемом 8, 9 и 10 м³. Также Liebherr предлагает автобетоносмесители объемом до 16 м³ и модели увеличенной емкости в прицепном исполнении. Отдельного упоминания заслуживают опциональные транспортные ленты типа LTB. Они позволяют эффективно распределять бетон, песок или щебень непосредственно на строительной площадке.

Бетономешалка Betomix 2.5





Автобетоносмеситель НТМ 1004 ZA/38 имеет общий вес 38 т



Автобетоносмеситель НТМ 905 – наиболее популярная модель



Автобетоносмеситель НТМ 1004 с 2-секционным транспортером LTB 12+4+1



Электрический автобетоносмеситель нового поколения 05

Бетононасосы

Liebherr предлагает большое разнообразие высококачественных бетононасосов, произведенных в Германии. Инновационная конструкция наших бетононасосов и глобальная сеть сервисных центров гарантируют надежную работу этих машин и предоставляют заказчикам множество преимуществ.

Автобетононасосы с инновационной системой опор

Liebherr производит автобетононасосы с высотой подачи от 24 до 50 м. Вместе с тем, портфолио Liebherr также включает бетононасосы меньших типоразмеров. Компактное исполнение и малая высота раскладывания распределительной мачты позволяют использовать такие бетононасосы внутри зданий. Увеличенные автобетононасосы поставляются с ХХТ-опорой. К ключевым преимуществам этой системы относятся высокая устойчивость, возможность установки автобетононасоса даже в условиях сильно ограниченного пространства и передача

всех скручивающих усилий от мачты напрямую в аутриггеры, минуя шасси. Автобетононасосы Liebherr оснащаются мощными насосными группами, которые отличаются плавным ходом поршней и долговечностью компонентов.

Исключительная производительность стационарных насосов

На строительных площадках зачастую возникает необходимость в подаче бетонной смеси на большую высоту или большое расстояние в течение длительного времени. Оптимальным решением для подобного рода задач являются



Автобетононасос 36 ХХТ

ся стационарные бетононасосы Liebherr. Наша производственная программа охватывает стационарные бетононасосы разных классов мощности, обеспечивающих подачу до 135 м³ в час. В зависимости от специфики строительной площадки могут быть использованы бетононасосы в прицепном исполнении или на гусеничном ходу. Ассортимент дополняет широкий спектр систем распределения бетона.



Бетононасос на гусеничном ходу 110 D-K, Стационарный бетононасос 110 D



Мобильные краны

На сегодняшний день каждый второй мобильный кран повышенной проходимости выпускается заводом Liebherr-Werk Eching GmbH. Предприятие расположено в г. Эхинген (Германия) и специализируется на производстве, продажах и обслуживании мобильных кранов. Будучи мировым лидером в сегменте автокранов, предприятие располагает богатым опытом в области разработки и эксплуатации этих машин.

Современная техника для высоких результатов

Liebherr предлагает мобильные краны для грузо-подъемных работ любой сложности. Производственная программа Liebherr охватывает широкий спектр решений, начиная с двухосных 30-тонных автокранов и заканчивая кранами грузоподъемностью до 1200 т.

Отличительными чертами мобильных кранов Liebherr являются производительность, рентабельность и надежность. Превосходное качество исполнения этих машин признано заказчиками во всем мире. Вместе с тем, соот-

ветствие наших мобильных кранов самым высоким отраслевым и технологическим стандартам – это заслуга сотрудниц и сотрудников завода Liebherr-Werk Eching GmbH.

Сервис от мирового лидера

Мобильные краны Liebherr работают во всем мире. Поэтому мы создали глобальную сеть офисов продаж и сервисных центров, чтобы поддерживать непрерывный контакт со всеми заказчиками.



Монтаж телескопических стрел



Мобильные краны Liebherr отличаются высокой проходимостью



Сборка мобильных кранов на заводе Liebherr в г. Эхинген, Германия

Монтаж моста с помощью LTM 11200-9.1 в Канаде



Гусеничные краны

Будь то монтаж ветросиловых установок, строительство промышленных объектов или подъем массивных конструкций на больших вылетах - гусеничные краны Liebherr применяются там, где требуется безопасный и рентабельный подъем особенно тяжелых грузов. За разработку и производство гусеничных кранов Liebherr отвечают заводы, расположенные в городах Эхинген (Германия) и Ненцинг (Австрия).

Настоящие исполины

Liebherr предлагает гусеничные краны грузоподъемностью до 3000 тонн, способные работать с грузами на огромной высоте и большом вылете. Эти краны удобны для транспортировки благодаря компонентам, оптимизированным по массе и размерам. К преимуществам гусеничных кранов Liebherr также относятся прецизионная система управления, передовые технологии, высокопрочные материалы, превосходное качество исполнения и надежность в работе.

Гусеничные краны Liebherr в настоящее время помогают, прежде всего, бороться с изменением климата, работая на строительстве возобновляемых источников энергии на земле и на воде.

Широкий модельный ряд

Завод Liebherr в Эингене выпускает гусеничные краны для работы в ветроэнергетике и инфраструктурных проектах, а также для сверхгрузоподъемного сегмента Heavy-Lift. Они оснащаются очень гибкими системами стрел и имеют грузоподъемность до 3000 тонн, что позволяет использовать их для выполнения самых различных задач. На заводе Liebherr-Werk Nenzing GmbH изготавливаются более малотоннажные гусеничные краны, прежде всего для универсального применения. Их прочная стальная конструкция минимизирует износ и продлевает срок службы. Эти гусеничные краны предлагаются также в рамках серии unplugged – с электроприводом от аккумуляторной батареи. Все гусеничные краны Liebherr оптимизированы для эксплуатации и экономичной транспортировки по всему миру.

Ассортимент дополняют цифровые решения и сервисы для стройплощадок будущего. Так, например, для мобильных и гусеничных кранов инженеры Liebherr разработали современное программное обеспечение Crane Planner 2.0 для планирования грузоподъемных работ. Оно помогает учесть все нюансы проведения работ на строительной площадке и заранее найти решения, чтобы каждый подъем груза был выполнен оптимально.



LR 1700-1.0 на строительстве ветрогенератора в Германии



Аккумуляторный гусеничный кран LR 1250.1 unplugged на монтажных работах в Осло (Норвегия)



LR 1750/2 на строительстве моста в Японии



LR 13000, самый большой гусеничный кран Liebherr на строительстве нефтехимического предприятия в Италии

Портовое оборудование

Для перевалки грузов в портах Liebherr предлагает широкий спектр мобильных портовых кранов, контейнерных перегружателей и штабелеров. За выпуск портового оборудования Liebherr отвечают заводы департамента «Морские краны», расположенные в городах Килларни (Ирландия), Ненцинг (Австрия), Росток (Германия) и Сандерленд (Великобритания).

Мобильные портовые краны

Серия мобильных портовых кранов включает семь типоразмеров грузоподъемностью от 42 до 308 тонн. Мобильные портовые краны Liebherr поставляются более чем в 100 стран мира и выполняют любые задачи. Они способны с высокой эффективностью перегружать контейнеры, сыпучие грузы, металлолом или штучные грузы, а также тяжелые грузы – просто меняя крепеж подъемного оборудования. Невероятная маневренность в диапазоне 360° и бесступенчатая гидростатическая трансмиссия делают мобильный портовый кран Liebherr одной из самых эффективных машин для перемещения материалов в мире.

В дополнение к существующему модельному ряду, Liebherr также предлагает 100% электрический портальный кран LPS 420 E.

Контейнерные краны

Контейнерные краны предлагаются различных размеров – от рапатах до кранов последнего поколения мегатах, способных обслуживать крупнейшие контейнеровозы. Для складирования контейнеров в порту предлагаются электрические (на шине, CRD), гибридные и дизельные портальные колесные краны, способные обработать штабель из десяти контейнеров в ширину и шести в высоту, в то время как рельсовые портальные краны обеспечивают складирование один на восемь и охват до 70 м и более. Для всех контейнерных кранов предлагаются полу- и полностью автоматические системы вместе со станцией дистанционного управления Liebherr (ROS).

Стационарные краны для портов

Стационарные грузовые краны (FCC) и стационарные поворотные краны (LFS) – одновременно гибкие и экономящие пространство решения для перевалки любых материалов. Они устанавливаются на набережных, причалах, в доках и других зонах морских портов. Эти экономичные решения предназначены для универсального использования, включая перевалку контейнеров и насыпных грузов.



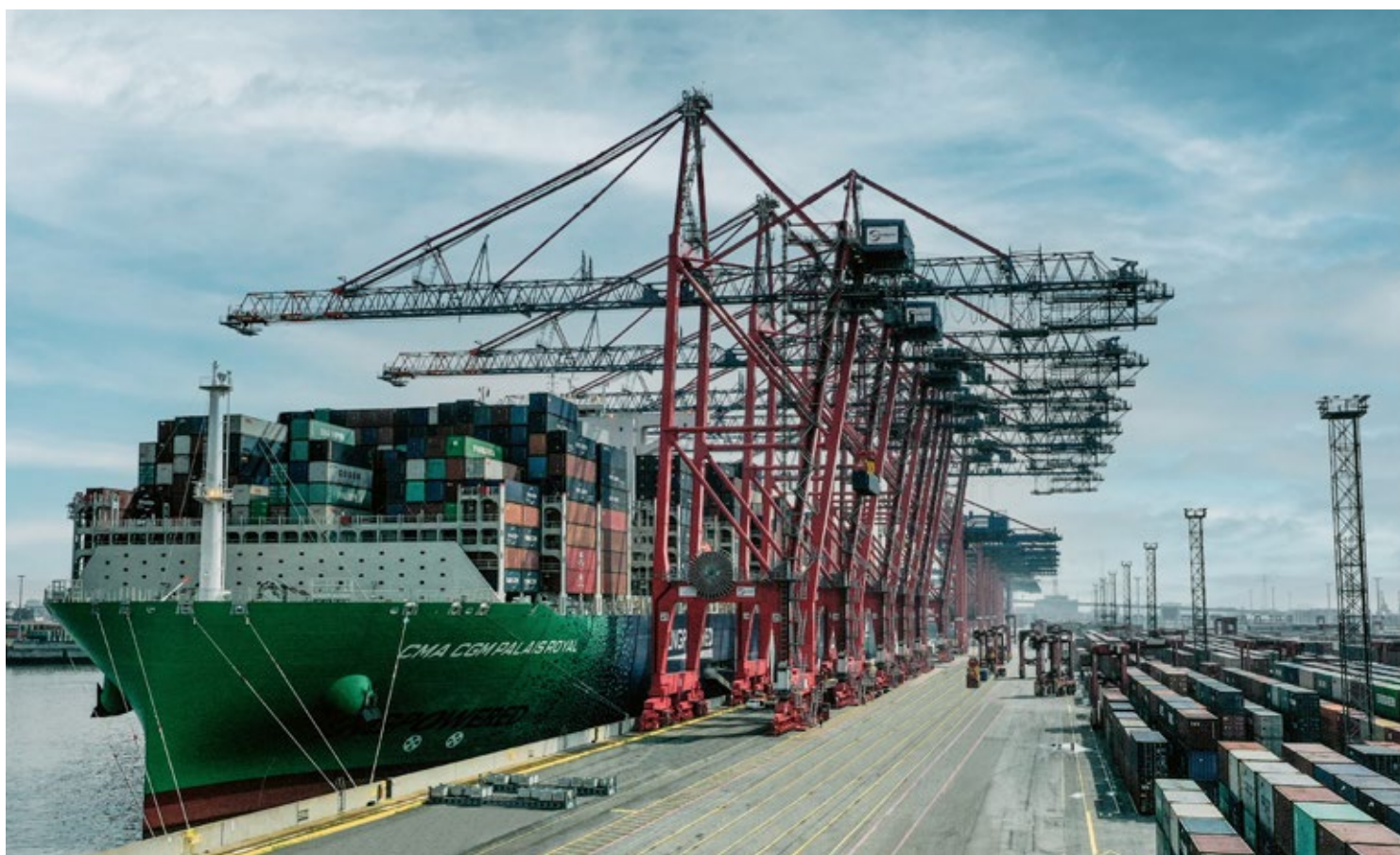
Стационарный грузовой кран FCC 280 на перевалке контейнеров в Сан-Антонио (Парагвай)



Электрические портальные краны Liebherr на колёсах на Монреальском узловом терминале (Канада)



Два мобильных портовых крана LHM 800 в тандеме в морском порту Санкт-Петербурга



Контейнерные краны Liebherr в контейнерном терминале Eurogate в порту Гамбурга

Морские краны

Линейка морских кранов Liebherr включает множество эффективных решений для оперативной перевалки грузов с кораблей и барж различных типов. В этом сегменте Liebherr предлагает краны с канатным или гидравлическим механизмом регулировки вылета стрелы, контейнерные краны, краны для перевалки генеральных грузов и краны повышенной грузоподъемности. Для перевалки сыпучих грузов в открытом море или в акватории портов лучше всего подходят надежные и долговечные грейферные краны Liebherr с четырехкратной запасовкой грузового каната. Компактные крановые установки, предназначенные для использования на причалах, в портах и на верфях, являются частью нашего широкого ассортимента судовых кранов. Эти краны монтируются на стационарных опорах (Fixed Cargo Cranes) или на передвижных порталах на рельсовом ходу (Travelling Cargo Cranes).

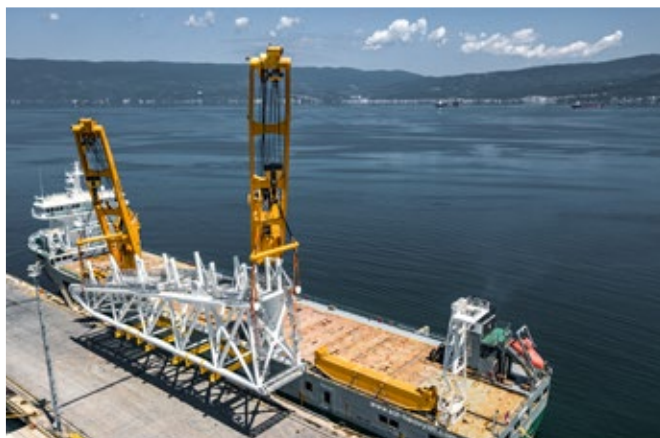
Широкий спектр применений

Оффшорные краны Liebherr используются не только на нефтяных и газовых платформах, но и для монтажа морских ветрогенераторов, для демонтажа платформ, для работы с дистанционно управляемыми подводными аппаратами, прокладки трубопроводов и телекоммуникационных кабелей по морскому дну.

Портфолио оффшорных решений Liebherr охватывает краны с канатным или гидравлическим механизмом изменения вылета стрелы, а также краны с опорно-поворотными механизмами или мачтовые краны. Для монтажа морских ветрогенераторов и строительства или демонтажа оффшорных платформ Liebherr выпускает морские краны повышенной грузоподъемности до 5000 т и со стрелами длиной более 160 м.

Надежность и подтверждение практикой

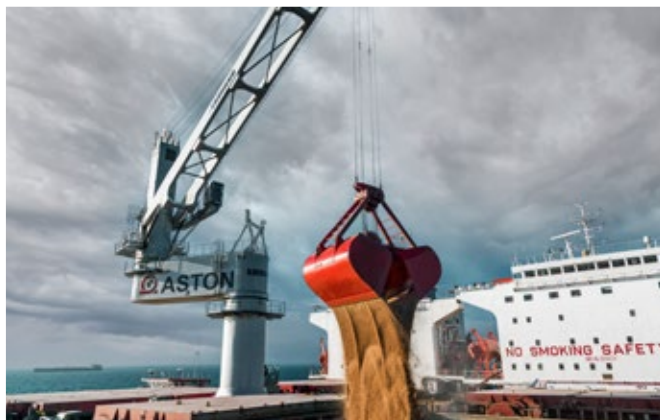
По желанию заказчика морские краны Liebherr предлагаются в исполнениях с дизельным или электрическим первичным приводом. Также может быть предусмотрено взрывозащищенное исполнение ключевых приводов и компонентов электроники. Морские краны Liebherr адаптированы для работы при температурах до -50°C , а в специальном глубоководном исполнении – для грузоподъемных работ на глубине до 3600 метров.



Liebherr CBV 4700-450 из сегмента универсальных судовых кранов перемещает плавучие сходы



При максимальной грузоподъемности 1250 тонн морской кран BOS 35000 предназначен для перевалки тяжелых и габаритных грузов



Liebherr CBG 300 с эксцентриковой платформой на перевалке зерна в открытом море



Этот кран CAL 45000, работающий на борту судна «Vole au Vent», может поднять до 1200 тонн

Решения для авиационной промышленности

Департамент Liebherr-Aerospace является ведущим поставщиком системных решений для авиационной промышленности. В этом сегменте компания Liebherr представлена более 60 лет. Производственная программа Liebherr охватывает разнообразные системы управления, системы кондиционирования воздуха, шасси, редукторы, а также электронное оборудование для гражданской и военной авиации.

Широкий спектр применений

Системы Liebherr применяются в транспортных самолетах, средне- и дальнемагистральных лайнерах, бизнес-джетах, военных, транспортных и учебных самолетах, гражданских и военных вертолетах. В этом сегменте решения Liebherr вносят существенный вклад в производительность бортовых систем, а также безопасность и удобство пассажиров и членов экипажа.

Комплексное обслуживание

Liebherr-Aerospace располагает четырьмя площадками для производства оборудования летательных аппаратов в Линденберге (Германия), Тулузе (Франция), Гуаратингете (Бразилия) и Нижнем Новгороде (Россия). Эти заводы дополняются глобальной службой поддержки производителей комплектного оборудования с дополнительными

опорными пунктами в Сейлайне (Мичиган, США), Сиэтле (Вашингтон, США), Монреале (Канада), Сан-Жозе-дус-Кампусе (Бразилия), Гамбурге (Германия), Москве (Россия), Дубае (ОАЭ), Бангалоре (Индия), Сингапуре и Шанхае (КНР).

Сервисная служба департамента Liebherr-Aerospace осуществляет ремонт и ввод в эксплуатацию систем и компонентов, предоставляет техническую поддержку и документацию, координирует поставки запасных частей и осуществляет аэродромное обслуживание оборудования. В этом ключе Liebherr-Aerospace является надежным партнером как производителей, так и эксплуатирующих организаций на протяжении всего срока службы самолетов и вертолетов.

Airbus A350 летает благодаря технологиям Liebherr





Сервисные специалисты Liebherr в ходе обслуживания стоек шасси самолета



Контроль цилиндра актуатора



Сборка авиационной системы кондиционирования воздуха



© Airbus Helicopters

H135 с системами Liebherr для сервоуправления основным и хвостовым винтом

Транспортные технологии

Подразделение Liebherr-Transportation Systems, головной офис которого находится в г. Корнойбург (Австрия), входит в число ведущих поставщиков системных решений для железнодорожной промышленности. Портфолио подразделения охватывает системы вентиляции, отопления и кондиционирования воздуха в салонах, гидравлические системы регулировки наклона вагонов, компоненты электроники. Во всех этих сегментах Liebherr-Transportation Systems обладает богатым опытом разработки и внедрения передовых технологий.

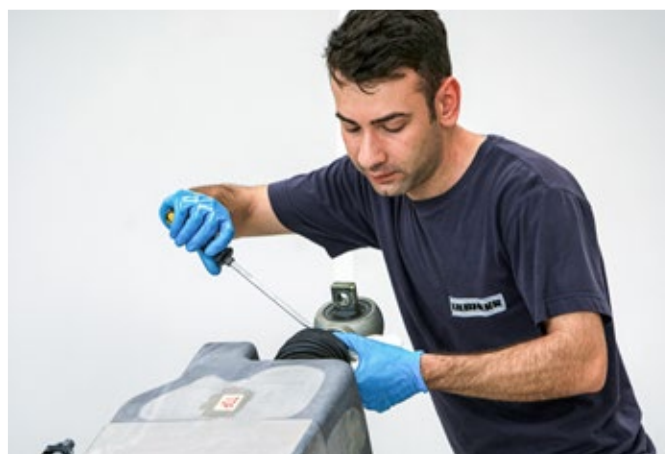
Системные решения для комфорта и безопасности

Индивидуальные системные решения успешно применяются в высокоскоростных поездах, поездах дальнего следования, пригородных поездах и других видах рельсового или автомобильного транспорта. Они повышают комфорт и безопасность движения.

Подразделение Liebherr-Transportation Systems непрерывно инвестирует в опережающую разработку новых компонентов и систем, предназначенных для железнодорожной и автотранспортной промышленности.

Глобальная сервисная сеть

Liebherr изготавливает и обслуживает системы для транспортной отрасли на предприятиях в городах Корнойбург (Австрия), Марики (Болгария), Пингу (Китай), Мангейм (Германия), Париж (Франция) и Сандерленд (Великобритания), а также близ аэропорта Гатвик (Лондон, Великобритания). Другие производственные и сервисные предприятия Liebherr поддерживают деятельность Liebherr-Transportation Systems во всем мире. Таким образом, подразделение всегда поддерживает прямой контакт со своими заказчиками.



Обслуживание электро-гидравлического актуатора



Liebherr оснащает кондиционерами трамваи Flexity в Берлине



Liebherr поставляет системы охлаждения для аккумуляторов электро-автобусов

Современные и экологичные кондиционеры Liebherr с воздушным циклом охлаждения обеспечивают комфорт пассажиров в поездах ICE 3



Зубообрабатывающие станки, инструменты и Измерение зубчатых колес

Компания Liebherr-Verzahntechnik GmbH в Кемптене (Германия) разрабатывает и производит высококачественные зубообрабатывающие машины и измерительные приборы на заводе в г. Кемптен (Германия) и зуборезные инструменты на заводе в г. Эттлинген (Германия) и Колленьо (Италия). Инновационные продукты отличаются высокой точностью, доступностью и удобным управлением.

Зубообрабатывающие станки

Компания Liebherr предлагает богатый выбор высококачественных зубообрабатывающих станков. При этом подразделение занимается дальнейшей разработкой станков, обращая особое внимание на энергетическую эффективность. От автомобилей до ветряных колес – производители во всем мире доверяют станкам Liebherr.

Программа зубообрабатывающих станков включает зубофрезерные станки, зубодолбежные станки, профильно-шлифовальные и зубошлифовальные станки для черновой и чистовой обработки цилиндрического зубчатого зацепления диаметром до 16000 мм. А новый пользовательский интерфейс делает управление зубообрабатывающими станками Liebherr особенно удобным и интуитивно понятным.

Зуборезные инструменты

Компания Liebherr является одним из ведущих мировых производителей зуборезных инструментов и инструментов для обработки подшипников. Liebherr предлагает клиентам индивидуальные решения. Кроме этого, в предлагаемый ассортимент входит специальное оборудование для реализации зубчатых зацеплений методом долбления. Также компания Liebherr предоставляет услуги по подготовке зуборезных инструментов других производителей. Мы – надежный производственный партнер.

Измерение зубчатых колес

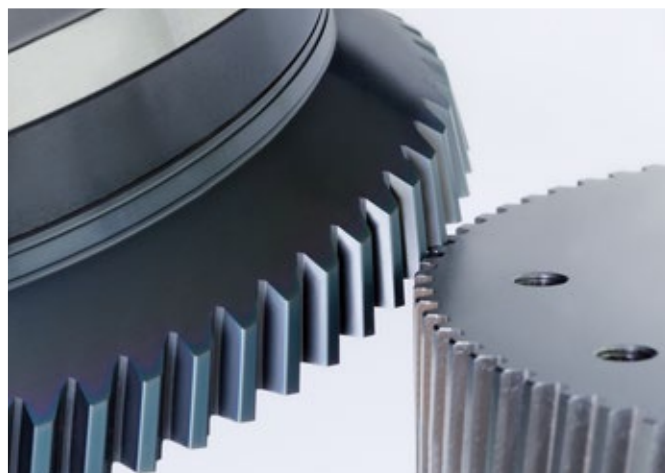
В ассортименте Liebherr представлена широкая палитра измерительных приборов. Комбинация из высокоточных измерительных механизмов и специализированного программного обеспечения гарантирует точные результаты измерения.

Зубообрабатывающие станки Liebherr для черновой и чистовой обработки цилиндрического зубчатого зацепления диаметром от 60 до 16 000 мм





Точная обработка методами шлифования и полирования



Новый инструмент для обкатных зубофрезерных станков



Системы автоматизации

Компания Liebherr известна во всем мире как специалист в области систем автоматизации. Подразделение Liebherr-Verzahntechnik GmbH в городе Кемптен (Германия) производит системы для автоматизации металлообрабатывающих станков, а также инновационные решения в области автоматизации производства и предприятий.

От роботов до систем обработки

К предлагаемым системам автоматизации относятся линейные роботы и роботизированные транспортирующие и накопительные системы, а также решения по обработке поддонов. Это позволяет реализовывать проекты во всех сферах производства и монтажа. Liebherr гарантирует высокий уровень эксплуатационной готовности систем.

Сниженная стоимость и повышенная гибкость

Использование систем автоматизации Liebherr способствует сокращению производственных расходов, а также позволяет быстро и гибко реагировать на изменения рыночного спроса. При этом на первом месте всегда стоят качество, надежность, экономичность и удобство эксплуатации.



Полимерный цепной транспортер (ККВ) в качестве системы транспортировки, например, коленвалов



Bin Picking: робот для захвата деталей из россыпи



Портальные роботы для заготовок массой от 0,5 до 1500 кг



Линейная система для обработки поддонов (PHS) грузоподъемностью от 500 до 13 000 кг

Двигатели внутреннего сгорания и системы подачи топлива

С 1984 года компания Liebherr разрабатывает и производит мощные и надежные двигатели внутреннего сгорания для самых разных областей применения. Двигатели, производимые в г. Бюль (Швейцария) и Кольмар (Франция), применяются, в том числе, в строительстве высотных и подземных сооружений, добыче полезных ископаемых, в специальной технике, стационарных установках, технике для сельского и лесного хозяйства.

Мощные модульные двигатели внутреннего сгорания

Диапазон мощности двигателей Liebherr составляет от 120 кВт до 4,5 МВт. Двигатели с количеством цилиндров от 4 до 20 имеют множество преимуществ: эффективность, надежную конструкцию и простоту в техобслуживании. Благодаря модульной конструкции двигатели в разных исполнениях могут быть адаптированы к требованиям заказчика и областям применения. Кроме того, Liebherr предлагает системы нейтрализации отработавших газов, соответствующие нормам различных регулируемых рынков. Для стандартов Stage Tier 4 final компания Liebherr разработала инновационную систему SCRonly, для класса V – систему SCRFilter. Обе системы – собственная разработка компании.

Системы подачи топлива «Made by Liebherr»

С 2013 года Liebherr производит собственные системы подачи топлива в Германии и Швейцарии. Надежные топливные системы Common-Rail и блоки управления Liebherr гарантируют высокую эффективность двигателя при низком расходе топлива. Это позволяет соблюдать постоянно ужесточающиеся нормы выбросов для дизельных двигателей.

Liebherr параллельно разрабатывает концепции впрыска для водорода и синтетического топлива и способствует существенному снижению выбросов углерода у будущих двигателей внутреннего сгорания.



Шестицилиндровый рядный двигатель D966 Liebherr



Монтаж топливных систем Common-Rail в чистом помещении



Сборочная линия для V-образных двигателей

Гидравлические и механические приводы

На шести заводах в Европе, Азии, Северной и Южной Америке разрабатывается и производится широкий спектр компонентов гидравлических и механических приводов. В этом сегменте перечень сопутствующих услуг Liebherr также включает восстановление б/у компонентов до состояния новых с предоставлением полной гарантии.

Долговечные гидронасосы и гидромоторы

С 1978 года Liebherr предлагает высококачественные аксиально-поршневые насосы и моторы для открытого и закрытого контура. Надежные компоненты среднего и высокого давления покрывают широкий спектр областей применения в мобильных и стационарных гидравлических системах. Ассортимент дополняет раздаточная коробка насосов с возможностью прямой навески гидравлических компонентов.

Универсальные опорно-поворотные устройства и компактные поворотные двигатели

Liebherr выпускает шариковые и роликовые опорно-поворотные устройства различных размеров и исполнений. Многолетний опыт, передовые технологии и самые современные станки позволяют производить компоненты высокого качества. Опорно-поворотные устройства, диаметр которых может превышать десять метров, используются не только в строительной технике и подъемных кранах, но и в ветрогенераторах, морских кранах и тоннелепроходческих машинах.

Поворотные двигатели Liebherr благодаря своей высокой удельной мощности и компактной конструкции особенно хорошо подходят для передачи значительных сил и моментов при небольшом занимаемом пространстве.

Мощные редукторы и канатные лебедки

Ежегодно Liebherr производит десятки тысяч редукторов и канатных лебедок высочайшей надежности и качества. Мы предлагаем идеально подходящие редукторы для поворотных и ходовых приводов, как крупными сериями, так и в индивидуальном исполнении в виде лебедки с зубчатым венцом или планетарного встроенного редуктора.

Гидроцилиндры

Ассортимент гидроцилиндров включает в себя разнообразные исполнения гидроцилиндров с диаметром поршня до 500 мм и длиной хода до 8 м. В тесном сотрудничестве с заказчиками проектируются инновационные решения для облегченных конструкций и подъемных кранов, землеройной и горнодобывающей техники, морских и стационарных систем. Ассортимент дополняют устойчивые к нагрузке амортизаторы, производительные гидравлические агрегаты, интеллектуальные датчики и поршневые накопители.

Компоненты из углепластика

Технология с использованием композитного волокна предлагает максимальную свободу выбора действий в процессе разработки компонентов. Использование разнообразного исходного сырья и различных способов укладки армирующих волокон придают материалу конструкционные свойства. Таким образом, применение углепластика позволяет разрабатывать индивидуальные решения для различных сфер применения. Углепластик может использоваться там, где в результате оптимизации массы могут быть улучшены характеристики компонента и всей системы в целом. Начиная с этапа разработки и заканчивая производством – Liebherr сочетает в себе опыт всей производственной цепочки.



Монтаж приводов вращения типа DAT 1000



Роботизированная линия покраски в серийном производстве гидроцилиндров



Индукционная закалка опорно-поворотных устройств



Производство из углепластика на собственных намоточных станках



Длительный срок службы, небольшое занимаемое пространство и нетребовательность к обслуживанию – это поворотные двигатели Liebherr.

Электроприводы и электроника

Liebherr предлагает широкий спектр надежной продукции для технологий привода и управления, а также решения и сервисы в области электроники.

Человеко-машинные интерфейсы, системы и шлюзы

Цифровые смарт-камеры и дисплейный контроллер от Liebherr обеспечивают высококачественное изображение и комфорт в кабине. Система LiXplore® обеспечивает вид сверху с обзором на 360° и упрощает маневрирование машины. Кроме того, в ассортименте Liebherr имеются IoT-шлюзы, которые благодаря мощной аппаратной части позволяют работать с гораздо более широким спектром областей применения, чем традиционные телематические продукты.

Управляющая электроника и сервисы

Мобильная электроника прекрасно работает в мобильной и специальной технике. В авиакосмической и железнодорожной технике хорошо зарекомендовали себя индивидуально спроектированные узлы, в частности, в системах вентиляции и охлаждения. В собственном центре изучения электронных систем в г. Линдау (Германия) Liebherr предлагает множество различных услуг – от разработки и производства до аттестации.

Силовая электроника высокой эксплуатационной надежности

Силовая электроника Liebherr рассчитана на работу в самых тяжелых условиях. Частотные преобразователи, силовые модули, энергоаккумуляторы и конвертеры постоянного тока отличаются высокой удельной мощностью, надежностью и эффективностью. Силовая электроника для авиастроения применяется в системах управления полетом, системах заправки топливом, системах вентиляции и кондиционирования воздуха.

Шкафы управления в индивидуальной комплектации

Liebherr предлагает заказчикам шкафы управления в индивидуальной комплектации. На предприятии в г. Биберах (Германия) ведется мелко- и среднесерийное производство компонентов. При этом учитывается широкий спектр требований, например, исполнение устройств с повышенным классом защиты или особыми размерами. Также Liebherr разрабатывает системы автоматизации и электроприводы для стационарного и мобильного оборудования.

Эффективные электрические машины

Более 50 лет Liebherr разрабатывает и производит электрические двигатели и генераторы. Современные методы проектирования и моделирования легли в основу конструкции компактных асинхронных двигателей и двигателей с постоянными магнитами, а также синхронных и асинхронных генераторов с высокой удельной мощностью.



Монтаж шкафов управления для контейнерных кранов



Обмоточный цех для электрических машин карьерных самосвалов и портовых кранов



В центре изучения электронных систем в г. Линдау (Германия) Liebherr организовал современно оснащённый центр тестирования.

Бытовая холодильная и морозильная техника

Подразделение Liebherr-Hausgeräte специализируется на производстве холодильных и морозильных аппаратов и, производя почти 2,3 млн единиц в год, относится к ведущим европейским производителям. Это направление было запущено в 1954 году в городе Оксенхаузен.

Свежие продукты даже дома

Здоровое питание и здоровый образ жизни – мегатренды современного общества. Тот, кто сознательно покупает только свежие фрукты и овощи, желал бы как можно дольше сохранить их свежесть. Поэтому для своих холодильников Liebherr разрабатывает интеллектуальные функции и технические решения, удовлетворяющие любым требованиям. На срок хранения продуктов основное влияние оказывают микроорганизмы. Охлаждение замедляет их жизнедеятельность. Помимо обеспечения длительного хранения и свежести продуктов заказчиков интересует также повышенный комфорт при повседневной эксплуатации холодильников. Благодаря таким технологиям, как BioFresh и DuoCooling, люди реже выбрасывают испорченные продукты.

Таким образом, оптимальные условия хранения продуктов позволяют нашим заказчикам сократить расходы.

Подходящее решение для любого пожелания клиента

При этом техника прекрасно вписывается в дизайн современных кухонь и комнат. Покупатели ожидают высочайшего уровня гибкости при проектировании кухни и при замене холодильника. Подразделение бытовой техники Liebherr-Hausgeräte предлагает широкий ассортимент холодильников и морозильников, в котором для любого уровня доходов найдется подходящее решение. Наша команда разработчиков продукции ориентируется как на потребности заказчиков, так и на социоэкономические тенденции.



Технология BioFresh позволяет долго хранить богатые витаминами и минеральными веществами продукты при оптимальной температуре и влажности воздуха

Дизайн и энергоэффективность всегда рядом

Весь ассортимент бытовой техники Liebherr отличается продуманным дизайном, который является воплощением элегантности и комфорта. Интеллектуальные функции не только упрощают пользование, но и обеспечивают эффективное расходование энергии и оптимальную мощность охлаждения. Для оснащения и дизайна используются высококачественные материалы, что обеспечивает бытовой технике Liebherr длительный срок службы. Наши холодильники и морозильники – это взвешенный, идеально сбалансированный пакет, компонентами которого являются удобство в управлении и эксплуатации, высококачественный дизайн и высокая энергоэффективность при оптимальной мощности охлаждения.

Современное производственное объединение

Техника выпускается на заводах в Оксенхаузене (Германия), Линце (Австрия), Марице (Болгария), Клуанге (Малайзия) и Аурангабаде (Индия). В ассортименте имеются встраиваемое оборудование и холодильные шкафы, а также комбинированная холодильно-морозильная техника и морозильные шкафы. Кроме того, в линейку продукции входят винные шкафы и шкафы-кондиционеры для хранения вина, а также специализированные решения.



Превосходный дизайн и высшее качество отличают серию «Monolith». Очень вместительное оборудование привлекает эксклюзивным оснащением

Благодаря конструкции Side-by-Side холодильники и морозильники, а также винные шкафы можно располагать в соответствии с личными потребностями. Это позволяет легко комбинировать разные модели Liebherr и создавать многофункциональные холодильные центры



Коммерческая холодильная и морозильная техника

Компания Liebherr предлагает широкий ассортимент холодильной и морозильной техники, в том числе и коммерческого назначения. Такие устройства должны надежно работать даже в экстремальных условиях. Благодаря использованию высококачественных компонентов, коммерческие холодильники и морозильники Liebherr отвечают требованиям профессионалов из разнообразных отраслей. Среди прочего, они успешно применяются в гастрономии, розничной торговле и медицине.

Современная техника для профессионалов

К коммерческому оборудованию предъявляются особенно высокие требования. Такое оборудование имеет все преимущества профессиональной техники: высококачественные компоненты и максимальный полезный объем, эффективное охлаждение и удобство очистки. Высокоэффективные холодильные компоненты обеспечивают постоянное охлаждение продуктов – даже при частом открывании и закрывании дверей.

Высокопроизводительные и экологичные хладагенты, а также точная электроника обеспечивают максимально длительное сохранение качества и свежести заложенных в холодильник продуктов. Ассортимент расширен моделями BlackLine в стильном полностью черном дизайне. Большая стеклянная дверь и инновационные возможности освещения позволяют увидеть все продукты, не открывая холодильник.

Сертификат EcoVadis, удостоверяющий класс сохранности продуктов

Компания Liebherr-Hausgerate Lienz GmbH, специализирующаяся на оборудовании для магазинов, получила сертификат EcoVadis, удостоверяющий высокий класс сохран-

ности продуктов. EcoVadis, мировой лидер в сфере составления рейтинга сохранности продуктов, наградил австрийскую компанию Liebherr-Hausgerate Lienz GmbH серебряной медалью, отметив достижения компании в таких областях, как экология, охрана труда, соблюдение прав работников, этика и ресурсосбережение.

Наилучшая презентация товара при оптимальной энергоэффективности

Новые охлаждаемые витрины Liebherr для супермаркетов являются воплощением инноваций, подходят для использования в различных областях и обеспечивают потенциал для экономического успеха в розничной торговле. Привычки покупателей меняются точно так же, как и их требования к качеству и наличию продуктов. При этом решающими факторами являются оптимизация всего процесса покупки и удовлетворение потребностей покупателей. Сразу два изделия Liebherr из сегмента оборудования для магазинов удостоились приза Red Dot Award 2019 в категории «Дизайн продукта». Liebherr удалось объединить в изделиях-победителях эффектный дизайн, удобство для покупателей и функциональность вплоть до мельчайших деталей.



Благодаря инновационным возможностям освещения можно увидеть все продукты, не открывая холодильник. А это позволяет быстро сориентироваться и понять, какие продукты требуется купить.



Экспертное жюри отметило знаком качества в категории «Дизайн продукта» напольные охлаждаемые витрины Liebherr для супермаркетов и надстраиваемый морозильник (FreezerTop) SFT 1223.



В медицинских холодильниках Liebherr всегда надежно хранятся дорогостоящие препараты и чувствительные медикаменты. Световые и звуковые сигналы предупреждают пользователя о колебаниях температуры. Изображена модель MKv 3913

Гостиницы Liebherr

Они расположены в Австрии, Ирландии и Германии, окружены прекрасной природой и оснащены с большим вниманием и любовью. Отели группы компаний располагают к длительному пребыванию и хорошему настроению. Масштабность и высочайший уровень сервиса позволяют удовлетворить любые пожелания.

Шесть отелей – каждый со своим уникальным шармом

В окружении грандиозных тирольских гор находится отель Interlpen-Hotel Tyrol, отличающийся абсолютной уединенностью, просторными номерами, уникальными Spa-процедурами и изысканной кухней.

Отель Löwen Hotel Montafon впечатляет альпийским гостеприимством, расслабляющей атмосферой праздника, просторным Spa-центром и настоящим раем для гурманов в собственных ресторанах.

На юго-западе Ирландии гости могут остановиться в отелях The Europe Hotel & Resort, Ard na Sidhe Country House или The Dunloe Hotel & Gardens, окруженных живописным ландшафтом. Из окон открываются виды на зеленые ирландские луга и прекрасные озера. В роскошном отеле

Europe Hotel & Resort, кроме того, имеется Spa-зона класса люкс с панорамным видом на чарующую природу. Отель Dunloe Hotel & Gardens славится своими пышными садами и лесами. В реке при отеле можно даже удить рыбу, а свежий улов гостю приготовят на ужин. Ard na Sidhe Country House – это почти мистическое место, излучающее тишину и спокойствие на фоне необычного ландшафта и приглашающее гостей помечтать в этом уютном райском уголке.

В самом сердце старого города Мемминген расположился отель Falken с комфортабельными номерами, оформленными в современном стиле. Это оптимальная отправная точка, чтобы открыть для себя достопримечательности города и прекраснейший район Альгёй.



Interlpen-Hotel Tyrol, близ Зеефельда, Австрия



Löwen Hotel Montafon, г. Шрунс, Австрия



The Europe Hotel & Resort, г. Килларни, Ирландия



Ard na Sidhe Country House, г. Киллорглин, Ирландия



Hotel Falken, г. Мемминген, Германия



The Dunloe Hotel & Gardens, г. Килларни, Ирландия

Сегменты продукции группы компаний Liebherr

С широко диверсифицированным ассортиментом, охватывающим в общей сложности 13 сегментов, Liebherr значительно способствует техническому прогрессу в многочисленных областях. Творческий обмен между сегментами способствует развитию инноваций и перспективных технологий, интересных продуктов и полезных услуг.



Землеройная техника

На семи заводах в Европе, Азии и Южной Америке Liebherr изготавливает широкий спектр мощной и высококачественной землеройной техники. Для расширения возможностей применения в этом сегменте представлен богатый выбор навесного оборудования.



Горная техника

Подразделение горной техники поставляет высокоспециализированные большие машины для добычи сырья открытым способом в горнодобывающей промышленности. Карьерные экскаваторы и самосвалы Liebherr для самых суровых условий эксплуатации производятся на двух заводах во Франции и США.



Перевалочная техника

Liebherr разрабатывает и производит обширный ассортимент мощных, экономичных и надежных машин для перегрузки любых материалов и грузов на предприятиях Европы, Азии и Южной Америки. Представленная во всём мире сеть сервисных центров гарантирует оперативное и профессиональное обслуживание.



Самоходные краны

Высокопроизводительные самоходные краны Liebherr с телескопической или решётчатой стрелой разрабатываются и производятся в Германии и Австрии. Это подразделение предлагает инновационные цифровые решения и системы помощи операторам и располагает глобальной сетью дилеров и сервисных центров.



Фундаментостроительная техника

Для выполнения любых процессов в глубоком заложении фундаментов Liebherr предлагает широкий спектр фундаментостроительной техники с множеством цифровых решений и перспективных технологий. Высокопроизводительная продукция этого сегмента производится в Австрии.



Башенные поворотные краны

В Европе, Южной Америке и Азии Liebherr разрабатывает и производит широкий спектр башенных поворотных кранов и мобильных кранов, отвечающих самым различным требованиям. Наряду с системами кранов для самых сложных областей применения это подразделение предлагает профессиональное консультирование по реализации проектов.



Бетоносмесительная техника

В сегменте бетоносмесительной техники Liebherr располагает производственными мощностями в Европе, Азии и Южной Америке, а также собственным опытным заводом с лабораторией бетонов. В обширный ассортимент продукции входят автобетоносмесители, бетоносмесительные установки и бетоноподающая техника.



Морские краны

Разнообразная продукция для перевалки грузов в портах и в море, а также многочисленные цифровые решения относятся к сегменту морских кранов Liebherr. Продукция производится на балтийском побережье Германии, атлантическом побережье Ирландии и на побережье Северного моря в Великобритании.



Аэрокосмическая и транспортная техника

В сегменте аэрокосмической и транспортной техники Liebherr предлагает обширный ассортимент инновационных системных решений и компонентов для авиационного и рельсового транспорта. В обоих направлениях этого сегмента производственные предприятия работают в непосредственной близости от заказчиков, кроме того, организована глобальная дилерская и сервисная сеть.



Зубообрабатывающая техника и системы автоматизации

Liebherr – один из ведущих мировых производителей высококачественных зубообрабатывающих станков, зуборезных инструментов, зубоизмерительных станков и систем автоматизации с перспективными технологиями. Продукция изготавливается в Германии, Италии, Индии и США, имеется разветвлённая сеть дилеров и сервисных центров.



Холодильная и морозильная техника

Liebherr предлагает широчайший спектр эффективной холодильной и морозильной техники для бытового и коммерческого использования. Долговечность, инновационные технологии и современный дизайн – вот отличительные признаки продукции, изготавливаемой на пяти заводах в Европе и Азии.



Компоненты

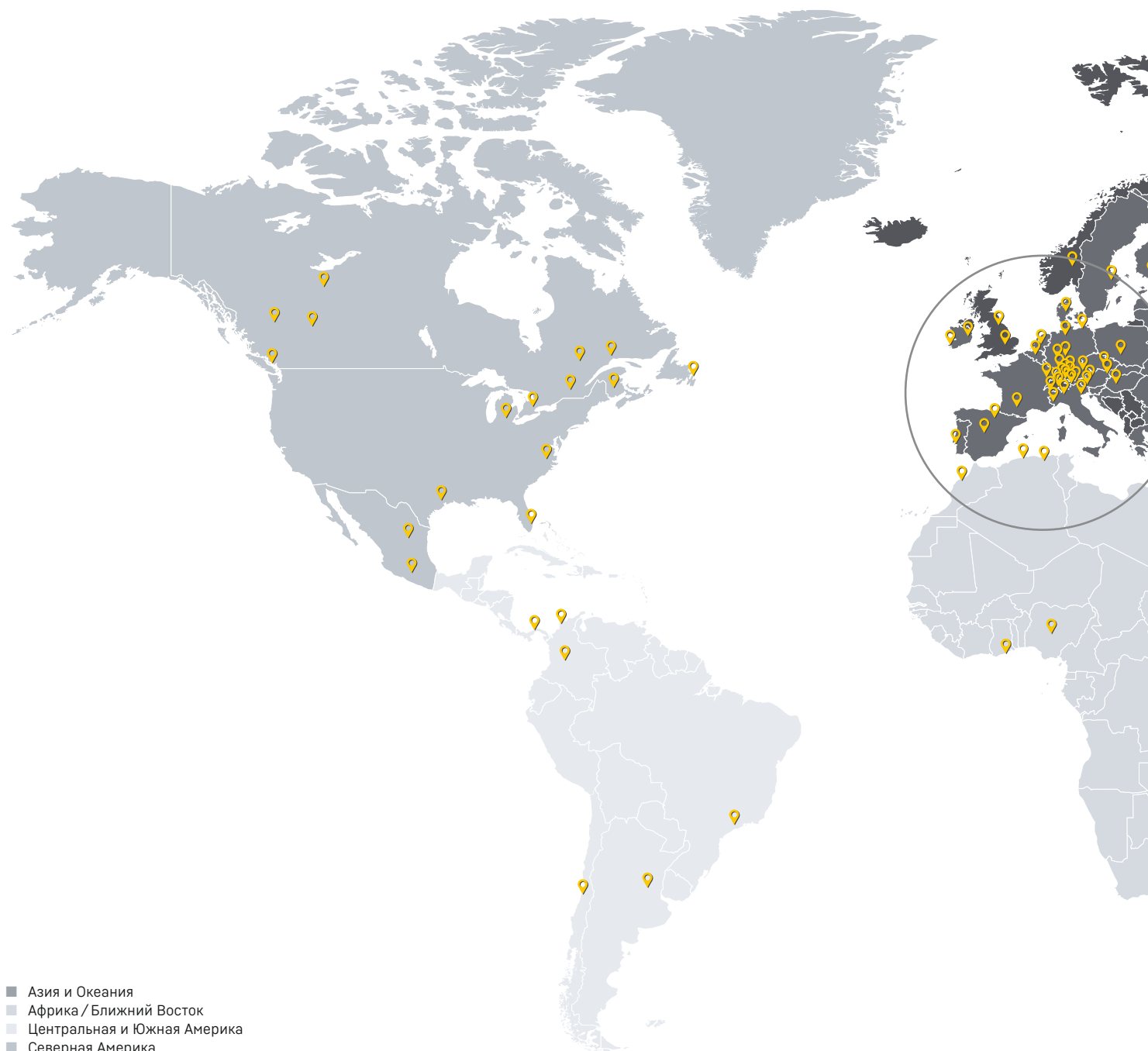
Разработка, проектирование, производство и модернизация высокопроизводительных компонентов в области механической, гидравлической и электрической приводной и управляющей техники характеризуют этот сегмент Liebherr, который располагает производственными мощностями на десяти предприятиях на четырех континентах, а также глобальной сетью дилеров и сервисных центров.



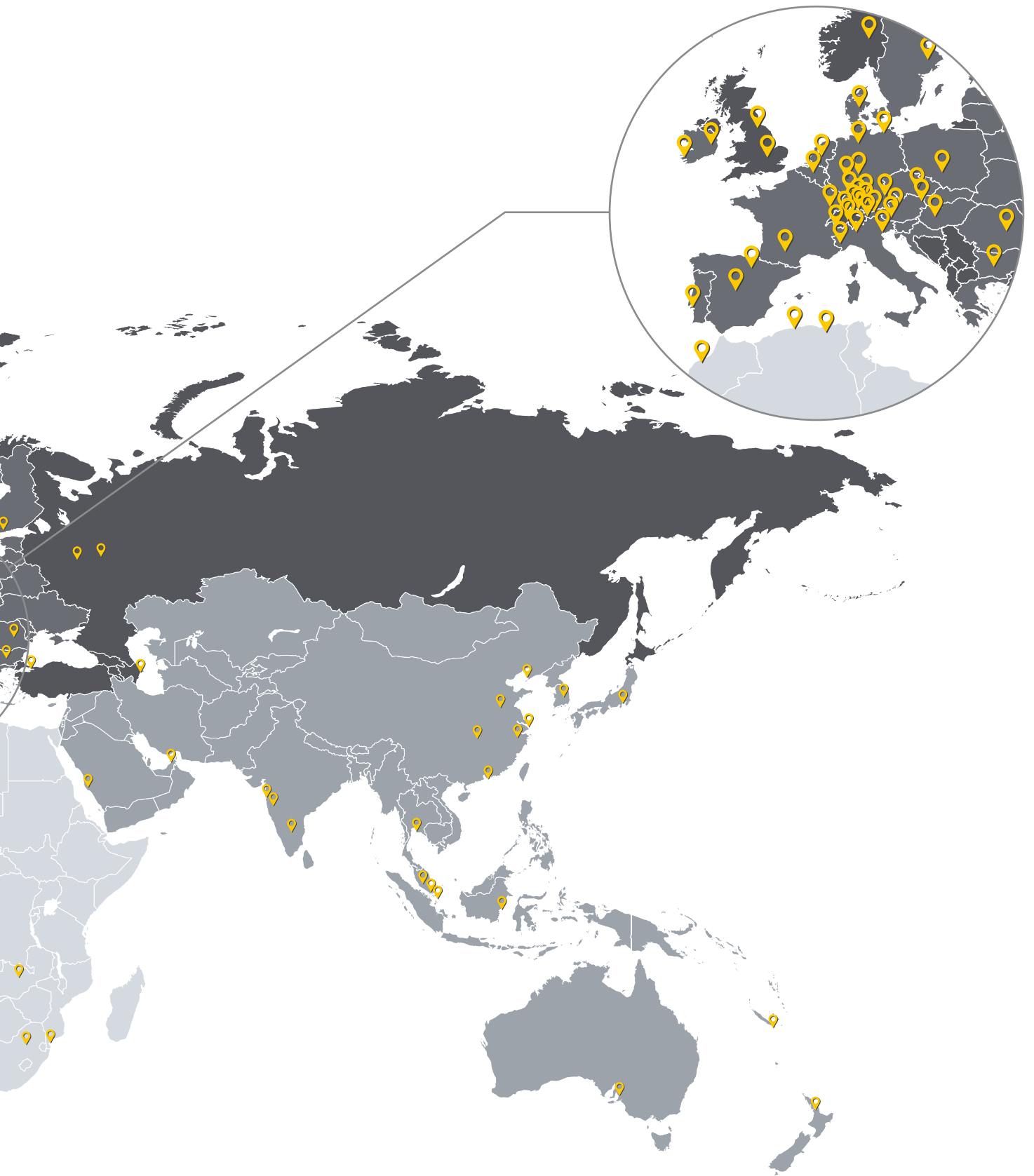
Гостиницы

В Ирландии, Австрии и Германии группа компаний Liebherr управляет шестью отелями высокого класса.

Карта предприятий Liebherr



- Азия и Океания
- Африка / Ближний Восток
- Центральная и Южная Америка
- Северная Америка
- Западная Европа (кроме стран ЕС)
- Западная Европа (страны ЕС)



Адреса предприятий Liebherr указаны на сайте www.liebherr.com

Группа компаний Liebherr

Обзор компаний

Западная Европа

Азербайджан

Liebherr-Azeri LLC
Baku

Болгария

Liebherr-Concrete Technology Marica EOOD
Radinovo

Liebherr-Hausgeräte Marica EOOD
Radinovo

Liebherr-Transportation Systems Marica EOOD
Radinovo

Дания

Liebherr-Danmark ApS
Hedensted

Германия

Hans Liebherr-Hilfe e. V.
Biberach an der Riss

Liebherr-Aerospace Lindenberg GmbH
Lindenberg

Liebherr-Aviation GmbH
Biberach an der Riss

Liebherr-Baumaschinen Vertriebs- und Service GmbH
Dettingen an der Iller

Liebherr-CMCtec GmbH
Biberach an der Riss

Liebherr-Components GmbH
Biberach an der Riss

Liebherr-Components Biberach GmbH
Biberach an der Riss

Liebherr-Components Deggendorf GmbH
Deggendorf

Liebherr-Components Kirchdorf GmbH
Kirchdorf an der Iller

Liebherr-Digital Development Center GmbH
Ulm

Liebherr-Elektronik GmbH

Lindau

Liebherr-EMtec GmbH

Kirchdorf an der Iller

Liebherr-Ettlingen GmbH

Ettlingen

Liebherr-Hausgeräte GmbH

Ochsenhausen

Liebherr-Hausgeräte Ochsenhausen GmbH

Ochsenhausen

Liebherr-Hausgeräte Vertriebs- und Service GmbH

Ulm

Liebherr-Hydraulikbagger GmbH

Kirchdorf an der Iller

Liebherr-International Deutschland GmbH

Biberach an der Riss

Liebherr-IT Services GmbH

Kirchdorf an der Iller

Liebherr-Logistics GmbH

Kirchdorf an der Iller

Liebherr-MCCtec Rostock GmbH

Rostock

Liebherr-MCCtec Vertriebs- und Service GmbH

Hamburg

Liebherr-Mietpartner GmbH

Ludwigshafen am Rhein

Liebherr-Mischtechnik GmbH

Bad Schussenried

Liebherr-Purchasing Services GmbH

Biberach an der Riss

Liebherr-Transportation Systems Mannheim GmbH

Mannheim

Liebherr-Verzahntechnik GmbH

Kempten

Liebherr-Werk Biberach GmbH

Biberach an der Riss

Liebherr-Werk Ehingen GmbH

Ehingen (Donau)

Liebherr-Wohnungsbau GmbH

Kirchdorf an der Iller

Финляндия

Liebherr-Finland Oy Ab

Helsinki

Франция

Liebherr-Aerospace Toulouse SAS

Toulouse

Liebherr-Aerospace & Transportation SAS

Toulouse

Liebherr-Components Colmar SAS

Colmar

Liebherr Distribution et Services France SAS

Niederhergheim

Liebherr-France SAS

Colmar

Liebherr-Grues à Tour SAS

Colmar

Liebherr-Grues Mobiles SAS

Niederhergheim

Liebherr-Location France SAS

Niederhergheim

Liebherr-Malaxage & Techniques SAS

Niederhergheim

Liebherr-Mining Equipment Colmar SAS

Colmar

Liebherr-Mining Equipment SAS

Colmar

Liebherr-Nenzing Equipements SAS

Niederhergheim

Société de l'Aéroport de Colmar SAS

Colmar

Ирландия

Killarney Hotels Ltd.

Killarney

Liebherr-Construction Equipment Ireland Limited

Rathcoole

Liebherr Container Cranes Ltd.

Killarney

Италия

Liebherr-EMtec Italia S.p.A.

Lallio

Liebherr-Italia S.p.A.

Monfalcone

Liebherr-Utensili s. r. l.

Collegno

Нидерланды

Liebherr-Maritime Benelux B. V.

Amersfoort

Liebherr-Nederland B. V.

Amersfoort

Норвегия

Liebherr-Norge AS

Ingeberg

Западная Европа

Австрия

Hotel Löwen Schruns GmbH
Schruns
Interalpen-Hotel Tyrol GmbH
Telfs
Liebherr-Hausgeräte Lienz GmbH
Lienz
Liebherr-International Austria GmbH
Bischofshofen
Liebherr-MCCtec GmbH
Nenzing
Liebherr Österreich Vertriebs- und Service GmbH
Bischofshofen
Liebherr-Transportation Systems GmbH
Korneuburg
Liebherr-Transportation Systems GmbH & Co KG
Korneuburg
Liebherr-Werk Bischofshofen GmbH
Bischofshofen
Liebherr-Werk Nenzing GmbH
Nenzing
Liebherr-Werk Telfs GmbH
Telfs

Польша

Liebherr-Polska sp. z o.o.
Ruda Śląska

Португалия

Liebherr Portugal, Lda.
Venda do Pinheiro

Румыния

Liebherr-Romania S. R. L.
Bucharest

Россия

Liebherr-Aerospace Nizhny Novgorod OOO
Nizhny Novgorod
Liebherr-Aerospace Russland OOO
Moskau
Liebherr Financial Services OOO
Moskau
Liebherr-Nizhny Novgorod OOO
Nizhny Novgorod
Liebherr-Russland OOO
Moskau

Швеция

Liebherr-Sverige AB
Västerås

Швейцария

Eglesia AG
Bulle
Liebherr-Baumaschinen AG
Reiden
Liebherr-Components AG
Nussbaumen
Liebherr-Component Technologies AG
Bulle
Liebherr-Export AG
Nussbaumen
Liebherr-Hotels AG
Bulle
Liebherr-Industrieanlagen AG
Bulle
Liebherr-International AG
Bulle
Liebherr-Intertrading AG
Bulle
Liebherr Machines Bulle SA
Bulle
Mariso Bulle S. A.
Bulle

Африка / Ближний Восток

Испания

Liebherr Iberica, S.L.
Azuquena de Henares
Liebherr Industrias Metálicas, S.A.
Pamplona

Чешская Республика

Liebherr-Stavební stroje CZ s.r.o.
Brno

Турция

Liebherr Makine Ticaret Servis Limited Şirketi
Istanbul

Венгрия

Liebherr-Építőipari Gépek Magyarország Kft.
Győr

Великобритания

Liebherr-Great Britain Ltd.
Biggleswade
Liebherr-Rental Ltd.
Biggleswade
Liebherr Sunderland Works Ltd.
Sunderland

Алжир

Liebherr Algérie, EURL
Algier

Гана

Liebherr-Ghana Ltd.
Accra

Марокко

Liebherr-Maroc SARL
Casablanca

Мозамбик

Liebherr-Mozambique, Lda.
Maputo

Нигерия

Liebherr-Nigeria Ltd.
Abuja

Замбия

Liebherr Zambia Ltd.
Lusaka

Саудовская Аравия

Saudi Liebherr Company Ltd.
Jeddah (60%)

ЮАР

Liebherr-Africa (Pty) Ltd
Springs

Объединенные Арабские Эмираты

Liebherr Equipment Services Middle East L. L. C.
Dubai
Liebherr Middle East FZE
Dubai

Северная Америка

Канада

Liebherr-Canada Ltd.
Burlington, ON

Мексика

Liebherr Mexico, S. de R. L. de C. V.
Mexiko-Stadt
Liebherr Monterrey, S. de R. L. de C. V.
Monterrey
Liebherr Servicios Monterrey, S. de R. L. de C. V.
Monterrey

США

HL Farm, LLC
Newport News, VA
Liebherr Aerospace Saline, Inc.
Saline, MI
Liebherr-America, Inc.
Newport News, VA
Liebherr Automation Systems Co.
Saline, MI
Liebherr Gear and Automation Technologies, Inc.
Saline, MI
Liebherr Mining Equipment Newport News Co.
Newport News, VA
Liebherr USA, Co.
Newport News, VA

Центральная и Южная Америка

Аргентина

Liebherr-Argentina S. A.
Buenos Aires

Бразилия

Liebherr Aerospace Brasil Eireli
Guaratinguetá
Liebherr Brasil Eireli
Guaratinguetá

Чили

Liebherr Chile SpA
Santiago de Chile

Колумбия

Liebherr Colombia SAS
Bogotá D.C.

Panama

Liebherr Panama S. A.
Panama City

Peru

Liebherr Peru S.A.C.
Lima

Азия и Океания

Австралия

Liebherr-Australia Pty. Ltd.
Adelaide

Индия

Liebherr Appliances India Private Limited
Mumbai

Liebherr CMCTec India Private Limited
Pune

Liebherr India Private Limited
Mumbai

Liebherr Machine Tools India Private Limited
Bangalore (60%)

Индонезия

PT. Liebherr Indonesia Perkasa
Jakarta

Япония

Liebherr Japan Co., Ltd.
Yokohama

Казахстан

Liebherr Kasachstan TOO
Almaty

Малайзия

Liebherr Appliances Kluang SDN. BHD.
Kluang

Liebherr Sales Kluang SDN. BHD.
Kluang

Новая Каледония

Liebherr-Nouvelle-Calédonie SAS
Nouméa

Сингапур

Liebherr-Singapore Pte Ltd
Сингапур

Южная Корея

Liebherr Mobile Cranes Korea Ltd.
Seoul

Таиланд

Liebherr (Thailand) Co., Ltd.
Rayong

КНР

Liebherr (China) Co., Ltd.
Shanghai

Liebherr Components (Dalian) Co., Ltd.
Dalian

Liebherr (HKG) Limited
Hongkong SAR

Liebherr LAMC Aviation (Changsha) Co., Ltd.
Changsha (50%)

Liebherr Machinery (Dalian) Co., Ltd.
Dalian

Liebherr Purchasing (Dalian) Co., Ltd.
Dalian

Liebherr Transportation Systems (China) Co., Ltd.
Pinghu

Xuzhou Liebherr Concrete Machinery Co., Ltd.
Xuzhou

**Zhejiang Liebherr Zhongche
Transportation Systems Co., Ltd.**
Zhuji (70%)

