

Information produit : Pelle sur chenilles

R 956

Litronic®

Génération

6

Moteur

250 kW/335 ch

Tier 4 Final

Poids en ordre de marche

59 400 kg/130 960 lb

Capacité du godet

1.65 – 3.50 m³

2.16 – 4.58 yd³



LIEBHERR

Vivre le progrès

R 956

Sécurité

- Visibilité panoramique entièrement dégagée et caméras de surveillance arrière et latérale
- Console relevable pour un accès cabine aisé et sécurisé
- Sortie de secours par la vitre arrière quelle que soit la configuration de la pelle
- Vitre de droite et pare-brise en verre feuilleté et teinté

Équipement

- Large choix de balanciers
- Longévité des pièces et productivité accrue grâce au dispositif de graissage centralisé automatique (option)
- Dispositif de sécurité contre la rupture de flexibles sur vérins de flèche et balancier

Maintenance

- Points de maintenance sur le côté froid du moteur
- Nettoyage et contrôle visuel aisés et rapides
- Radiateurs complémentaires montés sur charnières
- Niveaux d'huile moteur, huile hydraulique, carburant et urée visibles au display
- Vanne d'arrêt pour l'interruption simple et rapide de la circulation d'huile entre le réservoir et le système hydraulique





Confort

- Espace de travail climatisé et spacieux
- Siège pneumatique à amortissement vertical et longitudinal de série
- Ecran couleur tactile 7" haute résolution simple d'utilisation
- Ceinture 3" de couleur orange
- Nouvel éclairage LED de série

Moteur

- Nouveau moteur plus puissant répondant à la norme US EPA Tier 4 Final
- Mise au ralenti et montée en régime automatiques et contrôlées par capteurs de proximité dans les joysticks

Châssis

- Châssis en forme de X fiable et robuste, facile à arrimer grâce aux oeillets intégrés
- Facilité d'entretien
- Train de chenilles sans entretien et galets de roulement graissés à vie
- Guide chaîne 3 pièces

Caractéristiques techniques



Moteur

Puissance selon norme ISO 9249	
per SAE J1349	335 ch (250 kW) à 1,800 tr/min
per ISO 9249	340 ch (250 kW) à 1,800 tr/min
Couple	2,280 Nm à 1,000 tr/min / 1,682 lbf ft à 1,000 rpm
Type	Liebherr D936 A7
Conception	6 cylindres en ligne
Alésage	130 mm / 5.1 in
Course	150 mm / 5.9 in
Cylindrée	10.5 l / 641 in³
Mode de combustion	Diesel 4 temps Common-Rail, monoturbo
Traitement des gaz d'échappement	Tier 4 Final SCR Filter Régénération passive par thermo management
Système de refroidissement	Refroidissement par eau et radiateur à huile moteur intégré, refroidissement de l'air d'admission et du carburant
Filtration	Filtre à air sec avec séparateur primaire et élément de sécurité
Réservoir de carburant	734 l / 194 gal
Réservoir d'urée	90 l / 24 gal
Circuit électrique	
Tension	24 V
Batteries	2 x 180 Ah / 12 V
Démarrateur	24 V / 7.8 kW
Alternateur	Triphasé 28 V / 140 A
Ralenti automatique	Contrôlé par capteur
Gestion des fonctions du moteur	Liaison au système de commande de la machine par CANbus pour une utilisation optimale de la puissance disponible



Commande

Les commandes hydrauliques pilotent les distributeurs et asservissent les pompes grâce à l'électronique de la machine (capteurs de pression)	
Système de répartition d'énergie	A l'aide de distributeurs hydrauliques avec des clapets de sécurité intégrés
Cumul de débit	Sur flèche et balancier
Circuit fermé	Pour le mécanisme d'orientation de la tourelle
Commande	
Rotation et équipement	Pilotage proportionnel par manipulateur en croix
Translation	- Pilotage proportionnel par pédales ou par leviers démontables - Présélection de la vitesse
Fonctions supplémentaires	Pilotage proportionnel par pédale ou par mini-joystick



Circuit hydraulique

Pompes hydrauliques	
Pour l'équipement et la translation	Double pompe Liebherr à débit variable et plateau oscillant
Débit max.	2 x 380 l/min. / 2 x 100 gpm
Pression max.	350 bar / 5,076 psi
Pour l'orientation	Pompe réversible à plateau oscillant, en circuit fermé
Débit max.	201 l/min. / 53 gpm
Pression max.	375 bar / 5,439 psi
Régulation des pompes	Electro-hydraulique, avec régulation électronique par puissance limite, débit mini des pompes à pression max., distribution de l'huile aux différents récepteurs proportionnelle à la demande
Capacité du réservoir hydr.	380 l / 100 gal
Capacité du circuit hydr.	743 l / 196 gal
Filtration	2 filtres dans le circuit retour, avec filtres fins intégrés (5 µm)
Système de refroidissement	Un radiateur pour le refroidissement de l'eau, de l'air d'admission, du carburant et de l'huile réducteur pompe et un second pour l'huile et condenseur de climatisation, chacun équipé d'un ventilateur à entraînement hydrostatique
Modes de travail	Adaptation de la puissance du moteur et de l'hydraulique selon les applications, à l'aide d'un présélecteur du mode de fonctionnement. Par exemple pour des travaux particulièrement économiques et non nuisibles à l'environnement ou pour des rendements d'extraction maximaux et des applications difficiles
Régulation du régime	Adaptation en continu de la puissance moteur par régulation du régime, pour chaque mode sélectionné
Tool Control	20 débits et pressions réglables pour accessoires en option



Orientation

Entraînement	Moteur hydraulique Liebherr à plateau incliné avec clapet de freinage intégré
Réducteur	Liebherr, compact à trains planétaires
Couronne de rotation	Liebherr, étanche, à billes et denture intérieure
Vitesse de rotation	0 – 5.8 tr/min en continu
Couple de rotation	160 kNm / 118,010 lbf ft
Frein de blocage	Disques sous bain d'huile (à action négative)



Cabine

Cabine	Projecteurs de travail LED intégrés dans le toit, porte avec deux vitres latérales coulissantes, grand coffre de rangement et nombreux vide-poches, suspension anti-vibrations, isolation phonique, vitrage en verre feuilleté teinté, pare-soleil indépendant pour le pare-brise et vitre de toit, allume-cigare et prise 12 V, vide-poches, rangement, porte-bouteille
Siège du conducteur	Siège Liebherr-Comfort à suspension pneumatique équipé d'une adaptation automatique à la corpulence du conducteur, amortissement vertical et longitudinal du siège (pupitre et manipulateurs inclus), réglage indépendant ou combiné du siège et des accoudoirs (réglables en largeur, en hauteur et en inclinaison), chauffage du siège de série
Consoles	Consoles oscillantes avec le siège, console gauche relevable
Commande et affichages	Grand écran couleur haute définition avec commande explicite par écran tactile, apte à la vidéo, de nombreuses possibilités de réglage, de contrôle et de surveillance (p. ex. climatisation, consommation de carburant, paramètres de la machine et des outils)
Climatisation	Climatisation automatique, fonction de ventilation, dégivrage et déshumidification rapides par simple pression sur un bouton, commande des clapets de ventilation par menu. Filtres pour l'air frais et l'air de circulation faciles à remplacer et accessibles de l'extérieur. Unité de climatisation conçue pour des températures extérieures extrêmes, capteurs de rayonnement solaire et de températures extérieure et intérieure
Niveau sonore	
ISO 6396	L_{pA} (intérieur) = 72 dB(A)
2000/14/CE	L_{WA} (extérieur) = 106 dB(A)



Châssis

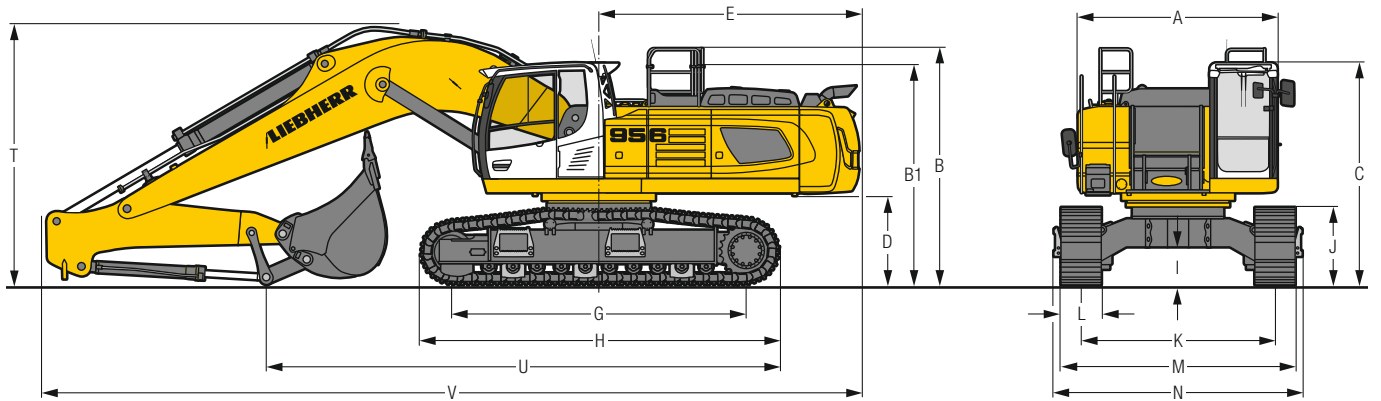
Variantes	
LC-V	Voie 2,890 mm / 9'6"
HD	Voie 2,900 mm / 9'6"
Entraînement	Moteur hydraulique Liebherr à plateau oscillant avec clapet de freinage intégré
Réducteur	Liebherr compact à train planétaire
Vitesse de translation maximale	Standard 2.6 km/h / 1.6 mph
Force de traction à la chenille	Rapide 3.7 km/h / 2.3 mph
Train de chenilles	446 kN / 100,265 lbf
Galets de roulement/ Galets porteurs	D8L, sans entretien
Chenilles	LC-V : 10/3
Tuiles	HD : 9/2
Frein de blocage	Etanches et graissées
Clapets de freinage	A triples nervures
Oeillets d'arrimage	Disques sous bain d'huile (à action négative)
	Intégrés dans le moteur de translation
	Intégrés



Equipement

Conception	Combinaison de tôles d'acier et de pièces en acier moulé
Vérins hydrauliques	Vérins Liebherr avec système d'étanchéité et de guidage spécial
Paliers	Etanches et d'entretien réduit
Graissage	Graissage centralisé automatique à l'exclusion de la biellette de renvoi
Assemblage hydraulique	Par brides SAE
Godets	Equipés de série avec système de dents Liebherr

Dimensions



	HD	mm/ft in			LC-V	mm/ft in		
A* Largeur de la tourelle		2,970/ 9' 9"				2,970/ 9' 9"		
B Hauteur à la tourelle		3,555/11' 8"				3,660/12'		
B1 Hauteur à la tourelle (mains courantes repliées)		3,305/10'10"				3,410/11' 2"		
C Hauteur à la cabine		3,335/3,530**/10'11"/11' 7"***				3,440/3,635***/11'3"/11'11"***		
D Garde au sol au contrepoids		1,355/ 4' 5"				1,460/ 4' 9"		
E Longueur arrière		3,900/12'10"				3,900/12'10"		
G Empattement		4,500/14' 9"				4,500/14' 9"		
H Longueur du châssis		5,550/18' 3"				5,550/18' 3"		
I Garde au sol au châssis		575/ 1'11"				800/ 2' 7"		
J Hauteur aux chenilles		1,225/ 4'				1,210/ 4'		
K Voie		2,900/ 9' 6"				2,390/2,890**/ 7'10"/ 9' 6"***		
L Largeur des tuiles	500/ 20"	600/ 24"	750/ 30"		500 / 20"	600 / 24"	750 / 30"	
M Largeur aux chenilles	3,465/11' 4"	3,500/11' 6"	3,650/12'		2,970/3,470**/ 9'9"/11' 5"***	2,990/3,490**/ 9'10"/11' 5"***	3,140/3,640**/10' 4"/11'11"***	
N Largeur aux marchepieds	3,715/12' 2"	3,715/12' 2"	3,715/12' 2"		3,225/3,725**/10'7"/12' 3"***	3,225/3,725**/10' 7"/12' 3"***	3,225/3,725**/10' 7"/12' 3"***	

* sans butée et maintien de porte

** en position de travail

*** avec grille de protection FOPS

	Longueur de balancier m/ft in	Flèche monobloc 6.70 m/22'			Flèche monobloc 7.60 m/24'11"			Flèche monobloc droite 8.00 m/26'3"			Flèche monobloc 9.20 m/30'2"		
		montage direct			montage direct			montage direct			montage direct		
		mm/ft in			mm/ft in			mm/ft in			mm/ft in		
		HD	LC-V	HD	LC-V	HD	LC-V	HD	LC-V	HD	LC-V		
T Hauteur à la flèche	2.35/ 7'9"	3,900 /12'10"	4,000 /13'1"	3,900/12'10"	4,000/13'1"	3,600/11'10"		3,600/11'10"					
	2.90/ 9'6"	3,950 /13'	4,050 /13'3"	3,950/13'	4,050/13'3"	3,700/12' 2"		3,700/12' 2"		4,250/13'11"			
	3.35/11'	3,850*/12' 8"*	3,950*/13'*	3,950/13'	4,050/13'3"								
	3.80/12'6"	3,900*/12'10"*	4,000*/13'1"*	4,000/13' 1"	4,100/13'5"	3,850/12' 8"		3,850/12' 8"		4,350/14' 3"			
	5.00/16'5"									4,450/14' 7"			
U Longueur au sol	2.35/ 7'9"	7,750 /25' 5"		7,700/25' 3"		8,350/27' 5"		8,350/27' 5"					
	2.90/ 9'6"	7,200 /23' 7"		8,300/37' 3"		7,900/25'11"		7,900/25'11"		8,900/29' 2"			
	3.35/11'	9,800*/32' 2"*		7,900/25'11"									
	3.80/12'6"	9,400*/30'10"*		7,400/24' 3"		8,250/27' 1"		8,250/27' 1"		9,150/30'			
	5.00/16'5"									7,900/25'11"			
V Longueur hors-tout	2.35/ 7'9"	12,200 /40'		13,250/43' 6"		13,800/45' 3"		13,800/45' 3"		14,850/48' 9"			
	2.90/ 9'6"	12,250 /40' 2"		13,250/43' 6"		13,700/44'11"		13,700/44'11"		14,850/48' 9"			
	3.35/11'	12,200*/40'*		13,250/43' 6"									
	3.80/12'6"	12,200*/40'*		13,250/43' 6"		13,700/44'11"		13,700/44'11"		14,850/48' 9"			
	5.00/16'5"												
Godet		2.70 m³/3.53 yd³		2.00 m³/2.62 yd³		2.00 m³/2.62 yd³		2.00 m³/2.62 yd³		1.65 m³/2.16 yd³			

* sans godet

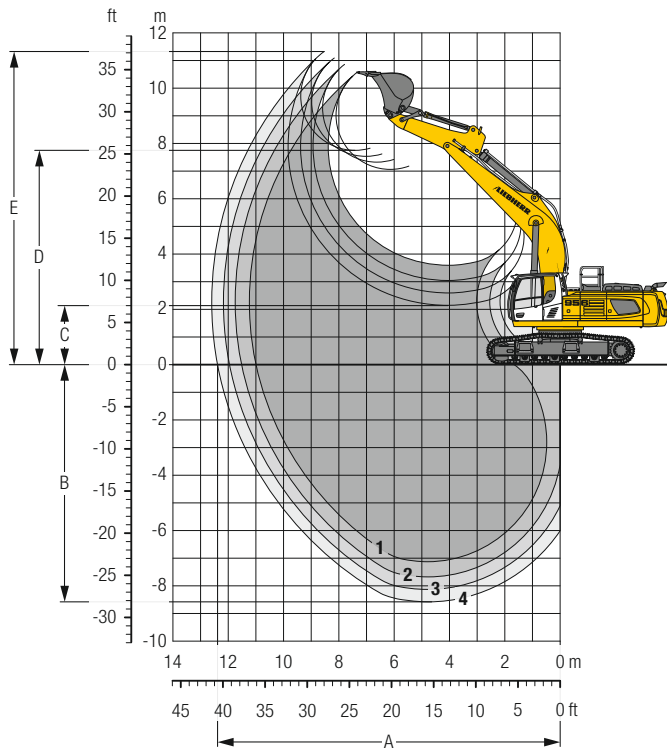
Dimensions de transport éléments démontables enlevés

	Châssis/ Balancier m/ft in	Flèche monobloc 6.70 m/22'				Flèche monobloc 7.60 m/24'11"				Flèche monobloc droite 8.00 m/26'3"				Flèche monobloc 9.20 m/30'2"			
		mm/ft in				mm/ft in				mm/ft in				mm/ft in			
		500/ 20"	600/ 24"	750/ 30"		500/ 20"	600/ 24"	750/ 30"		500/ 20"	600/ 24"	750/ 30"		500/ 20"	600/ 24"	750/ 30"	
Largeur des tuiles	HD	3,465/11' 4"	3,500/11' 6"	3,650/12'	3,465/11' 4"	3,500/11' 6"	3,650/12'		3,465/11' 4"	3,500/11' 6"	3,650/12'		2,970/ 9' 9"	2,990/ 9'10"	3,140/10' 4"		
Largeur de transport	LC-V	2,970/ 9' 9"	2,990/ 9'10"	3,140/10' 4"	2,970/ 9' 9"	2,990/ 9'10"	3,140/10' 4"						2,970/ 9' 9"	2,990/ 9'10"	3,140/10' 4"		
		HD		LC-V	HD		LC-V	HD		LC-V	HD		LC-V				
Longueur de transport	2.35/ 7'9"	12,200 /40'			13,250/43'6"			13,800/45' 3"			14,850/48'9"						
	2.90/ 9'6"	12,250 /40'2"			13,250/43'6"			13,700/44'11"			14,850/48'9"						
	3.35/11'	12,200*/40'*			13,250/43'6"												
	3.80/12'6"	12,200*/40'*			13,250/43'6"			13,700/44'11"			14,850/48'9"						
	5.00/16'5"										14,850/48'9"						
Hauteur de transport	2.35/ 7'9"	3,900/12'10"	4,000/13'1"		3,900/12'10"	4,000/13'1"		3,600/11'10"									
	2.90/ 9'6"	3,950/13'	4,050/13'3"		3,950/13'	4,050/13'3"		3,700/12' 2"			4,250/13'11"						
	3.35/11'	3,850/12' 8"	3,950/13'		3,950/13'	4,050/13'3"											
	3.80/12'6"	3,900/12'10"	4,000/13'1"		4,000/13' 1"	4,100/13'5"		3,850/12' 8"			4,350/14' 3"						
	5.00/16'5"										4,450/14' 7"						
Godet		2.70 m³/3.53 yd³				2.00 m³/2.62 yd³				2.00 m³/2.62 yd³				1.65 m³/2.16 yd³			

* sans godet

Équipement rétro

avec flèche monobloc 6.70 m/22' et contreponds 11.0 t/24,250 lb



Débattements

sans attache rapide		1	2	3	4
Longueur de balancier	m/ft in	2.35/ 7' 9"	2.90/ 9' 6"	3.35/11'	3.80/12'6"
A Portée max. au sol	m/ft in	11.10/36' 5"	11.50/37' 9"	11.95/39'2"	12.40/40'8"
B Profondeur de fouille max.	m/ft in	7.15/23' 5"	7.70/25' 3"	8.15/26'9"	8.60/28'3"
C Hauteur de déversement min.	m/ft in	3.60/11'10"	3.05/10'	2.60/ 8'6"	2.15/ 7'1"
D Hauteur de déversement max.	m/ft in	7.05/23' 2"	7.30/23'11"	7.55/24'9"	7.70/25'3"
E Hauteur d'attaque max.	m/ft in	10.55/34' 7"	10.85/35' 7"	11.10/36'5"	11.30/37'1"

Forces

sans attache rapide		1	2	3	4
Force de pénétration (ISO 6015)	kN/lbf	249/55,980	218/49,010	198/44,510	182/40,920
Force de cavage (ISO 6015)	kN/lbf	316/71,040	316/71,040	316/71,040	316/71,040
Force de pénétration (SAE J1179)	kN/lbf	235/52,830	207/46,540	189/42,490	174/39,120
Force de cavage (SAE J1179)	kN/lbf	273/61,370	273/61,370	273/61,370	273/61,370

Force de cavage ISO max. avec godet dérocteur

345 kN/77,560 lbf

Poids en ordre de marche et pression au sol

Le poids en ordre de marche comprend la machine de base avec le contreponds de 11.0 t/24,250 lb, la flèche monobloc de 6.70 m/22', le balancier de 2.90 m/9'6" et le godet HD de 2.70 m³/3.53 yd³ (3,100 kg/6,830 lb).

Châssis		HD		
Largeur des tuiles	mm/in	500/20"	600/24"	750/30"
Poids	kg/lb	55,500/122,360	56,050/123,570	56,850/125,330
Pression au sol	kg/cm ² /psi	1.14/16.2	0.96/13.7	0.78/11.1

Châssis		LC-V		
Largeur des tuiles	mm/in	500/20"	600/24"	750/30"
Poids	kg/lb	58,050/127,980	58,600/129,190	59,400/130,960
Pression au sol	kg/cm ² /psi	1.19/16.9	1.00/14.2	0.82/11.7

En option : contreponds démontable de 12.0 t/26,460 lb

(avec un contreponds démontable de 12.0 t/26,460 lb le poids en ordre de marche augmente de 1,000 kg/2,210 lb et la pression au sol de 0.02 kg/cm²/0.3 psi) voir tableaux de charges en pages 18 et 19

Godets rétro Stabilité (limitation à 75% de la charge de basculement statique conformément à la norme ISO 10567*)

	Largeur de coupe mm in	Capacité ISO 7451 m³ yd³	Poids kg lb	Châssis HD (avec tuiles de 600 mm/24")				Châssis LC-V (avec tuiles de 600 mm/24")			
				Longueur de balancier (m/ft in)				Longueur de balancier (m/ft in)			
				2.35 7'9"	2.90 9'6"	3.35 11'	3.80 12'6"	2.35 7'9"	2.90 9'6"	3.35 11'	3.80 12'6"
avec contrepoids de 11.0 t/24,250 lb											
STD ¹⁾	1,550 61"	2.00 2.62	2,250 4,960	▲	▲	▲	▲	▲	▲	▲	▲
	1,750 69"	2.35 3.07	2,450 5,400	▲	▲	▲	▲	▲	▲	▲	▲
	1,950 77"	2.70 3.53	2,650 5,840	▲	▲	■	△	▲	▲	■	△
	1,950 77"	3.00 3.92	2,750 6,060	▲	▲	▲	△	▲	▲	▲	△
	2,100 83"	3.30 4.32	2,850 6,280	▲	■	■	-	▲	▲	■	-
HD ²⁾	1,550 61"	2.00 2.62	2,650 5,840	▲	▲	▲	▲	▲	▲	▲	▲
	1,750 69"	2.35 3.07	2,850 6,280	▲	▲	▲	■	▲	▲	▲	■
	1,950 77"	2.70 3.53	3,100 6,830	▲	▲	▲	△	▲	▲	▲	△
	1,950 77"	3.00 3.92	3,200 7,060	▲	▲	■	-	▲	▲	■	-
	1,950 77"	3.30 4.32	3,250 7,170	▲	■	△	-	▲	▲	△	-
2,100 83"	3.50 4.58	3,500 7,720	■	▲	△	-	▲	■	△	-	
avec contrepoids de 12.0 t/26,460 lb											
STD ¹⁾	1,550 61"	2.00 2.62	2,250 4,960	▲	▲	▲	▲	▲	▲	▲	▲
	1,750 69"	2.35 3.07	2,450 5,400	▲	▲	▲	▲	▲	▲	▲	▲
	1,950 77"	2.70 3.53	2,650 5,840	▲	▲	■	△	▲	▲	■	△
	1,950 77"	3.00 3.92	2,750 6,060	▲	▲	▲	△	▲	▲	▲	△
	2,100 83"	3.30 4.32	2,850 6,280	▲	▲	■	-	▲	▲	■	-
HD ²⁾	1,550 61"	2.00 2.62	2,650 5,840	▲	▲	▲	▲	▲	▲	▲	▲
	1,750 69"	2.35 3.07	2,850 6,280	▲	▲	▲	■	▲	▲	▲	■
	1,950 77"	2.70 3.53	3,100 6,830	▲	▲	▲	△	▲	▲	▲	△
	1,950 77"	3.00 3.92	3,200 7,060	▲	▲	■	-	▲	▲	■	-
	1,950 77"	3.30 4.32	3,250 7,170	▲	▲	△	-	▲	▲	△	-
2,100 83"	3.50 4.58	3,500 7,720	▲	■	△	-	▲	■	△	-	

* Indications données à portée maximale sur une rotation de la tourelle à 360° conformément à la norme ISO 10567

¹⁾ Godet rétro standard avec dents Liebherr Z 70 (pour matériau jusqu'à la classe 5, selon VOB, section C, DIN 18300)

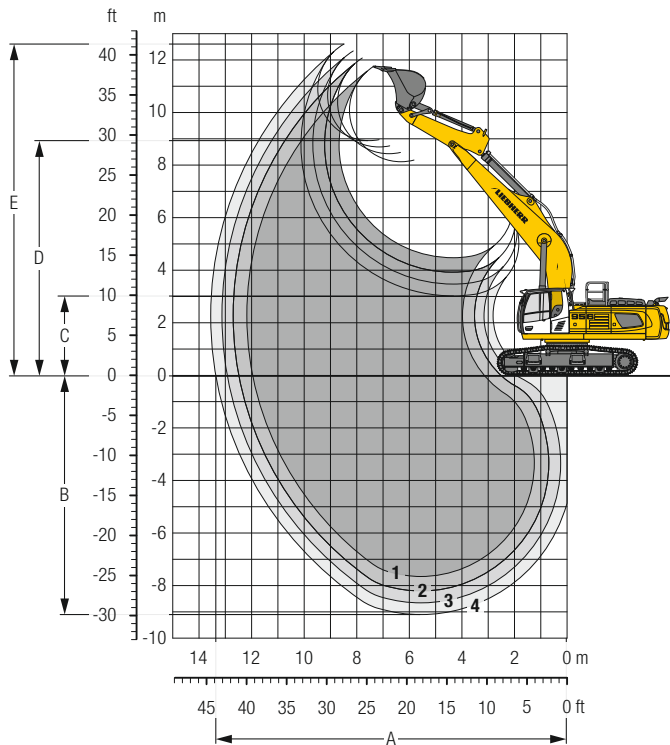
²⁾ Godet rétro HD avec dents Liebherr Z 70 (pour matériau à partir de la classe 6, selon VOB, section C, DIN 18300)

Autres godets rétro disponibles sur demande

Poids spécifique max. des matériaux ▲ = ≤ 2.0 t/m³/3,400 lb/yd³, ■ = ≤ 1.8 t/m³/3,000 lb/yd³, ▲ = ≤ 1.65 t/m³/2,800 lb/yd³, ■ = ≤ 1.5 t/m³/2,500 lb/yd³, △ = ≤ 1.2 t/m³/2,000 lb/yd³, - = non autorisé

Équipement rétro

avec flèche monobloc 7.60 m/24'11" et contrepoids 11.0 t/24,250 lb



Débattements

sans attache rapide		1	2	3	4
Longueur de balancier	m/ft in	2.35/ 7'9"	2.90/ 9' 6"	3.35/11'	3.80/12' 6"
A Portée max. au sol	m/ft in	11.95/39'2"	12.50/41'	12.90/42'4"	13.35/43'10"
B Profondeur de fouille max.	m/ft in	7.65/25'1"	8.20/26'11"	8.65/28'5"	9.10/29'10"
C Hauteur de déversement min.	m/ft in	4.45/14'6"	3.90/12'10"	3.45/11'4"	3.00/ 9'10"
D Hauteur de déversement max.	m/ft in	8.10/26'7"	8.40/27' 7"	8.70/28'7"	8.90/29' 2"
E Hauteur d'attaque max.	m/ft in	11.70/38'5"	12.05/39' 6"	12.35/40'6"	12.60/41' 4"

Forces

sans attache rapide		1	2	3	4
Force de pénétration (ISO 6015)	kN/lbf	249/55,980	218/49,010	198/44,510	182/40,920
Force de cavage (ISO 6015)	kN/lbf	316/71,040	316/71,040	316/71,040	316/71,040
Force de pénétration (SAE J1179)	kN/lbf	235/52,830	207/46,540	189/42,490	174/39,120
Force de cavage (SAE J1179)	kN/lbf	273/61,370	273/61,370	273/61,370	273/61,370

Force de cavage ISO max. avec godet dérocteur

345 kN/77,560 lbf

Poids en ordre de marche et pression au sol

Le poids en ordre de marche comprend la machine de base avec le contrepoids de 11.0 t/24,250 lb, la flèche monobloc de 7.60 m/24'11", le balancier de 2.90 m/9'6" et le godet de 2.00 m³/2.62 yd³ (2,250 kg/4,960 lb).

Châssis		HD		
Largeur des tuiles	mm/in	500/20"	600/24"	750/30"
Poids	kg/lb	55,100/121,480	55,650/122,690	56,450/124,450
Pression au sol	kg/cm ² /psi	1.13/16.1	0.95/13.5	0.77/11.0

Châssis		LC-V		
Largeur des tuiles	mm/in	500/20"	600/24"	750/30"
Poids	kg/lb	57,650/127,100	58,200/128,310	59,000/130,070
Pression au sol	kg/cm ² /psi	1.18/16.8	0.99/14.1	0.81/11.5

En option : contrepoids démontable de 12.0 t/26,460 lb

(avec un contrepoids démontable de 12.0 t/26,460 lb le poids en ordre de marche augmente de 1,000 kg/2,210 lb et la pression au sol de 0.02 kg/cm²/0.3 psi) voir tableaux de charges en pages 22 et 23

Godets rétro Stabilité (limitation à 75% de la charge de basculement statique conformément à la norme ISO 10567*)

	Largeur de coupe mm in	Capacité ISO 7451 m³ yd³	Poids kg lb	Châssis HD (avec tuiles de 600 mm/24")				Châssis LC-V (avec tuiles de 600 mm/24")			
				Longueur de balancier (m/ft in)				Longueur de balancier (m/ft in)			
				2.35 7'9"	2.90 9'6"	3.35 11'	3.80 12'6"	2.35 7'9"	2.90 9'6"	3.35 11'	3.80 12'6"
avec contrepois de 11.0 t/24,250 lb											
STD ¹⁾	1,550 61"	2.00 2.62	2,250 4,960	▲	▲	▲	▲	▲	▲	▲	▲
	1,750 69"	2.35 3.07	2,450 5,400	▲	▲	▲	▲	▲	▲	▲	▲
	1,950 77"	2.70 3.53	2,650 5,840	▲	■	▲	△	▲	▲	■	△
	1,950 77"	3.00 3.92	2,750 6,060	■	▲	■	△	■	▲	■	△
	2,100 83"	3.30 4.32	2,850 6,280	▲	△	△	-	▲	■	△	-
HD ²⁾	1,550 61"	2.00 2.62	2,650 5,840	▲	▲	▲	■	▲	▲	▲	■
	1,750 69"	2.35 3.07	2,850 6,280	▲	▲	■	■	▲	▲	▲	■
	1,950 77"	2.70 3.53	3,100 6,830	■	▲	■	△	▲	■	▲	△
	1,950 77"	3.00 3.92	3,200 7,060	▲	■	△	-	■	▲	■	-
	avec contrepois de 12.0 t/26,460 lb										
STD ¹⁾	1,550 61"	2.00 2.62	2,250 4,960	▲	▲	▲	▲	▲	▲	▲	▲
	1,750 69"	2.35 3.07	2,450 5,400	▲	▲	▲	▲	▲	▲	▲	▲
	1,950 77"	2.70 3.53	2,650 5,840	▲	▲	■	△	▲	▲	■	△
	1,950 77"	3.00 3.92	2,750 6,060	▲	■	▲	△	▲	■	▲	△
	2,100 83"	3.30 4.32	2,850 6,280	■	■	△	-	■	▲	△	-
HD ²⁾	1,550 61"	2.00 2.62	2,650 5,840	▲	▲	▲	■	▲	▲	▲	■
	1,750 69"	2.35 3.07	2,850 6,280	▲	▲	▲	■	▲	▲	▲	■
	1,950 77"	2.70 3.53	3,100 6,830	▲	■	▲	△	▲	▲	▲	△
	1,950 77"	3.00 3.92	3,200 7,060	■	▲	■	-	▲	■	■	-

* Indications données à portée maximale sur une rotation de la tourelle à 360° conformément à la norme ISO 10567

¹⁾ Godet rétro standard avec dents Liebherr Z 70 (pour matériau jusqu'à la classe 5, selon VOB, section C, DIN 18300)

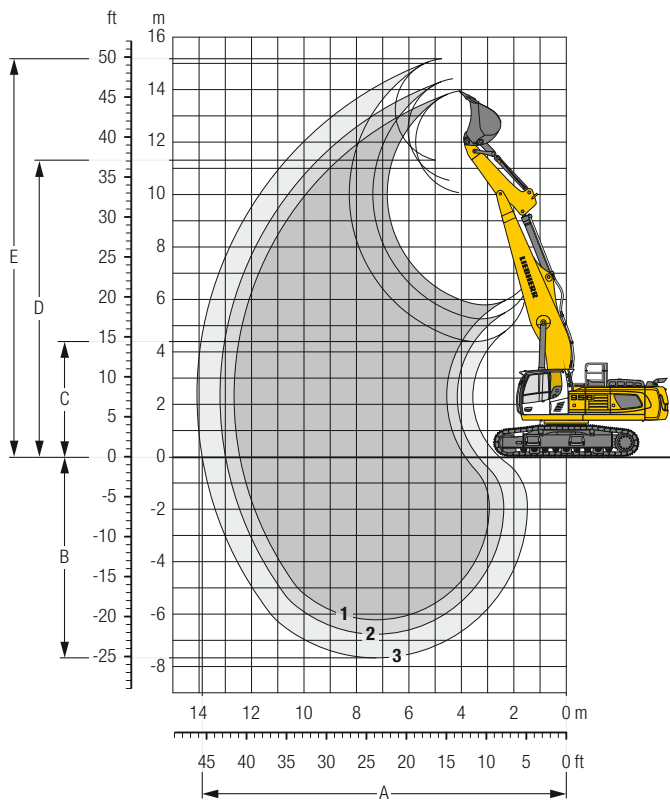
²⁾ Godet rétro HD avec dents Liebherr Z 70 (pour matériau à partir de la classe 6, selon VOB, section C, DIN 18300)

Autres godets rétro disponibles sur demande

Poids spécifique max. des matériaux ▲ = ≤ 2.0 t/m³/3,400 lb/yd³, ■ = ≤ 1.8 t/m³/3,000 lb/yd³, ▲ = ≤ 1.65 t/m³/2,800 lb/yd³, ■ = ≤ 1.5 t/m³/2,500 lb/yd³, △ = ≤ 1.2 t/m³/2,000 lb/yd³, - = non autorisé

Équipement rétro

avec flèche monobloc droite 8.00 m/26'3" et contrepoids 11.0 t/24,250 lb



Débâtements

sans attache rapide		1	2	3
Longueur de balancier	m/ft in	2.35/ 7' 9"	2.90/ 9' 6"	3.80/12' 6"
A Portée max. au sol	m/ft in	12.45/40'10"	13.00/42' 8"	13.90/45' 7"
B Profondeur de fouille max.	m/ft in	6.20/20' 4"	6.75/22' 2"	7.65/25' 1"
C Hauteur de déversement min.	m/ft in	5.80/19'	5.25/17' 3"	4.40/14' 5"
D Hauteur de déversement max.	m/ft in	10.05/33'	10.55/34' 7"	12.30/40' 4"
E Hauteur d'attaque max.	m/ft in	13.95/45' 9"	14.40/47' 3"	15.20/49'10"

Forces

sans attache rapide		1	2	3
Force de pénétration (ISO 6015)	kN/lbf	249/55,980	218/49,010	182/40,920
Force de cavage (ISO 6015)	kN/lbf	316/71,040	316/71,040	316/71,040
Force de pénétration (SAE J1179)	kN/lbf	235/52,830	207/46,540	174/39,120
Force de cavage (SAE J1179)	kN/lbf	273/61,370	273/61,370	273/61,370

Force de cavage ISO max. avec godet dérocteur

345 kN/77,560 lbf

Poids en ordre de marche et pression au sol

Le poids en ordre de marche comprend la machine de base avec le contrepoids de 11.0 t/24,250 lb, la flèche monobloc droite de 8.00 m/26'3", le balancier de 2.90 m/9'6" et le godet de 2.00 m³/2.62 yd³ (2,250 kg/4,960 lb).

Châssis		HD		
Largeur des tuiles	mm/in	500/20"	600/24"	750/30"
Poids	kg/lb	55,150/121,590	55,700/122,800	56,500/124,560
Pression au sol	kg/cm ² /psi	1.13/16.1	0.95/13.5	0.77/11.0

En option : contrepoids démontable de 12.0 t/26,460 lb

(avec un contrepoids démontable de 12.0 t/26,460 lb le poids en ordre de marche augmente de 1,000 kg/2,210 lb et la pression au sol de 0.02 kg/cm²/0.3 psi) voir tableaux de charges en page 25

Godets rétro Stabilité (limitation à 75% de la charge de basculement statique conformément à la norme ISO 10567*)

	Largeur de coupe mm in	Capacité ISO 7451 m³ yd³	Poids kg lb	Châssis HD (avec tuiles de 600 mm/24")		
				Longueur de balancier (m/ft in)		
				2.35 7'9"	2.90 9'6"	3.80 12'6"
avec contrepoids de 11.0 t/24,250 lb						
STD ¹⁾	1,350 53"	1.65 2.16	2,100 4,630	▲	▲	▲
	1,550 61"	2.00 2.62	2,250 4,960	▲	▲	■
	1,750 69"	2.35 3.07	2,450 5,400	▲	■	■
	1,950 77"	2.70 3.53	2,650 5,840	■	■	△
	1,950 77"	3.00 3.92	2,750 6,060	■	△	-
	HD ²⁾	1,350 53"	1.65 2.16	2,350 5,180	▲	▲
1,550 61"		2.00 2.62	2,650 5,840	▲	▲	▲
1,750 69"		2.35 3.07	2,850 6,280	▲	▲	△
1,950 77"		2.70 3.53	3,100 6,830	▲	△	△
avec contrepoids de 12.0 t/26,460 lb						
STD ¹⁾	1,350 53"	1.65 2.16	2,100 4,630	▲	▲	▲
	1,550 61"	2.00 2.62	2,250 4,960	▲	▲	▲
	1,750 69"	2.35 3.07	2,450 5,400	▲	▲	■
	1,950 77"	2.70 3.53	2,650 5,840	▲	▲	△
	1,950 77"	3.00 3.92	2,750 6,060	▲	■	△
	HD ²⁾	1,350 53"	1.65 2.16	2,350 5,180	▲	▲
1,550 61"		2.00 2.62	2,650 5,840	▲	▲	■
1,750 69"		2.35 3.07	2,850 6,280	▲	■	△
1,950 77"		2.70 3.53	3,100 6,830	■	■	△

* Indications données à portée maximale sur une rotation de la tourelle à 360° conformément à la norme ISO 10567

¹⁾ Godet rétro standard avec dents Liebherr Z 70 (pour matériau jusqu'à la classe 5, selon VOB, section C, DIN 18300)

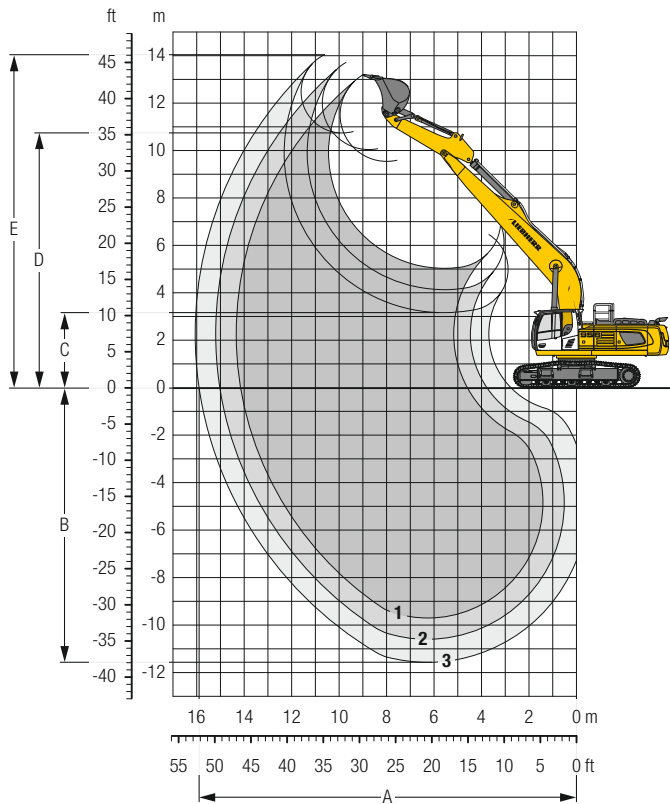
²⁾ Godet rétro HD avec dents Liebherr Z 70 (pour matériau à partir de la classe 6, selon VOB, section C, DIN 18300)

Autres godets rétro disponibles sur demande

Poids spécifique max. des matériaux ▲ = ≤ 2.0 t/m³/3,400 lb/yd³, ■ = ≤ 1.8 t/m³/3,000 lb/yd³, ▲ = ≤ 1.65 t/m³/2,800 lb/yd³, ■ = ≤ 1.5 t/m³/2,500 lb/yd³, △ = ≤ 1.2 t/m³/2,000 lb/yd³, - = non autorisé

Équipement rétro

avec flèche monobloc 9.20 m/30'2" et contrepois 11.0 t/24,250 lb



Débâtements

sans attache rapide		1	2	3*
Longueur de balancier	m/ft in	2.90/ 9' 6"	3.80/12' 6"	5.00/16' 5"
A Portée max. au sol	m/ft in	14.10/46' 3"	15.00/49' 3"	15.90/52' 2"
B Profondeur de fouille max.	m/ft in	9.70/31'10"	10.60/34' 9"	11.60/38' 1"
C Hauteur de déversement min.	m/ft in	5.05/16' 7"	4.15/13' 7"	3.15/10' 4"
D Hauteur de déversement max.	m/ft in	9.55/31' 4"	10.05/33'	10.75/35' 3"
E Hauteur d'attaque max.	m/ft in	13.15/43' 2"	13.70/44'11"	14.00/45'11"

Forces

sans attache rapide		1	2	3*
Force de pénétration (ISO 6015)	kN/lbf	218/49,010	182/40,920	149/33,500
Force de cavage (ISO 6015)	kN/lbf	316/71,040	316/71,040	235/52,830
Force de pénétration (SAE J1179)	kN/lbf	207/46,540	174/39,120	145/32,600
Force de cavage (SAE J1179)	kN/lbf	273/61,370	273/61,370	209/46,990

* avec cinématique R 946 Litronic

Poids en ordre de marche et pression au sol

Le poids en ordre de marche comprend la machine de base avec le contrepois de 11.0 t/24,250 lb, la flèche monobloc 9.20 m/30'2", le balancier de 3.80 m/12'6" et le godet de 1.65 m³/2.16 yd³ (2,100 kg/4,630 lb).

Châssis		LC-V		
Largeur des tuiles	mm/in	500/20"	600/24"	750/30"
Poids	kg/lb	57,850/127,540	58,400/128,750	59,200/130,510
Pression au sol	kg/cm ² /psi	1.19/16.9	1.00/14.2	0.81/11.5

En option : contrepois démontable de 12.0 t/26,460 lb (avec un contrepois démontable de 12.0 t/26,460 lb le poids en ordre de marche augmente de 1,000 kg/2,210 lb et la pression au sol de 0.02 kg/cm²/0.3 psi) voir tableaux de charges en pages 28 et 29

Godets rétro Stabilité (limitation à 75% de la charge de basculement statique conformément à la norme ISO 10567*)

	Largeur de coupe mm in	Capacité ISO 7451 m ³ yd ³	Poids kg lb	Châssis LC-V (avec tuiles de 600 mm/24")		
				Longueur de balancier (m/ft in)		
				2.90 9'6"	3.80 12'6"	5.00 16'5"
avec contrepoids de 11.0 t/24,250 lb						
STD ¹⁾	1,350 53"	1.65 2.16	2,100 4,630	▲	▲	-
	1,550 61"	2.00 2.62	2,250 4,960	■	■	-
	1,750 69"	2.35 3.07	2,450 5,400	■	△	-
STD ²⁾	1,200 47"	1.25 1.63	1,300 2,870	-	-	▲
	1,350 53"	1.50 1.96	1,400 3,090	-	-	▲
	1,500 59"	1.75 2.29	1,500 3,310	-	-	■
	1,650 65"	2.00 2.62	1,600 3,530	-	-	■
avec contrepoids de 12.0 t/26,460 lb						
STD ¹⁾	1,350 53"	1.65 2.16	2,100 4,630	▲	▲	-
	1,550 61"	2.00 2.62	2,250 4,960	▲	▲	-
	1,750 69"	2.35 3.07	2,450 5,400	▲	△	-
STD ²⁾	1,950 77"	2.70 3.53	2,650 5,840	△	△	-
	1,950 77"	3.00 3.92	2,750 6,060	△	-	-
	1,200 47"	1.25 1.63	1,300 2,870	-	-	▲
	1,350 53"	1.50 1.96	1,400 3,090	-	-	▲
	1,500 59"	1.75 2.29	1,500 3,310	-	-	■
	1,650 65"	2.00 2.62	1,600 3,530	-	-	■

* Indications données à portée maximale sur une rotation de la tourelle à 360° conformément à la norme ISO 10567

¹⁾ Godet rétro standard avec dents Liebherr Z 70 (pour matériau jusqu'à la classe 5, selon VOB, section C, DIN 18300)

²⁾ Godet rétro standard de R 946 Litronic avec dents Liebherr Z 50 (pour matériau jusqu'à la classe 5, selon VOB, section C, DIN 18300)


Autres godets rétro disponibles sur demande

Poids spécifique max. des matériaux ▲ = ≤ 2.0 t/m³/3,400 lb/yd³, ■ = ≤ 1.8 t/m³/3,000 lb/yd³, ▲ = ≤ 1.65 t/m³/2,800 lb/yd³, ■ = ≤ 1.5 t/m³/2,500 lb/yd³, △ = ≤ 1.2 t/m³/2,000 lb/yd³, - = non autorisé


Forces de levage

avec flèche monobloc 6.70 m/22', contreponds 11.0 t/24,250 lb et tuiles 750 mm/30"

Balancier 2.35 m/7'9"

Châssis	↑	3.0 m 10 ft		4.5 m 15 ft		6.0 m 20 ft		7.5 m 25 ft		9.0 m 30 ft		10.5 m 35 ft			m		
		ft	lb	ft	lb	ft	lb	ft	lb	ft	lb	ft	lb				
LC-V	9.0 m t													10.2*	10.2*	6.2	
	30 ft lb																
	7.5 m t							11.5*	11.5*					9.2*	9.2*	7.6	
	25 ft lb													20.4*	20.4*	24.6"	
	6.0 m t						13.2*	13.2*	11.7*	11.7*				8.9*	8.9*	8.4	
	20 ft lb						28.4*	28.4*	25.6*	25.6*				19.6*	19.6*	27.7"	
	4.5 m t			21.8*	21.8*	15.2*	15.2*	12.6*	12.6*	9.3*	9.3*			8.9*	8.9*	9.0	
	15 ft lb			45.9*	45.9*	32.7*	32.7*	27.4*	27.4*					19.5*	19.5*	29.5"	
	3.0 m t					17.0*	17.3*	12.6*	13.7*	9.8*	11.8*			9.2*	9.2*	9.2	
	10 ft lb					36.7*	37.3*	27.1*	29.6*	20.9*	25.7*			20.2*	20.2*	30.4"	
	1.5 m t					16.4*	18.7*	12.2*	14.5*	9.5*	12.2*			9.2*	9.8*	9.2	
	5 ft lb					35.2*	40.2*	26.2*	31.4*	20.5*	26.3*			20.3*	21.6*	30.4"	
HD	0 m t			15.8*	15.8*	16.1*	19.0*	11.9*	14.8*					9.5*	10.9*	9.0	
	0 ft lb			37.5*	37.5*	34.6*	40.9*	25.7*	32.0*					21.0*	24.1*	29.5"	
	-1.5 m t	15.4*	15.4*	23.6*	23.6*	16.1*	18.3*	11.9*	14.4*					10.4*	12.4*	8.4	
	-5 ft lb	35.4*	35.4*	51.2*	51.2*	34.6*	39.5*	25.7*	31.0*					23.0*	27.3*	27.7"	
	-3.0 m t	26.0*	26.0*	21.0*	21.0*	16.4*	16.4*							12.4*	12.5*	7.5	
	-10 ft lb	56.6*	56.6*	45.3*	45.3*	35.2*	35.3*							27.4*	27.4*	24.7"	
	-4.5 m t			16.1*	16.1*									11.8*	11.8*	6.1	
	-15 ft lb			34.3*	34.3*									25.8*	25.8*	19.8"	
	-6.0 m t																
	-20 ft lb																
		9.0 m t													10.3*	10.3*	6.2
		30 ft lb															
	7.5 m t							10.5*	10.5*					9.3*	9.3*	7.6	
	25 ft lb													20.5*	20.5*	24.6"	
	6.0 m t						13.1*	13.1*	11.7*	11.7*			8.9*	8.9*	8.4		
	20 ft lb						28.2*	28.2*	25.5*	25.5*			19.6*	19.6*	27.7"		
	4.5 m t			21.3*	21.3*	15.1*	15.1*	12.6*	12.6*				8.9*	8.9*	9.0		
	15 ft lb			45.1*	45.1*	32.4*	32.4*	27.2*	27.2*				19.5*	19.5*	29.5"		
	3.0 m t			16.4*	17.2*	12.1*	13.6*			9.4*	11.8*		9.0*	9.1*	9.2		
	10 ft lb			35.4*	37.0*	26.1*	29.4*	20.1*	25.4*				19.8*	20.1*	30.4"		
	1.5 m t			15.7*	18.6*	11.7*	14.5*	9.2*	12.1*				8.8*	9.7*	9.2		
	5 ft lb			33.9*	40.1*	25.2*	31.3*	19.7*	26.3*				19.4*	21.5*	30.4"		
	0 m t			14.8*	14.8*	15.4*	19.0*	11.5*	14.8*				9.1*	10.8*	9.0		
	0 ft lb			35.4*	35.4*	33.2*	41.0*	24.6*	32.0*				20.0*	23.9*	29.5"		
	-1.5 m t	14.1*	14.1*	23.7*	23.7*	15.4*	18.4*	11.4*	14.4*				9.9*	12.4*	8.4		
	-5 ft lb	32.5*	32.5*	51.2*	51.5*	33.1*	39.7*	24.6*	31.1*				21.8*	27.2*	27.7"		
	-3.0 m t	26.2*	26.2*	21.2*	21.2*	15.7*	16.6*	11.7*	12.5*				11.7*	12.5*	7.5		
	-10 ft lb	57.2*	57.2*	45.8*	45.8*	33.7*	35.7*						25.9*	27.5*	24.7"		
	-4.5 m t			16.6*	16.6*	12.2*	12.2*						11.9*	11.9*	6.1		
	-15 ft lb			35.4*	35.4*								26.1*	26.1*	19.8"		
	-6.0 m t																
	-20 ft lb																

Balancier 2.90 m/9'6"


Châssis	↑	3.0 m 10 ft		4.5 m 15 ft		6.0 m 20 ft		7.5 m 25 ft		9.0 m 30 ft		10.5 m 35 ft			m		
		ft	lb	ft	lb	ft	lb	ft	lb	ft	lb	ft	lb				
LC-V	9.0 m t													7.7*	7.7*	6.9	
	30 ft lb													17.3*	17.3*	22.2"	
	7.5 m t							10.4*	10.4*					7.1*	7.1*	8.2	
	25 ft lb							22.9*	22.9*					15.7*	15.7*	26.7"	
	6.0 m t							10.9*	10.9*	7.8*	7.8*			6.9*	6.9*	9.0	
	20 ft lb							23.7*	23.7*					15.1*	15.1*	29.5"	
	4.5 m t			19.4*	19.4*	14.2*	14.2*	11.9*	11.9*	10.0*	10.8*			6.9*	6.9*	9.5	
	15 ft lb			41.1*	41.1*	30.6*	30.6*	25.8*	25.8*	21.5*	23.5*			15.1*	15.1*	31.2"	
	3.0 m t			14.1*	14.1*	16.5*	16.5*	12.7*	13.1*	9.8*	11.3*			7.1*	7.1*	9.8	
	10 ft lb			37.1*	37.1*	35.5*	35.5*	27.2*	28.3*	21.0*	24.6*			15.6*	15.6*	32"	
	1.5 m t			11.9*	11.9*	16.5*	18.2*	12.2*	14.1*	9.5*	11.8*			7.5*	7.5*	9.8	
	5 ft lb			29.1*	29.1*	35.5*	39.1*	26.2*	30.5*	20.4*	25.6*			16.6*	16.6*	32"	
HD	0 m t			18.2*	18.2*	16.1*	18.8*	11.9*	14.7*	9.3*	12.0*			8.3*	8.3*	9.5	
	0 ft lb			42.4*	42.4*	34.5*	40.7*	25.6*	31.7*	20.1*	26.0*			18.3*	18.3*	31.2"	
	-1.5 m t	15.5*	15.5*	24.6*	24.7*	16.0*	18.6*	11.8*	14.5*					9.4*	9.6*	9.0	
	-5 ft lb	34.9*	34.9*	52.8*	53.4*	34.3*	40.1*	25.3*	31.3*					20.8*	21.3*	29.6"	
	-3.0 m t	26.0*	26.0*	22.4*	22.4*	16.1*	17.2*	11.9*	13.3*					10.9*	11.8*	8.2	
	-10 ft lb	58.8*	58.8*	48.4*	48.4*	34.7*	37.0*	25.7*	28.4*					24.1*	26.0*	26.7"	
	-4.5 m t			24.1*	24.1*	18.4*	18.4*	14.0*	14.0*					11.6*	11.6*	6.9	
	-15 ft lb			51.6*	51.6*	39.4*	39.4*	29.6*	29.6*					25.6*	25.6*	22.4"	
	-6.0 m t																
	-20 ft lb																
		9.0 m t													7.8*	7.8*	6.9
		30 ft lb													17.4*	17.4*	22.2"
	7.5 m t							10.4*	10.4*					7.1*	7.1*	8.2	
	25 ft lb							23.0*	23.0*					15.8*	15.8*	26.7"	
	6.0 m t							10.9*	10.9*	7.2*	7.2*			6.9*	6.9*	9.0	
	20 ft lb							23.6*	23.6*					15.2*	15.2*	29.5"	
	4.5 m t			19.0*	19.0*	14.1*	14.1*	11.8*	11.8*	9.7*	10.7*			6.8*	6.8*	9.5	
	15 ft lb			40.3*	40.3*	30.2*	30.2*	25.6*	25.6*	20.7*	23.4*			15.1*	15.1*	31.2"	
	3.0 m t			15.0*	15.0*	16.4*	16.4*	12.2*	13.0*	9.4*	11.3*			7.0*	7.0*	9.8	
	10 ft lb			39.5*	39.5*	35.1*	35.1*	26.2*	28.2*	20.1*	24.5*			15.5*	15.5*	32"	
	1.5 m t			11.7*	11.7*	15.9*	18.1*	11.7*	14.1*	9.1*	11.8*			7.5*	7.5*	9.8	
	5 ft lb			28.7*	28.7*	34.1*	38.9*	25.2*	30.4*	19.6*	25.6*			16.5*	16.5*	32"	
	0 m t			17.7*	17.7*	15.4*	18.8*	11.4*	14.6*	8.9*	12.0*			8.2*	8.2*	9.5	
	0 ft lb			41.2*	41.2*	33.2*	40.6*	24.5*	31.6*	19.2*	26.0*			18.1*	18.1*	31.2"	
	-1.5 m t	14.8*	14.8*	23.6*	24.8*	15.3*	18.6*	11.3*	14.6*					9.0*	9.5*	9.0	
	-5 ft lb	33.4*	33.4*	50.6*	53.7*	32.9*	40.2*	24.3*	31.4*					19.7*	21.0*	29.6"	
	-3.0 m t	25.2*	25.2*	22.6*	22.6*	15.4*	17.3*	11.4*	13.4*					10.3*	11.8*	8.2	
	-10 ft lb	57.0*	57.0*	48.9*	48.9*	33.2*	37.3*	24.6*	28.8*					22.8*	26.0*	26.7"	
	-4.5 m t			24.6*	24.6*	18.8*	18.8*	14.3*	14.3*					11.7*	11.7*	6.9	
	-15 ft lb			52.8*	52.8*	40.2*	40.2*	30.4*	30.4*					25.7*	25.7*	22.4"	
	-6.0 m t																
	-20 ft lb																

↑ Hauteur ↻ Rotation de 360° ⚙ Dans l'axe 🚧 Portée max. * Limitée par l'hydraulique

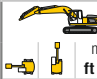
Les charges en bout de balancier (sans outil) sont exprimées en tonnes (t)/lb x 1,000 et indiquées pour une rotation de la tourelle à 360°, sur une surface dure, horizontale et portant uniformément. Les autres valeurs sont indiquées pour la tourelle dans l'axe du châssis. Les valeurs sont déterminées avec des tuiles de 750 mm/30". Conformément à la norme ISO 10567 les valeurs correspondent à 75% de la charge de basculement statique ou à 87% de la limite hydraulique (caractérisés par *). En cas de démontage du vérin de godet, du levier de renvoi et de la biellette, la charge est à majorer de 825 kg/1,820 lb supplémentaires. La capacité de charge de la machine est limitée en fonction de la stabilité et des limites hydrauliques.

Déterminez la capacité de charge maximale à partir du tableau de charges affiché dans la cabine ou du tableau de charges inséré dans la notice d'instructions livrée avec la machine.

Balancier 3.35 m / 11'

Châssis	↕	3.0 m 10 ft		4.5 m 15 ft		6.0 m 20 ft		7.5 m 25 ft		9.0 m 30 ft		10.5 m 35 ft			m	ft in
		↕	↕	↕	↕	↕	↕	↕	↕	↕	↕	↕	↕			
LC-V	9.0 m t							7.4*	7.4*					6.2*	6.2*	7.5
	30 ft lb													13.9*	13.9*	24'2"
	7.5 m t							9.6*	9.6*					5.8*	5.8*	8.7
	25 ft lb							21.1*	21.1*					12.8*	12.8*	28'4"
	6.0 m t							10.2*	10.2*	9.7*	9.7*			5.6*	5.6*	9.5
	20 ft lb							22.3*	22.3*	19.0*	19.0*			12.3*	12.3*	30'11"
	4.5 m t			17.7*	17.7*	13.3*	13.3*	11.3*	11.3*	10.1	10.2*			5.6*	5.6*	10.0
	15 ft lb			37.7*	37.7*	28.8*	28.8*	24.5*	24.5*	21.7	22.3*			12.3*	12.3*	32'7"
	3.0 m t			22.8*	22.8*	15.8*	15.8*	12.6*	12.6*	9.8	10.9*			5.7*	5.7*	10.2
	10 ft lb			48.9*	48.9*	34.0*	34.0*	27.3*	27.3*	21.0	23.7*			12.6*	12.6*	33'5"
	1.5 m t			15.7*	15.7*	16.6	17.7*	12.2	13.7*	9.5	11.5*			6.1*	6.1*	10.2
	5 ft lb			37.5*	37.5*	35.9	38.2*	26.4	29.8*	20.4	25.0*			13.4*	13.4*	33'5"
0 m t			19.0*	19.0*	16.1	18.7*	11.9	14.5*	9.3	11.9*			6.7*	6.7*	9.9	
0 ft lb			44.0*	44.0*	34.8	40.4*	25.6	31.3*	20.0	25.7*			14.8*	14.8*	32'7"	
-1.5 m t	14.6*	14.6*	24.6	25.4*	15.9	18.7*	11.7	14.6*	9.2	11.7*			7.7*	7.7*	9.4	
-5 ft lb	32.9*	32.9*	52.8	55.0*	34.4	40.5*	25.3	31.5*	19.9	25.2*			17.0*	17.0*	31'	
-3.0 m t	23.0*	23.0*	23.5*	23.5*	16.0	17.7*	11.8	13.7*					9.5*	9.5*	8.7	
-10 ft lb	51.9*	51.9*	50.8*	50.8*	34.5	38.2*	25.4	29.6*					21.1*	21.1*	28'4"	
-4.5 m t	27.2*	27.2*	20.0*	20.0*	15.2*	15.2*							11.3*	11.3*	7.5	
-15 ft lb	58.7*	58.7*	43.0*	43.0*	32.5*	32.5*							24.9*	24.9*	24'4"	
-6.0 m t			13.3*	13.3*									10.8*	10.8*	5.6	
-20 ft lb															18'	
HD	9.0 m t							6.7*	6.7*					6.3*	6.3*	7.5
	30 ft lb													14.0*	14.0*	24'2"
	7.5 m t							9.6*	9.6*					5.8*	5.8*	8.7
	25 ft lb							21.1*	21.1*					12.8*	12.8*	28'4"
	6.0 m t							10.1*	10.1*	9.5*	9.5*			5.6*	5.6*	9.5
	20 ft lb							22.1*	22.1*	18.3*	18.3*			12.3*	12.3*	30'11"
	4.5 m t			17.3*	17.3*	13.2*	13.2*	11.2*	11.2*	9.7	10.2*			5.6*	5.6*	10.0
	15 ft lb			36.9*	36.9*	28.4*	28.4*	24.4*	24.4*	20.8	22.3*			12.3*	12.3*	32'7"
	3.0 m t			22.5*	22.5*	15.6*	15.6*	12.3	12.5*	9.4	10.8*			5.7*	5.7*	10.2
	10 ft lb			48.2*	48.2*	33.7*	33.7*	26.5	27.1*	20.2	23.6*			12.6*	12.6*	33'5"
	1.5 m t			15.7*	15.7*	16.0	17.6*	11.8	13.7*	9.1	11.5*			6.1*	6.1*	10.2
	5 ft lb			37.6*	37.6*	34.6	38.0*	25.4	29.6*	19.6	24.9*			13.4*	13.4*	33'5"
0 m t			18.6*	18.6*	15.5	18.7*	11.4	14.4*	8.9	11.9*			6.6*	6.6*	9.9	
0 ft lb			43.2*	43.2*	33.4	40.4*	24.6	31.3*	19.2	25.7*			14.6*	14.6*	32'7"	
-1.5 m t	14.1*	14.1*	23.6	25.5*	15.3	18.7*	11.2	14.6*	8.8	11.7*			7.6*	7.6*	9.4	
-5 ft lb	31.8*	31.8*	50.7	55.2*	33.0	40.6*	24.2	31.5*	19.0	25.3*			16.8*	16.8*	31'	
-3.0 m t	22.3*	22.3*	23.6*	23.6*	15.3	17.8*	11.3	13.8*					9.3*	9.3*	8.7	
-10 ft lb	50.5*	50.5*	51.1	51.2*	33.1	38.5*	24.3	29.8*					20.8*	20.8*	28'4"	
-4.5 m t	27.7*	27.7*	20.3*	20.3*	15.4*	15.4*							11.3*	11.3*	7.5	
-15 ft lb	59.7*	59.7*	43.7*	43.7*	33.0*	33.0*							24.9*	24.9*	24'4"	
-6.0 m t			14.0*	14.0*									10.5*	10.5*	5.6	
-20 ft lb			29.0*	29.0*									23.5*	23.5*	18'	

Balancier 3.80 m / 12'6"

Châssis	↕	3.0 m 10 ft		4.5 m 15 ft		6.0 m 20 ft		7.5 m 25 ft		9.0 m 30 ft		10.5 m 35 ft			m	ft in
		↕	↕	↕	↕	↕	↕	↕	↕	↕	↕	↕	↕			
LC-V	9.0 m t													5.3*	5.3*	8.1
	30 ft lb													11.9*	11.9*	26'2"
	7.5 m t									6.9*	6.9*			5.0*	5.0*	9.2
	25 ft lb									12.0*	12.0*			11.0*	11.0*	29'11"
	6.0 m t								9.6*	9.6*	9.2*	9.2*		4.8*	4.8*	9.9
	20 ft lb								20.9*	20.9*	20.2*	20.2*		10.6*	10.6*	32'5"
	4.5 m t							12.5*	12.5*	10.8*	10.8*	9.8*	9.8*	4.8*	4.8*	10.4
	15 ft lb							26.9*	26.9*	23.3*	23.3*	21.3*	21.3*	10.6*	10.6*	34'
	3.0 m t			21.3*	21.3*	15.0*	15.0*	12.1*	12.1*	9.9	10.5*	6.2*	6.2*	5.0*	5.0*	10.6
	10 ft lb			45.4*	45.4*	32.3*	32.3*	26.2*	26.2*	21.2	22.8*			10.9*	10.9*	34'10"
	1.5 m t			19.2*	19.2*	16.8	17.1*	12.3	13.4*	9.6	11.3*			6.4*	6.4*	10.6
	5 ft lb			45.7*	45.7*	36.2	36.9*	26.5	28.9*	20.5	24.4*			11.5*	11.5*	34'10"
0 m t			7.9*	7.9*	19.8*	19.8*	16.2	18.4*	11.9	14.3*	9.3	11.8*	5.7*	5.7*	10.4	
0 ft lb			17.9*	17.9*	45.9*	45.9*	34.8	39.7*	25.6	30.8*	20.0	25.4*	12.6*	12.6*	34'	
-1.5 m t	14.0*	14.0*	24.4	25.1*	15.9	18.7*	11.7	14.6*	9.2	11.8*			6.5*	6.5*	9.9	
-5 ft lb	31.5*	31.5*	52.4	55.6*	34.2	40.5*	25.2	31.4*	19.7	25.5*			14.3*	14.3*	32'6"	
-3.0 m t	20.9*	20.9*	24.2*	24.2*	15.9	18.1*	11.7	14.1*	9.2	9.5*			7.8*	7.8*	9.2	
-10 ft lb	47.1*	47.1*	52.3*	52.3*	34.2	39.0*	25.1	30.3*					17.4*	17.4*	30'	
-4.5 m t	29.9*	29.9*	21.3*	21.3*	16.1*	16.1*	11.9	12.2*					10.5*	10.5*	8.1	
-15 ft lb	64.4*	64.4*	45.8*	45.8*	34.5*	34.5*	25.7*	25.7*					23.7*	23.7*	26'2"	
-6.0 m t	21.6*	21.6*	15.9*	15.9*	11.3*	11.3*							10.6*	10.6*	6.4	
-20 ft lb			33.4*	33.4*									23.1*	23.1*	20'6"	
HD	9.0 m t													5.4*	5.4*	8.1
	30 ft lb													12.0*	12.0*	26'2"
	7.5 m t									6.5*	6.5*			5.0*	5.0*	9.2
	25 ft lb													11.1*	11.1*	29'11"
	6.0 m t									4.8*	4.8*			4.8*	4.8*	9.9
	20 ft lb									10.7*	10.7*			10.7*	10.7*	32'5"
	4.5 m t							12.3*	12.3*	10.7*	10.7*	9.7*	9.7*	4.8*	4.8*	10.4
	15 ft lb							26.5*	26.5*	23.1*	23.1*	21.1	21.2*	10.6*	10.6*	34'
	3.0 m t			20.9*	20.9*	14.8*	14.8*	12.0*	12.0*	9.5	10.5*	6.1*	6.1*	5.0*	5.0*	10.6
	10 ft lb			44.7*	44.7*	31.9*	31.9*	26.0*	26.0*	20.4	22.7*			10.9*	10.9*	34'10"
	1.5 m t			19.5*	19.5*	16.2	17.0*	11.9	13.3*	9.2	11.2*	6.5*	6.5*	5.2*	5.2*	10.6
	5 ft lb			46.5*	46.5*	34.9	36.6*	25.5	28.7*	19.7	24.3*			11.5*	11.5*	34'10"
0 m t			7.4*	7.4*	19.6*	19.6*	15.6	18.4*	11.5	14.2*	8.9	11.7*	5.7*	5.7*	10.4	
0 ft lb			16.9*	16.9*	45.4*	45.4*	33.5	39.6*	24.6	30.7*	19.1	25.4*	12.5*	12.5*	34'	
-1.5 m t	13.5*	13.5*	23.5	24.7*	15.3	18.8*	11.2	14.6*	8.8	11.8*			6.4*	6.4*	9.9	
-5 ft lb	30.5*	30.5*	50.3	55.7*	32.8	40.5*	24.1	31.4*	18.9	25.5*			14.2*	14.2*	32'6"	
-3.0 m t	20.3*	20.3*	23.6	24.4*	15.2	18.2*	11.2	14.1*	8.8	10.6*			7.7*	7.7*	9.2	
-10 ft lb	45.9*	45.9*	50.5	52.7*	32.7	39.2*	24.1	30.5*					17.1*	17.1*	30'	
-4.5 m t	29.2*	29.2*	21.6*	21.6*	15.5	16.3*	11.4	12.4*					10.3*	10.3*	8.1	

Forces de levage

avec flèche monobloc 6.70 m/22', contrepois démontable 12.0 t/26,460 lb et tuiles 750 mm/30"

Balancier 2.35 m/7'9"

Châssis	↑	3.0 m 10 ft		4.5 m 15 ft		6.0 m 20 ft		7.5 m 25 ft		9.0 m 30 ft		10.5 m 35 ft		m ft in	
		↙	↘	↙	↘	↙	↘	↙	↘	↙	↘	↙	↘		
LC-V	9.0 m t												10.2*	10.2*	6.2
	30 ft lb														
	7.5 m t							11.5*	11.5*				9.2*	9.2*	7.6
	25 ft lb												20.4*	20.4*	24.6"
	6.0 m t					13.2*	13.2*	11.7*	11.7*				8.9*	8.9*	8.4
	20 ft lb					28.5*	28.5*	25.7*	25.7*				19.6*	19.6*	27.7"
	4.5 m t			21.8*	21.8*	15.2*	15.2*	12.6*	12.6*	9.3*	9.3*		8.9*	8.9*	9.0
	15 ft lb			46.1*	46.1*	32.9*	32.9*	27.5*	27.5*				19.5*	19.5*	29.5"
	3.0 m t					17.3*	17.3*	13.3*	13.7*	10.3	11.8*		9.2*	9.2*	9.2
	10 ft lb					37.4*	37.4*	28.7*	29.7*	22.2	25.8*		20.2*	20.2*	30.4"
	1.5 m t					17.3	18.7*	12.9	14.5*	10.1	12.2*		9.8	9.8*	9.2
	5 ft lb					37.3	40.4*	27.8	31.5*	21.8	26.4*		21.5	21.6*	30.4"
0 m t				15.8*	15.8*	17.0	19.0*	12.6	14.8*			10.1	10.9*	9.0	
0 ft lb				37.5*	37.5*	36.7	41.1*	27.3	32.1*			22.3	24.1*	29.5"	
-1.5 m t	15.4*	15.4*	23.6*	23.6*	17.0	18.3*	12.6	14.4*				11.0	12.4*	8.4	
-5 ft lb	35.4*	35.4*	51.3*	51.3*	36.7	39.6*	27.2	31.0*				24.4	27.3*	27.7"	
-3.0 m t	26.0*	26.0*	21.0*	21.0*	16.4*	16.4*						12.5*	12.5*	7.5	
-10 ft lb	56.7*	56.7*	45.4*	45.4*	35.4*	35.4*						27.5*	27.5*	24.7"	
-4.5 m t			16.1*	16.1*								11.8*	11.8*	7.5	
-15 ft lb			34.4*	34.4*								25.9*	25.9*	19.8"	
-6.0 m t															
-20 ft lb															
HD	9.0 m t												10.3*	10.3*	6.2
	30 ft lb														
	7.5 m t							10.5*	10.5*				9.3*	9.3*	7.6
	25 ft lb												20.5*	20.5*	24.6"
	6.0 m t					13.1*	13.1*	11.7*	11.7*				8.9*	8.9*	8.4
	20 ft lb					28.3*	28.3*	25.6*	25.6*				19.6*	19.6*	27.7"
	4.5 m t		21.3*	21.3*	15.1*	15.1*	12.6*	12.6*					8.9*	8.9*	9.0
	15 ft lb		45.2*	45.2*	32.5*	32.5*	27.3*	27.3*					19.5*	19.5*	29.5"
	3.0 m t					17.2*	17.2*	12.8	13.6*	9.9	11.8*		9.1*	9.1*	9.2
	10 ft lb					37.1*	37.1*	27.7	29.5*	21.4	25.4*		20.1*	20.1*	30.4"
	1.5 m t					16.7	18.6*	12.4	14.5*	9.7	12.1*		9.4	9.7*	9.2
	5 ft lb					36.0	40.2*	26.8	31.4*	21.0	26.4*		20.7	21.5*	30.4"
0 m t			14.8*	14.8*	16.4	19.0*	12.1	14.8*				9.7	10.8*	9.0	
0 ft lb			35.4*	35.4*	35.3	41.1*	26.2	32.1*				21.3	23.9*	29.5"	
-1.5 m t	14.1*	14.1*	23.7*	23.7*	16.4	18.4*	12.1	14.4*				10.5	12.4*	8.4	
-5 ft lb	32.5*	32.5*	51.6*	51.6*	35.3	39.8*	26.2	31.2*				23.2	27.3*	27.7"	
-3.0 m t	26.2*	26.2*	21.2*	21.2*	16.6	16.6*	12.4	12.5*				12.4	12.5*	7.5	
-10 ft lb	57.3*	57.3*	45.9*	45.9*	35.8	35.8*						27.5	27.5*	24.7"	
-4.5 m t			16.6*	16.6*	12.2*	12.2*						11.9*	11.9*	7.5	
-15 ft lb			35.4*	35.4*								26.1*	26.1*	19.8"	
-6.0 m t															
-20 ft lb															

Balancier 2.90 m/9'6"

Châssis	↑	3.0 m 10 ft		4.5 m 15 ft		6.0 m 20 ft		7.5 m 25 ft		9.0 m 30 ft		10.5 m 35 ft		m ft in		
		↙	↘	↙	↘	↙	↘	↙	↘	↙	↘	↙	↘			
LC-V	9.0 m t													7.7*	7.7*	6.9
	30 ft lb													17.3*	17.3*	22.2"
	7.5 m t								10.4*	10.4*				7.1*	7.1*	8.2
	25 ft lb								23.0*	23.0*				15.7*	15.7*	26.7"
	6.0 m t								10.9*	10.9*	7.8*	7.8*		6.9*	6.9*	9.0
	20 ft lb								23.8*	23.8*				15.1*	15.1*	29.5"
	4.5 m t			19.4*	19.4*	14.2*	14.2*	11.9*	11.9*	10.6	10.8*			6.9*	6.9*	9.5
	15 ft lb			41.3*	41.3*	30.7*	30.7*	25.9*	25.9*	22.8	23.6*			15.1*	15.1*	31.2"
	3.0 m t			14.1*	14.1*	16.5*	16.5*	13.1*	13.1*	10.3	11.3*			7.1*	7.1*	9.8
	10 ft lb			37.1*	37.1*	35.6*	35.6*	28.4*	28.4*	22.2	24.7*			15.6*	15.6*	32"
	1.5 m t			11.9*	11.9*	17.4	18.2*	12.9	14.1*	10.1	11.8*			7.5*	7.5*	9.8
	5 ft lb			29.1*	29.1*	37.6	39.2*	27.8	30.6*	21.7	25.7*			16.5*	16.5*	32"
0 m t			18.2*	18.2*	17.0	18.8*	12.6	14.7*	9.9	12.0*			8.3*	8.3*	9.5	
0 ft lb			42.4*	42.4*	36.7	40.8*	27.1	31.8*	21.4	26.0*			18.3*	18.3*	31.2"	
-1.5 m t	15.5*	15.5*	24.7*	24.7*	16.9	18.6*	12.5	14.5*					9.6*	9.6*	9.0	
-5 ft lb	34.9*	34.9*	53.6*	53.6*	36.4	40.2*	26.9	31.4*					21.3*	21.3*	29.6"	
-3.0 m t	26.0*	26.0*	22.4*	22.4*	17.0	17.2*	12.6	13.3*					11.5	11.8*	8.2	
-10 ft lb	58.8*	58.8*	48.5*	48.5*	36.8	37.1*	27.3	28.5*					25.6	26.0*	26.7"	
-4.5 m t			24.1*	24.1*	18.4*	18.4*	14.0*	14.0*					11.6*	11.6*	6.9	
-15 ft lb			51.7*	51.7*	39.5*	39.5*	29.7*	29.7*					25.6*	25.6*	22.4"	
-6.0 m t																
-20 ft lb																
HD	9.0 m t													7.8*	7.8*	6.9
	30 ft lb													17.4*	17.4*	22.2"
	7.5 m t								10.4*	10.4*				7.1*	7.1*	8.2
	25 ft lb								23.0*	23.0*				15.8*	15.8*	26.7"
	6.0 m t								10.9*	10.9*	7.2*	7.2*		6.9*	6.9*	9.0
	20 ft lb								23.7*	23.7*				15.2*	15.2*	29.5"
	4.5 m t			19.0*	19.0*	14.1*	14.1*	11.8*	11.8*	10.2	10.7*			6.8*	6.8*	9.5
	15 ft lb			40.5*	40.5*	30.4*	30.4*	25.7*	25.7*	22.0	23.5*			15.1*	15.1*	31.2"
	3.0 m t			15.0*	15.0*	16.4*	16.4*	12.9	13.0*	9.9	11.3*			7.0*	7.0*	9.8
	10 ft lb			39.5*	39.5*	35.3*	35.3*	27.8	28.3*	21.4	24.6*			15.5*	15.5*	32"
	1.5 m t			11.7*	11.7*	16.8	18.1*	12.4	14.1*	9.7	11.8*			7.5*	7.5*	9.8
	5 ft lb			28.7*	28.7*	36.3	39.1*	26.8	30.5*	20.9	25.6*			16.5*	16.5*	32"
0 m t			17.7*	17.7*	16.4	18.8*	12.1	14.6*	9.5	12.0*			8.2*	8.2*	9.5	
0 ft lb			41.2*	41.2*	35.3	40.8*	26.1	31.7*	20.5	26.0*			18.1*	18.1*	31.2"	
-1.5 m t	14.8*	14.8*	24.8*	24.8*	16.2	18.6*	12.0	14.6*					9.5*	9.5*	9.0	
-5 ft lb	33.4*	33.4*	53.8	53.8*	35.0	40.3*	25.9	31.5*					21.0	21.0*	29.6"	
-3.0 m t	25.2*	25.2*	22.6*	22.6*	16.4	17.3*	12.1	13.4*					10.9	11.8*	8.2	
-10 ft lb	57.0*	57.0*	49.0*	49.0*	35.3	37.4*	26.1	28.8*					24.3	26.0*	26.7"	
-4.5 m t			24.6*	24.6*	18.8*	18.8*	14.3*	14.3*					11.7*	11.7*	6.9	
-15 ft lb			52.9*	52.9*	40.3*	40.3*	30.4*	30.4*					25.7*	25.7*	22.4"	
-6.0 m t																
-20 ft lb																

↑ Hauteur ↙ Rotation de 360° ↘ Dans l'axe  Portée max. * Limitée par l'hydraulique

Les charges en bout de balancier (sans outil) sont exprimées en tonnes (t)/lb x 1,000 et indiquées pour une rotation de la tourelle à 360°, sur une surface dure, horizontale et portant uniformément. Les autres valeurs sont indiquées pour la tourelle dans l'axe du châssis. Les valeurs sont déterminées avec des tuiles de 750 mm/30". Conformément à la norme ISO 10567 les valeurs correspondent à 75% de la charge de basculement statique ou à 87% de la limite hydraulique (caractérisés par *). En cas de démontage du vérin de godet, du levier de renvoi et de la biellette, la charge est à majorer de 825 kg/1,820 lb supplémentaires. La capacité de charge de la machine est limitée en fonction de la stabilité et des limites hydrauliques.

Déterminez la capacité de charge maximale à partir du tableau de charges affiché dans la cabine ou du tableau de charges inséré dans la notice d'instructions livrée avec la machine.

Forces de levage

avec flèche monobloc 7.60 m/24'11", contrepoids 11.0 t/24,250 lb et tuiles 750 mm/30"

Balancier 2.35 m/7'9"

Châssis	↑	3.0 m 10 ft		4.5 m 15 ft		6.0 m 20 ft		7.5 m 25 ft		9.0 m 30 ft		10.5 m 35 ft		m ft in
		↙	↘	↙	↘	↙	↘	↙	↘	↙	↘	↙	↘	
10.5 m t														
35 ft lb														
9.0 m t								10.6*	10.6*				9.8*	9.8*
30 ft lb								21.9*	21.9*	24.4"			21.9*	21.9*
7.5 m t								10.6*	10.6*				9.1*	9.1*
25 ft lb								23.1*	23.1*	28.4"			20.2*	20.2*
6.0 m t								13.5*	13.5*	11.3*	11.3*	9.9	10.2*	
20 ft lb								29.0*	29.0*	24.4*	24.4*	21.3	22.2*	
4.5 m t								15.7*	15.7*	12.3*	12.3*	9.6	10.6*	
15 ft lb								33.6*	33.6*	26.5*	26.5*	20.7	23.0*	
3.0 m t								15.7*	17.5*	11.8	13.3*	9.3	11.1*	
10 ft lb								34.0	37.6*	25.6	28.7*	20.0	24.0*	
1.5 m t								15.2	17.1*	11.4	13.9*	9.0	11.4*	
5 ft lb								32.9	39.1*	24.6	30.1*	19.4	24.8*	
0 m t								32.6	38.5*	24.2	30.4*	19.1	24.9*	
-1.5 m t								14.5*	14.5*	15.2	16.9*	11.2	13.6*	8.9
-5 ft lb								34.4*	34.4*	32.8	36.6*	24.1	29.4*	19.2
-3.0 m t								18.2*	18.2*	15.3*	15.3*	11.4	12.4*	
-10 ft lb								39.8*	39.8*	33.2*	33.2*	24.6	26.7*	
-4.5 m t								15.0*	15.0*	12.5*	12.5*			
-15 ft lb								32.5*	32.5*	26.9*	26.9*			
-6.0 m t														
-20 ft lb														

Balancier 2.90 m/9'6"


Châssis	↑	3.0 m 10 ft		4.5 m 15 ft		6.0 m 20 ft		7.5 m 25 ft		9.0 m 30 ft		10.5 m 35 ft		m ft in
		↙	↘	↙	↘	↙	↘	↙	↘	↙	↘	↙	↘	
10.5 m t														
35 ft lb														
9.0 m t														8.6*
30 ft lb														8.6*
7.5 m t														7.5*
25 ft lb														7.5*
6.0 m t														8.2
20 ft lb														8.2
4.5 m t														9.3
15 ft lb														9.3
3.0 m t														9.3*
10 ft lb														9.3*
1.5 m t														10.0
5 ft lb														10.0
0 m t														10.7
0 ft lb														10.7
-1.5 m t														10.7
-5 ft lb														10.7
-3.0 m t														10.7
-10 ft lb														10.7
-4.5 m t														10.5
-15 ft lb														10.5
-6.0 m t														10.5
-20 ft lb														10.5

↑ Hauteur ↙ Rotation de 360° ↘ Dans l'axe 🚧 Portée max. * Limitée par l'hydraulique


Les charges en bout de balancier (sans outil) sont exprimées en tonnes (t) / lb x 1,000 et indiquées pour une rotation de la tourelle à 360°, sur une surface dure, horizontale et portant uniformément. Les autres valeurs sont indiquées pour la tourelle dans l'axe du châssis. Les valeurs sont déterminées avec des tuiles de 750 mm/30". Conformément à la norme ISO 10567 les valeurs correspondent à 75 % de la charge de basculement statique ou à 87 % de la limite hydraulique (caractérisés par *). En cas de démontage du vérin de godet, du levier de renvoi et de la biellette, la charge est à majorer de 825 kg/1,820 lb supplémentaires. La capacité de charge de la machine est limitée en fonction de la stabilité et des limites hydrauliques.


Déterminez la capacité de charge maximale à partir du tableau de charges affiché dans la cabine ou du tableau de charges inséré dans la notice d'instructions livrée avec la machine.

Balancier 3.35 m / 11'

Châssis	↕	3.0 m 10 ft		4.5 m 15 ft		6.0 m 20 ft		7.5 m 25 ft		9.0 m 30 ft		10.5 m 35 ft			m	ft in	
		↕	↕	↕	↕	↕	↕	↕	↕	↕	↕	↕	↕				
LC-V	10.5 m t													6.8*	6.8*	7.3	
	35 ft lb													15.4*	15.4*		
	9.0 m t													6.1*	6.1*	8.8	
	30 ft lb													13.6*	13.6*	28'6"	
	7.5 m t						9.2*	9.2*	8.7*	8.7*				5.7*	5.7*	9.8	
	25 ft lb						20.0*	20.0*	19.2*	19.2*				12.7*	12.7*	31'11"	
	6.0 m t						10.0*	10.0*	9.1*	9.1*	6.1*	6.1*		5.6*	5.6*	10.5	
	20 ft lb						21.7*	21.7*	19.8*	19.8*				12.3*	12.3*	34'4"	
	4.5 m t					13.9*	13.9*	11.2*	11.2*	9.7*	9.7*	7.6*	8.8*		5.6*	5.6*	10.9
	15 ft lb					30.0*	30.0*	24.2*	24.2*	20.8*	21.0*	16.3*	19.1*		12.3*	12.3*	35'10"
	3.0 m t					16.1*	16.1*	12.0*	12.4*	9.3*	10.3*	7.4*	9.1*		5.7*	5.7*	11.1
	10 ft lb					34.7*	34.7*	26.0*	26.8*	20.0*	22.5*	15.9*	19.9*		12.6*	12.6*	36'6"
HD	1.5 m t					15.5*	17.5*	11.5*	13.3*	9.0*	10.9*	7.2*	9.4*	6.0*	6.0*	11.1	
	5 ft lb					33.4*	37.7*	24.8*	28.8*	19.3*	23.7*	15.5*	20.4*	13.2*	13.2*	36'6"	
	0 m t			8.2*	8.2*	15.1*	17.9*	11.1*	13.8*	8.7*	11.2*	7.1*	9.5*	6.5*	6.5*	10.9	
	0 ft lb			19.6*	19.6*	32.6*	38.8*	24.1*	29.9*	18.8*	24.4*	15.3*	20.5*	14.2*	14.2*	35'10"	
	-1.5 m t			15.5*	15.5*	15.0*	17.6*	11.0*	13.8*	8.6*	11.2*			7.1*	7.2*	10.5	
	-5 ft lb	18.4*	18.4*	35.5*	35.5*	32.4*	38.0*	23.8*	29.8*	18.6*	24.2*			15.8*	15.9*	34'5"	
	-3.0 m t	16.1*	16.1*	21.1*	21.1*	15.1*	16.5*	11.1*	13.1*	8.7*	10.5*			7.9*	8.5*	9.8	
	-10 ft lb	36.3*	36.3*	45.8*	45.8*	32.6*	35.7*	23.9*	28.3*	18.8*	22.5*			17.6*	18.8*	32'	
	-4.5 m t	23.3*	23.3*	18.3*	18.3*	14.5*	14.5*	11.3*	11.5*					9.0*	9.0*	8.8	
	-15 ft lb	50.4*	50.4*	39.5*	39.5*	31.3*	31.3*	24.5*	24.5*					19.9*	19.9*	28'6"	
	-6.0 m t			13.8*	13.8*	10.9*	10.9*							8.3*	8.3*	7.3	
	-20 ft lb			29.4*	29.4*	22.9*	22.9*							18.0*	18.0*	23'5"	

Balancier 3.80 m / 12'6"

Châssis	↕	3.0 m 10 ft		4.5 m 15 ft		6.0 m 20 ft		7.5 m 25 ft		9.0 m 30 ft		10.5 m 35 ft			m	ft in	
		↕	↕	↕	↕	↕	↕	↕	↕	↕	↕	↕	↕				
LC-V	10.5 m t													5.8*	5.8*	8.0	
	35 ft lb													13.0*	13.0*	25'6"	
	9.0 m t									7.9*	7.9*			5.2*	5.2*	9.3	
	30 ft lb									14.6*	14.6*			11.6*	11.6*	30'4"	
	7.5 m t									8.3*	8.3*			4.9*	4.9*	10.3	
	25 ft lb									18.2*	18.2*			10.9*	10.9*	33'7"	
	6.0 m t								9.5*	9.5*	8.7*	8.7*	7.9*	8.3*	4.8*	4.8*	11.0
	20 ft lb								20.7*	20.7*	19.0*	19.0*	16.0*	16.0*	10.6*	10.6*	35'10"
	4.5 m t			18.5*	18.5*	13.2*	13.2*	10.7*	10.7*	9.3*	9.3*	7.7*	8.5*	4.8*	4.8*	11.4	
	15 ft lb			39.3*	39.3*	28.4*	28.4*	23.2*	23.2*	20.3*	20.3*	16.5*	18.6*	10.6*	10.6*	37'4"	
	3.0 m t			15.4*	15.4*	12.0*	12.0*	9.4*	10.1*					4.9*	4.9*	11.6	
	10 ft lb			33.2*	33.2*	25.9*	25.9*	20.3*	21.9*	16.1*	19.4*	10.8*	10.8*	38'			
HD	1.5 m t					15.6*	17.1*	11.6*	13.0*	9.0*	10.7*	7.2*	9.2*	5.2*	5.2*	11.6	
	5 ft lb					33.8*	36.8*	25.0*	28.2*	19.5*	23.2*	15.6*	20.1*	11.3*	11.3*	38'	
	0 m t			9.9*	9.9*	15.1*	17.8*	11.2*	13.7*	8.7*	11.1*	7.1*	9.4*	5.5*	5.5*	11.4	
	0 ft lb			23.0*	23.0*	32.6*	38.5*	24.1*	29.6*	18.9*	24.1*	15.3*	20.4*	12.2*	12.2*	37'4"	
	-1.5 m t	8.7*	8.7*	15.3*	15.3*	15.0*	17.7*	11.0*	13.8*	8.6*	11.2*	7.0*	9.3*	6.1*	6.1*	10.9	
	-5 ft lb	19.6*	19.6*	35.0*	35.0*	32.2*	38.3*	23.7*	29.9*	18.6*	24.3*	15.2*	20.0*	13.5*	13.5*	35'11"	
	-3.0 m t	14.9*	14.9*	22.0*	22.0*	15.0*	16.9*	11.0*	13.3*	8.6*	10.8*			7.1*	7.1*	10.3	
	-10 ft lb	33.5*	33.5*	47.7*	47.7*	32.4*	36.5*	23.7*	28.8*	18.6*	23.2*			15.7*	15.7*	33'7"	
	-4.5 m t	21.9*	21.9*	19.5*	19.5*	15.2*	15.2*	11.2*	12.1*	8.9*	9.3*			8.6*	8.8*	9.3	
	-15 ft lb	49.7*	49.7*	42.1*	42.1*	32.8*	32.8*	24.1*	25.9*	19.2*	19.3*			19.2*	19.3*	30'4"	
	-6.0 m t	20.0*	20.0*	15.6*	15.6*	12.2*	12.2*	9.1*	9.1*					8.3*	8.3*	7.9	
	-20 ft lb			33.2*	33.2*	26.0*	26.0*	18.5*	18.5*					18.2*	18.2*	25'7"	

↕ Hauteur ↻ Rotation de 360° ↕ Dans l'axe  Portée max. * Limitée par l'hydraulique

Les charges en bout de balancier (sans outil) sont exprimées en tonnes (t) / lb x 1,000 et indiquées pour une rotation de la tourelle à 360°, sur une surface dure, horizontale et portant uniformément. Les autres valeurs sont indiquées pour la tourelle dans l'axe du châssis. Les valeurs sont déterminées avec des tuiles de 750 mm / 30". Conformément à la norme ISO 10567 les valeurs correspondent à 75 % de la charge de basculement statique ou à 87 % de la limite hydraulique (caractérisés par *). En cas de démontage du vérin de godet, du levier de renvoi et de la biellette, la charge est à majorer de 825 kg / 1,820 lb supplémentaires. La capacité de charge de la machine est limitée en fonction de la stabilité et des limites hydrauliques.

Déterminez la capacité de charge maximale à partir du tableau de charges affiché dans la cabine ou du tableau de charges inséré dans la notice d'instructions livrée avec la machine.

Forces de levage

avec flèche monobloc 7.60 m/24'11", contrepoids démontable 12.0 t/26,460 lb et tuiles 750 mm/30"


Balancier 2.35 m/7'9"

Châssis	↑	3.0 m 10 ft		4.5 m 15 ft		6.0 m 20 ft		7.5 m 25 ft		9.0 m 30 ft		10.5 m 35 ft		m ft in			
		↕	↕	↕	↕	↕	↕	↕	↕	↕	↕	↕	↕				
LC-V	10.5 m t																
	35 ft lb																
	9.0 m t							10.6*	10.6*				9.8*	9.8*	7.5		
	30 ft lb													21,9*	21,9*	24'4"	
	7.5 m t							10.6*	10.6*					9.1*	9.1*	8.7	
	25 ft lb														20,2*	20,2*	28'4"
	6.0 m t				13.5*	13.5*	11.3*	11.3*	10.2*	10.2*				8.9*	8.9*	9.5	
	20 ft lb				29,0*	29,0*	24,4*	24,4*	22,2*	22,2*					19,6*	19,6*	31'
	4.5 m t			39,5*	39,5*	15.7*	15.7*	12.3*	12.3*	10.1*	10.6*			8.7*	8.9*	10.0	
	15 ft lb					33,6*	33,6*	26,5*	26,5*	21,9*	23,0*				19,1*	19,5*	32'7"
	3.0 m t					16.6*	17.5*	12.5*	13.3*	9.8*	11.1*			8.2*	9.1*	10.2	
	10 ft lb					36,0*	37,6*	27,0*	28,7*	21,2*	24,0*				18,2*	20,0*	33'5"
	1.5 m t					16.2*	17.1*	12.1*	13.9*	9.5*	11.4*			8.1*	9.6*	10.2	
	5 ft lb					34,9*	39,1*	26,1*	30,1*	20,6*	24,8*				17,9*	21,1*	33'5"
	0 m t					16.1*	17.7*	11.9*	14.0*	9.4*	11.5*			8.4*	10.2*	9.9	
	0 ft lb					34,6*	38,5*	25,6*	30,4*	20,3*	24,9*				18,4*	22,5*	32'7"
-1.5 m t			14.5*	14.5*	16.2*	16.9*	11.9*	13.6*	9.4*	11.0*			9.0*	10.3*	9.5		
-5 ft lb			34,4*	34,4*	34,8*	36,6*	25,6*	29,4*	20,4*	23,7*				19,8*	22,6*	31'	
-3.0 m t			18.2*	18.2*	15.3*	15.3*	12.1*	12.4*					10.1*	10.1*	8.7		
-10 ft lb			39,8*	39,8*	33,2*	33,2*	26,1*	26,7*						22,3*	22,3*	28'5"	
-4.5 m t			15.0*	15.0*	12.5*	12.5*							9.6*	9.6*	7.5		
-15 ft lb			32,5*	32,5*	26,9*	26,9*								20,9*	20,9*	24'4"	
-6.0 m t																	
-20 ft lb																	
HD	10.5 m t																
	35 ft lb																
	9.0 m t							10.7*	10.7*				9.9*	9.9*	7.5		
	30 ft lb													22,1*	22,1*	24'4"	
	7.5 m t							10.5*	10.5*				9.2*	9.2*	8.7		
	25 ft lb													20,3*	20,3*	28'4"	
	6.0 m t				13.3*	13.3*	11.2*	11.2*	10.1*	10.1*				8.9*	8.9*	9.5	
	20 ft lb				28,7*	28,7*	24,3*	24,3*	21,6*	22,2*					19,6*	19,6*	31'
	4.5 m t				15.5*	15.5*	12.2*	12.2*	9.8*	10.5*				8.3*	8.9*	10.0	
	15 ft lb				33,3*	33,3*	26,4*	26,4*	21,1*	22,9*					18,5*	19,5*	32'7"
	3.0 m t				16.0*	17.4*	12.1*	13.2*	9.4*	11.0*				7.9*	9.1*	10.2	
	10 ft lb				34,7*	37,4*	26,1*	28,5*	20,4*	24,0*					17,5*	20,0*	33'5"
	1.5 m t				15.5*	16.8*	11.6*	13.9*	9.2*	11.4*				7.8*	9.5*	10.2	
	5 ft lb				33,5*	39,1*	25,1*	30,0*	19,8*	24,8*					17,2*	21,0*	33'5"
	0 m t				15.4*	17.8*	11.4*	14.0*	9.0*	11.5*				8.0*	10.2*	9.9	
	0 ft lb				33,2*	38,6*	24,6*	30,4*	19,5*	24,9*					17,6*	22,5*	32'7"
-1.5 m t			13.2*	13.2*	15.5*	16.9*	11.4*	13.6*	9.0*	11.1*			8.5*	10.3*	9.5		
-5 ft lb			31,8*	31,8*	33,4*	36,8*	24,5*	29,6*	19,5*	23,8*				18,9*	22,6*	31'	
-3.0 m t			18.4*	18.4*	15.4*	15.4*	11.5*	12.5*					9.7*	10.2*	8.7		
-10 ft lb			40,1*	40,1*	33,5*	33,5*	25,0*	26,9*						21,5*	22,4*	28'5"	
-4.5 m t			15.3*	15.3*	12.8*	12.8*							9.6*	9.6*	7.5		
-15 ft lb			33,1*	33,1*	27,4*	27,4*								21,1*	21,1*	24'4"	
-6.0 m t																	
-20 ft lb																	


Balancier 2.90 m/9'6"

Châssis	↑	3.0 m 10 ft		4.5 m 15 ft		6.0 m 20 ft		7.5 m 25 ft		9.0 m 30 ft		10.5 m 35 ft		m ft in				
		↕	↕	↕	↕	↕	↕	↕	↕	↕	↕	↕	↕					
LC-V	10.5 m t																	
	35 ft lb																	
	9.0 m t								9.6*	9.6*				7.5*	7.5*	8.2		
	30 ft lb									21,3*	21,3*				16,7*	16,7*	26'7"	
	7.5 m t								9.8*	9.8*	9.3*	9.3*			7.1*	7.1*	9.3	
	25 ft lb									21,4*	21,4*	20,3*	20,3*		15,6*	15,6*	30'4"	
	6.0 m t					16.5*	16.5*	12.5*	12.5*	10.6*	10.6*	9.6*	9.6*		6.9*	6.9*	10.0	
	20 ft lb									27,0*	27,0*	23,0*	23,0*		15,1*	15,1*	32'10"	
	4.5 m t									14.7*	14.7*	11.7*	11.7*	7.2*	7.2*	6.9*	6.9*	10.5
	15 ft lb									31,6*	31,6*	25,3*	25,3*		15,1*	15,1*	34'5"	
	3.0 m t									16.7*	16.7*	12.6*	12.8*	9.8*	10.7*	7.0*	7.0*	10.7
	10 ft lb									36,0*	36,0*	27,2*	27,7*	21,2*	23,2*	16,9*	17,6*	35'1"
	1.5 m t									16.2*	17.8*	12.1*	13.6*	9.5*	11.2*	7.7*	9.6*	10.7
	5 ft lb									35,1*	38,4*	26,2*	29,4*	20,5*	24,2*	16,6*	17,8*	35'1"
	0 m t									16.0*	17.9*	11.8*	13.9*	9.3*	11.4*	7.7*	8.0*	10.5
	0 ft lb									34,5*	38,7*	25,5*	30,2*	20,1*	24,6*	17,0*	17,6*	34'5"
-1.5 m t				15.7*	15.7*	16.0*	17.3*	11.7*	13.7*	9.3*	11.1*			8.2*	9.0*	10.0		
-5 ft lb				36,3*	36,3*	34,5*	37,5*	25,4*	29,7*	20,0*	24,1*			18,1*	19,8*	32'10"		
-3.0 m t		17.8*	17.8*	19.9*	19.9*	16.0*	16.0*	11.9*	12.8*	9.4*	10.1*			9.2*	9.6*	9.3		
-10 ft lb		40,2*	40,2*	43,2*	43,2*	34,6*	34,6*	25,6*	27,7*	20,5*	21,4*			20,4*	21,2*	30'5"		
-4.5 m t		20.2*	20.2*	16.9*	16.9*	13.7*	13.7*	10.7*	10.7*					9.3*	9.3*	8.2		
-15 ft lb		43,8*	43,8*	36,5*	36,5*	29,5*	29,5*	22,7*	22,7*					20,5*	20,5*	26'8"		
-6.0 m t														8.1*	8.1*	6.6		
-20 ft lb														19,6*	19,6*	21'1"		
HD	10.5 m t																	
	35 ft lb																	
	9.0 m t								9.6*	9.6*				7.6*	7.6*	8.2		
	30 ft lb									21,3*	21,3*				16,9*	16,9*	26'7"	
	7.5 m t								9.8*	9.8*	9.3*	9.3*			7.1*	7.1*	9.3	
	25 ft lb									21,4*	21,4*	18,9*	18,9*		15,7*	15,7*	30'4"	
	6.0 m t								12.4*	12.4*	10.5*	10.5*	9.5*	9.5*	6.9*	6.9*	10.0	
	20 ft lb									26,7*	26,7*	22,9*	22,9*	20,8*	20,8*	15,1*	15,1*	32'10"
	4.5 m t									14.5*	14.5*	11.6*	11.6*	9.8*	10.0*	6.8*	6.8*	10.5
	15 ft lb									31,3*	31,3*	25,1*	25,1*	21,2*	21,9*	15,1*	15,1*	34'5"
	3.0 m t									16.3*	16.6*	12.2*	12.7*	9.4*	10.6*	7.5*	9.4*	10.7
	10 ft lb									35,3*	35,7*	26,3*	27,5*	20,4*	23,1*	16,2*	17,2*	35'1"
	1.5 m t									15.6*	17.7*	11.6*	13.6*	9.1*	11.1*	7.4*	9.6*	10.7
	5 ft lb									33,7*	38,3*	25,2*	29,3*	19,7*	24,2*	15,9*	18,1*	35'1"
	0 m t									15.3*	17.9*	11.3*	13.9*	8.9*	11.4*	7.3*	7.9*	10.5
	0 ft lb									33,1*	38,8*	24,5*	30,2*	19,3*	24,6*	16,2*	17,5*	34'5"
-1.5 m t				15.0*	15.0*	15.3*	17.3*	11.3*	13.8*	8.9*	11.2*			7.8*	8.9*			

Balancier 3.35 m / 11'

Châssis	↕	3.0 m 10 ft		4.5 m 15 ft		6.0 m 20 ft		7.5 m 25 ft		9.0 m 30 ft		10.5 m 35 ft			m	ft in	
		↕	↕	↕	↕	↕	↕	↕	↕	↕	↕	↕	↕				
LC-V	10.5 m t												6.8*	6.8*	7.3		
	35 ft lb												15.4*	15.4*			
	9.0 m t												6.1*	6.1*	8.8		
	30 ft lb												13.6*	13.6*	28'6"		
	7.5 m t						9.2*	9.2*	8.7*	8.7*			5.7*	5.7*	9.8		
	25 ft lb						20.0*	20.0*	19.2*	19.2*			12.7*	12.7*	31'11"		
	6.0 m t						10.0*	10.0*	9.1*	9.1*	6.1*	6.1*	5.6*	5.6*	10.5		
	20 ft lb						21.7*	21.7*	19.8*	19.8*			12.3*	12.3*	34'4"		
	4.5 m t					13.9*	13.9*	11.2*	11.2*	9.7*	9.7*	8.0	8.8*	5.6*	5.6*	10.9	
	15 ft lb					30.0*	30.0*	24.2*	24.2*	21.0*	21.0*	17.3	19.1*	12.3*	12.3*	35'10"	
	3.0 m t					16.1*	16.1*	12.4*	12.4*	9.8	10.3*	7.8	9.1*	5.7*	5.7*	11.1	
	10 ft lb					34.7*	34.7*	26.8*	26.8*	21.2	22.5*	16.9	19.9*	12.6*	12.6*	36'6"	
HD	1.5 m t					16.4	17.5*	12.2	13.3*	9.5	10.9*	7.7	9.4*	6.0*	6.0*	11.1	
	5 ft lb					35.4	37.7*	26.3	28.8*	20.5	23.7*	16.5	20.4*	13.2*	13.2*	36'6"	
	0 m t			8.2*	8.2*	16.0	17.9*	11.8	13.8*	9.3	11.2*	7.5	9.5*	6.5*	6.5*	10.9	
	0 ft lb			19.6*	19.6*	34.6	38.8*	25.5	29.9*	20.0	24.4*	16.3	20.5*	14.2*	14.2*	35'10"	
	-1.5 m t			15.5*	15.5*	16.0	17.6*	11.7	13.8*	9.2	11.2*		7.2*	7.2*	10.5		
	-5 ft lb	18.4*	18.4*	35.5*	35.5*	34.4	38.0*	25.2	29.8*	19.8	24.2*		15.9*	15.9*	34'5"		
	-3.0 m t	16.1*	16.1*	21.1*	21.1*	16.1	16.5*	11.7	13.1*	9.2	10.5*		8.4	8.5*	9.8		
	-10 ft lb	36.3*	36.3*	45.8*	45.8*	34.6	35.7*	25.3	28.3*	20.0	22.5*		18.7	18.8*	32'		
	-4.5 m t	23.3*	23.3*	18.3*	18.3*	14.5*	14.5*	11.5*	11.5*				9.0*	9.0*	8.8		
	-15 ft lb	50.4*	50.4*	39.5*	39.5*	31.3*	31.3*	24.5*	24.5*				19.9*	19.9*	28'6"		
	-6.0 m t			13.8*	13.8*	10.9*	10.9*						8.3*	8.3*	7.3		
	-20 ft lb			29.4*	29.4*	22.9*	22.9*						18.0*	18.0*	23'5"		

Balancier 3.80 m / 12'6"

Châssis	↕	3.0 m 10 ft		4.5 m 15 ft		6.0 m 20 ft		7.5 m 25 ft		9.0 m 30 ft		10.5 m 35 ft			m	ft in	
		↕	↕	↕	↕	↕	↕	↕	↕	↕	↕	↕	↕				
LC-V	10.5 m t													5.8*	5.8*	8.0	
	35 ft lb													13.0*	13.0*	25'6"	
	9.0 m t									7.9*	7.9*			5.2*	5.2*	9.3	
	30 ft lb									14.6*	14.6*			11.6*	11.6*	30'4"	
	7.5 m t									8.3*	8.3*			4.9*	4.9*	10.3	
	25 ft lb									18.2*	18.2*			10.9*	10.9*	33'7"	
	6.0 m t								9.5*	9.5*	8.7*	8.7*	8.3*	8.3*	4.8*	4.8*	11.0
	20 ft lb								20.7*	20.7*	19.0*	19.0*	16.0*	16.0*	10.6*	10.6*	35'10"
	4.5 m t				18.5*	18.5*	13.2*	13.2*	10.7*	10.7*	9.3*	9.3*	8.1	8.5*	4.8*	4.8*	11.4
	15 ft lb				39.3*	39.3*	28.4*	28.4*	23.2*	23.2*	20.3*	20.3*	17.5	18.6*	10.6*	10.6*	37'4"
	3.0 m t				15.4*	15.4*	12.0*	12.0*	9.9	10.1*	7.9	8.9*	7.9	8.9*	4.9*	4.9*	11.6
	10 ft lb				33.2*	33.2*	25.9*	25.9*	21.5	21.9*	17.0	19.4*	10.8*	10.8*	38'		
HD	1.5 m t					16.6	17.1*	12.3	13.0*	9.6	10.7*	7.7	9.2*	5.2*	5.2*	11.6	
	5 ft lb					35.8	36.8*	26.5	28.2*	20.7	23.2*	16.6	20.1*	11.3*	11.3*	38'	
	0 m t			9.9*	9.9*	16.1	17.8*	11.9	13.7*	9.3	11.1*	7.5	9.4*	5.5*	5.5*	11.4	
	0 ft lb			23.0*	23.0*	34.6	38.5*	25.6	29.6*	20.1	24.1*	16.3	20.4*	12.2*	12.2*	37'4"	
	-1.5 m t	8.7*	8.7*	15.3*	15.3*	15.9	17.7*	11.7	13.8*	9.2	11.2*	7.5	9.3*	6.1*	6.1*	10.9	
	-5 ft lb	19.6*	19.6*	35.0*	35.0*	34.2	38.3*	25.2	29.9*	19.8	24.3*	16.2	20.0*	13.5*	13.5*	35'11"	
	-3.0 m t	14.9*	14.9*	22.0*	22.0*	15.9	16.9*	11.7	13.3*	9.2	10.8*			7.1*	7.1*	10.3	
	-10 ft lb	33.5*	33.5*	47.7*	47.7*	34.4	36.5*	25.2	28.8*	19.8	23.2*			15.7*	15.7*	33'7"	
	-4.5 m t	21.9*	21.9*	19.5*	19.5*	15.2*	15.2*	11.9	12.1*	9.3*	9.3*			8.8*	8.8*	9.3	
	-15 ft lb	49.7*	49.7*	42.1*	42.1*	32.8*	32.8*	25.6	25.9*	19.3*	19.3*			19.3*	19.3*	30'4"	
	-6.0 m t	20.0*	20.0*	15.6*	15.6*	12.2*	12.2*	9.1*	9.1*					8.3*	8.3*	7.9	
	-20 ft lb			33.2*	33.2*	26.0*	26.0*	18.5*	18.5*					18.2*	18.2*	25'7"	

↕ Hauteur ↻ Rotation de 360° ↕ Dans l'axe  Portée max. * Limitée par l'hydraulique

Les charges en bout de balancier (sans outil) sont exprimées en tonnes (t) / lb x 1,000 et indiquées pour une rotation de la tourelle à 360°, sur une surface dure, horizontale et portant uniformément. Les autres valeurs sont indiquées pour la tourelle dans l'axe du châssis. Les valeurs sont déterminées avec des tuiles de 750 mm / 30". Conformément à la norme ISO 10567 les valeurs correspondent à 75 % de la charge de basculement statique ou à 87 % de la limite hydraulique (caractérisés par *). En cas de démontage du vérin de godet, du levier de renvoi et de la biellette, la charge est à majorer de 825 kg / 1,820 lb supplémentaires. La capacité de charge de la machine est limitée en fonction de la stabilité et des limites hydrauliques.

Déterminez la capacité de charge maximale à partir du tableau de charges affiché dans la cabine ou du tableau de charges inséré dans la notice d'instructions livrée avec la machine.

Forces de levage

avec flèche monobloc droite 8.00 m / 26'3", contrepoids 11.0 t / 24,250 lb et tuiles 750 mm / 30"

Balancier 2.35 m / 7'9"

Châssis	↑	4.5 m 15 ft		6.0 m 20 ft		7.5 m 25 ft		9.0 m 30 ft		10.5 m 35 ft		12.0 m 40 ft		m ft in
		↙	↘	↙	↘	↙	↘	↙	↘	↙	↘	↙	↘	
12.0 m t														
40 ft lb														
10.5 m t			15.0*	15.0*						11.9*	11.9*	6.6		
35 ft lb			33.2*	33.2*						27.0*	27.0*	20'11"		
9.0 m t			14.7*	14.7*	12.8*	12.8*				10.2*	10.2*	8.2		
30 ft lb			32.1*	32.1*	27.8*	28.0*				22.7*	22.7*	26'6"		
7.5 m t	20.0*	20.0*	15.4*	15.4*	12.7	12.9*	9.4	11.3*		8.9	9.4*	9.3		
25 ft lb	42.9*	42.9*	33.4*	33.4*	27.4	28.0*	20.2	24.8*		19.9	20.8*	30'2"		
6.0 m t			16.7*	16.7*	12.2	13.4*	9.3	11.4*		7.8	9.0*	10.0		
20 ft lb			35.9*	35.9*	26.3	29.0*	19.9	24.7*		17.2	19.8*	32'8"		
4.5 m t					11.5	13.9*	8.9	11.5*		7.1	8.8*	10.5		
15 ft lb					33.4	38.7*	24.9	30.1*	19.3	25.0*				
3.0 m t					10.9	14.1*	8.6	11.6*	6.9	9.6*				
10 ft lb					23.6	30.6*	18.6	25.1*	15.0	20.5*				
1.5 m t					10.6	13.8*	8.4	11.3*	6.8	9.2*				
5 ft lb					22.8	30.0*	18.1	24.5*	14.8	19.5*				
0 m t					10.4	12.9*	8.2	10.6*	6.9	8.2*	10.5			
0 ft lb					29.4*	29.4*	22.5	27.9*	17.8	22.9*				
-1.5 m t					12.5*	12.5*	10.5	11.3*	8.3	9.3*				
-5 ft lb					27.5*	27.5*	22.6	24.5*	17.9	19.9*				
-3.0 m t					9.9*	9.9*	9.0*	9.0*	6.7*	6.7*				
-10 ft lb					21.5*	21.5*	19.3*	19.3*	13.5*	13.5*				
-4.5 m t														
-15 ft lb														

Balancier 2.90 m / 9'6"

Châssis	↑	4.5 m 15 ft		6.0 m 20 ft		7.5 m 25 ft		9.0 m 30 ft		10.5 m 35 ft		12.0 m 40 ft		m ft in
		↙	↘	↙	↘	↙	↘	↙	↘	↙	↘	↙	↘	
12.0 m t														
40 ft lb														
10.5 m t				14.0*	14.0*									
35 ft lb				30.8*	30.8*									
9.0 m t				14.0*	14.0*	12.1*	12.1*							
30 ft lb				30.4*	30.4*	26.5*	26.5*							
7.5 m t	15.3*	15.3*	14.7*	14.7*	12.4*	12.4*	9.6	10.9*						
25 ft lb	32.7*	32.7*	31.8*	31.8*	26.9*	26.9*	20.5	23.7*						
6.0 m t			16.0*	16.0*	12.3	12.9*	9.3	11.0*	7.2	8.6*				
20 ft lb			34.5*	34.5*	26.6	28.0*	20.1	24.0*						
4.5 m t			15.8	17.4*	11.6	13.6*	9.0	11.3*	7.1	9.7*				
15 ft lb			34.3	37.5*	25.2	29.4*	19.3	24.5*	15.2	21.0*				
3.0 m t					11.0	14.0*	8.6	11.4*	6.9	9.6*				
10 ft lb					31.8	37.7*	23.8	30.3*	18.6	24.8*	14.9	20.8*		
1.5 m t					10.6	13.9*	8.3	11.3*	6.8	9.4*				
5 ft lb					28.1*	28.1*	22.8	28.1*	18.0	24.5*	14.6	20.1*		
0 m t					14.1	15.4*	10.4	13.2*	8.2	10.8*	6.7	8.7*		
0 ft lb					30.4	34.5*	22.4	28.6*	17.6	23.4*	14.4	18.5*		
-1.5 m t					13.8*	13.8*	10.3	11.9*	8.1	9.7*	6.8	7.2*		
-5 ft lb					30.2*	30.2*	22.3	25.7*	17.6	20.9*				
-3.0 m t					11.2*	11.2*	9.8*	9.8*	7.8*	7.8*				
-10 ft lb					24.5*	24.5*	21.2*	21.2*	16.5*	16.5*				
-4.5 m t					7.8*	7.8*	6.7*	6.7*						
-15 ft lb							14.1*	14.1*						

Balancier 3.80 m / 12'6"

Châssis	↑	4.5 m 15 ft		6.0 m 20 ft		7.5 m 25 ft		9.0 m 30 ft		10.5 m 35 ft		12.0 m 40 ft		m ft in
		↙	↘	↙	↘	↙	↘	↙	↘	↙	↘	↙	↘	
12.0 m t														
40 ft lb														
10.5 m t						10.3*	10.3*							
35 ft lb						22.2*	22.2*							
9.0 m t						10.6*	10.6*	9.8*	9.8*					
30 ft lb						23.4*	23.4*	20.7*	20.7*					
7.5 m t				10.6*	10.6*	11.2*	11.2*	9.8	10.2*	7.5	8.2*			
25 ft lb				23.3*	23.3*	24.6*	24.6*	21.1	22.2*	15.0*	15.0*			
6.0 m t	18.0*	18.0*	14.7*	14.7*	12.2*	12.2*	9.5	10.5*	7.4	9.3*				
20 ft lb	35.3*	35.3*	31.1*	31.1*	26.4*	26.4*	20.5	22.8*	15.8	20.2*				
4.5 m t			16.4*	16.4*	12.0	13.0*	9.1	10.9*	7.2	9.4*				
15 ft lb			35.5*	35.5*	25.8	28.1*	19.7	23.6*	15.4	20.4*				
3.0 m t			15.3	17.7*	11.3	13.6*	8.7	11.2*	6.9	9.5*	5.6	6.3*		
10 ft lb			33.0	38.2*	24.3	29.5*	18.8	24.3*	14.9	20.6*				
1.5 m t			14.4	17.9*	10.7	13.9*	8.4	11.3*	6.7	9.4*	5.5	6.4*		
5 ft lb			31.1	38.7*	23.1	30.1*	18.0	24.5*	14.5	20.4*				
0 m t			14.1	17.0*	10.4	13.6*	8.1	11.0*	6.6	9.1*				
0 ft lb			30.3	37.0*	22.4	29.4*	17.5	23.9*	14.2	19.6*				
-1.5 m t			9.9*	9.9*	14.0	15.5*	10.2	12.7*	8.0	10.3*	6.5	8.3*		
-5 ft lb			22.9*	22.9*	30.2	33.6*	22.1	27.4*	17.3	22.3*	14.1	17.7*		
-3.0 m t			14.8*	14.8*	13.2*	13.2*	10.3	11.1*	8.0	9.0*	6.6	6.7*		
-10 ft lb			32.3*	32.3*	28.7*	28.7*	22.2	23.9*	17.4	19.2*	13.6*	13.6*		
-4.5 m t			10.9*	10.9*	10.2*	10.2*	8.6*	8.6*	6.6*	6.6*				
-15 ft lb			23.6*	23.6*	21.9*	21.9*	18.4*	18.4*	13.8*	13.8*				

↑ Hauteur ↙ Rotation de 360° ↘ Dans l'axe 🚧 Portée max. * Limitée par l'hydraulique

Les charges en bout de balancier (sans outil) sont exprimées en tonnes (t) / lb x 1,000 et indiquées pour une rotation de la tourelle à 360°, sur une surface dure, horizontale et portant uniformément. Les autres valeurs sont indiquées pour la tourelle dans l'axe du châssis. Les valeurs sont déterminées avec des tuiles de 750 mm / 30". Conformément à la norme ISO 10567 les valeurs correspondent à 75% de la charge de basculement statique ou à 87% de la limite hydraulique (caractérisés par *). En cas de démontage du vérin de godet, du levier de renvoi et de la biellette, la charge est à majorer de 825 kg / 1,820 lb supplémentaires. La capacité de charge de la machine est limitée en fonction de la stabilité et des limites hydrauliques.

Déterminez la capacité de charge maximale à partir du tableau de charges affiché dans la cabine ou du tableau de charges inséré dans la notice d'instructions livrée avec la machine.

Forces de levage

avec flèche monobloc droite 8.00 m / 26'3", contrepoids démontable 12.0 t / 26,460 lb et tuiles 750 mm / 30"

Balancier 2.35 m / 7'9"

Châssis	↑	4.5 m 15 ft		6.0 m 20 ft		7.5 m 25 ft		9.0 m 30 ft		10.5 m 35 ft		12.0 m 40 ft		m ft in
		↙	↘	↙	↘	↙	↘	↙	↘	↙	↘	↙	↘	
12.0 m t														
40 ft lb														
10.5 m t			15.0*	15.0*								11.9*	11.9*	6.6
35 ft lb			33.2*	33.2*								27.0*	27.0*	20'10"
9.0 m t			14.7*	14.7*	12.8*	12.8*						10.2*	10.2*	8.2
30 ft lb			32.1*	32.1*	28.0*	28.0*						22.7*	22.7*	26'6"
7.5 m t	20.0*	20.0*	15.4*	15.4*	12.9*	12.9*	10.0	11.3*				9.4*	9.4*	9.3
25 ft lb	42.9*	42.9*	33.4*	33.4*	28.0*	28.0*	21.4	24.8*				20.8*	20.8*	30'2"
6.0 m t			16.7*	16.7*	12.9	13.4*	9.8	11.4*				8.2	9.0*	10.0
20 ft lb			35.9*	35.9*	27.8	29.0*	21.1	24.7*				18.3	19.8*	32'8"
4.5 m t			12.2	13.9*	9.5	11.5*						7.6	8.8*	10.5
15 ft lb			35.3	38.7*	26.4	30.1*	20.5	25.0*				16.7	19.5*	34'4"
3.0 m t					11.6	14.1*	9.1	11.6*	7.4	9.6*		7.2	8.9*	10.7
10 ft lb					25.1	30.6*	19.8	25.1*	16.0	20.5*		16.0	19.6*	35'
1.5 m t					11.3	13.8*	8.9	11.3*	7.3	9.2*		7.2	8.8*	10.7
5 ft lb					24.3	30.0*	19.2	24.5*	15.8	19.5*		15.8	19.5*	35'
0 m t					11.1	12.9*	8.8	10.6*	7.4	8.2*	10.5	7.4	8.2*	10.5
0 ft lb			29.4*	29.4*	24.0	27.9*	19.0	22.9*	16.2	18.0*	34'4"	16.2	18.0*	34'4"
-1.5 m t			12.5*	12.5*	11.2	11.3*	8.8	9.3*	7.3*	7.3*	10.0	7.3*	7.3*	10.0
-5 ft lb			27.5*	27.5*	24.1	24.5*	19.1	19.9*	16.0*	16.0*	32'8"	16.0*	16.0*	32'8"
-3.0 m t			9.9*	9.9*	9.0*	9.0*	6.7*	6.7*	5.9*	5.9*	9.2	5.9*	5.9*	9.2
-10 ft lb			21.5*	21.5*	19.3*	19.3*	13.5*	13.5*	13.0*	13.0*	30'2"	13.0*	13.0*	30'2"
-4.5 m t														
-15 ft lb														

Balancier 2.90 m / 9'6"

Châssis	↑	4.5 m 15 ft		6.0 m 20 ft		7.5 m 25 ft		9.0 m 30 ft		10.5 m 35 ft		12.0 m 40 ft		m ft in
		↙	↘	↙	↘	↙	↘	↙	↘	↙	↘	↙	↘	
12.0 m t														
40 ft lb			31.0*	31.0*										11.7*
10.5 m t				14.0*	14.0*									8.9*
35 ft lb				30.8*	30.8*									20.1*
9.0 m t				14.0*	14.0*	12.1*	12.1*							7.8*
30 ft lb				30.4*	30.4*	26.5*	26.5*							17.4*
7.5 m t	15.3*	15.3*	14.7*	14.7*	12.4*	12.4*	10.1	10.9*						7.2*
25 ft lb	32.7*	32.7*	31.8*	31.8*	26.9*	26.9*	21.7	23.7*						16.0*
6.0 m t			16.0*	16.0*	12.9*	12.9*	9.9	11.0*	7.7	8.6*				6.9*
20 ft lb			34.5*	34.5*	28.0*	28.0*	21.3	24.0*						15.3*
4.5 m t			16.7	17.4*	12.3	13.6*	9.5	11.3*	7.5	9.7*				6.8*
15 ft lb			36.2	37.5*	26.7	29.4*	20.5	24.5*	16.2	21.0*				15.1*
3.0 m t					11.7	14.0*	9.1	11.4*	7.4	9.6*				6.7
10 ft lb					33.8	37.7*	25.3	30.3*	19.8	24.8*	15.9	20.8*		14.7
1.5 m t					11.3	13.9*	8.9	11.3*	7.2	9.4*				6.6
5 ft lb					28.1*	28.1*	24.3	30.1*	19.1	24.5*	15.6	20.1*		14.6
0 m t			15.0	15.4*	11.0	13.2*	8.7	10.8*	7.1	8.7*				6.8
0 ft lb			32.4	34.5*	23.9	28.6*	18.8	23.4*	15.4	18.5*				14.9
-1.5 m t			13.8*	13.8*	11.0	11.9*	8.7	9.7*	7.2*	7.2*				7.0*
-5 ft lb			30.2*	30.2*	23.8	25.7*	18.8	20.9*						15.4*
-3.0 m t			11.2*	11.2*	9.8*	9.8*	7.8*	7.8*						5.9*
-10 ft lb			24.5*	24.5*	21.2*	21.2*	16.5*	16.5*						12.9*
-4.5 m t			7.8*	7.8*	6.7*	6.7*								5.1*
-15 ft lb					14.1*	14.1*								11.5*

Balancier 3.80 m / 12'6"

Châssis	↑	4.5 m 15 ft		6.0 m 20 ft		7.5 m 25 ft		9.0 m 30 ft		10.5 m 35 ft		12.0 m 40 ft		m ft in
		↙	↘	↙	↘	↙	↘	↙	↘	↙	↘	↙	↘	
12.0 m t														
40 ft lb					10.9*	10.9*								7.3*
10.5 m t						10.3*	10.3*							6.0*
35 ft lb						22.2*	22.2*							13.5*
9.0 m t						10.6*	10.6*	9.8*	9.8*					5.4*
30 ft lb						23.4*	23.4*	20.7*	20.7*					12.0*
7.5 m t			10.6*	10.6*	11.2*	11.2*	10.2*	10.2*	7.9	8.2*				5.1*
25 ft lb			23.3*	23.3*	24.6*	24.6*	22.2*	22.2*	15.0*	15.0*				11.2*
6.0 m t	18.0*	18.0*	14.7*	14.7*	12.2*	12.2*	10.1	10.5*	7.8	9.3*				4.9*
20 ft lb	35.3*	35.3*	31.1*	31.1*	26.4*	26.4*	21.7	22.8*	16.8	20.2*				10.8*
4.5 m t			16.4*	16.4*	12.7	13.0*	9.7	10.9*	7.6	9.4*				4.8*
15 ft lb			35.5*	35.5*	27.3	28.1*	20.8	23.6*	16.4	20.4*				10.6*
3.0 m t			16.2	17.7*	12.0	13.6*	9.3	11.2*	7.4	9.5*	6.0	6.3*		4.8*
10 ft lb			35.0	38.2*	25.8	29.5*	20.0	24.3*	15.9	20.6*				10.7*
1.5 m t			15.3	17.9*	11.4	13.9*	8.9	11.3*	7.2	9.4*	5.9	6.4*		5.0*
5 ft lb			33.1	38.7*	24.6	30.1*	19.2	24.5*	15.5	20.4*				10.9*
0 m t			15.0	17.0*	11.1	13.6*	8.7	11.0*	7.0	9.1*				5.2*
0 ft lb			32.3	37.0*	23.9	29.4*	18.7	23.9*	15.2	19.6*				11.5*
-1.5 m t		9.9*	9.9*	14.9	15.5*	10.9	12.7*	8.6	10.3*	7.0	8.3*			5.6*
-5 ft lb		22.9*	22.9*	32.2	33.6*	23.6	27.4*	18.5	22.3*	15.1	17.7*			12.4*
-3.0 m t		14.8*	14.8*	13.2*	13.2*	11.0	11.1*	8.6	9.0*	6.7*	6.7*			5.7*
-10 ft lb		32.3*	32.3*	28.7*	28.7*	23.7	23.9*	18.6	19.2*	13.6*	13.6*			12.5*
-4.5 m t		10.9*	10.9*	10.2*	10.2*	8.6*	8.6*	6.6*	6.6*					4.5*
-15 ft lb		23.6*	23.6*	21.9*	21.9*	18.4*	18.4*	13.8*	13.8*					9.7*

↑ Hauteur ↙ Rotation de 360° ↘ Dans l'axe ↗ Portée max. * Limitée par l'hydraulique

Les charges en bout de balancier (sans outil) sont exprimées en tonnes (t) / lb x 1,000 et indiquées pour une rotation de la tourelle à 360°, sur une surface dure, horizontale et portant uniformément. Les autres valeurs sont indiquées pour la tourelle dans l'axe du châssis. Les valeurs sont déterminées avec des tuiles de 750 mm / 30". Conformément à la norme ISO 10567 les valeurs correspondent à 75 % de la charge de basculement statique ou à 87 % de la limite hydraulique (caractérisés par *). En cas de démontage du vérin de godet, du levier de renvoi et de la biellette, la charge est à majorer de 825 kg / 1,820 lb supplémentaires. La capacité de charge de la machine est limitée en fonction de la stabilité et des limites hydrauliques.

Déterminez la capacité de charge maximale à partir du tableau de charges affiché dans la cabine ou du tableau de charges inséré dans la notice d'instructions livrée avec la machine.

Forces de levage

avec flèche monobloc 9.20 m/30'2", contrepoids 11.0 t/24,250 lb et tuiles 750 mm/30"

Balancier 2.90 m/9'6"

Châssis	3.0 m 10 ft		4.5 m 15 ft		6.0 m 20 ft		7.5 m 25 ft		9.0 m 30 ft		10.5 m 35 ft		12.0 m 40 ft		13.5 m 45 ft		m ft in		
12.0 m t 40 ft lb																			
10.5 m t 35 ft lb									7.5*	7.5*							7.6*	7.6*	9.1
9.0 m t 30 ft lb									7.4*	7.4*							7.3*	7.3*	10.3
7.5 m t 25 ft lb							8.7*	8.7*	7.7*	7.7*	7.2*	7.2*					6.8	7.0*	11.2
6.0 m t 20 ft lb							9.8*	9.8*	8.3*	8.3*	7.5*	7.5*					6.1	6.8*	11.8
4.5 m t 15 ft lb					27.3*	27.3*	21.1*	21.1*	18.0*	18.0*	16.1	16.3*	5.8	7.2*			5.7	6.9*	12.2
3.0 m t 10 ft lb							11.1*	11.1*	8.9	9.0*	7.2	7.9*					5.2	5.5*	12.2
1.5 m t 5 ft lb							10.7	12.2*	8.5	9.7*	6.9	8.3*	5.7	7.4*			5.4	7.0*	12.4
0 m t 0 ft lb							23.0	26.1*	18.3	20.9*	14.9	17.9*	12.2	16.2*			11.9	15.4*	40'6"
-1.5 m t -5 ft lb							10.3	12.8*	8.2	10.2*	6.7	8.6*	5.6	7.6*			5.3	7.3*	12.3
-3.0 m t -10 ft lb							10.1	12.9*	8.0	10.5*	6.5	8.8*	5.5	7.6*			5.4	7.5*	12.2
-4.5 m t -15 ft lb							10.6*	10.6*	10.1	12.7*	7.9	10.5*	6.5	8.8*			5.7	7.6*	11.8
-6.0 m t -20 ft lb							10.4*	10.4*	14.3	14.7*	10.2	12.2*	8.0	10.2*	6.6	8.4*	6.2	7.7*	11.1
-7.5 m t -25 ft lb							24.7*	24.7*	30.6	31.9*	22.0	26.5*	17.2	21.9*	14.2	18.1*	13.7	17.0*	36'6"
-9.0 m t -30 ft lb							15.6*	15.6*	13.5*	13.5*	10.5	11.3*	8.2	9.4*			7.1	7.7*	10.3
							34.0*	34.0*	29.3*	29.3*	22.5	24.4*	17.7	20.1*			15.8	17.0*	33'6"
							13.6*	13.6*	11.7*	11.7*	9.7*	9.7*					7.5*	7.5*	9.0
							29.3*	29.3*	25.0*	25.0*	20.7*	20.7*					16.4*	16.4*	29'5"
							8.4*	8.4*									6.6*	6.6*	7.3

Balancier 3.80 m/12'6"

Châssis	3.0 m 10 ft		4.5 m 15 ft		6.0 m 20 ft		7.5 m 25 ft		9.0 m 30 ft		10.5 m 35 ft		12.0 m 40 ft		13.5 m 45 ft		m ft in		
12.0 m t 40 ft lb																		6.0*	6.0*
10.5 m t 35 ft lb																		5.4*	5.4*
9.0 m t 30 ft lb																		5.1*	5.1*
7.5 m t 25 ft lb																		11.3*	11.3*
6.0 m t 20 ft lb																		11.3*	11.3*
4.5 m t 15 ft lb																		5.1*	5.1*
3.0 m t 10 ft lb																		11.3*	11.3*
1.5 m t 5 ft lb																		5.1*	5.1*
0 m t 0 ft lb																		11.3*	11.3*
-1.5 m t -5 ft lb																		5.1*	5.1*
-3.0 m t -10 ft lb																		11.3*	11.3*
-4.5 m t -15 ft lb																		5.1*	5.1*
-6.0 m t -20 ft lb																		11.3*	11.3*
-7.5 m t -25 ft lb																		5.1*	5.1*
-9.0 m t -30 ft lb																		11.3*	11.3*

Hauteur Rotation de 360° Dans l'axe Portée max. * Limitée par l'hydraulique

Les charges en bout de balancier (sans outil) sont exprimées en tonnes (t)/lb x 1,000 et indiquées pour une rotation de la tourelle à 360°, sur une surface dure, horizontale et portant uniformément. Les autres valeurs sont indiquées pour la tourelle dans l'axe du châssis. Les valeurs sont déterminées avec des tuiles de 750 mm/30". Conformément à la norme ISO 10567 les valeurs correspondent à 75% de la charge de basculement statique ou à 87% de la limite hydraulique (caractérisés par *). En cas de démontage du vérin de godet, du levier de renvoi et de la biellette, la charge est à majorer de 825 kg/1,820 lb supplémentaires. La capacité de charge de la machine est limitée en fonction de la stabilité et des limites hydrauliques.

Déterminez la capacité de charge maximale à partir du tableau de charges affiché dans la cabine ou du tableau de charges inséré dans la notice d'instructions livrée avec la machine.

Balancier 5.00 m / 16'5"

Châssis	3.0 m 10 ft		4.5 m 15 ft		6.0 m 20 ft		7.5 m 25 ft		9.0 m 30 ft		10.5 m 35 ft		12.0 m 40 ft		13.5 m 45 ft		m ft in			
12.0 m t																		4.1*	4.1*	10.4
40 ft lb																		9.1*	9.1*	33'5"
10.5 m t																		3.8*	3.8*	11.6
35 ft lb																		8.4*	8.4*	37'10"
9.0 m t																		3.6*	3.6*	12.6
30 ft lb																		7.9*	7.9*	41'1"
7.5 m t																		3.5*	3.5*	13.3
25 ft lb																		7.7*	7.7*	43'6"
6.0 m t																		5.2	5.3*	13.8
20 ft lb																		9.2*	9.2*	45'4"
4.5 m t																		3.4*	3.4*	14.2
15 ft lb																		7.6*	7.6*	46'5"
3.0 m t																		3.5*	3.5*	14.3
10 ft lb																		7.8*	7.8*	47'
1.5 m t																		3.7*	3.7*	14.3
5 ft lb																		8.1*	8.1*	47'
0 m t																		4.2*	4.2*	14.1
0 ft lb																		8.6*	8.6*	46'5"
-1.5 m t																		4.2*	4.2*	13.8
-5 ft lb																		9.2*	9.2*	45'4"
-3.0 m t																		4.6*	4.6*	13.3
-10 ft lb																		10.2*	10.2*	43'6"
-4.5 m t																		5.2*	5.2*	12.6
-15 ft lb																		11.6*	11.6*	41'1"
-6.0 m t																		6.0	6.2*	11.6
-20 ft lb																		13.4	13.9*	37'10"
-7.5 m t																		6.9*	6.9*	10.3
-25 ft lb																		15.1*	15.1*	33'5"
-9.0 m t																		6.5*	6.5*	8.6
-30 ft lb																		14.2*	14.2*	27'5"

Hauteur Rotation de 360° Dans l'axe Portée max. * Limitée par l'hydraulique

Les charges en bout de balancier (sans outil) sont exprimées en tonnes (t) / lb x 1,000 et indiquées pour une rotation de la tourelle à 360°, sur une surface dure, horizontale et portant uniformément. Les autres valeurs sont indiquées pour la tourelle dans l'axe du châssis. Les valeurs sont déterminées avec des tuiles de 750 mm / 30". Conformément à la norme ISO 10567 les valeurs correspondent à 75 % de la charge de basculement statique ou à 87 % de la limite hydraulique (caractérisés par *). En cas de démontage du vérin de godet, du levier de renvoi et de la biellette, la charge est à majorer de 825 kg / 1,820 lb / 620 kg* / 1,370 lb* supplémentaires. La capacité de charge de la machine est limitée en fonction de la stabilité et des limites hydrauliques.

Déterminez la capacité de charge maximale à partir du tableau de charges affiché dans la cabine ou du tableau de charges inséré dans la notice d'instructions livrée avec la machine.

* pour balancier 5.00 m / 16'5"

Forces de levage

avec flèche monobloc 9.20 m/30'2", contreponds démontable 12.0 t/26,460 lb et tuiles 750 mm/30"

Balancier 2.90 m/9'6"

Châssis	3.0 m 10 ft		4.5 m 15 ft		6.0 m 20 ft		7.5 m 25 ft		9.0 m 30 ft		10.5 m 35 ft		12.0 m 40 ft		13.5 m 45 ft		m ft in		
12.0 m t 40 ft lb																			
10.5 m t 35 ft lb									7.5*	7.5*							7.6*	7.6*	9.1
9.0 m t 30 ft lb									7.4*	7.4*							7.3*	7.3*	10.3
7.5 m t 25 ft lb							8.7*	8.7*	7.7*	7.7*	7.2*	7.2*					7.0*	7.0*	11.2
6.0 m t 20 ft lb							9.8*	9.8*	8.3*	8.3*	7.5*	7.5*					6.5	6.8*	11.8
4.5 m t 15 ft lb					27.4*	27.4*	21.1*	21.1*	18.0*	18.0*	16.3*	16.3*	6.2	7.2*			6.0	6.9*	12.2
3.0 m t 10 ft lb							11.3	12.2*	9.0	9.7*	7.4	8.3*	6.1	7.4*			5.8	7.0*	12.4
1.5 m t 5 ft lb							10.9	12.8*	8.7	10.2*	7.1	8.6*	5.9	7.6*			5.7	7.3*	12.3
0 m t 0 ft lb							10.8	12.9*	8.5	10.5*	7.0	8.8*	5.9	7.6*			5.8	7.5*	12.2
-1.5 m t -5 ft lb					10.6*	10.6*	10.8	12.7*	8.5	10.5*	6.9	8.8*					6.1	7.6*	11.8
-3.0 m t -10 ft lb			10.4*	10.4*	14.7*	14.7*	10.9	12.2*	8.5	10.2*	7.0	8.4*					6.6	7.7*	11.1
-4.5 m t -15 ft lb			15.6*	15.6*	13.5*	13.5*	11.1	11.3*	8.7	9.4*							7.6	7.7*	10.3
-6.0 m t -20 ft lb			34.1*	34.1*	29.3*	29.3*	24.1	24.5*	18.9	20.1*							16.9	17.0*	33.6*
-7.5 m t -25 ft lb			13.6*	13.6*	11.7*	11.7*	9.7*	9.7*									7.5*	7.5*	9.0
-9.0 m t -30 ft lb			29.4*	29.4*	25.1*	25.1*	20.7*	20.7*									6.6*	6.6*	7.3

Balancier 3.80 m/12'6"

Châssis	3.0 m 10 ft		4.5 m 15 ft		6.0 m 20 ft		7.5 m 25 ft		9.0 m 30 ft		10.5 m 35 ft		12.0 m 40 ft		13.5 m 45 ft		m ft in			
12.0 m t 40 ft lb																			6.0*	6.0*
10.5 m t 35 ft lb																			5.4*	5.4*
9.0 m t 30 ft lb											6.4*	6.4*							5.1*	5.1*
7.5 m t 25 ft lb									7.0*	7.0*	6.5*	6.5*	6.4*	6.4*					4.9*	4.9*
6.0 m t 20 ft lb					11.2*	11.2*	8.9*	8.9*	15.2*	15.2*	14.3*	14.3*	6.4	6.5*					10.8*	10.8*
4.5 m t 15 ft lb					23.8*	23.8*	19.1*	19.1*	16.5*	16.5*	15.0*	15.0*	13.8	14.2*					10.6*	10.6*
3.0 m t 10 ft lb					29.3*	29.3*	21.9*	21.9*	18.2*	18.2*	16.0*	16.0*	13.5	14.6*					10.6*	10.6*
1.5 m t 5 ft lb							11.1	12.3*	8.8	9.8*	7.1	8.3*	5.9	7.3*					4.9*	4.9*
0 m t 0 ft lb							11.4	12.4*	8.8	9.8*	7.4	8.6*	6.1	7.0*					4.9*	4.9*
-1.5 m t -5 ft lb					7.8*	7.8*	10.8	12.7*	8.5	10.2*	6.9	8.6*	5.8	7.4*					5.2	5.4*
-3.0 m t -10 ft lb					12.6*	12.6*	10.7	12.8*	8.4	10.4*	6.8	8.7*	5.7	7.4*					5.4	5.8*
-4.5 m t -15 ft lb	16.7*	16.7*	11.0*	11.0*	29.4*	29.4*	23.1	27.7*	18.1	22.5*	14.8	18.8*	12.4	16.1*					11.9	12.8*
-6.0 m t -20 ft lb	13.4*	13.4*	14.8	15.6*	31.9*	33.8*	23.1	27.1*	18.1	22.2*	14.8	18.5*	5.8	7.1*					5.8	6.5*
-7.5 m t -25 ft lb	30.3*	30.3*	17.4*	17.4*	31.6*	31.6*	23.5	25.7*	18.3	21.1*	15.1	17.2*							6.5	7.1*
-9.0 m t -30 ft lb	19.6*	19.6*	16.0*	16.0*	28.1*	28.1*	23.0*	23.0*	18.5*	18.5*									7.1*	7.1*

Hauteur Rotation de 360° Dans l'axe Portée max. * Limitée par l'hydraulique

Les charges en bout de balancier (sans outil) sont exprimées en tonnes (t)/lb x 1,000 et indiquées pour une rotation de la tourelle à 360°, sur une surface dure, horizontale et portant uniformément. Les autres valeurs sont indiquées pour la tourelle dans l'axe du châssis. Les valeurs sont déterminées avec des tuiles de 750 mm/30". Conformément à la norme ISO 10567 les valeurs correspondent à 75% de la charge de basculement statique ou à 87% de la limite hydraulique (caractérisés par *). En cas de démontage du vérin de godet, du levier de renvoi et de la biellette, la charge est à majorer de 825 kg/1,820 lb supplémentaires. La capacité de charge de la machine est limitée en fonction de la stabilité et des limites hydrauliques.

Déterminez la capacité de charge maximale à partir du tableau de charges affiché dans la cabine ou du tableau de charges inséré dans la notice d'instructions livrée avec la machine.

Balancier 5.00 m / 16'5"

Châssis	3.0 m 10 ft		4.5 m 15 ft		6.0 m 20 ft		7.5 m 25 ft		9.0 m 30 ft		10.5 m 35 ft		12.0 m 40 ft		13.5 m 45 ft		m ft in			
12.0 m t																		4.1*	4.1*	10.4
40 ft lb																		9.1*	9.1*	33'5"
10.5 m t																		3.8*	3.8*	11.6
35 ft lb																		8.4*	8.4*	37'10"
9.0 m t																		3.6*	3.6*	12.6
30 ft lb																		7.9*	7.9*	41'1"
7.5 m t																		3.5*	3.5*	13.3
25 ft lb																		7.7*	7.7*	43'6"
6.0 m t																		3.4*	3.4*	13.8
20 ft lb																		7.6*	7.6*	45'4"
4.5 m t																		3.5*	3.5*	14.2
15 ft lb																		7.6*	7.6*	46'5"
3.0 m t																		3.5*	3.5*	14.3
10 ft lb																		7.8*	7.8*	47'
1.5 m t																		3.7*	3.7*	14.3
5 ft lb																		8.1*	8.1*	47'
0 m t																		3.9*	3.9*	14.1
0 ft lb																		8.6*	8.6*	46'5"
-1.5 m t																		4.2*	4.2*	13.8
-5 ft lb																		9.2*	9.2*	45'4"
-3.0 m t																		4.6*	4.6*	13.3
-10 ft lb																		10.2*	10.2*	43'6"
-4.5 m t																		5.2*	5.2*	12.6
-15 ft lb																		11.6*	11.6*	41'1"
-6.0 m t																		6.2*	6.2*	11.6
-20 ft lb																		13.9*	13.9*	37'10"
-7.5 m t																		6.9*	6.9*	10.3
-25 ft lb																		15.1*	15.1*	33'5"
-9.0 m t																		6.5*	6.5*	8.6
-30 ft lb																		14.3*	14.3*	27'5"

Hauteur Rotation de 360° Dans l'axe Portée max. * Limitée par l'hydraulique

Les charges en bout de balancier (sans outil) sont exprimées en tonnes (t) / lb x 1,000 et indiquées pour une rotation de la tourelle à 360°, sur une surface dure, horizontale et portant uniformément. Les autres valeurs sont indiquées pour la tourelle dans l'axe du châssis. Les valeurs sont déterminées avec des tuiles de 750 mm / 30". Conformément à la norme ISO 10567 les valeurs correspondent à 75 % de la charge de basculement statique ou à 87 % de la limite hydraulique (caractérisés par *). En cas de démontage du vérin de godet, du levier de renvoi et de la biellette, la charge est à majorer de 825 kg / 1,820 lb / 620 kg* / 1,370 lb* supplémentaires. La capacité de charge de la machine est limitée en fonction de la stabilité et des limites hydrauliques.

Déterminez la capacité de charge maximale à partir du tableau de charges affiché dans la cabine ou du tableau de charges inséré dans la notice d'instructions livrée avec la machine.

* pour balancier 5.00 m / 16'5"

Godets rétro disponibles

Balanciers 2.35 m/7'9" / 2.90 m/9'6" / 3.80 m/12'6"

Montage	Exécution	Largeur (mm/in)	Capacité (m³/yd³)	Dents	Nombre de dents	Poids (kg/lb)
Direct	STD	1,350/53"	1.65/2.16	Z 70	3	2,100/4,630
Direct	STD	1,550/61"	2.00/2.62	Z 70	4	2,250/4,960
Direct	STD	1,750/69"	2.35/3.07	Z 70	4	2,450/5,400
Direct	STD	1,950/77"	2.70/3.53	Z 70	5	2,650/5,840
Direct	STD	1,950/77"	3.00/3.92	Z 70	5	2,750/6,060
Direct	STD	2,100/83"	3.30/4.32	Z 70	5	2,850/6,280
Direct	HD	1,350/53"	1.65/2.16	Z 70	3	2,350/5,180
Direct	HD	1,550/61"	2.00/2.62	Z 70	4	2,650/5,840
Direct	HD	1,750/69"	2.35/3.07	Z 70	4	2,850/6,280
Direct	HD	1,950/77"	2.70/3.53	Z 70	5	3,100/6,830
Direct	HD	1,950/77"	3.00/3.92	Z 70	5	3,200/7,050
Direct	HD	1,950/77"	3.30/4.32	Z 70	5	3,250/7,170
Direct	HD	2,100/83"	3.50/4.58	Z 70	5	3,500/7,720
SWA 77	STD	1,350/53"	1.65/2.16	Z 70	3	2,250/4,960
SWA 77	STD	1,550/61"	2.00/2.62	Z 70	4	2,400/5,290
SWA 77	STD	1,750/69"	2.35/3.07	Z 70	4	2,550/5,620
SWA 77	STD	1,950/77"	2.70/3.53	Z 70	5	2,800/6,170
SWA 77	STD	1,950/77"	3.00/3.92	Z 70	5	2,900/6,390
SWA 77	HD	1,350/53"	1.65/2.16	Z 70	3	2,350/5,180
SWA 77	HD	1,550/61"	2.00/2.62	Z 70	4	2,700/5,950
SWA 77	HD	1,750/69"	2.35/3.07	Z 70	4	2,900/6,390
SWA 77	HD	1,950/77"	2.70/3.53	Z 70	5	3,150/6,950

Balancier 5.00 m/16'5" (Cinématique R 946 Litronic®)

Montage	Exécution	Largeur (mm/in)	Capacité (m³/yd³)	Dents	Nombre de dents	Poids (kg/lb)
Direct	STD	1,200/47"	1.25/1.63	Z 50	4	1,300/2,865
Direct	STD	1,350/53"	1.50/1.96	Z 50	4	1,400/3,085
Direct	STD	1,500/59"	1.75/2.29	Z 50	4	1,500/3,305
Direct	STD	1,650/65"	2.00/2.62	Z 50	4	1,600/3,525

Equipements de série

Châssis

Barbotins à denture auto-nettoyante
Galets de roulement et porteurs étanches et graissés à vie
Oeillets d'arrimage

Tourelle

Bouchon de réservoir carburant verrouillable à cadenas
Capot moteur à ouverture assistée pneumatique
Coffre de rangement verrouillable
Coupe-batterie manuel verrouillable
Frein de blocage de rotation automatique
Graissage centralisé automatique
Grille de protection sur ventilateur de radiateur
Isolation acoustique
Kit d'outillage étendu incluant caisse à outils
Mains courantes
Portes de service verrouillables
Radiateurs pivotants
Revêtement antidérapant
Surfaces d'accès sans éléments protubérants
Témoin de fin de remplissage du réservoir de solution d'urée
Trappe d'accès verrouillable au réservoir de solution d'urée

Circuit hydraulique

Accumulateur de pression pour descente contrôlée de l'équipement moteur coupé
Barreau magnétique
Circuit de rotation séparé
Filtre avec filtres fins intégrés
Points de mesure de la pression hydraulique
Vanne d'arrêt réservoir hydraulique

Moteur

Filtre à air avec extraction automatique des poussières
Filtre fin à carburant
Motorisation US EPA Tier 4 Final
Pompe d'amorçage de carburant
Préfiltre à carburant et séparateur d'eau
Ralenti / montée en régime automatique contrôlés par capteurs dans les joysticks
Refroidissement de l'air d'admission
Réglage continu du régime moteur
Suralimentation turbocompresseur à géométrie fixe
Système de post-traitement des gaz d'échappement – SCR
Système d'injection Common-Rail

Cabine

Accoudoirs réglables en largeur, hauteur et inclinaison
Affichage mécanique des heures de fonctionnement, visible depuis le sol
Allume-cigare
Amortissement visco-élastique de la cabine
Boîtier filtres à air cabine, accessible depuis le sol
Caméra de surveillance arrière
Caméra de surveillance côté droit
Climatisation automatique tri-zone réglable au display
Coffre de rangement
Console gauche relevable
Consommation carburant au display
Consommation de solution d'urée au display
Crochet portemanteau
Display multi-fonctions avec écran couleur 7" tactile
Eclairage intérieur
Espaces de rangement
Essuie-glace et lave-glace pare-brise
Filets de rangement
LiDAT Plus (Système de transfert de données Liebherr) *
Marteau brise-vitre
Niveau de carburant au display
Niveau de solution d'urée au display
Niveau d'huile moteur au display
Porte-bouteille
Priorité de mouvement rentrée balancier, réglable via display
Prise électrique en cabine (12 V)
Prise électrique en cabine (24 V)
Repose-pieds
Rétroviseur
Sélecteur de mode de travail
Sortie de secours par la vitre arrière
Stores à enrouleur pour pare-brise et vitre de toit
Tapis de sol caoutchouc fixé au sol et démontable
Visière anti-pluie
Vitre de droite feuilletée
Vitrines de porte coulissantes
Vitrines teintées

Equipement

Brides de fixation SAE pour les conduites haute pression
Dispositif anti-fuite vérin de balancier
Dispositif anti-fuite vérins de flèche
Dispositif de sécurité contre la rupture de flexibles sur vérin de balancier
Dispositif de sécurité contre la rupture de flexibles sur vérins de flèche
Pièces d'articulation en acier moulé
Régénération vérin de balancier
Régénération vérins de flèche

* peut être prolongé en option au bout d'un an

Equipements standard / option

Châssis

Châssis HD	+
Châssis LC-V	+
Couvercle renforcé pour pièce centrale (châssis LC-V)	+
Guide-chaînes 3 pièces	•
Guide-chaînes 4 pièces	+
Guide-chaînes continu	+
Marchepieds	•
Peinture spéciale	+
Protection carter moteur de translation	+
Protection des vis longerons (châssis LC-V)	+
Tôle de fond et couvercle renforcés pour pièce centrale (châssis HD)	+
Tuiles à 3 nervures 600 mm / 24"	•
Tuiles à 3 nervures 750 mm / 30" / 900 mm / 35"	+

Tourelle

Boxing ring	+
Contrepoids 12.0 t / 26,460 lb (démontable hydrauliquement 10.5 t / 23,150 lb)	+
Contrepoids lourd 11.0 t / 24,250 lb	•
Eclairage accès tourelle	+1)
Eclairage zone de remplissage réservoirs	+1)
Graissage centralisé automatique	•
Graissage centralisé manuel	+
Grille de protection fine radiateur	+
Passerelle rabattable avant gauche	+
Passerelles rabattables gauche et droite	+
Peinture spéciale	+
Phare tourelle, côté droit, LED+, 1 pièce	+1)
Phare tourelle, côté gauche, LED+, 1 pièce	+1)
Phares tourelle, arrière, LED+, 2 pièces	+1)
Phares tourelle, avant, LED, 2 pièces, protections incluses	•1)
Phares tourelle, avant, LED+, 2 pièces, protections incluses	+1)
Pompe de remplissage carburant	+
Préchauffage du carburant	+
Préfiltre à air avec extracteur de poussière cyclonique	+
Prise électrique sur tourelle (24 V)	+
Protection couronne d'orientation et conduites de graissage	+
Protections tourelle inférieure et latérales	+
Raccord Wiggins pour carburant	+
Skyview 360°	+
Ventilateur réversible	+

Circuit hydraulique

Filtre en dérivation pour huile hydraulique	+
Huile hydraulique Liebherr	•
Huile hydraulique Liebherr, biodégradable	+
Huile hydraulique Liebherr, spéciale climats extrêmes	+

Moteur

Arrêt moteur automatique après ralenti	+
Eclairage compartiment moteur	+1)
Retardateur arrêt moteur	+

Cabine

Anti-démarrage électronique	+
Arrêt d'urgence en cabine	+
Avertisseur de surcharge	+
Avertisseur sonore de déplacement désactivable	+

• = Standard, + = Option

¹⁾ Non disponible individuellement, mais sous forme de packs d'éclairage prédéfinis
Liste non exhaustive, nous consulter pour de plus amples renseignements.

Les équipements ou accessoires d'autres fabricants ne peuvent être montés qu'avec l'autorisation de Liebherr.

Cabine

Bouton raccourci configurable sur joystick	•
Ceinture de sécurité 3" avec enrouleur, de couleur orange	•
Ceinture de sécurité 4 points	+
Chauffage auxiliaire programmable	+
Circuit haute pression avec Tool Control (20 réglages d'outils à l'écran)	+
Circuit moyenne pression	+
Commande circuit haute pression commutable aux pédales ou au mini-joystick	+
Eclairage accès cabine	+1)
Essuie-glace inférieur pare-brise	+
Essuie-glace vitre de toit	+
Extincteur	+
Filtre retour marteau	+
Glacière (12 V)	+
Grillage de protection partie basse du pare-brise	+
Grille de protection avant FGPS	+
Grille de protection avant FGPS pivotante	+
Grille de protection intégrale	+
Grille de protection toit FOPS	+
Gyrophare cabine, LED, 1 pièce	+
Inversion de commande entre circuit haute pression et vérin de godet	+
Mini-joysticks proportionnels	•
Pare-brise 1 partie blindé	+
Pare-brise 2 parties feuilleté rétractable	•
Pare-soleil	+
Peinture spéciale	+
Phares cabine, avant, LED, 2 pièces	•1)
Phares cabine, avant, LED+, 2 pièces	+1)
Phares toit cabine, avant, LED+, 2 pièces	+1)
Préinstallation radio	•
Radio Comfort	+
Réglage de luminosité (phares LED+)	+1)
Repose-poignets rehaussés pour joysticks	+
Restriction de mouvement balancier	+
Restriction de mouvement flèche	+
Rétroviseurs extérieurs électriques dégivrants	+
Siège conducteur Comfort	•
Siège conducteur Premium	+
Témoïn bouclage ceinture	+
Toit pare-soleil	+
Trousse de secours	+
Vitre de toit blindée	•
Vitre de toit feuilletée	•
Vitres surteintées	+

Equipement

Attache rapide SWA 77 hydraulique	+
Balancier 2,35 m / 7'9"	+
Balancier 2,90 m / 9'6"	+
Balancier 3,35 m / 11'	+
Balancier 3,80 m / 12'6"	+
Balancier 5,00 m / 16'5"	+
Flèche flottante	+
Flèche monobloc 6,70 m / 22'	+
Flèche monobloc 7,60 m / 24'11"	+
Flèche monobloc 9,20 m / 30'2"	+
Flèche monobloc droite 8,00 m / 26'3"	+
Graissage centralisé étendu pour biellette	+
Peinture spéciale	+
Phares flèche, LED, 2 pièces, protections incluses	•1)
Phares flèche, LED+, 2 pièces, protections incluses	+1)
Préparation pour dent de déroctage	+
Protection dessous de balancier	+
Protection dessous de flèche	+
Protection tige de vérin de godet	+
Protection tiges des vérins de flèche	+
Tool Management	+