
R 972 Litronic

LIEBHERR

Pelle sur chenilles

Génération

6.2

Moteur

330 kW / 443 ch

Tier 4 Final

Poids en ordre de marche

Rétro : 77,550 kg / 170,970 lb

Chouleur : 70,650 kg / 155,760 lb

Capacité du godet

Rétro : 1.65–5.50 m³ / 2.16–7.19 yd³

Chouleur : 3.50–5.00 m³ / 4.58–6.54 yd³

Vivre le progrès R 972

Equipements

- Large choix de types et de longueurs d'équipements rétro
- Structure mécanosoudée avec éléments en acier moulé pour une meilleure résistance aux contraintes et une plus grande durée de vie
- Clapets de sécurité contre la rupture des flexibles des vérins de flèche et de balanciers, avec système de régénération intégré pour réduire la consommation de carburant

Godets

- Différents niveaux de protection adaptés aux domaines d'application :
 - Standard pour les matériaux meubles et peu abrasifs
 - HD pour les matériaux foisonnés moyennement abrasifs
 - HDV pour les matériaux très abrasifs
- Différentes variantes de lames :
 - droite (terrassment et nivelage)
 - semi-delta (matériaux foisonnés difficiles à extraire)
 - delta (matériaux compactés ou faiblement fissurés)

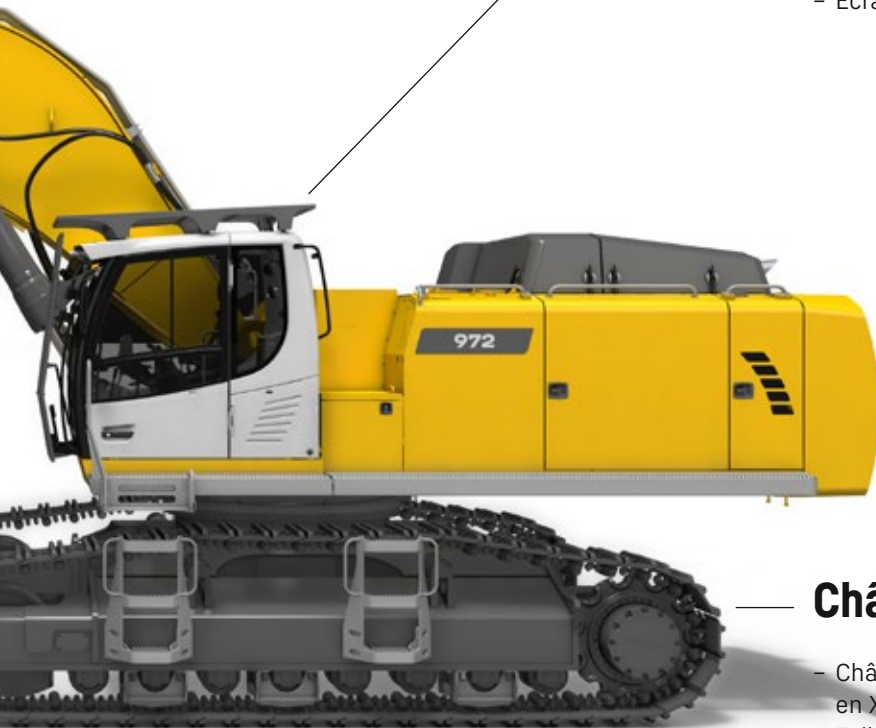


Nouvelles fonctions / Options

- **Liebherr Power Efficiency – Engine Control**
Jusqu'à 10% de réduction de la consommation de carburant
- **Bucket Fill Assist**
Cycle automatique de remplissage du godet pour plus de productivité
- **Modetronic**
Modes de conduites personnalisables pour une optimisation des cycles de travail adaptés à chaque type d'application

Confort

- Cabine silencieuse et confortable, la plus grande et la plus silencieuse dans sa catégorie
- Siège chauffant à amortissement pneumatique multidirectionnel (climatisé en option)
- Ecran couleur tactile 9" haute résolution



Châssis

- Châssis mécanosoudé plus robuste grâce à son profil en X plus rigide
- Tuiles à 2 nervures chanfreinées pour plus de manoeuvrabilité dans les terrains difficiles
- Barbotin en version moulée et à denture double pour une plus grande longévité
- Galets de roulement sur double paliers pour une fiabilité et résistance accrue dans le temps
- Protection renforcée du carter du moteur de translation pour une meilleure résistance à l'usure dans les roches dures et abrasives

Vivre le progrès R 972 Chouleur

Sécurité

- Visibilité panoramique entièrement dégagée et caméras de surveillance arrière et latérale de série pour augmenter la sécurité
- Console escamotable pour un accès cabine aisé et sécurisé
- Pare-brise et vitre de toit en vitrage blindé
- Rehausse de cabine pour une visibilité optimale de la zone de chargement, en option

Equipements

- Cinématique parallèle pour une pénétration puissante et régulière
- Vérins de godet positionnés sous l'équipement pour une meilleure protection
- Protections des vérins de flèche en option

Godets

Différentes variantes de godets :

- Variante I : Matériaux peu abrasifs, tels que le calcaire sans inclusion de silex
- Variante II : Matériaux pré-minés, ou roches facilement détachables (classe 3 à 4 selon DIN 18300)
- Variante III : Matériaux très abrasifs, tels que les roches à haute teneur en silice, grès, granit, etc
- Le godet chouleur avec fermeture semi-automatique de la trappe a une forme idéale pour une parfaite pénétration dans les matériaux et un taux de remplissage élevé





Cabine

- Rehausse de cabine de 800 mm / 2'7" pour une meilleure visibilité
- Grilles FOPS et FGPS en option, pour un travail en toute sécurité
- Cabine confortable et silencieuse

Maintenance

- Plateforme d'accès aux compartiments moteur et distributeurs hydraulique pour des opérations d'entretien ergonomiques et sécurisées
- Passerelles gauche et droite de série et passerelles larges avec garde-corps en option
- Graissage centralisé automatique de série
- Vanne d'arrêt en sortie de réservoir hydraulique de série

Caractéristiques techniques



Moteur

Puissance	
selon norme SAE J1349	443 ch (330 kW) à 1,800 tr/min
selon norme ISO 9249	449 ch (330 kW) à 1,800 tr/min
Couple	2,750 Nm à 1,100 tr/min / 2,028 lbf ft à 1,000 tr/min
Type	Liebherr D9508 A7 SCR
Conception	8 cylindres en V
Alésage	128 mm / 5.0 in
Course	157 mm / 6.2 in
Cylindrée	16.16 l / 986 in³
Mode de combustion	Diesel 4 temps Common-Rail
Traitement des gaz d'échappement	Tier 4 Final SCR Filter Régénération passive par thermo management
Système de refroidissement	Refroidissement par eau et radiateur à huile moteur intégré, refroidissement de l'air d'admission et du carburant
Filtration	Filtre à air sec avec séparateur primaire et élément de sécurité
Réservoir de carburant	1,140 l / 301 gal
Réservoir d'urée	180 l / 48 gal
Circuit électrique	
Tension	24 V
Batteries	2 x 180 Ah / 12 V
Démarrreur	24 V / 7.8 kW
Alternateur	Triphasé 28 V / 140 A
Ralenti automatique	Contrôlé par capteur
Gestion des fonctions du moteur	Liaison au système de commande de la machine par CANbus pour une utilisation optimale de la puissance disponible



Commande

Système de répartition d'énergie	A l'aide de distributeurs hydrauliques avec des clapets de sécurité intégrés
Cumul de débit	Sur flèche et balancier
Circuit fermé	Pour le mécanisme d'orientation de la tourelle
Commande	Contrôle électro-hydraulique
Rotation et équipement	Pilotage proportionnel par manipulateur en croix
Translation	- Pilotage proportionnel par pédales ou par leviers démontables - Présélection de la vitesse
Fonctions supplémentaires	Pilotage proportionnel par pédale ou par mini-joystick



Circuit hydraulique

Pompes hydrauliques	
Pour l'équipement et la translation	Deux pompes Liebherr à débit variable et plateau oscillant
Débit max.	2 x 410 l/min / 2 x 108 gpm
Pression max.	350 bar / 5,076 psi
Pour l'orientation	Pompe réversible à plateau oscillant, en circuit fermé
Débit max.	245 l/min / 65 gpm
Pression max.	370 bar / 5,366 psi
Régulation des pompes	Electro-hydraulique, avec régulation électronique par puissance limite, débit mini lorsque aucune fonction n'est activée, distribution de l'huile aux différents récepteurs proportionnelle à la demande, cumul de débit
Capacité du réservoir hydr.	435 l / 115 gal
Capacité du circuit hydr.	920 l / 243 gal
Filtration	2 filtres dans le circuit retour, avec filtres fins intégrés (5 µm / 2,500 mesh)
Système de refroidissement	Un radiateur pour le refroidissement de l'eau, de l'air d'admission, du carburant et de l'huile réducteur pompe et un second pour l'huile et condenseur de climatisation, chacun équipé d'un ventilateur à entraînement hydrostatique
Modes de travail	Adaptation de la puissance du moteur et de l'hydraulique selon les applications, à l'aide d'un présélecteur du mode de fonctionnement. Par exemple pour des travaux particulièrement économiques et non nuisibles à l'environnement ou pour des rendements d'extraction maximaux et des applications difficiles
Régulation du régime	Adaptation en continu de la puissance moteur par régulation du régime, pour chaque mode sélectionné
Tool Control	20 débits et pressions réglables pour accessoires en option



Orientation

Entraînement	Moteur hydraulique Liebherr à plateau incliné avec clapet de freinage intégré
Réducteur	Liebherr, compact à trains planétaires
Couronne de rotation	Liebherr, étanche, à billes et denture intérieure
Vitesse de rotation	0-5.6 tr/min en continu
Couple de rotation	233 kNm / 171,852 lbf ft
Frein de blocage	Disques sous bain d'huile (à action négative)



Cabine

Cabine	Projecteurs de travail LED intégrés dans le toit, porte avec deux vitres latérales coulissantes, grand coffre de rangement et nombreux vide-poches, suspension anti-vibrations, isolation phonique, vitrage en verre feuilleté teinté, pare-soleil indépendant pour le pare-brise et vitre de toit, allume-cigare et prise 12 V, vide-poches, rangement, porte-bouteille
Siège du conducteur	Siège Liebherr-Comfort à suspension pneumatique équipé d'une adaptation automatique à la corpulence du conducteur, amortissement vertical et longitudinal du siège (pupitre et manipulateurs inclus), réglage indépendant ou combiné du siège et des accoudoirs (réglables en longueur, en hauteur et en inclinaison), chauffage du siège de série
Consoles	Consoles oscillantes avec le siège, console gauche relevable
Commande et affichages	Grand écran couleur haute définition avec commande explicite par écran tactile, apte à la vidéo, de nombreuses possibilités de réglage, de contrôle et de surveillance (p. ex. climatisation, consommation de carburant, paramètres de la machine et des accessoires)
Climatisation	Climatisation automatique, fonction de ventilation, dégivrage et déshumidification rapides par simple pression sur un bouton, commande des clapets de ventilation par menu. Filtres pour l'air frais et l'air de circulation faciles à remplacer et accessibles de l'extérieur. Unité de climatisation conçue pour des températures extérieures extrêmes, capteurs de rayonnement solaire et de températures extérieure et intérieure
Niveau sonore	
ISO 6396	72 dB(A) = L_{pA} (intérieur)
2000/14/CE	108 dB(A) = L_{WA} (extérieur)



Châssis

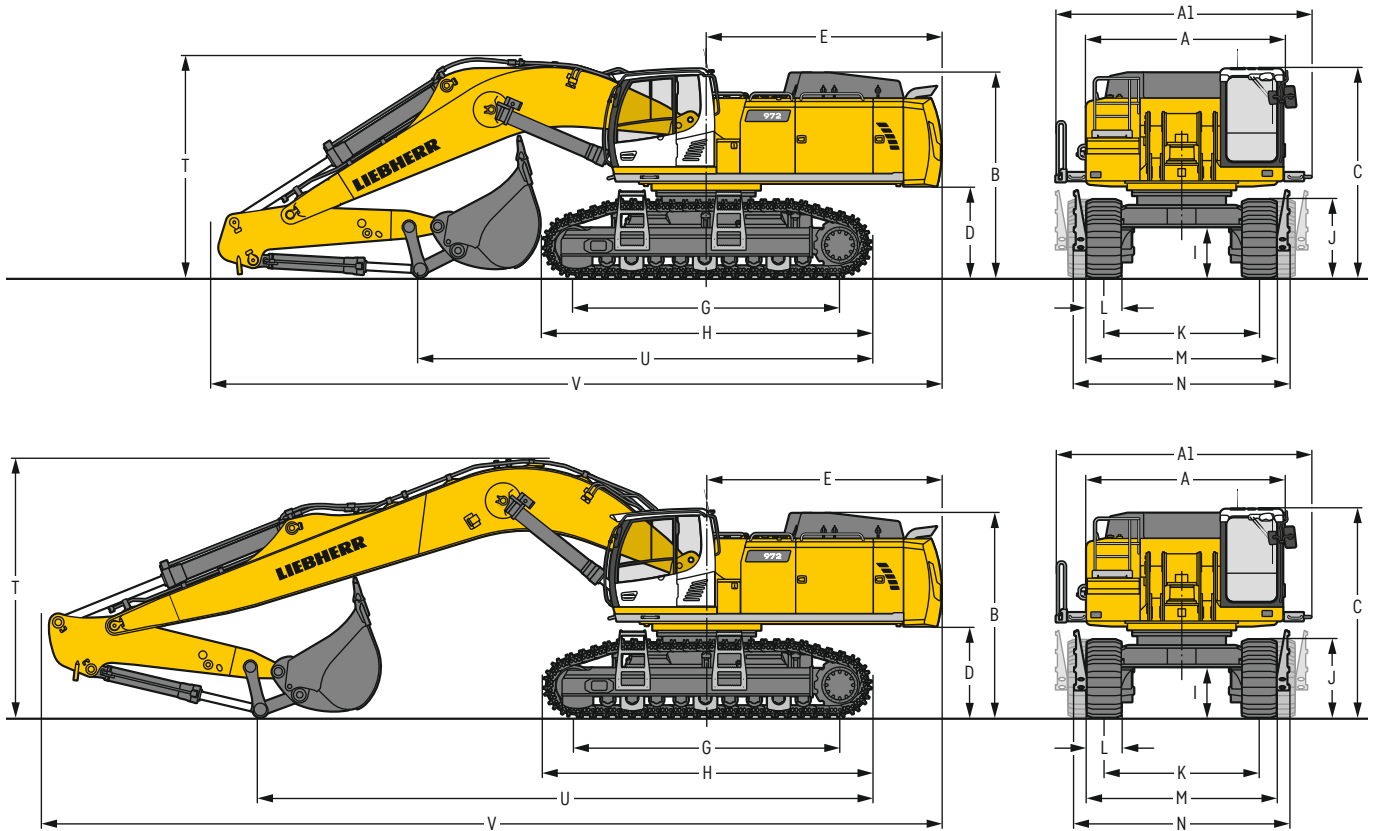
Variantes	
HD	Voie 3,300 mm / 10'10"
LC-V	Voie 3,390 mm / 11' 1"
Entraînement	Moteur hydraulique Liebherr à plateau oscillant avec clapets de freinage des deux côtés
Réducteur	Liebherr compact à train planétaire
Vitesse de translation maximale	4.1 km/h / 2.5 mph 3.6 km/h / 2.2 mph (avec augmentation force de traction)
Force de traction à la chenille	441 kN / 99,141 lbf 505 kN / 113,529 lbf (avec augmentation force de traction)
Train de chenilles	D8K, sans entretien
Galets de roulement /	9 / 2 (HD)
Galets porteurs	9 / 3 (LC-V)
Chenilles	Etanches et graissées
Tuiles	A double nervures
Frein de blocage	Disques sous bain d'huile (à action négative)
Clapets de freinage	Externes aux moteurs de translation
Oeillets d'arrimage	Intégrés



Equipement

Conception	Combinaison de tôles d'acier et de pièces en acier moulé
Vérins hydrauliques	Vérins Liebherr avec système d'étanchéité et de guidage spécial
Paliers	Etanches et d'entretien réduit
Graissage	Graissage centralisé automatique à l'exclusion de la biellette de renvoi
Assemblage hydraulique	Par brides SAE
Godets	Equipés de série avec système de dents Liebherr

Dimensions



		HD			mm / ft in			LC-V			mm / ft in			
A	Largeur de la tourelle				3,515	/ 11'	6"				3,515	/ 11'	6"	
AI	Largeur de la tourelle avec passerelles				4,495	/ 14'	9"				4,495	/ 14'	9"	
B	Hauteur à la tourelle				3,450	/ 11'	4"				3,600	/ 11'	10"	
C	Hauteur à la cabine				3,530	/ 11'	7"				3,680	/ 12'	5"	
D	Garde au sol au contrepoids				1,445	/ 4'	9"				1,595	/ 5'	3"	
E	Longueur arrière				4,135	/ 13'	7"				4,135	/ 13'	7"	
G	Empattement				4,575	/ 15'					4,690	/ 15'	5"	
H	Longueur du châssis				5,695	/ 18'	8"				5,780	/ 19'		
I	Garde au sol au châssis				610	/ 2'					895	/ 2'	11"	
J	Hauteur aux chenilles				1,315	/ 4'	4"				1,390	/ 4'	7"	
K	Voie				3,300	/ 10'	10"				2,730 / 3,390 ²⁾	/ 8'	11" / 11'	1" ²⁾
L	Largeur des tuiles	500 / 20"	600 / 24"	750 / 30"				500 / 20"	600 / 24"	750 / 30"				
M	Largeur aux chenilles	3,920 / 12'10"	3,920 / 12'10"	4,050 / 13' 3"	3,360 / 4,020 ²⁾	/ 11' / 13' 2" ²⁾		3,360 / 4,020 ²⁾	/ 11' / 13' 2" ²⁾		3,480 / 4,140 ²⁾	/ 11' 5" / 13' 7" ²⁾		
N	Largeur aux marchepieds	4,330 ¹⁾ / 14' 2" ¹⁾	4,330 ¹⁾ / 14' 2" ¹⁾	4,330 ¹⁾ / 14' 2" ¹⁾	3,940 ¹⁾ / 4,600 ¹⁾²⁾	/ 12'11" ¹⁾ / 15' 1" ¹⁾²⁾		3,940 ¹⁾ / 4,600 ¹⁾²⁾	/ 12'11" ¹⁾ / 15' 1" ¹⁾²⁾		3,940 ¹⁾ / 4,600 ¹⁾²⁾	/ 12'11" ¹⁾ / 15' 1" ¹⁾²⁾		

¹⁾ largeur avec marchepieds démontables

²⁾ en position de travail

		Longueur de balancier m / ft in	Flèche monobloc 7.00 m / 23'		Flèche monobloc 8.20 m / 26'11"		Flèche monobloc 10.00 m / 32'10"	
			montage direct		montage direct		montage direct	
			HD	LC-V	HD	LC-V	HD	LC-V
T	Hauteur à la flèche	2.60 / 8' 6"	3,900 / 12'10"	3,900 / 12'10"	-	-	-	-
		3.00 / 9'10"	4,000 / 13' 1"	4,000 / 13' 1"	4,050 / 13' 3"	4,150 / 13' 7"	4,500 / 14' 9"	4,550 / 14'11"
		3.40 / 11' 2"	4,200 / 13' 9"	4,200 / 13' 9"	4,150 / 13' 7"	4,200 / 13' 9"	4,550 / 14'11"	4,600 / 15' 1"
		4.20 / 13' 9"	3,800* / 12' 6**	3,850* / 12' 8**	4,200 / 13' 9"	4,250 / 13'11"	4,200 / 13' 9"	4,700 / 15' 5"
		5.00 / 16' 5"	-	-	4,150 / 13' 7"	4,150 / 13' 7"	3,800 / 12' 6"	4,700 / 15' 5"
U	Longueur au sol	2.60 / 8' 6"	8,000 / 26' 3"	7,950 / 26' 1"	-	-	-	-
		3.00 / 9'10"	6,150 / 20' 2"	7,600 / 24'11"	8,900 / 29' 2"	8,850 / 29'	10,800 / 35' 5"	10,800 / 35' 5"
		3.40 / 11' 2"	6,000 / 19' 8"	6,000 / 19' 8"	8,500 / 27'11"	8,450 / 27' 9"	10,400 / 34' 1"	10,400 / 34' 1"
		4.20 / 13' 9"	9,550* / 31' 4**	9,550* / 31' 4**	7,650 / 25' 1"	7,650 / 25' 1"	9,600 / 31' 6"	9,550 / 31' 4"
		5.00 / 16' 5"	-	-	6,500 / 21' 4"	6,450 / 21' 2"	8,550 / 28' 1"	8,500 / 27'11"
V	Longueur hors-tout	2.60 / 8' 6"	12,850 / 42' 2"	12,850 / 42' 2"	-	-	-	-
		3.00 / 9'10"	12,750 / 41'10"	12,750 / 41'10"	14,000 / 45'11"	13,950 / 45' 9"	15,850 / 52'	15,850 / 52'
		3.40 / 11' 2"	12,850 / 42' 2"	12,800 / 42'	14,100 / 46' 3"	14,100 / 46' 3"	15,850 / 52'	15,850 / 52'
		4.20 / 13' 9"	12,700* / 41' 8**	12,700* / 41' 8**	14,150 / 46' 5"	14,100 / 46' 3"	15,850 / 52'	15,850 / 52'
		5.00 / 16' 5"	-	-	14,100 / 46' 3"	14,050 / 46' 1"	15,850 / 52'	15,800 / 51'
	Godet		4,00m ³ / 5.23yd ³		3,00m ³ / 3.92yd ³		2,00m ³ / 2.62yd ³	

* sans godet

Dimensions de transport

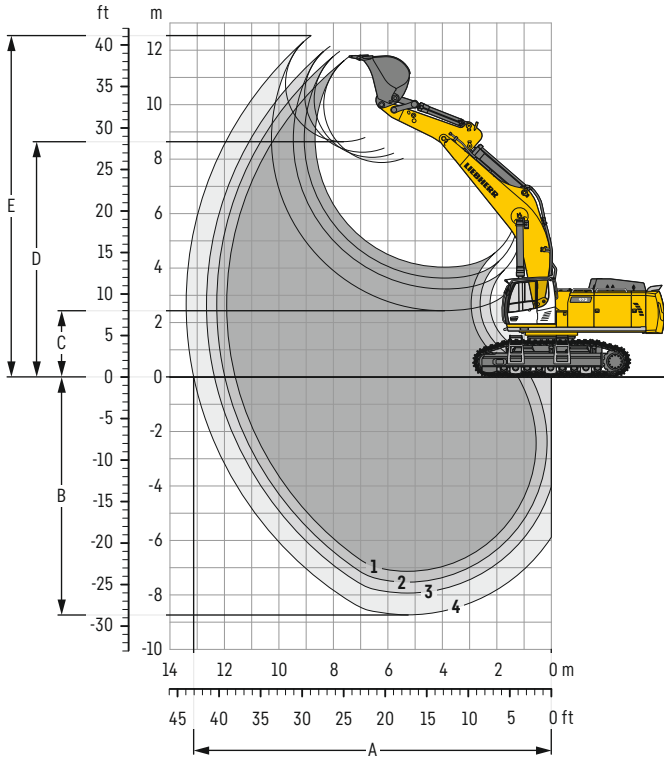
éléments démontables enlevés

	Châssis / Balancier m / ft in	Flèche monobloc 7.00 m / 23'		Flèche monobloc 8.20 m / 26'11"		Flèche monobloc 10.00 m / 32'10"	
		HD	LC-V	HD	LC-V	HD	LC-V
Largeur de transport		mm / ft in 4,495 / 14'9"		mm / ft in 4,495 / 14'9"		mm / ft in 4,495 / 14'9"	
Longueur de transport	2.60 / 8' 6"	12,850 / 42' 2"	12,850 / 42' 2"	-	-	-	-
	3.00 / 9'10"	12,750 / 41'10"	12,750 / 41'10"	14,000 / 45'11"	13,950 / 45' 9"	15,850 / 52'	15,850 / 52'
	3.40 / 11' 2"	12,850 / 42' 2"	12,800 / 42'	14,100 / 46' 3"	14,100 / 46' 3"	15,850 / 52'	15,850 / 52'
	4.20 / 13' 9"	12,700* / 41' 8**	12,700* / 41' 8**	14,150 / 46' 5"	14,100 / 46' 3"	15,850 / 52'	15,850 / 52'
	5.00 / 16' 5"	-	-	14,100 / 46' 3"	14,050 / 46' 1"	15,850 / 52'	15,800 / 51'10"
Hauteur de transport	2.60 / 8' 6"	3,900 / 12'10"	3,900 / 12'10"	-	-	-	-
	3.00 / 9'10"	4,000 / 13' 1"	4,000 / 13' 1"	4,050 / 13' 3"	4,150 / 13' 7"	4,500 / 14' 9"	4,550 / 14'11"
	3.40 / 11' 2"	4,200 / 13' 9"	4,200 / 13' 9"	4,150 / 13' 7"	4,200 / 13' 9"	4,550 / 14'11"	4,600 / 15' 1"
	4.20 / 13' 9"	3,800* / 12' 6**	3,850* / 12' 8**	4,200 / 13' 9"	4,250 / 13'11"	4,200 / 13' 9"	4,700 / 15' 5"
	5.00 / 16' 5"	-	-	4,150 / 13' 7"	4,150 / 13' 7"	3,800 / 12' 6"	4,700 / 15' 5"
	Godet	4,00m ³ / 5.23yd ³		3,00m ³ / 3.92yd ³		2,00m ³ / 2.62yd ³	

* sans godet

Équipement rétro

avec flèche monobloc 7.00 m / 23'



Débâtements

sans attache rapide		1	2	3	4
Longueur de balancier	m / ft in	2.60 / 8'6"	3.00 / 9'10"	3.40 / 11'2"	4.20 / 13'9"
A Portée max. au sol	m / ft in	11.60 / 38'1"	11.95 / 39' 2"	12.35 / 40'6"	13.10 / 43'
B Profondeur de fouille max.	m / ft in	7.15 / 23'5"	7.55 / 24' 9"	7.95 / 26'1"	8.75 / 28'8"
C Hauteur de déversement min.	m / ft in	4.05 / 13'3"	3.65 / 12'	3.25 / 10'8"	2.45 / 8'
D Hauteur de déversement max.	m / ft in	7.85 / 25'9"	8.05 / 26' 5"	8.25 / 27'1"	8.65 / 28'5"
E Hauteur d'attaque max.	m / ft in	11.75 / 38'7"	11.95 / 39' 2"	12.10 / 39'8"	12.50 / 41'

Forces

sans attache rapide		1	2	3	4
Force de pénétration (ISO 6015)	kN / lbf	308 / 69,240	282 / 63,400	260 / 58,450	225 / 50,580
Force de cavage (ISO 6015)	kN / lbf	354 / 79,580	354 / 79,580	354 / 79,580	354 / 79,580
Force de pénétration (SAE J1179)	kN / lbf	289 / 64,970	266 / 59,800	247 / 55,530	215 / 48,330
Force de cavage (SAE J1179)	kN / lbf	306 / 68,790	306 / 68,790	306 / 68,790	306 / 68,790

Poids en ordre de marche et pression au sol

Le poids en ordre de marche comprend la machine de base avec le contrepois de 11.0 t / 24,250 lb, la flèche monobloc de 7.00 m / 23', le balancier de 2.60 m / 8'6" et le godet HD de 4.00 m³ / 5.23 yd³ (4,500 kg / 9,920 lb).

Châssis		HD		
Largeur des tuiles	mm / in	500 / 20"	600 / 24"	750 / 30"
Poids	kg / lb	68,450 / 150,910	69,150 / 152,450	70,150 / 154,650
Pression au sol	kg/cm ² / psi	1.38 / 19.6	1.16 / 16.5	0.94 / 13.4

Châssis		LC-V		
Largeur des tuiles	mm / in	500 / 20"	600 / 24"	750 / 30"
Poids	kg / lb	71,200 / 156,970	71,900 / 158,510	73,000 / 160,940
Pression au sol	kg/cm ² / psi	1.41 / 20.1	1.18 / 16.8	0.96 / 13.7

Le poids en ordre de marche comprend la machine de base avec le contrepois de 14.5 t / 31,970 lb, la flèche monobloc de 7.00 m / 23', le balancier de 2.60 m / 8'6" et le godet HD de 4.00 m³ / 5.23 yd³ (4,500 kg / 9,920 lb).

Châssis		HD		
Largeur des tuiles	mm / in	500 / 20"	600 / 24"	750 / 30"
Poids	kg / lb	71,950 / 158,630	72,650 / 160,170	73,650 / 162,370
Pression au sol	kg/cm ² / psi	1.45 / 20.6	1.23 / 17.5	1.01 / 14.4

Châssis		LC-V		
Largeur des tuiles	mm / in	500 / 20"	600 / 24"	750 / 30"
Poids	kg / lb	74,700 / 164,690	75,400 / 166,230	76,500 / 168,660
Pression au sol	kg/cm ² / psi	1.48 / 21.1	1.25 / 17.8	1.03 / 14.7

Godets rétro Stabilité (limitation à 75% de la charge de basculement statique conformément à la norme ISO 10567*)

Largeur de coupe mm ft in	Capacité ISO 7451 m ³ yd ³	Poids kg lb	Châssis HD (avec tuiles de 750 mm / 30")			Châssis LC-V (avec tuiles de 750 mm / 30")				
			Longueur de balancier (m / ft in)			Longueur de balancier (m / ft in)				
			2.60 8'6"	3.00 9'10"	3.40 11'2"	2.60 8'6"	3.00 9'10"	3.40 11'2"		
avec contrepois de 11.0t / 24,250 lb										
STD ¹⁾	2,150 7'1"	3,50 4.58	3,350 7,390	▲	▲	■	▲	▲	■	
	1,950 6'5"	4,00 5.23	3,600 7,940	▲	▲	■	▲	▲	■	
	2,150 7'1"	4,50 5.88	3,800 8,380	■	■	△	▲	■	△	
	2,250 7'5"	5,00 6.54	3,950 8,710	▲	■	△	■	■	△	
	2,450 8'	5,50 7.19	4,200 9,260	■	△	-	▲	△	-	
	HD ²⁾	2,000 6'7"	3,00 3.92	3,900 8,600	▲	▲	■	▲	▲	■
		2,200 7'3"	3,50 4.58	4,300 9,480	▲	▲	■	▲	▲	■
		2,000 6'7"	4,00 5.23	4,500 9,920	▲	■	△	▲	■	△
2,200 7'3"		4,50 5.88	4,850 10,690	■	■	-	▲	■	-	
2,300 7'7"		5,00 6.54	5,050 11,130	■	△	-	■	△	-	
HDV ³⁾		2,000 6'7"	3,00 3.92	4,350 9,590	▲	▲	■	▲	▲	■
	2,200 7'3"	3,50 4.58	4,750 10,470	▲	▲	■	▲	▲	■	
	2,000 6'7"	4,00 5.23	5,000 11,020	▲	▲	△	▲	▲	△	
	2,200 7'3"	4,50 5.88	5,350 11,800	▲	■	-	■	■	-	
	2,300 7'7"	5,00 6.54	5,600 12,350	■	△	-	▲	△	-	
	avec contrepois de 14.5t / 31,970 lb									
STD ¹⁾	2,150 7'1"	3,50 4.58	3,350 7,390	▲	▲	■	▲	▲	■	
	1,950 6'5"	4,00 5.23	3,600 7,940	▲	▲	■	▲	▲	■	
	2,150 7'1"	4,50 5.88	3,800 8,380	▲	■	△	▲	■	△	
	2,250 7'5"	5,00 6.54	3,950 8,710	▲	■	△	▲	■	△	
	2,450 8'	5,50 7.19	4,200 9,260	■	△	-	■	△	-	
	HD ²⁾	2,000 6'7"	3,00 3.92	3,900 8,600	▲	▲	■	▲	▲	■
		2,200 7'3"	3,50 4.58	4,300 9,480	▲	▲	■	▲	▲	■
		2,000 6'7"	4,00 5.23	4,500 9,920	▲	■	△	▲	■	△
2,200 7'3"		4,50 5.88	4,850 10,690	▲	■	-	▲	■	-	
2,300 7'7"		5,00 6.54	5,050 11,130	▲	△	-	▲	△	-	
HDV ³⁾		2,000 6'7"	3,00 3.92	4,350 9,590	▲	▲	■	▲	▲	■
	2,200 7'3"	3,50 4.58	4,750 10,470	▲	▲	■	▲	▲	■	
	2,000 6'7"	4,00 5.23	5,000 11,020	▲	▲	△	▲	▲	△	
	2,200 7'3"	4,50 5.88	5,350 11,800	▲	■	-	▲	■	-	
	2,300 7'7"	5,00 6.54	5,600 12,350	■	△	-	■	△	-	

* Indications données à portée maximale sur une rotation de la tourelle à 360° conformément à la norme ISO 10567

¹⁾ Godet rétro standard avec dents Liebherr Z 70

²⁾ Godet rétro HD avec dents Liebherr Z 90

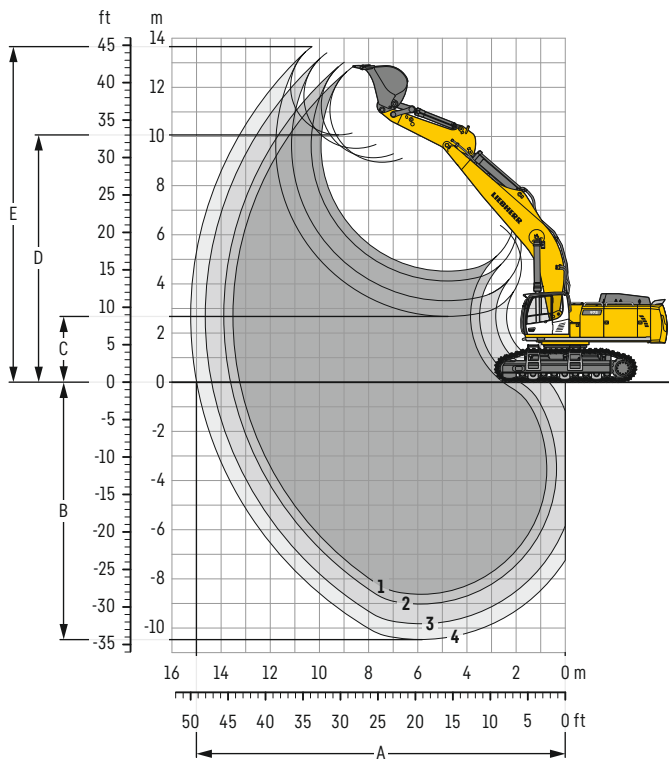
³⁾ Godet rétro HDV avec dents Liebherr Z 90

Autres godets rétro disponibles sur demande

Poids spécifique max. des matériaux ▲ = ≤ 2.0t/m³ / 3,400 lb/yd³, ■ = ≤ 1.8t/m³ / 3,000 lb/yd³, ▲ = ≤ 1.65t/m³ / 2,800 lb/yd³, ■ = ≤ 1.5t/m³ / 2,500 lb/yd³, △ = ≤ 1.2t/m³ / 2,000 lb/yd³, - = non autorisé

Équipement rétro

avec flèche monobloc 8.20 m / 26'11"



Débâtements

sans attache rapide	1	2	3	4*
Longueur de balancier	3.00 / 9'10"	3.40 / 11' 2"	4.20 / 13' 9"	5.00 / 16' 5"
A Portée max. au sol	13.25 / 43' 6"	13.60 / 44' 7"	14.35 / 47' 1"	14.95 / 49' 1"
B Profondeur de fouille max.	8.65 / 28' 5"	9.05 / 29' 8"	9.85 / 32' 4"	10.50 / 34' 5"
C Hauteur de déversement min.	4.50 / 14' 9"	4.10 / 13' 5"	3.30 / 10'10"	2.70 / 8'10"
D Hauteur de déversement max.	8.95 / 29' 4"	9.10 / 29'10"	9.50 / 31' 2"	10.05 / 33'
E Hauteur d'attaque max.	12.80 / 42'	13.00 / 42' 8"	13.40 / 44'	13.60 / 44' 7"

Forces

sans attache rapide	1	2	3	4*
Force de pénétration (ISO 6015)	282 / 63,400	260 / 58,450	225 / 50,580	205 / 46,090
Force de cavage (ISO 6015)	354 / 79,580	354 / 79,580	354 / 79,580	314 / 70,590
Force de pénétration (SAE J1179)	266 / 59,800	247 / 55,530	215 / 48,330	190 / 42,710
Force de cavage (SAE J1179)	306 / 68,790	306 / 68,790	306 / 68,790	272 / 61,150

* avec cinématique R 956 Litronic

Poids en ordre de marche et pression au sol

Le poids en ordre de marche comprend la machine de base avec le contrepois de 11.0t / 24,250 lb, la flèche monobloc de 8.20 m / 26'11", le balancier de 3.00 m / 9'10" et le godet HD de 3.00 m³ / 3.92 yd³ (3,900 kg / 8,600 lb).

Châssis	HD		
Largeur des tuiles	500 / 20"	600 / 24"	750 / 30"
Poids	68,850 / 151,790	69,550 / 153,330	70,550 / 155,540
Pression au sol	1.39 / 19.8	1.17 / 16.6	0.95 / 13.5

Châssis	LC-V		
Largeur des tuiles	500 / 20"	600 / 24"	750 / 30"
Poids	71,600 / 157,850	72,300 / 159,390	73,400 / 161,820
Pression au sol	1.42 / 20.2	1.19 / 16.9	0.97 / 13.8

Le poids en ordre de marche comprend la machine de base avec le contrepois de 14.5t / 31,970 lb, la flèche monobloc de 8.20 m / 26'11", le balancier de 3.00 m / 9'10" et le godet HD de 3.00 m³ / 3.92 yd³ (3,900 kg / 8,600 lb).

Châssis	HD		
Largeur des tuiles	500 / 20"	600 / 24"	750 / 30"
Poids	72,350 / 159,510	73,050 / 161,050	74,050 / 163,260
Pression au sol	1.46 / 20.8	1.24 / 17.6	1.02 / 14.5

Châssis	LC-V		
Largeur des tuiles	500 / 20"	600 / 24"	750 / 30"
Poids	75,100 / 165,570	75,800 / 167,110	76,900 / 169,540
Pression au sol	1.49 / 21.2	1.26 / 17.9	1.04 / 14.8

Godets rétro Stabilité (limitation à 75% de la charge de basculement statique conformément à la norme ISO 10567*)

	Largeur de coupe mm ft in	Capacité ISO 7451 m ³ yd ³	Poids kg lb	Châssis HD (avec tuiles de 750 mm / 30")				Châssis LC-V (avec tuiles de 750 mm / 30")				
				Longueur de balancier (m / ft in)				Longueur de balancier (m / ft in)				
				3.00 9'10"	3.40 11'2"	4.20 13'9"	5.00 16'5"	3.00 9'10"	3.40 11'2"	4.20 13'9"	5.00 16'5"	
avec contrepois de 11.0t / 24,250 lb												
STD ¹⁾	1,400 4'7"	2.00 2.62	2,500 5,510	▲	▲	▲	-	▲	▲	▲	-	
	1,700 5'7"	2.50 3.27	2,850 6,280	▲	▲	▲	-	▲	▲	▲	-	
	1,950 6'5"	3.00 3.92	3,100 6,830	▲	■	△	-	▲	▲	△	-	
	1,450 4'9"	2.00 2.62	3,100 6,830	▲	▲	▲	-	▲	▲	▲	-	
HD ²⁾	1,750 5'9"	2.50 3.27	3,600 7,940	▲	▲	△	-	▲	▲	△	-	
	2,000 6'7"	3.00 3.92	3,900 8,600	■	▲	-	-	▲	■	-	-	
	1,450 4'9"	2.00 2.62	3,500 7,720	▲	▲	■	-	▲	▲	■	-	
HDV ³⁾	1,750 5'9"	2.50 3.27	4,000 8,820	▲	▲	△	-	▲	▲	△	-	
	2,000 6'7"	3.00 3.92	4,350 9,590	▲	■	-	-	▲	■	-	-	
	1,350 4'5"	1.65 2.16	2,100 4,630	-	-	-	■	-	-	-	■	
STD ⁴⁾	1,550 5'1"	2.00 2.62	2,250 4,960	-	-	-	■	-	-	-	■	
	1,750 5'9"	2.35 3.07	2,450 5,400	-	-	-	△	-	-	-	△	
	1,350 4'5"	1.65 2.16	2,350 5,180	-	-	-	■	-	-	-	■	
HD ⁵⁾	1,550 5'1"	2.00 2.62	2,650 5,840	-	-	-	△	-	-	-	△	
	avec contrepois de 14.5t / 31,970 lb											
	STD ¹⁾	1,400 4'7"	2.00 2.62	2,500 5,510	▲	▲	▲	-	▲	▲	▲	-
1,700 5'7"		2.50 3.27	2,850 6,280	▲	▲	▲	-	▲	▲	▲	-	
1,950 6'5"		3.00 3.92	3,100 6,830	▲	▲	△	-	▲	▲	△	-	
1,450 4'9"		2.00 2.62	3,100 6,830	▲	▲	▲	-	▲	▲	▲	-	
HD ²⁾	1,750 5'9"	2.50 3.27	3,600 7,940	▲	▲	△	-	▲	▲	△	-	
	2,000 6'7"	3.00 3.92	3,900 8,600	▲	▲	-	-	▲	▲	-	-	
	1,450 4'9"	2.00 2.62	3,500 7,720	▲	▲	■	-	▲	▲	■	-	
HDV ³⁾	1,750 5'9"	2.50 3.27	4,000 8,820	▲	▲	△	-	▲	▲	△	-	
	2,000 6'7"	3.00 3.92	4,350 9,590	▲	■	-	-	▲	■	-	-	
	1,350 4'5"	1.65 2.16	2,100 4,630	-	-	-	■	-	-	-	■	
STD ⁴⁾	1,550 5'1"	2.00 2.62	2,250 4,960	-	-	-	■	-	-	-	■	
	1,750 5'9"	2.35 3.07	2,450 5,400	-	-	-	△	-	-	-	△	
	1,350 4'5"	1.65 2.16	2,350 5,180	-	-	-	■	-	-	-	■	
HD ⁵⁾	1,550 5'1"	2.00 2.62	2,650 5,840	-	-	-	△	-	-	-	△	

* Indications données à portée maximale sur une rotation de la tourelle à 360° conformément à la norme ISO 10567

¹⁾ Godet rétro standard avec dents Liebherr Z 70

²⁾ Godet rétro HD avec dents Liebherr Z 90

³⁾ Godet rétro HDV avec dents Liebherr Z 90

⁴⁾ Godet rétro standard de R 956 Litronic avec dents Liebherr Z 70

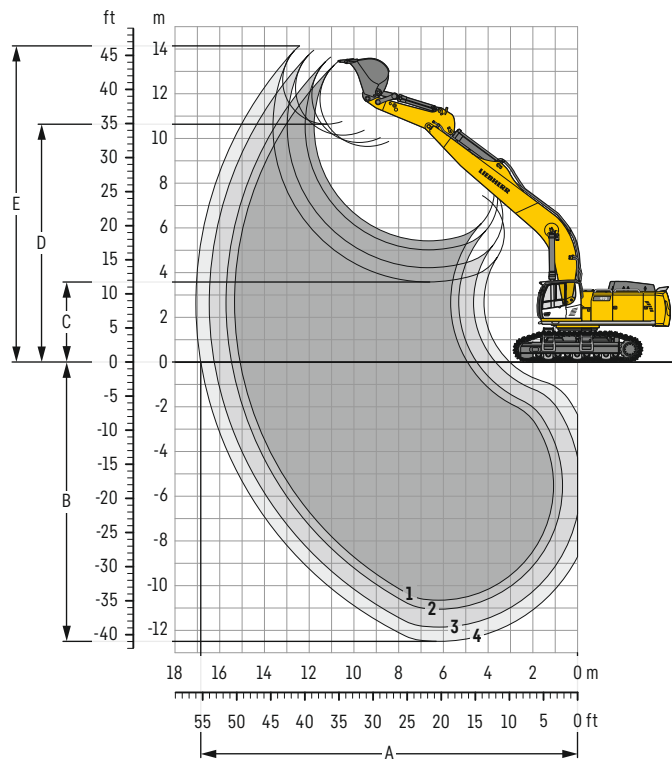
⁵⁾ Godet rétro HD de R 956 Litronic avec dents Liebherr Z 70

Autres godets rétro disponibles sur demande

Poids spécifique max. des matériaux ▲ = ≤ 2.0t/m³ / 3,400 lb/yd³, ■ = ≤ 1.8t/m³ / 3,000 lb/yd³, ▲ = ≤ 1.65t/m³ / 2,800 lb/yd³, ■ = ≤ 1.5t/m³ / 2,500 lb/yd³, △ = ≤ 1.2t/m³ / 2,000 lb/yd³, - = non autorisé

Équipement rétro

avec flèche monobloc 10.00 m / 32'10"



Débâtements

sans attache rapide	1	2	3	4*
Longueur de balancier	m / ft in 3.00 / 9'10"	3.40 / 11'2"	4.20 / 13' 9"	5.00 / 16' 5"
A Portée max. au sol	m / ft in 15.10 / 49' 6"	15.45 / 50'8"	16.20 / 53' 2"	16.80 / 55' 1"
B Profondeur de fouille max.	m / ft in 10.65 / 34'11"	11.05 / 36'3"	11.85 / 38'11"	12.50 / 41'
C Hauteur de déversement min.	m / ft in 5.40 / 17' 9"	5.00 / 16'5"	4.20 / 13' 9"	3.60 / 11'10"
D Hauteur de déversement max.	m / ft in 9.65 / 31' 8"	9.80 / 32'2"	10.15 / 33' 4"	10.60 / 34' 9"
E Hauteur d'attaque max.	m / ft in 13.40 / 44'	13.60 / 44'7"	13.90 / 45' 7"	14.10 / 46' 3"

Forces

sans attache rapide	1	2	3	4*
Force de pénétration (ISO 6015)	kN / lbf 282 / 63,400	260 / 58,450	225 / 50,580	205 / 46,090
Force de cavage (ISO 6015)	kN / lbf 354 / 79,580	354 / 79,580	354 / 79,580	314 / 70,590
Force de pénétration (SAE J1179)	kN / lbf 266 / 59,800	247 / 55,530	215 / 48,330	190 / 42,710
Force de cavage (SAE J1179)	kN / lbf 306 / 68,790	306 / 68,790	306 / 68,790	272 / 61,150

* avec cinématique R 956 Litronic

Poids en ordre de marche et pression au sol

Le poids en ordre de marche comprend la machine de base avec le contrepois de 14.5t / 31,970 lb, la flèche monobloc de 10.00m / 32'10", le balancier de 4.20m / 11'2" et le godet HD de 2.00m³ / 2.62yd³ (3,100 kg / 6,830 lb).

Châssis		HD		
Largeur des tuiles	mm / in	500 / 20"	600 / 24"	750 / 30"
Poids	kg / lb	73,000 / 160,940	73,700 / 162,480	74,700 / 164,690
Pression au sol	kg/cm ² / psi	1.48 / 21.1	1.24 / 17.6	1.01 / 14.4

Châssis		LC-V		
Largeur des tuiles	mm / in	500 / 20"	600 / 24"	750 / 30"
Poids	kg / lb	75,750 / 167,000	76,450 / 168,540	77,550 / 170,970
Pression au sol	kg/cm ² / psi	1.50 / 21.3	1.27 / 18.1	1.03 / 14.7

Godets rétro Stabilité (limitation à 75% de la charge de basculement statique conformément à la norme ISO 10567*)

Largeur de coupe	Capacité ISO 7451	Poids	Châssis HD (avec tuiles de 750 mm / 30°)				Châssis LC-V (avec tuiles de 750 mm / 30°)					
			Longueur de balancier (m / ft in)				Longueur de balancier (m / ft in)					
			3.00 9'10"	3.40 11'2"	4.20 13'9"	5.00 16'5"	3.00 9'10"	3.40 11'2"	4.20 13'9"	5.00 16'5"		
avec contrepois de 14.5t / 31,970 lb												
STD ¹⁾	1,400 4'7"	2,00 2,62	2,500 5,510	▲	▲	▲	-	▲	▲	▲	-	
	1,700 5'7"	2,50 3,27	2,850 6,280	▲	■	■	-	▲	▲	■	-	
	1,950 6'5"	3,00 3,92	3,100 6,830	▲	■	△	-	■	▲	△	-	
	2,150 7'1"	3,50 4,58	3,350 7,390	△	△	-	-	■	△	-	-	
	1,950 6'5"	4,00 5,23	3,600 7,940	-	-	-	-	△	△	-	-	
	HD ²⁾	1,450 4'9"	2,00 2,62	3,100 6,830	▲	▲	■	-	▲	▲	■	-
1,750 5'9"		2,50 3,27	3,600 7,940	■	▲	△	-	▲	■	△	-	
2,000 6'7"		3,00 3,92	3,900 8,600	△	△	-	-	▲	■	-	-	
2,200 7'3"		3,50 4,58	4,300 9,480	-	-	-	-	△	△	-	-	
HDV ³⁾		1,450 4'9"	2,00 2,62	3,500 7,720	▲	▲	▲	-	▲	▲	▲	-
		1,750 5'9"	2,50 3,27	4,000 8,820	▲	■	-	-	■	■	-	-
	2,000 6'7"	3,00 3,92	4,350 9,590	△	△	-	-	■	△	-	-	
	2,200 7'3"	3,50 4,58	4,750 10,470	-	-	-	-	△	-	-	-	
	STD ⁴⁾	1,350 4'5"	1,65 2,16	2,100 4,630	-	-	-	■	-	-	-	■
		1,550 5'1"	2,00 2,62	2,250 4,960	-	-	-	△	-	-	-	△
HD ⁵⁾		1,350 4'5"	1,65 2,16	2,350 5,180	-	-	-	▲	-	-	-	▲
	1,550 5'1"	2,00 2,62	2,650 5,840	-	-	-	△	-	-	-	△	

* Indications données à portée maximale sur une rotation de la tourelle à 360° conformément à la norme ISO 10567

¹⁾ Godet rétro standard avec dents Liebherr Z 70

²⁾ Godet rétro HD avec dents Liebherr Z 90

³⁾ Godet rétro HDV avec dents Liebherr Z 90

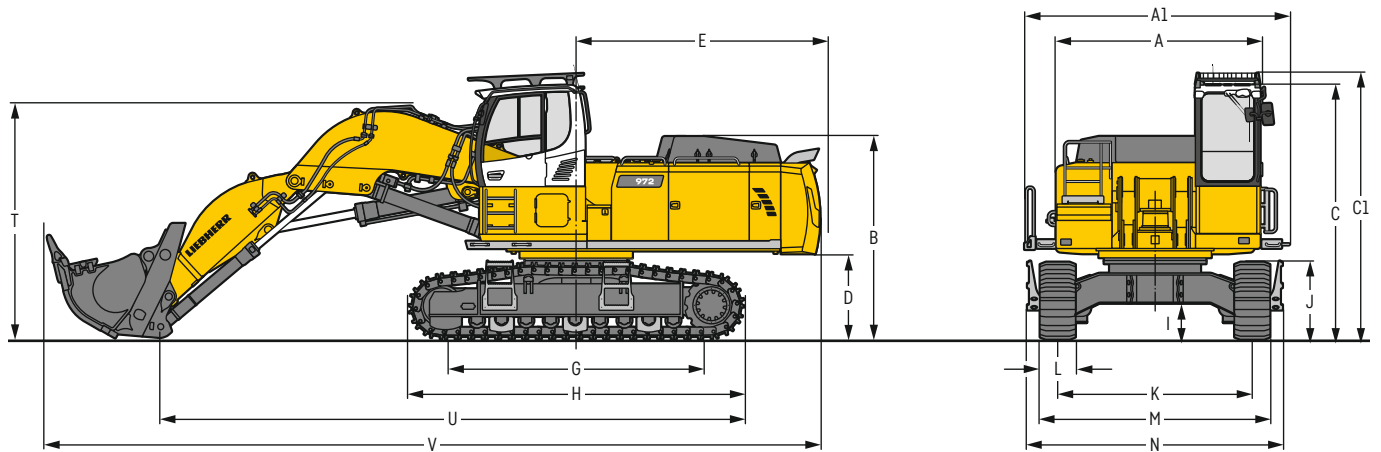
⁴⁾ Godet rétro standard de R 956 Litronic avec dents Liebherr Z 70

⁵⁾ Godet rétro HD de R 956 Litronic avec dents Liebherr Z 70

Autres godets rétro disponibles sur demande

Poids spécifique max. des matériaux ▲ = ≤ 2.0t/m³/3,400 lb/yd³, ■ = ≤ 1.8t/m³/3,000 lb/yd³, ▲ = ≤ 1.65t/m³/2,800 lb/yd³, ■ = ≤ 1.5t/m³/2,500 lb/yd³, △ = ≤ 1.2t/m³/2,000 lb/yd³, - = non autorisé

Dimensions chouleur



	HD	mm / ft in		HD	mm / ft in
A	Largeur de la tourelle	3,515 / 11' 6"	I	Garde au sol au châssis	610 / 2'
A1	Largeur de la tourelle avec passerelles	4,495 / 14' 9"	J	Hauteur aux chenilles	1,315 / 4' 4"
B	Hauteur à la tourelle	3,450 / 11' 4"	K	Voie	3,300 / 10' 10"
C	Hauteur à la cabine	4,330 / 14' 2"	L	Largeur des tuiles	500 / 20" 600 / 24" 750 / 30"
C1	Hauteur à la cabine avec grille de protection FOPS	4,525 / 14' 10"	M	Largeur aux chenilles	3,920 / 12' 10" 3,920 / 12' 10" 4,050 / 13' 3"
D	Garde au sol au contrepoids	1,445 / 4' 9"	N	Largeur aux marchepieds	4,330* / 14' 2** 4,330* / 14' 2** 4,330* / 14' 2**
E	Longueur arrière	4,135 / 13' 7"	T	Hauteur à la flèche	4,000 / 13' 1"
G	Empattement	4,575 / 15'	U	Longueur au sol	9,900 / 32' 6"
H	Longueur du châssis	5,695 / 18' 8"	V	Longueur hors-tout	13,200 / 43' 4"

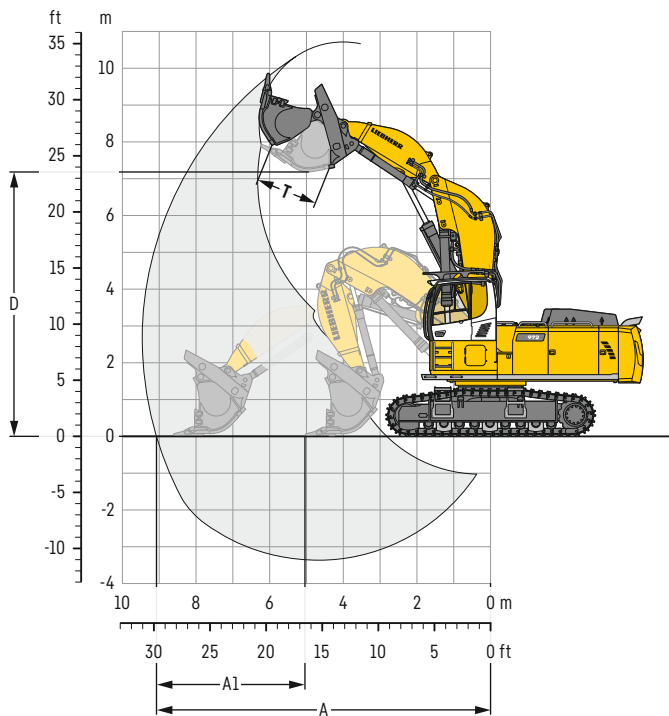
* largeur avec marchepieds démontables

Dimensions de transport

éléments démontables enlevés

	Equipement chouleur
	mm / ft in
Largeur de transport	4,495 / 14' 9"
Longueur de transport	13,200 / 43' 4"
Hauteur de transport	4,525 / 14' 10"
Godet chouleur	4.00 m ³ / 5.23 yd ³

Équipement chouleur



Débâtements

A	Portée max. au sol	m / ft in	9.10 / 29'10"
A1	Course plane max.	m / ft in	3.60 / 11'10"
D	Hauteur de déversement max.	m / ft in	7.15 / 23' 5"
T	Ouverture du godet à trappe	mm / ft in	1,650 / 5' 5"

Forces

Force de pénétration max.	kN / lbf	500 / 112,410
Force de pénétration max. au sol	kN / lbf	410 / 92,170
Force de cavage max.	kN / lbf	370 / 83,180

Poids en ordre de marche et pression au sol

Le poids en ordre de marche comprend la machine de base avec la rehausse de cabine de 800 mm / 2'7", l'équipement chouleur et le godet chouleur à trappe de 4.00 m³ / 5.23 yd³ (7,000 kg / 15,430 lb), variante II.

Châssis		HD
Largeur des tuiles	mm / in	500 / 20" 600 / 24"
Poids	kg / lb	69,950 / 154,210 70,650 / 155,760
Pression au sol	kg/cm ² / psi	1.41 / 20.1 1.18 / 16.8

Godets chouleur à trappe

Largeur de coupe	Capacité ISO 7451	Poids	Variante de kit d'usure		
				Châssis HD	Équipement chouleur
mm	m ³	kg			
ft in	yd ³	lb			
2,350	3.50	6,600	II		▲
7'9"	4.58	14,550			
2,350	3.50	7,350	III		▲
7'9"	4.58	16,200			
2,600	4.00	6,500	I		▲
8'6"	5.23	14,330			
2,600	4.00	7,000	II		■
8'6"	5.23	15,430			
2,600	4.00	7,900	III		▲
8'6"	5.23	17,420			
2,600	4.50	6,700	I		▲
8'6"	5.88	14,770			
2,600	4.50	7,200	II		▲
8'6"	5.88	15,870			
2,600	4.50	7,800	III		■
8'6"	5.88	17,200			
2,600	5.00	6,800	I		■
8'6"	6.54	14,990			
2,600	5.00	7,500	II		△
8'6"	6.54	16,540			

Variante I : Matériaux peu abrasifs, tels que le calcaire sans inclusion de silice

Variante II : Matériaux préminés, ou roches facilement détachables (classe 3 à 4 selon DIN 18300)

Variante III : Matériaux très abrasifs, tels que les roches à haute teneur en silice, grès, granit, etc.

Poids spécifique max. des matériaux ▲ = ≤ 2.0 t/m³ / 3,400 lb/yd³, ■ = ≤ 1.8 t/m³ / 3,000 lb/yd³, ▲ = ≤ 1.65 t/m³ / 2,800 lb/yd³, ■ = ≤ 1.5 t/m³ / 2,500 lb/yd³, △ = ≤ 1.2 t/m³ / 2,000 lb/yd³

Forces de levage

avec flèche monobloc 7.00 m / 23', contrepoids 11.0 t / 24,250 lb et tuiles 750 mm / 30"

Balancier 2.60 m / 8'6"

Châssis	3.0m 10ft		4.5m 15ft		6.0m 20ft		7.5m 25ft		9.0m 30ft		10.5m 35ft		m ft in		
9.0m t													10.1*	10.1*	7.2
30ft lb													22.4*	22.4*	23'
7.5m t							14.8*	14.8*					9.4*	9.4*	8.3
25ft lb							32.6*	32.6*					20.8*	20.8*	27'1"
6.0m t			23.2*	23.2*	18.1*	18.1*	15.6*	15.6*					9.2*	9.2*	9.1
20ft lb					39.1*	39.1*	33.9*	33.9*	11.8*	11.8*			20.3*	20.3*	29'10"
4.5m t					20.9*	20.9*	16.7*	16.9*	12.7*	14.8*			9.3*	9.3*	9.6
15ft lb					44.9*	44.9*	36.1*	36.6*	27.3*	32.3*			20.5*	20.5*	31'5"
3.0m t					21.8*	23.5*	16.0*	18.3*	12.3*	15.4*			9.7*	9.7*	9.8
10ft lb					47.0*	50.6*	34.4*	39.5*	26.5*	33.6*			21.3*	21.3*	32'1"
1.5m t					20.9*	24.8*	15.4*	19.2*	12.0*	15.9*			10.4*	10.4*	9.7
5ft lb					45.0*	53.7*	33.1*	41.6*	25.8*	34.5*			22.9*	22.9*	32'
0m t					21.8*	21.8*	20.6*	24.9*	15.1*	19.5*			11.1*	11.7*	9.4
0ft lb					51.2*	51.2*	44.2*	53.9*	32.4*	42.2*			24.4*	25.7*	31'
-1.5m t	23.2*	23.2*	29.9*	29.9*	20.6*	23.7*	15.0*	18.8*					12.1*	13.8*	8.9
-5ft lb	52.3*	52.3*	65.2*	65.2*	44.3*	51.4*	32.3*	40.6*					26.6*	30.6*	29'1"
-3.0m t	31.0*	31.0*	26.4*	26.4*	21.0*	21.2*	15.3*	16.6*					14.2*	14.9*	8.0
-10ft lb	67.8*	67.8*	57.3*	57.3*	45.0*	45.7*	33.0*	35.4*					31.4*	32.9*	26'1"
-4.5m t			20.4*	20.4*	16.1*	16.1*							13.9*	13.9*	6.6
-15ft lb			43.6*	43.6*	34.0*	34.0*							30.3*	30.3*	21'5"

Balancier 3.00 m / 9'10"

Châssis	3.0m 10ft		4.5m 15ft		6.0m 20ft		7.5m 25ft		9.0m 30ft		10.5m 35ft		m ft in		
9.0m t													10.5*	10.5*	7.7
30ft lb													8.3*	8.3*	24'8"
7.5m t							14.8*	14.8*					9.4*	9.4*	8.8
25ft lb							30.7*	30.7*					17.2*	17.2*	28'6"
6.0m t			23.2*	23.2*	18.1*	18.1*	15.6*	15.6*					9.2*	9.2*	9.5
20ft lb					39.1*	39.1*	33.9*	33.9*	11.8*	11.8*			20.3*	20.3*	31'1"
4.5m t					20.9*	20.9*	16.7*	16.9*	12.7*	14.8*			9.3*	9.3*	10.0
15ft lb					44.9*	44.9*	36.1*	36.6*	27.3*	32.3*			20.5*	20.5*	32'7"
3.0m t					21.8*	23.5*	16.0*	18.3*	12.3*	15.4*			9.7*	9.7*	10.1
10ft lb					47.0*	50.6*	34.4*	39.5*	26.5*	33.6*			21.3*	21.3*	33'4"
1.5m t					20.9*	24.8*	15.4*	19.2*	12.0*	15.9*			10.4*	10.4*	10.1
5ft lb					45.0*	53.7*	33.1*	41.6*	25.8*	34.5*			22.9*	22.9*	33'2"
0m t					21.8*	21.8*	20.6*	24.9*	15.1*	19.5*			11.1*	11.7*	9.8
0ft lb					51.2*	51.2*	44.2*	53.9*	32.4*	42.2*			24.4*	25.7*	32'4"
-1.5m t	23.2*	23.2*	29.9*	29.9*	20.6*	23.7*	15.0*	18.8*					12.1*	13.8*	9.3
-5ft lb	52.3*	52.3*	65.2*	65.2*	44.3*	51.4*	32.3*	40.6*					26.6*	30.6*	30'6"
-3.0m t	31.0*	31.0*	26.4*	26.4*	21.0*	21.2*	15.3*	16.6*					14.2*	14.9*	8.4
-10ft lb	67.8*	67.8*	57.3*	57.3*	45.0*	45.7*	33.0*	35.4*					31.4*	32.9*	27'7"
-4.5m t			20.4*	20.4*	16.1*	16.1*							13.9*	13.9*	7.2
-15ft lb			43.6*	43.6*	34.0*	34.0*							30.3*	30.3*	23'2"

Hauteur Rotation de 360° Dans l'axe Portée max. * Limitée par l'hydraulique

Les charges en bout de balancier (sans accessoire) sont exprimées en tonnes (t) / lb x 1,000 et indiquées pour une rotation de la tourelle à 360°, sur une surface dure, horizontale et portant uniformément. Les autres valeurs sont indiquées pour la tourelle dans l'axe du châssis. Les valeurs sont déterminées avec des tuiles de 750 mm / 30". Conformément à la norme ISO 10567 les valeurs correspondent à 75% de la charge de basculement statique ou à 87% de la limite hydraulique (caractérisés par *). En cas de démontage du vérin de godet, du levier de renvoi et de la bielle, la charge est à majorer de 1,150 kg / 2,540 lb supplémentaires. La capacité de charge de la machine est limitée en fonction de la stabilité et des limites hydrauliques.

Déterminez la capacité de charge maximale à partir du tableau de charges affiché dans la cabine ou du tableau de charges inséré dans la notice d'instructions livrée avec la machine.

Balancier 3.40 m / 11'2"

Châssis	3.0m 10ft		4.5m 15ft		6.0m 20ft		7.5m 25ft		9.0m 30ft		10.5m 35ft		m ft in		
HD	9.0m t						12.6*	12.6*				7.0*	7.0*	8.2	
	30ft lb						24.4*	24.4*				15.5*	15.5*	26'4"	
	7.5m t						13.2*	13.2*	9.2*	9.2*		6.6*	6.6*	9.2	
	25ft lb						28.9*	28.9*				14.6*	14.6*	30"	
	6.0m t						14.2*	14.2*	13.1*	13.1*		6.5*	6.5*	9.9	
	20ft lb						30.8*	30.8*	28.3*	28.6*		14.2*	14.2*	32'5"	
	4.5m t		26.1*	26.1*	19.0*	19.0*	15.6*	15.6*	12.8*	13.8*		6.5*	6.5*	10.3	
	15ft lb		55.7*	55.7*	40.9*	40.9*	33.9*	33.9*	27.5*	30.0*		14.4*	14.4*	33'11"	
	3.0m t		23.3*	23.3*	21.9*	21.9*	16.1*	17.2*	12.3*	14.6*	7.2*	7.2*	6.8*	6.8*	10.5
	10ft lb		50.5*	50.5*	47.2*	47.2*	34.8*	37.3*	26.5*	31.7*		14.9*	14.9*	34'6"	
	1.5m t		19.1*	19.1*	21.2*	24.0*	15.4*	18.5*	11.9*	15.3*		7.2*	7.2*	10.5	
	5ft lb		45.3*	45.3*	45.5*	51.8*	33.2*	40.1*	25.6*	33.2*		15.9*	15.9*	34'5"	
	0m t		25.0*	25.0*	20.5*	24.8*	15.0*	19.2*	11.6*	15.7*		8.0*	8.0*	10.2	
	0ft lb		57.4*	57.4*	44.1*	53.6*	32.2*	41.5*	25.0*	33.9*		17.6*	17.6*	33'6"	
	LC-V	-1.5m t	21.3*	21.3*	32.3*	32.3*	20.4*	24.3*	14.8*	19.0*	11.5*	15.3*		9.3*	9.3*
-5ft lb		47.8*	47.8*	69.1*	70.1*	43.7*	52.7*	31.8*	41.2*	24.8*	33.1*		20.5*	20.5*	31'10"
-3.0m t		31.5*	31.5*	29.3*	29.3*	20.5*	22.6*	14.9*	17.7*				11.5*	11.5*	8.9
-10ft lb		71.0*	71.0*	63.5*	63.5*	44.1*	48.8*	32.0*	38.2*				25.6*	25.6*	29'1"
-4.5m t		31.6*	31.6*	24.4*	24.4*	19.1*	19.1*	14.3*	14.3*				13.6*	13.6*	7.7
-15ft lb		68.0*	68.0*	52.5*	52.5*	40.8*	40.8*						29.9*	29.9*	25"
9.0m t								13.1*	13.1*				6.9*	6.9*	8.2
30ft lb								26.6*	26.6*				15.4*	15.4*	26'4"
7.5m t								13.3*	13.3*	10.2*	10.2*		6.6*	6.6*	9.2
25ft lb								29.0*	29.0*	17.0*	17.0*		14.5*	14.5*	30"
6.0m t					16.4*	16.4*	14.3*	14.3*	13.1*	13.1*			6.5*	6.5*	9.9
20ft lb					35.4*	35.4*	31.1*	31.1*	28.7*	28.7*			14.2*	14.2*	32'5"
4.5m t			26.9*	26.9*	19.3*	19.3*	15.8*	15.8*	13.7*	13.9*			6.5*	6.5*	10.3
15ft lb			57.2*	57.2*	41.6*	41.6*	34.2*	34.2*	29.6*	30.1*			14.4*	14.4*	33'11"
3.0m t			21.7*	21.7*	22.2*	22.2*	17.3*	17.4*	13.3*	14.7*	7.4*	7.4*	6.8*	6.8*	10.5
10ft lb		54.4*	54.4*	47.8*	47.8*	37.4*	37.6*	28.6*	31.9*			15.0*	15.0*	34'6"	
1.5m t		19.5*	19.5*	22.9*	24.1*	16.6*	18.6*	12.9*	15.4*			7.3*	7.3*	10.5	
5ft lb		45.9*	45.9*	49.3*	52.1*	35.9*	40.3*	27.7*	33.4*			16.1*	16.1*	34'5"	
0m t		25.9*	25.9*	22.3*	24.8*	16.2*	19.2*	12.6*	15.7*			8.1*	8.1*	10.2	
0ft lb		59.2*	59.2*	48.0*	53.6*	35.0*	41.6*	27.2*	33.9*			17.9*	17.9*	33'6"	
-1.5m t	22.4*	22.4*	32.0*	32.0*	22.2*	24.2*	16.0*	18.9*	12.5*	15.2*		9.4*	9.4*	9.7	
-5ft lb	50.1*	50.1*	69.6*	69.6*	47.7*	52.4*	34.6*	41.0*	27.0*	32.8*		20.9*	20.9*	31'10"	
-3.0m t	32.8*	32.8*	28.9*	28.9*	22.3*	22.3*	16.2*	17.5*				11.9*	11.9*	8.9	
-10ft lb	73.6*	73.6*	62.6*	62.6*	48.1*	48.2*	34.9*	37.7*				26.4*	26.4*	29'1"	
-4.5m t	30.5*	30.5*	23.7*	23.7*	18.5*	18.5*	13.6*	13.6*				13.5*	13.5*	7.7	
-15ft lb	65.8*	65.8*	51.0*	51.0*	39.6*	39.6*						29.7*	29.7*	25"	

Hauteur Rotation de 360° Dans l'axe Portée max. * Limitée par l'hydraulique

Les charges en bout de balancier (sans accessoire) sont exprimées en tonnes (t) / lb x 1,000 et indiquées pour une rotation de la tourelle à 360°, sur une surface dure, horizontale et portant uniformément. Les autres valeurs sont indiquées pour la tourelle dans l'axe du châssis. Les valeurs sont déterminées avec des tuiles de 750 mm / 30". Conformément à la norme ISO 10567 les valeurs correspondent à 75% de la charge de basculement statique ou à 87% de la limite hydraulique (caractérisés par *). En cas de démontage du vérin de godet, du levier de renvoi et de la biellette, la charge est à majorer de 1,150 kg / 2,540 lb supplémentaires. La capacité de charge de la machine est limitée en fonction de la stabilité et des limites hydrauliques.

Déterminez la capacité de charge maximale à partir du tableau de charges affiché dans la cabine ou du tableau de charges inséré dans la notice d'instructions livrée avec la machine.

Forces de levage

avec flèche monobloc 7.00 m / 23', contreponds 14.5 t / 31,970 lb et tuiles 750 mm / 30"

Balancier 2.60 m / 8'6"

Châssis	3.0m 10ft		4.5m 15ft		6.0m 20ft		7.5m 25ft		9.0m 30ft		10.5m 35ft		m ft in
10.5m t 35ft lb													
9.0m t 30ft lb													10.1* 10.1* 7.2
7.5m t 25ft lb							14.8* 14.8*						22.4* 22.4* 23'
6.0m t 20ft lb							9.4* 9.4*						9.4* 9.4* 8.3
4.5m t 15ft lb							20.8* 20.8*						20.8* 20.8* 27'1"
3.0m t 10ft lb							9.2* 9.2*						9.2* 9.2* 9.1
1.5m t 5ft lb							20.3* 20.3*						20.3* 20.3* 29'10"
0m t 0ft lb							9.3* 9.3*						9.3* 9.3* 9.6
-1.5m t -5ft lb							20.5* 20.5*						20.5* 20.5* 31'5"
-3.0m t -10ft lb							9.7* 9.7*						9.7* 9.7* 9.8
-4.5m t -15ft lb							21.3* 21.3*						21.3* 21.3* 32'1"
-6.0m t -20ft lb							10.4* 10.4*						10.4* 10.4* 9.7
10.5m t 35ft lb							22.9* 22.9*						22.9* 22.9* 32'
9.0m t 30ft lb							11.7* 11.7*						11.7* 11.7* 9.4
7.5m t 25ft lb							25.7* 25.7*						25.7* 25.7* 31'
6.0m t 20ft lb							13.8* 13.8*						13.8* 13.8* 8.9
4.5m t 15ft lb							30.6* 30.6*						30.6* 30.6* 29'1"
3.0m t 10ft lb							14.9* 14.9*						14.9* 14.9* 8.0
1.5m t 5ft lb							32.9* 32.9*						32.9* 32.9* 26'1"
0m t 0ft lb							13.9* 13.9*						13.9* 13.9* 6.6
-1.5m t -5ft lb							30.3* 30.3*						30.3* 30.3* 21'5"
-3.0m t -10ft lb													
-4.5m t -15ft lb													
-6.0m t -20ft lb													
10.5m t 35ft lb													9.9* 9.9* 7.2
9.0m t 30ft lb													22.1* 22.1* 23'
7.5m t 25ft lb							14.9* 14.9*						9.3* 9.3* 8.3
6.0m t 20ft lb							32.6* 32.6*						20.7* 20.7* 27'1"
4.5m t 15ft lb							20.7* 20.7*						20.7* 20.7* 9.1
3.0m t 10ft lb							20.3* 20.3*						20.3* 20.3* 29'10"
1.5m t 5ft lb							9.3* 9.3*						9.3* 9.3* 9.6
0m t 0ft lb							20.5* 20.5*						20.5* 20.5* 31'5"
-1.5m t -5ft lb							9.8* 9.8*						9.8* 9.8* 9.8
-3.0m t -10ft lb							21.4* 21.4*						21.4* 21.4* 32'1"
-4.5m t -15ft lb							10.5* 10.5*						10.5* 10.5* 9.7
-6.0m t -20ft lb							23.2* 23.2*						23.2* 23.2* 32'
10.5m t 35ft lb							11.8* 11.8*						11.8* 11.8* 9.4
9.0m t 30ft lb							26.1* 26.1*						26.1* 26.1* 31'
7.5m t 25ft lb							14.2* 14.2*						14.2* 14.2* 8.9
6.0m t 20ft lb							31.2* 31.2*						31.2* 31.2* 29'1"
4.5m t 15ft lb							14.9* 14.9*						14.9* 14.9* 8.0
3.0m t 10ft lb							32.7* 32.7*						32.7* 32.7* 26'1"
1.5m t 5ft lb							13.6* 13.6*						13.6* 13.6* 6.6
0m t 0ft lb							29.8* 29.8*						29.8* 29.8* 21'5"
-1.5m t -5ft lb													
-3.0m t -10ft lb													
-4.5m t -15ft lb													
-6.0m t -20ft lb													

Balancier 3.00 m / 9'10"

Châssis	3.0m 10ft		4.5m 15ft		6.0m 20ft		7.5m 25ft		9.0m 30ft		10.5m 35ft		m ft in
10.5m t 35ft lb													
9.0m t 30ft lb													10.5* 10.5*
7.5m t 25ft lb													8.3* 8.3* 7.7
6.0m t 20ft lb													18.5* 18.5* 24'8"
4.5m t 15ft lb													7.8* 7.8* 8.8
3.0m t 10ft lb													17.2* 17.2* 28'6"
1.5m t 5ft lb													17.2* 17.2* 28'6"
0m t 0ft lb													17.1* 17.1* 9.1
-1.5m t -5ft lb													17.1* 17.1* 9.1
-3.0m t -10ft lb													17.1* 17.1* 9.1
-4.5m t -15ft lb													17.1* 17.1* 9.1
-6.0m t -20ft lb													17.1* 17.1* 9.1
10.5m t 35ft lb													10.5* 10.5*
9.0m t 30ft lb													8.3* 8.3* 7.7
7.5m t 25ft lb													18.5* 18.5* 24'8"
6.0m t 20ft lb													7.8* 7.8* 8.8
4.5m t 15ft lb													17.2* 17.2* 28'6"
3.0m t 10ft lb													17.2* 17.2* 28'6"
1.5m t 5ft lb													17.1* 17.1* 9.1
0m t 0ft lb													17.1* 17.1* 9.1
-1.5m t -5ft lb													17.1* 17.1* 9.1
-3.0m t -10ft lb													17.1* 17.1* 9.1
-4.5m t -15ft lb													17.1* 17.1* 9.1
-6.0m t -20ft lb													17.1* 17.1* 9.1
10.5m t 35ft lb													10.5* 10.5*
9.0m t 30ft lb													8.3* 8.3* 7.7
7.5m t 25ft lb													18.5* 18.5* 24'8"
6.0m t 20ft lb													7.8* 7.8* 8.8
4.5m t 15ft lb													17.2* 17.2* 28'6"
3.0m t 10ft lb													17.2* 17.2* 28'6"
1.5m t 5ft lb													17.1* 17.1* 9.1
0m t 0ft lb													17.1* 17.1* 9.1
-1.5m t -5ft lb													17.1* 17.1* 9.1
-3.0m t -10ft lb													17.1* 17.1* 9.1
-4.5m t -15ft lb													17.1* 17.1* 9.1
-6.0m t -20ft lb													17.1* 17.1* 9.1

Hauteur Rotation de 360° Dans l'axe Portée max. * Limitée par l'hydraulique

Les charges en bout de balancier (sans accessoire) sont exprimées en tonnes (t) / lb x 1,000 et indiquées pour une rotation de la tourelle à 360°, sur une surface dure, horizontale et portant uniformément. Les autres valeurs sont indiquées pour la tourelle dans l'axe du châssis. Les valeurs sont déterminées avec des tuiles de 750 mm / 30". Conformément à la norme ISO 10567 les valeurs correspondent à 75% de la charge de basculement statique ou à 87% de la limite hydraulique (caractérisés par *). En cas de démontage du vérin de godet, du levier de renvoi et de la biellette, la charge est à majorer de 1,150 kg / 2,540 lb supplémentaires. La capacité de charge de la machine est limitée en fonction de la stabilité et des limites hydrauliques.

Déterminez la capacité de charge maximale à partir du tableau de charges affiché dans la cabine ou du tableau de charges inséré dans la notice d'instructions livrée avec la machine.

Balancier 3.40 m / 11'2"

Châssis	3.0m 10ft		4.5m 15ft		6.0m 20ft		7.5m 25ft		9.0m 30ft		10.5m 35ft		m ft in	
10.5m t														
35ft lb														
9.0m t							12.6°	12.6°				7.0°	7.0°	8.2
30ft lb							24.4°	24.4°				15.5°	15.5°	26.4°
7.5m t							13.2°	13.2°	9.2°	9.2°		6.6°	6.6°	9.2
25ft lb							28.9°	28.9°				14.6°	14.6°	30°
6.0m t							14.2°	14.2°	13.1°	13.1°		6.5°	6.5°	9.9
20ft lb							30.8°	30.8°	28.6°	28.6°		14.2°	14.2°	32.5°
4.5m t			26.1°	26.1°	19.0°	19.0°	15.6°	15.6°	13.8°	13.8°		6.5°	6.5°	10.3
15ft lb			55.7°	55.7°	40.9°	40.9°	33.9°	33.9°	30.0°	30.0°		14.4°	14.4°	33.11°
3.0m t			23.3°	23.3°	21.9°	21.9°	17.2°	17.2°	14.3°	14.6°		6.8°	6.8°	10.5
10ft lb			58.5°	58.5°	47.2°	47.2°	37.3°	37.3°	30.9	31.7°		14.9°	14.9°	34.6°
1.5m t			19.1°	19.1°	24.0°	24.0°	18.0	18.5°	13.9	15.3°		7.2°	7.2°	10.5
5ft lb			45.3°	45.3°	51.8°	51.8°	38.7	40.1°	30.0	33.2°		15.9°	15.9°	34.5°
0m t			25.0°	25.0°	24.0	24.8°	17.5	19.2°	13.6	15.7°		8.0°	8.0°	10.2
0ft lb			57.4°	57.4°	51.6	53.6°	37.7	41.5°	29.4	33.9°		17.6°	17.6°	33.6°
-1.5m t	21.3°	21.3°	32.3°	32.3°	23.8	24.3°	17.3	19.0°	13.5	15.3°		9.3°	9.3°	9.7
-5ft lb	47.8°	47.8°	70.1°	70.1°	51.1	52.7°	37.3	41.2°	29.2	33.1°		20.5°	20.5°	31.10°
-3.0m t	31.5°	31.5°	29.3°	29.3°	22.6°	22.6°	17.4	17.7°				11.5°	11.5°	8.9
-10ft lb	71.0°	71.0°	63.5°	63.5°	48.8°	48.8°	37.5	38.2°				25.6°	25.6°	29.1°
-4.5m t	31.6°	31.6°	24.4°	24.4°	19.1°	19.1°	14.3°	14.3°				13.6°	13.6°	7.7
-15ft lb	68.0°	68.0°	52.5°	52.5°	40.8°	40.8°						29.9°	29.9°	25°
-6.0m t														
-20ft lb														
10.5m t														
35ft lb														
9.0m t							13.1°	13.1°				6.9°	6.9°	8.2
30ft lb							26.4°	26.4°				15.4°	15.4°	26.4°
7.5m t							13.3°	13.3°	10.2°	10.2°		6.6°	6.6°	9.2
25ft lb							29.0°	29.0°	17.0°	17.0°		14.5°	14.5°	30°
6.0m t							14.3°	14.3°	13.1°	13.1°		6.5°	6.5°	9.9
20ft lb							35.4°	35.4°	31.1°	31.1°		14.2°	14.2°	32.5°
4.5m t			26.9°	26.9°	19.3°	19.3°	15.8°	15.8°	13.9°	13.9°		6.5°	6.5°	10.3
15ft lb			57.2°	57.2°	41.6°	41.6°	34.2°	34.2°	30.1°	30.1°		14.4°	14.4°	33.11°
3.0m t			21.7°	21.7°	22.2°	22.2°	17.4°	17.4°	14.7°	14.7°		6.8°	6.8°	10.5
10ft lb			54.4°	54.4°	47.8°	47.8°	37.6°	37.6°	31.9°	31.9°		15.0°	15.0°	34.6°
1.5m t			19.5°	19.5°	24.1°	24.1°	18.6°	18.6°	14.9	15.4°		7.3°	7.3°	10.5
5ft lb			45.9°	45.9°	52.1°	52.1°	40.3°	40.3°	32.2	33.4°		16.1°	16.1°	34.5°
0m t			25.9°	25.9°	24.8°	24.8°	18.8	19.2°	14.6	15.7°		8.1°	8.1°	10.2
0ft lb			59.2°	59.2°	53.6°	53.6°	40.5	41.6°	31.6	33.9°		17.9°	17.9°	33.6°
-1.5m t	22.4°	22.4°	32.0°	32.0°	24.2°	24.2°	18.6	18.9°	14.6	15.2°		9.4°	9.4°	9.7
-5ft lb	50.1°	50.1°	69.6°	69.6°	52.4°	52.4°	40.2	41.0°	31.5	32.8°		20.9°	20.9°	31.10°
-3.0m t	32.8°	32.8°	28.9°	28.9°	22.3°	22.3°	17.5°	17.5°				11.9°	11.9°	8.9
-10ft lb	73.6°	73.6°	62.6°	62.6°	48.2°	48.2°	37.7°	37.7°				26.4°	26.4°	29.1°
-4.5m t	30.5°	30.5°	23.7°	23.7°	18.5°	18.5°	13.6°	13.6°				13.5°	13.5°	7.7
-15ft lb	65.8°	65.8°	51.0°	51.0°	39.6°	39.6°						29.7°	29.7°	25°
-6.0m t														
-20ft lb														

Balancier 4.20 m / 13'9"

Châssis	3.0m 10ft		4.5m 15ft		6.0m 20ft		7.5m 25ft		9.0m 30ft		10.5m 35ft		m ft in
10.5m t													
35ft lb													
9.0m t													
30ft lb													
7.5m t													
25ft lb													
6.0m t													
20ft lb													
4.5m t													
15ft lb													
3.0m t													
10ft lb													
1.5m t													
5ft lb													
0m t													
0ft lb													
-1.5m t													
-5ft lb													
-3.0m t													
-10ft lb													
-4.5m t													
-15ft lb													
-6.0m t													
-20ft lb													
10.5m t													
35ft lb													
9.0m t													
30ft lb													
7.5m t													
25ft lb													
6.0m t													
20ft lb													
4.5m t													
15ft lb													
3.0m t													
10ft lb													
1.5m t													
5ft lb													
0m t													
0ft lb													
-1.5m t													
-5ft lb													
-3.0m t													
-10ft lb													
-4.5m t													
-15ft lb													
-6.0m t													
-20ft lb													

Hauteur Rotation de 360° Dans l'axe Portée max. * Limitée par l'hydraulique

Les charges en bout de balancier (sans accessoire) sont exprimées en tonnes (t) / lb x 1,000 et indiquées pour une rotation de la tourelle à 360°, sur une surface dure, horizontale et portant uniformément. Les autres valeurs sont indiquées pour la tourelle dans l'axe du châssis. Les valeurs sont déterminées avec des tuiles de 750 mm / 30". Conformément à la norme ISO 10567 les valeurs correspondent à 75% de la charge de basculement statique ou à 87% de la limite hydraulique (caractérisés par *). En cas de démontage du vérin de godet, du levier de renvoi et de la biellette, la charge est à majorer de 1,150 kg / 2,540 lb supplémentaires. La capacité de charge de la machine est limitée en fonction de la stabilité et des limites hydrauliques.

Déterminez la capacité de charge maximale à partir du tableau de charges affiché dans la cabine ou du tableau de charges inséré dans la notice d'instructions livrée avec la machine.

Forces de levage

avec flèche monobloc 8.20 m / 26'11", contrepois 11.0 t / 24,250 lb et tuiles 750 mm / 30"

Balancier 3.00 m / 9'10"

Châssis	3.0m 10ft		4.5m 15ft		6.0m 20ft		7.5m 25ft		9.0m 30ft		10.5m 35ft		12.0m 40ft		m ft in	
12.0m t 40ft lb																
10.5m t 35ft lb														8.9*	8.9*	7.9
9.0m t 30ft lb										11.3*	11.3*			19.8*	19.8*	25'4"
7.5m t 25ft lb														8.2*	8.2*	9.3
6.0m t 20ft lb														18.1*	18.1*	30'
4.5m t 15ft lb														7.8*	7.8*	10.2
3.0m t 10ft lb														17.3*	17.3*	33'2"
1.5m t 5ft lb														7.8*	7.8*	10.8
0m t 0ft lb														17.1*	17.1*	35'5"
-1.5m t -5ft lb														7.9*	7.9*	11.2
-3.0m t -10ft lb														17.3*	17.3*	36'8"
-4.5m t -15ft lb														8.1	8.1*	11.4
-6.0m t -20ft lb														17.8	17.9*	37'4"
-7.5m t -25ft lb														8.0	8.6*	11.3
12.0m t 40ft lb														41.0	49.6*	37'2"
10.5m t 35ft lb														18.9	23.1*	11.1
9.0m t 30ft lb														40.6	50.1*	36'5"
7.5m t 25ft lb														19.0	22.3*	10.6
6.0m t 20ft lb														41.0	49.6*	34'11"
4.5m t 15ft lb														18.7*	18.7*	10.6
3.0m t 10ft lb														43.1*	43.1*	34'11"
1.5m t 5ft lb														40.7	48.3*	10.6
0m t 0ft lb														29.4	38.6*	10.6
-1.5m t -5ft lb														23.0	31.5*	10.6
-3.0m t -10ft lb														19.0	22.3*	10.6
-4.5m t -15ft lb														18.7*	18.7*	10.6
-6.0m t -20ft lb														41.4	45.1*	10.6
-7.5m t -25ft lb														29.7	36.5*	10.6
12.0m t 40ft lb														10.8	14.7*	11.1
10.5m t 35ft lb														8.8	12.4*	11.1
9.0m t 30ft lb														17.9	20.8*	36'5"
7.5m t 25ft lb														8.6	10.7*	10.6
6.0m t 20ft lb														19.0	23.6*	34'11"
4.5m t 15ft lb														23.6*	23.6*	10.6
3.0m t 10ft lb														53.2*	53.2*	34'11"
1.5m t 5ft lb														43.1*	43.1*	10.6
0m t 0ft lb														40.7	48.3*	10.6
-1.5m t -5ft lb														23.6*	23.6*	10.6
-3.0m t -10ft lb														53.2*	53.2*	10.6
-4.5m t -15ft lb														43.1*	43.1*	10.6
-6.0m t -20ft lb														40.7	48.3*	10.6
-7.5m t -25ft lb														23.6*	23.6*	10.6
12.0m t 40ft lb														11.3*	11.3*	11.1
10.5m t 35ft lb														11.3*	11.3*	11.1
9.0m t 30ft lb														12.5*	12.5*	11.1
7.5m t 25ft lb														27.2*	27.2*	11.1
6.0m t 20ft lb														11.4*	11.4*	11.1
4.5m t 15ft lb														25.0*	25.0*	11.1
3.0m t 10ft lb														12.5*	12.5*	11.1
1.5m t 5ft lb														10.5	11.1*	11.1
0m t 0ft lb														22.6*	24.2*	11.1
-1.5m t -5ft lb														17.1*	17.1*	11.1
-3.0m t -10ft lb														20.3*	20.3*	11.1
-4.5m t -15ft lb														43.3*	43.3*	11.1
-6.0m t -20ft lb														20.8*	20.8*	11.1
-7.5m t -25ft lb														46.3	48.6*	11.1
12.0m t 40ft lb														20.6*	20.6*	11.1
10.5m t 35ft lb														44.8	50.4*	11.1
9.0m t 30ft lb														20.7	23.0*	11.1
7.5m t 25ft lb														44.5	50.0*	11.1
6.0m t 20ft lb														20.8*	20.8*	11.1
4.5m t 15ft lb														44.7	48.1*	11.1
3.0m t 10ft lb														32.2	38.5*	11.1
1.5m t 5ft lb														14.9	17.8*	11.1
0m t 0ft lb														32.4	39.1*	11.1
-1.5m t -5ft lb														11.6	14.5*	11.1
-3.0m t -10ft lb														25.3	31.9*	11.1
-4.5m t -15ft lb														20.6	26.8*	11.1
-6.0m t -20ft lb														19.7	21.0*	11.1
-7.5m t -25ft lb														9.5	10.8*	11.1
12.0m t 40ft lb														24.9*	24.9*	11.1
10.5m t 35ft lb														55.8*	55.8*	11.1
9.0m t 30ft lb														24.9*	24.9*	11.1
7.5m t 25ft lb														54.4*	54.4*	11.1
6.0m t 20ft lb														44.7*	44.7*	11.1
4.5m t 15ft lb														32.6	36.2*	11.1
3.0m t 10ft lb														25.5	29.3*	11.1
1.5m t 5ft lb														14.6*	14.6*	11.1
0m t 0ft lb														31.4*	31.4*	11.1
-1.5m t -5ft lb														14.6*	14.6*	11.1
-3.0m t -10ft lb														31.4*	31.4*	11.1
-4.5m t -15ft lb														25.9*	25.9*	11.1
-6.0m t -20ft lb														10.8*	10.8*	11.1
-7.5m t -25ft lb														23.6*	23.6*	11.1

Hauteur Rotation de 360° Dans l'axe Portée max. * Limitée par l'hydraulique

Les charges en bout de balancier (sans accessoire) sont exprimées en tonnes (t) / lb x 1,000 et indiquées pour une rotation de la tourelle à 360°, sur une surface dure, horizontale et portant uniformément. Les autres valeurs sont indiquées pour la tourelle dans l'axe du châssis. Les valeurs sont déterminées avec des tuiles de 750 mm / 30". Conformément à la norme ISO 10567 les valeurs correspondent à 75% de la charge de basculement statique ou à 87% de la limite hydraulique (caractérisés par *). En cas de démontage du vérin de godet, du levier de renvoi et de la biellette, la charge est à majorer de 1,150 kg / 2,540 lb supplémentaires. La capacité de charge de la machine est limitée en fonction de la stabilité et des limites hydrauliques.

Déterminez la capacité de charge maximale à partir du tableau de charges affiché dans la cabine ou du tableau de charges inséré dans la notice d'instructions livrée avec la machine.

Balancier 3.40 m / 11'2"

Châssis	3.0m 10ft		4.5m 15ft		6.0m 20ft		7.5m 25ft		9.0m 30ft		10.5m 35ft		12.0m 40ft		m ft in
12.0m t 40ft lb															
10.5m t 35ft lb													7.4*	7.4*	8.4
9.0m t 30ft lb									10.6*	10.6*			16.6*	16.6*	27.1"
7.5m t 25ft lb									10.8*	10.8*	8.1*	8.1*	6.6*	6.6*	10.6
6.0m t 20ft lb			21.8*	21.8*	15.8*	15.8*	13.1*	13.1*	11.5*	11.5*	9.8	10.6*	14.5*	14.5*	36.8"
4.5m t 15ft lb					18.9*	18.9*	14.7*	14.7*	12.1	12.4*	9.5	11.1*	6.6*	6.6*	11.6
3.0m t 10ft lb					20.1	21.6*	14.9	16.2*	11.5	13.3*	9.2	11.6*	6.9*	6.9*	11.8
1.5m t 5ft lb					19.1	23.0*	14.2	17.4*	11.0	14.1*	8.9	12.0*	7.3*	7.3*	11.7
0m t 0ft lb					18.8	23.2*	13.7	17.9*	10.7	14.5*	8.7	12.3*	7.7	7.9*	11.5
-1.5m t -5ft lb			19.2*	19.2*	18.8	22.6*	13.6	17.8*	10.6	14.5*	8.6	12.1*	8.1	8.9*	11.0
-3.0m t -10ft lb	21.9*	21.9*	26.6*	26.6*	19.0	21.3*	13.7	17.1*	10.6	13.9*			8.9	10.5*	10.3
-4.5m t -15ft lb	29.1*	29.1*	23.6*	23.6*	19.1*	19.1*	14.0	15.5*	11.0	12.3*			10.5	11.5*	9.3
-6.0m t -20ft lb	63.2*	63.2*	51.2*	51.2*	41.3*	41.3*	30.1	33.3*	23.7	26.0*			23.4	25.2*	30.5"
-7.5m t -25ft lb			40.6*	40.6*	33.0*	33.0*	25.1*	25.1*					24.0*	24.0*	25.6"
12.0m t 40ft lb															
10.5m t 35ft lb													7.4*	7.4*	8.4
9.0m t 30ft lb									10.6*	10.6*			16.4*	16.4*	27.1"
7.5m t 25ft lb									10.9*	10.9*	9.2*	9.2*	6.8*	6.8*	9.7
6.0m t 20ft lb			22.7*	22.7*	16.2*	16.2*	13.2*	13.2*	11.6*	11.6*	10.6	10.7*	6.6*	6.6*	10.6
4.5m t 15ft lb			47.8*	47.8*	34.6*	34.6*	28.6*	28.6*	25.2*	25.2*	22.8	23.3*	14.5*	14.5*	36.8"
3.0m t 10ft lb					19.3*	19.3*	14.9*	14.9*	12.5*	12.5*	10.3	11.1*	6.7*	6.7*	11.6
1.5m t 5ft lb					21.7	21.9*	16.1	16.4*	12.5	13.4*	9.9	11.6*	6.9*	6.9*	11.8
0m t 0ft lb					20.6	23.1*	15.0	17.9*	11.7	14.6*	9.4	12.3*	8.0*	8.0*	11.5
-1.5m t -5ft lb			20.3*	20.3*	20.6	22.4*	14.8	17.8*	11.5	14.5*	9.4	12.0*	8.9	9.1*	11.0
-3.0m t -10ft lb	22.9*	22.9*	26.3*	26.3*	20.9	21.1*	14.9	17.0*	11.6	13.8*			9.9	10.8*	10.3
-4.5m t -15ft lb	51.3*	51.3*	57.3*	57.3*	44.9	45.8*	32.2	36.7*	25.1	29.8*			21.9	23.8*	33.10"
-6.0m t -20ft lb	28.6*	28.6*	23.2*	23.2*	18.8*	18.8*	15.2*	15.2*	11.9*	11.9*			11.4*	11.4*	9.3
-7.5m t -25ft lb	62.1*	62.1*	50.3*	50.3*	40.7*	40.7*	32.7*	32.7*					25.2*	25.2*	30.5"
			18.3*	18.3*	14.9*	14.9*	11.4*	11.4*					10.8*	10.8*	7.9
			39.2*	39.2*	31.9*	31.9*							23.8*	23.8*	25.6"

Hauteur Rotation de 360° Dans l'axe Portée max. * Limitée par l'hydraulique

Les charges en bout de balancier (sans accessoire) sont exprimées en tonnes (t) / lb x 1,000 et indiquées pour une rotation de la tourelle à 360°, sur une surface dure, horizontale et portant uniformément. Les autres valeurs sont indiquées pour la tourelle dans l'axe du châssis. Les valeurs sont déterminées avec des tuiles de 750 mm / 30". Conformément à la norme ISO 10567 les valeurs correspondent à 75% de la charge de basculement statique ou à 87% de la limite hydraulique (caractérisés par *). En cas de démontage du vérin de godet, du levier de renvoi et de la biellette, la charge est à majorer de 1,150 kg / 2,540 lb supplémentaires. La capacité de charge de la machine est limitée en fonction de la stabilité et des limites hydrauliques.

Déterminez la capacité de charge maximale à partir du tableau de charges affiché dans la cabine ou du tableau de charges inséré dans la notice d'instructions livrée avec la machine.

Forces de levage

avec flèche monobloc 8.20 m / 26'11", contrepoids 11.0 t / 24,250 lb et tuiles 750 mm / 30"

Balancier 4.20 m / 13'9"

Châssis	3.0m 10ft		4.5m 15ft		6.0m 20ft		7.5m 25ft		9.0m 30ft		10.5m 35ft		12.0m 40ft		m ft in			
12.0m t																		
40ft lb																		
10.5m t									8.7*	8.7*				5.4*	5.4*	9.5		
35ft lb									15.3*	15.3*				12.1*	12.1*	30.7"		
9.0m t									9.4*	9.4*				5.0*	5.0*	10.6		
30ft lb									20.6*	20.6*				11.2*	11.2*	34.6"		
7.5m t									9.8*	9.8*				4.9*	4.9*	11.4		
25ft lb									21.3*	21.3*				10.8*	10.8*	37.4"		
6.0m t									10.5*	10.5*				4.8*	4.8*	12.0		
20ft lb									22.8*	22.8*				10.6*	10.6*	39.4"		
4.5m t			25.0*	25.0*	17.0*	17.0*	13.5*	13.5*	11.5*	11.5*			7.6	8.6*	4.9*	12.4		
15ft lb			53.0*	53.0*	36.5*	36.5*	29.0*	29.0*	24.9*	24.9*			20.6*	22.4*	10.7*	40.6"		
3.0m t					20.0*	20.0*	15.1*	15.1*	11.6*	12.5*				7.4	9.9*	5.0*	12.5	
10ft lb					42.9*	42.9*	32.7*	32.7*	25.0*	27.1*				15.8	19.2*	11.1*	41'	
1.5m t					19.4	22.0*	14.3	16.5*	11.1	13.4*				7.2	10.1*	5.3*	12.5	
5ft lb					41.8	47.4*	30.8	35.7*	23.8	29.1*				15.4	20.0*	11.7*	40.11"	
0m t			12.6*	12.6*	18.8	22.8*	13.7	17.4*	10.6	14.1*				7.0	9.5*	5.7*	12.3	
0ft lb			29.1*	29.1*	40.3	49.4*	29.5	37.7*	22.9	30.5*				14.8*	14.8*	12.7*	40.2"	
-1.5m t	12.3*	12.3*	18.8*	18.8*	18.5	22.8*	13.4	17.7*	10.4	14.3*				8.4	12.0*	6.4*	11.8	
-5ft lb	27.5*	27.5*	42.7*	42.7*	39.8	49.3*	28.8	38.3*	22.3	31.0*				18.0	25.9	14.1*	38.10"	
-3.0m t	18.9*	18.9*	25.8*	25.8*	18.6	22.0*	13.4	17.3*	10.3	14.1*				8.4	11.6*	7.4*	11.2	
-10ft lb	42.5*	42.5*	58.7*	58.7*	40.0	47.6*	28.7	37.5*	22.2	30.4*				18.1	24.9*	16.4*	36.7"	
-4.5m t	25.9*	25.9*	26.1*	26.1*	18.9	20.3*	13.5	16.2*	10.5	13.1*						8.9	10.3	
-15ft lb	58.3*	58.3*	56.5*	56.5*	40.7	43.9*	29.1	35.0*	22.6	28.1*						19.7	33.6"	
-6.0m t	29.1*	29.1*	22.2*	22.2*	17.6*	17.6*	14.0*	14.0*								10.5*	9.0	
-20ft lb	62.5*	62.5*	47.6*	47.6*	37.6*	37.6*	29.8*	29.8*								23.2*	29.2"	
-7.5m t			15.9*	15.9*	12.6*	12.6*										9.7*	7.2	
-25ft lb			33.3*	33.3*	26.0*	26.0*										21.0*	22.11"	
12.0m t																		
40ft lb																		
10.5m t									9.4*	9.4*						5.4*	5.4*	9.5
35ft lb									17.3*	17.3*						11.9*	11.9*	30.7"
9.0m t									9.4*	9.4*						5.0*	5.0*	10.6
30ft lb									20.6*	20.6*						11.1*	11.1*	34.6"
7.5m t									9.8*	9.8*						4.9*	4.9*	11.4
25ft lb									21.4*	21.4*						10.7*	10.7*	37.4"
6.0m t									10.6*	10.6*						4.8*	4.8*	12.0
20ft lb									23.0*	23.0*						10.6*	10.6*	39.4"
4.5m t					17.3*	17.3*	13.7*	13.7*	11.6*	11.6*				8.2	8.9*	4.9*	12.4	
15ft lb			54.6*	54.6*	37.2*	37.2*	29.4*	29.4*	25.1*	25.1*				15.2*	15.2*	10.8*	40.6"	
3.0m t					20.2*	20.2*	15.3*	15.3*	12.6	12.6*				8.0	9.9*	5.1*	12.5	
10ft lb					43.5*	43.5*	33.1*	33.1*	27.1	27.3*				17.2	19.5*	11.1*	41'	
1.5m t					21.1	22.1*	15.5	16.7*	12.0	13.5*				7.8	10.2*	5.4*	12.5	
5ft lb					45.6	47.7*	33.4	36.0*	25.9	29.2*				16.8	19.8*	11.8*	40.11"	
0m t			13.3*	13.3*	20.5	22.9*	14.9	17.5*	11.6	14.1*				7.7	9.1*	5.8*	12.3	
0ft lb			30.4*	30.4*	44.2	49.5*	32.2	37.8*	25.0	30.6*				13.8*	13.8*	12.8*	40.2"	
-1.5m t	13.1*	13.1*	19.5*	19.5*	20.3	22.7*	14.6	17.7*	11.3	14.3*						6.5*	6.5*	11.8
-5ft lb	29.1*	29.1*	44.2*	44.2*	43.7	49.2*	31.6	38.3*	24.5	31.0*						14.3*	38.10"	
-3.0m t	19.7*	19.7*	26.7*	26.7*	20.4	21.8*	14.6	17.3*	11.3	14.0*						7.6*	11.2	
-10ft lb	44.0*	44.0*	60.5*	60.5*	43.9	47.3*	31.5	37.3*	24.4	30.3*						16.7*	36.7"	
-4.5m t	26.8*	26.8*	25.7*	25.7*	20.1*	20.1*	14.8	16.0*	11.5	12.9*						9.4*	10.3	
-15ft lb	60.1*	60.1*	55.8*	55.8*	43.4*	43.4*	32.0	34.6*	24.9	27.7*						20.9*	33.6"	
-6.0m t	28.3*	28.3*	21.6*	21.6*	17.1*	17.1*	13.6*	13.6*								10.5*	9.0	
-20ft lb	60.7*	60.7*	46.5*	46.5*	36.8*	36.8*	29.0*	29.0*								23.1*	29.2"	
-7.5m t							11.7*	11.7*								9.5*	7.2	
-25ft lb							24.2*	24.2*								20.5*	20.5*	22.11"

Hauteur Rotation de 360° Dans l'axe Portée max. * Limitée par l'hydraulique

Les charges en bout de balancier (sans accessoire) sont exprimées en tonnes (t) / lb x 1,000 et indiquées pour une rotation de la tourelle à 360°, sur une surface dure, horizontale et portant uniformément. Les autres valeurs sont indiquées pour la tourelle dans l'axe du châssis. Les valeurs sont déterminées avec des tuiles de 750 mm / 30". Conformément à la norme ISO 10567 les valeurs correspondent à 75% de la charge de basculement statique ou à 87% de la limite hydraulique (caractérisés par *). En cas de démontage du vérin de godet, du levier de renvoi et de la biellette, la charge est à majorer de 1,150 kg / 2,540 lb supplémentaires. La capacité de charge de la machine est limitée en fonction de la stabilité et des limites hydrauliques.

Déterminez la capacité de charge maximale à partir du tableau de charges affiché dans la cabine ou du tableau de charges inséré dans la notice d'instructions livrée avec la machine.

Balancier 5.00 m / 16'5"

Châssis	3.0m 10ft		4.5m 15ft		6.0m 20ft		7.5m 25ft		9.0m 30ft		10.5m 35ft		12.0m 40ft		m ft in	
12.0m t																
40ft lb																
10.5m t															4.2*	10.5
35ft lb															9.3*	33'11"
9.0m t											8.4*	8.4*			3.9*	11.5
30ft lb											17.2*	17.2*			8.7*	37'5"
7.5m t											8.6*	8.6*	5.7*	5.7*	3.8*	12.3
25ft lb											18.8*	18.8*	8.7*	8.7*	8.4*	40'
6.0m t									9.7*	9.7*	9.0*	9.0*	8.0	8.5*	3.8*	12.8
20ft lb									21.0*	21.0*	19.7*	19.7*	16.6*	16.6*	8.3*	41'11"
4.5m t					15.2*	15.2*	12.4*	12.4*	10.7*	10.7*	9.6*	9.6*	7.8	9.0*	3.8*	13.1
15ft lb					32.7*	32.7*	26.7*	26.7*	23.2*	23.2*	21.0*	21.0*	16.7	19.6*	8.4*	43'
3.0m t			18.3*	18.3*	18.4*	18.4*	14.2*	14.2*	11.8*	11.8*	9.4	10.4*	7.5	9.4*	3.9*	13.3
10ft lb			45.2*	45.2*	39.5*	39.5*	30.6*	30.6*	25.6*	25.6*	20.2	22.5*	16.1	20.5*	8.6*	43'6"
1.5m t			12.7*	12.7*	20.1	20.9*	14.7	15.8*	11.3	12.9*	9.0	11.0*	7.3	9.8*	4.1*	13.2
5ft lb			29.8*	29.8*	43.2	45.0*	31.6	34.1*	24.3	27.9*	19.3	23.9*	15.6	21.3*	9.1*	43'5"
0m t			14.5*	14.5*	19.0	22.3*	13.9	16.9*	10.8	13.7*	8.6	11.6*	7.1	10.1	4.4*	13.0
0ft lb			33.1*	33.1*	40.9	48.2*	29.9	36.6*	23.2	29.6*	18.5	25.1*	15.1	21.6	9.8*	42'8"
-1.5m t	11.9*	11.9*	18.3*	18.3*	18.6	22.8*	13.5	17.5*	10.4	14.2*	8.4	11.9*	6.9	9.9	4.9*	12.6
-5ft lb	26.6*	26.6*	41.6*	41.6*	39.8	49.4*	28.9	37.9*	22.4	30.7*	18.0	25.7*	14.9	21.4	10.8*	41'5"
-3.0m t	16.8*	16.8*	23.5*	23.5*	18.4	22.5*	13.3	17.5*	10.3	14.2*	8.3	11.8*	6.0*	6.0*	5.6*	12.0
-10ft lb	37.7*	37.7*	53.3*	53.3*	39.6	48.7*	28.6	37.9*	22.1	30.7*	17.9	25.5*	12.4*	12.4*	39'5"	
-4.5m t	22.3*	22.3*	28.2*	28.2*	18.6	21.4*	13.3	16.9*	10.3	13.7*	8.4	11.1*			6.7*	11.2
-15ft lb	50.1*	50.1*	61.0*	61.0*	40.0	46.2*	28.7	36.4*	22.2	29.5*	18.1	23.8*			14.9*	36'6"
-6.0m t	28.7*	28.7*	24.9*	24.9*	19.1	19.2*	13.7	15.3*	10.6	12.2*					8.7*	10.0
-20ft lb	64.8*	64.8*	53.7*	53.7*	41.0	41.4*	29.4	32.8*	22.9	25.9*					19.5*	32'7"
-7.5m t	26.7*	26.7*	19.9*	19.9*	15.6*	15.6*	12.1*	12.1*							9.8*	8.4
-25ft lb	56.5*	56.5*	42.3*	42.3*	33.0*	33.0*	25.3*	25.3*							21.5*	27'2"
12.0m t															4.6*	
40ft lb															4.6*	
10.5m t											4.8*	4.8*			4.2*	10.5
35ft lb											8.4*	8.4*			9.2*	33'11"
9.0m t											8.4*	8.4*			3.9*	11.5
30ft lb											17.9*	17.9*			8.7*	37'5"
7.5m t											8.6*	8.6*	6.1*	6.1*	3.8*	12.3
25ft lb											18.8*	18.8*	9.8*	9.8*	8.4*	40'
6.0m t									9.8*	9.8*	9.1*	9.1*	8.7*	8.7*	3.8*	12.8
20ft lb									21.2*	21.2*	19.8*	19.8*	17.1*	17.1*	8.3*	41'11"
4.5m t			21.8*	21.8*	15.6*	15.6*	12.6*	12.6*	10.8*	10.8*	9.7*	9.7*	8.5	9.0*	3.8*	13.1
15ft lb			46.2*	46.2*	33.4*	33.4*	27.1*	27.1*	23.5*	23.5*	21.1*	21.1*	18.1	19.7*	8.4*	43'
3.0m t			16.8*	16.8*	18.7*	18.7*	14.4*	14.4*	12.0*	12.0*	10.2	10.4*	8.2	9.4*	3.9*	13.3
10ft lb			41.4*	41.4*	40.1*	40.1*	31.0*	31.0*	25.9*	25.9*	21.9	22.7*	17.6	20.6*	8.7*	43'6"
1.5m t			12.7*	12.7*	21.1*	21.1*	15.8	15.9*	12.2	13.0*	9.7	11.1*	7.9	9.8*	4.2*	13.2
5ft lb			29.7*	29.7*	45.4*	45.4*	34.2	34.4*	26.4	28.1*	21.0	24.1*	17.0	21.4*	9.2*	43'5"
0m t			14.8*	14.8*	20.7	22.4*	15.1	17.0*	11.7	13.8*	9.4	11.6*	7.7	10.1*	4.5*	13.0
0ft lb			33.8*	33.8*	44.7	48.4*	32.6	36.8*	25.3	29.8*	20.2	25.2*	16.6	22.0*	9.9*	42'8"
-1.5m t	12.4*	12.4*	18.9*	18.9*	20.3	22.8*	14.7	17.6*	11.4	14.2*	9.2	11.9*	7.6	10.2*	5.0*	12.6
-5ft lb	27.7*	27.7*	42.7*	42.7*	43.7	49.4*	31.7	38.0*	24.5	30.7*	19.8	25.8*	16.4	20.9*	11.0*	41'5"
-3.0m t	17.4*	17.4*	24.2*	24.2*	20.2	22.4*	14.5	17.5*	11.2	14.2*	9.1	11.8*			5.7*	12.0
-10ft lb	38.9*	38.9*	54.6*	54.6*	43.5	48.5*	31.3	37.9*	24.3	30.7*	19.6	25.4*			12.6*	39'5"
-4.5m t	22.9*	22.9*	27.9*	27.9*	20.5	21.2*	14.6	16.7*	11.3	13.6*	9.2	11.0*			6.9*	11.2
-15ft lb	51.5*	51.5*	60.4*	60.4*	44.0	45.8*	31.5	36.2*	24.4	29.2*	19.9	23.5*			15.3*	36'6"
-6.0m t	29.6*	29.6*	24.5*	24.5*	18.9*	18.9*	15.0	15.0*	11.6	11.9*					9.0*	10.0
-20ft lb	66.6*	66.6*	52.8*	52.8*	40.7*	40.7*	32.3*	32.3*	25.2	25.4*					20.2*	32'7"
-7.5m t	25.6*	25.6*	19.2*	19.2*	15.0*	15.0*	11.6*	11.6*							9.7*	8.4
-25ft lb	54.2*	54.2*	40.8*	40.8*	31.8*	31.8*	24.0*	24.0*							21.3*	27'2"

Hauteur Rotation de 360° Dans l'axe Portée max. * Limitée par l'hydraulique

Les charges en bout de balancier (sans accessoire) sont exprimées en tonnes (t) / lb x 1,000 et indiquées pour une rotation de la tourelle à 360°, sur une surface dure, horizontale et portant uniformément. Les autres valeurs sont indiquées pour la tourelle dans l'axe du châssis. Les valeurs sont déterminées avec des tuiles de 750 mm / 30". Conformément à la norme ISO 10567 les valeurs correspondent à 75% de la charge de basculement statique ou à 87% de la limite hydraulique (caractérisés par *). En cas de démontage du vérin de godet, du levier de renvoi et de la biellette, la charge est à majorer de 1,150 kg / 2,540 lb / 825 kg¹⁾ / 1,820 lb¹⁾ supplémentaires. La capacité de charge de la machine est limitée en fonction de la stabilité et des limites hydrauliques.

Déterminez la capacité de charge maximale à partir du tableau de charges affiché dans la cabine ou du tableau de charges inséré dans la notice d'instructions livrée avec la machine.

¹⁾ pour balancier 5.00 m / 16'5"

Forces de levage

avec flèche monobloc 8.20 m / 26'11", contrepoids 14.5 t / 31,970 lb et tuiles 750 mm / 30"

Balancier 3.00 m / 9'10"

Châssis	3.0m 10ft		4.5m 15ft		6.0m 20ft		7.5m 25ft		9.0m 30ft		10.5m 35ft		12.0m 40ft		m ft in	
12.0m t																
40ft lb																
10.5m t														8.9*	8.9*	7.9
35ft lb														19.8*	19.8*	25'4"
9.0m t									22.9*	22.9*				8.2*	8.2*	9.3
30ft lb									11.3*	11.3*				18.1*	18.1*	30'
7.5m t														7.8*	7.8*	10.2
25ft lb									12.4*	12.4*				26.9*	26.9*	33'2"
6.0m t					16.8*	16.8*	13.7*	13.7*	12.0*	12.0*				11.1*	11.1*	10.8
20ft lb					36.0*	36.0*	29.6*	29.6*	26.1*	26.1*	22.2*	22.2*		17.1*	17.1*	35'5"
4.5m t					19.9*	19.9*	15.2*	15.2*	12.8*	12.8*				7.9*	7.9*	11.2
15ft lb					42.7*	42.7*	32.9*	32.9*	27.8*	27.8*	24.0*	25.0*		17.3*	17.3*	36'8"
3.0m t					21.8*	21.8*	16.7*	16.7*	13.5*	13.7*	10.9*	11.9*		8.1*	8.1*	11.4
10ft lb					48.3*	48.3*	36.0*	36.0*	29.1*	29.7*	23.3*	25.9*		17.9*	17.9*	37'4"
1.5m t					20.1*	20.1*	16.6*	17.7*	13.1*	14.4*	10.6*	12.3*		8.6*	8.6*	11.3
5ft lb					48.4*	49.6*	35.9*	38.2*	28.1*	31.1*	22.8*	26.6*		19.0*	19.0*	37'2"
0m t					22.3*	23.1*	16.3*	18.1*	12.8*	14.7*	10.4*	12.4*		9.4*	9.4*	11.1
0ft lb					48.0*	50.1*	35.1*	39.1*	27.5*	31.9*	22.4*	26.8*		20.8*	20.8*	36'5"
-1.5m t			18.7*	18.7*	22.3*	22.3*	16.2*	17.8*	12.7*	14.6*	10.4*	12.0*		10.3*	10.7*	10.6
-5ft lb			43.1*	43.1*	48.2*	48.3*	34.9*	38.6*	27.3*	31.5*				22.6*	23.6*	34'11"
-3.0m t	23.6*	23.6*	25.2*	25.2*	20.8*	20.8*	16.4*	16.9*	12.8*	13.8*				11.4*	11.9*	9.9
-10ft lb	53.2*	53.2*	54.9*	54.9*	45.1*	45.1*	35.2*	36.5*	27.6*	29.6*				25.2*	26.3*	32'5"
-4.5m t	25.6*	25.6*	22.2*	22.2*	18.4*	18.4*	14.9*	14.9*						11.8*	11.8*	8.8
-15ft lb	55.9*	55.9*	48.1*	48.1*	39.7*	39.7*	32.1*	32.1*						26.0*	26.0*	28'10"
-6.0m t			17.1*	17.1*	14.2*	14.2*								11.0*	11.0*	7.3
-20ft lb			36.5*	36.5*	30.0*	30.0*								24.0*	24.0*	23'7"
-7.5m t																
-25ft lb																
12.0m t																
40ft lb																
10.5m t														8.8*	8.8*	7.9
35ft lb														19.6*	19.6*	25'4"
9.0m t									11.3*	11.3*				8.1*	8.1*	9.3
30ft lb									22.0*	22.0*				18.0*	18.0*	30'
7.5m t														7.8*	7.8*	10.2
25ft lb									12.5*	12.5*				17.3*	17.3*	33'2"
6.0m t					17.1*	17.1*	13.8*	13.8*	12.1*	12.1*	11.1*	11.1*		7.8*	7.8*	10.8
20ft lb					36.6*	36.6*	29.9*	29.9*	26.2*	26.2*	24.2*	24.2*		17.1*	17.1*	35'5"
4.5m t					20.3*	20.3*	15.4*	15.4*	12.9*	12.9*	11.5*	11.5*		7.9*	7.9*	11.2
15ft lb					43.3*	43.3*	33.2*	33.2*	28.0*	28.0*	25.1*	25.1*		17.4*	17.4*	36'8"
3.0m t					20.8*	20.8*	16.8*	16.8*	13.8*	13.8*	11.6*	12.0*		8.2*	8.2*	11.4
10ft lb					48.6*	48.6*	36.3*	36.3*	29.8*	29.8*	25.1*	26.0*		18.0*	18.0*	37'4"
1.5m t					20.6*	20.6*	17.8*	17.8*	14.0*	14.4*	11.4*	12.3*		8.7*	8.7*	11.3
5ft lb					50.4*	50.4*	38.4*	38.4*	30.3*	31.2*	24.6*	26.7*		19.2*	19.2*	37'2"
0m t					23.0*	23.0*	17.6*	18.1*	13.8*	14.7*	11.2*	12.4*		9.5*	9.5*	11.1
0ft lb					50.0*	50.0*	38.0*	39.1*	29.7*	31.9*	24.3*	26.8*		21.0*	21.0*	36'5"
-1.5m t			20.2*	20.2*	22.1*	22.1*	17.5*	17.8*	13.7*	14.5*	11.3*	11.9*		10.8*	10.8*	10.6
-5ft lb			46.2*	46.2*	48.1*	48.1*	37.8*	38.5*	29.6*	31.4*				23.9*	23.9*	34'11"
-3.0m t	24.9*	24.9*	24.9*	24.9*	20.6*	20.6*	16.7*	16.7*	13.6*	13.6*				11.9*	11.9*	9.9
-10ft lb	55.8*	55.8*	54.4*	54.4*	44.7*	44.7*	36.2*	36.2*	29.3*	29.3*				26.3*	26.3*	32'5"
-4.5m t			21.7*	21.7*	18.0*	18.0*	14.6*	14.6*						11.8*	11.8*	8.8
-15ft lb			47.1*	47.1*	38.9*	38.9*	31.4*	31.4*						25.9*	25.9*	28'10"
-6.0m t			16.3*	16.3*	13.5*	13.5*								10.8*	10.8*	7.3
-20ft lb			34.9*	34.9*	28.6*	28.6*								23.6*	23.6*	23'7"
-7.5m t																
-25ft lb																

Hauteur Rotation de 360° Dans l'axe Portée max. * Limitée par l'hydraulique

Les charges en bout de balancier (sans accessoire) sont exprimées en tonnes (t) / lb x 1,000 et indiquées pour une rotation de la tourelle à 360°, sur une surface dure, horizontale et portant uniformément. Les autres valeurs sont indiquées pour la tourelle dans l'axe du châssis. Les valeurs sont déterminées avec des tuiles de 750 mm / 30". Conformément à la norme ISO 10567 les valeurs correspondent à 75% de la charge de basculement statique ou à 87% de la limite hydraulique (caractérisés par *). En cas de démontage du vérin de godet, du levier de renvoi et de la biellette, la charge est à majorer de 1,150 kg / 2,540 lb supplémentaires. La capacité de charge de la machine est limitée en fonction de la stabilité et des limites hydrauliques.

Déterminez la capacité de charge maximale à partir du tableau de charges affiché dans la cabine ou du tableau de charges inséré dans la notice d'instructions livrée avec la machine.

Balancier 3.40 m / 11'2"

Châssis	3.0m 10ft		4.5m 15ft		6.0m 20ft		7.5m 25ft		9.0m 30ft		10.5m 35ft		12.0m 40ft		m ft in
12.0m t															
40ft lb															
10.5m t													7.4*	7.4*	8.4
35ft lb													16,6*	16,6*	27'1"
9.0m t									10.6*	10.6*			6.9*	6.9*	9.7
30ft lb									23,4*	23,4*			15,3*	15,3*	31'6"
7.5m t									10.8*	10.8*	8.1*	8.1*	6.6*	6.6*	10.6
25ft lb									23,7*	23,7*			14,6*	14,6*	34'7"
6.0m t			21.8*	21.8*	15.8*	15.8*	13.1*	13.1*	11.5*	11.5*	10.6*	10.6*	6.6*	6.6*	11.2
20ft lb					34,0*	34,0*	28,3*	28,3*	25,0*	25,0*	23,2*	23,2*	14,5*	14,5*	36'8"
4.5m t					18.9*	18.9*	14.7*	14.7*	12.4*	12.4*	11.1*	11.1*	6.6*	6.6*	11.6
15ft lb					40,6*	40,6*	31,7*	31,7*	26,9*	26,9*	24,0	24,1*	14,6*	14,6*	38'
3.0m t					21.6*	21.6*	16.2*	16.2*	13.3*	13.3*	10.8	11.6*	6.9*	6.9*	11.8
10ft lb					46,5*	46,5*	35,0*	35,0*	28,9*	28,9*	23,3	25,2*	15,2*	15,2*	38'7"
1.5m t					22.6	23.0*	16.7	17.4*	13.1	14.1*	10.5	12.0*	7.3*	7.3*	11.7
5ft lb					48,6	49,6*	36,0	37,5*	28,1	30,5*	22,7	26,1*	16,1*	16,1*	38'6"
0m t					22.3	23.2*	16.3	17.9*	12.7	14.5*	10.3	12.3*	7.9*	7.9*	11.5
0ft lb					47,8	50,1*	35,0	38,8*	27,4	31,5*	22,3	26,6*	17,5*	17,5*	37'8"
-1.5m t			19.2*	19.2*	22.3	22.6*	16.1	17.8*	12.6	14.5*	10.3	12.1*	8.9*	8.9*	11.0
-5ft lb			43,8*	43,8*	47,8	48,9*	34,7	38,6*	27,1	31,5*	22,2	26,1*	19,7*	19,7*	36'2"
-3.0m t	21.9*	21.9*	26.6*	26.6*	21.3*	21.3*	16.2	17.1*	12.6	13.9*			10.5*	10.5*	10.3
-10ft lb	49,2*	49,2*	57,9*	57,9*	46,1*	46,1*	34,9	37,0*	27,2	30,1*			23,3*	23,3*	33'10"
-4.5m t	29.1*	29.1*	23.6*	23.6*	19.1*	19.1*	15.5*	15.5*	12.3*	12.3*			11.5*	11.5*	9.3
-15ft lb	63,2*	63,2*	51,2*	51,2*	41,3*	41,3*	33,3*	33,3*	26,0*	26,0*			25,2*	25,2*	30'5"
-6.0m t			19.0*	19.0*	15.5*	15.5*	12.1*	12.1*					11.0*	11.0*	7.9
-20ft lb			40,6*	40,6*	33,0*	33,0*	25,1*	25,1*					24,0*	24,0*	25'6"
-7.5m t															
-25ft lb															
12.0m t															
40ft lb															
10.5m t													7.4*	7.4*	8.4
35ft lb													16,4*	16,4*	27'1"
9.0m t									10.6*	10.6*			6.8*	6.8*	9.7
30ft lb									23,4*	23,4*			15,2*	15,2*	31'6"
7.5m t									10.9*	10.9*	9.2*	9.2*	6.6*	6.6*	10.6
25ft lb									23,8*	23,8*			14,6*	14,6*	34'7"
6.0m t			22.7*	22.7*	16.2*	16.2*	13.2*	13.2*	11.6*	11.6*	10.7*	10.7*	6.6*	6.6*	11.2
20ft lb			47,8*	47,8*	34,6*	34,6*	28,6*	28,6*	25,2*	25,2*	23,3*	23,3*	14,5*	14,5*	36'8"
4.5m t					19.3*	19.3*	14.9*	14.9*	12.5*	12.5*	11.1*	11.1*	6.7*	6.7*	11.6
15ft lb					41,3*	41,3*	32,0*	32,0*	27,1*	27,1*	24,2*	24,2*	14,7*	14,7*	38'
3.0m t					21.9*	21.9*	16.4*	16.4*	13.4*	13.4*	11.6	11.6*	6.9*	6.9*	11.8
10ft lb					47,0*	47,0*	35,3*	35,3*	29,1*	29,1*	25,1	25,3*	15,2*	15,2*	38'7"
1.5m t					23.1*	23.1*	17.4*	17.4*	14.0	14.2*	11.3	12.1*	7.3*	7.3*	11.7
5ft lb					49,8*	49,8*	37,7*	37,7*	30,3	30,6*	24,5	26,2*	16,2*	16,2*	38'6"
0m t					23.1*	23.1*	17.5	17.9*	13.7	14.6*	11.1	12.3*	8.0*	8.0*	11.5
0ft lb					50,1*	50,1*	37,9	38,8*	29,6	31,5*	24,1	26,6*	17,7*	17,7*	37'8"
-1.5m t			20.3*	20.3*	22.4*	22.4*	17.4	17.8*	13.6	14.5*	11.1	12.0*	9.1*	9.1*	11.0
-5ft lb			46,1*	46,1*	48,7*	48,7*	37,6	38,5*	29,3	31,4*	24,0	26,0*	20,0*	20,0*	36'2"
-3.0m t	22.9*	22.9*	26.3*	26.3*	21.1*	21.1*	17.0*	17.0*	13.7	13.8*			10.8*	10.8*	10.3
-10ft lb	51,3*	51,3*	57,3*	57,3*	45,8*	45,8*	36,7*	36,7*	29,5	29,8*			23,8*	23,8*	33'10"
-4.5m t	28.6*	28.6*	23.2*	23.2*	18.8*	18.8*	15.2*	15.2*	11.9*	11.9*			11.4*	11.4*	9.3
-15ft lb	62,1*	62,1*	50,3*	50,3*	40,7*	40,7*	32,7*	32,7*					25,2*	25,2*	30'5"
-6.0m t			18.3*	18.3*	14.9*	14.9*	11.4*	11.4*					10.8*	10.8*	7.9
-20ft lb			39,2*	39,2*	31,9*	31,9*							23,8*	23,8*	25'6"
-7.5m t															
-25ft lb															

Hauteur Rotation de 360° Dans l'axe Portée max. * Limitée par l'hydraulique

Les charges en bout de balancier (sans accessoire) sont exprimées en tonnes (t) / lb x 1,000 et indiquées pour une rotation de la tourelle à 360°, sur une surface dure, horizontale et portant uniformément. Les autres valeurs sont indiquées pour la tourelle dans l'axe du châssis. Les valeurs sont déterminées avec des tuiles de 750 mm / 30". Conformément à la norme ISO 10567 les valeurs correspondent à 75% de la charge de basculement statique ou à 87% de la limite hydraulique (caractérisés par *). En cas de démontage du vérin de godet, du levier de renvoi et de la biellette, la charge est à majorer de 1,150 kg / 2,540 lb supplémentaires. La capacité de charge de la machine est limitée en fonction de la stabilité et des limites hydrauliques.

Déterminez la capacité de charge maximale à partir du tableau de charges affiché dans la cabine ou du tableau de charges inséré dans la notice d'instructions livrée avec la machine.

Forces de levage

avec flèche monobloc 8.20 m / 26'11", contrepoids 14.5 t / 31,970 lb et tuiles 750 mm / 30"

Balancier 4.20 m / 13'9"

Châssis	3.0m 10ft		4.5m 15ft		6.0m 20ft		7.5m 25ft		9.0m 30ft		10.5m 35ft		12.0m 40ft		m ft in
12.0m t															
40ft lb															
10.5m t									8.7*	8.7*			5.4*	5.4*	9.5
35ft lb									15.3*	15.3*			12.1*	12.1*	30.7"
9.0m t									9.4*	9.4*	6.1*	6.1*	5.0*	5.0*	10.6
30ft lb									20.6*	20.6*			11.2*	11.2*	34.6"
7.5m t									9.8*	9.8*	9.4*	9.4*	4.9*	4.9*	11.4
25ft lb									21.3*	21.3*	20.6*	20.6*	10.8*	10.8*	37.4"
6.0m t							11.8*	11.8*	10.5*	10.5*	9.7*	9.7*	4.8*	4.8*	12.0
20ft lb							25.5*	25.5*	22.8*	22.8*	21.2*	21.2*	10.6*	10.6*	39.4"
4.5m t			25.0*	25.0*	17.0*	17.0*	13.5*	13.5*	11.5*	11.5*	10.3*	10.3*	8.6*	8.6*	12.4
15ft lb			53.0*	53.0*	36.5*	36.5*	29.0*	29.0*	24.9*	24.9*	22.4*	22.4*	14.6*	14.6*	40.6"
3.0m t					20.0*	20.0*	15.1*	15.1*	12.5*	12.5*	10.9*	10.9*	8.8*	8.8*	12.5
10ft lb					42.9*	42.9*	32.7*	32.7*	27.1*	27.1*	23.3*	23.3*	18.9*	19.2*	41'
1.5m t					22.0*	22.0*	16.5*	16.5*	13.1*	13.4*	10.5*	11.5*	8.6*	10.1*	12.5
5ft lb					47.4*	47.4*	35.7*	35.7*	28.1*	29.1*	22.6*	24.9*	18.5*	20.0*	40.11"
0m t			12.6*	12.6*	22.2*	22.2*	16.2*	17.4*	12.6*	14.1*	10.2*	11.9*	8.4*	9.5*	12.3
0ft lb			29.1*	29.1*	47.7*	49.4*	35.0*	37.7*	27.2*	30.5*	22.0*	25.7*	14.8*	14.8*	40.2"
-1.5m t	12.3*	12.3*	18.8*	18.8*	22.0*	22.8*	15.9*	17.7*	12.4*	14.3*	10.1*	12.0*	6.4*	6.4*	11.8
-5ft lb	27.5*	27.5*	42.7*	42.7*	47.2*	49.3*	34.3*	38.3*	26.7*	31.0*	21.6*	25.9*	14.1*	14.1*	38.10"
-3.0m t	18.9*	18.9*	25.8*	25.8*	22.0*	22.0*	15.9*	17.3*	12.3*	14.1*	10.1*	11.6*	7.4*	7.4*	11.2
-10ft lb	42.5*	42.5*	58.7*	58.7*	47.4*	47.6*	34.2*	37.5*	26.6*	30.4*	21.7*	24.9*	16.4*	16.4*	36.7"
-4.5m t	25.9*	25.9*	26.1*	26.1*	20.3*	20.3*	16.1*	16.2*	12.5*	13.1*			9.1*	9.1*	10.3
-15ft lb	58.3*	58.3*	56.5*	56.5*	43.9*	43.9*	34.6*	35.0*	27.0*	28.1*			20.4*	20.4*	33.6"
-6.0m t	29.1*	29.1*	22.2*	22.2*	17.6*	17.6*	14.0*	14.0*					10.5*	10.5*	9.0
-20ft lb	62.5*	62.5*	47.6*	47.6*	37.6*	37.6*	29.8*	29.8*					23.2*	23.2*	29.2"
-7.5m t			15.9*	15.9*	12.6*	12.6*							9.7*	9.7*	7.2
-25ft lb			33.3*	33.3*	26.0*	26.0*							21.0*	21.0*	22.11"
12.0m t															
40ft lb															
10.5m t									9.4*	9.4*			5.4*	5.4*	9.5
35ft lb									17.3*	17.3*			11.9*	11.9*	30.7"
9.0m t									9.4*	9.4*	7.0*	7.0*	5.0*	5.0*	10.6
30ft lb									20.6*	20.6*			11.1*	11.1*	34.6"
7.5m t									9.8*	9.8*	9.4*	9.4*	4.9*	4.9*	11.4
25ft lb									21.4*	21.4*	20.6*	20.6*	10.7*	10.7*	37.4"
6.0m t							12.0*	12.0*	10.6*	10.6*	9.8*	9.8*	5.4*	5.4*	12.0
20ft lb							25.8*	25.8*	23.0*	23.0*	21.3*	21.3*	10.6*	10.6*	39.4"
4.5m t					17.3*	17.3*	13.7*	13.7*	11.6*	11.6*	10.3*	10.3*	8.9*	8.9*	12.4
15ft lb			54.6*	54.6*	37.2*	37.2*	29.4*	29.4*	25.1*	25.1*	22.5*	22.5*	15.2*	15.2*	40.6"
3.0m t					20.2*	20.2*	15.3*	15.3*	12.6*	12.6*	11.0*	11.0*	9.5*	9.9*	12.5
10ft lb					43.5*	43.5*	33.1*	33.1*	27.3*	27.3*	23.8*	23.8*	19.5*	19.5*	41'
1.5m t					22.1*	22.1*	16.7*	16.7*	13.5*	13.5*	11.3*	11.5*	9.3*	10.2*	12.5
5ft lb					47.7*	47.7*	36.0*	36.0*	29.2*	29.2*	24.3*	25.0*	19.8*	19.8*	40.11"
0m t			13.3*	13.3*	22.9*	22.9*	17.5*	17.5*	13.6*	14.1*	11.0*	11.9*	9.1*	9.1*	12.3
0ft lb			30.4*	30.4*	49.5*	49.5*	37.8*	37.8*	29.4*	30.6*	23.7*	25.8*	13.8*	13.8*	40.2"
-1.5m t	13.1*	13.1*	19.5*	19.5*	22.7*	22.7*	17.2*	17.7*	13.4*	14.3*	10.9*	12.0*	6.5*	6.5*	11.8
-5ft lb	29.1*	29.1*	44.2*	44.2*	49.2*	49.2*	37.2*	38.3*	28.9*	31.0*	23.4*	25.9*	14.3*	14.3*	38.10"
-3.0m t	19.7*	19.7*	26.7*	26.7*	21.8*	21.8*	17.2*	17.3*	13.4*	14.0*	10.9*	11.5*	7.6*	7.6*	11.2
-10ft lb	44.0*	44.0*	60.5*	60.5*	47.3*	47.3*	37.1*	37.3*	28.8*	30.3*	23.6*	24.7*	16.7*	16.7*	36.7"
-4.5m t	26.8*	26.8*	25.7*	25.7*	20.1*	20.1*	16.0*	16.0*	12.9*	12.9*			9.4*	9.4*	10.3
-15ft lb	60.1*	60.1*	55.8*	55.8*	43.4*	43.4*	34.6*	34.6*	27.7*	27.7*			20.9*	20.9*	33.6"
-6.0m t	28.3*	28.3*	21.6*	21.6*	17.1*	17.1*	13.6*	13.6*					10.5*	10.5*	9.0
-20ft lb	60.7*	60.7*	46.5*	46.5*	36.8*	36.8*	29.0*	29.0*					23.1*	23.1*	29.2"
-7.5m t					11.7*	11.7*							9.5*	9.5*	7.2
-25ft lb					24.2*	24.2*							20.5*	20.5*	22.11"

Hauteur Rotation de 360° Dans l'axe Portée max. * Limitée par l'hydraulique

Les charges en bout de balancier (sans accessoire) sont exprimées en tonnes (t) / lb x 1,000 et indiquées pour une rotation de la tourelle à 360°, sur une surface dure, horizontale et portant uniformément. Les autres valeurs sont indiquées pour la tourelle dans l'axe du châssis. Les valeurs sont déterminées avec des tuiles de 750 mm / 30". Conformément à la norme ISO 10567 les valeurs correspondent à 75% de la charge de basculement statique ou à 87% de la limite hydraulique (caractérisés par *). En cas de démontage du vérin de godet, du levier de renvoi et de la biellette, la charge est à majorer de 1,150 kg / 2,540 lb supplémentaires. La capacité de charge de la machine est limitée en fonction de la stabilité et des limites hydrauliques.

Déterminez la capacité de charge maximale à partir du tableau de charges affiché dans la cabine ou du tableau de charges inséré dans la notice d'instructions livrée avec la machine.

Balancier 5.00 m / 16'5"

Châssis	3.0m 10ft		4.5m 15ft		6.0m 20ft		7.5m 25ft		9.0m 30ft		10.5m 35ft		12.0m 40ft		m ft in	
12.0m t																
40ft lb																
10.5m t														4.2*	4.2*	10.5
35ft lb														9.3*	9.3*	33'11"
9.0m t											8.4*	8.4*		3.9*	3.9*	11.5
30ft lb											17.2*	17.2*		8.7*	8.7*	37'5"
7.5m t											8.6*	8.6*	5.7*	5.7*	3.8*	12.3
25ft lb											18.8*	18.8*	8.7*	8.7*	8.4*	40'
6.0m t									9.7*	9.7*	9.0*	9.0*	8.5*	8.5*	3.8*	12.8
20ft lb									21.0*	21.0*	19.7*	19.7*	16.6*	16.6*	8.3*	41'11"
4.5m t					15.2*	15.2*	12.4*	12.4*	10.7*	10.7*	9.6*	9.6*	9.0*	9.0*	3.8*	13.1
15ft lb					32.7*	32.7*	26.7*	26.7*	23.2*	23.2*	21.0*	21.0*	19.6*	19.6*	8.4*	43'
3.0m t			18.3*	18.3*	18.4*	18.4*	14.2*	14.2*	11.8*	11.8*	10.4*	10.4*	9.0*	9.4*	3.9*	13.3
10ft lb			45.2*	45.2*	39.5*	39.5*	30.6*	30.6*	25.6*	25.6*	22.5*	22.5*	19.2	20.5*	8.6*	43'6"
1.5m t			12.7*	12.7*	20.9*	20.9*	15.8*	15.8*	12.9*	12.9*	10.6	11.0*	8.7	9.8*	4.1*	13.2
5ft lb			29.8*	29.8*	45.0*	45.0*	34.1*	34.1*	27.9*	27.9*	22.9	23.9*	18.7	21.3*	9.1*	43'5"
0m t			14.5*	14.5*	22.3*	22.3*	16.5	16.9*	12.8	13.7*	10.3	11.6*	8.5	10.1*	4.4*	13.0
0ft lb			33.1*	33.1*	48.2*	48.2*	35.4	36.6*	27.5	29.6*	22.1	25.1*	18.2	21.9*	9.8*	42'8"
-1.5m t	11.9*	11.9*	18.3*	18.3*	22.0	22.8*	16.0	17.5*	12.4	14.2*	10.1	11.9*	8.4	10.2*	4.9*	12.6
-5ft lb	26.6*	26.6*	41.6*	41.6*	47.3	49.4*	34.4	37.9*	26.8	30.7*	21.6	25.7*	18.0	21.9*	10.8*	41'5"
-3.0m t	16.8*	16.8*	23.5*	23.5*	21.9	22.5*	15.8	17.5*	12.3	14.2*	10.0	11.8*	6.0*	6.0*	5.6*	12.0
-10ft lb	37.7*	37.7*	53.3*	53.3*	47.0	48.7*	34.0	37.9*	26.4	30.7*	21.5	25.5*			12.4*	39'5"
-4.5m t	22.3*	22.3*	28.2*	28.2*	21.4*	21.4*	15.9	16.9*	12.3	13.7*	10.1	11.1*			6.7*	11.2
-15ft lb	50.1*	50.1*	61.0*	61.0*	46.2*	46.2*	34.2	36.4*	26.6	29.5*	21.7	23.8*			14.9*	36'6"
-6.0m t	28.7*	28.7*	24.9*	24.9*	19.2*	19.2*	15.3*	15.3*	12.2*	12.2*					8.7*	10.0
-20ft lb	64.8*	64.8*	53.7*	53.7*	41.4*	41.4*	32.8*	32.8*	25.9*	25.9*					19.5*	32'7"
-7.5m t	26.7*	26.7*	19.9*	19.9*	15.6*	15.6*	12.1*	12.1*							9.8*	8.4
-25ft lb	56.5*	56.5*	42.3*	42.3*	33.0*	33.0*	25.3*	25.3*							21.5*	27'2"
12.0m t														4.6*	4.6*	
40ft lb																
10.5m t											4.8*	4.8*		4.2*	4.2*	10.5
35ft lb											8.4*	8.4*		9.2*	9.2*	33'11"
9.0m t											8.4*	8.4*		3.9*	3.9*	11.5
30ft lb											17.9*	17.9*		8.7*	8.7*	37'5"
7.5m t											8.6*	8.6*	6.1*	6.1*	3.8*	12.3
25ft lb											18.8*	18.8*	9.8*	9.8*	8.4*	40'
6.0m t									9.8*	9.8*	9.1*	9.1*	8.7*	8.7*	3.8*	12.8
20ft lb									21.2*	21.2*	19.8*	19.8*	17.1*	17.1*	8.3*	41'11"
4.5m t			21.8*	21.8*	15.6*	15.6*	12.6*	12.6*	10.8*	10.8*	9.7*	9.7*	9.0*	9.0*	3.8*	13.1
15ft lb			46.2*	46.2*	33.4*	33.4*	27.1*	27.1*	23.5*	23.5*	21.1*	21.1*	19.7*	19.7*	8.4*	43'
3.0m t			16.8*	16.8*	18.7*	18.7*	14.4*	14.4*	12.0*	12.0*	10.4*	10.4*	9.4*	9.4*	3.9*	13.3
10ft lb			41.4*	41.4*	40.1*	40.1*	31.0*	31.0*	25.9*	25.9*	22.7*	22.7*	20.6*	20.6*	8.7*	43'6"
1.5m t			12.7*	12.7*	21.1*	21.1*	15.9*	15.9*	13.0*	13.0*	11.1*	11.1*	9.4	9.8*	4.2*	13.2
5ft lb			29.7*	29.7*	45.4*	45.4*	34.4*	34.4*	28.1*	28.1*	24.1*	24.1*	20.2	21.4*	9.2*	43'5"
0m t			14.8*	14.8*	22.4*	22.4*	17.0*	17.0*	13.8	13.8*	11.1	11.6*	9.2	10.1*	4.5*	13.0
0ft lb			33.8*	33.8*	48.4*	48.4*	36.8*	36.8*	29.7	29.8*	23.9	25.2*	19.7	22.0*	9.9*	42'8"
-1.5m t	12.4*	12.4*	18.9*	18.9*	22.8*	22.8*	17.3	17.6*	13.4	14.2*	10.9	11.9*	9.0	10.2*	5.0*	12.6
-5ft lb	27.7*	27.7*	42.7*	42.7*	49.4*	49.4*	37.3	38.0*	29.0	30.7*	23.4	25.8*	19.5	20.9*	11.0*	41'5"
-3.0m t	17.4*	17.4*	24.2*	24.2*	22.4*	22.4*	17.1	17.5*	13.3	14.2*	10.8	11.8*			5.7*	12.0
-10ft lb	38.9*	38.9*	54.6*	54.6*	48.5*	48.5*	36.9	37.9*	28.7	30.7*	23.3	25.4*			12.6*	39'5"
-4.5m t	22.9*	22.9*	27.9*	27.9*	21.2*	21.2*	16.7*	16.7*	13.4	13.6*	10.9	11.0*			6.9*	11.2
-15ft lb	51.5*	51.5*	60.4*	60.4*	45.8*	45.8*	36.2*	36.2*	28.8	29.2*	23.5*	23.5*			15.3*	36'6"
-6.0m t	29.6*	29.6*	24.5*	24.5*	18.9*	18.9*	15.0*	15.0*	11.9*	11.9*					9.0*	10.0
-20ft lb	66.6*	66.6*	52.8*	52.8*	40.7*	40.7*	32.3*	32.3*	25.4*	25.4*					20.2*	32'7"
-7.5m t	25.6*	25.6*	19.2*	19.2*	15.0*	15.0*	11.6*	11.6*							9.7*	8.4
-25ft lb	54.2*	54.2*	40.8*	40.8*	31.8*	31.8*	24.0*	24.0*							21.3*	27'2"

Hauteur Rotation de 360° Dans l'axe Portée max. * Limitée par l'hydraulique

Les charges en bout de balancier (sans accessoire) sont exprimées en tonnes (t) / lb x 1,000 et indiquées pour une rotation de la tourelle à 360°, sur une surface dure, horizontale et portant uniformément. Les autres valeurs sont indiquées pour la tourelle dans l'axe du châssis. Les valeurs sont déterminées avec des tuiles de 750 mm / 30". Conformément à la norme ISO 10567 les valeurs correspondent à 75% de la charge de basculement statique ou à 87% de la limite hydraulique (caractérisés par *). En cas de démontage du vérin de godet, du levier de renvoi et de la biellette, la charge est à majorer de 1,150 kg / 2,540 lb / 825 kg¹⁾ / 1,820 lb¹⁾ supplémentaires. La capacité de charge de la machine est limitée en fonction de la stabilité et des limites hydrauliques.

Déterminez la capacité de charge maximale à partir du tableau de charges affiché dans la cabine ou du tableau de charges inséré dans la notice d'instructions livrée avec la machine.

¹⁾ pour balancier 5.00 m / 16'5"

Forces de levage

avec flèche monobloc 10.00 m / 32'10", contrepoids 14.5 t / 31,970 lb et tuiles 750 mm / 30"

Balancier 3.00 m / 9'10"

Châssis	3.0m 10ft		4.5m 15ft		6.0m 20ft		7.5m 25ft		9.0m 30ft		10.5m 35ft		12.0m 40ft		13.5m 45ft		15.0m 50ft		m ft in				
12.0m t 40ft lb																							
10.5m t 35ft lb																					7.8*	7.8*	10.4
9.0m t 30ft lb												7.7*	7.7*								17.2*	17.2*	33'8"
7.5m t 25ft lb												8.8*	8.8*	8.0*	8.0*	7.7*	7.7*				16.8*	16.8*	37'4"
6.0m t 20ft lb												19.0*	19.0*	17.4*	17.4*						7.5*	7.5*	12.2
4.5m t 15ft lb												10.7*	10.7*	9.1*	9.1*	8.2*	8.2*				16.4*	16.4*	39'11"
3.0m t 10ft lb												11.9*	11.9*	9.7*	9.7*	7.9*	7.9*				7.4*	7.4*	12.7
1.5m t 5ft lb												25.5*	25.5*	20.9*	20.9*	18.5*	18.5*				16.4*	16.4*	41'8"
0m t 0ft lb												29.6*	29.6*	23.1*	23.1*	19.8*	19.8*				7.2	7.5*	13.1
-1.5m t -5ft lb												11.7*	11.7*	9.7	9.8*	8.1	8.6*				16.0	16.6*	42'10"
-3.0m t -10ft lb												24.6	26.8*	20.2	22.3*	16.8	19.5*				6.9	7.8*	13.2
-4.5m t -15ft lb												11.2	12.8*	9.1	10.7*	7.7	9.3*				15.3	17.1*	43'4"
-6.0m t -20ft lb												14.4	15.9*	11.1	13.0*	9.0	10.9*				15.2	18.9*	42'7"
-7.5m t -25ft lb												30.9	34.4*	23.9	28.1*	19.5	23.6*				7.2	8.9*	12.6
-9.0m t -30ft lb												18.4*	18.4*	14.5	15.5*	11.2	12.8*				15.9	19.6*	41'2"
-10.5m t -35ft lb												40.2*	40.2*	31.2	33.6*	24.1	27.8*				7.8	9.2*	12.0
12.0m t 40ft lb												20.1*	20.1*	17.6*	17.6*	14.8*	14.8*				19.4	20.9*	36'4"
10.5m t 35ft lb												44.2*	44.2*	38.4*	38.4*	31.9	32.0*				19.4	20.9*	36'4"
9.0m t 30ft lb												19.0*	19.0*	16.2*	16.2*	13.5*	13.5*				9.7*	9.7*	10.0
7.5m t 25ft lb												41.3*	41.3*	34.9*	34.9*	29.2*	29.2*				21.4*	21.4*	32'5"
6.0m t 20ft lb												16.1*	16.1*	13.6*	13.6*	11.2*	11.2*				9.6*	9.6*	8.4
4.5m t 15ft lb												34.5*	34.5*	29.1*	29.1*	23.7*	23.7*				21.2*	21.2*	26'11"
3.0m t 10ft lb																							
1.5m t 5ft lb																							
0m t 0ft lb																							
-1.5m t -5ft lb																							
-3.0m t -10ft lb																							
-4.5m t -15ft lb																							
-6.0m t -20ft lb																							
-7.5m t -25ft lb																							
-9.0m t -30ft lb																							
-10.5m t -35ft lb																							
12.0m t 40ft lb																							
10.5m t 35ft lb																							
9.0m t 30ft lb																							
7.5m t 25ft lb																							
6.0m t 20ft lb																							
4.5m t 15ft lb																							
3.0m t 10ft lb																							
1.5m t 5ft lb																							
0m t 0ft lb																							
-1.5m t -5ft lb																							
-3.0m t -10ft lb																							
-4.5m t -15ft lb																							
-6.0m t -20ft lb																							
-7.5m t -25ft lb																							
-9.0m t -30ft lb																							
-10.5m t -35ft lb																							

Hauteur Rotacion de 360° Dans l'axe Portée max. * Limitée par l'hydraulique

Les charges en bout de balancier (sans accessoire) sont exprimées en tonnes (t) / lb x 1,000 et indiquées pour une rotation de la tourelle à 360°, sur une surface dure, horizontale et portant uniformément. Les autres valeurs sont indiquées pour la tourelle dans l'axe du châssis. Les valeurs sont déterminées avec des tuiles de 750 mm / 30". Conformément à la norme ISO 10567 les valeurs correspondent à 75% de la charge de basculement statique ou à 87% de la limite hydraulique (caractérisés par *). En cas de démontage du vérin de godet, du levier de renvoi et de la biellette, la charge est à majorer de 1,150 kg / 2,540 lb supplémentaires. La capacité de charge de la machine est limitée en fonction de la stabilité et des limites hydrauliques.

Déterminez la capacité de charge maximale à partir du tableau de charges affiché dans la cabine ou du tableau de charges inséré dans la notice d'instructions livrée avec la machine.

Balancier 3.40 m / 11'2"

Châssis	3.0m 10ft		4.5m 15ft		6.0m 20ft		7.5m 25ft		9.0m 30ft		10.5m 35ft		12.0m 40ft		13.5m 45ft		15.0m 50ft		m ft in		
12.0m t																					
40ft lb																					
10.5m t											7.2*	7.2*							6.7*	6.7*	10.9
35ft lb											16.1*	16.1*							14.9*	14.9*	35'2"
9.0m t											7.2*	7.2*							6.4*	6.4*	11.9
30ft lb											15.9*	15.9*							14.2*	14.2*	38'8"
7.5m t									8.3*	8.3*	7.6*	7.6*		7.2*	7.2*				6.3*	6.3*	12.6
25ft lb									18.1*	18.1*	16.6*	16.6*		15.9*	15.9*				13.9*	13.9*	41'2"
6.0m t						11.3*	11.3*		9.3*	9.3*	8.2*	8.2*		7.5*	7.5*				6.3*	6.3*	13.1
20ft lb						24.2*	24.2*		20.0*	20.0*	17.7*	17.7*		16.4*	16.4*				13.8*	13.8*	43'
4.5m t						13.1*	13.1*		10.3*	10.3*	8.8*	8.8*		7.9*	7.9*				6.4*	6.4*	13.4
15ft lb						28.1*	28.1*		22.2*	22.2*	19.1*	19.1*		17.2*	17.2*				14.0*	14.0*	44'1"
3.0m t						14.7*	14.7*		11.3*	11.3*	9.5*	9.5*		8.0*	8.3*	6.7	7.7*		6.6*	6.6*	13.6
10ft lb						31.5*	31.5*		24.4*	24.4*	20.5*	20.5*		17.3	18.1*				14.5*	14.5*	44'7"
1.5m t						14.3	15.6*		11.4	12.1*	9.3	10.0*		7.8	8.7*	6.5	7.9*		6.5	6.9*	13.6
5ft lb						30.9	33.5*		24.6	26.1*	20.1	21.7*		16.7	19.0*				14.3	15.2*	44'6"
0m t						14.2	15.9*		11.1	12.6*	9.1	10.5*		7.6	9.1*				6.6	7.4*	13.4
0ft lb						30.5	34.3*		23.9	27.3*	19.5	22.7*		16.3	19.6*				14.4	16.2*	43'10"
-1.5m t						14.2	15.9*		11.0	12.8*	8.9	10.7*		7.5	9.2*				6.8	8.1*	13.0
-5ft lb						30.5	34.3*		23.7	27.8*	19.3	23.2*		16.2	20.0*				15.0	17.8*	42'6"
-3.0m t						19.0*	19.0*		14.3	15.6*	11.0	12.8*		9.0	10.7*				7.3	8.7*	12.4
-10ft lb						41.3*	41.3*		30.8	33.7*	23.8	27.7*		19.3	23.2*				16.1	19.3*	40'7"
-4.5m t			21.6*	21.6*		18.1*	18.1*		14.6	14.9*	11.2	12.4*		9.1	10.4*				8.2	9.1*	11.6
-15ft lb	45.3*	45.3*	47.2*	47.2*		39.4*	39.4*		31.4	32.4*	24.2	26.8*		19.7	22.4*				18.1	20.0*	37'10"
-6.0m t	24.5*	24.5*	20.2*	20.2*		16.7*	16.7*		13.9*	13.9*	11.5*	11.5*							9.3*	9.3*	10.5
-20ft lb	53.4*	53.4*	43.8*	43.8*		36.2*	36.2*		29.9*	29.9*	24.7*	24.7*							20.6*	20.6*	34'
-7.5m t			17.4*	17.4*		14.4*	14.4*		11.9*	11.9*									9.4*	9.4*	9.0
-25ft lb			37.4*	37.4*		30.9*	30.9*		25.4*	25.4*									20.7*	20.7*	28'11"
-9.0m t						10.2*	10.2*												8.8*	8.8*	6.8
-30ft lb																					
-10.5m t																					
-35ft lb																					
12.0m t																					
40ft lb																					
10.5m t											7.2*	7.2*							6.7*	6.7*	10.9
35ft lb											16.0*	16.0*							14.8*	14.8*	35'2"
9.0m t											7.3*	7.3*							6.4*	6.4*	11.9
30ft lb											15.9*	15.9*							14.2*	14.2*	38'8"
7.5m t									8.4*	8.4*	7.7*	7.7*		7.3*	7.3*				6.3*	6.3*	12.6
25ft lb									18.2*	18.2*	16.7*	16.7*		16.0*	16.0*				13.9*	13.9*	41'2"
6.0m t						11.5*	11.5*		9.4*	9.4*	8.2*	8.2*		7.6*	7.6*				6.3*	6.3*	13.1
20ft lb						24.6*	24.6*		20.2*	20.2*	17.8*	17.8*		16.5*	16.5*				13.9*	13.9*	43'
4.5m t						13.3*	13.3*		10.4*	10.4*	8.9*	8.9*		8.0*	8.0*				6.4*	6.4*	13.4
15ft lb						28.5*	28.5*		22.5*	22.5*	19.2*	19.2*		17.3*	17.3*				14.1*	14.1*	44'1"
3.0m t						14.8*	14.8*		11.4*	11.4*	9.5*	9.5*		8.4*	8.4*	7.2	7.7*		6.6*	6.6*	13.6
10ft lb						31.8*	31.8*		24.6*	24.6*	20.6*	20.6*		18.2*	18.2*				14.5*	14.5*	44'7"
1.5m t						15.6	15.6*		12.2*	12.2*	10.1*	10.1*		8.4	8.8*	7.1	7.9*		6.9*	6.9*	13.6
5ft lb						33.6*	33.6*		26.3*	26.3*	21.8*	21.8*		18.2	19.0*				15.3*	15.3*	44'6"
0m t						15.5	15.9*		12.1	12.7*	9.9	10.5*		8.3	9.1*				7.2	7.4*	13.4
0ft lb						33.4	34.3*		26.1	27.3*	21.3	22.8*		17.8	19.7*				15.8	16.4*	43'10"
-1.5m t						15.5	15.8*		12.0	12.9*	9.8	10.7*		8.2	9.2*				7.5	8.2*	13.0
-5ft lb						31.3*	31.3*		33.4	34.3*	25.9	27.8*		21.1	23.2*				16.5	18.0*	42'6"
-3.0m t						18.9*	18.9*		15.5*	15.5*	12.1	12.8*		9.8	10.7*				8.1	8.8*	12.4
-10ft lb						41.1*	41.1*		33.6*	33.6*	26.0	27.6*		21.1	23.2*				17.8	19.4*	40'7"
-4.5m t						18.0*	18.0*		14.8*	14.8*	12.3	12.3*		10.0	10.3*				9.0	9.1*	11.6
-15ft lb	47.2*	47.2*	47.0*	47.0*		39.1*	39.1*		32.2*	32.2*	26.5	26.6*		21.6	22.2*				20.0	20.1*	37'10"
-6.0m t	24.3*	24.3*	20.0*	20.0*		16.5*	16.5*		13.7*	13.7*	11.3*	11.3*							9.3*	9.3*	10.5
-20ft lb	53.0*	53.0*	43.3*	43.3*		35.8*	35.8*		29.6*	29.6*	24.4*	24.4*							20.6*	20.6*	34'
-7.5m t			17.0*	17.0*		14.1*	14.1*		11.6*	11.6*									9.4*	9.4*	9.0
-25ft lb			36.5*	36.5*		30.2*	30.2*		24.7*	24.7*									20.7*	20.7*	28'11"
-9.0m t																			8.8*	8.8*	6.8
-30ft lb																					
-10.5m t																					
-35ft lb																					

Hauteur Rotation de 360° Dans l'axe Portée max. * Limitée par l'hydraulique

Les charges en bout de balancier (sans accessoire) sont exprimées en tonnes (t) / lb x 1,000 et indiquées pour une rotation de la tourelle à 360°, sur une surface dure, horizontale et portant uniformément. Les autres valeurs sont indiquées pour la tourelle dans l'axe du châssis. Les valeurs sont déterminées avec des tuiles de 750 mm / 30°. Conformément à la norme ISO 10567 les valeurs correspondent à 75% de la charge de basculement statique ou à 87% de la limite hydraulique (caractérisés par *). En cas de démontage du vérin de godet, du levier de renvoi et de la biellette, la charge est à majorer de 1,150 kg / 2,540 lb supplémentaires. La capacité de charge de la machine est limitée en fonction de la stabilité et des limites hydrauliques.

Déterminez la capacité de charge maximale à partir du tableau de charges affiché dans la cabine ou du tableau de charges inséré dans la notice d'instructions livrée avec la machine.

Forces de levage

avec flèche monobloc 10.00 m / 32'10", contrepoids 14.5 t / 31,970 lb et tuiles 750 mm / 30"

Balancier 4.20 m / 13'9"

Châssis	3.0m 10ft		4.5m 15ft		6.0m 20ft		7.5m 25ft		9.0m 30ft		10.5m 35ft		12.0m 40ft		13.5m 45ft		15.0m 50ft		m ft in			
12.0m t 40ft lb																				5.3*	5.3*	10.6
10.5m t 35ft lb																				4.9*	4.9*	11.8
9.0m t 30ft lb													6.3*	6.3*					10.9*	10.9*	38'4"	
7.5m t 25ft lb												6.9*	6.9*	6.5*	6.5*				10.4*	10.4*	41'6"	
6.0m t 20ft lb					13.3*	13.3*	10.1*	10.1*	8.4*	8.4*	7.4*	7.4*	6.8*	6.8*	6.6*	6.6*			10.2*	10.2*	43'11"	
4.5m t 15ft lb					28.3*	28.3*	21.6*	21.6*	18.2*	18.2*	16.1*	16.1*	14.9*	14.9*	14.0*	14.0*			10.1*	10.1*	45'6"	
3.0m t 10ft lb							13.5*	13.5*	10.5*	10.5*	8.8*	8.8*	7.8*	7.8*	6.6*	7.1*			10.2*	10.2*	46'7"	
1.5m t 5ft lb							14.5	14.7*	11.4*	11.4*	9.3	9.5*	7.7	8.2*	6.4	7.4*			10.5*	10.5*	47'	
0m t 0ft lb							14.1	15.3*	11.0	12.1*	9.0	10.0*	7.4	8.6*	6.3	7.7*			11.0*	11.0*	47'	
-1.5m t -5ft lb					14.6*	14.6*	13.9	15.6*	10.8	12.5*	8.8	10.4*	7.3	8.9*	6.2	7.8*			11.8*	11.8*	46'4"	
-3.0m t -10ft lb			14.0*	14.0*	19.6*	19.6*	14.0	15.5*	10.8	12.6*	8.7	10.5*	7.3	9.0*	6.4	6.5*			12.9*	12.9*	45'1"	
-4.5m t -15ft lb	17.3*	17.3*	20.6*	20.6*	18.8*	18.8*	14.2	15.1*	10.9	12.4*	8.8	10.4*	7.4	8.7*	7.1	7.5*			15.7*	15.7*	40'8"	
-6.0m t -20ft lb	38.8*	38.8*	46.8*	46.8*	40.8*	40.8*	30.5	32.7*	23.4	26.8*	18.9	22.4*	16.0	18.7*	8.2	8.5*			18.3*	18.3*	37'2"	
-7.5m t -25ft lb	23.2*	23.2*	22.2*	22.2*	17.6*	17.6*	14.3*	14.3*	11.2	11.8*	9.1	9.8*			8.8*	8.8*			19.4*	19.4*	32'7"	
-9.0m t -30ft lb	52.3*	52.3*	48.2*	48.2*	38.2*	38.2*	30.9*	30.9*	24.0	25.4*	19.6	20.9*			15.7*	15.7*			19.2*	19.2*	26'2"	
-10.5m t -35ft lb	26.0*	26.0*	19.7*	19.7*	15.8*	15.8*	12.9*	12.9*	10.5*	10.5*												
	55.9*	55.9*	42.4*	42.4*	33.9*	33.9*	27.6*	27.6*	22.3*	22.3*												
	15.7*	15.7*	12.7*	12.7*	10.1*	10.1*																
	33.1*	33.1*	26.7*	26.7*	20.9*	20.9*																
12.0m t 40ft lb																			5.2*	5.2*	10.6	
10.5m t 35ft lb																			11.6*	11.6*		
9.0m t 30ft lb													6.3*	6.3*					4.9*	4.9*	11.8	
7.5m t 25ft lb												14.1*	14.1*	14.0*	14.0*				10.8*	10.8*	38'4"	
6.0m t 20ft lb					13.8*	13.8*	10.3*	10.3*	8.5*	8.5*	7.5*	7.5*	6.9*	6.9*	6.6*	6.6*			10.3*	10.3*	41'6"	
4.5m t 15ft lb					29.0*	29.0*	22.0*	22.0*	18.4*	18.4*	16.3*	16.3*	15.0*	15.0*	14.5*	14.5*			10.1*	10.1*	45'6"	
3.0m t 10ft lb							12.1*	12.1*	9.6*	9.6*	8.2*	8.2*	7.3*	7.3*	6.8*	6.8*			10.3*	10.3*	46'7"	
1.5m t 5ft lb							13.7*	13.7*	10.6*	10.6*	8.9*	8.9*	7.8*	7.8*	7.1*	7.1*			10.6*	10.6*	47'	
0m t 0ft lb							29.3*	29.3*	22.9*	22.9*	19.2*	19.2*	16.9*	16.9*	15.4	15.5*			11.1*	11.1*	47'	
-1.5m t -5ft lb					15.3*	15.3*	15.2	15.6*	11.8	12.5*	9.6	10.4*	8.0	8.9*	6.8	7.8*			11.9*	11.9*	46'4"	
-3.0m t -10ft lb			14.8*	14.8*	19.5*	19.5*	15.3	15.5*	11.8	12.6*	9.5	10.5*	8.0	8.9*					13.0*	13.0*	45'1"	
-4.5m t -15ft lb	17.9*	17.9*	21.4*	21.4*	18.7*	18.7*	15.1*	15.1*	11.9	12.3*	9.6	10.3*	8.1	8.7*	6.6*	6.6*			14.6*	14.6*	43'4"	
-6.0m t -20ft lb	40.1*	40.1*	48.3*	48.3*	40.6*	40.6*	32.6*	32.6*	25.7	26.7*	20.8	22.3*	17.6	18.6*	17.1*	17.1*			17.1*	17.1*	40'8"	
-7.5m t -25ft lb	23.9*	23.9*	22.0*	22.0*	17.5*	17.5*	14.2*	14.2*	11.7*	11.7*	9.7*	9.7*			8.6*	8.6*			18.9*	18.9*	37'2"	
-9.0m t -30ft lb	53.8*	53.8*	47.7*	47.7*	37.8*	37.8*	30.7*	30.7*	25.2*	25.2*	20.7*	20.7*			8.8*	8.8*			19.4*	19.4*	32'7"	
-10.5m t -35ft lb	25.5*	25.5*	19.3*	19.3*	15.5*	15.5*	12.7*	12.7*	10.3*	10.3*					8.7*	8.7*			19.0*	19.0*	26'2"	
	54.8*	54.8*	41.6*	41.6*	33.4*	33.4*	27.1*	27.1*	21.8*	21.8*												
	15.1*	15.1*	12.2*	12.2*	9.6*	9.6*																
	31.9*	31.9*	25.7*	25.7*	19.6*	19.6*																

Hauteur Rotation de 360° Dans l'axe Portée max. * Limitée par l'hydraulique

Les charges en bout de balancier (sans accessoire) sont exprimées en tonnes (t) / lb x 1,000 et indiquées pour une rotation de la tourelle à 360°, sur une surface dure, horizontale et portant uniformément. Les autres valeurs sont indiquées pour la tourelle dans l'axe du châssis. Les valeurs sont déterminées avec des tuiles de 750 mm / 30". Conformément à la norme ISO 10567 les valeurs correspondent à 75% de la charge de basculement statique ou à 87% de la limite hydraulique (caractérisés par *). En cas de démontage du vérin de godet, du levier de renvoi et de la biellette, la charge est à majorer de 1,150 kg / 2,540 lb supplémentaires. La capacité de charge de la machine est limitée en fonction de la stabilité et des limites hydrauliques.

Déterminez la capacité de charge maximale à partir du tableau de charges affiché dans la cabine ou du tableau de charges inséré dans la notice d'instructions livrée avec la machine.

Balancier 5.00 m / 16'5"

Châssis	3.0m 10ft		4.5m 15ft		6.0m 20ft		7.5m 25ft		9.0m 30ft		10.5m 35ft		12.0m 40ft		13.5m 45ft		15.0m 50ft		m ft in		
12.0m t 40ft lb																			4.1*	4.1*	11.6
10.5m t 35ft lb													5.7*	5.7*					3.8*	3.8*	12.7
9.0m t 30ft lb													5.7*	5.7*		4.3*	4.3*		3.7*	3.7*	13.6
7.5m t 25ft lb													6.0*	6.0*		5.9*	5.9*		3.6*	3.6*	14.2
6.0m t 20ft lb												6.9*	6.9*	6.4*	6.4*	6.1*	6.1*		3.6*	3.6*	14.7
4.5m t 15ft lb			14.8*	14.8*	10.8*	10.8*	8.8*	8.8*	8.8*	8.8*	7.6*	7.6*	6.8*	6.8*	6.4*	6.4*			3.6*	3.6*	15.0
3.0m t 10ft lb			31.4*	31.4*	23.2*	23.2*	19.0*	19.0*	16.5*	16.5*	14.9*	14.9*	13.9*	13.9*	13.3*	13.3*			8.0*	8.0*	49.1*
1.5m t 5ft lb					23.4*	23.4*	30.0*	30.0*	23.5*	23.5*	19.6*	19.6*	16.8*	17.1*	13.9*	15.4*	4.7*	4.7*	3.7*	3.7*	15.1
0m t 0ft lb					11.8*	11.8*	14.2	14.8*	11.2	11.7*	9.1	9.7*	7.5	8.3*	6.3	7.4*			4.1*	4.1*	14.9
-1.5m t -5ft lb			8.6*	8.6*	15.4*	15.4*	13.9	15.4*	10.8	12.2*	8.8	10.1*	7.3	8.7*	6.2	7.6*			4.5*	4.5*	14.5
-3.0m t -10ft lb	10.7*	10.7*	13.5*	13.5*	19.4	19.9*	13.8	15.5*	10.7	12.5*	8.7	10.4*	7.2	8.9*	6.1	7.7*			5.0*	5.0*	14.0
-4.5m t -15ft lb	15.1*	15.1*	18.4*	18.4*	19.4*	19.4*	13.9	15.3*	10.7	12.5*	8.7	10.4*	7.2	8.8*					5.7*	5.7*	13.3
-6.0m t -20ft lb	19.8*	19.8*	24.0*	24.0*	18.5*	18.5*	14.2	14.8*	10.9	12.1*	8.8	10.1*	7.4	8.4*					6.8*	6.8*	12.4
-7.5m t -25ft lb	25.2*	25.2*	21.8*	21.8*	17.0*	17.0*	13.7*	13.7*	11.2*	11.2*	9.2*	9.2*							8.2*	8.2*	11.1
-9.0m t -30ft lb	25.1*	25.1*	18.5*	18.5*	14.6*	14.6*	11.8*	11.8*	9.3*	9.3*									8.4*	8.4*	9.5
-10.5m t -35ft lb					10.3*	10.3*			19.3*	19.3*									8.2*	8.2*	7.2
12.0m t 40ft lb																			4.0*	4.0*	11.6
10.5m t 35ft lb													5.7*	5.7*					3.8*	3.8*	12.7
9.0m t 30ft lb													5.8*	5.8*		4.9*	4.9*		3.6*	3.6*	13.6
7.5m t 25ft lb													12.6*	12.6*					8.0*	8.0*	44.4*
6.0m t 20ft lb													6.0*	6.0*		5.9*	5.9*		3.6*	3.6*	14.2
4.5m t 15ft lb			15.2*	15.2*	11.0*	11.0*	8.9*	8.9*	7.7*	7.7*	6.9*	6.9*	6.4*	6.4*	6.1*	6.1*			3.6*	3.6*	15.0
3.0m t 10ft lb					27.3*	27.3*	21.6*	21.6*	18.2*	18.2*	16.1*	16.1*	16.1*	16.1*	14.7*	14.7*			8.2*	8.2*	49.6*
1.5m t 5ft lb					23.5*	23.5*	30.2*	30.2*	23.7*	23.7*	19.7*	19.7*	17.2*	17.2*	15.2	15.5*	4.5*	4.5*	3.9*	3.9*	15.1
0m t 0ft lb					12.2*	12.2*	14.9*	14.9*	11.7*	11.7*	9.7*	9.7*	8.2	8.4*	6.9	7.4*			4.2*	4.2*	14.9
-1.5m t -5ft lb			9.2*	9.2*	15.9*	15.9*	15.2	15.4*	11.8	12.3*	9.6	10.2*	8.0	8.7*	6.8	7.6*			4.5*	4.5*	14.5
-3.0m t -10ft lb	11.2*	11.2*	14.0*	14.0*	19.9*	19.9*	15.1	15.5*	11.7	12.5*	9.5	10.4*	7.9	8.9*	6.7	7.7*			5.0*	5.0*	14.0
-4.5m t -15ft lb	15.6*	15.6*	19.0*	19.0*	19.3*	19.3*	15.3	15.3*	11.7	12.4*	9.5	10.4*	7.9	8.8*					5.8*	5.8*	13.3
-6.0m t -20ft lb	20.4*	20.4*	23.8*	23.8*	18.4*	18.4*	14.7*	14.7*	12.0	12.0*	9.7	10.0*	8.2	8.3*					7.0*	7.0*	12.4
-7.5m t -25ft lb	25.8*	25.8*	21.5*	21.5*	16.8*	16.8*	13.5*	13.5*	11.1*	11.1*	9.0*	9.0*							8.3*	8.3*	11.1
-9.0m t -30ft lb	24.3*	24.3*	18.0*	18.0*	14.2*	14.2*	11.5*	11.5*	9.0*	9.0*									8.4*	8.4*	9.5
-10.5m t -35ft lb					9.6*	9.6*													8.2*	8.2*	7.2

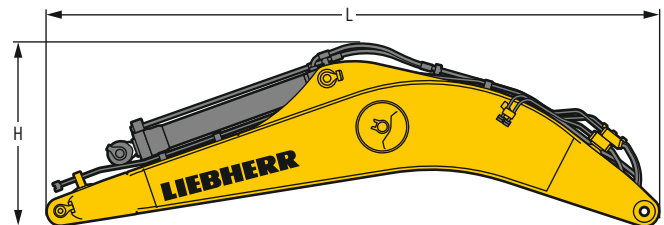
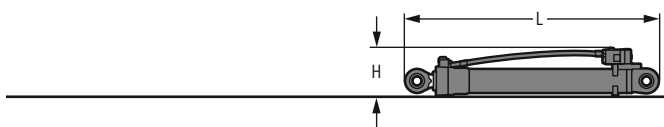
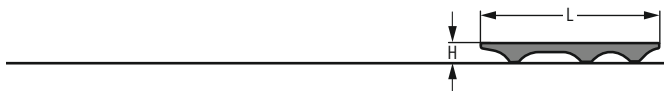
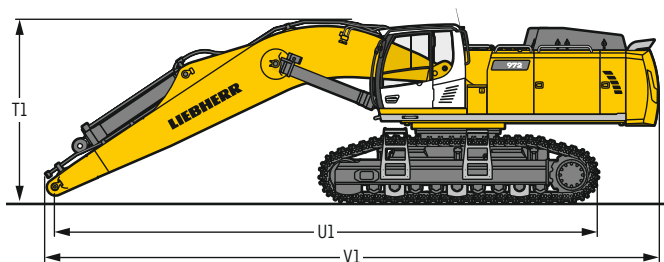
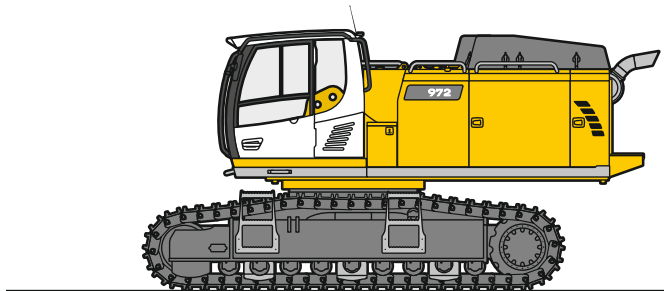
Hauteur Rotation de 360° Dans l'axe Portée max. * Limitée par l'hydraulique

Les charges en bout de balancier (sans accessoire) sont exprimées en tonnes (t) / lb x 1,000 et indiquées pour une rotation de la tourelle à 360°, sur une surface dure, horizontale et portant uniformément. Les autres valeurs sont indiquées pour la tourelle dans l'axe du châssis. Les valeurs sont déterminées avec des tuiles de 750 mm / 30". Conformément à la norme ISO 10567 les valeurs correspondent à 75% de la charge de basculement statique ou à 87% de la limite hydraulique (caractérisés par *). En cas de démontage du vérin de godet, du levier de renvoi et de la biellette, la charge est à majorer de 1,150 kg / 2,540 lb / 825 kg³ / 1,820 lb³ supplémentaires. La capacité de charge de la machine est limitée en fonction de la stabilité et des limites hydrauliques.

Déterminez la capacité de charge maximale à partir du tableau de charges affiché dans la cabine ou du tableau de charges inséré dans la notice d'instructions livrée avec la machine.

¹⁾ pour balancier 5.00 m / 16'5"

Dimensions et poids



Pelle de base

Largeur des tuiles	mm / in	500 / 20"	600 / 24"	750 / 30"
Poids rétro avec châssis HD sans contrepoids	kg / lb	40,750 / 89,840	41,450 / 91,380	42,400 / 93,480
Poids chouteur avec châssis HD sans contrepoids	kg / lb	40,750 / 89,840	41,450 / 91,380	42,400 / 93,480
Poids rétro avec châssis LC-V sans contrepoids	kg / lb	43,450 / 95,790	44,150 / 97,330	45,250 / 99,760

Pelle sans balancier

			HD	LC-V
T1	Flèche monobloc 7.00 m / 23'	mm / ft in	3,400 / 11'2"	3,550 / 11'8"
	Flèche monobloc 8.20 m / 26'11"	mm / ft in	3,650 / 12'	3,750 / 12'4"
	Flèche monobloc 10.00 m / 32'10"	mm / ft in	4,100 / 13'5"	4,200 / 13'9"
U1	Flèche monobloc 7.00 m / 23'	mm / ft in	9,950 / 32'8"	9,900 / 32'6"
	Flèche monobloc 8.20 m / 26'11"	mm / ft in	11,200 / 36'9"	11,200 / 36'9"
	Flèche monobloc 10.00 m / 32'10"	mm / ft in	13,100 / 43'	13,100 / 43'
V1	Flèche monobloc 7.00 m / 23'	mm / ft in	11,450 / 37'7"	11,450 / 37'7"
	Flèche monobloc 8.20 m / 26'11"	mm / ft in	12,700 / 41'8"	12,700 / 41'8"
	Flèche monobloc 10.00 m / 32'10"	mm / ft in	14,550 / 47'9"	14,550 / 47'9"

Rehausse de cabine

			800 mm / 2'7"
L	Longueur	mm / ft in	1,890 / 6'2"
H	Hauteur	mm / ft in	930 / 3'1"
	Largeur	mm / ft in	1,370 / 4'6"
	Poids	kg / lb	600 / 1,320

Contrepoids

			Std	lourd
L	Longueur	mm / ft in	770 / 2'6"	770 / 2'6"
H	Hauteur	mm / ft in	1,550 / 5'1"	1,550 / 5'1"
	Largeur	mm / ft in	3,360 / 11'	3,360 / 11'
	Poids	kg / lb	11,000 / 24,250	14,500 / 31,970

Grille de protection supérieure

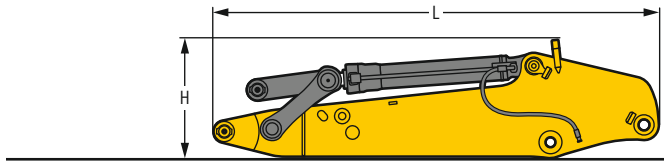
L	Longueur	mm / ft in	1,960 / 6'5"
H	Hauteur	mm / ft in	190 / 7"
	Largeur	mm / ft in	1,110 / 3'8"
	Poids	kg / lb	75 / 170

Vérins de flèche (deux)

L	Longueur	mm / ft in	2,650 / 8'8"
H	Hauteur	mm / ft in	490 / 1'7"
	Largeur	mm / ft in	360 / 1'2"
	Poids	kg / lb	2 x 750 / 2 x 1,650

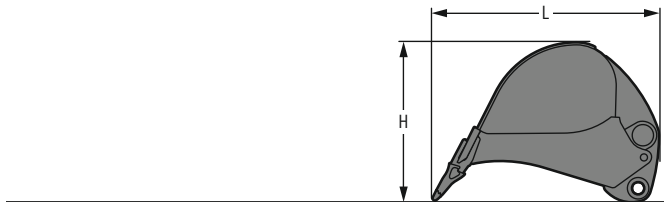
Flèche monobloc avec vérin de balancier

	Longueur	m / ft in	7.00 / 23'	8.20 / 26'11"	10.00 / 32'10"
L	Longueur	mm / ft in	7,350 / 24'1"	8,550 / 28' 1"	10,350 / 33'11"
H	Hauteur	mm / ft in	2,200 / 7'3"	2,050 / 6' 9"	2,350 / 7' 9"
	Largeur	mm / ft in	1,450 / 4'9"	1,450 / 4' 9"	1,450 / 4' 9"
	Poids	kg / lb	7,200 / 15,870	7,900 / 17,420	9,000 / 19,840



Balancier avec vérin de godet

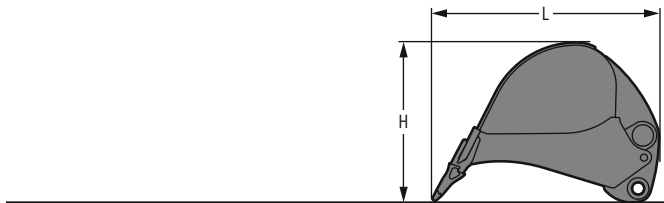
Longueur	m / ft in	2,60 / 8'6"	3,00 / 9'10"	3,40 / 11'2"	4,20 / 13' 9"	5,00 / 16' 5"
L Longueur	mm / ft in	3,950 / 13'	4,250 / 13'11"	4,650 / 15'3"	5,450 / 17'11"	6,250 / 20' 6"
H Hauteur	mm / ft in	1,250 / 4'1"	1,250 / 4' 1"	1,250 / 4'1"	1,200 / 3'11"	1,200 / 3'11"
Largeur	mm / ft in	950 / 3'1"	950 / 3' 1"	950 / 3'1"	950 / 3' 1"	850 / 2' 9"
Poids	kg / lb	3,500 / 7,720	3,650 / 8,050	3,800 / 8,380	4,100 / 9,040	4,200 / 9,260



Godets rétro

Std

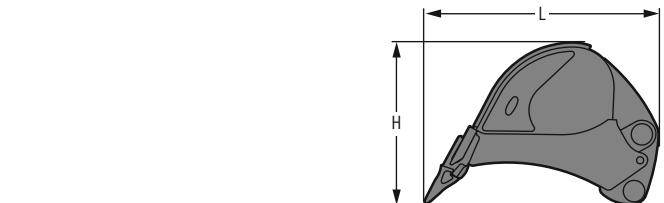
Largeur de coupe	mm / ft in	1,400 / 4'7"	1,700 / 5'7"	1,950 / 6'5"	2,150 / 7'1"
Capacité	m ³ / yd ³	2,00 / 2,62	2,50 / 3,27	3,00 / 3,92	3,50 / 4,58
L Longueur	mm / ft in	2,300 / 7'7"	2,300 / 7'7"	2,300 / 7'7"	2,300 / 7'7"
H Hauteur	mm / ft in	1,550 / 5'1"	1,550 / 5'1"	1,550 / 5'1"	1,550 / 5'1"
Largeur	mm / ft in	1,450 / 4'9"	1,750 / 5'9"	2,000 / 6'7"	2,200 / 7'3"
Poids	kg / lb	2,500 / 5,510	2,850 / 6,280	3,100 / 6,830	3,350 / 7,390



Godets rétro

Std

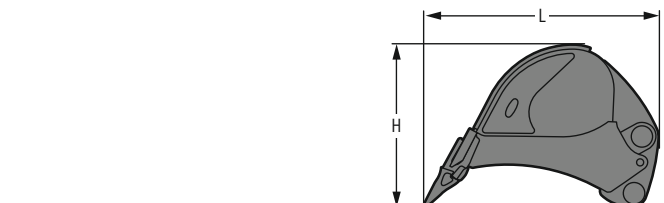
Largeur de coupe	mm / ft in	1,950 / 6'5"	2,150 / 7'1"	2,250 / 7'5"	2,450 / 8'
Capacité	m ³ / yd ³	4,00 / 5,23	4,50 / 5,88	5,00 / 6,54	5,50 / 7,19
L Longueur	mm / ft in	2,500 / 8' 2"	2,500 / 8' 2"	2,500 / 8' 2"	2,500 / 8' 2"
H Hauteur	mm / ft in	1,800 / 5'11"	1,800 / 5'11"	1,800 / 5'11"	1,800 / 5'11"
Largeur	mm / ft in	2,000 / 6' 7"	2,200 / 7' 3"	2,300 / 7' 7"	2,500 / 8' 2"
Poids	kg / lb	3,600 / 7,940	3,800 / 8,380	3,950 / 8,710	4,200 / 9,260



Godets rétro

HD

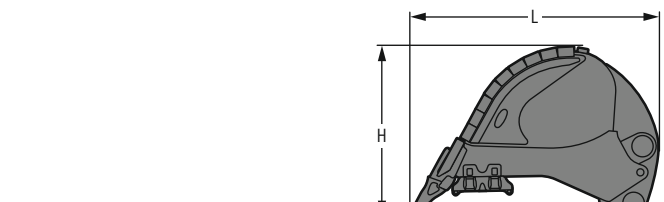
Largeur de coupe	mm / ft in	1,450 / 4'9"	1,750 / 5'9"	2,000 / 6'7"	2,200 / 7'3"
Capacité	m ³ / yd ³	2,00 / 2,62	2,50 / 3,27	3,00 / 3,92	3,50 / 4,58
L Longueur	mm / ft in	2,400 / 7'10"	2,400 / 7'10"	2,400 / 7'10"	2,400 / 7'10"
H Hauteur	mm / ft in	1,600 / 5' 3"	1,600 / 5' 3"	1,600 / 5' 3"	1,600 / 5' 3"
Largeur	mm / ft in	1,500 / 4'11"	1,800 / 5'11"	2,050 / 6' 9"	2,250 / 7' 5"
Poids	kg / lb	3,100 / 6,830	3,600 / 7,940	3,900 / 8,600	4,300 / 9,480



Godets rétro

HD

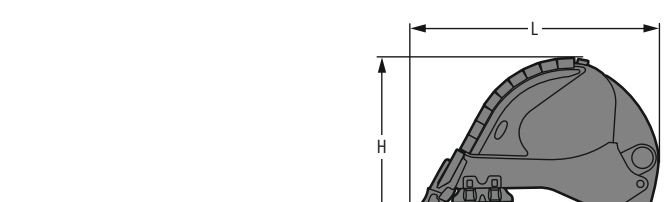
Largeur de coupe	mm / ft in	2,000 / 6'7"	2,200 / 7'3"	2,300 / 7'3"
Capacité	m ³ / yd ³	4,00 / 5,23	4,50 / 5,88	5,00 / 6,54
L Longueur	mm / ft in	2,650 / 8' 8"	2,650 / 8' 8"	2,650 / 8' 8"
H Hauteur	mm / ft in	1,800 / 5'11"	1,800 / 5'11"	1,800 / 5'11"
Largeur	mm / ft in	2,050 / 6' 9"	2,250 / 7' 5"	2,350 / 7' 9"
Poids	kg / lb	4,500 / 9,920	4,850 / 8,490	5,050 / 11,130



Godets rétro

HDV

Largeur de coupe	mm / ft in	1,450 / 4'9"	1,750 / 5'9"	2,000 / 6'7"	2,200 / 7'3"
Capacité	m ³ / yd ³	2,00 / 2,62	2,50 / 3,27	3,00 / 3,92	3,50 / 4,58
L Longueur	mm / ft in	2,400 / 7'10"	2,400 / 7'10"	2,400 / 7'10"	2,400 / 7'10"
H Hauteur	mm / ft in	1,600 / 5' 3"	1,600 / 5' 3"	1,600 / 5' 3"	1,600 / 5' 3"
Largeur	mm / ft in	1,500 / 4'11"	1,800 / 5'11"	2,050 / 6' 9"	2,250 / 7' 5"
Poids	kg / lb	3,500 / 7,720	4,000 / 8,820	4,350 / 9,590	4,750 / 10,470

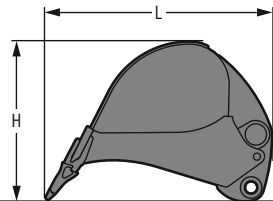


Godets rétro

HDV

Largeur de coupe	mm / ft in	2,000 / 6'7"	2,200 / 7'3"	2,300 / 7'7"
Capacité	m ³ / yd ³	4,00 / 5,23	4,50 / 5,88	5,00 / 6,54
L Longueur	mm / ft in	2,650 / 8' 8"	2,650 / 8' 8"	2,650 / 8' 8"
H Hauteur	mm / ft in	1,800 / 5'11"	1,800 / 5'11"	1,800 / 5'11"
Largeur	mm / ft in	2,050 / 6' 9"	2,250 / 7' 5"	2,350 / 7' 9"
Poids	kg / lb	5,000 / 11,020	5,350 / 11,800	5,600 / 12,350

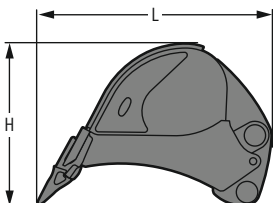
Dimensions et poids



Godets rétro R 956

Std

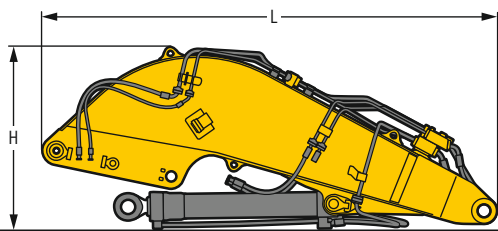
Largueur de coupe	mm / ft in	1,350 / 4'5"	1,550 / 5'1"	1,750 / 5'9"
Capacité	m ³ / yd ³	1.65 / 2.16	2.00 / 2.62	2.35 / 3.07
L Longueur	mm / ft in	2,200 / 7'3"	2,200 / 7'3"	2,200 / 7' 3"
H Hauteur	mm / ft in	1,550 / 5'1"	1,550 / 5'1"	1,550 / 5' 1"
Largueur	mm / ft in	1,400 / 4'7"	1,600 / 5'3"	1,800 / 5'11"
Poids	kg / lb	2,100 / 4,630	2,250 / 4,960	2,450 / 5,400



Godets rétro R 956

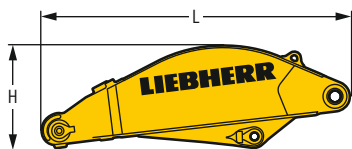
HD

Largueur de coupe	mm / ft in	1,350 / 4'5"	1,550 / 5'1"
Capacité	m ³ / yd ³	1.65 / 2.16	2.00 / 2.62
L Longueur	mm / ft in	2,200 / 7'3"	2,200 / 7'3"
H Hauteur	mm / ft in	1,600 / 5'3"	1,600 / 5'3"
Largueur	mm / ft in	1,400 / 4'7"	1,600 / 5'3"
Poids	kg / lb	2,350 / 5,180	2,650 / 5,840



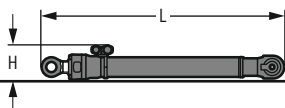
Flèche de base chouleur

L Longueur	mm / ft in	4,750 / 15'7"
H Hauteur	mm / ft in	1,950 / 6'5"
Largueur	mm / ft in	1,900 / 6'3"
Poids sans vérin de poussée	kg / lb	5,050 / 11,130
Poids vérin de poussée	kg / lb	650 / 1,430



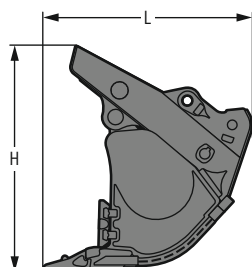
Balancier chouleur

L Longueur	mm / ft in	3,250 / 10' 8"
H Hauteur	mm / ft in	1,100 / 3' 7"
Largueur	mm / ft in	1,500 / 4'11"
Poids	kg / lb	2,500 / 5,510



Vérins de godet chouleur (deux)

L Longueur	mm / ft in	2,550 / 8'4"
H Hauteur	mm / ft in	350 / 1'2"
Largueur	mm / ft in	500 / 1'8"
Poids	kg / lb	2 x 400 / 2 x 880



Godets chouleur à trappe

Largueur de coupe	mm / ft in	2,350 / 7'9"	2,600 / 8'6"	2,600 / 8'6"	2,600 / 8'6"
Capacité	m ³ / yd ³	3.50 / 4.58	4.00 / 5.23	4.50 / 5.88	5.00 / 6.54
L Longueur	mm / ft in	2,200 / 7' 3"	2,200 / 7' 3"	2,200 / 7' 3"	2,300 / 7'7"
H Hauteur	mm / ft in	2,400 / 7'10"	2,400 / 7'10"	2,400 / 7'10"	2,500 / 8'2"
Largueur	mm / ft in	2,400 / 7'10"	2,650 / 8' 8"	2,650 / 8' 8"	2,650 / 8'8"
Poids	kg / lb	-	6,500 / 14,330	6,700 / 14,770	6,800 / 14,990
Variante I	kg / lb	-	6,500 / 14,330	6,700 / 14,770	6,800 / 14,990
Variante II	kg / lb	6,600 / 14,550	7,000 / 15,430	7,200 / 15,870	7,500 / 16,540
Variante III	kg / lb	7,350 / 16,200	7,900 / 17,420	7,800 / 17,200	-

Equipements de série

Châssis

Barbotins à denture auto-nettoyante
Galets de roulement et porteurs étanches et graissés à vie
Oeillets d'arrimage
Protection carter moteur de translation

Tourelle

Bouchon de réservoir carburant verrouillable à cadenas
Capot moteur à ouverture assistée pneumatique
Coffre de rangement verrouillable
Coupe-batterie accessible depuis le sol
Frein de blocage de rotation automatique
Graissage centralisé automatique
Grille de protection sur ventilateur de radiateur
Isolation acoustique
Kit d'outillage étendu incluant caisse à outils
Mains courantes
Portes de service verrouillables
Préchauffage du carburant
Radiateurs pivotants
Réservoir de liquide lave-glace
Revêtement antidérapant
Surfaces d'accès sans éléments protubérants
Trappe d'accès verrouillable au réservoir de solution d'urée

Circuit hydraulique

Accumulateur de pression pour descente contrôlée de l'équipement moteur coupé
Barreau magnétique
Circuit de rotation séparé
Filtre avec filtres fins intégrés
Points de mesure de la pression hydraulique
Vanne d'arrêt réservoir hydraulique

Moteur

Filtre à air avec extraction automatique des poussières
Filtre fin à carburant
Motorisation US EPA Tier 4 Final
Pompe d'amorçage de carburant
Préfiltre à carburant et séparateur d'eau
Ralenti / montée en régime automatique contrôlés par capteurs dans les joysticks
Refroidissement de l'air d'admission
Réglage continu du régime moteur
Suralimentation turbocompresseur à géométrie fixe
Système de post-traitement des gaz d'échappement - SCR
Système d'injection Common-Rail

Cabine

Accoudoirs réglables en longueur, hauteur et inclinaison
Allume-cigare
Amortissement visco-élastique de la cabine
Caméra de surveillance arrière
Caméra de surveillance côté droit
Climatisation automatique tri-zone réglable au display
Coffre de rangement
Console gauche relevable
Consommation carburant au display
Consommation de solution d'urée au display
Crochet portemanteau
Display multi-fonctions avec écran couleur 9" tactile
Éclairage intérieur
Espaces de rangement
Essuie-glace et lave-glace pare-brise
Filet support téléphone portable
Filets de rangement
LIDAT Plus (Système de transfert de données Liebherr)*
Marteau brise-vitre
Modetronic
Niveau de carburant au display
Niveau de solution d'urée au display
Niveau d'huile moteur au display
Pare-brise 2 parties blindé
Porte-bouteille
Priorité de mouvement entre rotation et flèche, réglable via display
Prise électrique en cabine (12 V)
Prise électrique en cabine (24 V)
Repère de guidage pour caméra de surveillance arrière
Repose-pieds
Rétroviseur
Sélecteur de mode de travail
Sortie de secours par la vitre arrière
Stores à enrouleur pour pare-brise et vitre de toit
Tapis de sol caoutchouc fixé au sol et démontable
Vitre de droite feuilletée
Vitre de toit blindée
Vitrines de porte coulissantes
Vitrines teintées

Equipement

Brides de fixation SAE pour les conduites haute pression
Dispositif anti-fuite vérin de balancier
Dispositif anti-fuite vérins de flèche
Dispositif de sécurité contre la rupture de flexibles sur vérin de balancier
Dispositif de sécurité contre la rupture de flexibles sur vérins de flèche
Pièces d'articulation en acier moulé
Protection dessous de balancier
Régénération vérin de balancier
Régénération vérins de flèche

* peut être prolongé en option au bout d'un an

Equipements standard / option

Châssis

Châssis HD	+
Châssis LC-V	+
Couvercle renforcé pour pièce centrale (châssis LC-V)	+
Guide-chaînes 3 pièces	●
Guide-chaînes 4 pièces	+
Guide-chaînes continu	+
Marchepieds	●
Peinture spéciale	+
Plaque de protection châssis pour application boule casse-blocs	+
Protection des vis longerons (châssis LC-V)	+
Protection réducteur de translation	+
Tôle de fond et couvercle renforcés pour pièce centrale châssis	+
Tuiles à 2 nervures 500 mm / 20" chanfreinées	+
Tuiles à 2 nervures 600 mm / 24" chanfreinées	●
Tuiles à 2 nervures 750 mm / 30" chanfreinées	+
Tuiles à 2 nervures 900 mm / 35" chanfreinées	+

Tourelle

Boxing ring	+
Contrepoids lourd 14.5 t / 31,970 lb	+
Contrepoids standard 11.0 t / 24,250 lb	●
Eclairage accès tourelle	+ ¹⁾
Eclairage zone de remplissage réservoirs	+ ¹⁾
Filtre retour marteau	+
Grille de protection fine radiateur	+
Liebherr Power Efficiency - Engine Control	●
Passerelle large avec garde-corps	+
Passerelles gauche et droite	●
Peinture spéciale	+
Phare tourelle, côté droit, LED+, 1 pièce	+ ¹⁾
Phares tourelle, arrière, LED+, 2 pièces	+ ¹⁾
Phares tourelle, avant, LED, 2 pièces, protections incluses	● ¹⁾
Phares tourelle, avant, LED+, 2 pièces, protections incluses	+ ¹⁾
Pompe de remplissage carburant	+
Préfiltre à air avec extracteur de poussière cyclonique	+
Prise électrique sur tourelle (24 V)	+
Protection couronne d'orientation et conduites de graissage	+
Raccord Wiggins pour carburant	+
Rehausse fixe de cabine 800 mm / 2'7"	+
Skyview 360°	+
Ventilateur réversible	+



Circuit hydraulique

Filtre en dérivation pour huile hydraulique	+
Huile hydraulique Liebherr	●
Huile hydraulique Liebherr, biodégradable	+
Huile hydraulique Liebherr, spéciale climats extrêmes	+



Moteur

Arrêt moteur automatique après ralenti	+
Eclairage compartiment moteur	+ ¹⁾
Retardateur arrêt moteur	+

Cabane

Anti-démarrage électronique	+
Arrêt d'urgence en cabine	+
Avertisseur de surcharge	+
Avertisseur sonore de déplacement désactivable	+
Bouton raccourci configurable sur joystick	●
Ceinture de sécurité 3* avec enrouleur, de couleur orange	●
Ceinture de sécurité 4 points	+
Chauffage auxiliaire programmable	+
Circuit haute pression avec Tool Control (20 réglages d'accessoires à l'écran)	+
Circuit moyenne pression	+
Coming / Leaving Home	+ ¹⁾
Commande circuit haute pression commutable aux pédales ou au mini-joystick	+
Eclairage accès cabine	+ ¹⁾
Essuie-glace inférieur pare-brise	+
Essuie-glace vitre de toit	+
Extincteur	+
Glacière (12V)	+
Grille de protection avant FGPS pivotante	+
Grille de protection toit FOPS	+
Gyrophare cabine, LED, 1 pièce	+
Mini-joysticks proportionnels	+
Pare-soleil	+
Peinture spéciale	+
Phares cabine, avant, LED, 2 pièces	● ¹⁾
Phares cabine, avant, LED+, 2 pièces	+ ¹⁾
Phares toit cabine, avant, LED+, 2 pièces	+ ¹⁾
Préinstallation radio	●
Radio Comfort	+
Réglage de luminosité (phares LED+)	+ ¹⁾
Repose-poignets rehaussés pour joysticks	+
Rétroviseurs extérieurs électriques dégivrants	+
Siège conducteur Comfort	●
Siège conducteur Premium	+
Toit pare-soleil	+
Trousse de secours	+
Vitres surteintées	+

Equipement

Attache rapide SWA 92 hydraulique	+
Balancier 2.60 m / 8'6"	+
Balancier 3.00 m / 9'10"	+
Balancier 3.40 m / 11'2"	+
Balancier 4.20 m / 13'9"	+
Balancier chouleur 2.90 m / 9'6"	+
Balancier étanche 5.00 m / 16'5"	+
Bucket Fill Assist	+
Flèche chouleur 4.50 m / 14'9"	+
Flèche flottante	+
Flèche monobloc 7.00 m / 23'	+
Flèche monobloc 8.20 m / 26'11"	+
Flèche monobloc 10.00 m / 32'10"	+
Graissage centralisé étendu pour biellette	+
Peinture spéciale	+
Phares flèche, LED, 2 pièces, protections incluses	● ¹⁾
Phares flèche, LED+, 2 pièces, protections incluses	+ ¹⁾
Préparation pour dent de déroctage	+
Protection dessous de flèche	+
Protection tige de vérin de godet	+
Protection tiges des vérins de flèche	+

● = Standard, + = Option

¹⁾ Non disponible individuellement, mais sous forme de packs prédéfinis
Liste non exhaustive, nous consulter pour de plus amples renseignements.

Les équipements ou accessoires d'autres fabricants ne peuvent être montés qu'avec l'autorisation de Liebherr.

Le Groupe Liebherr



Un acteur mondial et indépendant : plus de 70 ans de succès

C'est en 1949 que fut fondée l'entreprise Liebherr : avec le développement de la première grue à tour mobile du monde, Hans Liebherr jeta les bases d'une entreprise familiale fructueuse qui compte aujourd'hui plus de 140 sociétés réparties sur tous les continents et près de 50 000 collaborateurs. La holding du Groupe est la Liebherr-International AG à Bulle (Suisse) dont les sociétaires sont exclusivement des membres de la famille Liebherr.

Leader technologique et esprit pionnier

Liebherr est un pionnier. C'est dans cet esprit que l'entreprise contribue à façonner l'histoire de la technologie dans de nombreux secteurs. Aujourd'hui encore, des collaborateurs du monde entier partagent encore le courage du fondateur de l'entreprise d'explorer des voies jusqu'alors inconnues. Ils ont tous en commun la passion pour la technique et les produits fascinants, ainsi que la détermination à proposer des solutions exceptionnelles pour leurs clients.

Une gamme de produits très diversifiée

Liebherr compte parmi les plus grands fabricants mondiaux d'engins de construction, mais offre également, dans de nombreux autres domaines, des produits et services haut de gamme axés sur les besoins des utilisateurs. La gamme de produits comprend les segments suivants : terrassement, technologie de manutention, machines pour fondations spéciales, secteur minier, grues mobiles et sur chenilles, grues à tour, technique du béton, grues maritimes, aérospatial et ferroviaire, technique d'engrenages et systèmes d'automatisation, réfrigération et congélation, composants et hôtels.

Des solutions personnalisées et un avantage maximal pour le client

Les solutions Liebherr se distinguent par une précision maximale, une excellente mise en œuvre et une longévité remarquable. La maîtrise de technologies clés permet aussi à l'entreprise de proposer des solutions personnalisées à ses clients. Chez Liebherr, l'orientation client ne s'arrête pas au produit, mais englobe également des prestations de services qui font une véritable différence.

www.liebherr.com

Liebherr-Canada Ltd.

4250 Autoroute Chomedey • Laval, QC, H7R 6E9, Canada • Phone +1 450 963 7174 • Fax +1 450 963 4833
info.lca@liebherr.com • www.liebherr.com • www.facebook.com/LiebherrConstruction