

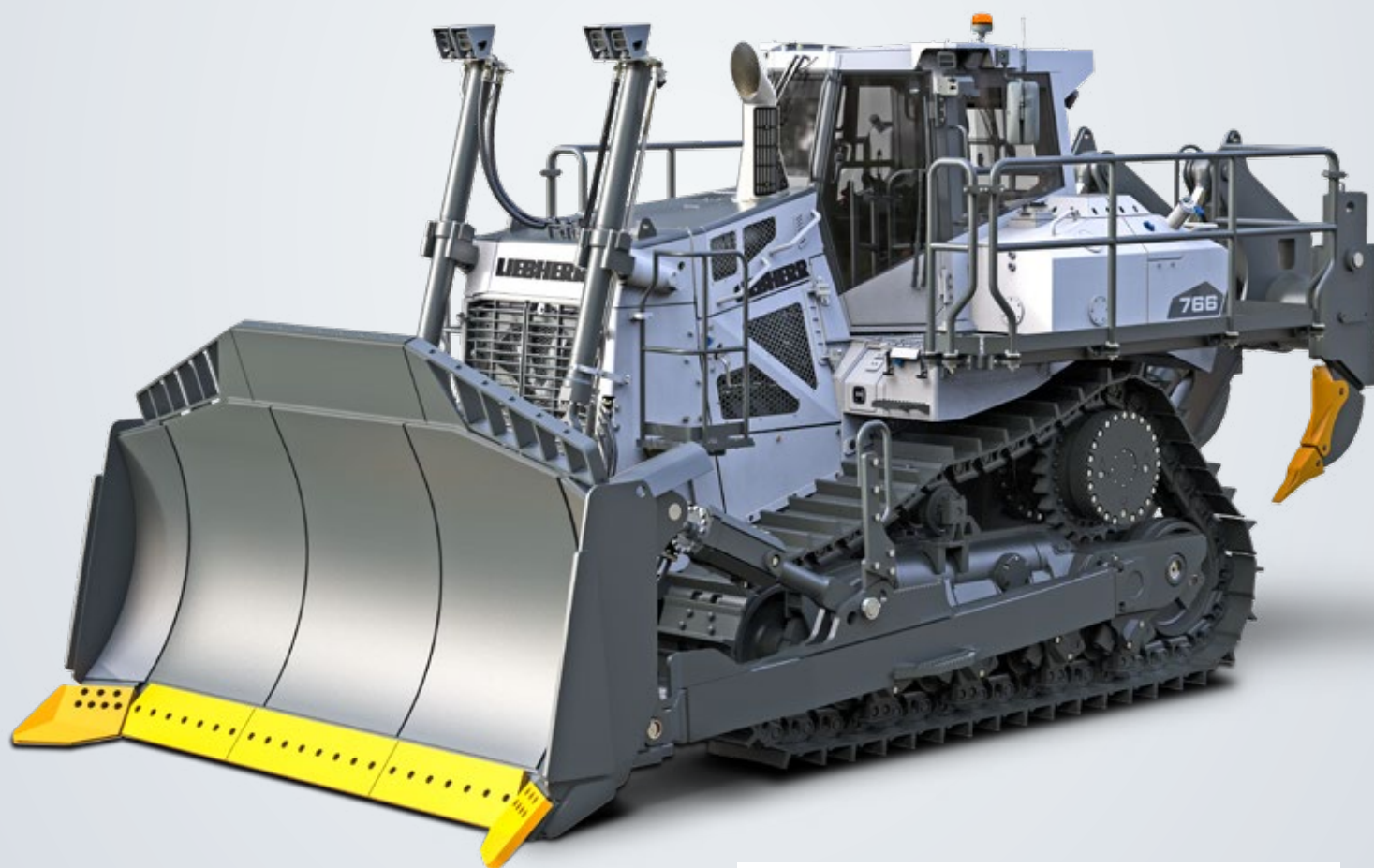
---

# PR 766 Litronic

---

## LIEBHERR

Bouteurs



**Génération**  
8

**Puissance moteur**  
310 kW / 422 ch  
Phase V / Tier 4f

**Poids en ordre de marche**  
53 460 – 54 333 kg

# Données techniques



## Moteur Diesel

<b>Moteur Diesel Liebherr</b>	D 9508 A7 Emissions conformes aux Directives 97/68/EG, 2004/26/EG Phase V et EPA/CARB Tier 4f
<b>Puissance (nette)</b> ISO 9249 SAE J1349	310 kW / 422 ch 310 kW / 416 ch
<b>Puissance maximale (nette)</b> ISO 9249 SAE J1349	360 kW / 490 ch 360 kW / 483 ch
<b>Régime nominal</b>	1 600 1/min.
<b>Cylindrée</b>	16,2 l
<b>Conception</b>	Moteur 8 cylindres en V, refroidi par eau, turbo-compresseur à gaz d'échappement, refroidisseur de l'air de suralimentation air-air
<b>Système d'injection</b>	Injection directe, Common Rail, régulation électronique
<b>Lubrification du moteur</b>	Lubrification par circulation forcée, jusqu'à une inclinaison de 35° (inclinaison transversale) et de 45° (inclinaison longitudinale)
<b>Tension de service</b>	24 V
<b>Alternateur</b>	140 A
<b>Démarrreur</b>	7,8 kW
<b>Batteries</b>	4 x 95 Ah / 12 V
<b>Filtre à air</b>	Filtre à air sec, avec préfiltre, élément principal et de sécurité, témoin d'entretien dans la cabine
<b>Système de refroidissement</b>	Radiateur combiné, à unités de refroidissement pour l'eau et l'air de suralimentation, ventilateur à entraînement hydrostatique



## Hydraulique de travail

<b>Système hydraulique</b>	« Load-Sensing » – Régulation proportionnelle à la demande
<b>Type de pompe</b>	Pompe à plateau pivotant
<b>Débit max.</b>	352 l/min
<b>Limite de pression</b>	280 bar
<b>Distributeur</b>	2 tiroirs avec possibilité d'extension à 4
<b>Système de filtrage</b>	Filtre de refoulement avec barreau magnétique dans le réservoir hydraulique
<b>Commande</b>	Manipulateur unique pour tous les mouvements de la lame



## Transmission, commande

<b>Système de transmission</b>	Transmission hydrostatique, entraînement constant et indépendant pour chaque train de chenille
<b>Vitesse de translation *</b> Plage 1 (en arrière) : Plage 2 (en arrière) : Plage 3 (en arrière) :	à variation continue 0 - 4,0 km/h (4,5 km/h) 0 - 6,0 km/h (8,0 km/h) 0 - 10,5 km/h (10,5 km/h) * Réglage préalable, toutes les plages de vitesse peuvent être paramétrées au manipulateur
<b>Régulation de charge limite</b>	La commande électronique surveille électroniquement le régime du moteur Diesel et régule la vitesse de translation selon la force de poussée nécessaire
<b>Direction</b>	Hydrostatique
<b>Frein de service</b>	Hydrostatique (freinage dynamique) sans usure
<b>Frein de stationnement / de sécurité</b>	Freins multidisques à bain d'huile, sans usure, actionnés automatiquement lorsque le manipulateur de translation est mis au point mort
<b>Système de refroidissement</b>	Radiateur pour huile hydraulique intégré dans le radiateur combiné, ventilateur à entraînement hydrostatique
<b>Système de filtrage</b>	Filtrage fin dans le circuit de gavage
<b>Réducteur de translation</b>	Réducteur à pignon droit et planétaire, doublejoint lifetime avec contrôle de la température de l'étanchéité
<b>Commande</b>	Manipulateur proportionnel pour tous les mouvements de translation et de direction. En option : manipulateur à 3 positions



## Cabine

<b>Cabine</b>	Suspension élastique, pressurisation, inclinaison de 40° vers l'arrière par pompe hydraulique manuelle, structure de protection au retournement ROPS (EN ISO 3471) et contre la chute de pierres FOPS (EN ISO 3449) intégrées
<b>Siège conducteur</b>	Siège confortable, à suspension pneumatique, réglage individuel
<b>Contrôle</b>	Moniteur à commande tactile : affichage des données actuelles de la machine, surveillance automatique de l'état de fonctionnement. Paramétrage individuel de la machine
<b>Vibrations</b> Système main / bras Corps entier	< 2,5 m/s <sup>2</sup> , selon ISO 5349-1:2001 0,24 - 1,31 m/s <sup>2</sup> , conforme au rapport technique ISO/TR 25398:2006
<b>Incertitude de mesure</b>	Selon norme EN 12096:1997

## Train de roulement

<b>Conception</b>	Train de roulement avec galets de suspension articulée, roues guides
<b>Suspension</b>	Paliers élastiques et balancier
<b>Chaînes</b>	Prélubrifiées, tuiles 1 nervure, réglage de la tension de la chaîne par unité d'amortissement et tendeur à graisse
<b>Maillons de chaîne, par côté</b>	43
<b>Galets de roulement, par côté</b>	8
<b>Galets porteurs, par côté</b>	1 par côté (option)
<b>Segments de barbotin, par côté</b>	5
<b>Tuiles, standard</b>	610 mm
<b>Tuiles, option</b>	710 mm 762 mm
<b>Tuiles</b>	SESS (Super Extrem Service Shoes)

## Niveaux sonores

<b>Niveau sonore interne selon ISO 6396</b>	
$L_{pA}$ (pression acoustique au poste de conduite)	79 dB(A)
<b>Niveau sonore externe selon 2000/14/CE</b>	
$L_{WA}$ (émissions sonores dans l'environnement)	114 dB(A)

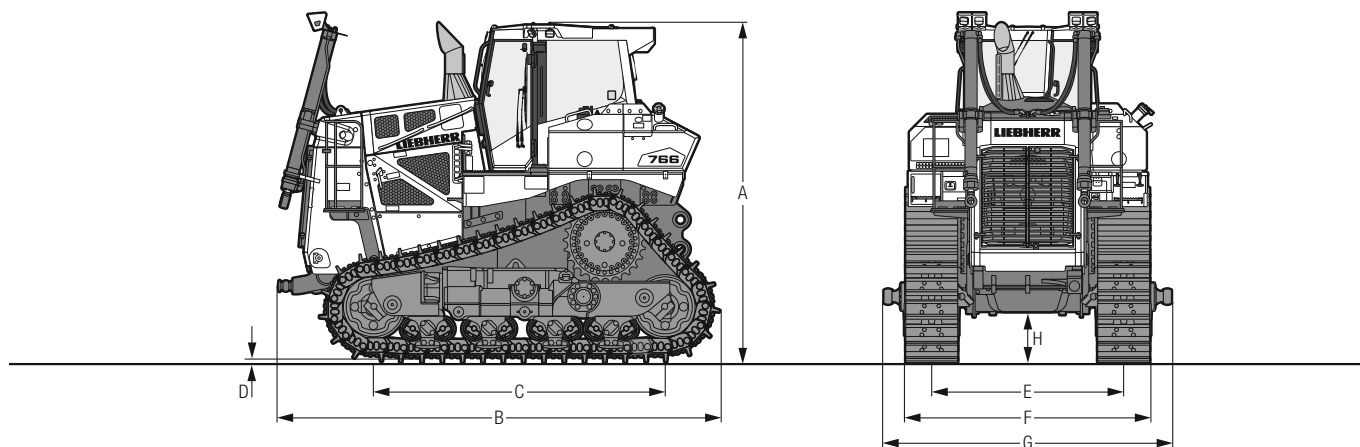
## Contenances

<b>Réservoir de carburant</b>	800 l
<b>Réservoir de solution d'urée</b>	96 l
<b>Circuit de refroidissement</b>	98 l
<b>Huile moteur avec filtre</b>	65 l
<b>Réservoir hydraulique</b>	270 l
<b>Réducteur de translation, chaque</b>	36 l

## Force de traction

<b>Max.</b>	694 kN
<b>à 1,5 km/h</b>	612 kN
<b>à 3,0 km/h</b>	318 kN
<b>à 6,0 km/h</b>	157 kN
<b>à 9,0 km/h</b>	106 kN

# Dimensions

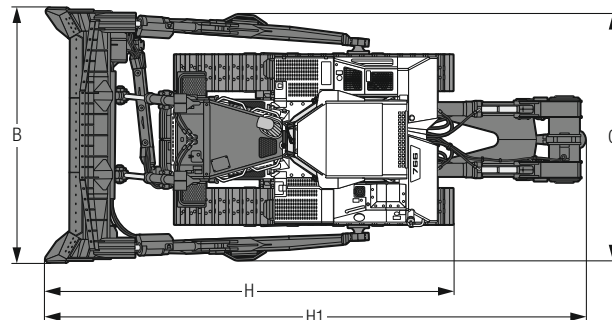
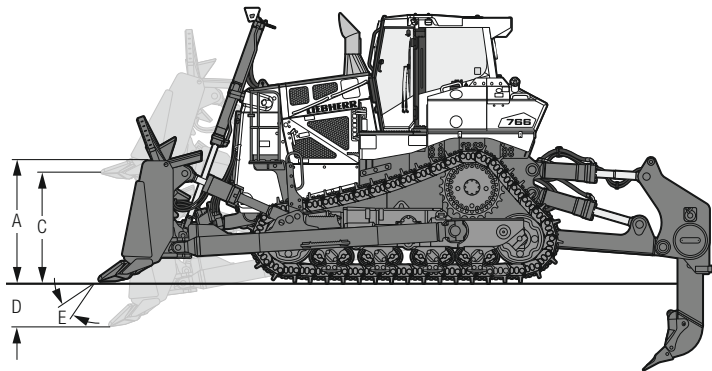


## Dimensions

<b>A</b> Hauteur sur cabine	mm	3 990
<b>B</b> Longueur sans équipement	mm	5 215
<b>C</b> Distance entre les roues	mm	3 448
<b>D</b> Hauteur des nervures de tuiles	mm	84
<b>H</b> Garde au sol	mm	604
<b>E</b> Largeur de voie	mm	2 270
<b>G</b> Largeur avec rotules du cadre de poussée	mm	3 395
<b>F</b> Tuiles 610 mm		
Largeur sur train de roulement	mm	2 880
Poids pour le transport <sup>1)</sup>	kg	40 271
<b>F</b> Tuiles 710 mm		
Largeur sur train de roulement	mm	2 980
Poids pour le transport <sup>1)</sup>	kg	40 790
<b>F</b> Tuiles 762 mm		
Largeur sur train de roulement	mm	3 032
Poids pour le transport <sup>1)</sup>	kg	41 078

<sup>1)</sup> Lubrifiants et consommables, 20% carburant, cabine ROPS / FOPS.

# Équipement avant

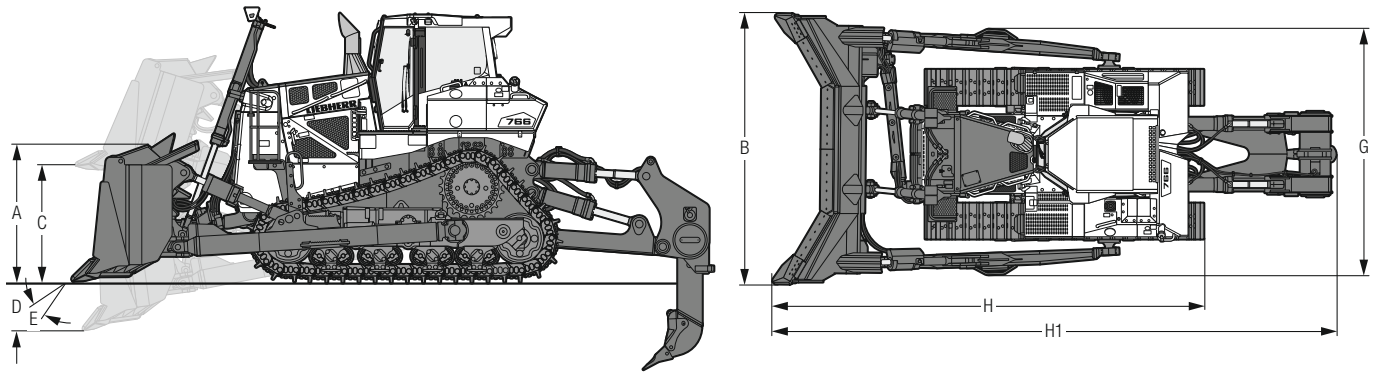


## **Lame semi-U**

Capacité de la lame, ISO 9246	m <sup>3</sup>	13,6
A Hauteur de la lame	mm	1 949
B Largeur de la lame	mm	4 324
C Hauteur de levage	mm	1 473
D Profondeur de creusement	mm	628
E Réglage de l'angle de coupe	mm	10°
Dévers (tilt) max.	mm	1 150
G Largeur avec rotules du cadre de poussée	mm	4 165
H Longueur totale, sans scarificateur	mm	6 916
H1 Longueur totale, avec scarificateur arrière en position max. étendue	mm	8 734
<b>F Tuiles 610 mm</b>		
Poids en ordre de marche <sup>1)</sup>	kg	53 460
Pression au sol, ISO16754 <sup>1)</sup>	kg/cm <sup>2</sup>	1,12
<b>F Tuiles 710 mm</b>		
Poids en ordre de marche <sup>1)</sup>	kg	53 979
Pression au sol, ISO16754 <sup>1)</sup>	kg/cm <sup>2</sup>	0,97
<b>F Tuiles 762 mm</b>		
Poids en ordre de marche <sup>1)</sup>	kg	54 267
Pression au sol, ISO16754 <sup>1)</sup>	kg/cm <sup>2</sup>	0,91

<sup>1)</sup> Lubrifiants et consommables, 100 % carburant, cabine ROPS / FOPS, opérateur, lame comme indiquée. Les valeurs spécifiées s'appliquent aux machines à plat sur le sol (et non inclinées).

# Équipement avant



## Lame U

Capacité de la lame, ISO 9246	m <sup>3</sup>	17,0
A Hauteur de la lame	mm	1 950
B Largeur de la lame	mm	4 590
C Hauteur de lavage	mm	1 473
D Profondeur de creusement	mm	628
E Réglage de l'angle de coupe	mm	11°
Dévers (tilt) max.	mm	1 221
G Largeur avec rotules du cadre de poussée	mm	4 165
H Longueur totale, sans scarificateur arrière	mm	7 301
H1 Longueur totale, avec scarificateur arrière en position max. étendue	mm	9 119
F Tuiles 610 mm		
Poids en ordre de marche <sup>1)</sup>	kg	53 814
Pression au sol, ISO16754 <sup>1)</sup>	kg/cm <sup>2</sup>	1,13
F Tuiles 710 mm		
Poids en ordre de marche <sup>1)</sup>	kg	54 333
Pression au sol, ISO16754 <sup>1)</sup>	kg/cm <sup>2</sup>	0,98
F Tuiles 762 mm		
Poids en ordre de marche <sup>1)</sup>	kg	54 621
Pression au sol, ISO16754 <sup>1)</sup>	kg/cm <sup>2</sup>	0,92

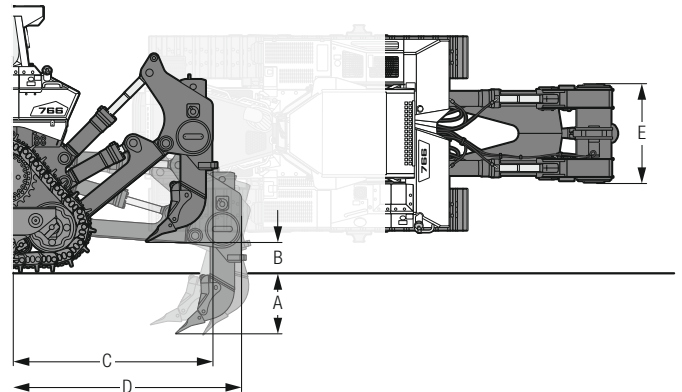
<sup>1)</sup> Lubrifiants et consommables, 100 % carburant, cabine ROPS / FOPS, opérateur, lame U. Les valeurs spécifiées s'appliquent aux machines à plat sur le sol (et non inclinées).

# Équipement arrière



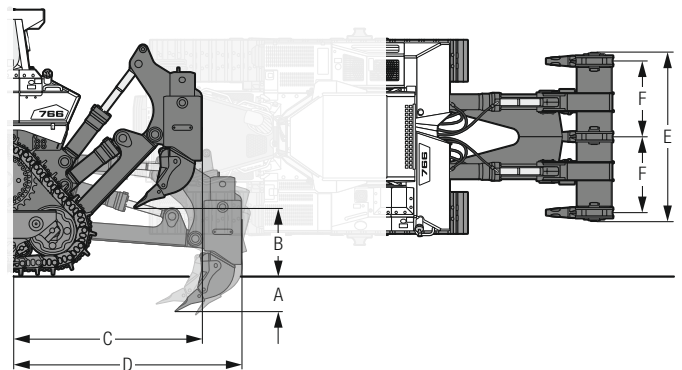
## Scarificateur 1 dent

Parallélogramme		réglage hydraulique de l'angle d'attaque
A Profondeur de ripage (max. / min.)	mm	1 375 / 635
B Hauteur de levage (max. / min.)	mm	922 / 182
C Longueur totale, scarificateur relevé	mm	1 550
D Longueur totale, scarificateur abaissé	mm	2 249
E Largeur du scarificateur	mm	1 450
F Écartement des dents	mm	-
Réglage de l'angle de coupe max.		31°
Force de pénétration max.	kN	173
Force d'arrachage max.	kN	292
Poids	kg	4 823



## Scarificateur 3 dents

Parallélogramme		réglage hydraulique de l'angle d'attaque
A Profondeur de ripage (max. / min.)	mm	975 / 635
B Hauteur de levage (max. / min.)	mm	923 / 583
C Longueur totale, scarificateur relevé	mm	1 581
D Longueur totale, scarificateur abaissé	mm	2 180
E Largeur du scarificateur	mm	2 494
F Écartement des dents	mm	1 130
Réglage de l'angle de coupe max.		31°
Force de pénétration max.	kN	186
Force d'arrachage max.	kN	292
Poids	kg	6 514



# Équipement



## Machine de base

Arrêt automatique du moteur	+
Compartment de batteries verrouillable	●
Compteur supplémentaire extérieur des heures de service	+
Contrôle niveau d'huile hydraulique	+
Coupe-feu	+
Crochet d'accouplement arrière	●
Filtre à air sec 2 niveaux avec pré-filtre et extraction automatique de poussière	●
Huile hydraulique Liebherr, bio-dégradable	+
Kit charbon	+
Kit copeaux de bois	+
Kit dépôts d'ordures	+
Kit grand froid	+
LiDAT - Système de transmission de données	●
Moteur Diesel Liebherr norme d'émission phase V / Tier 4f	●
Oeillet pour montage avant et arrière	●
Oeillets pour chargement grue avant/arrière	1)
Outillage	●
Outillage complet	+
Peinture spéciale	+
Plateforme de service avec garde-corps	+
Pompe de remplissage carburant, électrique	+
Portes compartiment moteur verrouillables	●
Pré-équipement commande machine	1)
Pré-filtre à carburant grossier chauffé et séparateur d'eau	●
Pré-séparateur filtre à air Top Air	+
Protection de radiateur renforcée	●
Protection de radiateur, sur charnières	●
Radiateur, à grosse maille et séparateur d'eau chauffant	●
Réduction automatique du régime moteur	+
Réservoir de solution d'urée, verrouillable	+
Système de ravitaillement rapide	+
Ventilateur à entraînement hydrostatique	●
Ventilateur fixe arrière	●
Ventilateur pivotant avant	+
Ventilateur réversible	+



## Hydraulique de travail

Distributeur à 2 tiroirs	●
Filtre de refoulement dans le réservoir	●
Fonction descente rapide de la lame	●
Kit hydraulique pour scarificateur	+
Kit hydraulique pour treuil	+
Pompe à débit variable Load Sensing	●
Position flottante de la lame	●



## Transmission

Frein de stationnement automatique	●
Hydraulique de translation, manipulateur à 3 positions	+
Hydraulique de translation, manipulateur proportionnel	●
Limitation de charge électronique	●
Pédale d'approche	●
Réducteur de translation planétaire	●
Régulation de vitesse sur 3 plages	●
Transmission hydrostatique	●



## Cabine

Accoudoirs à orientation 3D	●
Caméra de recul	●
Chauffage de cabine	●
Climatisation	●
Crochet porte-manteau	●
Eclairage intérieur	●
Ecran couleur tactile	●
Essuie-glaces avant, arrière, sur les portes, à balayage intermittent	●
Extincteur dans la cabine	+
Interrupteur de contact du siège	+
Lave-glace	●
Pare-soleil de chaque côté	+
Pré-équipement radio	+
Prise 12 V	●
Radio	+
Réglage longitudinal des manipulateurs	●
Repose-pieds à droite la console centrale	●
Rétroviseur extérieur	+
Rétroviseur intérieur	●
ROPS / FOPS intégrées	●
Siège Confort à amorti pneumatique, chauffé	●
Siège Premium à amorti pneumatique chauffé et refroidi	+
Ventilation pressurisée	●
Vitrage en verre de sécurité teinté	●
Vitre arrière en polycarbonate	1)
Vitre coulissante arrière	+
Vitre coulissante droite	+
Vitre coulissante gauche	+

● = Standard

+ = Option

1) sur demande auprès du revendeur



# Équipement

## Installation électrique

1 phare LED supplémentaire pour scarificateur arrière	+
2 phares LED supplémentaire arrière, sur la cabine	+
4 batteries démarrage à froid	●
Antivol électronique	+
Avertisseur de marche arrière, sonore et visuel	+
Avertisseur sonore	+
Avertisseur sonore de marche arrière	+
Coupe-circuit des batteries, verrouillage	●
Eclairage d'accès	●
Gyrophare	+
Interrupteur d'arrêt d'urgence en cabine	+
Interrupteur d'arrêt d'urgence sur le scarificateur	●
Phare compartiment moteur	+
Phares de travail LED	●
Phares LED « High Density » (4 200 lm)	+
Tension 24 V	●

## Train de roulement

Chaînes prélubrifiées	●
Guide-chaîne	●
Maillon de fermeture démontable	●
Rouleau porteur supplémentaire	●
Rouleaux + galets lubrifiés à l'huile	+
Segments de barbotins ajourés	+
Segments de barbotins boulonnés	●
Train de roulement avec rouleaux + galets	●
Tuiles - application rude	●
Tuiles à évidement trapézoïdal	+

## Équipement avant

Lame semi-U	+
Lame U	+
Lame U charbon	1)
Lame U copeaux de bois	1)
Pare-pierres / rehausse de lame semi U	+
Pare-pierres / rehausse de lame U	+
Plaques d'usure cadre de poussée	+
Plaques d'usure lame U	+
Réglage hydraulique de l'angle d'attaque	+
Rehausse pour lame semi-U / ou U	+
Tôle de protection du vérin de réglage de l'angle d'attaque	+
Tôle de protection du vérin d'inclinaison	+

## Équipement arrière

Contrepoids arrière (5 000 kg)	+
Dispositif de remorquage fixe	+
Plaque de fixation pour équipements spécifiques	1)
Ripper 1 dent, avec extracteur d'axe hydraulique	+
Scarificateur 3 dents	+
Treuil	1)

● = Standard

+ = Option

1) sur demande auprès du revendeur

L'équipement par défaut peut varier. Veuillez contacter votre revendeur Liebherr pour plus de détails.

# Le Groupe Liebherr



## Grande gamme de produits

Le Groupe Liebherr est l'un des plus grands constructeurs de machines de travaux publics dans le monde. Les produits et services Liebherr sont axés sur la rentabilité et sont reconnus dans de nombreux autres domaines : réfrigérateurs et congélateurs, équipements pour l'aviation et les chemins de fer, machines-outils ainsi que grues maritimes.

## Profit maximal pour le client

Dans tous les secteurs de produits, nous proposons des gammes complètes avec de nombreuses variantes d'équipement. Leur évolution technique et leur qualité reconnue offrent aux clients Liebherr la garantie d'un profit maximum.

## Compétence technologique

Afin de répondre au niveau de qualité élevé de ses produits, Liebherr attache beaucoup d'importance à maîtriser en interne les compétences essentielles. C'est pourquoi les composants majeurs sont élaborés et produits par Liebherr ; c'est le cas, par exemple, des systèmes de commande et d'entraînement des machines de travaux publics.

## Mondial et indépendant

L'entreprise familiale Liebherr a été fondée en 1949 par Hans Liebherr. Depuis, l'entreprise n'a cessé de croître pour être, aujourd'hui, un groupe de presque 48 000 collaborateurs travaillant dans plus de 140 sociétés réparties sur les cinq continents. Le groupe est chapeauté par la société Liebherr-International AG dont le siège est à Bulle (Suisse) et dont les détenteurs sont les membres de la famille Liebherr.

[www.liebherr.com](http://www.liebherr.com)

## Liebherr-Werk Telfs GmbH

Hans-Liebherr-Straße 35 • 6410 Telfs, Austria • Phone +43 50809 6-100 • Fax +43 50809 6-7772  
lwt.marketing@liebherr.com • [www.liebherr.com](http://www.liebherr.com) • [www.facebook.com/LiebherrConstruction](https://www.facebook.com/LiebherrConstruction)