

---

# Industrie extractive

---

## LIEBHERR

Machines de terrassement



# Les machines de terrassement Liebherr pour les carrières

---

Liebherr s'appuie sur plusieurs dizaines d'années d'expérience dans la conception et la fabrication de pelles sur chenilles, pelles minières, chargeuses sur pneus, bouteurs, tombereaux et pelles à câbles. L'intégration de composants Liebherr, parfaitement adaptés les uns aux autres, permet aux machines d'être efficaces dans les applications les plus exigeantes. Les machines Liebherr chargent les concasseurs, tamis et tombereaux et transportent le matériau extrait dans les mines à ciel ouvert. Les machines Liebherr sont extrêmement puissantes et les dernières

technologies intégrées permettent de réduire la consommation de carburant : l'idéal dans l'industrie extractive.

- Pelles hydrauliques
- Chargeuses sur pneus
- Tombereau articulé
- Bouteurs
- Pelles à câbles
- Service client





# Pelles hydrauliques

---



## Performance

Les grandes pelles hydrauliques Liebherr sont fidèles au principe de Liebherr d'optimiser la puissance des machines en améliorant l'efficacité des différentes pièces. Leur facilité d'entretien est optimale, ce qui permet de réduire au maximum les temps d'immobilisation. Le système hautement moderne de gestion du moteur rend les pelles très efficaces même en conditions de travail extrêmes.

## Rentabilité

Pour Liebherr, la protection de l'environnement est et restera dans les années à venir un défi essentiel, et Liebherr attache une importance de taille à la durabilité : la régulation constante de la force du système hydraulique et de la puissance moteur permet une consommation optimale du carburant en fonction de l'opération effectuée. Le système automatique de marche à vide réduit le régime du moteur lorsque la machine est immobile. Si la puissance nécessaire diminue, l'opérateur peut choisir sur le panneau de commande le mode Eco afin de réduire la charge moteur, améliorer la consommation de carburant et ainsi réduire les émissions de CO<sub>2</sub>.

## Fiabilité

En tant qu'équipementier, Liebherr a acquis une solide réputation dans la conception et la production de composants stratégiques de qualité. Les grosses pelles hydrauliques possèdent des composants solides et fiables parfaitement conçus pour le secteur minier et fabriqués et contrôlés par Liebherr afin de garantir la fiabilité et la performance élevée de la machine dans son ensemble. Les pelles Liebherr sont gages d'une puissance durable pendant toute la durée de vie de la machine.

## Confort

Les pelles hydrauliques Liebherr de grande capacité offrent au conducteur les conditions idéales pour un travail efficace et sans fatigue. Toutes les pelles disposent d'une cabine très spacieuse et tout confort, agencée selon les toutes dernières connaissances en ergonomie. Ainsi, le conducteur reste concentré et en forme pendant de longues heures. Le large vitrage de la cabine en verre feuilleté blindé permet un travail sûr et une visibilité optimale sur la zone de travail et les alentours. Pour un confort hors pair même lors des travaux de maintenance, les pelles hydrauliques Liebherr disposent de passerelles sécurisées et confortables ainsi que d'un agencement astucieux des composants et des points de maintenance sur la tourelle.

## Facilité d'entretien

Les pelles Liebherr offrent une grande sécurité à l'opérateur et à l'équipe de maintenance. Les machines présentent un accès aisé aux points de maintenance principaux, tous du même côté, pour une maintenance rapide et sûre. La cabine a été encore renforcée pour une sécurité accrue du conducteur.

# Vue d'ensemble d'une pelle hydraulique avec équipement rétro

## Vérins de balancier et de godet

- Avec diamètres augmentés et cinématique adaptée
- Pour des forces de cavage et de pénétration accrues

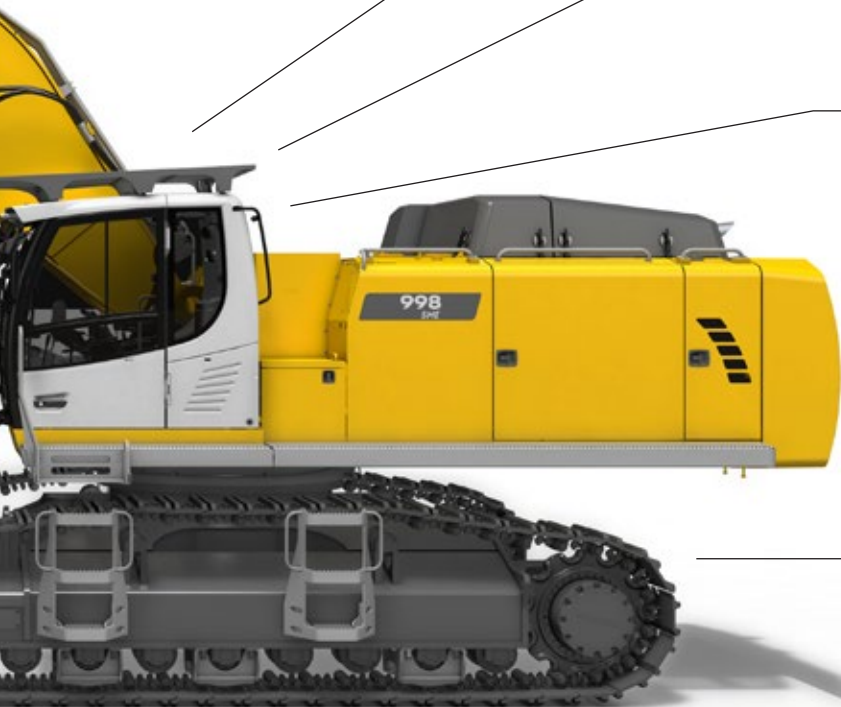
## Protection de dessous de balancier

- Pour une longévité accrue
- Protection contre les matériaux de grande taille dans le godet

## Godet HD de série

- Pour une durée de vie prolongée
- Autres configurations sur demande





### **Verre de sécurité en standard**

- A l'avant et dans le toit

### **Cabine montée sur des plots visco-élastiques**

- Pour une réduction optimale des vibrations

### **Climatisation entièrement automatique de série**

- Avec 13 buses

### **Contrepoids lourd de série**

- Pour une stabilité et des performances plus élevées

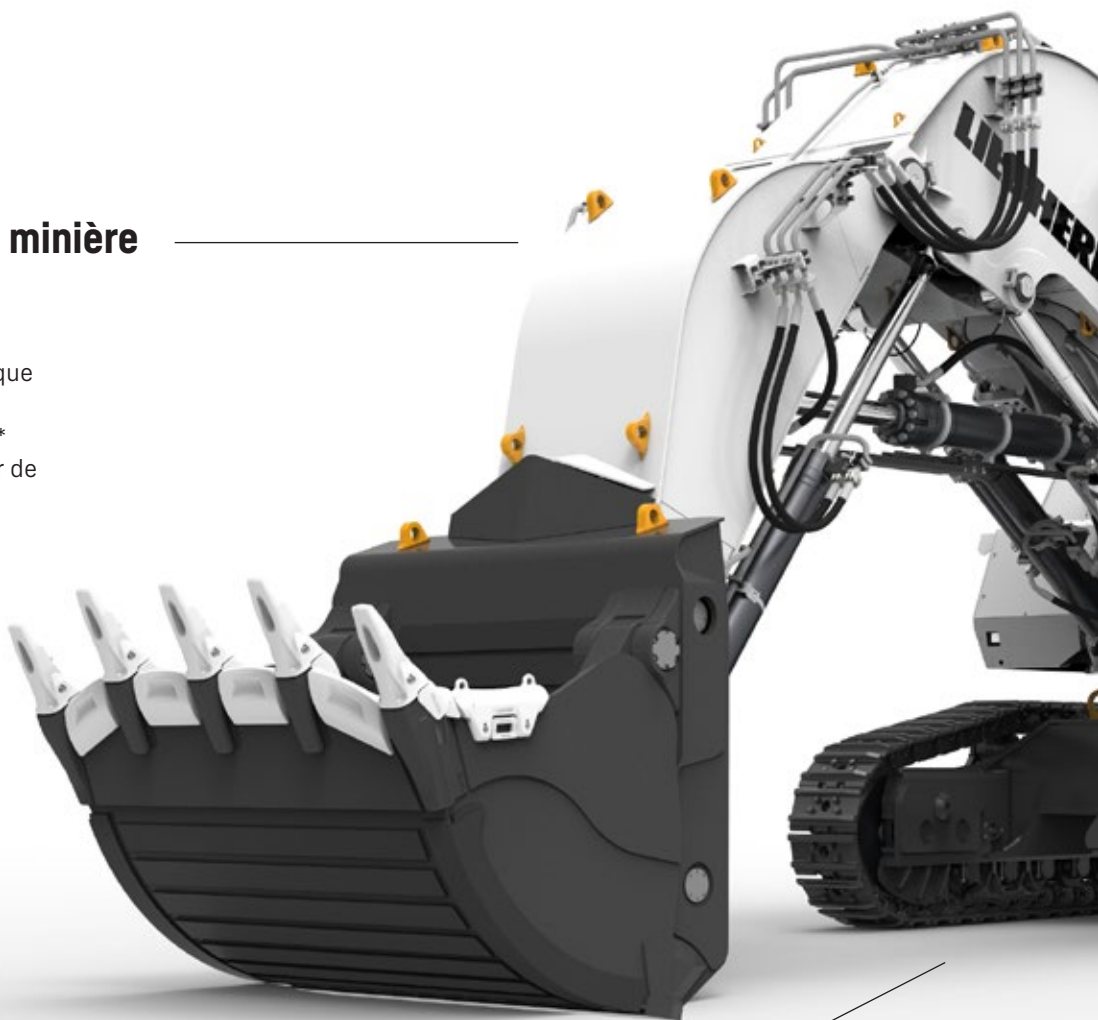
### **Tuiles à 2 nervures chanfreinées**

- Pour des manœuvres facilitées dans les terrains difficilement praticables

# Vue d'ensemble d'une pelle hydraulique avec équipement chouleur

## Conçu pour l'industrie minière

- Système GET Liebherr
- Kit d'usure Liebherr sur mesure
- Système de graissage automatique et centralisé
- Capot de protection pour vérins\*
- Capot de protection pour moteur de rotation\*



## Structure robuste

- Châssis renforcé
- Guide chaîne sur l'ensemble du longeron\*
- Protection pour le barbotin\*

\* en option





## Travail efficace

- Pilotage électronique
- Caméras latérale et arrière
- Frein de rotation semi-automatique
- Kit confort pour l'opérateur\*
- Grille de protection FOPS\*
- Climatisation
- Préssurisation de la cabine

## Intégration des composants Liebherr

- Moteur diesel Phase V / Tier 4 Final
- Pompes et moteurs hydrauliques
- Transmission
- Vérins hydrauliques
- Couronnes de rotation
- Réducteurs de rotation et translation

## Maintenance première classe

- Maintenance centralisée
- Passerelle large avec garde-corps
- Échelle 45° - hydraulique\*
- Service des fluides accessible depuis le sol\*
- Remplissage gasoil avec le système rapide\*

# Exemples d'utilisation et caractéristiques techniques

		<b>R 945 Litronic</b>	<b>R 956 Litronic</b>
Poids en ordre de marche GR	kg	41 400-47 250	51 000-59 350
Capacité du godet rétro *	m <sup>3</sup>	2,0-3,0	1,25-3,5
Poids en ordre de marche GC	kg	-	56 750-57 300
Capacité du godet chouleur à trappes *	m <sup>3</sup>	-	2,5-3,1
Puissance moteur	kW/ch	220/299	250/340
Norme d'émissions		V/Tier 4 Final	V/Tier 4 Final

		<b>R 960 SME Litronic</b>	<b>R 972 Litronic</b>
Poids en ordre de marche GR	kg	60 000-61 650	68 450-77 550
Capacité du godet rétro *	m <sup>3</sup>	3,0-3,7	1,65-5,5
Poids en ordre de marche GC	kg	62 150-62 850	69 950-70 650
Capacité du godet chouleur à trappes *	m <sup>3</sup>	3,5	3,5-5,0
Puissance moteur	kW/ch	250/340	330/449
Norme d'émissions		V/Tier 4 Final	V/Tier 4 Final

		<b>R 978 SME Litronic</b>	<b>R 992 Litronic</b>
Poids en ordre de marche GR	kg	78 350-80 150	85 800-96 500
Capacité du godet rétro *	m <sup>3</sup>	4,0-5,0	2,0-6,8
Poids en ordre de marche GC	kg	79 100-81 000	91 500-93 300
Capacité du godet chouleur à trappes *	m <sup>3</sup>	4,0-5,0	5,1-6,0
Puissance moteur	kW/ch	330/449	420/571
Norme d'émissions		V/Tier 4 Final	V/Tier 4 Final

		<b>R 998 SME Litronic</b>	<b>R 9100 G6</b>
Poids en ordre de marche GR	kg	97 700-101 400	113 000
Capacité du godet rétro *	m <sup>3</sup>	5,2-7,2	7,0-7,5
Poids en ordre de marche GC	kg	99 800-101 500	116 000
Capacité du godet chouleur à trappes *	m <sup>3</sup>	5,1-6,5	7,3
Puissance moteur	kW/ch	420/571	565/757
Norme d'émissions		V/Tier 4 Final	V/Tier 4 Final

		<b>R 9150 G7</b>
Poids en ordre de marche GR	kg	130 000
Capacité du godet rétro *	m <sup>3</sup>	8,8-9,6
Poids en ordre de marche GC	kg	130 000
Capacité du godet chouleur à trappes *	m <sup>3</sup>	8,3
Puissance moteur	kW/ch	565/757
Norme d'émissions		V/Tier 4 Final

\* Godet rétro HD et godet chouleur HD pour 1,8t/m<sup>3</sup>



# Chargeuses sur pneus

---



## Performance

Les puissantes chargeuses sur pneus Liebherr L 550 XPower® – L 586 XPower® impressionnent par leurs performances élevées dans le secteur de l'extraction. XPower® offre un rendement maximal et une puissance d'exception dans tous les secteurs, sur courtes comme sur longues distances, sur le plat comme dans les côtes. La productivité s'en trouve augmentée dans tous les cycles de travail, au profit du client.

## Rentabilité

La transmission Liebherr-XPower avec le Liebherr-Power-Efficiency (LPE) permet de réduire la consommation de carburant de 30 %. En outre, l'usure des pneus est minimale et celle des freins à peine décelable. Avec une productivité et efficacité élevée, les coûts d'exploitation sont réduits et la rentabilité augmente.

## Fiabilité

Les chargeuses sur pneus Liebherr offrent une performance maximale même dans les plus durs et exigeantes opérations d'extraction. Les composants des chargeuses sur pneus Liebherr-XPower sont extrêmement robustes et sujets à une usure minimale. XPower® assure une longue durée de vie à la machine et une fiabilité élevée.

## Confort

La cabine ergonomique et confortable permet de porter toute son attention au travail sans fatigue ce qui augmente à la fois la sécurité et la productivité. Le manipulateur Liebherr de série, intégré dans le siège, permet une conduite précise et délicate. La grande surface vitrée et le design du capot moteur, conçu pour améliorer la visibilité, offrent une visibilité panoramique. Ceci garantit une sécurité maximale aussi bien pour les personnes que pour la machine et la charge transportée.

## Facilité d'entretien

Les éléments importants de l'entretien quotidien sont visibles d'un seul coup d'œil dans la zone d'accès des chargeuses sur pneus Liebherr-XPower. Un contrôle rapide et sûr permet d'économiser du temps et de l'argent.

# Vue d'ensemble des chargeuses sur pneus L 550 XPower® – L 586 XPower®

## Confort de conduite maximal pour plus de productivité

- Graissage centralisé automatique (L 550–L 580\* / L 586 de série)
- Display Premium (écran tactile)
- Direction par manipulateur ou direction 2 en 1\*
- Colonne de direction réglable en continu sur 3 niveaux
- Cabine du conducteur sans volant / colonne de direction – volant manipulateur uniquement\*
- Système de pesage Liebherr avec « Truck Payload Assist »\*
- Système antitangage

## Robustesse et qualité pour une longue durée de vie des machines

- Protection tige de vérin de cavage\*
- Godets spéciaux en version HD ou en version roche\*
- Supports de projecteurs en acier\*
- Grilles de protection pour projecteurs de route\*
- Réservoir carburant version acier
- Système intégré de surveillance de la pression des pneus\*
- Pneumatiques spéciaux pour les carrières\*
- Chaînes de protection\*
- Pare-chocs arrière\*
- Elargisseurs de garde-boue et de caissons de roues\*



\* en option



## Travail productif et sûr

- Cabine ROPS / FOPS insonorisée
- Toit de protection du poste de conduite \*
- Projecteurs arrière additionnels \*
- Éclairage de travail adaptatif \*
- Skyview 360° \*
- Clé Liebherr avec télécommande avec Coming Home / fonction Leaving Home \*
- Système de reconnaissance de la présence de personnes arrière \*
- Escalier d'accès à la cabine
- Grille de protection pare-brise rabattable pour une plus grande sécurité et un nettoyage plus aisé \*
- Plateformes anti-glissement, rambardes solides
- Surveillance zone arrière par caméra sur l'écran Liebherr
- Projecteurs halogène (doubles sur le capot moteur)

## Temps d'entretien court pour plus de productivité

- Principaux points de maintenance visibles dans la zone d'accès
- Système de refroidissement facile à entretenir
- Entraînement de ventilateur réversible \*
- Préfiltre TOP AIR \*

## Un maximum de performance

- Transmission Liebherr-XPowr puissante et efficace
- Différentiels à glissement limité automatique dans les deux essieux

# Exemples d'utilisation et caractéristiques techniques

		L 550 XPower®	L 556 XPower®
Charge de basculement	kg	8 300-12 500	9 300-13 750
Capacité du godet	m <sup>3</sup>	2,6-9,5	2,6-10,0
Poids en ordre de marche	kg	18 550-20 600	19 600-21 600
Puissance moteur	kW/ch	163/222	183/249
Norme d'émissions		V	V

		L 566 XPower®	L 576 XPower®
Charge de basculement	kg	12 100-15 900	16 250-17 600
Capacité du godet	m <sup>3</sup>	3,5-12,0	4,2-5,2
Poids en ordre de marche	kg	23 900-26 900	25 650-25 800
Puissance moteur	kW/ch	203/276	218/296
Norme d'émissions		V	V

		L 580 XPower®	L 586 XPower®
Charge de basculement	kg	14 800-19 500	19 000-22 500
Capacité du godet	m <sup>3</sup>	4,5-14,0	5,0-8,5
Poids en ordre de marche	kg	27 650-30 100	32 600-33 900
Puissance moteur	kW/ch	233/317	263/358
Norme d'émissions		V	V







# Le tombereau articulé

---



## Performance

La robustesse incarnée – Le TA 230 a été spécialement conçu pour les opérations tout-terrain extrêmes. Avec sa chaîne cinématique efficace, sa transmission intégrale 6x6 permanente, sa commande de traction fiable et ses suspensions d'essieux solides, le tombereau Liebherr est capable de creuser n'importe quel terrain. Même sur roches dures, le dumper séduit par ses excellentes propriétés de déplacement et sa sécurité grâce à la puissance énorme de son ralentisseur.

## Rentabilité

Avec le tombereau de Liebherr, vous investissez dans un avenir fructueux. Il combine de manière idéale les qualités d'utilisation et de rendement. Des temps de cycles très courts, dûs à une efficacité maximum à l'accélération, au transport comme au freinage, permettent des cadences extrêmement élevées et ainsi une rentabilité exceptionnelle. Par ailleurs, le moteur moderne Liebherr D956 pour engins de chantier associe également puissance et économie pour une protection durable de notre environnement.

## Fiabilité

Liebherr possède des décennies d'expérience dans le développement, la construction et la fabrication de composants. En parfaite harmonie les uns avec les autres, ils garantissent un maximum de performances et de fiabilité. Le TA 230 a été conçu et développé au cours d'un processus de test spécial. Des tests intensifs et de longue durée ont permis de prouver à de nombreuses reprises la durabilité et la qualité des composants mis en œuvre. Même dans les conditions d'utilisation les plus sévères, le TA 230 répond aux critères élevés de qualité Liebherr.

## Confort

Dotée en série d'un arceau anti-retournement (ROPS), la cabine du TA 230 offre, avec son agencement intérieur moderne, les meilleures conditions pour un travail confortable, concentré et productif. Grâce aux généreuses surfaces vitrées panoramiques ainsi qu'au capot moteur court et incliné, le conducteur a une visibilité parfaite de la route, mais aussi de la zone de travail et d'articulation de l'engin. Les éléments de commande ergonomiques, ainsi que l'écran tactile avec caméra de recul intégrée, facilitent l'utilisation et augmentent la visibilité de l'arrière de l'engin.

## Facilité d'entretien

Le TA 230 n'impressionne pas seulement par sa puissance, sa robustesse, sa précision et son efficacité, mais aussi par la rapidité, la simplicité et la sûreté de sa maintenance. Les durées d'immobilisation de l'engin sont de ce fait réduites à un minimum.

# Vue d'ensemble du tombereau articulé

## Une maintenance bien pensée pour une productivité accrue

- Structure conçue pour simplifier la maintenance et accès facile aux points d'entretien
- Check-up moteur intelligent
- Système automatique de graissage centralisé à capteur\*\*
- Rangement pour les outils
- Spécialistes qualifiés et expérimentés pour un conseil compétent
- Service 24/7 pour les pièces détachées avec disponibilité pour livraison sous 24 h

## Une technologie de pointe pour une rentabilité accrue

- Moteur 6 cylindres Liebherr spécialement étudié pour les chantiers, norme antipollution Phase V, Tier 4 Final, Phase IIIA (conforme) et non régulé
- LiDAT : le système d'information Liebherr pour la gestion et l'analyse efficace du parc de machines

## Une combinaison idéale pour une performance maximale

- Transmission intégrale 6x6 permanente
- Boîte automatique 8 vitesses commandée en charge
- Système de freinage permanent (frein moteur, ralentisseur primaire hydrodynamique) sans usure
- Blocages longitudinaux et transversaux de différentiel, commandés en charge, pour une traction permanente
- Système innovant de pesée permettant d'afficher la charge actuelle
- Feu de chargement \*
- Benne robuste et de grande taille
- Trappe de déchargement \*
- Habillage et chauffage de benne \*





## Poste de travail ergonomique pour un confort maximal

- Cabine à vision optimisée aux surfaces vitrées généreuses
- Dégivrage de la vitre arrière
- Rétroviseurs réglables et dégivrables électriquement\*
- Cabine à isolation phonique
- Aération forcée en circuit fermé
- Large écran tactile 9"
- Surveillance de la zone arrière
- Commande confortable de la radio, dispositif mains-libres
- Support pour portable et ports de chargement USB
- Cadre de montage DIN supplémentaire
- Climatisation automatique
- Sièges conducteur haut de gamme en diverses exécutions
- Bac de rangement climatisé
- Phares à LED à feux de route intégrés
- Projecteurs à LED super-puissants pour l'éclairage de la zone de travail
- Phares de manœuvre pour les marches arrières
- Éclairage de l'échelle d'accès\*

## Une conception optimale pour une fiabilité maximum

- Composants structurels hautement développés
- Construction robuste en acier haute résistance
- Tests de charge semi-autonomes à long terme dans le centre de validation, unique en son genre en Europe
- Structure ROPS/FOPS de la cabine
- Vitres teintées de sécurité
- Aide au démarrage en côte
- Régulateur de vitesse
- Activation/désactivation de l'amortissement de fin de course sur les vérins de basculement
- Limitation de hauteur

\* en option

\*\* dépendant du pays

# Exemples d'utilisation et caractéristiques techniques

		TA 230 Litronic
Poids à vide	kg	24 600
Charge utile	kg	28 000
Capacité de la benne	m <sup>3</sup>	18,1
Puissance moteur	kW/ch	265/360
Norme d'émissions		V / Tier 4 Final / IIIA (conforme) / non régulé





# Bouteurs

---





Puissance et innovation : voici les signes distinctifs des bouteurs Liebherr. Qu'ils travaillent dans de difficiles travaux de déblayage ou de transport de matériau, les PR 756, PR 766 et PR 776 impressionnent sur chaque type de chantier grâce à leurs performances exceptionnelles et à leur rentabilité.

## Performance

Pour le dégagement mécanique et l'enlèvement de roches dures, des forces de pénétration et de ripage élevées sont indispensables. Avec leur poids en ordre de marche de 40, 50 ou 70 tonnes et un concept d'entraînement hydrostatique novateur, les bouteurs Liebherr PR 756, PR 766 et PR 776 réunissent les conditions idéales. Grâce à une transmission hydrostatique permanente et continue sur les deux chenilles, le matériau est ameubli de manière homogène et poussé efficacement.

## Rentabilité

La dernière génération de moteur Liebherr allie puissance et rentabilité. Le régime continuellement bas permet de réaliser des économies de carburant et d'atteindre une longue durée de vie des composants. D'autres avantages économiques évidents parlent en faveur de Liebherr : comme tous les engins de cette marque, les PR 756, PR 766 et PR 776 profitent d'une facilité d'entretien exemplaire qui permet de diminuer à la fois les temps d'arrêt et les frais de maintenance.

## Fiabilité

Force et solidité : les bouteurs Liebherr, de par leur structure et la qualité des matières utilisées dans leur construction, sont conçus pour durer longtemps. Les pièces particulièrement sollicitées sont fabriquées en matériaux très résistants et les points sensibles sont parfaitement protégés. Tout ceci fait des bouteurs Liebherr des machines fiables et à disponibilité élevée.

## Confort

Les bouteurs Liebherr offrent à l'opérateur un poste de travail aux dimensions généreuses dans le respect d'une ergonomie des plus modernes. La cabine confort très spacieuse permet une visibilité maximale sur la zone et l'équipement de travail. Grâce à l'unique commande intuitive de contrôle, il est toujours possible de commander l'engin avec une grande sensibilité et en toute sécurité.

## Facilité d'entretien

Grâce à leur maintenance réduite, les bouteurs Liebherr seront un atout fiable pour le succès économique de votre entreprise. Un vaste réseau de service pour l'utilisateur se traduit par des trajets courts, des structures efficaces et des temps de réaction rapides.

# Vue d'ensemble d'un bouteur

## Eclairage LED \*

- Garantit le meilleur éclairage de la zone de travail
- Performance de travail plus élevée également lors de conditions lumineuses mauvaises / sombres

## Entraînement hydrostatique du ventilateur

- Température du moteur atteinte plus rapidement et refroidissement sûr dans tous les types de fonctionnement
- Circulation laminaire de l'air permet une longue durée de vie du radiateur

## Plusieurs variantes de lames pour des matériaux différents

- Grande flexibilité dans des terrains divers
- Productivité élevée

## Tuiles HD

- Grande résistance à l'usure dans les applications difficiles
- Durée de vie allongée



\* en option



## **Cabine avec protection ROPS / FOPS intégrée**

- Meilleure vue panoramique pour l'opérateur
- Sécurité et productivité accrues

## **Radiateur d'huile hydraulique séparé**

- Refroidissement efficace et sûr, également par des températures ambiantes élevées
- Consommation de carburant réduite grâce à la commande du ventilateur indépendante de la charge

## **Scarificateur HD robuste**

- Ripage performant dans les sols durs
- Construction robuste pour une longue durée de vie

## **Train de roulement à galets oscillants \***

- Translation plus douce
- Traction optimale

## **Protection HD des vérins et plaques de protection contre l'usure sur le cadre de poussée et la lame \***

- Meilleure protection contre les gros blocs de pierre
- Durée de vie rallongée des composants exposés à l'usure

# Exemples d'utilisation et caractéristiques techniques

		PR 756 G8	PR 766 G8	PR 776
Poids en ordre de marche	kg	43 000	54 333	73 189
Capacité lame semi-U	m <sup>3</sup>	8,9	13,6	18,5
Capacité lame U	m <sup>3</sup>	11,8	17,0	22,0
Garde au sol	mm	635	604	703
Profondeur max.	mm	1 203	1 375	1 445
Force max. de pénétration scarificateur	kN	123,9	173	237
Force max. d'arrachage scarificateur	kN	208,8	292	441
Largeur des tuiles	mm	560-711	610-710	610-762
Puissance moteur	kW/ch	260/353	310/422	440/598 marche avant   565/768 marche arrière
Norme d'émissions		V/Tier 4 Final	V/Tier 4 Final	V/Tier 2





# Pelle à câbles HS 8300.2

---



## Performance

La HS 8300.2 avec un poids en ordre de marche de 350 tonnes, fait partie des plus grosses pelles à câbles hydrauliques. Elle peut être utilisée avec différents types de godets dragline ou grappins grande capacité. La pelle à câbles est idéale pour les applications les plus diverses de manutention et d'extraction comme par exemple le dragage ou le déblaiement de gisements dans les mines à ciel ouvert.

## Rentabilité

Un système d'entraînement moderne composé d'un moteur diesel puissant ainsi que d'un système hydraulique innovant assure un fonctionnement efficient de la machine. La pelle à câbles peut être équipée en option du système Pactronic®. Cet entraînement hybride apporte des avantages à la fois économiques et écologiques. Le stockage et la récupération de la puissance excédentaire permettent d'augmenter les performances de manutention et de réduire considérablement la consommation de carburant. Le moteur diesel V12 offre une puissance de 725 kW ; équipé de l'entraînement hybride Pactronic®, il atteint une puissance totale comparable aux 1 250 kW d'un système d'entraînement conventionnel. En outre, la mobilisation rapide de l'engin contribue largement à sa rentabilité. De par une conception sophistiquée, les temps de montage sur chantier sont réduits à une semaine seulement.

## Fiabilité

L'augmentation de la durée de vie du produit fut l'une des priorités essentielles de Liebherr lors de la conception de la HS 8300.2. La tourelle, de conception particulièrement rigide, est montée sur un châssis robuste. Cette composition garantit une stabilité adéquate et permet à la machine de résister parfaitement aux sollicitations dynamiques permanentes. Ainsi, la durée de vie de la HS 8300.2 a doublé par rapport aux machines de la gamme standard. Un autre sujet prioritaire chez Liebherr est la sécurité : les garde-corps ne sont pas seulement installés à côté des marches pieds, mais aussi sur le toit de la tourelle, ce qui assure un accès confortable et sûr pour les opérateurs ainsi que pour le personnel d'entretien.

## Confort

Avec une vue dégagée ainsi qu'une conception ergonomique la cabine a été conçue pour assurer le confort optimal de l'opérateur. En outre, les opérateurs de la HS 8300.2 profitent du système de commande élaboré comprenant de multiples fonctions de programme et de contrôle. Les informations machine et les informations de service sont affichées clairement sur l'écran LCD. Tous les mouvements peuvent être effectués simultanément.

## Facilité d'entretien

Tous les composants de la HS 8300.2 sont faciles à entretenir. Le réseau mondial d'agences SAV Liebherr permet un approvisionnement rapide en pièces détachées et donc une grande disponibilité des machines.

# Vue d'ensemble de la pelle à câbles HS 8300.2

## Treuil à chute libre 2 x 50 t

- Option : treuils à chute libre 2x70t
- Permettent l'utilisation de bennes ou godets dragline de grande capacité ce qui ouvre de nouvelles dimensions au niveau de la profondeur d'extraction

## Confort dans la cabine

- Cabine spacieuse avec des surfaces vitrées importantes pour une parfaite visibilité sur le chantier et l'équipement
- Strapontin pour siège passager
- Siège conducteur à suspension pneumatique, chauffant, rafraichissement avec ventilation

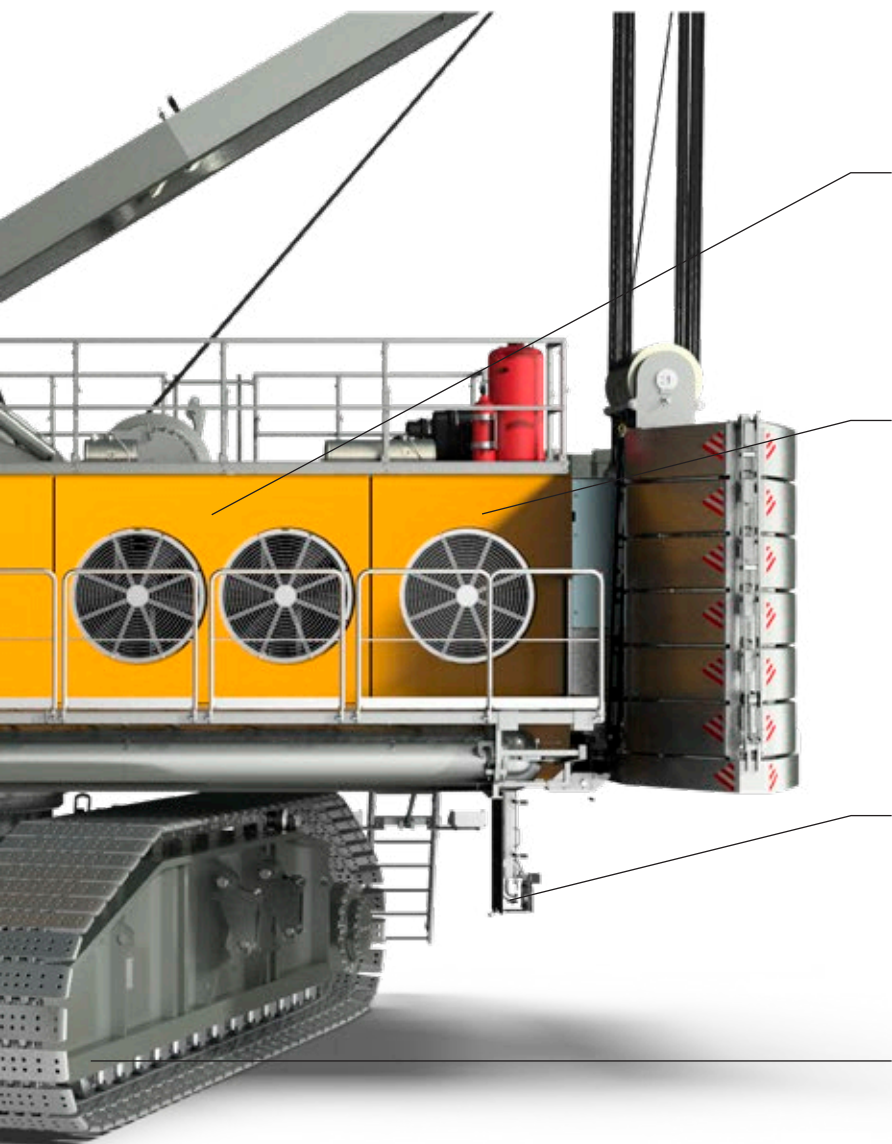
## Escalier rabattable hydrauliquement \*

- Accès confortable et sûr

\* en option







## Concept d'entraînement

- Possibilité d'entraînement par moteur diesel ou électrohydraulique

## Entraînement hybride Pactronic® \*

- Concept d'entraînement optimisé
- Haute performance de manutention et faible consommation de diesel
- Puissance de système comparable aux 1 250 kW d'un système d'entraînement conventionnel

## Potence pour maintenance \*

- Facilite le remplissage rapide et sûr des liquides d'exploitation nécessaires

## Construction métallique robuste

- Doublement de la durée de vie par rapport à la série HS standard
- Conception optimale pour absorber des forces dynamiques élevées

# Exemples d'utilisation et caractéristiques techniques

		HS 8300.2	HS 8300.2 E
Force de levage max.	t	293	293
Largeur de transport min.	mm	3 980	3 980
Hauteur de transport min.	mm	3 260	3 260
Poids de transport min.	t	72,2	72,2
Puissance moteur	kW	750	2 x 295/245 (50/60 Hz)
Force au brin max.	kN	2 x 500 (en option 2 x 687)	2 x 500 (en option 2 x 687)
Longueur de flèche max.	m	68,00	68,00
Longueur de flèche max. en utilisation pelle	m	56,00	56,00
Longueur de flèche en utilisation dragline	m	50,00	50,00
Poids en ordre de marche	t	352	352
Profondeur max. en utilisation dragline	m	25,00	25,00
Capacité max. du godet dragline	m <sup>3</sup>	10,80	10,80
Capacité max. de benne / grappin	m <sup>3</sup>	20,00	20,00





# Le service client – une vraie valeur ajoutée

**Nos prestations de services sont adaptées à vos défis quotidiens**



## Pour les experts

Vous souhaitez entretenir vos machines vous-mêmes ?  
Vous voulez commander rapidement et facilement la pièce de rechange nécessaire, quels que soient le lieu et l'heure en ayant la certitude d'avoir choisi la bonne pièce ?

Avec la documentation disponible en ligne et la boutique de pièces de rechange MyLiebherr, vous pouvez accéder à toutes les informations nécessaires en quelques clics seulement. Utilisez notre logistique élaborée pour une livraison rapide de l'article souhaité, en bénéficiant bien sûr de la qualité d'origine. Vous pouvez ainsi travailler efficacement. Si toutefois vous hésitez sur quelque chose, il vous suffit de passer un simple coup de fil à nos experts.

## Pour les amateurs de chiffres

Les chiffres et leur pertinence sont votre métier. Vous souhaitez garder à tout moment un œil sur les investissements en cours et, si possible, pouvoir calculer et planifier à l'avance les coûts d'utilisation des machines ainsi que leur disponibilité ?

Gardez toujours une vue d'ensemble. LiDAT vous fournit toutes les données pertinentes sur la machine, telles que la maintenance à venir, l'utilisation des machines et bien plus encore. Grâce aux CarePacks modulables, vous pouvez adapter de manière optimale votre forfait de maintenance à votre entreprise et à votre budget et connaître à l'avance les coûts que vous aurez à engager.

## Pour les dirigeants et les décideurs

Le succès à court terme n'est pas votre seule préoccupation, vous souhaitez réussir sur le long terme. Pour vous, le succès ne se mesure pas seulement au chiffre d'affaires, mais aussi en termes de satisfaction client et à travers une contribution réussie à la préservation des ressources ?

Notre large réseau de services vous garantit une assistance fiable et une sécurité basée sur le partenariat. En cas de besoin, nos experts sont à votre disposition à toute heure. Avec les pièces d'origine, nous permettons à vos machines de conserver leur valeur longtemps. Notre programme Reman ainsi que notre gamme de lubrifiants vous donnent la possibilité de maintenir votre rentabilité tout en préservant les ressources.



### Un partenaire solide

Il est toujours rassurant d'avoir un partenaire solide à ses côtés. Grâce à notre réseau de services particulièrement dense, nos experts se trouvent toujours à proximité de vous. Il est important, que vous disposiez d'un interlocuteur personnel. En effet, en cas de problème, il est bon de savoir qui pourra vous conseiller et vous aider de manière fiable.



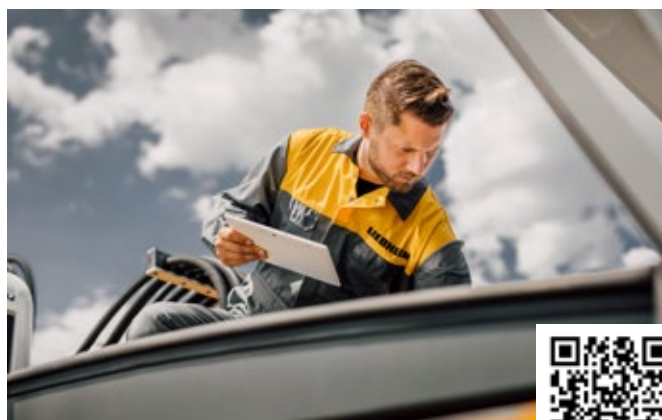
### CarePacks

Avec les CarePacks de Liebherr qui s'adaptent à vous, vous saurez précisément quels seront vos frais afin que vos machines puissent déployer leur plein potentiel.



### Programme Reman

Les mêmes performances et la même qualité qu'une pièce neuve, combiné avec des économies en terme de budget, voilà ce que notre programme Reman vous propose. Une solution idéale, notamment pour les machines plus anciennes, qui permet de contribuer à la préservation des ressources.



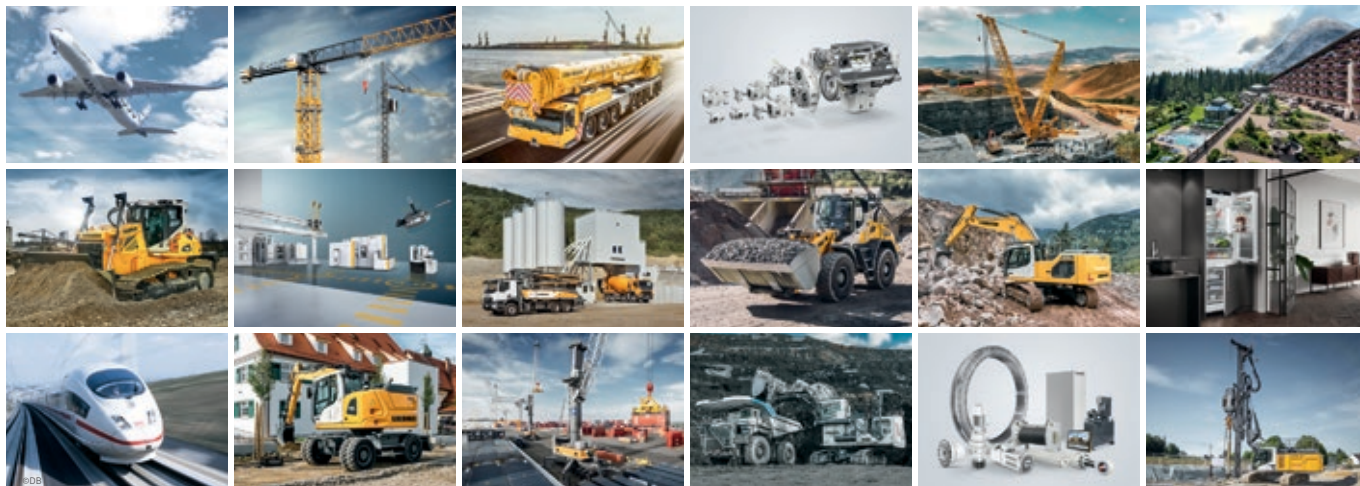
### Programme Retrofit

Avec son programme Retrofit, Liebherr propose une gamme de produits attrayants pour accroître l'efficacité et le confort de vos machines. Ce programme est également valable pour les anciens types de machines. Les ajustements aux nouvelles directives légales peuvent être mis en œuvre efficacement.





# Le Groupe Liebherr



## Un acteur mondial et indépendant : plus de 70 ans de succès

C'est en 1949 que fut fondée l'entreprise Liebherr : avec le développement de la première grue à tour mobile du monde, Hans Liebherr jeta les bases d'une entreprise familiale fructueuse qui compte aujourd'hui plus de 140 sociétés réparties sur tous les continents et près de 51 000 collaborateurs. La holding du Groupe est la Liebherr-International AG à Bulle (Suisse) dont les sociétaires sont exclusivement des membres de la famille Liebherr.

## Leader technologique et esprit pionnier

Liebherr est un pionnier. C'est dans cet esprit que l'entreprise contribue à façonner l'histoire de la technologie dans de nombreux secteurs. Aujourd'hui encore, des collaborateurs du monde entier partagent encore le courage du fondateur de l'entreprise d'explorer des voies jusqu'alors inconnues. Ils ont tous en commun la passion pour la technique et les produits fascinants, ainsi que la détermination à proposer des solutions exceptionnelles pour leurs clients.

## Une gamme de produits très diversifiée

Liebherr compte parmi les plus grands fabricants mondiaux d'engins de construction, mais offre également, dans de nombreux autres domaines, des produits et services haut de gamme axés sur les besoins des utilisateurs. La gamme de produits comprend les segments suivants : terrassement, technologie de manutention, machines pour fondations spéciales, secteur minier, grues mobiles et sur chenilles, grues à tour, technique du béton, grues maritimes, aérospatial et ferroviaire, technique d'engrenages et systèmes d'automatisation, réfrigération et congélation, composants et hôtels.

## Des solutions personnalisées et un avantage maximal pour le client

Les solutions Liebherr se distinguent par une précision maximale, une excellente mise en œuvre et une longévité remarquable. La maîtrise de technologies clés permet aussi à l'entreprise de proposer des solutions personnalisées à ses clients. Chez Liebherr, l'orientation client ne s'arrête pas au produit, mais englobe également des prestations de services qui font une véritable différence.

[www.liebherr.com](http://www.liebherr.com)

### Liebherr-Werk Bischofshofen GmbH

Postfach 49 • A-5500 Bischofshofen  
Phone +43 50809 1-0 • Fax +43 50809 11385  
[www.liebherr.com](http://www.liebherr.com) • [info.lbh@liebherr.com](mailto:info.lbh@liebherr.com)  
[www.facebook.com/LiebherrConstruction](https://www.facebook.com/LiebherrConstruction)

### Liebherr-Werk Nenzing GmbH

Dr. Hans Liebherr Straße 1 • A-6710 Nenzing  
Phone +43 50809 41-473 • Fax +43 50809 41-499  
[www.liebherr.com](http://www.liebherr.com) • [crawler.crane@liebherr.com](mailto:crawler.crane@liebherr.com)  
[www.facebook.com/LiebherrConstruction](https://www.facebook.com/LiebherrConstruction)

### Liebherr-Hydraulikbagger GmbH

Liebherrstraße 12 • D-88457 Kirchdorf/Iller  
Phone +49 7354 80-0 • Fax +49 7354 80-7294  
[www.liebherr.com](http://www.liebherr.com) • [info.lhb@liebherr.com](mailto:info.lhb@liebherr.com)  
[www.facebook.com/LiebherrConstruction](https://www.facebook.com/LiebherrConstruction)

### Liebherr-France SAS

2 avenue Joseph Rey • B.P.90287 • FR-68005 Colmar Cedex  
Phone +33 3 89 21 30 30 • Fax +33 3 89 21 37 93  
[www.liebherr.com](http://www.liebherr.com) • [info.lfr@liebherr.com](mailto:info.lfr@liebherr.com)  
[www.facebook.com/LiebherrConstruction](https://www.facebook.com/LiebherrConstruction)

### Liebherr-Werk Telfs GmbH

Hans-Liebherr-Straße 35 • A-6410 Telfs  
Phone +43 50809 6-100 • Fax +43 50809 6-7772  
[www.liebherr.com](http://www.liebherr.com) • [lwt.marketing@liebherr.com](mailto:lwt.marketing@liebherr.com)  
[www.facebook.com/LiebherrConstruction](https://www.facebook.com/LiebherrConstruction)

### Liebherr-Mining Equipment Colmar SAS

49 rue Frédéric Hartmann • FR-68025 Colmar Cedex  
[www.liebherr.com](http://www.liebherr.com) • [info.lec@liebherr.com](mailto:info.lec@liebherr.com)  
[www.facebook.com/LiebherrMining](https://www.facebook.com/LiebherrMining)