

Information équipement : Pelles sur chenilles

R 922 - R 976

Litronic®

Litronic®

Multi-User

Génération

7 et 5

Moteur

110 – 400 kW / 150 – 544 ch
Phase IIIA

Poids en ordre de marche

25 050 – 97 800 kg

Portée max. au sol

15,5 – 23,6 m



LIEBHERR

Applications



	Puissance	Poids en ordre de marche
R 922 G5	110 kW / 150 ch	25 050 – 26 050 kg
R 926 G7	150 kW / 204 ch	31 000 – 31 850 kg
R 930 G7	180 kW / 245 ch	33 600 – 34 650 kg
R 938 G7	220 kW / 299 ch	41 300 – 42 400 kg
R 945 G7	220 kW / 299 ch	45 200 – 49 700 kg
R 956 G5	240 kW / 326 ch	59 850 – 61 950 kg
R 976 G5	400 kW / 544 ch	90 000 – 97 800 kg



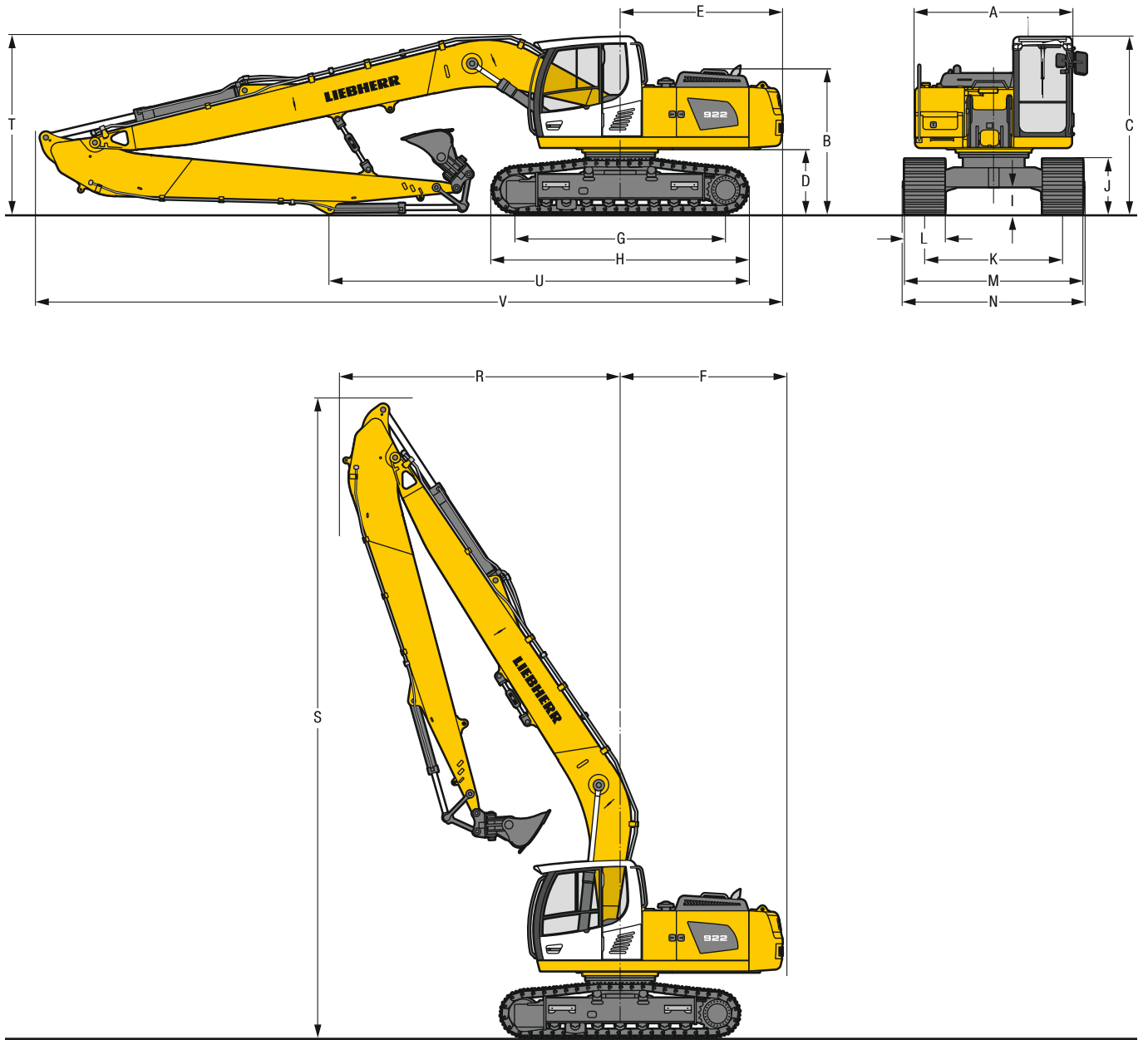
Portée max. au sol
15,5 m
18,1 m
18,1 m
19,5 m
19,5 m
23,6 m
23,3 m

Multi-User

- Pour les applications d'excavation et de curage à longue portée et grande profondeur
- Equipements polyvalents et robuste
- Conception et fabrication Liebherr

Dimensions

R 922



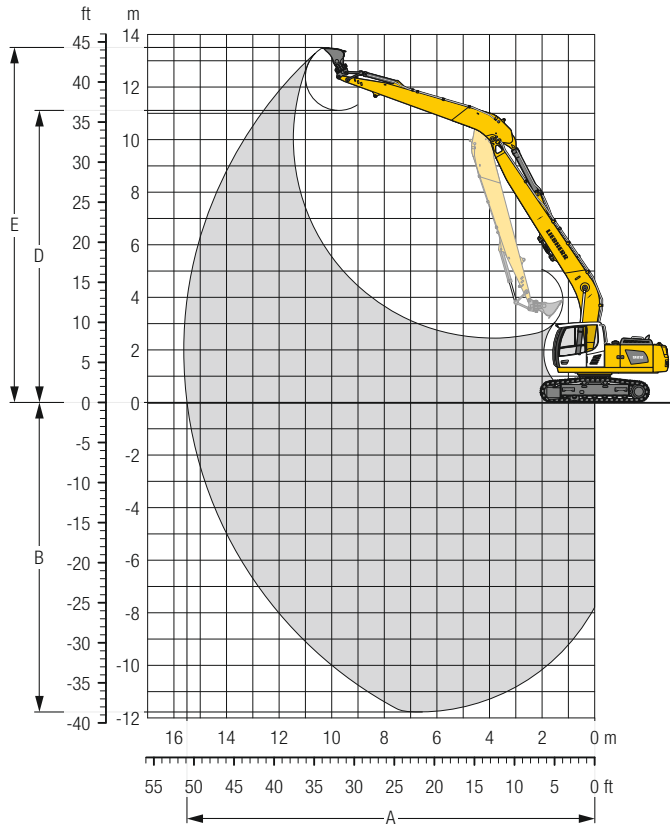
		LC				mm
A	Largeur de la tourelle					2 700
B	Hauteur à la tourelle					2 490
C	Hauteur à la cabine					3 060
D	Garde au sol au contrepoids					1 125
E	Longueur arrière					2 820
F	Rayon de giration arrière					2 820
G	Empattement					3 640
H	Longueur du châssis					4 440
I	Garde au sol au châssis					465
J	Hauteur aux chenilles					960
K	Voie					2 380
L	Largeur des tuiles		600	700	800	900
M	Largeur aux chenilles		2 980	3 080	3 180	3 280
N	Largeur aux marchepieds		2 920	3 120*	3 120*	3 220*

* largeur avec marchepieds démontables

		Longueur de balancier m	Flèche monobloc 8,90 m montage direct mm
R	Rayon de giration avant	6,30	4 850
S	Hauteur avec flèche relevée	6,30	11 050
T	Hauteur à la flèche	6,30	3 100
U	Longueur au sol	6,30	7 250
V	Longueur hors-tout	6,30	12 900
	Godet		0,50 m ³

Equipement Multi-User avec flèche monobloc 8,90 m

R 922



Débattements

Longueur de balancier	m	6,30
A Portée max. au sol	m	15,51
B Profondeur de fouille max.	m	11,77
D Hauteur de déversement max.	m	11,11
E Hauteur d'attaque max.	m	13,49

Forces


















Force de pénétration (ISO 6015)	kN	58
Force de cavage (ISO 6015)	kN	99
Force de pénétration (SAE J1179)	kN	57
Force de cavage (SAE J1179)	kN	89

Poids en ordre de marche et pression au sol

Le poids en ordre de marche comprend la pelle de base avec le contrepois de 5,7 t, la flèche monobloc de 8,90 m, le balancier de 6,30 m et le godet de 0,50 m³ (375 kg).

Châssis		LC			
		600	700	800	900
Largeur des tuiles	mm	600	700	800	900
Poids	kg	25 050	25 350	25 600	26 050
Pression au sol	kg/cm ²	0,53	0,46	0,41	0,37

Balancier 6,30 m

Châssis	3,0 m		4,5 m		6,0 m		7,5 m		9,0 m		10,5 m		12,0 m		13,5 m		m			
	m																		m	
LC	12,0																	1,7*	1,7*	10,1
	10,5											2,1*	2,1*					1,6*	1,6*	11,4
	9,0											2,2*	2,2*	1,9*	1,9*			1,5*	1,5*	12,4
	7,5											2,3*	2,3*	2,1	2,2*			1,5*	1,5*	13,2
	6,0									2,6*	2,6*	2,4*	2,4*	2,0	2,3*	1,6	1,8*	1,5	1,5*	13,7
	4,5							3,2*	3,2*	2,9*	2,9*	2,5	2,6*	1,9	2,4*	1,5	2,2*	1,4	1,6*	14,1
	3,0			6,5*	6,5*	4,7*	4,7*	3,8*	3,8*	3,0	3,2*	2,3	2,9*	1,8	2,6*	1,5	2,3	1,3	1,6*	14,3
	1,5			6,2*	6,2*	4,9	5,6*	3,6	4,3*	2,8	3,6*	2,2	3,1*	1,7	2,8*	1,4	2,3	1,2	1,7*	14,3
	0	2,0*	2,0*	4,7*	4,7*	4,4	6,3*	3,3	4,8*	2,6	3,9*	2,0	3,3	1,7	2,7	1,3	2,2	1,2	1,9*	14,2
	-1,5	2,8*	2,8*	4,9*	4,9*	4,2	6,7*	3,1	5,1	2,4	3,9	1,9	3,2	1,6	2,6	1,3	2,2	1,2	2,1*	13,9
	-3,0	3,8*	3,8*	5,6*	5,6*	4,0	6,8*	3,0	4,9	2,3	3,8	1,9	3,1	1,5	2,5			1,3	2,2	13,5
	-4,5	4,9*	4,9*	6,2	6,7*	4,0	6,7*	2,9	4,9	2,3	3,8	1,8	3,0	1,5	2,5			1,4	2,3	12,8
	-6,0	6,1*	6,1*	6,3	8,2*	4,1	6,5*	3,0	4,9	2,3	3,8	1,9	3,1					1,6	2,6	11,9
-7,5	7,6*	7,6*	6,5	7,7*	4,2	5,9*	3,0	4,7*	2,4	3,9	1,9	3,1					1,9	3,0*	10,8	
-9,0	8,8*	8,8*	6,5*	6,5*	4,4	5,1*	3,2	4,1*	2,5	3,2*							2,4	3,1*	9,2	

 Hauteur  Rotation de 360°  Dans l'axe  Portée max. * Limitée par l'hydraulique

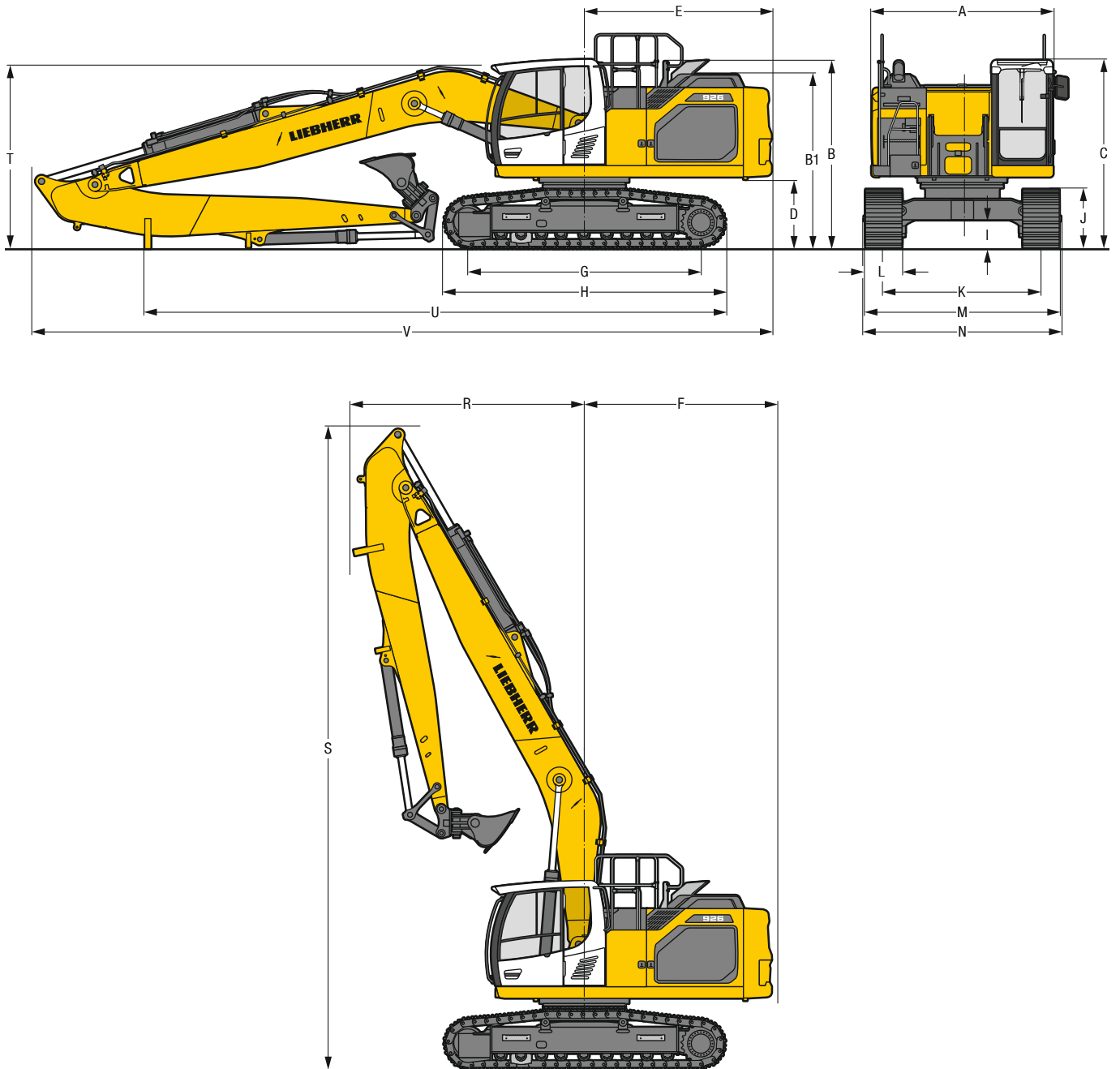
Les charges en bout de balancier (sans accessoire) sont exprimées en tonnes (t) et indiquées pour une rotation de la tourelle à 360°, sur une surface dure, horizontale et portant uniformément. Les autres valeurs sont indiquées pour la tourelle dans l'axe du châssis. Les valeurs sont déterminées avec des tuiles de 600 mm. Conformément à la norme ISO 10567 les valeurs correspondent à 75 % de la charge de basculement statique ou à 87 % de la limite hydraulique (caractérisés par *). En cas de démontage du vérin de godet, du levier de renvoi et de la biellette, la charge est à majorer de 208 kg supplémentaires. La capacité de charge de la machine est limitée en fonction de la stabilité et des limites hydrauliques.

Pour les travaux de levage de charge, les pelles hydrauliques doivent être équipées de dispositifs anti-rupture de flexibles sur les vérins de flèche et sur le ou les vérins de balancier, d'un avertisseur de surcharge et d'un diagramme de charge conformément à la norme EN 474-5.

Déterminez la capacité de charge maximale à partir du tableau de charges affiché dans la cabine ou du tableau de charges inséré dans la notice d'instructions livrée avec la machine.

Dimensions

R 926



		LC						mm
A	Largeur de la tourelle						2 990**	
B	Hauteur à la tourelle						3 510	
B1	Hauteur à la tourelle (mains courantes repliées)						3 075	
C	Hauteur à la cabine						3 090	
D	Garde au sol au contrepoids						1 115	
E	Longueur arrière						3 075	
F	Rayon de giration arrière						3 200	
G	Empattement						3 830	
H	Longueur du châssis						4 625	
I	Garde au sol au châssis						495	
J	Hauteur aux chenilles						965	
K	Voie						2 590	
L	Largeur des tuiles		500	600	700	750	800	900
M	Largeur aux chenilles		3 090	3 190	3 290	3 340	3 390	3 490
N	Largeur aux marchepieds		3 125	3 125	3 325*	3 325*	3 325*	3 425*

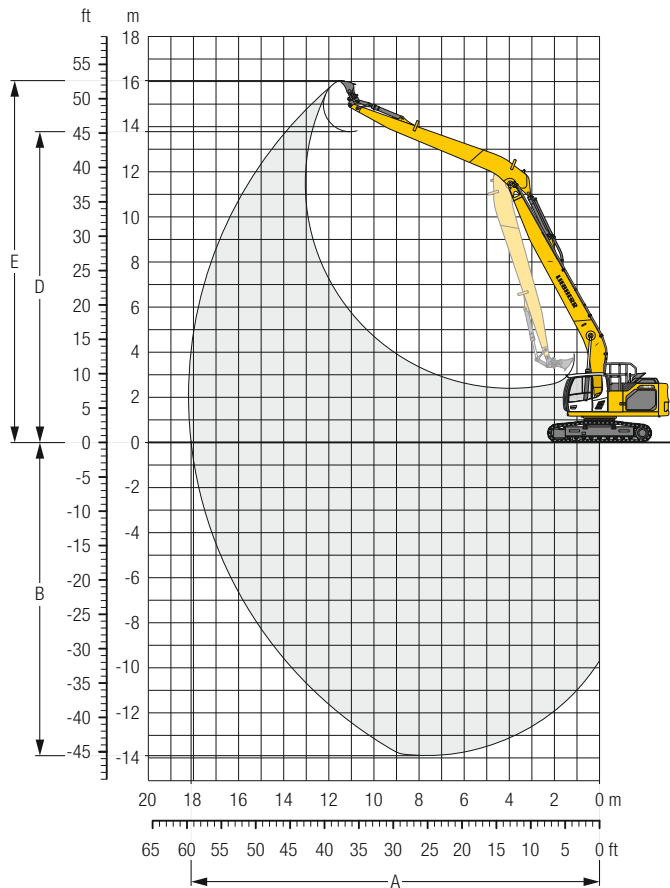
* largeur avec marchepieds démontables

** sans butée et maintien de porte

		Longueur de balancier m	Flèche monobloc 10,20 m montage direct mm
R	Rayon de giration avant	7,90	5 000
S	Hauteur avec flèche relevée	7,90	12 550
T	Hauteur à la flèche	7,90	3 100
U	Longueur au sol	7,90	12 450
V	Longueur hors-tout	7,90	14 400
	Godet		0,50 m ³

Equipement Multi-User avec flèche monobloc 10,20 m

R 926



Débattements

Longueur de balancier	m	7,90
A Portée max. au sol	m	18,11
B Profondeur de fouille max.	m	13,89
D Hauteur de déversement max.	m	13,78
E Hauteur d'attaque max.	m	16,05

Forces

Force de pénétration (ISO 6015)	kN	68
Force de cavage (ISO 6015)	kN	137
Force de pénétration (SAE J1179)	kN	67
Force de cavage (SAE J1179)	kN	119

Poids en ordre de marche et pression au sol

Le poids en ordre de marche comprend la pelle de base avec le contrepois de 7,5 t, la flèche monobloc de 10,20 m, le balancier de 7,90 m et le godet de 0,50 m³ (410 kg).

Châssis		LC			
Largeur des tuiles	mm	600	700	800	900
Poids	kg	31 000	31 300	31 550	31 850
Pression au sol	kg/cm ²	0,63	0,54	0,48	0,43

Balancier 7,90 m

Châssis	3,0 m		4,5 m		6,0 m		7,5 m		9,0 m		10,5 m		12,0 m		13,5 m		15,0 m		16,5 m		m			
	m																						m	
13,5														1,9*	1,9*							1,5*	1,5*	12,6
12,0														2,4*	2,4*	1,6*	1,6*					1,4*	1,4*	13,8
10,5														2,6*	2,6*	2,2*	2,2*					1,4*	1,4*	14,8
9,0														2,9*	2,9*	2,4	2,5*	1,8*	1,8*			1,3*	1,3*	15,5
7,5														3,0	3,1*	2,3	2,8*	1,8	2,2*			1,3*	1,3*	16,1
6,0														3,6*	3,6*	2,2	3,2*			1,3	1,4*			16,6
4,5									4,5	4,5*	3,4	4,0*	2,7	3,6*	2,1	3,2	1,6	2,6	1,3	1,8*	1,2	1,4*	16,9	
3,0	5,7*	5,7*	10,2*	10,2*	7,4*	7,4*	5,4	5,9*	4,1	4,9*	3,1	4,3*	2,5	3,7	1,9	3,0	1,5	2,5	1,2	2,0	1,1	1,4*	17,0	
1,5	2,3*	2,3*	7,6*	7,6*	6,5	8,4*	4,8	6,5*	3,6	5,3*	2,8	4,3	2,3	3,5	1,8	2,9	1,4	2,4	1,1	1,9	1,0	1,5*	17,0	
0	2,5*	2,5*	5,4*	5,4*	5,7	9,0*	4,2	6,7	3,3	5,1	2,6	4,1	2,1	3,3	1,7	2,7	1,3	2,3	1,1	1,9	1,0	1,6*	16,9	
- 1,5	3,2*	3,2*	5,3*	5,3*	5,1	8,6	3,8	6,2	3,0	4,8	2,4	3,8	1,9	3,1	1,6	2,6	1,3	2,2	1,0	1,8	1,0	1,8*	16,7	
- 3,0	4,0*	4,0*	5,8*	5,8*	4,9	8,3	3,6	6,0	2,8	4,6	2,2	3,7	1,8	3,0	1,5	2,5	1,2	2,1			1,0	1,9	16,3	
- 4,5	5,0*	5,0*	6,7*	6,7*	4,8	8,2	3,5	5,8	2,7	4,5	2,1	3,6	1,7	2,9	1,4	2,5	1,2	2,1			1,1	2,0	15,7	
- 6,0	6,0*	6,0*	7,5	7,8*	4,8	8,2	3,4	5,8	2,6	4,4	2,1	3,5	1,7	2,9	1,4	2,4	1,2	2,1			1,2	2,1	15,0	
- 7,5	7,2*	7,2*	7,7	9,1*	4,9	7,7*	3,5	5,8	2,6	4,4	2,1	3,5	1,7	2,9	1,4	2,5					1,4	2,4	14,1	
- 9,0	8,6*	8,6*	8,0	8,2*	5,1	6,7*	3,6	5,5*	2,7	4,5	2,2	3,6	1,8	3,0							1,6	2,7*	12,9	
- 10,5	7,8*	7,8*	6,3*	6,3*	5,3*	5,3*	3,8	4,5*	2,9	3,7*	2,3	3,0*									2,1	2,5*	11,5	
- 12,0			3,9*	3,9*	3,5*	3,5*	2,9*	2,9*	2,3*	2,3*											2,0*	2,0*	9,6	

Hauteur Rotation de 360° Dans l'axe Portée max. * Limitée par l'hydraulique

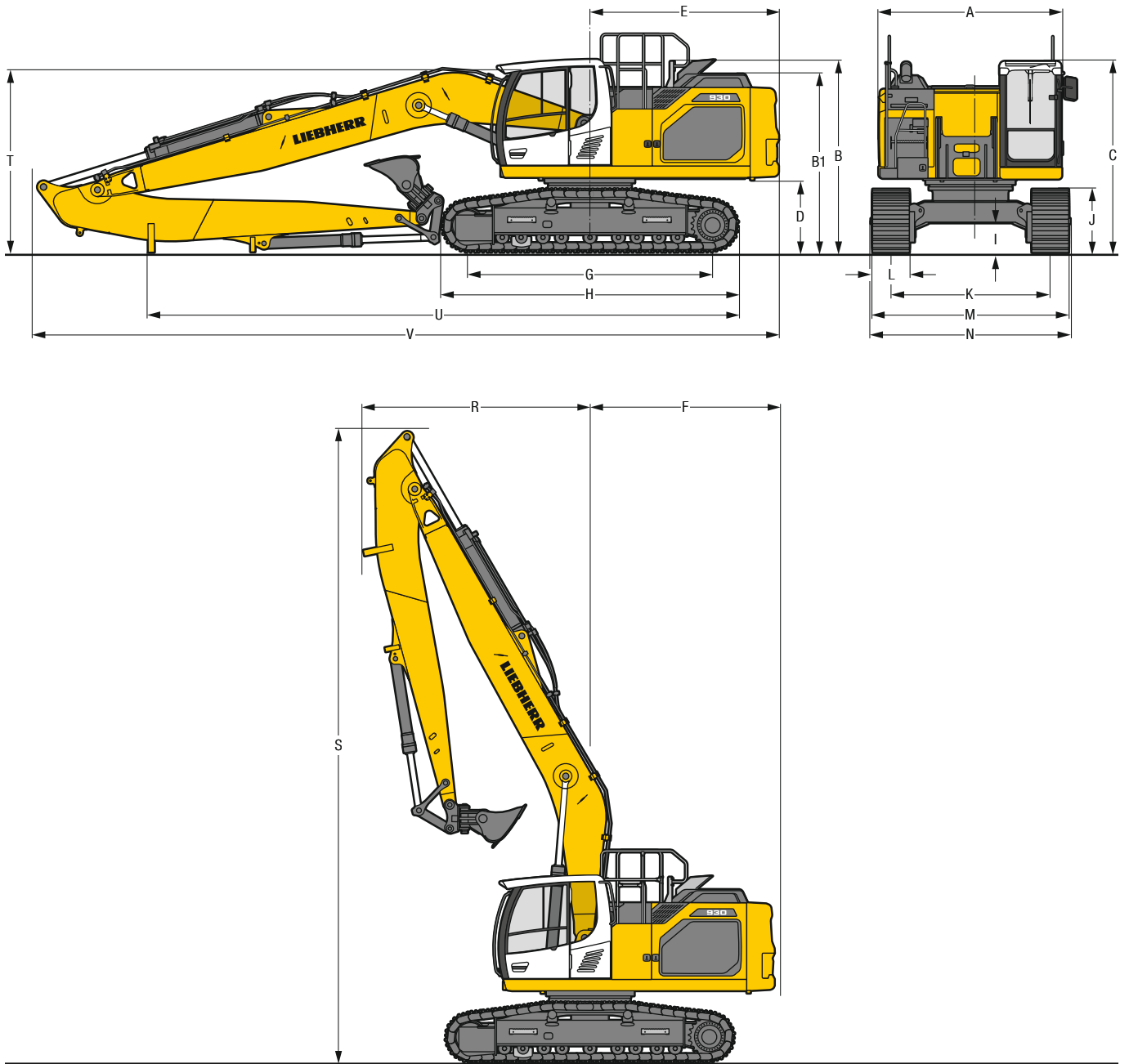
Les charges en bout de balancier (sans accessoire) sont exprimées en tonnes (t) et indiquées pour une rotation de la tourelle à 360°, sur une surface dure, horizontale et portant uniformément. Les autres valeurs sont indiquées pour la tourelle dans l'axe du châssis. Les valeurs sont déterminées avec des tuiles de 600 mm. Conformément à la norme ISO 10567 les valeurs correspondent à 75 % de la charge de basculement statique ou à 87 % de la limite hydraulique (caractérisés par *). En cas de démontage du vérin de godet, du levier de renvoi et de la biellette, la charge est à majorer de 265 kg supplémentaires. La capacité de charge de la machine est limitée en fonction de la stabilité et des limites hydrauliques.

Pour les travaux de levage de charge, les pelles hydrauliques doivent être équipées de dispositifs anti-rupture de flexibles sur les vérins de flèche et sur le ou les vérins de balancier, d'un avertisseur de surcharge et d'un diagramme de charge conformément à la norme EN 474-5.

Déterminez la capacité de charge maximale à partir du tableau de charges affiché dans la cabine ou du tableau de charges inséré dans la notice d'instructions livrée avec la machine.

Dimensions

R 930



		LC						mm
A	Largeur de la tourelle						2 990**	
B	Hauteur à la tourelle						3 570	
B1	Hauteur à la tourelle (mains courantes repliées)						3 130	
C	Hauteur à la cabine						3 150	
D	Garde au sol au contrepoids						1 115	
E	Longueur arrière						3 075	
F	Rayon de giration arrière						3 200	
G	Empattement						3 990	
H	Longueur du châssis						4 840	
I	Garde au sol au châssis						505	
J	Hauteur aux chenilles						1 055	
K	Voie						2 590	
L	Largeur des tuiles		500	600	700	750	800	900
M	Largeur aux chenilles		3 090	3 190	3 290	3 340	3 390	3 490
N	Largeur aux marchepieds		3 190	3 190	3 190	3 390*	3 390*	3 390*

* largeur avec marchepieds démontables

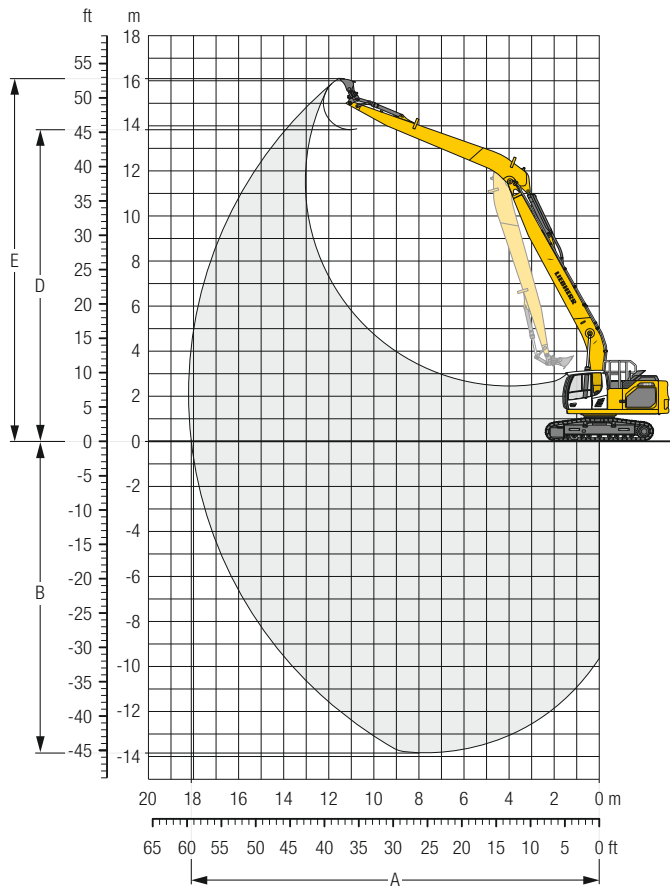
** sans butée et maintien de porte

		Longueur de balancier m	Flèche monobloc 10,20 m montage direct mm
R	Rayon de giration avant	7,90	5 000
S	Hauteur avec flèche relevée	7,90	12 600
T	Hauteur à la flèche	7,90	3 100
U	Longueur au sol	7,90	12 500
V	Longueur hors-tout	7,90	14 400
	Godet		0,60 m ³

Equipement Multi-User

avec flèche monobloc 10,20 m

R 930



Débattements

Longueur de balancier	m	7,90
A Portée max. au sol	m	18,10
B Profondeur de fouille max.	m	13,84
D Hauteur de déversement max.	m	13,83
E Hauteur d'attaque max.	m	16,10

Forces

Force de pénétration (ISO 6015)	kN	68
Force de cavage (ISO 6015)	kN	137
Force de pénétration (SAE J1179)	kN	67
Force de cavage (SAE J1179)	kN	119

Poids en ordre de marche et pression au sol

Le poids en ordre de marche comprend la pelle de base avec le contre poids de 7,5 t, la flèche monobloc de 10,20 m, le balancier de 7,90 m et le godet de 0,60 m³ (520 kg).

Châssis		LC			
		600	700	800	900
Largeur des tuiles	mm	600	700	800	900
Poids	kg	33 600	33 950	34 300	34 650
Pression au sol	kg/cm ²	0,65	0,57	0,50	0,45

Balancier 7,90 m

Châssis	3,0 m		4,5 m		6,0 m		7,5 m		9,0 m		10,5 m		12,0 m		13,5 m		15,0 m		16,5 m		m					
	m		m		m		m		m		m		m		m		m		m		m					
15,0																						1,6*	1,6*	11,1		
13,5														1,9*	1,9*							1,5*	1,5*	12,6		
12,0														2,4*	2,4*	1,7*	1,7*					1,4*	1,4*	13,8		
10,5														2,6*	2,6*	2,2*	2,2*					1,4*	1,4*	14,8		
9,0														2,9*	2,9*	2,6*	2,6*	1,8*	1,8*			1,3*	1,3*	15,6		
7,5														3,1*	3,1*	2,5	2,9*	2,0	2,3*			1,3*	1,3*	16,1		
6,0																										
4,5													3,7*	3,7*	3,1	3,4*	2,4	3,2*	1,9	2,6*	1,4*	1,4*	1,4*	1,4*	16,6	
3,0	5,3*	5,3*	10,3*	10,3*	7,5*	7,5*	5,8	5,9*	4,4	5,0*	3,4	4,3*	2,9	3,6*	2,3	3,3*	1,8	2,9	1,4	1,8*	1,3	1,4*	1,3	1,4*	16,9	
1,5	2,2*	2,2*	7,4*	7,4*	7,0	8,4*	5,2	6,5*	4,0	5,3*	3,1	4,5*	2,5	4,0*	2,0	3,3	1,6	2,7	1,3	2,2*	1,2	1,5*	1,2	1,5*	17,0	
0	2,5*	2,5*	5,3*	5,3*	6,2	9,1*	4,6	7,0*	3,6	5,7*	2,9	4,7	2,3	3,8	1,9	3,2	1,5	2,6	1,2	2,2	1,2	1,6*	1,2	1,6*	16,9	
- 1,5	3,2*	3,2*	5,3*	5,3*	5,7	9,3*	4,2	7,2	3,3	5,5	2,6	4,4	2,1	3,6	1,8	3,0	1,4	2,6	1,2	2,0*	1,2	1,8*	1,2	1,8*	16,6	
- 3,0	4,1*	4,1*	5,8*	5,8*	5,4	9,3*	4,0	6,9	3,1	5,3	2,5	4,3	2,0	3,5	1,7	2,9	1,4	2,5			1,2	2,0*	1,2	2,0*	16,2	
- 4,5	5,0*	5,0*	6,7*	6,7*	5,3	9,0*	3,9	6,8	3,0	5,2	2,4	4,2	2,0	3,4	1,6	2,9	1,4	2,5			1,3	2,2*	1,3	2,2*	15,7	
- 6,0	6,1*	6,1*	7,8*	7,8*	5,3	8,5*	3,8	6,7	2,9	5,1	2,4	4,1	1,9	3,4	1,6	2,9					1,4	2,5	1,4	2,5	15,0	
- 7,5	7,3*	7,3*	8,6	9,2*	5,4	7,7*	3,9	6,3*	3,0	5,2	2,4	4,1	1,9	3,4	1,6	2,9					1,6	2,8*	1,6	2,8*	14,1	
- 9,0	8,6*	8,6*	8,2*	8,2*	5,6	6,6*	4,0	5,5*	3,1	4,6*	2,4	3,8*	2,0	3,1*							1,9	2,7*	1,9	2,7*	12,9	
-10,5	7,6*	7,6*	6,3*	6,3*	5,3*	5,3*	4,2	4,4*	3,2	3,7*	2,6	2,9*									2,3	2,5*	2,3	2,5*	11,4	
-12,0					3,4*	3,4*	2,8*	2,8*	2,2*	2,2*												2,0*	2,0*	2,0*	2,0*	9,5

Hauteur Rotation de 360° Dans l'axe Portée max. * Limitée par l'hydraulique

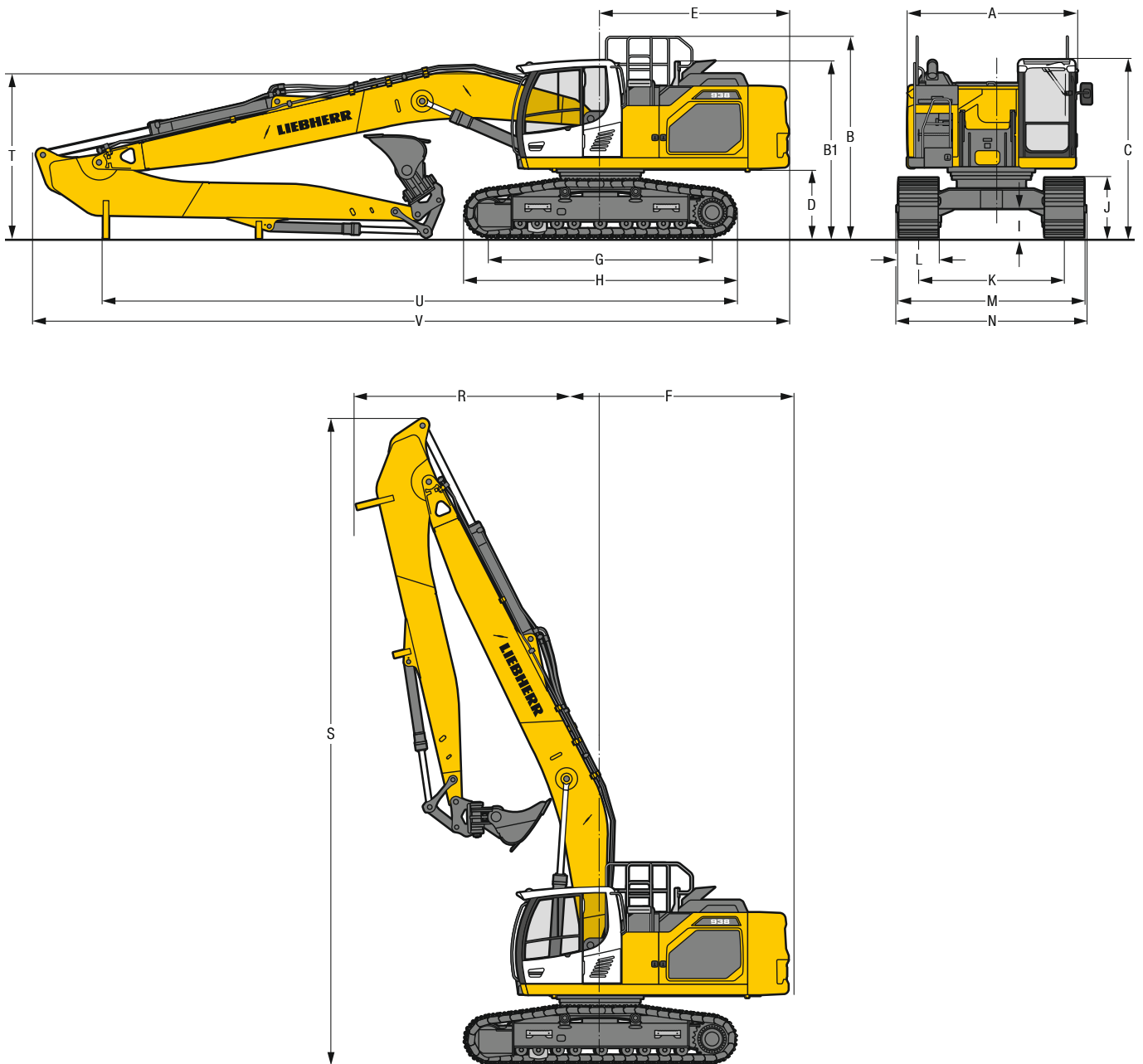
Les charges en bout de balancier (sans accessoire) sont exprimées en tonnes (t) et indiquées pour une rotation de la tourelle à 360°, sur une surface dure, horizontale et portant uniformément. Les autres valeurs sont indiquées pour la tourelle dans l'axe du châssis. Les valeurs sont déterminées avec des tuiles de 600 mm. Conformément à la norme ISO 10567 les valeurs correspondent à 75 % de la charge de basculement statique ou à 87 % de la limite hydraulique (caractérisés par *). En cas de démontage du vérin de godet, du levier de renvoi et de la biellette, la charge est à majorer de 265 kg supplémentaires. La capacité de charge de la machine est limitée en fonction de la stabilité et des limites hydrauliques.

Pour les travaux de levage de charge, les pelles hydrauliques doivent être équipées de dispositifs anti-rupture de flexibles sur les vérins de flèche et sur le ou les vérins de balancier, d'un avertisseur de surcharge et d'un diagramme de charge conformément à la norme EN 474-5.

Déterminez la capacité de charge maximale à partir du tableau de charges affiché dans la cabine ou du tableau de charges inséré dans la notice d'instructions livrée avec la machine.

Dimensions

R 938



		LC				mm				
A	Largeur de la tourelle									2 990**
B	Hauteur à la tourelle									3 570
B1	Hauteur à la tourelle (mains courantes repliées)									3 130
C	Hauteur à la cabine									3 150
D	Garde au sol au contrepoids									1 175
E	Longueur arrière									3 350
F	Rayon de giration arrière									3 450
G	Empattement									3 990
H	Longueur du châssis									4 840
I	Garde au sol au châssis									495
J	Hauteur aux chenilles									1 055
K	Voie									2 590
L	Largeur des tuiles				600	700	800			900
M	Largeur aux chenilles				3 190	3 290	3 390			3 490
N	Largeur aux marchepieds				3 190	3 190	3 390*			3 390*

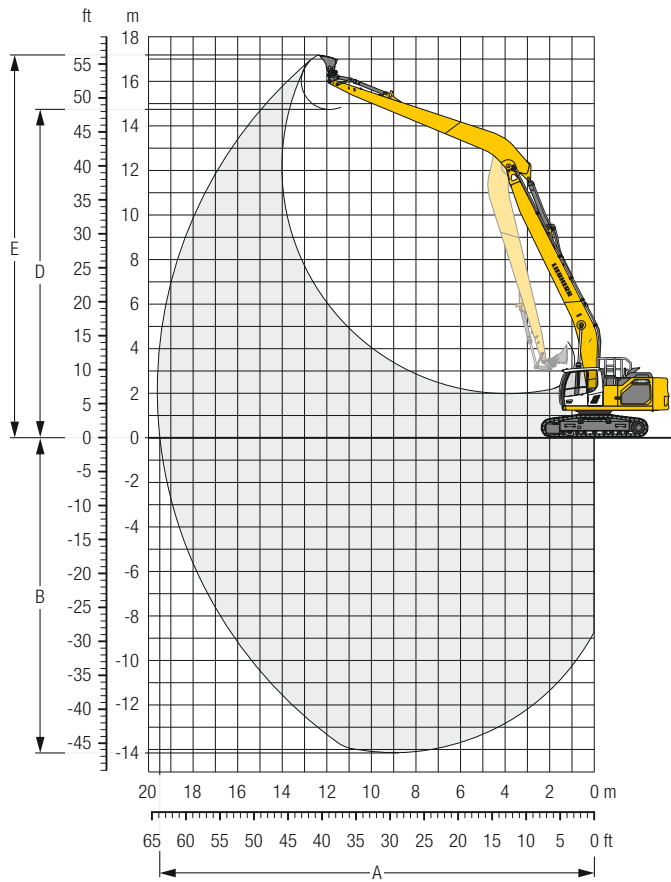
* largeur avec marchepieds démontables

** sans butée et maintien de porte

		Longueur de balancier	Flèche monobloc 10,70 m
		m	montage direct
		m	mm
R	Rayon de giration avant	8,90	4 900
S	Hauteur avec flèche relevée	8,90	13 350
T	Hauteur à la flèche	8,90	3 300
U	Longueur au sol	8,90	7 250
V	Longueur hors-tout	8,90	15 400
	Godet		0,55 m ³

Equipement Multi-User avec flèche monobloc 10,70 m

R 938



Débattements

Longueur de balancier	m	8,90
A Portée max. au sol	m	19,50
B Profondeur de fouille max.	m	14,13
D Hauteur de déversement max.	m	14,74
E Hauteur d'attaque max.	m	17,18

Forces

Force de pénétration (ISO 6015)	kN	83
Force de cavage (ISO 6015)	kN	173
Force de pénétration (SAE J1179)	kN	81
Force de cavage (SAE J1179)	kN	151

Poids en ordre de marche et pression au sol

Le poids en ordre de marche comprend la pelle de base avec le contrepoids de 11,8 t, la flèche monobloc de 10,70 m, le balancier de 8,90 m et le godet de 0,55 m³ (580 kg).

Châssis		LC			
		600	700	800	900
Largeur des tuiles	mm	600	700	800	900
Poids	kg	41 300	41 600	42 000	42 400
Pression au sol	kg/cm ²	0,80	0,69	0,61	0,55

Balancier 8,90 m

Châssis	3,0 m		4,5 m		6,0 m		7,5 m		9,0 m		10,5 m		12,0 m		13,5 m		15,0 m		16,5 m		18,0 m		m									
	m		m		m		m		m		m		m		m		m		m		m		m									
15,0																								1,9*	1,9*	13,0						
13,5																2,4*	2,4*								1,8*	1,8*	14,3					
12,0																2,8*	2,8*	2,1*	2,1*							1,7*	1,7*	15,4				
10,5																3,1*	3,1*	2,6*	2,6*							1,7*	1,7*	16,3				
9,0																3,4*	3,4*	3,0*	3,0*	2,1*	2,1*					1,7*	1,7*	17,0				
7,5																3,8*	3,8*	3,5*	3,5*	2,9	3,2*	2,3	2,6*				1,7*	1,7*	17,5			
6,0																4,3*	4,3*	3,9*	3,9*	3,5	3,6*	2,8	3,3*	2,2	3,0*		1,7*	1,7*	17,9			
4,5																5,3*	5,3*	4,6*	4,6*	4,1	4,1*	3,3	3,7*	2,6	3,4*	2,1	3,1*	1,7	2,0*	1,6	1,7*	18,2
3,0	14,4*	14,4*	12,0*	12,0*	8,8*	8,8*	6,9*	6,9*	5,8*	5,8*	4,8	4,9*	3,8	4,3*	3,1	3,9*	2,5	3,5*	2,0	3,2*	1,6	2,2*	1,5	1,8*	1,4	1,9*	1,5	1,8*	1,5	1,8*	18,3	
1,5	3,8*	3,8*	11,7*	11,7*	9,8*	9,8*	7,3	7,6*	5,6	6,2*	4,4	5,2*	3,5	4,5*	2,9	4,0*	2,3	3,6*	1,9	3,1	1,5	2,4*	1,4	1,9*	1,4	1,9*	1,4	1,9*	1,4	1,9*	18,3	
0	3,4*	3,4*	7,2*	7,2*	8,7	10,5*	6,5	8,1*	5,0	6,5*	4,0	5,5*	3,2	4,7*	2,6	4,1*	2,2	3,6	1,8	3,0	1,4	2,4*	1,4	2,0*	1,4	2,0*	1,4	2,0*	1,4	2,0*	18,2	
- 1,5	4,0*	4,0*	6,6*	6,6*	7,9	10,9*	5,9	8,4*	4,6	6,7*	3,7	5,6*	3,0	4,8*	2,5	4,1	2,0	3,4	1,7	2,9						1,4	2,2*	1,4	2,2*	1,4	2,2*	18,0
- 3,0	4,9*	4,9*	7,0*	7,0*	7,4	10,8*	5,5	8,4*	4,3	6,8*	3,4	5,7*	2,8	4,7	2,3	3,9	1,9	3,3	1,6	2,9						1,4	2,4*	1,4	2,4*	1,4	2,4*	17,6
- 4,5	5,9*	5,9*	7,9*	7,9*	7,2	10,4*	5,3	8,3*	4,1	6,7*	3,3	5,5	2,7	4,6	2,2	3,8	1,9	3,3	1,6	2,8						1,5	2,7	1,5	2,7	1,5	2,7	17,1
- 6,0	7,0*	7,0*	8,9*	8,9*	7,1	9,8*	5,2	7,9*	4,0	6,5*	3,2	5,4	2,6	4,5	2,2	3,8	1,8	3,2								1,6	2,8*	1,6	2,8*	1,6	2,8*	16,4
- 7,5	8,2*	8,2*	10,3*	10,3*	7,2	8,9*	5,2	7,3*	4,0	6,0*	3,2	5,1*	2,6	4,3*	2,2	3,6*	1,9	3,0*								1,8	2,7*	1,8	2,7*	1,8	2,7*	15,6
- 9,0	9,6*	9,6*	9,6*	9,6*	7,4	7,8*	5,3	6,4*	4,0	5,4*	3,2	4,5*	2,6	3,8*	2,2	3,1*										2,0	2,6*	2,0	2,6*	2,0	2,6*	14,5
-10,5	9,3*	9,3*	7,5*	7,5*	6,3*	6,3*	5,3*	5,3*	4,2	4,5*	3,3	3,7*	2,8	3,0*												2,4*	2,4*	2,4*	2,4*	2,4*	2,4*	13,3
-12,0					4,4*	4,4*	3,8*	3,8*	3,2*	3,2*	2,5*	2,5*														2,0*	2,0*	2,0*	2,0*	2,0*	2,0*	11,6

Hauteur Rotation de 360° Dans l'axe Portée max. * Limitée par l'hydraulique

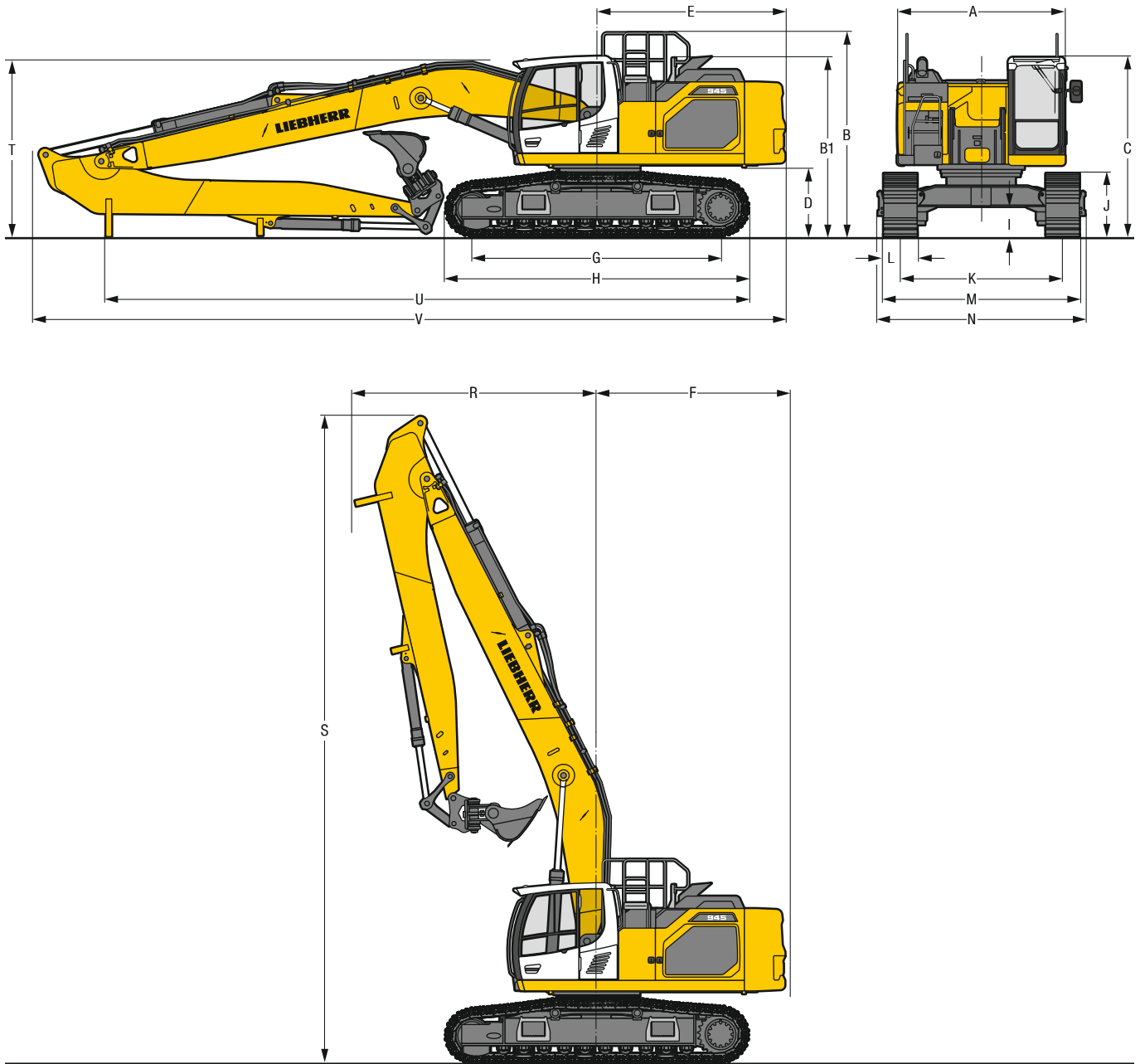
Les charges en bout de balancier (sans accessoire) sont exprimées en tonnes (t) et indiquées pour une rotation de la tourelle à 360°, sur une surface dure, horizontale et portant uniformément. Les autres valeurs sont indiquées pour la tourelle dans l'axe du châssis. Les valeurs sont déterminées avec des tuiles de 600 mm. Conformément à la norme ISO 10567 les valeurs correspondent à 75 % de la charge de basculement statique ou à 87 % de la limite hydraulique (caractérisés par *). En cas de démontage du vérin de godet, du levier de renvoi et de la biellette, la charge est à majorer de 325 kg supplémentaires. La capacité de charge de la machine est limitée en fonction de la stabilité et des limites hydrauliques.

Pour les travaux de levage de charge, les pelles hydrauliques doivent être équipées de dispositifs anti-rupture de flexibles sur les vérins de flèche et sur le ou les vérins de balancier, d'un avertisseur de surcharge et d'un diagramme de charge conformément à la norme EN 474-5.

Déterminez la capacité de charge maximale à partir du tableau de charges affiché dans la cabine ou du tableau de charges inséré dans la notice d'instructions livrée avec la machine.

Dimensions

R 945



	S-HD			mm			LC-V			mm		
A	Largeur de la tourelle					2 990 ²⁾						2 990 ²⁾
B	Hauteur à la tourelle					3 635						3 760
B1	Hauteur à la tourelle (mains courantes repliées)					3 195						3 320
C	Hauteur à la cabine					3 215						3 340
D	Garde au sol au contrepoids					1 240						1 365
E	Longueur arrière					3 350						3 350
F	Rayon de giration arrière					3 450						3 450
G	Empattement					4 400						4 400
H	Longueur du châssis					5 365						5 350
I	Garde au sol au châssis					550						740
J	Hauteur aux chenilles					1 145						1 185
K	Voie					2 890						2 390/2 890 ³⁾
L	Largeur des tuiles	600	750	900			600	750	900			
M	Largeur aux chenilles	3 490	3 640	3 790			2 990/3 490 ³⁾	3 140/3 640 ³⁾	3 290/3 790 ³⁾			
N	Largeur aux marchepieds	3 695 ¹⁾	3 695 ¹⁾	3 695 ¹⁾			3 200/3 700 ¹⁾³⁾	3 200/3 700 ¹⁾³⁾	3 200/3 700 ¹⁾³⁾			

¹⁾ largeur avec marchepieds démontables

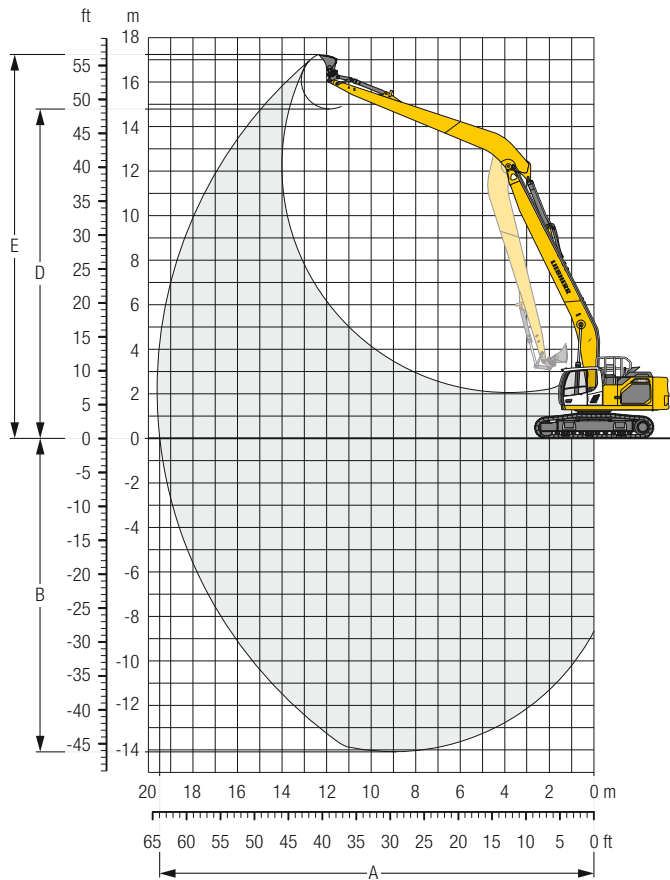
²⁾ sans butée et maintien de porte

³⁾ en position de travail

	Longueur de balancier m	Flèche monobloc 10,70 m montage direct mm
R	Rayon de giration avant	8,90 4 900
S	Hauteur avec flèche relevée	8,90 13 400
T	Hauteur à la flèche	8,90 3 350
U	Longueur au sol	8,90 7 500
V	Longueur hors-tout	8,90 15 400
	Godet	0,55 m ³

Equipement Multi-User avec flèche monobloc 10,70 m

R 945



Débattements

Longueur de balancier	m	8,90
A Portée max. au sol	m	19,50
B Profondeur de fouille max.	m	14,07
D Hauteur de déversement max.	m	14,80
E Hauteur d'attaque max.	m	17,24

Forces

Force de pénétration (ISO 6015)	kN	83
Force de cavage (ISO 6015)	kN	173
Force de pénétration (SAE J1179)	kN	81
Force de cavage (SAE J1179)	kN	151

Poids en ordre de marche et pression au sol

Le poids en ordre de marche comprend la pelle de base avec le contrepoids de 11,8 t, la flèche monobloc de 10,70 m, le balancier de 8,90 m et le godet de 0,55 m³ (580 kg).

Châssis		S-HD		
		600	750	900
Largeur des tuiles	mm	600	750	900
Poids	kg	45 200	46 450	47 300
Pression au sol	kg/cm ²	0,79	0,65	0,56

Châssis		LC-V		
		600	750	900
Largeur des tuiles	mm	600	750	900
Poids	kg	47 600	48 850	49 700
Pression au sol	kg/cm ²	0,84	0,69	0,58

Balancier 8,90 m

Châssis	3,0 m		4,5 m		6,0 m		7,5 m		9,0 m		10,5 m		12,0 m		13,5 m		15,0 m		16,5 m		18,0 m		m					
	m		m		m		m		m		m		m		m		m		m		m		m					
S-HD	15,0																						1,9*	1,9*	13,2			
	13,5															2,4*	2,4*							1,8*	1,8*	14,5		
	12,0															2,8*	2,8*	2,1*	2,1*					1,7*	1,7*	15,5		
	10,5															3,1*	3,1*	2,6*	2,6*					1,7*	1,7*	16,4		
	9,0															3,4*	3,4*	3,0*	3,0*	2,1*	2,1*			1,7*	1,7*	17,1		
	7,5															3,5*	3,5*	3,2*	3,2*	2,6*	2,6*			1,7*	1,7*	17,6		
	6,0															3,8*	3,8*							1,7*	1,7*	18,0		
	4,5															4,3*	4,3*	3,9*	3,9*	3,6*	3,6*	3,3*	3,3*	2,8	3,0*			18,2
	3,0	12,8*	12,8*	12,1*	12,1*	8,8*	8,8*	7,0*	7,0*	5,3*	5,3*	4,7*	4,7*	4,1*	4,1*	3,7*	3,7*	3,3	3,4*	2,7	3,1*	2,0*	2,0*	1,7*	1,7*	18,2		
	1,5	3,7*	3,7*	11,3*	11,3*	9,9*	9,9*	7,6*	7,6*	6,2*	6,2*	5,0*	5,0*	4,4	4,5*	3,6	4,0*	2,9	3,6*	2,4	3,2*	2,0	2,4*	1,9*	1,9*	18,3		
	0	3,4*	3,4*	7,1*	7,1*	10,6*	10,6*	8,0	8,1*	6,2	6,5*	5,0	5,5*	4,1	4,7*	3,4	4,1*	2,8	3,6*	2,3	3,2*	2,0	2,4*	1,9	2,0*	18,2		
	- 1,5	4,0*	4,0*	6,6*	6,6*	10,0	10,9*	7,4	8,4*	5,8	6,8*	4,7	5,6*	3,8	4,8*	3,2	4,2*	2,7	3,7*	2,2	3,2*			1,9	2,2*	17,9		
	- 3,0	4,9*	4,9*	7,1*	7,1*	9,5	10,8*	7,0	8,4*	5,5	6,8*	4,4	5,7*	3,6	4,8*	3,0	4,2*	2,6	3,6*	2,2	3,2*			1,9	2,4*	17,6		
	- 4,5	5,9*	5,9*	7,9*	7,9*	9,3	10,4*	6,8	8,2*	5,3	6,7*	4,2	5,6*	3,5	4,8*	2,9	4,1*	2,5	3,5*	2,1	3,0*			2,0	2,7*	17,0		
	- 6,0	7,1*	7,1*	9,0*	9,0*	9,2	9,8*	6,7	7,9*	5,2	6,5*	4,2	5,4*	3,4	4,6*	2,9	3,9*	2,5	3,3*					2,2	2,8*	16,3		
- 7,5	8,3*	8,3*	10,3*	10,3*	8,9*	8,9*	6,7	7,3*	5,1	6,0*	4,1	5,0*	3,4	4,3*	2,9	3,6*	2,5	2,9*					2,4	2,7*	15,5			
- 9,0	9,7*	9,7*	9,6*	9,6*	7,7*	7,7*	6,4*	6,4*	5,2	5,4*	4,2	4,5*	3,5	3,8*	2,9	3,1*							2,6*	2,6*	14,4			
-10,5			7,4*	7,4*	6,2*	6,2*	5,3*	5,3*	4,4*	4,4*	3,7*	3,7*	3,0*	3,0*									2,4*	2,4*	13,1			
-12,0					4,3*	4,3*	3,7*	3,7*	3,1*	3,1*	2,5*	2,5*											2,0*	2,0*	11,4			
LC-V	15,0																						1,9*	1,9*	13,2			
	13,5															2,4*	2,4*							1,8*	1,8*	14,5		
	12,0															2,9*	2,9*	2,1*	2,1*					1,7*	1,7*	15,5		
	10,5															3,1*	3,1*	2,7*	2,7*					1,7*	1,7*	16,4		
	9,0															3,4*	3,4*	3,0*	3,0*	2,2*	2,2*			1,7*	1,7*	17,1		
	7,5															3,5*	3,5*	3,2*	3,2*	2,6*	2,6*			1,7*	1,7*	17,6		
	6,0															3,8*	3,8*							1,7*	1,7*	18,0		
	4,5															4,4*	4,4*	4,0*	4,0*	3,6*	3,6*	3,3*	3,3*	2,9	3,0*			18,2
	3,0	10,3*	10,3*	12,3*	12,3*	8,9*	8,9*	7,0*	7,0*	5,8*	5,8*	5,0*	5,0*	4,4*	4,4*	3,9*	3,9*	3,3	3,5*	2,7	3,2*	2,0*	2,0*	1,8*	1,8*	18,2		
	1,5	3,6*	3,6*	10,5*	10,5*	9,9*	9,9*	7,7*	7,7*	6,2*	6,2*	5,3*	5,3*	4,6*	4,6*	3,8	4,0*	3,1	3,6*	2,6	3,2*	2,2	2,4*	1,9*	1,9*	18,3		
	0	3,4*	3,4*	7,0*	7,0*	10,6*	10,6*	8,1*	8,1*	6,6*	6,6*	5,3	5,5*	4,3	4,7*	3,6	4,1*	3,0	3,6*	2,5	3,2*	2,1	2,4*	2,1*	2,1*	18,2		
	- 1,5	4,1*	4,1*	6,6*	6,6*	10,5	10,9*	7,8	8,4*	6,1	6,8*	5,0	5,6*	4,1	4,8*	3,4	4,2*	2,9	3,7*	2,4	3,2*			2,1	2,2*	17,9		
	- 3,0	5,0*	5,0*	7,1*	7,1*	10,1	10,8*	7,4	8,4*	5,8	6,8*	4,7	5,7*	3,9	4,8*	3,3	4,2*	2,8	3,6*	2,4	3,1*			2,1	2,4*	17,6		
	- 4,5	6,0*	6,0*	8,0*	8,0*	9,9	10,4*	7,2	8,2*	5,6	6,7*	4,6	5,6*	3,8	4,8*	3,2	4,1*	2,7	3,5*	2,3	3,0*			2,2	2,7*	17,0		
	- 6,0	7,2*	7,2*	9,1*	9,1*	9,7*	9,7*	7,1	7,8*	5,5	6,4*	4,5	5,4*	3,7	4,6*	3,1	3,9*	2,7	3,3*					2,4	2,8*	16,3		
- 7,5	8,4*	8,4*	10,5*	10,5*	8,8*	8,8*	7,2	7,2*	5,5	6,0*	4,4	5,0*	3,7	4,2*	3,1	3,6*	2,7	2,9*					2,6	2,7*	15,5			
- 9,0	9,8*	9,8*	9,4*	9,4*	7,6*	7,6*	6,3*	6,3*	5,3*	5,3*	4,4*	4,4*	3,7*	3,7*	3,0*	3,0*							2,6*	2,6*	14,4			
-10,5			7,2*	7,2*	6,1*	6,1*	5,1*	5,1*	4,3*	4,3*	3,6*	3,6*	2,9*	2,9*									2,4*	2,4*	13,1			
-12,0					4,1*	4,1*	3,6*	3,6*	3,0*	3,0*	2,3*	2,3*											1,9*	1,9*	11,4			

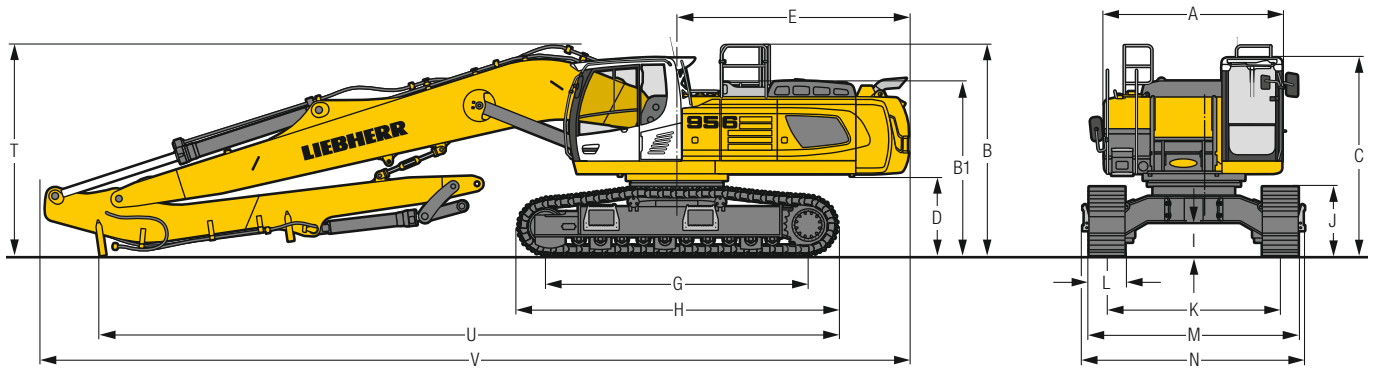
Hauteur Rotation de 360° Dans l'axe Portée max. * Limitée par l'hydraulique

Les charges en bout de balancier (sans accessoire) sont exprimées en tonnes (t) et indiquées pour une rotation de la tourelle à 360°, sur une surface dure, horizontale et portant uniformément. Les autres valeurs sont indiquées pour la tourelle dans l'axe du châssis. Les valeurs sont déterminées avec des tuiles de 600 mm. Conformément à la norme ISO 10567 les valeurs correspondent à 75 % de la charge de basculement statique ou à 87 % de la limite hydraulique (caractérisés par *). En cas de démontage du vérin de godet, du levier de renvoi et de la biellette, la charge est à majorer de 325 kg supplémentaires. La capacité de charge de la machine est limitée en fonction de la stabilité et des limites hydrauliques.

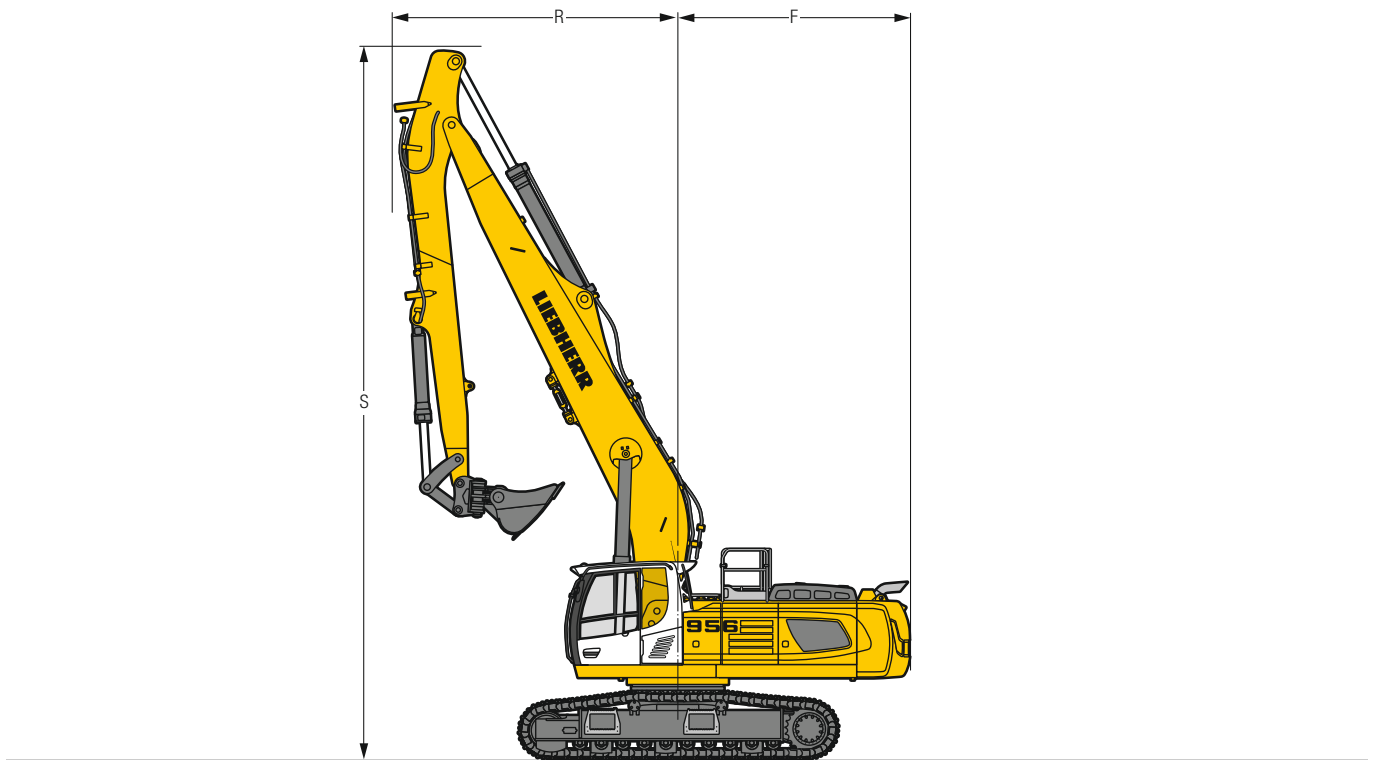
Pour les travaux de levage de charge, les pelles hydrauliques doivent être équipées de dispositifs anti-rupture de flexibles sur les vérins de flèche et sur le ou les vérins de balancier, d'un avertisseur de surcharge et d'un diagramme de charge conformément à la norme EN 474-5.

Déterminez la capacité de charge maximale à partir du tableau de charges affiché dans la cabine ou du tableau de charges inséré dans la notice d'instructions livrée avec la machine.

Dimensions



R 956



		LC-VW			mm
A	Largeur de la tourelle				2 970
B	Hauteur à la tourelle				3 610
B1	Hauteur à la tourelle (mains courantes repliées)				3 360
C	Hauteur à la cabine				3 390
D	Garde au sol au contrepoids				1 410
E	Longueur arrière				3 880
F	Rayon de giration arrière				3 900
G	Empattement				4 400
H	Longueur du châssis				5 365
I	Garde au sol au châssis				760
J	Hauteur aux chenilles				1 165
K	Voie				2 900/3 400*
L	Largeur des tuiles		600	750	900
M	Largeur aux chenilles		3 000/3 500**	3 150/3 650**	3 300/3 800**
N	Largeur aux marchepieds		3 215/3 715**	3 215/3 715**	3 215/3 715**

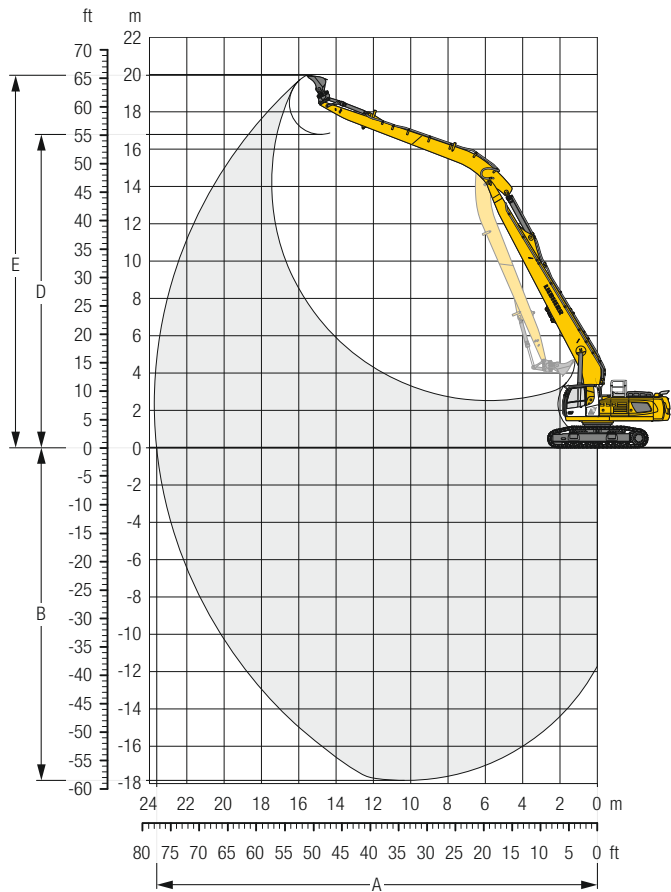
* en position de travail

** largeur avec marchepieds démontables

		Longueur de balancier m	Flèche monobloc 13,00 m montage direct mm
R	Rayon de giration avant	10,00	6 750
S	Hauteur avec flèche relevée	10,00	15 500
T	Hauteur à la flèche	10,00	3 900
U	Longueur au sol	10,00	13 600
V	Longueur hors-tout	10,00	18 700
	Godet		0,75 m ³

Equipement Multi-User avec flèche monobloc 13,00 m

R 956



Débattements

Longueur de balancier	m	10,00
A Portée max. au sol	m	23,61
B Profondeur de fouille max.	m	17,91
D Hauteur de déversement max.	m	16,73
E Hauteur d'attaque max.	m	19,88

Forces

Force de pénétration (ISO 6015)	kN	85
Force de cavage (ISO 6015)	kN	177
Force de pénétration (SAE J1179)	kN	83
Force de cavage (SAE J1179)	kN	155



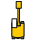

Poids en ordre de marche et pression au sol

Le poids en ordre de marche comprend la pelle de base avec le contrepoids de 12,5 t, la flèche monobloc de 13,00 m, le balancier de 10,00 m et le godet de 0,75 m³ (810 kg).

Châssis	LC-VW			
		600	750	900
Largeur des tuiles	mm	600	750	900
Poids	kg	59 850	61 100	61 950
Pression au sol	kg/cm ²	1,05	0,86	0,73

Balancier 10,00 m

Châssis	Balancier 10,00 m														m		
	3,0 m	4,5 m	6,0 m	7,5 m	9,0 m	10,5 m	12,0 m	13,5 m	15,0 m	16,5 m	18,0 m	19,5 m	21,0 m	m			
18,0															1,2*	1,2*	15,3
16,5															1,1*	1,1*	16,8
15,0															1,0*	1,0*	18,0
13,5															1,0*	1,0*	19,0
12,0															1,0*	1,0*	19,8
10,5															1,0*	1,0*	20,5
9,0															1,0*	1,0*	21,0
7,5															1,0*	1,0*	21,4
6,0															1,0*	1,0*	21,7
4,5															1,0*	1,0*	21,9
3,0															1,1*	1,1*	22,0
1,5															1,1*	1,1*	22,0
0	1,9*	1,9*	3,6*	3,6*	6,8*	6,8*	10,6	10,8*	8,4	8,6*	6,9	7,1*	5,7	6,0*	4,8	4,8*	21,9
- 1,5	2,8*	2,8*	4,1*	4,1*	6,5*	6,5*	9,7	10,9*	7,7	8,8*	6,3	7,3*	5,3	6,2*	4,4	5,3*	21,7
- 3,0	3,7*	3,7*	4,8*	4,8*	6,8*	6,8*	9,2	10,3*	7,3	9,0*	5,9	7,4*	4,9	6,3*	4,2	5,4*	21,4
- 4,5	4,6*	4,6*	5,6*	5,6*	7,4*	7,4*	8,9	10,5*	7,0	9,0*	5,6	7,5*	4,7	6,3*	4,0	5,5*	20,9
- 6,0	5,5*	5,5*	6,5*	6,5*	8,3*	8,3*	8,8	10,7*	6,8	8,8*	5,5	7,4*	4,5	6,3*	3,8	5,4*	20,4
- 7,5	6,5*	6,5*	7,5*	7,5*	9,3*	9,3*	8,9	10,3*	6,8	8,5*	5,4	7,2*	4,5	6,1*	3,8	5,3*	19,7
- 9,0	7,5*	7,5*	8,6*	8,6*	10,4*	10,4*	9,0	9,6*	6,8	8,0*	5,4	6,8*	4,5	5,8*	3,8	5,0*	18,8
-10,5	8,5*	8,5*	9,8*	9,8*	10,6*	10,6*	8,8*	8,8*	7,0	7,4*	5,5	6,3*	4,5	5,4*	3,8	4,7*	17,8
-12,0	9,7*	9,7*	11,1*	11,1*	9,2*	9,2*	7,7*	7,7*	6,6*	6,6*	5,6*	5,6*	4,7	4,8*	4,0	4,1*	16,6
-13,5			8,8*	8,8*	7,4*	7,4*	6,4*	6,4*	5,5*	5,5*	4,7*	4,7*	4,0*	4,0*	3,4*	3,4*	15,1
-15,0					5,3*	5,3*	4,7*	4,7*	4,1*	4,1*	3,5*	3,5*	2,9*	2,9*			13,3

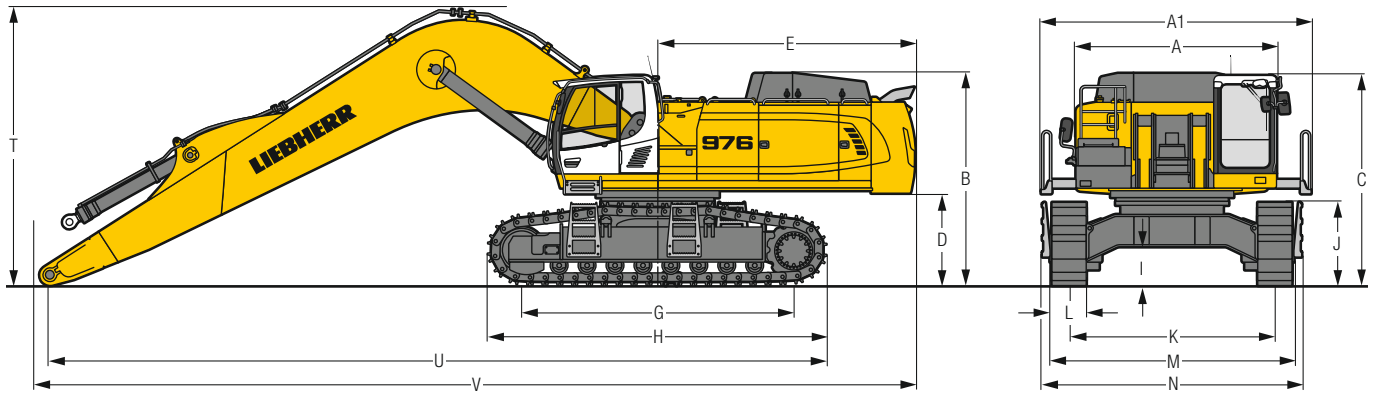
 Hauteur
  Rotation de 360°
  Dans l'axe
  Portée max.
 * Limitée par l'hydraulique

Les charges en bout de balancier (sans accessoire) sont exprimées en tonnes (t) et indiquées pour une rotation de la tourelle à 360°, sur une surface dure, horizontale et portant uniformément. Les autres valeurs sont indiquées pour la tourelle dans l'axe du châssis. Les valeurs sont déterminées avec des tuiles de 600 mm. Conformément à la norme ISO 10567 les valeurs correspondent à 75 % de la charge de basculement statique ou à 87 % de la limite hydraulique (caractérisés par *). En cas de démontage du vérin de godet, du levier de renvoi et de la biellette, la charge est à majorer de 400 kg supplémentaires. La capacité de charge de la machine est limitée en fonction de la stabilité et des limites hydrauliques.

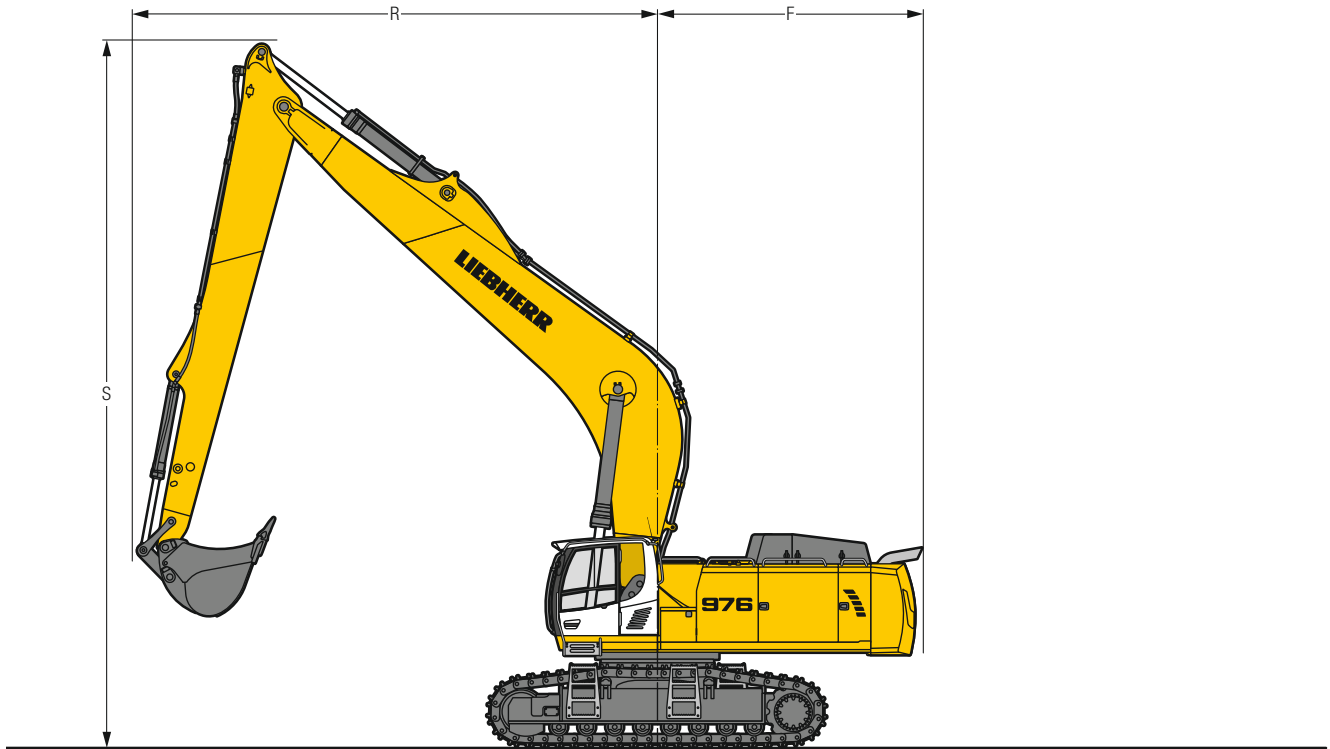
Pour les travaux de levage de charge, les pelles hydrauliques doivent être équipées de dispositifs anti-rupture de flexibles sur les vérins de flèche et sur le ou les vérins de balancier, d'un avertisseur de surcharge et d'un diagramme de charge conformément à la norme EN 474-5.

Déterminez la capacité de charge maximale à partir du tableau de charges affiché dans la cabine ou du tableau de charges inséré dans la notice d'instructions livrée avec la machine.

Dimensions



R 976

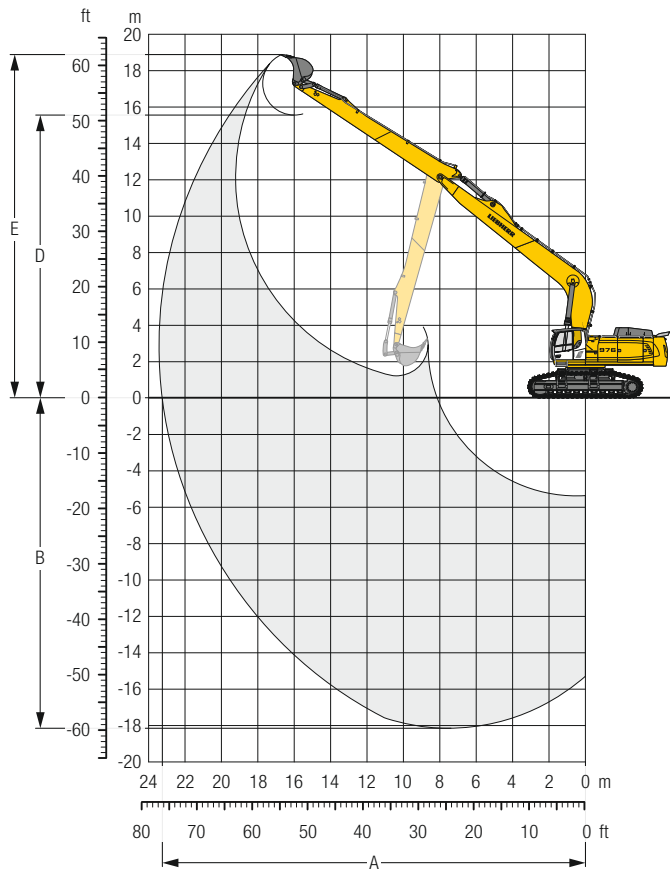


	HD		mm		LC-V		mm	
A	Largeur de la tourelle			3 565				3 565
A1	Largeur de la tourelle avec passerelles			4 730				4 730
B	Hauteur à la tourelle			3 725				3 865
C	Hauteur à la cabine			3 695				3 835
D	Garde au sol au contrepoids			1 620				1 755
E	Longueur arrière			4 640				4 640
F	Rayon de giration arrière			4 640				4 640
G	Empattement			4 770				5 160
H	Longueur du châssis			5 955				6 335
I	Garde au sol au châssis			682				955
J	Hauteur aux chenilles			1 460				1 495
K	Voie			3 600				2 750/3 590*
L	Largeur des tuiles	600	750	900		600	750	900
M	Largeur aux chenilles	4 290	4 350	4 600		2 650/3 490*	2 660/3 500*	2 810/3 650*
N	Largeur aux marchepieds	4 540	4 540	4 640		3 030/3 870*	3 030/3 870*	3 030/3 870*

* en position de travail

		Longueur de balancier m	Flèche monobloc 12,00 m montage direct mm
R	Rayon de giration avant	9,50	11 100
S	Hauteur avec flèche relevée	9,50	13 200/13 350
T	Hauteur à la flèche	9,50	4 950
U	Longueur au sol	9,50	15 050
V	Longueur hors-tout	9,50	16 950
	Godet		1,25 m ³

Equipement Multi-User avec flèche monobloc 12,00 m



R 976

Débattements

Longueur de balancier	m	9,50
A Portée max. au sol	m	23,25
B Profondeur de fouille max.	m	18,15
D Hauteur de déversement max.	m	15,56
E Hauteur d'attaque max.	m	18,88

Forces

Force de pénétration (ISO 6015)	kN	170
Force de cavage (ISO 6015)	kN	233
Force de pénétration (SAE J1179)	kN	168
Force de cavage (SAE J1179)	kN	208

Poids en ordre de marche et pression au sol

Le poids en ordre de marche comprend la pelle de base avec le contrepoids de 16,0 t, la flèche monobloc de 12,00 m, le balancier de 9,50 m et le godet de 1,25 m³ (1 280 kg).

Châssis		HD		
Largeur des tuiles	mm	600	750	900
Poids	kg	90 000	91 100	92 200
Pression au sol	kg/cm ²	1,45	1,17	0,99

Châssis		LC-V		
Largeur des tuiles	mm	600	750	900
Poids	kg	95 400	96 550	97 800
Pression au sol	kg/cm ²	1,43	1,16	0,98

Balancier 9,50 m

Châssis	3,0 m		4,5 m		6,0 m		7,5 m		9,0 m		10,5 m		12,0 m		13,5 m		15,0 m		16,5 m		18,0 m		19,5 m		21,0 m		m											
	m																																					
16,5																				4,9*	4,9*						5,0*	5,0*	16,6									
15,0																												4,9*	4,9*	17,7								
13,5																							4,6*	4,6*				4,8*	4,8*	18,7								
12,0																							4,4*	4,4*	4,8*	4,8*		4,7*	4,7*	19,5								
10,5																							4,5*	4,5*	4,6*	4,6*		4,5*	4,5*	20,2								
9,0																							4,6*	4,6*	4,6*	4,6*		4,1*	4,4*	20,7								
7,5																							4,8*	4,8*	4,7*	4,7*	3,9	4,9*	3,8	4,4*	21,1							
6,0																							5,1*	5,1*	4,9*	4,9*	3,9	4,9*	3,6	4,4*	21,4							
4,5																							5,7*	5,7*	5,4*	5,4*	3,9	4,9*	3,4	4,4*	21,6							
3,0														7,5*	7,5*	6,8*	6,8*						6,2*	6,2*	5,8*	5,8*	4,5	5,3*	3,6	5,2*	3,3	4,4*	21,7					
1,5														9,7*	9,7*	8,3*	8,3*	7,4*	7,4*				6,7*	6,7*	6,1	6,2*	5,1	5,8*	4,2	5,5*	3,5	5,1	3,2	4,5*	21,6			
0														10,7*	10,7*	9,1*	9,1*	8,0*	8,0*				6,9	7,2*	5,8	6,6*	4,8	6,1*	4,0	5,8*	3,3	5,0	3,1	4,6*	21,5			
- 1,5														11,0	11,6*	9,1	9,9*	7,6	8,6*				6,4	7,7*	5,4	7,0*	4,6	6,4*	3,8	5,7	3,2	4,9	3,2	4,8*	21,3			
- 3,0														12,6	15,2*	10,2	12,4*	8,5	10,5*	7,1	9,1*		6,0	8,1*	5,1	7,3*	4,3	6,3	3,7	5,5			3,2	4,9	20,9			
- 4,5														15,4	15,6*	12,0	15,9*	9,7	13,1*	8,0	11,0*		5,7	8,2	4,9	7,1	4,2	6,2	3,6	5,4			3,4	5,1	20,4			
- 6,0														12,1*	12,1*	15,1	18,2*	11,6	16,3*	9,3	13,5	7,7	11,1	6,5	9,4	5,5	8,0	4,7	7,0	4,1	6,1	3,6	5,3	3,6	5,3	19,8		
- 7,5	9,1*	9,1*	11,3*	11,3*	15,1*	15,1*	15,0	20,5*	11,4	16,6*	9,1	13,3	7,5	11,0	6,3	9,2	5,4	7,9	4,7	6,9		4,1	6,1									3,9	5,7	3,9	5,7	19,1		
- 9,0	12,0*	12,0*	14,6*	14,6*	18,9*	18,9*	15,2	20,3*	11,5	16,5*	9,1	13,3	7,5	10,9	6,3	9,2	5,4	7,9	4,7	7,0		4,3	6,3									4,3	6,3	4,3	6,3	18,2		
- 10,5	15,3*	15,3*	18,4*	18,4*	22,3	23,6*	15,5	19,8*	11,7	16,2*	9,3	13,4	7,6	11,1	6,5	9,4	5,6	8,1	5,0	7,2													4,9	6,7*	4,9	6,7*	17,1	
- 12,0	19,3*	19,3*	23,3*	23,3*	23,2	23,6*	16,1	18,8*	12,1	15,4*	9,6	13,0*	7,9	11,0*	6,8	9,4*	6,0	7,9*															5,8	6,9*	5,8	6,9*	15,8	
- 13,5	24,6*	24,6*	28,2*	28,2*	21,4*	21,4*	16,9	17,2*	12,8	14,2*	10,2	11,8*	8,5	9,9*	7,4	8,1*																	7,0*	7,0*	7,0*	7,0*	14,2	
- 15,0	32,0*	32,0*	23,5*	23,5*	18,1*	18,1*	14,6*	14,6*	12,0*	12,0*	9,7*	9,7*	7,3*	7,3*																			6,9*	6,9*	6,9*	6,9*	12,2	
- 16,5							10,2*	10,2*																										8,9*	8,9*	8,9*	8,9*	8,3

R 976

Hauteur Rotation de 360° Dans l'axe Portée max. * Limitée par l'hydraulique

Les charges en bout de balancier (sans accessoire) sont exprimées en tonnes (t) et indiquées pour une rotation de la tourelle à 360°, sur une surface dure, horizontale et portant uniformément. Les autres valeurs sont indiquées pour la tourelle dans l'axe du châssis. Les valeurs sont déterminées avec des tuiles de 600 mm. Conformément à la norme ISO 10567 les valeurs correspondent à 75 % de la charge de basculement statique ou à 87 % de la limite hydraulique (caractérisés par *). En cas de démontage du vérin de godet, du levier de renvoi et de la biellette, la charge est à majorer de 620 kg supplémentaires. La capacité de charge de la machine est limitée en fonction de la stabilité et des limites hydrauliques.

Pour les travaux de levage de charge, les pelles hydrauliques doivent être équipées de dispositifs anti-rupture de flexibles sur les vérins de flèche et sur le ou les vérins de balancier, d'un avertisseur de surcharge et d'un diagramme de charge conformément à la norme EN 474-5.

Déterminez la capacité de charge maximale à partir du tableau de charges affiché dans la cabine ou du tableau de charges inséré dans la notice d'instructions livrée avec la machine.

Godets disponibles

R 922 Flèche monobloc 8,90 m, balancier 6,30 m		Godets curage de fossé type R 920 Compact G6 TL-03					Godets rétro type R 920 Compact G6 TL-03							
Largeur de coupe	mm	1 500	2 000	2 000	2 000 ¹⁾	1 600 ¹⁾	300	400	500	650	750	850	1 050	
Capacité	m ³	0,35	0,48	0,65	0,50	0,55	0,17	0,24	0,30	0,42	0,50	0,60	0,80	
Poids	kg	275	350	390	650	640	230	260	310	370	375	420	500	
Masse spécifique avec châssis LC	t/m ³	2,0	2,0	1,5	1,65	1,5	2,0	2,0	2,0	2,0	2,0	1,65	1,2	

R 926 Flèche monobloc 10,20 m, balancier 7,90 m		Godets curage de fossé type R 926 Compact G6 TL-03					Godets rétro type R 926 Compact G6 TL-03							
Largeur de coupe	mm	1 500	2 000 ¹⁾	2 000	2 000 ¹⁾	2 400	2 400 ¹⁾	500	650	750	850	1 050	1 250	1 400
Capacité	m ³	0,50	0,50	0,70	0,70	0,85	0,85	0,30	0,42	0,50	0,60	0,80	0,95	1,05
Poids	kg	395	675	500	790	590	870	330	390	410	430	510	610	720
Masse spécifique avec châssis LC	t/m ³	1,65	1,2	–	–	–	–	2,0	2,0	1,65	1,2	–	–	–

R 930 Flèche monobloc 10,20 m, balancier 7,90 m		Godets curage de fossé type R 926 Compact G6 TL-04					Godets rétro type R 926 Compact G6 TL-04							
Largeur de coupe	mm	1 500	2 000 ¹⁾	2 000	2 000 ¹⁾	2 400	2 400 ¹⁾	650	850	1 050	1 250	1 400	1 400	
Capacité	m ³	0,50	0,50	0,70	0,70	0,85	0,85	0,55	0,60	0,80	1,00	1,15	1,35	
Poids	kg	395	675	500	790	590	870	480	520	600	685	755	780	
Masse spécifique avec châssis LC	t/m ³	2,0	1,65	1,2	–	–	–	1,8	1,5	–	–	–	–	

R 938 Flèche monobloc 10,70 m, balancier 8,90 m		Godets curage de fossé type R 924/R 926 G7 TL-04					Godets rétro type R 924/R 926 G7 TL-04							
Largeur de coupe	mm	1 500	2 000 ¹⁾	2 000	2 000 ¹⁾	2 400	2 400 ¹⁾	650	850	1 050	1 250	1 400	1 400	1 500
Capacité	m ³	0,50	0,50	0,70	0,70	0,85	0,85	0,55	0,75	0,95	1,15	1,25	1,35	1,50
Poids	kg	430	690	510	820	590	890	580	620	700	810	890	850	950
Masse spécifique avec châssis LC	t/m ³	2,0	2,0	1,5	1,2	1,2	–	1,8	1,2	–	–	–	–	–

R 945 Flèche monobloc 10,70 m, balancier 8,90 m		Godets curage de fossé type R 924/R 926 G7 TL-04					Godets rétro type R 924/R 926 G7 TL-04							
Largeur de coupe	mm	1 500	2 000 ¹⁾	2 000	2 000 ¹⁾	2 400	2 400 ¹⁾	650	850	1 050	1 250	1 250	1 400	1 400
Capacité	m ³	0,50	0,50	0,70	0,70	0,85	0,85	0,55	0,75	0,95	1,15	1,25	1,35	1,50
Poids	kg	430	690	510	820	590	890	580	620	700	810	890	850	950
Masse spécifique avec châssis S-HD	t/m ³	2,0	2,0	2,0	2,0	1,8	1,5	2,0	2,0	1,5	1,2	–	–	–
Masse spécifique avec châssis LC-V	t/m ³	2,0	2,0	2,0	2,0	2,0	1,65	2,0	2,0	1,65	1,2	–	–	–

R 956 Flèche monobloc 13,00 m, balancier 10,00 m		Godets curage de fossé type R 930 G7 TL-05				Godets rétro type R 930 G7 TL-05								
Largeur de coupe	mm	2 000	2 000	2 000 ²⁾	2 400			850	1 050					
Capacité	m ³	0,70	0,85	0,85	1,15			0,75	1,00					
Poids	kg	550	635	900	685			810	940					
Masse spécifique avec châssis LC-VW	t/m ³	1,8	1,8	1,5	1,2			1,8	1,2					

R 976 Flèche monobloc 12,00 m, balancier 9,50 m		Godets rétro type R 938/R 945 G7 TL-06												
Largeur de coupe	mm	1 200	1 350	1 500	1 650									
Capacité	m ³	1,25	1,50	1,75	2,00									
Poids	kg	1 280	1 370	1 460	1 580									
Masse spécifique avec châssis HD	t/m ³	1,8	1,5	1,2	–									
Masse spécifique avec châssis LC-V	t/m ³	1,8	1,8	1,5	1,2									

¹⁾ Godet curage inclinable 2 x 50°

²⁾ Godet curage inclinable 2 x 45°