

---

# R 945 Litronic

---

## LIEBHERR

Pelle sur chenilles

**Génération**

8

**Poids en ordre de marche**

41 400-48 250 kg

**Moteur**

220 kW / 299 ch  
Phase V

**Capacité du godet**

2,00-3,00 m<sup>3</sup>



# Vivre le progrès

## R 945

---

### ① Sécurité

- Visibilité panoramique entièrement dégagée et caméras de surveillance arrière et latérale
- Console relevable pour un accès cabine aisé et sécurisé
- Structure cabine certifiée ROPS résistante au retournement
- Sortie de secours par la vitre arrière quelle que soit la configuration de la pelle
- Vitre de droite et pare-brise en verre feuilleté et teinté

### ② Equipement

- Large choix de types et de longueurs d'équipements
- Dispositif de sécurité contre la rupture de flexibles sur vérins de flèche et balancier (option)
- Longévité des pièces et productivité accrue grâce au dispositif de graissage centralisé automatique

### ③ Maintenance

- Concept d'entretien innovant avec éléments accessibles depuis le sol
- Accès latéral à la tourelle et plate-forme de maintenance large
- Niveaux d'huile moteur, huile hydraulique, carburant et urée visibles au display

### ④ Confort

- Espace de travail climatisé et spacieux
- Siège pneumatique à amortissement vertical et horizontal
- Ecran couleur tactile 9" haute résolution simple d'utilisation
- Vitre frontale entièrement escamotable
- Eclairage LED de série



## ⑤ Moteur

- Moteur Liebherr répondant à la norme européenne Phase V
- Mise au ralenti et arrêt moteur automatiques

## ⑥ Châssis

- Choix entre un châssis en forme de X robuste et un châssis à voie variable, faciles à arrimer grâce aux oeillets intégrés
- Facilité d'entretien
- Train de chenilles sans entretien et galets de roulement graissés à vie



# Caractéristiques techniques

## Moteur

<b>Puissance selon norme ISO 9249</b>	220kW (299 ch) à 1 800 tr/min
<b>Couple</b>	1 421 Nm à 1 350 tr/min
<b>Type</b>	Liebherr D944 A7-25
<b>Conception</b>	4 cylindres en ligne
<b>Alésage</b>	130 mm
<b>Course</b>	150 mm
<b>Cylindrée</b>	8,0l
<b>Mode de combustion</b>	Diesel 4 temps Common-Rail
<b>Traitement des gaz d'échappement</b>	Suralimenté avec refroidissement de l'air d'admission Phase V DOC + SCR Filter Régénération passive par thermo management
<b>Système de refroidissement</b>	Refroidissement par eau et radiateur à huile, refroidissement de l'air d'admission et du carburant
<b>Filtration</b>	Filtre à air sec avec séparateur primaire
<b>Réservoir de carburant</b>	729 l
<b>Réservoir d'urée</b>	90 l
<b>Circuit électrique</b>	
<b>Tension</b>	24 V
<b>Batteries</b>	2 x 135 Ah / 12 V
<b>Alternateur</b>	Triphasé 28 V / 140 A
<b>Ralenti automatique</b>	Contrôlé par capteur

## Commande

<b>Système de répartition d'énergie</b>	A l'aide de distributeurs hydrauliques, permettant une commande simultanée et indépendante de la translation, de l'orientation et de l'équipement
<b>Commandes électriques</b>	Contrôle électro-hydraulique
<b>Rotation et équipement</b>	Pilotage proportionnel par manipulateur en croix
<b>Translation</b>	- Pilotage proportionnel par pédales ou par leviers démontables - Changement automatique ou manuel des vitesses
<b>Fonctions supplémentaires</b>	Pilotage proportionnel par pédale ou par mini-joystick

## Circuit hydraulique

<b>Système hydraulique</b>	Système hydraulique Positive Control à deux circuits indépendants. Débit des pompes hydrauliques proportionnel à la demande Dynamique et précision élevée grâce à un système de pilotage fin et une utilisation optimale des pompes Circuit indépendant pour la rotation
<b>Pompes hydrauliques</b>	Double pompe Liebherr à débit variable et plateau oscillant
<b>Pour l'équipement et la translation</b>	2 x 315 l/min 380 bar
<b>Débit max.</b>	Pompe à plateau oscillant en circuit fermé
<b>Pression max.</b>	205 l/min
<b>Pour l'orientation</b>	400 bar
<b>Débit max.</b>	Gestion électronique synchronisée avec le bloc de commande
<b>Pression max.</b>	239 l
<b>Gestion des pompes</b>	max. 475 l
<b>Capacité du réservoir hydr.</b>	1 filtre dans le circuit retour, avec haute précision de filtration (10 µm)
<b>Capacité du circuit hydr.</b>	
<b>Filtration</b>	Radiateur compact, composé d'une unité de refroidissement de l'eau, de l'huile hydraulique, du carburant, de l'air d'admission, de l'huile du réducteur de pompes et d'un ventilateur à entraînement hydrostatique
<b>Système de refroidissement</b>	Adaptation de la puissance du moteur et de l'hydraulique selon les applications, à l'aide d'un présélecteur du mode de fonctionnement. Par exemple pour des travaux particulièrement économiques et non nuisibles à l'environnement ou pour des rendements d'extraction maximaux et des applications difficiles
<b>Modes de travail</b>	Adaptation en continu de la puissance du moteur et de l'hydraulique par l'intermédiaire du régime moteur
<b>Réglage du régime et de la puissance</b>	

## Orientation

<b>Entraînement</b>	Moteur hydraulique Liebherr à plateau incliné avec clapet de freinage intégré et commande du couple
<b>Réducteur</b>	Liebherr, compact à trains planétaires
<b>Couronne de rotation</b>	Liebherr, étanche, à billes et denture intérieure
<b>Vitesse de rotation</b>	0-8,6 tr/min en continu
<b>Couple de rotation</b>	117 kNm
<b>Frein de blocage</b>	Disques sous bain d'huile (à action négative)



## Cabine

<b>Cabine</b>	Structure de cabine de sécurité ROPS (système de protection au retournement selon ISO 12117-2:2008) avec pare-brise entièrement ou partiellement escamotable sous le toit, projecteurs de travail LED intégrés dans le toit, porte avec deux vitres latérales coulissantes, grand coffre de rangement et nombreux vide-poches, montage sur plots viscoélastiques anti-vibrations, vitres droite et de toit feuilletées, toutes vitres teintées, pare-soleils extensibles indépendants pour le pare-brise et vitre de toit, allume-cigare et prise 24 V, prise 12 V, porte-bouteille, filet support téléphone portable
<b>Siège du conducteur</b>	Siège Liebherr-Comfort à suspension pneumatique équipé d'une adaptation automatique à la corpulence du conducteur, amortissement vertical et longitudinal du siège (pupitre et manipulateurs inclus), réglage indépendant ou combiné du siège et des accoudoirs (réglables en longueur, en hauteur et en inclinaison), chauffage du siège de série
<b>Consoles</b>	Consoles oscillantes avec le siège, console gauche relevable
<b>Commande et affichages</b>	Grand écran couleur haute définition avec commande explicite par écran tactile, apte à la vidéo, de nombreuses possibilités de réglage, de contrôle et de surveillance (p. ex. climatisation, consommation de carburant, paramètres de la machine et des accessoires)
<b>Climatisation</b>	Climatisation automatique, fonction de ventilation, dégivrage et déshumidification rapides par simple pression sur un bouton, commande des clapets de ventilation par menu. Filtres pour l'air frais et l'air de circulation faciles à remplacer et accessibles de l'extérieur. Unité de climatisation conçue pour des températures extérieures extrêmes, capteurs de rayonnement solaire et de températures extérieure et intérieure Le circuit de climatisation contient des gaz à effet de serre fluorés
Fluide frigorigène	R134a
Potentiel de réchauffement planétaire	1 430
Quantité à 25 °C*	1 260 g
Equivalent CO <sub>2</sub>	1,80 t
<b>Vibrations**</b>	
Système main / bras	< 2,5 m/s <sup>2</sup> , selon ISO 5349-1:2001
Corps entier	< 0,5 m/s <sup>2</sup>
Incertitude de mesure	Selon norme EN 12096:1997
<b>Niveau sonore</b>	
ISO 6396	72 dB(A) = L <sub>PA</sub> (intérieur)
2000/14/CE	105 dB(A) = L <sub>WA</sub> (extérieur)



## Châssis

<b>Variants</b>	
S-HD	Voie 2 890 mm
LC-V	Voie 2 390 mm / 2 890 mm
<b>Entraînement</b>	Moteur hydraulique Liebherr à plateau oscillant avec clapets de freinage des deux côtés
<b>Réducteur</b>	Liebherr à train planétaire
<b>Vitesse de translation maximale</b>	2,9 km/h standard 4,6 km/h rapide
<b>Force de traction à la chenille</b>	363 kN
<b>Train de chenilles</b>	D7G, sans entretien
<b>Galets de roulement / Galets porteurs</b>	10 / 2 (S-HD) 10 / 3 (LC-V)
<b>Chenilles</b>	Étanches et graissées
<b>Tuiles</b>	A triples nervures
<b>Frein de blocage</b>	Disques sous bain d'huile (à action négative)
<b>Clapets de freinage</b>	Intégrés dans le moteur de translation
<b>Oeillets d'arrimage</b>	Intégrés



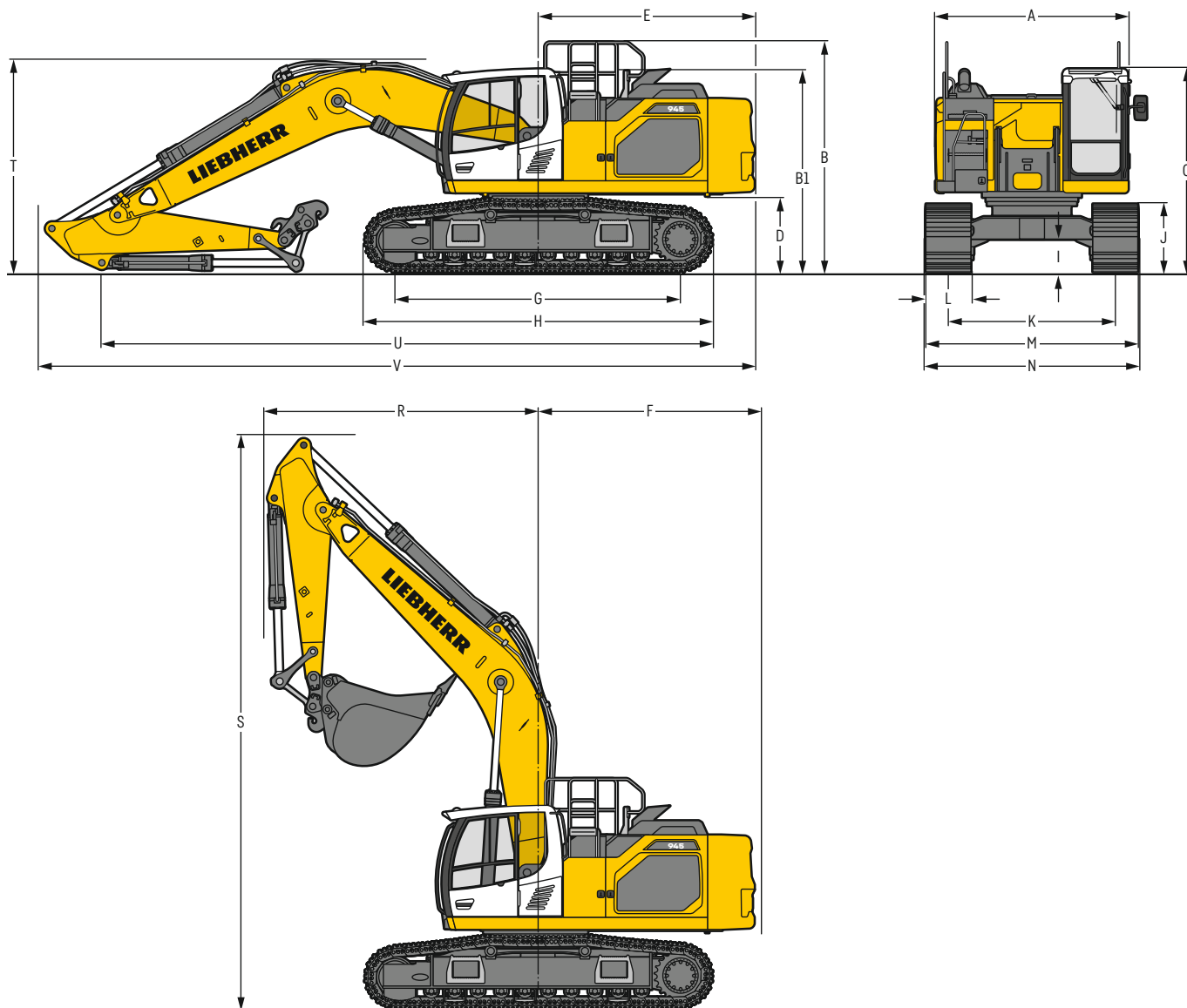
## Équipement

<b>Conception</b>	Combinaison de tôles d'acier et de pièces en acier moulé
<b>Vérins hydrauliques</b>	Vérins Liebherr avec système d'étanchéité et de guidage spécial
<b>Paliers</b>	Étanches et d'entretien réduit
<b>Graissage</b>	Graissage centralisé Liebherr
<b>Assemblage hydraulique</b>	Par brides SAE
<b>Godets</b>	Équipés de série avec système de dents Liebherr

\* Valable pour les machines standards sans rehausse de cabine ni cabine élevée

\*\* Pour l'évaluation des risques selon 2002/44/CE voir ISO/TR 25398:2006

# Dimensions



	S-HD	mm			LC-V	mm		
<b>A</b>	Largeur de la tourelle	2 990 <sup>2)</sup>			2 990 <sup>2)</sup>			
<b>B</b>	Hauteur à la tourelle	3 635			3 760			
<b>B1</b>	Hauteur à la tourelle (mains courantes repliées)	3 195			3 320			
<b>C</b>	Hauteur à la cabine	3 215			3 340			
<b>D</b>	Garde au sol au contrepoids	1 240			1 365			
<b>E</b>	Longueur arrière	3 350			3 350			
<b>F</b>	Rayon de giration arrière	3 450			3 450			
<b>G</b>	Empattement	4 400			4 400			
<b>H</b>	Longueur du châssis	5 365			5 350			
<b>I</b>	Garde au sol au châssis	550			740			
<b>J</b>	Hauteur aux chenilles	1 145			1 185			
<b>K</b>	Voie	2 890			2 390 / 2 890 <sup>3)</sup>			
<b>L</b>	Largeur des tuiles	600	750	900	600	750	900	
<b>M</b>	Largeur aux chenilles	3 490	3 640	3 790	2 990 / 3 490 <sup>3)</sup>	3 140 / 3 640 <sup>3)</sup>	3 290 / 3 790 <sup>3)</sup>	
<b>N</b>	Largeur aux marchepieds	3 695 <sup>1)</sup>	3 695 <sup>1)</sup>	3 845 <sup>1)</sup>	3 200 / 3 700 <sup>1) 3)</sup>	3 200 / 3 700 <sup>1) 3)</sup>	3 200 / 3 700 <sup>1) 3)</sup>	

<sup>1)</sup> largeur avec marchepieds démontables

<sup>2)</sup> sans butée et maintien de porte

<sup>3)</sup> en position de travail

		Longueur de balancier	Flèche monobloc 6,45 m avec attache rapide			Flèche monobloc droite 7,00 m avec attache rapide			Flèche volée variable 6,70 m avec attache rapide			Flèche monobloc SME 6,15 m avec attache rapide			Flèche monobloc SME 6,45 m avec attache rapide			
		m	mm			mm			mm			mm			mm			
			S-HD	LC-V		S-HD	LC-V		S-HD	LC-V		S-HD	LC-V		S-HD	LC-V		S-HD
<b>R</b>	Rayon de giration avant	2,60	4 250			3 650			2 900			-			-			
		2,90	4 250			3 650			3 000			-			-			
		3,25	4 250			3 650			3 100			-			-			
		3,95	4 250			3 500			3 100			-			-			
		2,15 SME	-			-			-			4 050			4 250			
		2,60 SME	-			-			-			4 050			4 250			
<b>S</b>	Hauteur avec flèche relevée		8 950	9 050		10 050	10 150		10 000	10 100		8 750	8 850		8 950	9 050		
		<b>T</b>	Hauteur à la flèche	2,60	3 350	3 400		3 200	3 250		3 050	3 050		-	-		-	-
				2,90	3 350	3 450		3 250	3 300		3 150	3 150		-	-		-	-
				3,25	3 350	3 450		3 350	3 400		3 300	3 300		-	-		-	-
				3,95	3 400	3 450		3 450	3 500		3 200	3 200		-	-		-	-
				2,15 SME	-			-			-			3 550 3 600			3 500 3 550	
2,60 SME	-			-			-			3 350 <sup>1)</sup> 3 400 <sup>1)</sup>			3 300 <sup>1)</sup> 3 350 <sup>1)</sup>					
<b>U</b>	Longueur au sol	2,60	9 450	9 400		7 350	7 350		7 050	7 000		-	-		-	-		
		2,90	9 150	9 100		7 100	7 100		6 800	6 750		-	-		-	-		
		3,25	8 850	8 800		6 850	6 850		8 900	8 850		-	-		-	-		
		3,95	8 050	8 000		6 150	6 100		8 300	8 250		-	-		-	-		
		2,15 SME	-			-			-			7 050 6 850			7 400			
		2,60 SME	-			-			-			9 550 <sup>1)</sup> 9 500 <sup>1)</sup>			7 800 <sup>1)</sup>			
<b>V</b>	Longueur hors-tout	2,60	11 000			11 800			11 450			-			-			
		2,90	11 000			11 800			11 450			-			-			
		3,25	11 000			11 800			11 200			-			-			
		3,95	11 000			11 800			11 200			-			-			
		2,15 SME	-			-			-			10 900			11 200			
		2,60 SME	-			-			-			10 800 <sup>1)</sup>			11 100 <sup>1)</sup>			
	Godet	2,00 m <sup>3</sup>			1,50 m <sup>3</sup>			1,75 m <sup>3</sup>			2,50 m <sup>3</sup>			2,25 m <sup>3</sup>				

<sup>1)</sup> sans godet

## Dimensions de transport

### éléments démontables enlevés

	Châssis	Flèche monobloc 6,45 m			Flèche monobloc droite 7,00 m			Flèche volée variable 6,70 m			Flèche monobloc SME 6,15 m			Flèche monobloc SME 6,45 m		
		mm			mm			mm			mm			mm		
Largeur des tuiles		600	750	900	600	750	900	600	750	900	600	750	900	600	750	900
Largeur de transport	S-HD	3 490	3 640	3 790	3 490	3 640	3 790	3 490	3 640	3 790	3 490	3 640	3 790	3 490	3 640	3 790
	LC-V	2 990	3 140	3 290	2 990	3 140	3 290	2 990	3 140	3 290	2 990	3 140	3 290	2 990	3 140	3 290
	Châssis / Balancier m	S-HD LC-V		S-HD LC-V		S-HD LC-V		S-HD LC-V		S-HD LC-V		S-HD LC-V				
		mm		mm		mm		mm		mm		mm				
Longueur de transport		11 000		11 800		11 200 <sup>3)</sup> / 11 450 <sup>2)</sup>		10 900 / 10 800 <sup>1)</sup>		11 200 / 11 100 <sup>1)</sup>						
Hauteur de transport	2,60	3 350	3 400	3 340		3 340		-		-		-				
	2,90	3 350	3 450	3 340		3 340		-		-		-				
	3,25	3 350	3 450	3 350	3 400	3 340		-		-		-				
	3,95	3 400	3 450	3 450	3 500	3 340		-		-		-				
	2,15 SME	-		-		-		3 550 3 600		3 500 3 550		3 350 <sup>1)</sup> 3 350 <sup>1)</sup>				
	2,60 SME	-		-		-		3 900 3 950		3 700 3 750		3 350 <sup>1)</sup> 3 400 <sup>1)</sup>				

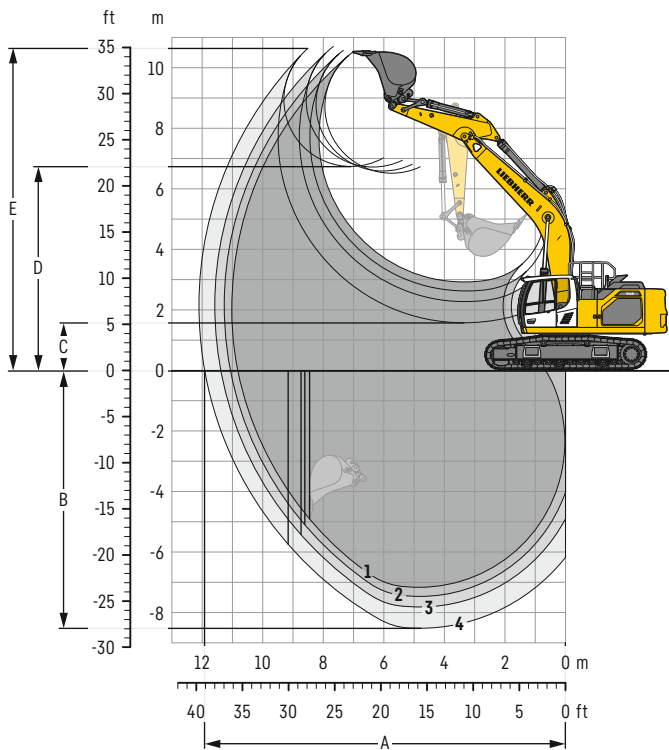
<sup>1)</sup> sans godet

<sup>2)</sup> avec balanciers 2,60 m et 2,90 m

<sup>3)</sup> avec balanciers 3,25 m et 3,95 m

# Équipement rétro

avec flèche monobloc 6,45 m



## Débattements

avec attache rapide		1	2	3	4
Longueur de balancier	m	2,60	2,90	3,25	3,95
A Portée max. au sol	m	10,82	11,07	11,39	11,92
B Profondeur de fouille max.	m	7,17	7,47	7,82	8,52
C Hauteur de déversement min.	m	2,92	2,62	2,27	1,57
D Hauteur de déversement max.	m	6,51	6,59	6,72	6,73
E Hauteur d'attaque max.	m	10,51	10,57	10,70	10,63

## Forces

sans attache rapide		1	2	3	4
Force de pénétration (ISO 6015)	kN	212	198	183	159
Force de cavage (ISO 6015)	kN	238	238	238	238
Force de pénétration (SAE J1179)	kN	202	189	176	154
Force de cavage (SAE J1179)	kN	210	210	210	210

## Poids en ordre de marche et pression au sol

Le poids en ordre de marche comprend la machine de base avec le contrepois de 8,4 t, la flèche monobloc de 6,45 m, le balancier de 3,25 m, l'attache rapide SWA 66 (430 kg) et le godet de 2,00 m<sup>3</sup> (1 690 kg).

Châssis		S-HD		
Largeur des tuiles	mm	600	750	900
Poids	kg	41 600	42 850	43 700
Pression au sol	kg/cm <sup>2</sup>	0,73	0,60	0,51

Châssis		LC-V		
Largeur des tuiles	mm	600	750	900
Poids	kg	44 000	45 250	46 100
Pression au sol	kg/cm <sup>2</sup>	0,77	0,64	0,54

Le poids en ordre de marche comprend la machine de base avec le contrepois de 9,4 t, la flèche monobloc de 6,45 m, le balancier de 3,25 m, l'attache rapide SWA 66 (430 kg) et le godet de 2,00 m<sup>3</sup> (1 690 kg).

Châssis		S-HD		
Largeur des tuiles	mm	600	750	900
Poids	kg	42 600	43 850	44 700
Pression au sol	kg/cm <sup>2</sup>	0,75	0,62	0,52

Châssis		LC-V		
Largeur des tuiles	mm	600	750	900
Poids	kg	45 000	46 250	47 100
Pression au sol	kg/cm <sup>2</sup>	0,79	0,65	0,55



**Godets rétro Stabilité** (limitation à 75% de la charge de basculement statique conformément à la norme ISO 10567\*)

Largeur de coupe mm	Capacité ISO 7451 m <sup>3</sup>	Poids <sup>(3)</sup> kg	Poids <sup>(4)</sup> kg	Châssis S-HD (avec tuiles de 600 mm)								Châssis LC-V (avec tuiles de 600 mm)							
				Longueur de balancier (m)				Longueur de balancier (m)				Longueur de balancier (m)				Longueur de balancier (m)			
				sans attache rapide		avec attache rapide		sans attache rapide		avec attache rapide		sans attache rapide		avec attache rapide		sans attache rapide		avec attache rapide	
2,60	2,90	3,25	3,95	2,60	2,90	3,25	3,95	2,60	2,90	3,25	3,95	2,60	2,90	3,25	3,95				
<b>avec contrepois de 8,4 t</b>																			
STD <sup>(1)</sup>	1 650	2,00	1 730	1 690	▲	▲	▲	▲	▲	▲	▲	▲	▲	▲	▲	▲			
	1 600	2,15	1 770	1 730	▲	▲	▲	▲	▲	▲	▲	▲	▲	▲	▲	▲			
	1 650	2,25	1 810	1 770	▲	▲	▲	■	▲	▲	▲	▲	▲	▲	▲	▲			
	1 800	2,50	1 900	1 860	▲	▲	■	▲	▲	▲	■	▲	▲	▲	▲	■			
	1 800	2,75	1 970	1 930	▲	■	▲	■	▲	■	▲	■	▲	▲	■	▲			
1 850	3,00	2 020	1 980	■	▲	■	△	■	▲	■	△	▲	■	▲	■				
HD <sup>(2)</sup>	1 650	2,00	1 830	1 790	▲	▲	▲	▲	▲	▲	▲	▲	▲	▲	▲	▲			
	1 600	2,15	1 870	1 830	▲	▲	▲	▲	▲	▲	■	▲	▲	▲	▲	▲			
	1 650	2,25	1 910	1 870	▲	▲	▲	■	▲	▲	▲	▲	▲	▲	▲	▲			
	1 800	2,50	2 000	1 960	▲	▲	■	▲	▲	▲	■	▲	▲	▲	▲	■			
	1 800	2,75	2 080	2 040	▲	■	▲	▲	■	■	▲	△	▲	▲	■	■			
1 850	3,00	2 130	2 090	■	▲	■	△	■	▲	■	△	■	■	▲	△				
<b>avec contrepois de 9,4 t</b>																			
STD <sup>(1)</sup>	1 650	2,00	1 730	1 690	▲	▲	▲	▲	▲	▲	▲	▲	▲	▲	▲	▲			
	1 600	2,15	1 770	1 730	▲	▲	▲	▲	▲	▲	▲	▲	▲	▲	▲	▲			
	1 650	2,25	1 810	1 770	▲	▲	▲	▲	▲	▲	▲	▲	▲	▲	▲	▲			
	1 800	2,50	1 900	1 860	▲	▲	▲	■	▲	▲	▲	▲	▲	▲	▲	▲			
	1 800	2,75	1 970	1 930	▲	▲	■	▲	▲	■	▲	▲	■	▲	▲	■			
1 850	3,00	2 020	1 980	▲	■	▲	■	▲	■	▲	■	▲	■	▲	■				
HD <sup>(2)</sup>	1 650	2,00	1 830	1 790	▲	▲	▲	▲	▲	▲	▲	▲	▲	▲	▲	▲			
	1 600	2,15	1 870	1 830	▲	▲	▲	▲	▲	▲	▲	▲	▲	▲	▲	▲			
	1 650	2,25	1 910	1 870	▲	▲	▲	■	▲	▲	▲	▲	▲	▲	▲	▲			
	1 800	2,50	2 000	1 960	▲	▲	▲	■	▲	▲	▲	■	▲	▲	▲	■			
	1 800	2,75	2 080	2 040	▲	▲	■	▲	▲	▲	■	▲	▲	▲	▲	▲			
1 850	3,00	2 130	2 090	▲	■	▲	■	■	■	▲	■	▲	■	▲	■				

\* Indications données à portée maximale sur une rotation de la tourelle à 360° conformément à la norme ISO 10567

<sup>1)</sup> Godet rétro Standard avec dents Z 50

<sup>2)</sup> Godet rétro HD avec dents Z 50

<sup>3)</sup> Godet pour montage direct

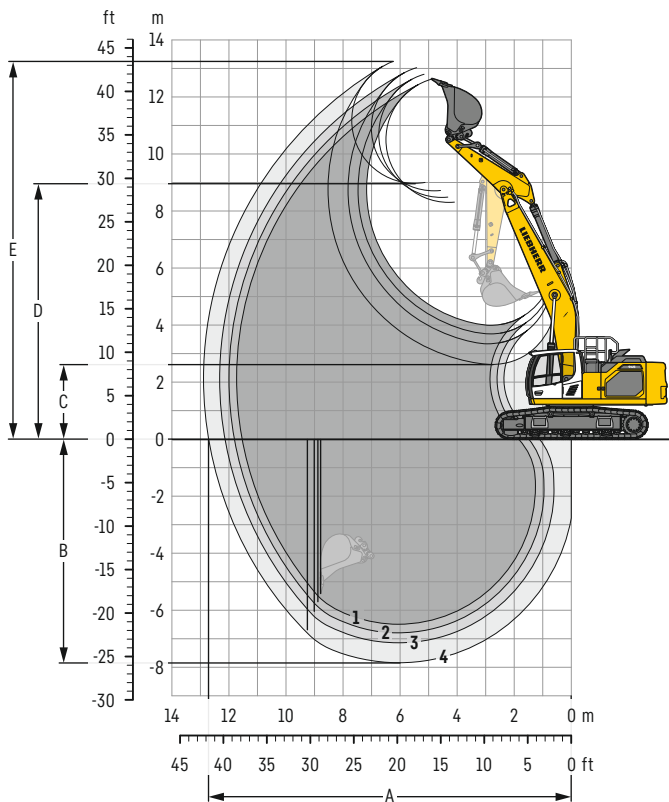
<sup>4)</sup> Godet pour montage à l'attache rapide SWA 66 (430 kg)

Autres godets rétro disponibles sur demande

Poids spécifique max. des matériaux ▲ = ≤ 2,0t/m<sup>3</sup>, ■ = ≤ 1,8t/m<sup>3</sup>, ▲ = ≤ 1,65t/m<sup>3</sup>, ■ = ≤ 1,5t/m<sup>3</sup>, △ = ≤ 1,2t/m<sup>3</sup>

# Équipement rétro

avec flèche monobloc droite 7,00 m



## Débattements

avec attache rapide		1	2	3	4
Longueur de balancier	m	2,60	2,90	3,25	3,95
A Portée max. au sol	m	11,54	11,81	12,14	12,72
B Profondeur de fouille max.	m	6,49	6,79	7,14	7,84
C Hauteur de déversement min.	m	4,00	3,69	3,34	2,63
D Hauteur de déversement max.	m	8,30	8,47	8,70	8,97
E Hauteur d'attaque max.	m	12,63	12,79	13,02	13,25

## Forces

sans attache rapide		1	2	3	4
Force de pénétration (ISO 6015)	kN	212	198	183	159
Force de cavage (ISO 6015)	kN	238	238	238	238
Force de pénétration (SAE J1179)	kN	202	189	176	154
Force de cavage (SAE J1179)	kN	210	210	210	210

## Poids en ordre de marche et pression au sol

Le poids en ordre de marche comprend la machine de base avec le contrepois de 8,4 t, la flèche monobloc droite de 7,00 m, le balancier de 3,25 m, l'attache rapide SWA 66 (430 kg) et le godet de 1,50 m<sup>3</sup> (1 490 kg).

Châssis		S-HD		
Largeur des tuiles	mm	600	750	900
Poids	kg	41 500	42 750	43 600
Pression au sol	kg/cm <sup>2</sup>	0,73	0,60	0,51

Châssis		LC-V		
Largeur des tuiles	mm	600	750	900
Poids	kg	43 900	45 150	46 000
Pression au sol	kg/cm <sup>2</sup>	0,77	0,64	0,54

Le poids en ordre de marche comprend la machine de base avec le contrepois de 9,4 t, la flèche monobloc droite de 7,00 m, le balancier de 3,25 m, l'attache rapide SWA 66 (430 kg) et le godet de 1,50 m<sup>3</sup> (1 490 kg).

Châssis		S-HD		
Largeur des tuiles	mm	600	750	900
Poids	kg	42 500	43 750	44 600
Pression au sol	kg/cm <sup>2</sup>	0,75	0,62	0,52

Châssis		LC-V		
Largeur des tuiles	mm	600	750	900
Poids	kg	44 900	46 150	47 000
Pression au sol	kg/cm <sup>2</sup>	0,79	0,65	0,55

**Godets rétro Stabilité** (limitation à 75% de la charge de basculement statique conformément à la norme ISO 10567\*)

Largeur de coupe mm	Capacité ISO 7451 m <sup>3</sup>	Poids <sup>(3)</sup> kg	Poids <sup>(4)</sup> kg	Châssis S-HD (avec tuiles de 600 mm)								Châssis LC-V (avec tuiles de 600 mm)							
				Longueur de balancier (m)				Longueur de balancier (m)				Longueur de balancier (m)				Longueur de balancier (m)			
				sans attache rapide		avec attache rapide		sans attache rapide		avec attache rapide		sans attache rapide		avec attache rapide		sans attache rapide		avec attache rapide	
2,60	2,90	3,25	3,95	2,60	2,90	3,25	3,95	2,60	2,90	3,25	3,95	2,60	2,90	3,25	3,95				
<b>avec contrepois de 8,4 t</b>																			
STD <sup>(1)</sup>	1 650	2,00	1 730	1 690	▲	▲	▲	■	▲	▲	▲	■	▲	▲	▲	■			
	1 600	2,15	1 770	1 730	▲	▲	■	▲	▲	▲	■	■	▲	▲	▲	▲			
	1 650	2,25	1 810	1 770	▲	■	■	▲	▲	■	▲	▲	▲	▲	■	▲			
	1 800	2,50	1 900	1 860	■	▲	■	▲	■	▲	■	▲	▲	■	▲	▲			
	1 800	2,75	1 970	1 930	▲	■	▲	▲	■	■	▲	-	■	▲	■	▲			
1 850	3,00	2 020	1 980	■	▲	▲	-	▲	▲	▲	-	▲	■	▲	▲				
HD <sup>(2)</sup>	1 650	2,00	1 830	1 790	▲	▲	▲	▲	▲	▲	▲	▲	▲	▲	▲	■			
	1 600	2,15	1 870	1 830	▲	▲	■	■	▲	■	■	■	▲	▲	▲	▲			
	1 650	2,25	1 910	1 870	▲	■	■	■	▲	■	■	▲	▲	▲	■	▲			
	1 800	2,50	2 000	1 960	■	▲	■	▲	▲	▲	■	▲	■	■	▲	▲			
	1 800	2,75	2 080	2 040	▲	■	▲	▲	■	▲	▲	-	▲	▲	▲	▲			
1 850	3,00	2 130	2 090	■	▲	▲	-	▲	▲	▲	-	■	■	▲	▲				
<b>avec contrepois de 9,4 t</b>																			
STD <sup>(1)</sup>	1 650	2,00	1 730	1 690	▲	▲	▲	▲	▲	▲	▲	■	▲	▲	▲	▲			
	1 600	2,15	1 770	1 730	▲	▲	▲	■	▲	▲	▲	▲	▲	▲	▲	■			
	1 650	2,25	1 810	1 770	▲	▲	▲	▲	▲	▲	■	▲	▲	▲	▲	■			
	1 800	2,50	1 900	1 860	▲	■	▲	■	■	■	▲	▲	▲	▲	■	■			
	1 800	2,75	1 970	1 930	■	▲	■	▲	▲	▲	■	▲	■	■	▲	▲			
1 850	3,00	2 020	1 980	▲	■	▲	▲	■	■	▲	▲	■	▲	▲	▲				
HD <sup>(2)</sup>	1 650	2,00	1 830	1 790	▲	▲	▲	▲	▲	▲	▲	▲	▲	▲	▲	▲			
	1 600	2,15	1 870	1 830	▲	▲	▲	■	▲	▲	▲	▲	▲	▲	▲	■			
	1 650	2,25	1 910	1 870	▲	▲	■	■	▲	■	■	■	▲	▲	▲	▲			
	1 800	2,50	2 000	1 960	▲	■	▲	■	■	■	■	▲	▲	▲	■	■			
	1 800	2,75	2 080	2 040	■	▲	■	▲	▲	▲	■	▲	■	■	▲	▲			
1 850	3,00	2 130	2 090	▲	■	▲	▲	■	■	▲	-	▲	▲	■	▲				

\* Indications données à portée maximale sur une rotation de la tourelle à 360° conformément à la norme ISO 10567

<sup>1)</sup> Godet rétro Standard avec dents Z 50

<sup>2)</sup> Godet rétro HD avec dents Z 50

<sup>3)</sup> Godet pour montage direct

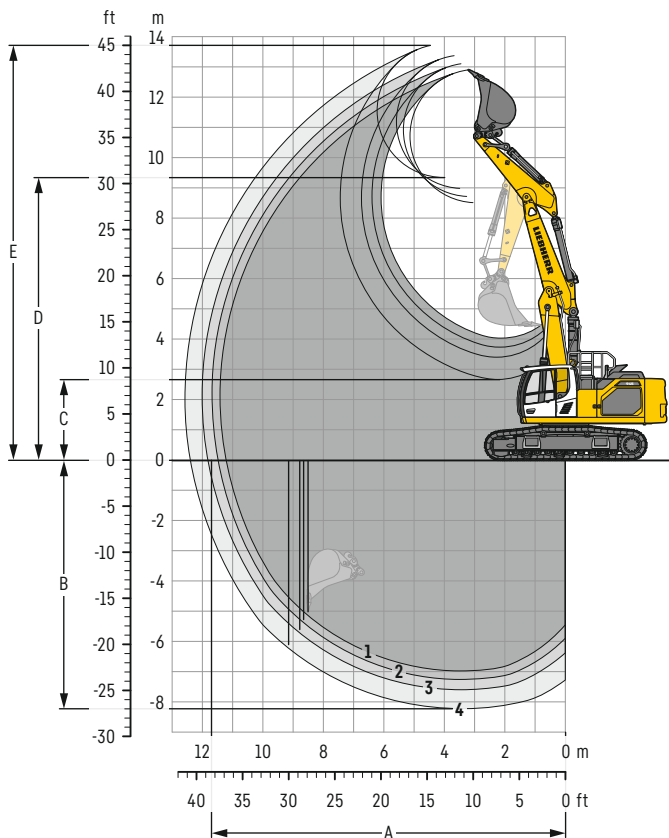
<sup>4)</sup> Godet pour montage à l'attache rapide SWA 66 (430 kg)

Autres godets rétro disponibles sur demande

Poids spécifique max. des matériaux ▲ = ≤ 2,0t/m<sup>3</sup>, ■ = ≤ 1,8t/m<sup>3</sup>, ▲ = ≤ 1,65t/m<sup>3</sup>, ■ = ≤ 1,5t/m<sup>3</sup>, ▲ = ≤ 1,2t/m<sup>3</sup>, - = non autorisé

# Équipement rétro

avec flèche volée variable 6,70 m



## Débattements

avec attache rapide		1	2	3	4
Longueur de balancier	m	2,60	2,90	3,25	3,95
A Portée max. au sol	m	11,22	11,49	11,82	12,40
B Profondeur de fouille max.	m	6,98	7,26	7,60	8,23
C Hauteur de déversement min.	m	4,03	3,73	3,40	2,66
D Hauteur de déversement max.	m	8,51	8,71	8,98	9,34
E Hauteur d'attaque max.	m	12,90	13,10	13,37	13,71

## Forces

sans attache rapide		1	2	3	4
Force de pénétration (ISO 6015)	kN	212	198	183	159
Force de cavage (ISO 6015)	kN	238	238	238	238
Force de pénétration (SAE J1179)	kN	202	189	176	154
Force de cavage (SAE J1179)	kN	210	210	210	210

## Poids en ordre de marche et pression au sol

Le poids en ordre de marche comprend la machine de base avec le contrepois de 8,4 t, la flèche volée variable de 6,70 m, le balancier de 3,25 m, l'attache rapide SWA 66 (430 kg) et le godet de 1,75 m<sup>3</sup> (1 590 kg).

Châssis		S-HD		
Largeur des tuiles	mm	600	750	900
Poids	kg	42 750	44 000	44 850
Pression au sol	kg/cm <sup>2</sup>	0,75	0,62	0,53

Châssis		LC-V		
Largeur des tuiles	mm	600	750	900
Poids	kg	45 150	46 400	47 250
Pression au sol	kg/cm <sup>2</sup>	0,80	0,65	0,55

Le poids en ordre de marche comprend la machine de base avec le contrepois de 9,4 t, la flèche volée variable de 6,70 m, le balancier de 3,25 m, l'attache rapide SWA 66 (430 kg) et le godet de 1,75 m<sup>3</sup> (1 590 kg).

Châssis		S-HD		
Largeur des tuiles	mm	600	750	900
Poids	kg	43 750	45 000	45 850
Pression au sol	kg/cm <sup>2</sup>	0,77	0,63	0,54

Châssis		LC-V		
Largeur des tuiles	mm	600	750	900
Poids	kg	46 150	47 400	48 250
Pression au sol	kg/cm <sup>2</sup>	0,81	0,67	0,57

**Godets rétro Stabilité (limitation à 75% de la charge de basculement statique conformément à la norme ISO 10567\*)**

Largeur de coupe mm	Capacité ISO 7451 m <sup>3</sup>	Poids <sup>(3)</sup> kg	Poids <sup>(4)</sup> kg	Châssis S-HD (avec tuiles de 600 mm)								Châssis LC-V (avec tuiles de 600 mm)										
				Longueur de balancier (m)				Longueur de balancier (m)				Longueur de balancier (m)				Longueur de balancier (m)						
				sans attache rapide		avec attache rapide		sans attache rapide		avec attache rapide		sans attache rapide		avec attache rapide		sans attache rapide		avec attache rapide				
2,60	2,90	3,25	3,95	2,60	2,90	3,25	3,95	2,60	2,90	3,25	3,95	2,60	2,90	3,25	3,95							
<b>avec contrepois de 8,4 t</b>																						
STD <sup>(1)</sup>	1 650	2,00	1 730	1 690	▲	▲	▲	■	▲	▲	▲	■	▲	▲	▲	▲	▲	▲	▲	▲	▲	
	1 600	2,15	1 770	1 730	▲	▲	▲	▲	▲	▲	■	▲	▲	▲	▲	■	▲	▲	▲	▲	■	
	1 650	2,25	1 810	1 770	▲	▲	▲	■	▲	▲	▲	▲	▲	▲	▲	▲	▲	▲	▲	▲	▲	
	1 800	2,50	1 900	1 860	■	■	▲	▲	■	■	■	▲	▲	▲	■	■	▲	■	■	■	▲	■
	1 800	2,75	1 970	1 930	▲	▲	■	▲	▲	■	▲	▲	▲	▲	■	▲	▲	■	▲	▲	▲	▲
	1 850	3,00	2 020	1 980	■	■	▲	▲	■	▲	▲	▲	-	▲	▲	■	▲	▲	■	▲	▲	
HD <sup>(2)</sup>	1 650	2,00	1 830	1 790	▲	▲	▲	▲	▲	▲	▲	■	▲	▲	▲	▲	▲	▲	▲	▲	▲	
	1 600	2,15	1 870	1 830	▲	▲	▲	▲	▲	▲	■	▲	▲	▲	▲	■	▲	▲	▲	▲	■	
	1 650	2,25	1 910	1 870	▲	▲	▲	▲	▲	▲	■	▲	▲	▲	▲	■	▲	▲	▲	▲	▲	
	1 800	2,50	2 000	1 960	■	■	▲	▲	■	■	■	▲	▲	▲	■	■	▲	■	■	■	▲	■
	1 800	2,75	2 080	2 040	▲	▲	■	▲	▲	■	▲	▲	▲	▲	■	▲	■	▲	■	▲	▲	▲
	1 850	3,00	2 130	2 090	■	■	▲	-	■	▲	▲	▲	-	▲	■	▲	▲	▲	■	▲	▲	
<b>avec contrepois de 9,4 t</b>																						
STD <sup>(1)</sup>	1 650	2,00	1 730	1 690	▲	▲	▲	▲	▲	▲	▲	▲	▲	▲	▲	▲	▲	▲	▲	▲	▲	
	1 600	2,15	1 770	1 730	▲	▲	▲	■	▲	▲	▲	■	▲	▲	▲	▲	▲	▲	▲	▲	■	
	1 650	2,25	1 810	1 770	▲	▲	▲	■	▲	▲	▲	▲	▲	▲	▲	▲	▲	▲	▲	▲	■	
	1 800	2,50	1 900	1 860	▲	▲	■	▲	▲	■	■	■	■	▲	▲	▲	▲	▲	▲	■	▲	■
	1 800	2,75	1 970	1 930	■	■	▲	▲	■	▲	■	▲	▲	▲	■	■	■	■	▲	■	■	■
	1 850	3,00	2 020	1 980	▲	▲	■	▲	▲	■	▲	▲	▲	■	■	■	▲	▲	■	▲	▲	
HD <sup>(2)</sup>	1 650	2,00	1 830	1 790	▲	▲	▲	▲	▲	▲	▲	▲	▲	▲	▲	▲	▲	▲	▲	▲	▲	
	1 600	2,15	1 870	1 830	▲	▲	▲	■	▲	▲	▲	■	▲	▲	▲	▲	▲	▲	▲	▲	■	
	1 650	2,25	1 910	1 870	▲	▲	▲	■	▲	▲	▲	■	▲	▲	▲	■	▲	▲	▲	▲	■	
	1 800	2,50	2 000	1 960	▲	▲	■	■	▲	■	■	■	■	▲	▲	▲	▲	▲	▲	■	▲	■
	1 800	2,75	2 080	2 040	■	■	▲	▲	■	▲	■	▲	▲	▲	■	■	■	■	▲	■	■	■
	1 850	3,00	2 130	2 090	▲	▲	■	▲	▲	■	▲	▲	▲	■	▲	■	▲	▲	■	▲	▲	

\* Indications données à portée maximale sur une rotation de la tourelle à 360° conformément à la norme ISO 10567

<sup>1)</sup> Godet rétro Standard avec dents Z 50

<sup>2)</sup> Godet rétro HD avec dents Z 50

<sup>3)</sup> Godet pour montage direct

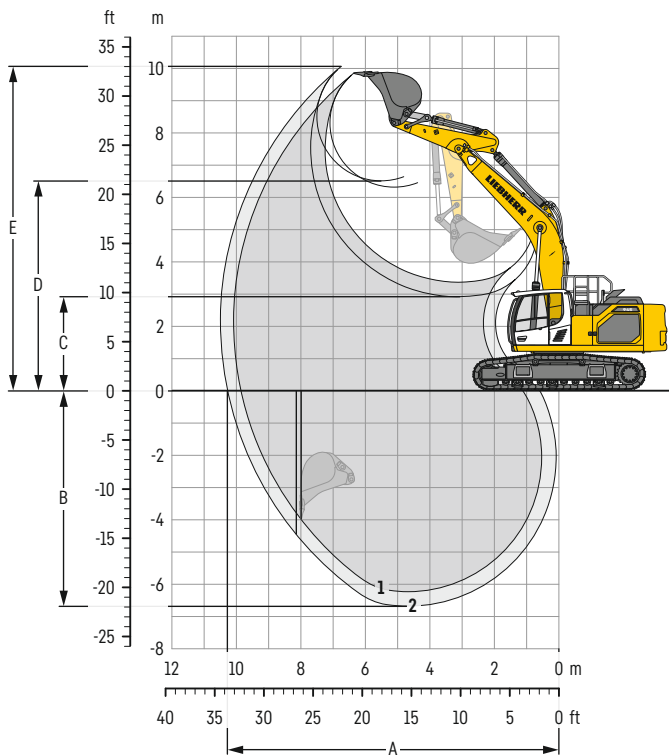
<sup>4)</sup> Godet pour montage à l'attache rapide SWA 66 (430 kg)

Autres godets rétro disponibles sur demande

Poids spécifique max. des matériaux ▲ = ≤ 2,0t/m<sup>3</sup>, ■ = ≤ 1,8t/m<sup>3</sup>, ▲ = ≤ 1,65t/m<sup>3</sup>, ■ = ≤ 1,5t/m<sup>3</sup>, △ = ≤ 1,2t/m<sup>3</sup>, - = non autorisé

# Équipement rétro

avec flèche monobloc SME 6,15 m



## Débattements

sans attache rapide		1	2
Longueur de balancier	m	2,15	2,60
A Portée max. au sol	m	9,86	10,28
B Profondeur de fouille max.	m	6,23	6,68
C Hauteur de déversement min.	m	3,37	2,92
D Hauteur de déversement max.	m	6,32	6,61
E Hauteur d'attaque max.	m	9,86	10,06

## Forces

sans attache rapide		1	2
Force de pénétration (ISO 6015)	kN	238	212
Force de cavage (ISO 6015)	kN	264	264
Force de pénétration (SAE J1179)	kN	226	202
Force de cavage (SAE J1179)	kN	233	233

## Poids en ordre de marche et pression au sol

Le poids en ordre de marche comprend la machine de base avec le contrepois de 8,4 t, la flèche monobloc SME de 6,15 m, le balancier SME de 2,15 m et le godet HD de 2,50 m<sup>3</sup> (2 000 kg).

Châssis		S-HD		
Largeur des tuiles	mm	600	750	900
Poids	kg	41 400	42 650	43 500
Pression au sol	kg/cm <sup>2</sup>	0,73	0,60	0,51

Châssis		LC-V		
Largeur des tuiles	mm	600	750	900
Poids	kg	43 800	45 050	45 900
Pression au sol	kg/cm <sup>2</sup>	0,77	0,63	0,54

Le poids en ordre de marche comprend la machine de base avec le contrepois de 9,4 t, la flèche monobloc SME de 6,15 m, le balancier SME de 2,15 m et le godet HD de 2,50 m<sup>3</sup> (2 000 kg).

Châssis		S-HD		
Largeur des tuiles	mm	600	750	900
Poids	kg	42 400	43 650	44 500
Pression au sol	kg/cm <sup>2</sup>	0,75	0,61	0,52

Châssis		LC-V		
Largeur des tuiles	mm	600	750	900
Poids	kg	44 800	46 050	46 900
Pression au sol	kg/cm <sup>2</sup>	0,79	0,65	0,55

**Godets rétro Stabilité** (limitation à 75% de la charge de basculement statique conformément à la norme ISO 10567\*)

Largeur de coupe mm	Capacité ISO 7451 m <sup>3</sup>	Poids <sup>(3)</sup> kg	Poids <sup>(4)</sup> kg	Châssis S-HD (avec tuiles de 600 mm)				Châssis LC-V (avec tuiles de 600 mm)			
				Longueur de balancier (m)				Longueur de balancier (m)			
				sans attache rapide		avec attache rapide		sans attache rapide		avec attache rapide	
2,15	2,60	2,15	2,60	2,15	2,60	2,15	2,60				
<b>avec contrepois de 8,4 t</b>											
HD <sup>1)</sup>	1 600	2,15	1 870	1 830	▲	▲	▲	▲	▲	▲	▲
	1 650	2,25	1 910	1 870	▲	▲	▲	▲	▲	▲	▲
	1 800	2,50	2 000	1 960	▲	▲	▲	▲	▲	▲	▲
	1 800	2,75	2 080	2 040	▲	▲	▲	▲	▲	▲	▲
	1 850	3,00	2 130	2 090	▲	■	▲	■	▲	▲	▲
HDR <sup>2)</sup>	1 650	2,00	2 490	2 530	▲	▲	▲	▲	▲	▲	▲
	1 650	2,25	2 570	2 610	▲	▲	▲	▲	▲	▲	▲
	1 650	2,50	2 660	2 700	▲	▲	▲	▲	▲	▲	▲
<b>avec contrepois de 9,4 t</b>											
HD <sup>1)</sup>	1 600	2,15	1 870	1 830	▲	▲	▲	▲	▲	▲	▲
	1 650	2,25	1 910	1 870	▲	▲	▲	▲	▲	▲	▲
	1 800	2,50	2 000	1 960	▲	▲	▲	▲	▲	▲	▲
	1 800	2,75	2 080	2 040	▲	▲	▲	▲	▲	▲	▲
	1 850	3,00	2 130	2 090	▲	▲	▲	▲	▲	▲	▲
HDR <sup>2)</sup>	1 650	2,00	2 490	2 530	▲	▲	▲	▲	▲	▲	▲
	1 650	2,25	2 570	2 610	▲	▲	▲	▲	▲	▲	▲
	1 650	2,50	2 660	2 700	▲	▲	▲	▲	▲	▲	▲

\* Indications données à portée maximale sur une rotation de la tourelle à 360° conformément à la norme ISO 10567

<sup>1)</sup> Godet rétro HD avec dents Z 50

<sup>2)</sup> Godet rétro HDR avec dents Z 70

<sup>3)</sup> Godet pour montage direct

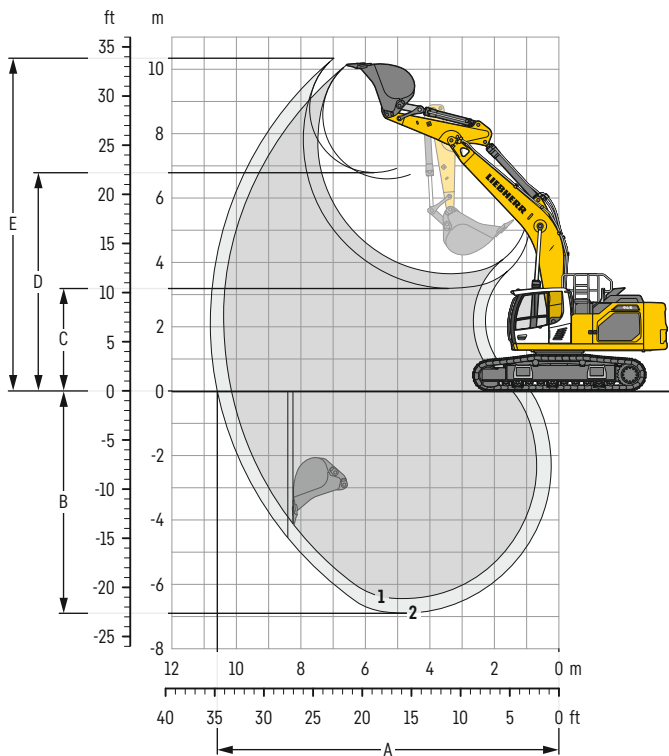
<sup>4)</sup> Godet pour montage à l'attache rapide SWA 66 (430 kg)

Autres godets rétro disponibles sur demande

Poids spécifique max. des matériaux ▲ = ≤ 2,0t/m<sup>3</sup>, ■ = ≤ 1,8t/m<sup>3</sup>

# Équipement rétro

avec flèche monobloc SME 6,45 m



## Débattements

sans attache rapide		1	2
Longueur de balancier	m	2,15	2,60
A Portée max. au sol	m	10,17	10,58
B Profondeur de fouille max.	m	6,44	6,89
C Hauteur de déversement min.	m	3,65	3,20
D Hauteur de déversement max.	m	6,60	6,79
E Hauteur d'attaque max.	m	10,13	10,34

## Forces

sans attache rapide		1	2
Force de pénétration (ISO 6015)	kN	238	212
Force de cavage (ISO 6015)	kN	264	264
Force de pénétration (SAE J1179)	kN	226	202
Force de cavage (SAE J1179)	kN	233	233

## Poids en ordre de marche et pression au sol

Le poids en ordre de marche comprend la machine de base avec le contrepois de 8,4 t, la flèche monobloc SME de 6,45 m, le balancier SME de 2,60 m et le godet HD de 2,25 m<sup>3</sup> (1 910 kg).

Châssis		S-HD		
Largeur des tuiles	mm	600	750	900
Poids	kg	41 550	42 800	43 650
Pression au sol	kg/cm <sup>2</sup>	0,73	0,60	0,51

Châssis		LC-V		
Largeur des tuiles	mm	600	750	900
Poids	kg	43 950	45 200	46 050
Pression au sol	kg/cm <sup>2</sup>	0,77	0,64	0,54

Le poids en ordre de marche comprend la machine de base avec le contrepois de 9,4 t, la flèche monobloc SME de 6,45 m, le balancier SME de 2,60 m et le godet HD de 2,25 m<sup>3</sup> (1 910 kg).

Châssis		S-HD		
Largeur des tuiles	mm	600	750	900
Poids	kg	42 550	43 800	44 650
Pression au sol	kg/cm <sup>2</sup>	0,75	0,62	0,52

Châssis		LC-V		
Largeur des tuiles	mm	600	750	900
Poids	kg	44 950	46 200	47 050
Pression au sol	kg/cm <sup>2</sup>	0,79	0,65	0,55



**Godets rétro Stabilité** (limitation à 75% de la charge de basculement statique conformément à la norme ISO 10567\*)

Largeur de coupe mm	Capacité ISO 7451 m <sup>3</sup>	Poids <sup>(3)</sup> kg	Poids <sup>(4)</sup> kg	Châssis S-HD (avec tuiles de 600 mm)				Châssis LC-V (avec tuiles de 600 mm)				
				Longueur de balancier (m)				Longueur de balancier (m)				
				sans attache rapide		avec attache rapide		sans attache rapide		avec attache rapide		
				2,15	2,60	2,15	2,60	2,15	2,60	2,15	2,60	
<b>avec contrepois de 8,4 t</b>												
HD <sup>1)</sup>	1 600	2,15	1 870	1 830	▲	▲	▲	▲	▲	▲	▲	▲
	1 650	2,25	1 910	1 870	▲	▲	▲	▲	▲	▲	▲	▲
	1 800	2,50	2 000	1 960	▲	▲	▲	▲	▲	▲	▲	▲
	1 800	2,75	2 080	2 040	▲	■	▲	■	▲	▲	▲	▲
	1 850	3,00	2 130	2 090	■	▲	■	▲	▲	■	▲	■
HDR <sup>2)</sup>	1 650	2,00	2 490	2 530	▲	▲	▲	▲	▲	▲	▲	▲
	1 650	2,25	2 570	2 610	▲	▲	▲	▲	▲	▲	▲	▲
	1 650	2,50	2 660	2 700	▲	■	▲	■	▲	▲	▲	▲
<b>avec contrepois de 9,4 t</b>												
HD <sup>1)</sup>	1 600	2,15	1 870	1 830	▲	▲	▲	▲	▲	▲	▲	▲
	1 650	2,25	1 910	1 870	▲	▲	▲	▲	▲	▲	▲	▲
	1 800	2,50	2 000	1 960	▲	▲	▲	▲	▲	▲	▲	▲
	1 800	2,75	2 080	2 040	▲	▲	▲	▲	▲	▲	▲	▲
	1 850	3,00	2 130	2 090	▲	■	▲	■	▲	▲	▲	▲
HDR <sup>2)</sup>	1 650	2,00	2 490	2 530	▲	▲	▲	▲	▲	▲	▲	▲
	1 650	2,25	2 570	2 610	▲	▲	▲	▲	▲	▲	▲	▲
	1 650	2,50	2 660	2 700	▲	▲	▲	▲	▲	▲	▲	▲

\* Indications données à portée maximale sur une rotation de la tourelle à 360° conformément à la norme ISO 10567

<sup>1)</sup> Godet rétro HD avec dents Z 50

<sup>2)</sup> Godet rétro HDR avec dents Z 70

<sup>3)</sup> Godet pour montage direct

<sup>4)</sup> Godet pour montage à l'attache rapide SWA 66 (430 kg)

Autres godets rétro disponibles sur demande

Poids spécifique max. des matériaux ▲ = ≤ 2,0t/m<sup>3</sup>, ■ = ≤ 1,8t/m<sup>3</sup>, ▲ = ≤ 1,65t/m<sup>3</sup>

# Forces de levage

avec flèche monobloc 6,45 m, contrepoids 8,4 t et tuiles 600 mm

## Balancier 2,60 m

Châssis	3,0m		4,5m		6,0m		7,5m		9,0m		10,5m		m
	↑	↻	↑	↻	↑	↻	↑	↻	↑	↻	↑	↻	
9,0													
7,5													
6,0					10,0*	10,0*							9,8* 9,8*
4,5					10,6*	10,6*	8,9	9,7*					8,2 9,6*
3,0			15,4*	15,4*	11,9*	11,9*	8,7	10,2*					7,2 9,6*
1,5			16,6*	16,6*	11,0	14,3*	8,1	11,4*					6,7 9,7*
0			16,4	19,6*	10,8	14,7*	8,0	11,6*					6,6 9,8*
-1,5	15,4*	15,4*	16,5	18,3*	10,7	14,1*							6,7 10,0*
-3,0	20,0*	20,0*	16,0*	16,0*	10,9	12,5*							7,3 10,1*
-4,5			11,9*	11,9*									9,4* 9,4*
-6,0													
9,0					10,0*	10,0*							9,8* 9,8*
7,5					10,7*	10,7*	9,4	9,7*					8,5 9,6*
6,0					15,7*	15,7*	12,0*	12,0*	9,1	10,2*			7,5 9,6*
4,5					18,2	18,7*	12,1	13,4*	8,8	10,9*			7,1 9,7*
3,0					16,7*	16,7*	11,6	14,4*	8,6	11,4*			6,9 9,8*
1,5					17,3	19,5*	11,4	14,6*	8,4	11,6*			7,2 10,0*
0					16,4*	16,4*	17,4	18,2*	11,4	14,0*	8,4	11,0*	7,8 10,1*
-1,5	19,6*	19,6*	15,8*	15,8*	11,5	12,3*							9,4 10,1*
-3,0			11,4*	11,4*									9,2* 9,2*
-4,5													
-6,0													

## Balancier 2,90 m

Châssis	3,0m		4,5m		6,0m		7,5m		9,0m		10,5m		m
	↑	↻	↑	↻	↑	↻	↑	↻	↑	↻	↑	↻	
9,0													
7,5													
6,0							10,2*	10,2*	9,0	9,3*			9,3* 9,3*
4,5							14,6*	14,6*	11,5*	11,5*	8,7	9,9*	7,8 9,1*
3,0							17,5	17,8*	11,6	13,0*	8,4	10,6*	6,9 9,2*
1,5							16,6	19,6*	11,1	14,1*	8,1	11,2*	6,4 9,3*
0							16,3	19,7*	10,7	14,6*	7,9	11,5*	6,3 9,5
-1,5	15,4*	15,4*	16,3	18,7*	10,7	14,2*							6,4 9,7*
-3,0	21,5*	21,5*	16,5	16,6*	10,8	12,9*							7,0 9,8*
-4,5			16,2*	16,2*	13,0*	13,0*	9,6*	9,6*					8,1 9,9*
-6,0													9,5* 9,5*
9,0													
7,5													9,2* 9,2*
6,0							10,3*	10,3*	9,4*	9,4*			8,1 9,1*
4,5							14,9*	14,9*	11,6*	11,6*	9,2	9,9*	7,2 9,2*
3,0							18,1*	18,1*	12,1	13,1*	8,9	10,7*	6,8 9,3*
1,5							17,5	19,7*	11,6	14,2*	8,6	11,3*	6,7 9,5*
0							17,3	19,7*	11,4	14,6*	8,4	11,5*	6,8 9,7*
-1,5	16,1*	16,1*	17,3	18,6*	11,3	14,2*	8,4	11,1*					7,4 9,9*
-3,0	21,1*	21,1*	16,4*	16,4*	11,4	12,7*							8,8 9,9*
-4,5			12,5*	12,5*									9,4* 9,4*
-6,0													

## Balancier 3,25 m

Châssis	3,0m		4,5m		6,0m		7,5m		9,0m		10,5m		m
	↑	↻	↑	↻	↑	↻	↑	↻	↑	↻	↑	↻	
9,0													
7,5													
6,0							8,8*	8,8*					8,1* 8,1*
4,5							8,9*	8,9*					7,3 8,0*
3,0			20,8*	20,8*	13,7*	13,7*	10,9*	10,9*	8,7	9,5*	6,6	8,7*	6,5 8,1*
1,5			17,0*	17,0*	11,6	12,5*	8,4	10,3*	6,4	9,0*	6,1	8,5*	9,1
0			16,7	19,2*	11,0	13,8*	8,1	11,0*	6,3	9,3*	5,9	8,9	9,4
-1,5	7,5*	7,5*	16,2	19,7*	10,7	14,4*	7,9	11,4*	6,2	9,3	6,0	9,1	9,1
-3,0	14,8*	14,8*	16,2	18,9*	10,5	14,3*	7,8	11,2*			6,5	9,4*	8,6
-4,5	22,9*	22,9*	16,3	17,2*	10,6	13,2*	7,8	10,1*			7,5	9,6*	7,8
-6,0			18,0*	18,0*	13,9*	13,9*	10,6*	10,6*			9,4*	9,4*	6,6
9,0													8,6* 8,6*
7,5							8,7*	8,7*					8,1* 8,1*
6,0							9,7*	9,7*	8,9*	8,9*			7,6 8,0*
4,5			21,7*	21,7*	14,0*	14,0*	11,1*	11,1*	9,2	9,6*	6,9	8,7*	6,8 8,1*
3,0							12,2	12,6*	8,8	10,3*	6,8	9,0*	6,4 8,6*
1,5							17,6	19,3*	11,6	13,8*	8,5	11,0*	6,3 9,0*
0			8,2*	8,2*	17,2	19,6*	11,3	14,4*	8,3	11,4*	6,5	9,3*	6,4 9,2*
-1,5	15,5*	15,5*	17,1	18,8*	11,2	14,2*	8,2	11,2*			6,9	9,4*	9,1
-3,0	22,6*	22,6*	17,0*	17,0*	11,2	13,0*	8,3	10,0*			8,1	9,6*	8,6
-4,5			17,5*	17,5*	13,6*	13,6*	10,2*	10,2*			9,3*	9,3*	7,8
-6,0													6,6

## Balancier 3,95 m

Châssis	3,0m		4,5m		6,0m		7,5m		9,0m		10,5m		m
	↑	↻	↑	↻	↑	↻	↑	↻	↑	↻	↑	↻	
9,0													
7,5													6,7* 6,7*
6,0													6,4* 6,4*
4,5													8,3
3,0													6,3* 6,3*
1,5			13,0*	13,0*	15,3*	15,3*	11,5*	11,5*	8,7*	8,7*	6,6	8,0*	5,9 6,5*
0			7,1*	7,1*	16,9	18,0*	11,1	13,0*	8,1	10,4*	6,2	8,9*	6,3* 6,3*
-1,5	10,0*	10,0*	16,2	19,3*	10,6	14,0*	7,8	11,0*	6,0	9,1*	5,5	8,3*	9,1
-3,0	14,7*	14,7*	15,9	19,2*	10,4	14,2*	7,6	11,1*	6,0	9,0*	5,5	8,3*	9,9
-4,5	20,6*	20,6*	16,0	18,0*	10,3	13,6*	7,6	10,6*			5,4	7,3*	9,9
-6,0	21,2*	21,2*	15,6*	15,6*	10,5	11,8*					5,5	8,3*	9,7
9,0													5,8 8,8*
7,5													5,8 8,8*
6,0													5,8 8,4*
4,5													6,2 6,5*
3,0													5,8 8,4*
1,5													6,2 6,5*
0													5,8 8,4*
-1,5	10,4*	10,4*	17,1	19,3*	11,2	14,0*	8,2	11,0*	6,4	9,2*	5,8	8,4*	9,2
-3,0	15,1*	15,1*	16,9	19,2*	11,0	14,2*	8,1	11,1*	6,3	9,0*	6,2	8,8*	9,2
-4,5	21,2*	21,2*	16,9	17,9*	11,0	13,5*	8,1	10,5*			7,0	9,1*	8,4
-6,0	20,7*	20,7*	15,3*	15,3*	11,2	11,6*					8,8	9,3*	7,3
9,0													8,8* 8,8*
7,5													5,5
6,0													
4,5													
3,0													
1,5													
0													
-1,5													
-3,0													
-4,5													
-6,0													

↑ Hauteur   ↻ Rotation de 360°   ⬆ Dans l'axe   ⬇ Portée max. \* Limitée par l'hydraulique

Les charges en bout de balancier (sans accessoire) sont exprimées en tonnes (t) et indiquées pour une rotation de la tourelle à 360°, sur une surface dure, horizontale et portant uniformément. Les autres valeurs sont indiquées pour la tourelle dans l'axe du châssis. Les valeurs sont déterminées avec des tuiles de 600mm. Conformément à la norme ISO 10567 les valeurs correspondent à 75% de la charge de basculement statique ou à 87% de la limite hydraulique (caractérisés par \*). En cas de démontage du vérin de godet, du levier de renvoi et de la biellette, la charge est à majorer de 495 kg supplémentaires. La capacité de charge de la machine est limitée en fonction de la stabilité et des limites hydrauliques.


Pour les travaux de levage de charge, les pelles hydrauliques doivent être équipées de dispositifs anti-rupture de flexibles sur les vérins de flèche et sur le ou les vérins de balancier, d'un avertisseur de surcharge et d'un diagramme de charge conformément à la norme EN 474-5.

Déterminez la capacité de charge maximale à partir du tableau de charges affiché dans la cabine ou du tableau de charges inséré dans la notice d'instructions livrée avec la machine.


# Forces de levage

avec flèche monobloc 6,45 m, contrepoids 9,4 t et tuiles 600 mm


## Balancier 2,60 m

Châssis	3,0m		4,5m		6,0m		7,5m		9,0m		10,5m				
	Hauteur	Rotation	Hauteur	Rotation	Hauteur	Rotation	Hauteur	Rotation	Hauteur	Rotation	Hauteur	Rotation			
9,0													9,8* 9,8*	6,9	
7,5													8,7 9,6*	7,9	
6,0					10,0*	10,0*							7,7 9,6*	8,5	
4,5					10,6*	10,6*	9,5	9,7*					7,2 9,7*	8,8	
3,0			15,4*	15,4*	11,9*	11,9*	9,3	10,2*					7,0 9,8*	8,8	
1,5			16,6*	16,6*	11,8	14,3*	8,7	11,4*					7,2 10,0*	8,6	
0			17,6	19,6*	11,5	14,7*	8,5	11,6*					7,9 10,1*	8,0	
-1,5	15,4*	15,4*	17,6	18,3*	11,5	14,1*	8,5	11,1*					9,3 10,1*	7,1	
-3,0	20,0*	20,0*	16,0*	16,0*	11,6	12,5*							9,4*	9,4*	5,7
-4,5			11,9*	11,9*											
-6,0															
9,0					10,0*	10,0*							9,8*	9,8*	6,9
7,5					10,7*	10,7*	9,7*	9,7*					9,0	9,6*	7,9
6,0					10,7*	10,7*	9,7*	9,7*					8,0	9,6*	8,5
4,5			15,7*	15,7*	12,0*	12,0*	9,7	10,2*					7,5	9,7*	8,8
3,0			18,7*	18,7*	12,9	13,4*	9,4	10,9*					7,4	9,8*	8,8
1,5			16,7*	16,7*	12,4	14,4*	9,2	11,4*					7,7	10,0*	8,6
0			18,5	19,5*	12,2	14,6*	9,0	11,6*					8,4	10,1*	8,0
-1,5	16,4*	16,4*	18,2*	18,2*	12,1	14,0*	9,0	11,0*					10,0	10,1*	7,1
-3,0	19,6*	19,6*	15,8*	15,8*	12,3	12,3*							9,2*	9,2*	5,7
-4,5			11,4*	11,4*											
-6,0															


## Balancier 2,90 m

Châssis	3,0m		4,5m		6,0m		7,5m		9,0m		10,5m				
	Hauteur	Rotation	Hauteur	Rotation	Hauteur	Rotation	Hauteur	Rotation	Hauteur	Rotation	Hauteur	Rotation			
9,0													9,3* 9,3*	7,2	
7,5													8,3 9,1*	8,2	
6,0					10,2*	10,2*	9,3*	9,3*					7,3 9,2*	8,7	
4,5					14,6*	14,6*	11,5*	11,5*	9,3	9,9*			6,9 9,3*	9,0	
3,0			17,8*	17,8*	12,3	13,0*	9,0	10,6*	6,9	9,3*			6,7 9,4*	9,0	
1,5			17,8	19,6*	11,8	14,1*	8,7	11,2*	6,8	9,5*			6,9 9,7*	8,8	
0			17,5	19,7*	11,5	14,6*	8,5	11,5*					7,5 9,8*	8,3	
-1,5	15,4*	15,4*	17,5	18,7*	11,4	14,2*	8,5	11,2*					8,7 9,9*	7,5	
-3,0	21,5*	21,5*	16,6*	16,6*	11,5	12,9*							9,5*	9,5*	6,1
-4,5	16,2*	16,2*	13,0*	13,0*	9,6*	9,6*									
-6,0															
9,0													9,2*	9,2*	7,2
7,5													8,6 9,1*	8,2	
6,0					10,3*	10,3*	9,4*	9,4*					7,7 9,2*	8,7	
4,5			14,9*	14,9*	11,6*	11,6*	9,7	9,9*					7,2 9,3*	9,0	
3,0			18,1*	18,1*	12,9	13,1*	9,4	10,7*	7,3	9,3*			7,1 9,5*	9,0	
1,5			18,7	19,7*	12,4	14,2*	9,1	11,3*	7,1	9,5*			7,3 9,7*	8,8	
0			18,4	19,7*	12,1	14,6*	9,0	11,5*					7,9 9,9*	8,3	
-1,5	16,1*	16,1*	18,4	18,6*	12,0	14,2*	8,9	11,1*					9,4 9,9*	7,5	
-3,0	21,1*	21,1*	16,4*	16,4*	12,2	12,7*							9,4*	9,4*	6,1
-4,5			12,5*	12,5*											
-6,0															

## Balancier 3,25 m

Châssis	3,0m		4,5m		6,0m		7,5m		9,0m		10,5m				
	Hauteur	Rotation	Hauteur	Rotation	Hauteur	Rotation	Hauteur	Rotation	Hauteur	Rotation	Hauteur	Rotation			
9,0													8,1* 8,1*	7,6	
7,5							8,8*	8,8*					7,8 8,0*	8,5	
6,0							8,9*	8,9*					6,9 8,1*	9,1	
4,5	20,8*	20,8*	13,7*	13,7*	10,9*	10,9*	9,3	9,5*	7,0	8,7*			6,5 8,5*	9,3	
3,0			17,0*	17,0*	12,4	12,5*	9,0	10,3*	6,9	9,0*			6,4 9,0*	9,4	
1,5			17,8	19,2*	11,8	13,8*	8,7	11,0*	6,7	9,3*			6,5 9,2*	9,1	
0	7,5*	7,5*	17,4	19,7*	11,4	14,4*	8,4	11,4*	6,6	9,4*			7,0 9,4*	8,6	
-1,5	14,8*	14,8*	17,3	18,9*	11,3	14,3*	8,3	11,2*					8,0 9,6*	7,8	
-3,0	22,9*	22,9*	17,2*	17,2*	11,4	13,2*	8,4	10,1*					9,4*	9,4*	6,6
-4,5	18,0*	18,0*	13,9*	13,9*	10,6*	10,6*									
-6,0															
9,0													8,6*	8,6*	
7,5							8,7*	8,7*					8,1*	8,1*	7,6
6,0							8,9*	8,9*					8,0*	8,0*	8,5
4,5	21,7*	21,7*	14,0*	14,0*	11,1*	11,1*	9,6*	9,6*	7,4	8,7*			7,3 8,1*	9,1	
3,0			17,2*	17,2*	12,6*	12,6*	9,4	10,3*	7,2	9,0*			6,8 8,6*	9,3	
1,5			18,7	19,3*	12,4	13,8*	9,1	11,0*	7,1	9,3*			6,7 9,0*	9,4	
0	8,2*	8,2*	18,3	19,6*	12,1	14,4*	8,9	11,4*	7,0	9,3*			6,9 9,2*	9,1	
-1,5	15,5*	15,5*	18,3	18,8*	11,9	14,2*	8,8	11,2*					7,4 9,4*	8,6	
-3,0	22,6*	22,6*	17,0*	17,0*	12,0	13,0*	8,9	10,0*					8,6 9,6*	7,8	
-4,5	17,5*	17,5*	13,6*	13,6*	10,2*	10,2*							9,3*	9,3*	6,6
-6,0															

## Balancier 3,95 m

Châssis	3,0m		4,5m		6,0m		7,5m		9,0m		10,5m				
	Hauteur	Rotation	Hauteur	Rotation	Hauteur	Rotation	Hauteur	Rotation	Hauteur	Rotation	Hauteur	Rotation			
9,0													6,7*	6,7*	
7,5							7,7*	7,7*					6,4*	6,4*	8,3
6,0							8,0*	8,0*	6,8*	6,8*			6,3*	6,3*	9,1
4,5							8,7*	8,7*	7,0	8,0*			6,3 6,5*	9,6	
3,0	13,0*	13,0*	15,3*	15,3*	11,5*	11,5*	9,0	9,6*	6,8	8,5*			5,9 6,8*	9,9	
1,5	7,1*	7,1*	18,0*	18,0*	11,8	13,0*	8,6	10,4*	6,6	8,9*			5,8 7,3*	9,9	
0	10,0*	10,0*	17,3	19,3*	11,4	14,0*	8,3	11,0*	6,5	9,1*			5,9 8,3*	9,7	
-1,5	14,7*	14,7*	17,1	19,2*	11,1	14,2*	8,2	11,1*	6,4	9,0*			6,2 8,8*	9,2	
-3,0	20,6*	20,6*	17,1	18,0*	11,1	13,6*	8,2	10,6*					7,0 9,1*	8,4	
-4,5	21,2*	21,2*	15,6*	15,6*	11,3	11,8*							8,7 9,3*	7,3	
-6,0			11,0*	11,0*									8,9*	8,9*	5,5
9,0													6,7*	6,7*	
7,5							7,7*	7,7*					6,4*	6,4*	8,3
6,0							8,1*	8,1*	7,0*	7,0*			6,3*	6,3*	9,1
4,5							8,8*	8,8*	7,4	8,1*			6,5*	6,5*	9,6
3,0	11,4*	11,4*	15,6*	15,6*	11,6*	11,6*	9,4	9,7*	7,2	8,5*			6,3 6,8*	9,9	
1,5	7,2*	7,2*	18,2*	18,2*	12,4	13,1*	9,1	10,5*	7,0	8,9*			6,1 7,4*	9,9	
0	10,4*	10,4*	18,2	19,3*	12,0	14,0*	8,8	11,0*	6,8	9,2*			6,2 8,4*	9,7	
-1,5	15,1*	15,1*	18,0	19,2*	11,8	14,2*	8,6	11,1*	6,8	9,0*			6,7 8,8*	9,2	
-3,0	21,2*	21,2*	17,9*	17,9*	11,7	13,5*	8,6	10,5*					7,5 9,1*	8,4	
-4,5	20,7*	20,7*	15,3*	15,3*	11,6*	11,6*							9,3*	9,3*	7,3
-6,0			10,4*	10,4*									8,8*	8,8*	5,5

 Hauteur  Rotation de 360°  Dans l'axe  Portée max. \* Limitée par l'hydraulique

Les charges en bout de balancier (sans accessoire) sont exprimées en tonnes (t) et indiquées pour une rotation de la tourelle à 360°, sur une surface dure, horizontale et portant uniformément. Les autres valeurs sont indiquées pour la tourelle dans l'axe du châssis. Les valeurs sont déterminées avec des tuiles de 600mm. Conformément à la norme ISO 10567 les valeurs correspondent à 75% de la charge de basculement statique ou à 87% de la limite hydraulique (caractérisés par \*). En cas de démontage du vérin de godet, du levier de renvoi et de la biellette, la charge est à majorer de 495 kg supplémentaires. La capacité de charge de la machine est limitée en fonction de la stabilité et des limites hydrauliques.

Pour les travaux de levage de charge, les pelles hydrauliques doivent être équipées de dispositifs anti-rupture de flexibles sur les vérins de flèche et sur le ou les vérins de balancier, d'un avertisseur de surcharge et d'un diagramme de charge conformément à la norme EN 474-5.

Déterminez la capacité de charge maximale à partir du tableau de charges affiché dans la cabine ou du tableau de charges inséré dans la notice d'instructions livrée avec la machine.

# Forces de levage

avec flèche monobloc droite 7,00 m, contrepoids 8,4 t et tuiles 600 mm

## Balancier 2,60 m

Châssis	m	3,0m		4,5m		6,0m		7,5m		9,0m		10,5m		m	
S-HD	10,5												14,0*	14,0*	4,3
	9,0												11,0	11,3*	6,5
	7,5												8,2	10,2*	7,8
	6,0												6,9	9,6*	8,7
	4,5			15,5*	15,5*	12,3*	12,3*	8,7	10,5*				6,2	9,2*	9,2
	3,0			17,7*	18,1*	11,7	13,3*	8,4	10,9*	6,4	9,4*		6,3	9,4	9,5
	1,5					11,0	14,2*	8,1	11,3*	6,3	9,4		5,8	8,7	9,5
	0					10,6	14,5*	7,9	11,4*	6,2	9,3		5,7	8,6	9,5
	-1,5			14,5*	14,5*	10,4	12,4*	7,7	11,0*	6,1	8,8*		5,9	8,3*	9,3
	-3,0			11,5*	11,5*	10,1*	10,1*	7,8*	7,8*				6,8*	6,8*	8,8
-4,5															
LC-V	10,5			14,1*	14,1*								13,6*	13,6*	4,3
	9,0					11,5*	11,5*						11,1*	11,1*	6,5
	7,5					11,6*	11,6*	9,3	10,3*				8,5	10,1*	7,8
	6,0			15,7*	15,7*	12,2*	12,4*	9,2	10,5*				7,2	9,5*	8,7
	4,5					12,2	13,4*	8,9	10,9*	6,8	9,4*		6,5	9,2*	9,2
	3,0					11,6	14,3*	8,6	11,3*	6,6	9,5*		6,1	8,9*	9,5
	1,5					11,2	14,4*	8,3	11,4*	6,5	9,3*		6,1	8,6*	9,5
	0			10,1*	10,1*	11,0	13,8*	8,2	11,0*	6,5	8,7*		6,3	8,3*	9,3
	-1,5			14,3*	14,3*	11,1	12,3*	8,2	9,9*				6,8	7,7*	8,8
	-3,0			11,2*	11,2*	9,8*	9,8*	7,5*	7,5*				6,7*	6,7*	8,0
-4,5															

## Balancier 2,90 m

Châssis	m	3,0m		4,5m		6,0m		7,5m		9,0m		10,5m		m	
S-HD	10,5												11,9*	11,9*	4,9
	9,0							11,1*	11,1*				10,1*	10,1*	6,9
	7,5							11,2*	11,2*	8,9	10,0*		7,7	9,3*	8,1
	6,0							11,9*	11,9*	8,8	10,2*		6,5	9,1*	9,0
	4,5			14,9*	14,9*	11,7	13,0*	8,5	10,7*	6,4	9,2*		5,9	8,8	9,5
	3,0			17,5*	17,5*	11,1	14,0*	8,1	11,2*	6,3	9,4*		5,6	8,4	9,8
	1,5					10,6	14,4*	7,8	11,4*	6,1	9,3		5,5	8,2	9,8
	0					11,3*	11,3*	10,4	14,0*	7,7	11,1*		5,6	8,1*	9,6
	-1,5			15,4*	15,4*	10,3	12,7*	7,6	10,2*	6,1	7,7*		6,0	7,6*	9,1
	-3,0			12,4*	12,4*	10,5	10,6*	7,7	8,3*				6,8*	6,8*	8,3
-4,5					7,1*	7,1*						6,5*	6,5*	6,7	
LC-V	10,5							11,1*	11,1*				11,7*	11,7*	4,9
	9,0							11,1*	11,1*				10,0*	10,0*	6,9
	7,5							11,2*	11,2*	9,4	10,0*		8,0	9,3*	8,1
	6,0	21,8*	21,8*	15,1*	15,1*	12,0*	12,0*	9,2	10,3*	6,9	9,2*		6,8	9,1*	9,0
	4,5			17,7*	17,7*	12,3	13,1*	8,9	10,7*	6,8	9,3*		6,2	8,8*	9,5
	3,0					11,6	14,1*	8,6	11,2*	6,6	9,4*		5,9	8,6*	9,8
	1,5					11,2	14,4*	8,3	11,4*	6,5	9,3*		5,8	8,3*	9,8
	0			11,9*	11,9*	11,0	13,9*	8,1	11,1*	6,4	8,8*		6,0	8,0*	9,6
	-1,5			15,1*	15,1*	11,0	12,6*	8,1	10,1*	6,4	7,6*		6,4	7,6*	9,1
	-3,0			12,1*	12,1*	10,3*	10,3*	8,1*	8,1*				6,7*	6,7*	8,3
-4,5															6,7

## Balancier 3,25 m

Châssis	m	3,0m		4,5m		6,0m		7,5m		9,0m		10,5m		m	
S-HD	10,5												10,2*	10,2*	5,5
	9,0					10,6*	10,6*						8,8*	8,8*	7,3
	7,5					10,7*	10,7*	9,0	9,6*				7,2	8,2*	8,5
	6,0					11,5*	11,5*	8,8	9,9*	6,6	8,9*		6,1	8,0*	9,3
	4,5			13,2*	13,2*	11,8	12,6*	8,5	10,4*	6,4	9,0*		5,6	8,0*	9,8
	3,0			15,2*	15,2*	11,1	13,7*	8,1	10,9*	6,2	9,2*		5,2	7,9	10,1
	1,5					10,6	14,3*	7,8	11,2*	6,1	9,2		5,2	7,8	10,1
	0			12,5*	12,5*	10,3	14,0*	7,6	11,1*	5,9	9,0*		5,3	7,7*	9,9
	-1,5	8,9*	8,9*	15,8	16,1*	10,2	13,0*	7,5	10,3*	5,9	8,1*		5,6	7,3*	9,4
	-3,0			13,3*	13,3*	10,3	11,1*	7,6	8,8*				6,3	6,7*	8,7
-4,5					7,9*	7,9*	5,5*	5,5*				5,4*	5,4*	7,6	
LC-V	10,5												10,0*	10,0*	5,5
	9,0					10,5*	10,5*	8,8*	8,8*				8,7*	8,7*	7,3
	7,5					10,8*	10,8*	9,5	9,6*				7,4	8,2*	8,5
	6,0			13,9*	13,9*	11,6*	11,6*	9,2	9,9*	6,9	8,9*		6,4	8,0*	9,3
	4,5			16,9*	16,9*	12,4	12,7*	8,9	10,5*	6,8	9,0*		5,9	8,0*	9,8
	3,0					11,7	13,8*	8,5	11,0*	6,6	9,2*		5,6	8,2*	10,1
	1,5			9,5*	9,5*	11,2	14,3*	8,2	11,2*	6,4	9,2*		5,5	8,0*	10,1
	0			12,9*	12,9*	10,9	14,0*	8,0	11,1*	6,3	8,9*		5,6	7,7*	9,9
	-1,5	9,5*	9,5*	15,9*	15,9*	10,8	12,8*	8,0	10,3*	6,3	8,0*		6,0	7,3*	9,4
	-3,0			13,0*	13,0*	10,8*	10,8*	8,1	8,6*				6,6*	6,6*	8,7
-4,5					7,6*	7,6*						5,5*	5,5*	7,6	

## Balancier 3,95 m

Châssis	m	3,0m		4,5m		6,0m		7,5m		9,0m		10,5m		m		
S-HD	10,5							8,8*	8,8*				7,6*	7,6*	6,5	
	9,0							8,4*	8,4*				6,8*	6,8*	8,1	
	7,5							8,8*	8,8*	6,7	7,4*		6,3	6,4*	9,2	
	6,0							10,3*	10,3*	8,9	9,2*		5,5	6,3*	9,9	
	4,5			15,2*	15,2*	11,7*	11,7*	8,5	9,8*	6,4	8,6*		5,0	6,4*	10,4	
	3,0			17,2	17,8*	11,2	13,0*	8,1	10,4*	6,2	8,8*	4,9	7,4	4,8	6,6*	10,6
	1,5			16,0*	16,0*	10,6	13,9*	7,7	10,9*	6,0	9,0*	4,8	7,3	4,7	7,0*	10,7
	0			15,4*	15,4*	10,2	14,0*	7,5	11,0*	5,8	9,0*		4,7	7,2	10,5	
	-1,5	9,8*	9,8*	15,4	17,3*	10,0	13,3*	7,3	10,6*	5,7	8,4*		5,0	7,0*	10,0	
	-3,0	15,3*	15,3*	14,9*	14,9*	10,0	11,9*	7,3	9,4*	5,8	7,2*		5,5	6,6*	9,4	
-4,5			11,5*	11,5*	9,4*	9,4*	7,2*	7,2*				5,8*	5,8*	8,4		
LC-V	10,5												7,5*	7,5*	6,5	
	9,0							8,5*	8,5*				6,7*	6,7*	8,1	
	7,5							8,9*	8,9*	7,0	7,6*		6,4*	6,4*	9,2	
	6,0							10,5*	10,5*	9,3*	9,3*		5,8	6,3*	9,9	
	4,5			15,4*	15,4*	11,9*	11,9*	9,0	9,9*	6,8	8,6*		5,3	6,4*	10,4	
	3,0			18,0*	18,0*	11,8	13,1*	8,5	10,5*	6,5	8,9*	5,2	7,7*	5,0	6,6*	10,6
	1,5			15,6*	15,6*	11,2	13,9*	8,2	10,9*	6,3	9,0*	5,1	7,6*	5,0	7,0*	10,7
	0			15,6*	15,6*	10,8	14,0*	7,9	11,0*	6,2	8,9*		5,1	7,2*	10,5	
	-1,5	10,2*	10,2*	16,4	17,1*	10,6	13,3*	7,8	10,5*	6,1	8,4*		5,4	7,0*	10,0	
	-3,0	15,8*	15,8*	14,7*	14,7*	10,7	11,7*	7,8	9,3*	6,2	7,0*		6,0	6,5*	9,4	
-4,5			11,1*	11,1*	9,1*	9,1*	6,9*	6,9*				5,7*	5,7*	8,4		

Hauteur Rotation de 360° Dans l'axe Portée max. \* Limitée par l'hydraulique

Les charges en bout de balancier (sans accessoire) sont exprimées en tonnes (t) et indiquées pour une rotation de la tourelle à 360°, sur une surface dure, horizontale et portant uniformément. Les autres valeurs sont indiquées pour la tourelle dans l'axe du châssis. Les valeurs sont déterminées avec des tuiles de 600mm. Conformément à la norme ISO 10567 les valeurs correspondent à 75% de la charge de basculement statique ou à 87% de la limite hydraulique (caractérisés par \*). En cas de démontage du vérin de godet, du levier de renvoi et de la bielle, la charge est à majorer de 495 kg supplémentaires. La capacité de charge de la machine est limitée en fonction de la stabilité et des limites hydrauliques.

Pour les travaux de levage de charge, les pelles hydrauliques doivent être équipées de dispositifs anti-rupture de flexibles sur les vérins de flèche et sur le ou les vérins de balancier, d'un avertisseur de surcharge et d'un diagramme de charge conformément à la norme EN 474-5.

Déterminez la capacité de charge maximale à partir du tableau de charges affiché dans la cabine ou du tableau de charges inséré dans la notice d'instructions livrée avec la machine.

# Forces de levage

avec flèche monobloc droite 7,00 m, contrepoids 9,4 t et tuiles 600 mm

## Balancier 2,60 m

Châssis m	3,0m		4,5m		6,0m		7,5m		9,0m		10,5m		m		
10,5													14,0*	14,0*	4,3
9,0					11,6*	11,6*							11,3*	11,3*	6,5
7,5					11,6*	11,6*	9,4	10,3*					8,7	10,2*	7,8
6,0			15,5*	15,5*	12,3*	12,3*	9,3	10,5*					7,3	9,6*	8,7
4,5			18,1*	18,1*	12,4	13,3*	9,0	10,9*	6,9	9,4*			6,6	9,2*	9,2
3,0					11,8	14,2*	8,7	11,3*	6,7	9,5*			6,2	8,9*	9,5
1,5					11,4	14,5*	8,4	11,4*	6,6	9,3*			6,1	8,6*	9,5
0					11,2	13,8*	8,3	11,0*	6,6	8,8*			6,3	8,3*	9,3
-1,5			14,5*	14,5*	11,2	12,4*	8,3	10,0*					6,8	7,7*	8,8
-3,0			11,5*	11,5*	10,1*	10,1*	7,8*	7,8*					6,8*	6,8*	8,0
-4,5															
10,5			14,1*	14,1*									13,6*	13,6*	4,3
9,0					11,5*	11,5*							11,1*	11,1*	6,5
7,5					11,6*	11,6*	9,9	10,3*					9,0	10,1*	7,8
6,0			15,7*	15,7*	12,4*	12,4*	9,7	10,5*					7,6	9,5*	8,7
4,5					13,0	13,4*	9,4	10,9*	7,2	9,4*			6,9	9,2*	9,2
3,0					12,4	14,3*	9,1	11,3*	7,1	9,5*			6,6	8,9*	9,5
1,5					12,0	14,4*	8,9	11,4*	7,0	9,3*			6,5	8,6*	9,5
0			10,1*	10,1*	11,8	13,8*	8,7	11,0*	6,9	8,7*			6,7	8,3*	9,3
-1,5			14,3*	14,3*	11,8	12,3*	8,7	9,9*					7,3	7,7*	8,8
-3,0			11,2*	11,2*	9,8*	9,8*	7,5*	7,5*					6,7*	6,7*	8,0
-4,5															

## Balancier 2,90 m

Châssis m	3,0m		4,5m		6,0m		7,5m		9,0m		10,5m		m		
10,5													11,9*	11,9*	4,9
9,0					11,1*	11,1*							10,1*	10,1*	6,9
7,5					11,2*	11,2*	9,5	10,0*					8,2	9,3*	8,1
6,0					14,9*	14,9*	11,9*	11,9*	9,3	10,2*			7,0	9,1*	9,0
4,5					17,5*	17,5*	12,5	13,0*	9,0	10,7*	6,9	9,2*	6,3	8,9*	9,5
3,0					11,8	14,0*	8,7	11,2*	6,7	9,4*			6,0	8,6*	9,8
1,5					11,4	14,4*	8,4	11,4*	6,6	9,3*			5,9	8,4*	9,8
0					11,3*	11,3*	11,1	14,0*	8,2	11,1*	6,5	8,9*	6,0	8,1*	9,6
-1,5			15,4*	15,4*	11,1	12,7*	8,2	10,2*	6,5	7,7*			6,5	7,6*	9,1
-3,0			12,4*	12,4*	10,6*	10,6*	8,3	8,3*					6,8*	6,8*	8,3
-4,5					7,1*	7,1*							6,5*	6,5*	6,7
10,5													11,7*	11,7*	4,9
9,0					11,1*	11,1*							10,0*	10,0*	6,9
7,5					11,2*	11,2*	10,0	10,0*					8,5	9,3*	8,1
6,0	21,8*	21,8*	15,1*	15,1*	12,0*	12,0*	9,8	10,3*	7,4	9,2*			7,3	9,1*	9,0
4,5			17,7*	17,7*	13,1	13,1*	9,5	10,7*	7,2	9,3*			6,6	8,8*	9,5
3,0					12,4	14,1*	9,1	11,2*	7,1	9,4*			6,3	8,6*	9,8
1,5					12,0	14,4*	8,9	11,4*	6,9	9,3*			6,2	8,3*	9,8
0					11,9*	11,9*	11,8	13,9*	8,7	11,1*	6,9	8,8*	6,4	8,0*	9,6
-1,5			15,1*	15,1*	11,7	12,6*	8,7	10,1*	6,9	7,6*			6,9	7,6*	9,1
-3,0			12,1*	12,1*	10,3*	10,3*	8,1*	8,1*					6,7*	6,7*	8,3
-4,5															

## Balancier 3,25 m

Châssis m	3,0m		4,5m		6,0m		7,5m		9,0m		10,5m		m		
10,5													10,2*	10,2*	5,5
9,0					10,6*	10,6*							8,8*	8,8*	7,3
7,5					10,7*	10,7*	9,6	9,6*					7,6	8,2*	8,5
6,0			13,2*	13,2*	11,5*	11,5*	9,4	9,9*	7,0	8,9*			6,6	8,0*	9,3
4,5			16,7*	16,7*	12,6	12,6*	9,0	10,4*	6,9	9,0*			6,0	8,0*	9,8
3,0			15,2*	15,2*	11,9	13,7*	8,7	10,9*	6,7	9,2*			5,6	8,2*	10,1
1,5					11,3	14,3*	8,4	11,2*	6,5	9,2*			5,6	8,0*	10,1
0			12,5*	12,5*	11,0	14,0*	8,2	11,1*	6,4	9,0*			5,7	7,7*	9,9
-1,5	8,9*	8,9*	16,1*	16,1*	11,0	13,0*	8,1	10,3*	6,4	8,1*			6,1	7,3*	9,4
-3,0			13,3*	13,3*	11,1*	11,1*	8,2	8,8*					6,7*	6,7*	8,7
-4,5					7,9*	7,9*	5,5*	5,5*					5,4*	5,4*	7,6
10,5													10,0*	10,0*	5,5
9,0					10,5*	10,5*	8,8*	8,8*					8,7*	8,7*	7,3
7,5					10,8*	10,8*	9,6*	9,6*					7,9	8,2*	8,5
6,0			13,9*	13,9*	11,6*	11,6*	9,8	9,9*	7,4	8,9*			6,9	8,0*	9,3
4,5			16,9*	16,9*	12,7*	12,7*	9,5	10,5*	7,2	9,0*			6,3	8,0*	9,8
3,0					12,4	13,8*	9,1	11,0*	7,0	9,2*			6,0	8,2*	10,1
1,5			9,5*	9,5*	11,9	14,3*	8,8	11,2*	6,9	9,2*			5,9	8,0*	10,1
0			12,9*	12,9*	11,7	14,0*	8,6	11,1*	6,8	8,9*			6,0	7,7*	9,9
-1,5	9,5*	9,5*	15,9*	15,9*	11,6	12,8*	8,6	10,3*	6,8	8,0*			6,5	7,3*	9,4
-3,0			13,0*	13,0*	10,8*	10,8*	8,6*	8,6*					6,6*	6,6*	8,7
-4,5					7,6*	7,6*							5,5*	5,5*	7,6

## Balancier 3,95 m

Châssis m	3,0m		4,5m		6,0m		7,5m		9,0m		10,5m		m		
10,5													7,6*	7,6*	6,5
9,0					8,8*	8,8*							6,8*	6,8*	8,1
7,5							8,4*	8,4*					6,4*	6,4*	9,2
6,0					10,3*	10,3*	9,2*	9,2*	7,0	8,3*			5,9	6,3*	9,9
4,5			15,2*	15,2*	11,7*	11,7*	9,1	9,8*	6,9	8,6*			5,4	6,4*	10,4
3,0			17,8*	17,8*	12,0	13,0*	8,7	10,4*	6,6	8,8*	5,2	7,6*	5,1	6,6*	10,6
1,5			16,0*	16,0*	11,3	13,9*	8,3	10,9*	6,4	9,0*	5,1	7,6*	5,0	7,0*	10,7
0			15,4*	15,4*	10,9	14,0*	8,0	11,0*	6,3	9,0*			5,1	7,3*	10,5
-1,5	9,8*	9,8*	16,6	17,3*	10,8	13,3*	7,9	10,6*	6,2	8,4*			5,4	7,0*	10,0
-3,0	15,3*	15,3*	14,9*	14,9*	10,8	11,9*	7,9	9,4*	6,2	7,2*			6,0	6,6*	9,4
-4,5			11,5*	11,5*	9,4*	9,4*	7,2*	7,2*					5,8*	5,8*	8,4
10,5													7,5*	7,5*	6,5
9,0							8,5*	8,5*					6,7*	6,7*	8,1
7,5							8,9*	8,9*	7,5	7,6*			6,4*	6,4*	9,2
6,0					10,5*	10,5*	9,3*	9,3*	7,4	8,3*			6,2	6,3*	9,9
4,5			15,4*	15,4*	11,9*	11,9*	9,5	9,9*	7,2	8,6*			5,7	6,4*	10,4
3,0			18,0*	18,0*	12,6	13,1*	9,1	10,5*	7,0	8,9*	5,5	7,7*	5,4	6,6*	10,6
1,5			15,6*	15,6*	11,9	13,9*	8,8	10,9*	6,8	9,0*	5,4	7,6*	5,3		

# Forces de levage

avec flèche volée variable 6,70 m, contrepoids 8,4 t et tuiles 600 mm

## Balancier 2,60 m

Châssis	3,0m		4,5m		6,0m		7,5m		9,0m		10,5m		m		
	↑	↺	↑	↺	↑	↺	↑	↺	↑	↺	↑	↺			
10,5													15,1*	15,1*	3,5
9,0													11,7*	11,7*	6,0
7,5													8,9	10,7*	7,4
6,0	22,9*	22,9*	17,1*	17,1*	12,7	13,4*	9,0	11,2*					7,3	10,3*	8,3
4,5	24,6*	24,6*	18,4	18,9*	12,4	14,1*	8,9	11,4*					6,5	9,6*	8,9
3,0			17,9	19,5*	12,2	14,5*	8,7	11,5*	6,3	9,3*			6,1	9,0*	9,2
1,5			17,5	19,5*	11,6	14,4*	8,4	11,4*	6,2	9,0*			6,0	8,3*	9,2
0	20,4*	20,4*	16,8	19,7*	11,1	14,4*	8,0	11,4*					6,1	7,5*	9,0
-1,5	27,9*	27,9*	16,5	19,3*	10,8	14,4*	7,8	10,4*					6,3*	6,3*	8,5
-3,0	24,5*	24,5*	16,6	17,5*	10,8	12,1*	5,3*	5,3*					5,2*	5,2*	7,6
-4,5	17,7*	17,7*	10,6*	10,6*									8,6*	8,6*	5,2
-6,0															

## Balancier 2,90 m

Châssis	3,0m		4,5m		6,0m		7,5m		9,0m		10,5m		m		
	↑	↺	↑	↺	↑	↺	↑	↺	↑	↺	↑	↺			
10,5													12,6*	12,6*	4,2
9,0													10,2*	10,2*	6,4
7,5													8,3	9,4*	7,8
6,0	15,7*	15,7*	15,8*	15,8*	12,7	13,1*	9,2	11,0*					6,9	9,1*	8,6
4,5	25,2*	25,2*	18,5	18,5*	12,4	13,9*	9,1	11,3*	6,4	9,4*			6,2	9,1*	9,2
3,0			17,9	19,6*	12,2	14,4*	8,8	11,4*	6,3	9,3*			5,8	8,7*	9,4
1,5			17,7	19,5*	11,6	14,3*	8,4	11,3*	6,2	9,2*			5,7	8,1*	9,5
0	20,8*	20,8*	16,8	19,5*	11,1	14,3*	8,1	11,4*	6,1	8,3*			5,9	7,4*	9,2
-1,5	28,6*	28,6*	16,5	19,4*	10,8	14,4*	7,8	10,8*					6,3	6,3*	8,7
-3,0	25,6*	25,6*	16,5	17,9*	10,7	12,9*	7,4*	7,4*					4,8*	4,8*	7,9
-4,5	19,6*	19,6*	12,6*	12,6*									7,0*	7,0*	6,0
-6,0															

## Balancier 3,25 m

Châssis	3,0m		4,5m		6,0m		7,5m		9,0m		10,5m		m		
	↑	↺	↑	↺	↑	↺	↑	↺	↑	↺	↑	↺			
10,5													10,6*	10,6*	4,9
9,0													8,9*	8,9*	6,9
7,5													7,7	8,2*	8,2
6,0	10,7*	10,7*	13,5*	13,5*	12,7	12,8*	9,2	10,8*	6,5	8,1*			6,5	8,0*	9,0
4,5	25,7*	25,7*	17,9	19,9*	12,3	13,6*	9,1	11,1*	6,5	9,3*			5,8	8,0*	9,5
3,0			17,9	19,4*	12,1	14,2*	8,8	11,3*	6,4	9,3*			5,5	8,2*	9,8
1,5			17,7	19,3*	11,7	14,2*	8,4	11,2*	6,2	9,2*			5,4	7,7*	9,8
0	20,9*	20,9*	16,8	19,3*	11,1	14,2*	8,1	11,2*	6,0	8,8*			5,5	7,1*	9,6
-1,5	27,2*	27,2*	16,4	19,4*	10,7	14,3*	7,8	11,0*	6,0	6,7*			5,9	6,2*	9,1
-3,0	26,6*	26,6*	16,3	18,3*	10,6	13,5*	7,7	8,8*					4,8*	4,8*	8,3
-4,5	21,4*	21,4*	14,5*	14,5*	8,5*	8,5*							5,9*	5,9*	6,7
-6,0															

## Balancier 3,95 m

Châssis	3,0m		4,5m		6,0m		7,5m		9,0m		10,5m		m		
	↑	↺	↑	↺	↑	↺	↑	↺	↑	↺	↑	↺			
10,5													7,8*	7,8*	6,0
9,0													6,8*	6,8*	7,7
7,5													6,4*	6,4*	8,8
6,0													5,8	6,3*	9,6
4,5	24,7*	24,7*	16,2*	16,2*	12,4	12,9*	9,0	10,6*	6,7	9,0*			5,3	6,4*	10,1
3,0			17,9	19,6*	12,0	13,7*	8,9	11,0*	6,5	9,1*			5,0	6,6*	10,3
1,5			17,5	19,2*	11,8	14,1*	8,5	11,1*	6,2	9,0*			4,9	7,0*	10,4
0	22,5*	22,5*	17,0	19,0*	11,1	13,9*	8,1	11,0*	6,0	9,0*			4,9	6,8*	10,1
-1,5	25,6*	25,6*	16,3	19,2*	10,7	14,0*	7,8	11,1*	5,8	8,3*			5,2	6,1*	9,7
-3,0	21,4*	21,4*	16,1	18,8*	10,5	13,9*	7,5	10,1*					5,1*	5,1*	9,0
-4,5	24,4*	24,4*	16,2	16,7*	10,4	11,2*	5,7*	5,7*					4,7*	4,7*	7,8
-6,0															4,0

↑ Hauteur ↺ Rotation de 360° Dans l'axe Portée max. \* Limitée par l'hydraulique

Les charges en bout de balancier (sans accessoire) sont exprimées en tonnes (t) et indiquées pour une rotation de la tourelle à 360°, sur une surface dure, horizontale et portant uniformément. Les autres valeurs sont indiquées pour la tourelle dans l'axe du châssis. Les valeurs sont déterminées avec des tuiles de 600 mm pour la position optimale du vérin de réglage de la flèche. Conformément à la norme ISO 10567 les valeurs correspondent à 75% de la charge de basculement statique ou à 87% de la limite hydraulique (caractérisés par \*). En cas de démontage du vérin de godet, du levier de renvoi et de la biellette, la charge est à majorer de 495 kg supplémentaires. La capacité de charge de la machine est limitée en fonction de la stabilité et des limites hydrauliques.

Pour les travaux de levage de charge, les pelles hydrauliques doivent être équipées de dispositifs anti-rupture de flexibles sur les vérins de flèche et sur le ou les vérins de balancier, d'un avertisseur de surcharge et d'un diagramme de charge conformément à la norme EN 474-5.

Déterminez la capacité de charge maximale à partir du tableau de charges affiché dans la cabine ou du tableau de charges inséré dans la notice d'instructions livrée avec la machine.

# Forces de levage

avec flèche volée variable 6,70 m, contrepoids 9,4 t et tuiles 600 mm

## Balancier 2,60 m

Châssis m	3,0m		4,5m		6,0m		7,5m		9,0m		10,5m		m	
10,5													15,1* 15,1*	3,5
9,0													11,7* 11,7*	6,0
7,5													9,4 10,7*	7,4
6,0	22,9*	22,9*	17,1*	17,1*	13,3 13,4*	9,6 11,2*							7,8 10,3*	8,3
4,5	24,6*	24,6*	18,9*	18,9*	12,9 14,1*	9,5 11,4*							6,9 9,6*	8,9
S-HD														
3,0							6,7 9,3*						6,5 9,0*	9,2
1,5							6,6 8,3*						6,4 8,3*	9,2
0	20,4*	20,4*	17,9 19,7*	11,8 14,4*	8,6 11,4*								6,6 7,5*	9,0
-1,5	27,9*	27,9*	17,7 19,3*	11,6 14,4*	8,4 10,4*								6,3* 6,3*	8,5
-3,0	24,5*	24,5*	17,5* 17,5*	11,5 12,1*	5,3* 5,3*								5,2* 5,2*	7,6
-4,5	17,7*	17,7*	10,6* 10,6*										8,6* 8,6*	5,2
-6,0														
LC-V														
10,5													14,5* 14,5*	3,5
9,0													11,6* 11,6*	6,0
7,5													9,7 10,6*	7,4
6,0	25,2*	25,2*	17,2* 17,2*	13,5* 13,5*	10,1 11,2*								8,1 10,2*	8,3
4,5	24,5*	24,5*	19,1* 19,1*	13,4 14,2*	10,0 11,4*								7,3 9,5*	8,9
3,0							7,1 9,3*						6,9 8,9*	9,2
1,5							7,0 8,9*						6,8 8,3*	9,2
0	21,2*	21,2*	18,8 19,7*	12,4 14,5*	9,1 11,4*								7,0 7,4*	9,0
-1,5	27,7*	27,7*	18,6 19,2*	12,2 14,3*	8,9 10,2*								6,2* 6,2*	8,5
-3,0	24,1*	24,1*	17,2* 17,2*	11,7* 11,7*									5,3* 5,3*	7,6
-4,5	16,3*	16,3*											9,9* 9,9*	5,2
-6,0														

## Balancier 2,90 m

Châssis m	3,0m		4,5m		6,0m		7,5m		9,0m		10,5m		m	
10,5													12,6* 12,6*	4,2
9,0													10,2* 10,2*	6,4
7,5													8,9 9,4*	7,8
6,0	15,7*	15,7*	15,8* 15,8*	13,1* 13,1*	9,7 11,0*								7,4 9,1*	8,6
4,5	25,2*	25,2*	18,5* 18,5*	12,9 13,9*	9,6 11,3*								6,6 9,1*	9,2
S-HD														
3,0	22,5*	22,5*	18,7 19,6*	12,7 14,4*	9,3 11,4*								6,2 8,7*	9,4
1,5	14,7*	14,7*	18,5 19,5*	12,4 14,3*	9,0 11,3*								6,1 8,1*	9,5
0	20,8*	20,8*	18,0 19,5*	11,9 14,3*	8,6 11,4*								6,3 7,4*	9,2
-1,5	28,6*	28,6*	17,6 19,4*	11,6 14,4*	8,4 10,8*								6,3* 6,3*	8,7
-3,0	25,6*	25,6*	17,6 17,9*	11,5 12,9*	7,4* 7,4*								4,8* 4,8*	7,9
-4,5	19,6*	19,6*	12,6* 12,6*										7,0* 7,0*	6,0
-6,0														
LC-V														
10,5													12,3* 12,3*	4,2
9,0													10,1* 10,1*	6,4
7,5													9,1 9,4*	7,8
6,0	17,7*	17,7*	16,3* 16,3*	13,2* 13,2*	10,1 11,1*								7,7 9,1*	8,6
4,5	25,0*	25,0*	18,6* 18,6*	13,4 13,9*	10,0 11,3*								7,0 9,1*	9,2
3,0	20,1*	20,1*	19,2 19,6*	13,1 14,4*	9,8 11,4*								6,6 8,6*	9,4
1,5	15,1*	15,1*	19,1 19,5*	13,0 14,3*	9,4 11,3*								6,5 8,0*	9,5
0	21,4*	21,4*	18,9 19,6*	12,4 14,3*	9,1 11,4*								6,7 7,3*	9,2
-1,5	28,4*	28,4*	18,6 19,4*	12,2 14,4*	8,8 10,7*								6,2* 6,2*	8,7
-3,0	25,2*	25,2*	17,7* 17,7*	12,1 12,6*	6,8* 6,8*								4,9* 4,9*	7,9
-4,5	18,8*	18,8*	11,7* 11,7*										7,5* 7,5*	6,0
-6,0														

## Balancier 3,25 m

Châssis m	3,0m		4,5m		6,0m		7,5m		9,0m		10,5m		m	
10,5													10,6* 10,6*	4,9
9,0													8,9* 8,9*	6,9
7,5													8,2 8,2*	8,2
6,0	10,7*	10,7*	13,5* 13,5*	12,8* 12,8*	9,7 10,8*								6,9 8,0*	9,0
4,5	25,7*	25,7*	17,9* 17,9*	12,9 13,6*	9,6 11,1*								6,3 8,0*	9,5
S-HD														
3,0	25,1*	25,1*	18,6 19,4*	12,6 14,2*	9,4 11,3*								5,9 8,2*	9,8
1,5	18,0*	18,0*	18,4 19,3*	12,4 14,2*	9,0 11,2*								5,8 7,7*	9,8
0	20,9*	20,9*	18,0 19,3*	11,8 14,2*	8,7 11,2*								5,9 7,1*	9,6
-1,5	27,2*	27,2*	17,5 19,4*	11,5 14,3*	8,4 11,0*								6,2* 6,2*	9,1
-3,0	26,6*	26,6*	17,5 18,3*	11,4 13,5*	8,2 8,8*								4,8* 4,8*	8,3
-4,5	21,4*	21,4*	14,5* 14,5*	8,5* 8,5*									5,9* 5,9*	6,7
-6,0														
LC-V														
10,5													10,4* 10,4*	4,9
9,0													8,8* 8,8*	6,9
7,5													8,2* 8,2*	8,2
6,0	11,6*	11,6*	14,0* 14,0*	12,8* 12,8*	10,1 10,8*								7,2 8,0*	9,0
4,5	25,8*	25,8*	18,1* 18,1*	13,4 13,6*	9,9 11,1*								6,6 8,0*	9,5
3,0	25,2*	25,2*	19,2 19,4*	13,1 14,2*	9,8 11,3*								6,2 8,2*	9,8
1,5	17,9*	17,9*	18,9 19,3*	13,0 14,2*	9,4 11,2*								6,1 7,7*	9,8
0	21,3*	21,3*	18,9 19,4*	12,4 14,2*	9,1 11,2*								6,3 7,0*	9,6
-1,5	27,8*	27,8*	18,5 19,4*	12,1 14,3*	8,8 11,0*								6,1* 6,1*	9,1
-3,0	26,3*	26,3*	18,2* 18,2*	12,0 13,3*	8,4* 8,4*								4,6* 4,6*	8,3
-4,5	20,8*	20,8*	13,8* 13,8*	7,8* 7,8*									6,2* 6,2*	6,7
-6,0														

## Balancier 3,95 m

Châssis m	3,0m		4,5m		6,0m		7,5m		9,0m		10,5m		m	
10,5													7,8* 7,8*	6,0
9,0													6,8* 6,8*	7,7
7,5													6,4* 6,4*	8,8
6,0														
4,5	24,7*	24,7*	16,2* 16,2*	12,9* 12,9*	9,5 10,6*								6,3 6,3*	9,6
S-HD														
3,0	25,3*	25,3*	18,6* 18,6*	12,6 13,7*	9,3 11,0*								5,7 6,4*	10,1
1,5	26,3*	26,3*	18,2 19,2*	12,4 14,1*	9,0 11,1*								5,3 6,0*	10,3
0	22,5*	22,5*	18,2 19,0*	11,9 13,9*	8,6 11,0*								5,2 7,0*	10,4
-1,5	25,6*	25,6*	17,5 19,2*	11,4 14,0*	8,3 11,1*								5,3 6,8*	10,1
-3,0	28,1*	28,1*	17,2 18,8*	11,2 13,9*	8,1 10,1*								5,6 6,1*	9,7
-4,5	24,4*	24,4*	16,7* 16,7*	11,1 11,2*	5,7* 5,7*								5,1* 5,1*	9,0
-6,0													4,7* 4,7*	7,8
LC-V														
10,5													7,7* 7,7*	6,0
9,0													6,8* 6,8*	7,7
7,5													6,4* 6,4*	8,8
6,0														
4,5	25,3*	25,3*	16,8* 16,8*	12,9* 12,9*	9,8 10,6*								6,3* 6,3*	9,6
3,0	25,3*	25,3*	18,7* 18,7*	13,0 13,8*	9,7 11,0*								6,0 6,4*	10,1
1,5	25,3*	25,3*	18,8 19,2*	12,8 14,1*	9,5 11,1*								5,6 6,6*	10,3
0	22,6*	22,6*	18,7 19,0*	12,5 13,9*	9,1 11,0*								5,6 7,0*	10,4
-1,5	26,0*	26,0*	18,4 19,2*	12,0 14,1*	8,8 11,1*								5,7 6,7*	10,1
-3,0	27,9*	27,9*	18,2 18,7*	11,9 13,8*	8,5 9,9*								6,0 6,1*	9,7
-4,5	23,9*	23,9*	16,5* 16,5*	10,8* 10,8*	5,0* 5,0*								5,0* 5,0*	9,0
-6,0													4,8* 4,8*	7,8

Hauteur Rotation de 360° Dans l'axe Portée max. \* Limitée par l'hydraulique

# Forces de levage

avec flèche monobloc SME 6,15 m, contrepoids 8,4 t et tuiles 600 mm

## Balancier SME 2,15 m

Châssis	m	3,0m		4,5m		6,0m		7,5m		9,0m		10,5m		m
		Rotation de 360°	Dans l'axe	Rotation de 360°	Dans l'axe	Rotation de 360°	Dans l'axe	Rotation de 360°	Dans l'axe	Rotation de 360°	Dans l'axe	Rotation de 360°	Dans l'axe	
S-HD	7,5					11,2*	11,2*					11,2*	11,2*	6,0
	6,0					11,4*	11,4*					9,5	10,7*	7,1
	4,5			16,1*	16,1*	12,0	12,5*	8,6	10,8*			8,2	10,6*	7,7
	3,0			17,2	19,0*	11,4	13,7*	8,3	11,3*			7,5	10,7*	8,0
	1,5			16,6	19,2*	11,0	14,6*	8,1	11,6*			7,4	10,8*	8,1
	0			16,5	19,3*	10,8	14,6*	8,0	11,5*			7,6	10,9*	7,8
	-1,5	19,7*	19,7*	16,6	17,6*	10,8	13,7*					8,5	11,0*	7,2
-3,0	17,4*	17,4*	14,6*	14,6*	11,1	11,1*					10,6*	10,6*	6,2	
-4,5														
LC-V	7,5					11,2*	11,2*					11,2*	11,2*	6,0
	6,0			13,6*	13,6*	11,5*	11,5*					9,9	10,7*	7,1
	4,5			16,4*	16,4*	12,6*	12,6*	9,0	10,8*			8,5	10,6*	7,7
	3,0			18,1	19,2*	12,0	13,8*	8,8	11,3*			7,9	10,7*	8,0
	1,5			17,5	19,5*	11,6	14,6*	8,6	11,6*			7,8	10,8*	8,1
	0			17,4	19,2*	11,4	14,6*	8,5	11,4*			8,1	10,9*	7,8
	-1,5	20,4*	20,4*	17,4*	17,4*	11,4	13,5*					9,1	11,0*	7,2
-3,0	17,0*	17,0*	14,2*	14,2*	10,7*	10,7*					10,5*	10,5*	6,2	
-4,5														

## Balancier SME 2,60 m

Châssis	m	3,0m		4,5m		6,0m		7,5m		9,0m		10,5m		m
		Rotation de 360°	Dans l'axe	Rotation de 360°	Dans l'axe	Rotation de 360°	Dans l'axe	Rotation de 360°	Dans l'axe	Rotation de 360°	Dans l'axe	Rotation de 360°	Dans l'axe	
S-HD	7,5					10,3*	10,3*					10,3*	10,3*	6,5
	6,0					10,7*	10,7*	8,8	10,0*			8,7	9,9*	7,5
	4,5			15,0*	15,0*	11,9*	11,9*	8,6	10,3*			7,5	9,9*	8,2
	3,0			17,5	18,1*	11,5	13,2*	8,3	10,9*			7,0	10,0*	8,5
	1,5			16,7	19,7*	11,0	14,3*	8,1	11,4*			6,8	10,1*	8,5
	0			16,4	19,6*	10,8	14,6*	7,9	11,5*			7,0	10,3*	8,2
	-1,5	18,5*	18,5*	16,4	18,3*	10,7	14,0*	7,9	10,8*			7,7	10,4*	7,7
-3,0	20,0*	20,0*	15,7*	15,7*	10,9	12,1*					9,4	10,3*	6,8	
-4,5			10,8*	10,8*							9,2*	9,2*	5,2	
LC-V	7,5					10,3*	10,3*					10,2*	10,2*	6,5
	6,0					10,8*	10,8*	9,3	10,0*			9,0	9,9*	7,5
	4,5			15,3*	15,3*	12,0*	12,0*	9,1	10,3*			7,9	9,9*	8,2
	3,0			18,3*	18,3*	12,1	13,3*	8,8	10,9*			7,4	10,0*	8,5
	1,5			17,6	19,8*	11,6	14,3*	8,5	11,4*			7,2	10,1*	8,5
	0			17,3	19,6*	11,4	14,6*	8,4	11,5*			7,5	10,3*	8,2
	-1,5	19,4*	19,4*	17,4	18,2*	11,3	13,9*	8,4	10,6*			8,3	10,4*	7,7
-3,0	19,6*	19,6*	15,4*	15,4*	11,5	11,8*					10,1	10,3*	6,8	
-4,5														

Hauteur Rotation de 360° Dans l'axe Portée max. \* Limitée par l'hydraulique

Les charges en bout de balancier (sans accessoire) sont exprimées en tonnes (t) et indiquées pour une rotation de la tourelle à 360°, sur une surface dure, horizontale et portant uniformément. Les autres valeurs sont indiquées pour la tourelle dans l'axe du châssis. Les valeurs sont déterminées avec des tuiles de 600mm. Conformément à la norme ISO 10567 les valeurs correspondent à 75% de la charge de basculement statique ou à 87% de la limite hydraulique (caractérisés par \*). En cas de démontage du vérin de godet, du levier de renvoi et de la biellette, la charge est à majorer de 590 kg supplémentaires. La capacité de charge de la machine est limitée en fonction de la stabilité et des limites hydrauliques.

Pour les travaux de levage de charge, les pelles hydrauliques doivent être équipées de dispositifs anti-rupture de flexibles sur les vérins de flèche et sur le ou les vérins de balancier, d'un avertisseur de surcharge et d'un diagramme de charge conformément à la norme EN 474-5.

Déterminez la capacité de charge maximale à partir du tableau de charges affiché dans la cabine ou du tableau de charges inséré dans la notice d'instructions livrée avec la machine.



# Forces de levage

avec flèche monobloc SME 6,15 m, contrepoids 9,4 t et tuiles 600 mm

## Balancier SME 2,15 m

Châssis	3,0m		4,5m		6,0m		7,5m		9,0m		10,5m		m
	Hauteur	Rotation de 360°	Hauteur	Rotation de 360°	Hauteur	Rotation de 360°	Hauteur	Rotation de 360°	Hauteur	Rotation de 360°	Hauteur	Rotation de 360°	
S-HD	7,5				11,2*	11,2*					11,2*	11,2*	6,0
	6,0				11,4*	11,4*					10,1	10,7*	7,1
	4,5		16,1*	16,1*	12,5*	12,5*	9,2	10,8*			8,7	10,6*	7,7
	3,0		18,4	19,0*	12,2	13,7*	8,9	11,3*			8,1	10,7*	8,0
	1,5		17,7	19,2*	11,8	14,6*	8,7	11,6*			7,9	10,8*	8,1
	0		17,6	19,3*	11,6	14,6*	8,6	11,5*			8,2	10,9*	7,8
	-1,5	19,7*	19,7*	17,6*	17,6*	11,6	13,7*				9,1	11,0*	7,2
-3,0	17,4*	17,4*	14,6*	14,6*	11,1*	11,1*				10,6*	10,6*	6,2	
-4,5													
LC-V	7,5				11,2*	11,2*					11,2*	11,2*	6,0
	6,0				11,4*	11,4*					10,1	10,7*	7,1
	4,5		16,1*	16,1*	12,5*	12,5*	9,2	10,8*			8,7	10,6*	7,7
	3,0		18,4	19,0*	12,2	13,7*	8,9	11,3*			8,1	10,7*	8,0
	1,5		17,7	19,2*	11,8	14,6*	8,7	11,6*			7,9	10,8*	8,1
	0		17,6	19,3*	11,6	14,6*	8,6	11,5*			8,2	10,9*	7,8
	-1,5	19,7*	19,7*	17,6*	17,6*	11,6	13,7*				9,1	11,0*	7,2
-3,0	17,4*	17,4*	14,6*	14,6*	11,1*	11,1*				10,6*	10,6*	6,2	
-4,5													

## Balancier SME 2,60 m

Châssis	3,0m		4,5m		6,0m		7,5m		9,0m		10,5m		m
	Hauteur	Rotation de 360°	Hauteur	Rotation de 360°	Hauteur	Rotation de 360°	Hauteur	Rotation de 360°	Hauteur	Rotation de 360°	Hauteur	Rotation de 360°	
S-HD	7,5				10,3*	10,3*					10,3*	10,3*	6,5
	6,0				10,7*	10,7*	9,4	10,0*			9,2	9,9*	7,5
	4,5		15,0*	15,0*	11,9*	11,9*	9,2	10,3*			8,0	9,9*	8,2
	3,0		18,1*	18,1*	12,3	13,2*	8,9	10,9*			7,5	10,0*	8,5
	1,5		17,8	19,7*	11,8	14,3*	8,7	11,4*			7,3	10,1*	8,5
	0		17,5	19,6*	11,5	14,6*	8,5	11,5*			7,5	10,3*	8,2
	-1,5	18,5*	18,5*	17,6	18,3*	11,5	14,0*	8,5	10,8*		8,3	10,4*	7,7
-3,0	20,0*	20,0*	15,7*	15,7*	11,6	12,1*				10,0	10,3*	6,8	
-4,5			10,8*	10,8*						9,2*	9,2*	5,2	
LC-V	7,5				10,3*	10,3*					10,3*	10,3*	6,5
	6,0				10,7*	10,7*	9,4	10,0*			9,2	9,9*	7,5
	4,5		15,0*	15,0*	11,9*	11,9*	9,2	10,3*			8,0	9,9*	8,2
	3,0		18,1*	18,1*	12,3	13,2*	8,9	10,9*			7,5	10,0*	8,5
	1,5		17,8	19,7*	11,8	14,3*	8,7	11,4*			7,3	10,1*	8,5
	0		17,5	19,6*	11,5	14,6*	8,5	11,5*			7,5	10,3*	8,2
	-1,5	18,5*	18,5*	17,6	18,3*	11,5	14,0*	8,5	10,8*		8,3	10,4*	7,7
-3,0	20,0*	20,0*	15,7*	15,7*	11,6	12,1*				10,0	10,3*	6,8	
-4,5			10,8*	10,8*						9,2*	9,2*	5,2	

Hauteur Rotation de 360° Dans l'axe Portée max. \* Limitée par l'hydraulique

Les charges en bout de balancier (sans accessoire) sont exprimées en tonnes (t) et indiquées pour une rotation de la tourelle à 360°, sur une surface dure, horizontale et portant uniformément. Les autres valeurs sont indiquées pour la tourelle dans l'axe du châssis. Les valeurs sont déterminées avec des tuiles de 600mm. Conformément à la norme ISO 10567 les valeurs correspondent à 75% de la charge de basculement statique ou à 87% de la limite hydraulique (caractérisés par \*). En cas de démontage du vérin de godet, du levier de renvoi et de la biellette, la charge est à majorer de 590 kg supplémentaires. La capacité de charge de la machine est limitée en fonction de la stabilité et des limites hydrauliques.

Pour les travaux de levage de charge, les pelles hydrauliques doivent être équipées de dispositifs anti-rupture de flexibles sur les vérins de flèche et sur le ou les vérins de balancier, d'un avertisseur de surcharge et d'un diagramme de charge conformément à la norme EN 474-5.

Déterminez la capacité de charge maximale à partir du tableau de charges affiché dans la cabine ou du tableau de charges inséré dans la notice d'instructions livrée avec la machine.

# Forces de levage

avec flèche monobloc SME 6,45 m, contrepoids 8,4 t et tuiles 600 mm

## Balancier SME 2,15 m

Châssis	3,0m		4,5m		6,0m		7,5m		9,0m		10,5m		m	
	Hauteur	Rotation de 360°	Hauteur	Rotation de 360°	Hauteur	Rotation de 360°	Hauteur	Rotation de 360°	Hauteur	Rotation de 360°	Hauteur	Rotation de 360°		
S-HD	7,5				10,6*	10,6*					10,5*	10,5*	6,6	
	6,0				11,1*	11,1*					8,8	10,1*	7,5	
	4,5			16,2*	16,2*	11,8	12,2*	8,5	10,4*			7,6	10,0*	8,1
	3,0					11,2	13,5*	8,2	11,0*			7,0	10,1*	8,4
	1,5					10,8	14,3*	8,0	11,4*			6,9	10,2*	8,4
	0			16,2	18,7*	10,6	14,4*	7,8	11,4*			7,1	10,3*	8,1
	-1,5	15,3*	15,3*	16,3	17,2*	10,6	13,6*	7,9	10,5*			7,8	10,4*	7,5
-3,0	17,0*	17,0*	14,7*	14,7*	10,8	11,5*					9,6	10,2*	6,5	
-4,5														
LC-V	7,5				10,6*	10,6*					10,5*	10,5*	6,6	
	6,0			13,5*	13,5*	11,2*	11,2*	9,2	10,1*			9,1	10,1*	7,5
	4,5			16,5*	16,5*	12,4*	12,4*	9,0	10,5*			8,0	10,0*	8,1
	3,0					11,8	13,6*	8,7	11,0*			7,4	10,1*	8,4
	1,5					11,4	14,4*	8,4	11,4*			7,3	10,2*	8,4
	0			17,1	18,6*	11,2	14,3*	8,3	11,3*			7,6	10,4*	8,1
	-1,5	16,8*	16,8*	17,1*	17,1*	11,2	13,5*					8,4	10,4*	7,5
-3,0	16,7*	16,7*	14,4*	14,4*	11,3*	11,3*					10,1*	10,1*	6,5	
-4,5														

## Balancier SME 2,60 m

Châssis	3,0m		4,5m		6,0m		7,5m		9,0m		10,5m		m	
	Hauteur	Rotation de 360°	Hauteur	Rotation de 360°	Hauteur	Rotation de 360°	Hauteur	Rotation de 360°	Hauteur	Rotation de 360°	Hauteur	Rotation de 360°		
S-HD	7,5				9,8*	9,8*					9,6*	9,6*	7,1	
	6,0				10,4*	10,4*	8,8	9,5*			8,0	9,4*	8,0	
	4,5			15,1*	15,1*	11,7*	11,7*	8,5	10,0*			7,0	9,4*	8,5
	3,0			17,1	18,2*	11,3	13,0*	8,2	10,6*			6,5	9,4*	8,8
	1,5			16,3	16,5*	10,8	14,1*	7,9	11,2*			6,4	9,6*	8,8
	0			16,1	19,2*	10,5	14,4*	7,8	11,3*			6,5	9,8*	8,5
	-1,5	15,3*	15,3*	16,1	18,0*	10,5	13,8*	7,7	10,8*			7,1	9,9*	7,9
-3,0	19,5*	19,5*	15,7*	15,7*	10,6	12,2*					8,5	9,8*	7,0	
-4,5			11,6*	11,6*							9,1*	9,1*	5,5	
LC-V	7,5				9,9*	9,9*					9,6*	9,6*	7,1	
	6,0				10,5*	10,5*	9,2	9,5*			8,3	9,4*	8,0	
	4,5			15,4*	15,4*	11,8*	11,8*	9,0	10,0*			7,4	9,4*	8,5
	3,0			17,9	18,4*	11,9	13,2*	8,7	10,7*			6,9	9,4*	8,8
	1,5			16,6*	16,6*	11,4	14,1*	8,4	11,2*			6,8	9,6*	8,8
	0			17,0	19,1*	11,2	14,3*	8,2	11,3*			7,0	9,8*	8,5
	-1,5	16,3*	16,3*	17,1	17,8*	11,1	13,7*	8,2	10,7*			7,7	9,9*	7,9
-3,0	19,2*	19,2*	15,4*	15,4*	11,3	12,0*					9,2	9,8*	7,0	
-4,5			11,1*	11,1*							9,0*	9,0*	5,5	

Hauteur Rotation de 360° Dans l'axe Portée max. \* Limitée par l'hydraulique

Les charges en bout de balancier (sans accessoire) sont exprimées en tonnes (t) et indiquées pour une rotation de la tourelle à 360°, sur une surface dure, horizontale et portant uniformément. Les autres valeurs sont indiquées pour la tourelle dans l'axe du châssis. Les valeurs sont déterminées avec des tuiles de 600mm. Conformément à la norme ISO 10567 les valeurs correspondent à 75% de la charge de basculement statique ou à 87% de la limite hydraulique (caractérisés par \*). En cas de démontage du vérin de godet, du levier de renvoi et de la biellette, la charge est à majorer de 590 kg supplémentaires. La capacité de charge de la machine est limitée en fonction de la stabilité et des limites hydrauliques.

Pour les travaux de levage de charge, les pelles hydrauliques doivent être équipées de dispositifs anti-rupture de flexibles sur les vérins de flèche et sur le ou les vérins de balancier, d'un avertisseur de surcharge et d'un diagramme de charge conformément à la norme EN 474-5.

Déterminez la capacité de charge maximale à partir du tableau de charges affiché dans la cabine ou du tableau de charges inséré dans la notice d'instructions livrée avec la machine.

# Forces de levage

avec flèche monobloc SME 6,45 m, contrepoids 9,4 t et tuiles 600 mm

## Balancier SME 2,15 m

Châssis	3,0m		4,5m		6,0m		7,5m		9,0m		10,5m		m
	↑	↻	↑	↻	↑	↻	↑	↻	↑	↻	↑	↻	
7,5					10,6*	10,6*					10,5*	10,5*	6,6
6,0					11,1*	11,1*					9,3	10,1*	7,5
4,5			16,2*	16,2*	12,2*	12,2*	9,1	10,4*			8,1	10,0*	8,1
3,0					12,0	13,5*	8,8	11,0*			7,5	10,1*	8,4
1,5					11,5	14,3*	8,5	11,4*			7,4	10,2*	8,4
0			17,3	18,7*	11,3	14,4*	8,4	11,4*			7,6	10,3*	8,1
-1,5	15,3*	15,3*	17,2*	17,2*	11,4	13,6*	8,5	10,5*			8,4	10,4*	7,5
-3,0	17,0*	17,0*	14,7*	14,7*	11,5*	11,5*					10,2*	10,2*	6,5
-4,5													
7,5					10,6*	10,6*					10,5*	10,5*	6,6
6,0			13,5*	13,5*	11,2*	11,2*	9,7	10,1*			9,7	10,1*	7,5
4,5			16,5*	16,5*	12,4*	12,4*	9,5	10,5*			8,5	10,0*	8,1
3,0					12,6	13,6*	9,2	11,0*			7,9	10,1*	8,4
1,5					12,1	14,4*	9,0	11,4*			7,8	10,2*	8,4
0			18,3	18,6*	12,0	14,3*	8,9	11,3*			8,1	10,4*	8,1
-1,5	16,8*	16,8*	17,1*	17,1*	12,0	13,5*					9,0	10,4*	7,5
-3,0	16,7*	16,7*	14,4*	14,4*	11,3*	11,3*					10,1*	10,1*	6,5
-4,5													

## Balancier SME 2,60 m

Châssis	3,0m		4,5m		6,0m		7,5m		9,0m		10,5m		m
	↑	↻	↑	↻	↑	↻	↑	↻	↑	↻	↑	↻	
7,5					9,8*	9,8*					9,6*	9,6*	7,1
6,0					10,4*	10,4*	9,4	9,5*			8,5	9,4*	8,0
4,5			15,1*	15,1*	11,7*	11,7*	9,1	10,0*			7,5	9,4*	8,5
3,0			18,2*	18,2*	12,1	13,0*	8,8	10,6*			7,0	9,4*	8,8
1,5			16,5*	16,5*	11,6	14,1*	8,5	11,2*			6,8	9,6*	8,8
0			17,2	19,2*	11,3	14,4*	8,3	11,3*			7,0	9,8*	8,5
-1,5	15,3*	15,3*	17,3	18,0*	11,2	13,8*	8,3	10,8*			7,7	9,9*	7,9
-3,0	19,5*	19,5*	15,7*	15,7*	11,4	12,2*					9,1	9,8*	7,0
-4,5			11,6*	11,6*							9,1*	9,1*	5,5
7,5					9,9*	9,9*					9,6*	9,6*	7,1
6,0					10,5*	10,5*	9,5*	9,5*			8,9	9,4*	8,0
4,5			15,4*	15,4*	11,8*	11,8*	9,6	10,0*			7,8	9,4*	8,5
3,0			18,4*	18,4*	12,6	13,2*	9,2	10,7*			7,4	9,4*	8,8
1,5			16,6*	16,6*	12,2	14,1*	9,0	11,2*			7,2	9,6*	8,8
0			18,2	19,1*	11,9	14,3*	8,8	11,3*			7,5	9,8*	8,5
-1,5	16,3*	16,3*	17,8*	17,8*	11,9	13,7*	8,8	10,7*			8,2	9,9*	7,9
-3,0	19,2*	19,2*	15,4*	15,4*	12,0*	12,0*					9,8	9,8*	7,0
-4,5			11,1*	11,1*							9,0*	9,0*	5,5

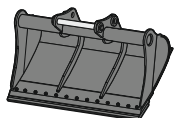
↑ Hauteur   ↻ Rotation de 360°   ↑ Dans l'axe   ↑ Portée max.   \* Limitée par l'hydraulique

Les charges en bout de balancier (sans accessoire) sont exprimées en tonnes (t) et indiquées pour une rotation de la tourelle à 360°, sur une surface dure, horizontale et portant uniformément. Les autres valeurs sont indiquées pour la tourelle dans l'axe du châssis. Les valeurs sont déterminées avec des tuiles de 600mm. Conformément à la norme ISO 10567 les valeurs correspondent à 75% de la charge de basculement statique ou à 87% de la limite hydraulique (caractérisés par \*). En cas de démontage du vérin de godet, du levier de renvoi et de la biellette, la charge est à majorer de 590 kg supplémentaires. La capacité de charge de la machine est limitée en fonction de la stabilité et des limites hydrauliques.

Pour les travaux de levage de charge, les pelles hydrauliques doivent être équipées de dispositifs anti-rupture de flexibles sur les vérins de flèche et sur le ou les vérins de balancier, d'un avertisseur de surcharge et d'un diagramme de charge conformément à la norme EN 474-5.

Déterminez la capacité de charge maximale à partir du tableau de charges affiché dans la cabine ou du tableau de charges inséré dans la notice d'instructions livrée avec la machine.

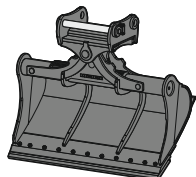
# Accessoires



## Godet de curage fixe

### GRL 06, pour montage à l'attache rapide SWA 66

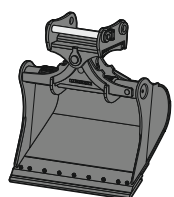
Largeur	mm	2 000	2 200	2 400	2 800	2 800
Capacité	m <sup>3</sup>	1,45	1,65	1,50	2,60	2,90
Poids	kg	994	1 048	930	1 522	1 561



## Godet de curage inclinable

### GRL 100, inclinable 2 x 50°, pour montage à l'attache rapide SWA 66

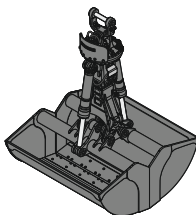
Largeur	mm	2 000	2 000	2 000	2 200	2 400	2 400
Capacité	m <sup>3</sup>	0,70	1,20	1,45	1,65	0,85	1,45
Poids	kg	1 375	1 520	1 595	1 660	1 475	1 610



## Godet inclinable

### SL 100, inclinable 2 x 50°, pour montage à l'attache rapide SWA 66

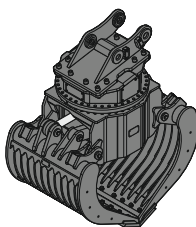
Largeur	mm	1 600	1 600	1 700	1 800	1 800	1 800	1 800
Capacité	m <sup>3</sup>	1,45	1,75	1,85	1,60	2,00	1,60	2,00
Poids	kg	1 520	1 635	1 695	1 620	1 690	1 749	1 757
Version HD							X	X



## Benne preneuse

### GMZ 80, coquilles de terrassement, pour montage à l'attache rapide SWA 66

Largeur	mm	1 200	1 400	1 650	2 000
Capacité	m <sup>3</sup>	1,40	1,70	2,00	2,50
Poids	kg	1 452	1 558	1 693	1 877



## Grappin de tri

nervuré

perforé

### SG 40, pour montage à l'attache rapide SWA 66

Largeur	mm	1 100	1 300	1 100	1 300
Capacité	m <sup>3</sup>	1,10	1,40	1,30	1,60
Poids	kg	2 320	2 895	2 230	2 800

# Equipements de série

## Châssis

Barbotins à denture auto-nettoyante  
Galets de roulement et porteurs étanches et graissés à vie  
Oeillets d'arrimage

## Tourelle

Capot moteur à ouverture assistée pneumatique  
Coffre de rangement verrouillable  
Compartiment d'accessoires et de rangement verrouillable  
Coupe-batterie accessible depuis le sol  
Coupe-batterie électrique temporisé  
Coupe-batterie manuel verrouillable  
Filtres accessibles depuis le sol  
Frein de blocage de rotation automatique  
Frein de positionnement tourelle manuel  
Graissage centralisé automatique  
Grille de protection sur ventilateur de radiateur  
Isolation acoustique  
Mains courantes  
Niveau d'huile hydraulique, visible depuis le sol  
Plateforme d'accès à la tourelle, latéral et sécurisé  
Portes de service verrouillables  
Radiateurs pivotants  
Réservoir de liquide lave-glace, accessible depuis le sol  
Revêtement antidérapant  
Surfaces d'accès sans éléments protubérants  
Témoin de fin de remplissage du réservoir de solution d'urée  
Trappe d'accès verrouillable au réservoir de solution d'urée

## Circuit hydraulique

Accumulateur de pression pour descente contrôlée de l'équipement moteur coupé  
Barreau magnétique  
Circuit de rotation séparé  
Filtre avec filtres fins intégrés  
Points de mesure de la pression hydraulique  
Système Positive Control Liebherr à 2 circuits indépendants

## Moteur

Filtre à air avec extraction automatique des poussières  
Filtre fin à carburant  
Jauge de niveau d'huile moteur  
Motorisation EU Phase V  
Pompe d'amorçage de carburant  
Préfiltre à carburant et séparateur d'eau  
Ralenti / montée en régime automatique contrôlés par capteurs dans les joysticks  
Refroidissement de l'air d'admission  
Suralimentation turbocompresseur à géométrie fixe  
Système de post-traitement des gaz d'échappement - DOC + SCR Filter  
Système d'injection Common-Rail

## Cabine

Accoudoirs réglables en longueur, hauteur et inclinaison  
Affichage mécanique des heures de fonctionnement, visible depuis le sol  
Allume-cigare  
Amortissement visco-élastique de la cabine  
Boîtier filtres à air cabine, accessible depuis le sol  
Boutons raccourcis configurables sur joystick  
Caméra de surveillance arrière  
Caméra de surveillance côté droit  
Climatisation automatique tri-zone réglable au display  
Coffre de rangement  
Console gauche relevable  
Consommation carburant au display  
Consommation de solution d'urée au display  
Crochet portemanteau  
Display multi-fonctions avec écran couleur 9" tactile  
Éclairage intérieur  
Espaces de rangement  
Essuie-glace et lave-glace pare-brise  
Filet support téléphone portable  
Filets de rangement  
Freinage de rotation réglable via display  
LiDAT Plus (Système de transfert de données Liebherr)  
Marteau brise-vitre  
Modes de conduite  
Modes de puissance  
Niveau de carburant au display  
Niveau de liquide de refroidissement, visible depuis la cabine  
Niveau de solution d'urée au display  
Niveau d'huile de réducteur d'orientation, visible depuis la cabine  
Niveau d'huile hydraulique au display  
Niveau d'huile moteur au display  
Porte-bouteille  
Priorité de mouvement entre rotation et flèche, réglable via display  
Priorité de mouvement rentrée balancier, réglable via display  
Prise électrique en cabine (12 V)  
Prise électrique en cabine (24 V)  
Réglage continu du régime moteur  
Rétroviseur  
Sortie de secours par la vitre arrière  
Stores à enrouleur pour pare-brise et vitre de toit  
Structure cabine homologuée ROPS (ISO 12117-2)  
Tapis de sol caoutchouc fixé au sol et démontable  
Visière anti-pluie  
Vitre de droite feuilletée  
Vitres de porte coulissantes  
Vitres teintées

## Equipement

Brides de fixation SAE pour les conduites haute pression  
Dispositif anti-fuite vérin de balancier  
Dispositif anti-fuite vérins de flèche  
Pièces d'articulation en acier moulé  
Régénération vérin de balancier  
Régénération vérins de flèche

# Equipements standard / option

## Châssis

Chaînes étanches et graissées, renforcées	●
Châssis LC-V	+
Châssis S-HD	+
Coffre de rangement châssis (châssis S-HD)	+
Couvercle renforcé pour pièce centrale (châssis LC-V)	+
Guide-chaînes 3 pièces	●
Guide-chaînes 4 pièces	+
Guide-chaînes continu	+
Marchepieds	●
Marchepieds larges	+
Peinture spéciale	+
Protection carter moteur de translation	+
Protection des vis longerons (châssis LC-V)	+
Protection réducteur de translation	+
Racleur de chenilles (châssis S-HD)	+
Tôle de fond et couvercle pour pièce centrale châssis	●
Tôle de fond et couvercle renforcés pour pièce centrale (châssis LC-V)	+
Tuiles à 3 nervures renforcées 600 mm	●
Tuiles à 3 nervures renforcées 750 / 900 mm	+

## Tourelle

Autocollants d'avertissement réfléchissants	+
Batteries capacité standard	●
Batteries haute capacité	+
Bouchon de réservoir carburant verrouillable	●
Bouchon de réservoir carburant verrouillable à cadenas	+
Boxing ring	+
Contrepoids lourd 9,4 t	+
Contrepoids standard 8,4 t	●
Dispositif anti-siphonnage carburant	+
Dispositif d'aide au démarrage externe (24 V)	+
Eclairage accès tourelle	+1)
Eclairage zone de remplissage réservoirs	+1)
Gyrophares tourelle, arrière, LED, 2 pièces	+
Kit d'outillage étendu incluant caisse à outils	+
Kit d'outillage incluant trousse de rangement	●
Passerelle rabattable avant gauche	+
Peinture spéciale	+
Phare tourelle, avant droit, LED, 1 pièce, protection incluse	●1)
Phare tourelle, avant droit, LED+, 1 pièce, protection incluse	+1)
Phare tourelle, avant gauche, LED+, 1 pièce, protection incluse	+1)
Phare tourelle, côté droit, LED+, 1 pièce	+1)
Phare tourelle, côté gauche, LED+, 1 pièce	+1)
Phares tourelle, arrière, LED+, 2 pièces	+1)
Pompe de remplissage carburant	+
Prise électrique sur tourelle (24 V)	+
Protection tourelle inférieure et latérale	+
Rétroviseur avant-droit	+1)
Skyview 360°	+
Tôles de fermeture tourelle inférieures	●



## Circuit hydraulique

Bypass pour circuit haute pression	+
Circuit haute pression avec Tool Control (20 réglages d'accessoires à l'écran)	+
Circuit moyenne pression	+
Commande circuit haute pression commutable aux pédales ou au mini-joystick	+
Cumul de débit pour circuit haute pression	+
Filtre en dérivation pour huile hydraulique	+
Filtre retour marteau	+
Huile hydraulique Liebherr	●
Huile hydraulique Liebherr, biodégradable	+
Huile hydraulique Liebherr, spéciale climats extrêmes	+
Tuyauterie retour de fuites pour accessoire	+



## Moteur

Arrêt moteur automatique après ralenti	+
Eclairage compartiment moteur	+1)
Grille de protection fine radiateur	+
Préchauffage du carburant	+
Préfiltre à air avec extracteur de poussière cyclonique	+
Retardateur arrêt moteur	+
Ventilateur réversible	+



## Cabine

Anti-démarrage électronique	+
Arrêt d'urgence en cabine	+
Avertisseur de surcharge	+
Avertisseur sonore de déplacement désactivable	+
Ceinture de sécurité 2" avec enrouleur	●
Ceinture de sécurité 3" avec enrouleur, de couleur orange	+
Ceinture de sécurité 4 points	+
Chauffage auxiliaire programmable	+
Coming / Leaving Home	+1)
Eclairage accès cabine	+1)
Essuie-glace inférieur pare-brise	+
Essuie-glace vitre de toit	+
Extincteur	+
Gestion de la vitesse de translation	+1)
Glacière (12V)	+
Grillage de protection partie basse du pare-brise	+
Grille de protection avant FGPS	+
Grille de protection avant FGPS pivotante	+
Grille de protection intégrale	+
Grille de protection toit FOPS	+
Grille de protection toit FOPS plate	+
Gyrophare cabine, LED, 1 pièce	+
Inversion de commande entre circuit haute pression et vérin de godet	+
Mini-joysticks proportionnels	+
Pare-brise 1 partie blindé	+
Pare-brise 2 parties feuilleté rétractable	●
Pare-soleil	+
Peinture spéciale	+
Phares cabine, avant, LED, 2 pièces	●1)
Phares cabine, avant, LED+, 2 pièces	+1)
Phares toit cabine, avant, LED+, 2 pièces	+1)
Préinstallation radio	●
Préparation pour tiltrotateur	+
Profil conducteur personnalisé	+
Radio Comfort	+
Rampe lumineuse sur cabine	+
Réglage de luminosité (phares LED+)	+
Repose-pieds	+
Repose-poignets rehaussés pour joysticks	+
Restriction de mouvement balancier	+
Restriction de mouvement flèche	+
Rétroviseurs extérieurs électriques dégivrants	+1)
Siège conducteur Comfort	●
Siège conducteur Premium	+
Smart Key	+1)
Témoin bouclage ceinture	+
Toit pare-soleil	+
Translation droite via mini-joystick	+1)
Translation indépendante	+1)
Trousse de secours	+
Verrouillage cabine à distance	+1)
Vitre de toit blindée	+
Vitre de toit feuilletée	●
Vitres surteintées	+



## Equipement

Attache rapide SWA 66 hydraulique	+
Attache rapide SWA 66 mécanique	+
Balancier 2,60 m	+
Balancier 2,90 m	+
Balancier 3,25 m	+
Balancier 3,95 m	+
Balancier SME 2,15 m	+
Balancier SME 2,60 m	+
Clapet de maintien de charge pour vérin de godet	+
Conduites hydrauliques pour grappin (vérin godet inactif)	+
Dispositif de sécurité contre la rupture de flexibles sur vérin de balancier	●
Dispositif de sécurité contre la rupture de flexibles sur vérins de flèche	●
Flèche flottante	+
Flèche monobloc 6,45 m	+
Flèche monobloc droite 7,00 m	+
Flèche monobloc SME 6,15 m	+
Flèche monobloc SME 6,45 m	+
Flèche volée variable 6,70 m	+
Godets Liebherr	+
Graissage centralisé étendu pour biellette	+
LIKUFIX pour attache rapide SWA 66 hydraulique	+
Peinture spéciale	+
Phare balancier, dessous, LED+, 1 pièce	+1)
Phare flèche, droite, LED, 1 pièce	●1)
Phare flèche, droite, LED+, 1 pièce	+1)
Phare flèche, gauche, LED+, 1 pièce	+1)
Prise signal électrique LIKUFIX	+
Protection des conduites de graissage sur balancier	+
Protection dessous de balancier	+
Protection dessous de flèche	+
Protection phare flèche, droit	+
Protection phares flèche, droit et gauche	+
Protection tige de vérin de godet	+
Protection tiges des vérins de flèche	+
Protection tuyauterie pour LIKUFIX	+
Système de dents Liebherr	+
Tool Management	+



## Système d'assistance

Préparation pour système de guidage machine	+
Préparation pour système de pesage	+
Système de guidage machine Leica 2D passif - « 3D ready »	+
Système de guidage machine Leica 2D semi-automatique - « 3D ready »	+
Système de guidage machine Leica 3D passif	+
Système de guidage machine Leica 3D semi-automatique	+

● = Standard, + = Option

<sup>1)</sup> Non disponible individuellement, mais sous forme de packs prédéfinis  
Liste non exhaustive, nous consulter pour de plus amples renseignements.

Les équipements ou accessoires d'autres fabricants ne peuvent être montés qu'avec l'autorisation de Liebherr.

# Le Groupe Liebherr



## Un acteur mondial et indépendant : plus de 70 ans de succès

C'est en 1949 que fut fondée l'entreprise Liebherr : avec le développement de la première grue à tour mobile du monde, Hans Liebherr jeta les bases d'une entreprise familiale fructueuse qui compte aujourd'hui plus de 140 sociétés réparties sur tous les continents et près de 51 000 collaborateurs. La holding du Groupe est la Liebherr-International AG à Bulle (Suisse) dont les sociétaires sont exclusivement des membres de la famille Liebherr.

## Leader technologique et esprit pionnier

Liebherr est un pionnier. C'est dans cet esprit que l'entreprise contribue à façonner l'histoire de la technologie dans de nombreux secteurs. Aujourd'hui encore, des collaborateurs du monde entier partagent encore le courage du fondateur de l'entreprise d'explorer des voies jusqu'alors inconnues. Ils ont tous en commun la passion pour la technique et les produits fascinants, ainsi que la détermination à proposer des solutions exceptionnelles pour leurs clients.

## Une gamme de produits très diversifiée

Liebherr compte parmi les plus grands fabricants mondiaux d'engins de construction, mais offre également, dans de nombreux autres domaines, des produits et services haut de gamme axés sur les besoins des utilisateurs. La gamme de produits comprend les segments suivants : terrassement, technologie de manutention, machines pour fondations spéciales, secteur minier, grues mobiles et sur chenilles, grues à tour, technique du béton, grues maritimes, aérospace et ferroviaire, technique d'engrenages et systèmes d'automatisation, réfrigération et congélation, composants et hôtels.

## Des solutions personnalisées et un avantage maximal pour le client

Les solutions Liebherr se distinguent par une précision maximale, une excellente mise en œuvre et une longévité remarquable. La maîtrise de technologies clés permet aussi à l'entreprise de proposer des solutions personnalisées à ses clients. Chez Liebherr, l'orientation client ne s'arrête pas au produit, mais englobe également des prestations de services qui font une véritable différence.

[www.liebherr.com](http://www.liebherr.com)

## Liebherr-France SAS

2 avenue Joseph Rey, B.P. 90287 • 68005 Colmar Cedex, France • Phone +33 389 213030  
info.lfr@liebherr.com • [www.liebherr.com](http://www.liebherr.com) • [www.facebook.com/LiebherrConstruction](https://www.facebook.com/LiebherrConstruction)