
A 924 Heavy Lift Litronic

LIEBHERR

Mobilbagger



Generation 6	Einsatzgewicht 26.700–27.500 kg
Motor 160 kW / 217 PS Stufe V Tier 4 Final	Tieföffel-Inhalt 0,75–1,70 m ³

Technische Daten



Dieselmotor

Leistung nach ISO 9249	160 kW (217 PS) bei 1.700 min ⁻¹
Motortyp	Liebherr D934
Bauart	4-Zylinder-Reihenmotor
Bohrung / Hub	122 / 150 mm
Hubraum	7,0 l
Arbeitsverfahren	4-Takt-Diesel Common-Rail-Einspritzsystem Turbolader mit Ladeluftkühlung Emissionsoptimiert
Luftfilter	Trockenluftfilter mit Vorabscheider, Haupt- und Sicherheitselement
Leerlaufautomatik	Sensorgesteuert
Elektrische Anlage	
Betriebsspannung	24 V
Batterie	2 x 135 Ah / 12 V
Generator	Drehstrom 28 V / 140 A
Stufe V	
Schadstoff-Emissionswerte	Gemäß Verordnung (EU) 2016/1628
Abgasreinigung	Liebherr-SCR Filter Technologie
Kraftstofftankinhalt	330 l
DEF-Tankinhalt	46 l
Tier 4 Final	
Schadstoff-Emissionswerte	Gemäß 40CFR1039 (EPA) / 13CCR (CARB)
Abgasreinigung	Liebherr-SCR Technologie
Option	Liebherr-Partikelfilter
Kraftstofftankinhalt	330 l
DEF-Tankinhalt	46 l



Kühlsystem

Dieselmotor	Wassergekühlt Kompaktkühlanlage, bestehend aus Kühleinheit für Wasser, Hydrauliköl, Ladeluft mit stufenlosem, thermostatisch geregeltem Lüfter
--------------------	---



Steuerung

Energieverteilung	Über Steuerschieber in Blockbauweise mit integrierten Sicherheitsventilen
Betätigung	
Ausrüstung und Schwenkwerk	Mit hydraulischer Vorsteuerung und proportional wirkenden Kreuzschalthebeln
Fahrwerk	Mit elektroproportional wirkendem Fußpedal
Zusatzfunktionen	Über Schalter oder elektroproportional wirkende Fußpedale
Proportionalsteuerung	Proportional wirkende Geber auf den Kreuzschalthebeln für hydraulische Zusatzfunktionen



Hydraulikanlage

Hydraulikpumpe	Für Ausrüstung und Fahrwerk	2 Liebherr-Axialkolben-Verstellpumpen (Doppelbauweise) 2 x 231 l/min.
Fördermenge max.		350 bar, PowerLift 380 bar
Betriebsdruck max.	Für Schwenkwerk	Reversierbare Axialkolben-Verstellpumpe, geschlossener Kreislauf
Fördermenge max.		140 l/min.
Betriebsdruck max.		420 bar
Pumpenregelung und -steuerung		Liebherr-Synchron-Comfort-System (LSC) mit elektronischer Grenzlastregelung, Druckabschneidung, Bedarfsstromsteuerung, Schwenkreis-Priorität und -Momentenregelung
Hydrauliktankinhalt		175 l
Hydrauliksysteminhalt		max. 430 l
Filterung		1 Filter im Rücklauf mit integriertem Feinstfilterbereich (5 µm)
MODE-Auswahl		Anpassung der Motor- und Hydraulikleistung über Mode-Vorwahl an die jeweiligen Einsatzbedingungen z. B. für besonders wirtschaftliches und umweltfreundliches Arbeiten oder für max. Grableistung und schwere Einsätze
S (Sensitive)		Mode für besonders feinfühliges Arbeiten oder Heben von Lasten
E (Eco)		Mode für besonders wirtschaftliches und umweltschonendes Arbeiten
P (Power)		Mode für hohe Leistung bei geringem Kraftstoffverbrauch
P+ (Power-Plus)		Mode für höchste Leistung und für sehr schwere Einsätze, für Dauerbetrieb geeignet
Drehzahl- und Leistungseinstellung		Stufenlose Anpassung der Motor- und Hydraulikleistung über die Drehzahl
Option		Tool Control: 20 fest einstellbare Fördermengen und Drücke für optionale Anbaugeräte im Display anwählbar



Schwenkwerk

Antrieb	Liebherr-Axialkolbenmotor im geschlossenen Kreis, Liebherr-Planetengeräte
Drehkranz	Liebherr, innenverzahnter, abgedichteter Kugeldrehkranz
Oberwagen Drehzahl	0-10,0 min ⁻¹ stufenlos
Schwenkmoment	76 kNm
Feststellbremse	Nasse Lamellen (negativ wirkend)
Option	Positionierschwenkbremse, pedalbetätigt Drehwerksbremse, Comfort

Kabine

Kabine	ROPS-Sicherheitskabinenstruktur (Überrollschutz) mit Frontscheibe einzeln oder mit Unterteil unter Dach einschließbar, im Dach integrierte Arbeitsscheinwerfer, Tür mit Schiebefenster (beidseitig zu öffnen), große Stau- und Ablagemöglichkeiten, schwingungsabsorbierende Lagerung, Schalldämmung, getöntes Verbundsicherheitsglas (VSG), separate Sonnenrollos für Dach- und Frontscheibe
Fahrersitz Standard	Luftfederter Fahrersitz mit dreidimensional verstellbaren Armlehnen, Kopfstütze, Beckengurt, Sitzheizung, manueller Gewichtseinstellung, verstellbarer Sitzkissenneigung und -länge und mechanischer Lendenwirbelunterstützung
Fahrersitz Comfort (Option)	Zusätzlich zu Fahrersitz Standard: blockierbare Horizontalfederung, automatische Gewichtseinstellung, einstellbare Dämpferhärte, pneumatische Lendenwirbelunterstützung und passive Sitzklimatisierung mit Aktivkohle
Fahrersitz Premium (Option)	Zusätzlich zu Fahrersitz Comfort: aktive elektronische Gewichtseinstellung (automatische Nachjustierung), pneumatische Niederfrequenzfederung und aktive Sitzklimatisierung mit Aktivkohle und Ventilator
Armkonsolen	Joysticks mit den Steuerkonsolen und Sitz schwingend, klappbare linke Steuerkonsole
Bedienung und Anzeige	Große hochauflösende Bedieneinheit, selbsterklärend, mit Touchscreen-Farbdisplay, videotauglich, vielseitige Einstell-, Kontroll- und Überwachungsmöglichkeiten wie z. B. Klimaregelung, Kraftstoffverbrauch, Maschinen- und Werkzeugparameter
Klimatisierung	Klimaautomatik, Umluftfunktion, Schnellenteisung und -entfeuchtung auf Knopfdruck, Lüftungskappen über Menü bedienbar; Umluft- und Frischluftfilter einfach zu wechseln und von außen zugänglich; Heizkühl-Aggregat, ausgelegt für extreme Außentemperaturen; die Regelung erfolgt abhängig von der Sonneneinstrahlung, Innen- und Außentemperatur
Kältemittel	R134a
Treibhauspotenzial	1.430
Menge bei 25 °C	1.300 g
CO ₂ -Äquivalent	1,859 t
Vibrationsemission*	
Hand-Arm-Vibrationen	< 2,5 m/s ²
Ganzkörper-Vibrationen	< 0,5 m/s ²
Messunsicherheit	Gemäß Norm EN 12096:1997

Unterwagen

Antrieb	Zweigang-Lastschaltgetriebe und elektrisch betätigter Kriechgang, Liebherr-Axialkolbenmotor mit beidseitig wirkendem Bremsventil
Zugkraft	129 kN
Fahrgeschwindigkeit	0- 3,5 km/h stufenlos (Kriechgang Gelände) 0- 7,0 km/h stufenlos (Gelände) 0-13,0 km/h stufenlos (Kriechgang Straße) 0-20,0 km/h stufenlos (Straße)
Fahrbetrieb	Automotives Fahren mit Gaspedal, Geschwindigkeitsregelfunktion: Fahrpedalstellung stufenlos speicherbar, im Gelände und bei Straßenfahrt
Achsen	Manuell oder automatisch betätigte hydraulische Arretierung der Pendel-Lenkachse
Betriebsbremse	2-Kreis-Bremsanlage mit Druckspeicher; nasse, spielarme Lamellenbremse
Automatische Arbeitsbremse	Automatikfunktion bei Anfahrt (Betätigung Fahrpedal) und Stillstand der Maschine (Verriegelung); die Arbeitsbremse fällt automatisch ein - Koppelung mit automatischer Pendelachsverriegelung möglich
Feststellbremse	Nasse Lamellen (negativ wirkend)
Abstützvarianten	Abstützplanierschild hinten + Prätzen vorne Prätzen hinten + Abstützplanierschild vorne Prätzen hinten + vorne
EW-Unterwagen	2,75 m breit

Ausrüstung

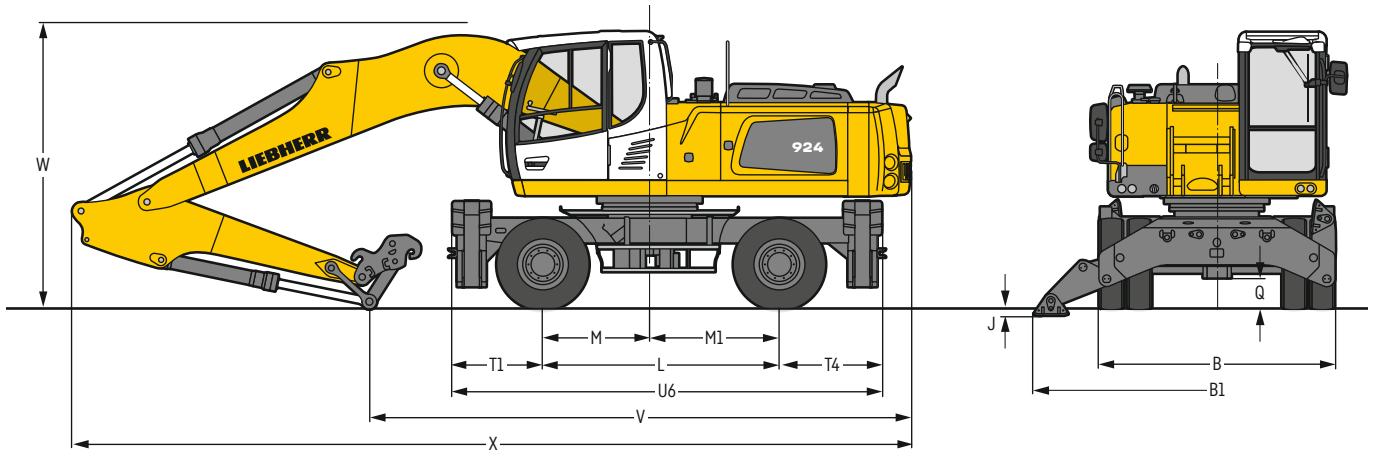
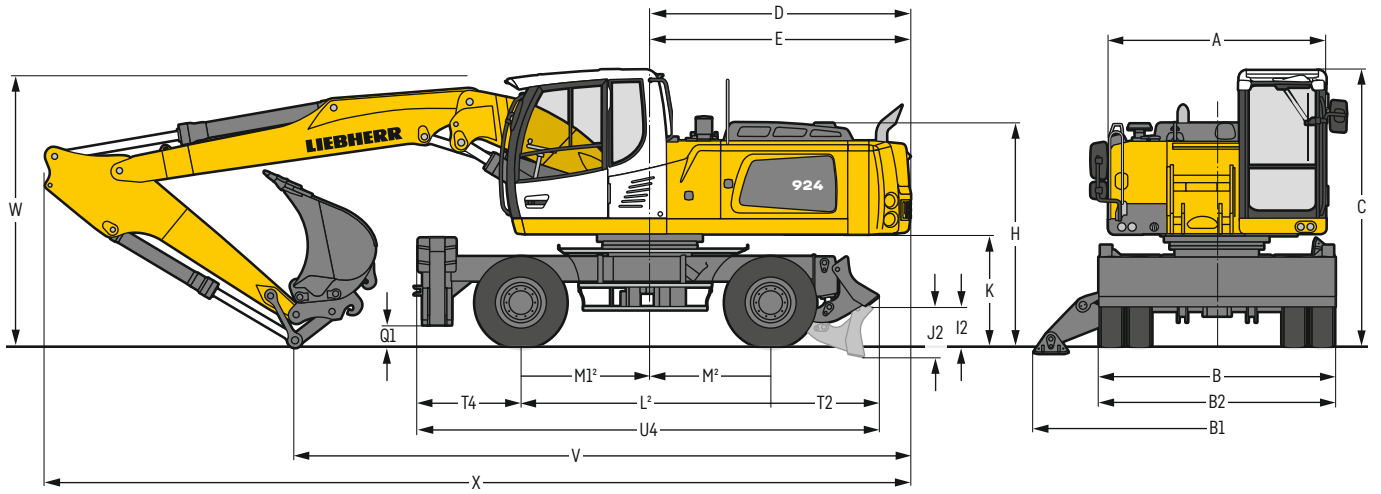
Bauart	Hochfeste Stahlbleche an hochbelasteten Stellen für härteste Anforderungen. Aufwendige und stabile Lagerung von Ausrüstung und Zylindern
Hydraulikzylinder	Liebherr-Zylinder mit Spezialdichtungs- und Führungssystem sowie je nach Zylinderart mit Endlagendämpfung
Lagerstellen	Abgedichtet und wartungsarm

Gesamtmaschine

Schmierung	Liebherr-Zentralschmieranlage für Oberwagen und Ausrüstung, vollautomatisch
Schallemission	
ISO 6396	72 dB(A) = L _{pA} (in Fahrerkabine)
2000/14/EG	104 dB(A) = L _{WA} (außen)

* zur Gefährdungsbeurteilung gemäß 2002/44/EG siehe ISO/TR 25398:2006

Abmessungen



	mm
A	2.525
B	2.750
B1	4.260
B2	2.750
C	3.220
D	3.030
E	3.030
H	2.605
I2	465
J	80
J2	590
K	1.280
L	2.750
L ²⁾	2.900
M	1.250
M ²⁾	1.400
M1	1.500
M1 ²⁾	1.500
Q	350
Q1	250
T1	1.040
T2	1.260
T4	1.190
U4	5.350
U6	4.980

²⁾ Unterwagenvariante Abstützplanierschild hinten + Prätzen vorne

E = Heckschwenkradius

Bereifung 11.00-20

	Löffelstiel	Verstellausleger 5,80m HD	
		Schild hinten + Prätzen vorne	Prätzen hinten + vorne
	m	mm	mm
V	2,25	7.800	7.800
	2,45	7.450	7.450
	2,65	7.150	7.150
	3,05	6.850	6.850
W	2,25	3.150	3.150
	2,45	3.150	3.150
	2,65	3.150	3.150
	3,05	3.200	3.200
X	2,25	10.100	10.100
	2,45	10.100	10.100
	2,65	10.100	10.100
	3,05	10.050	10.050

	Löffelstiel	Monoblockausleger abgewinkelt 5,65 m HD	
		Schild hinten + Prätzen vorne	Prätzen hinten + vorne
	m	mm	mm
V	2,25	6.600	6.600
	2,45	6.450	6.450
	2,65	6.300*	6.300*
	3,05	6.900 ¹⁾²⁾	6.900 ¹⁾²⁾
W	2,25	3.250	3.250
	2,45	3.300	3.300
	2,65	3.350*	3.350*
	3,05	3.350 ¹⁾	3.350 ¹⁾
X	2,25	9.750	9.750
	2,45	9.750	9.750
	2,65	9.750*	9.750*
	3,05	9.800 ¹⁾	9.800 ¹⁾

Ausrüstung dargestellt über Lenkachse

* Ausrüstung über Starrachse, da günstigere Transportstellung

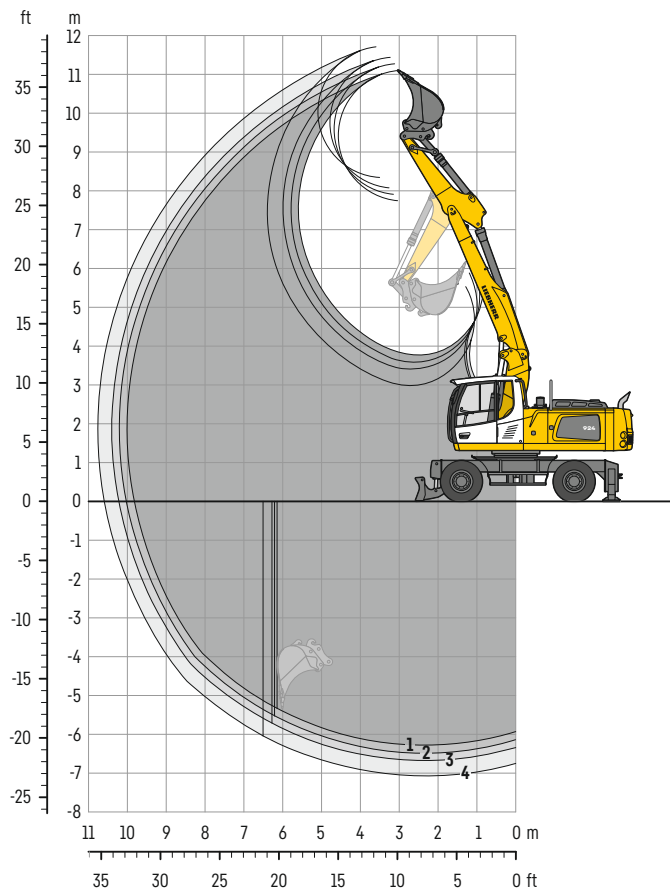
¹⁾ ohne Schnellwechsler

²⁾ Kippzylinder eingefahren

W = max. Bodenabstand inkl. ca. 150 mm Verschlauchung

Tieflöffel-Ausrüstung

mit Verstellausleger 5,80 m HD



Grabkurven

mit Schnellwechsler		1	2	3	4
Löffelstiellänge	m	2,25	2,45	2,65	3,05
Max. Grabtiefe	m	6,30	6,50	6,70	7,05
Max. Reichweite auf Grundniveau	m	9,85	10,05	10,25	10,60
Max. Ausschütthöhe	m	7,75	7,90	8,05	8,35
Max. Reichhöhe	m	11,10	11,25	11,45	11,70
Min. vorderer Schwenkradius	m	3,25	3,15	3,10	3,15

Grabkräfte

ohne Schnellwechsler		1	2	3	4
Max. Reißkraft (ISO 6015)	kN	148,5	139,7	131,9	118,8
	t	15,1	14,2	13,4	12,1
Max. Losbrechkraft (ISO 6015)	kN	169,6	169,6	169,6	169,6
	t	17,3	17,3	17,3	17,3

Max. Losbrechkraft mit Aufreißlöffel

218,4 kN (22,3 t)

Einsatzgewicht

Das Einsatzgewicht beinhaltet die Grundmaschine mit 8-fach Bereifung und Zwischenringen, Verstellausleger 5,80 m (HD), Löffelstiel 2,45 m, Schnellwechsler SWA 48 und Tieflöffel 1.400 mm / 1,35 m³.

Unterwagenvarianten	Gewicht (kg)
A 924 Heavy Lift Litronic mit Schild hinten + Prätzen vorne	27.100
A 924 Heavy Lift Litronic mit Prätzen hinten + vorne	27.400

Tieflöffel Standsicherheit (Sicherheit 75% nach ISO 10567* eingerechnet)

Schnittbreite mm	Inhalt nach ISO 7451 ¹⁾ m ³	Gewicht kg	nicht abgestützt				Schild hinten + Prätzen vorne, abgestützt				Prätzen hinten + vorne, abgestützt			
			Stiellänge (m)				Stiellänge (m)				Stiellänge (m)			
			2,25	2,45	2,65	3,05	2,25	2,45	2,65	3,05	2,25	2,45	2,65	3,05
850 ²⁾	0,75	620	■	■	■	■	■	■	■	■	■	■	■	■
1.050 ²⁾	0,95	710	■	■	■	■	■	■	■	■	■	■	■	■
1.250 ²⁾	1,15	810	■	■	■	■	■	■	■	■	■	■	■	■
1.400 ²⁾	1,35	850	■	■	■	■	■	■	■	■	■	■	■	■
1.500 ²⁾	1,45	880	■	■	■	△	■	■	■	■	■	■	■	■
1.600 ²⁾	1,55	940	■	■	△	△	■	■	■	■	■	■	■	■
850 ³⁾	0,75	690	■	■	■	■	■	■	■	■	■	■	■	■
1.050 ³⁾	0,95	800	■	■	■	■	■	■	■	■	■	■	■	■
1.250 ³⁾	1,15	910	■	■	■	■	■	■	■	■	■	■	■	■
1.400 ³⁾	1,35	960	■	■	■	■	■	■	■	■	■	■	■	■
1.500 ³⁾	1,45	1.000	■	■	■	△	■	■	■	■	■	■	■	■
1.600 ³⁾	1,55	1.060	■	■	△	△	■	■	■	■	■	■	■	■
850 ⁴⁾	0,80	630	■	■	■	■	■	■	■	■	■	■	■	■
1.050 ⁴⁾	1,05	720	■	■	■	■	■	■	■	■	■	■	■	■
1.250 ⁴⁾	1,30	800	■	■	■	■	■	■	■	■	■	■	■	■
1.400 ⁴⁾	1,50	870	■	■	■	△	■	■	■	■	■	■	■	■
1.500 ⁴⁾	1,65	890	■	■	△	△	■	■	■	■	■	■	■	■
1.600 ⁴⁾	1,70	950	■	△	△	△	■	■	■	■	■	■	■	■

* mit Sicherheit (75% der statischen Kipplast oder 87% der hydr. Hubkraft) bei max. Reichweite ohne Schnellwechsler, 360° schwenkbar bei geschlossener Pendelachse

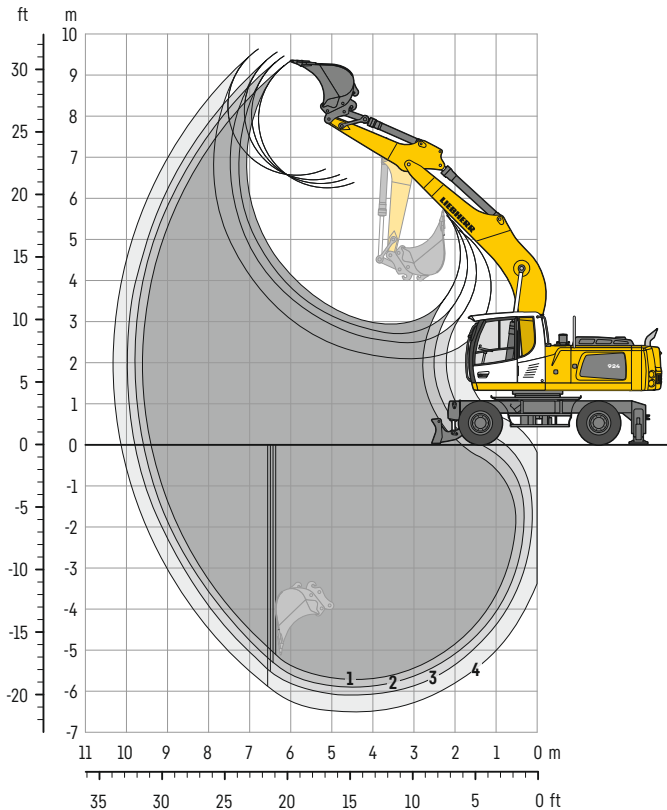
¹⁾ vergleichbar mit SAE (gehäuft)

²⁾ Tieflöffel mit Zähnen ³⁾ Tieflöffel mit Zähnen in HD-Version ⁴⁾ Tieflöffel mit Schneide (auch als HD-Version verfügbar)

maximal zulässiges Materialgewicht ■ = ≤ 1,8t/m³, ■ = ≤ 1,5t/m³, △ = ≤ 1,2t/m³, - = nicht zulässig

Tieföffel-Ausrüstung

mit Monoblockausleger abgewinkelt 5,65 m HD



Grabkurven

mit Schnellwechsler		1	2	3	4
Löffelstiellänge	m	2,25	2,45	2,65	3,05
Max. Grabtiefe	m	5,70	5,90	6,10	6,50
Max. Reichweite auf Grundniveau	m	9,40	9,60	9,80	10,15
Max. Ausschütthöhe	m	6,35	6,45	6,55	6,70
Max. Reichhöhe	m	9,35	9,45	9,55	9,65
Min. vorderer Schwenkradius	m	3,90	3,70	3,45	3,15

Grabkräfte

ohne Schnellwechsler		1	2	3	4
Max. Reißkraft (ISO 6015)	kN	148,5	139,7	131,9	118,8
	t	15,1	14,2	13,4	12,1
Max. Losbrechkraft (ISO 6015)	kN	169,6	169,6	169,6	169,6
	t	17,3	17,3	17,3	17,3

Max. Losbrechkraft mit Aufreißlöffel

218,4 kN (22,3 t)

Einsatzgewicht

Das Einsatzgewicht beinhaltet die Grundmaschine mit 8-fach Bereifung und Zwischenringen, Monoblockausleger abgewinkelt 5,65 m (HD), Löffelstiel 2,65 m, Schnellwechsler SWA 48 und Tieföffel 1.400 mm / 1,35 m³.

Untergewenvarianten	Gewicht (kg)
A 924 Heavy Lift Litronic mit Schild hinten + Prätzen vorne	26.700
A 924 Heavy Lift Litronic mit Prätzen hinten + vorne	27.000

Tieföffel Standsicherheit (Sicherheit 75% nach ISO 10567* eingerechnet)

Schnittbreite mm	Inhalt nach ISO 7451 ²⁾ m ³	Gewicht kg	nicht abgestützt				Schild hinten + Prätzen vorne, abgestützt				Prätzen hinten + vorne, abgestützt			
			Stiellänge (m)				Stiellänge (m)				Stiellänge (m)			
			2,25	2,45	2,65	3,05	2,25	2,45	2,65	3,05	2,25	2,45	2,65	3,05
850 ²⁾	0,75	620	■	■	■	■	■	■	■	■	■	■	■	
1.050 ²⁾	0,95	710	■	■	■	■	■	■	■	■	■	■	■	
1.250 ²⁾	1,15	810	■	■	■	■	■	■	■	■	■	■	■	
1.400 ²⁾	1,35	850	■	■	■	■	■	■	■	■	■	■	■	
1.500 ²⁾	1,45	880	■	■	■	■	■	■	■	■	■	■	■	
1.600 ²⁾	1,55	940	■	■	■	■	■	■	■	■	■	■	■	
850 ³⁾	0,75	690	■	■	■	■	■	■	■	■	■	■	■	
1.050 ³⁾	0,95	800	■	■	■	■	■	■	■	■	■	■	■	
1.250 ³⁾	1,15	910	■	■	■	■	■	■	■	■	■	■	■	
1.400 ³⁾	1,35	960	■	■	■	■	■	■	■	■	■	■	■	
1.500 ³⁾	1,45	1.000	■	■	■	■	■	■	■	■	■	■	■	
1.600 ³⁾	1,55	1.060	■	■	■	△	■	■	■	■	■	■	■	
850 ⁴⁾	0,80	630	■	■	■	■	■	■	■	■	■	■	■	
1.050 ⁴⁾	1,05	720	■	■	■	■	■	■	■	■	■	■	■	
1.250 ⁴⁾	1,30	800	■	■	■	■	■	■	■	■	■	■	■	
1.400 ⁴⁾	1,50	870	■	■	■	■	■	■	■	■	■	■	■	
1.500 ⁴⁾	1,65	890	■	■	■	△	■	■	■	■	■	■	■	
1.600 ⁴⁾	1,70	950	■	■	■	△	■	■	■	■	■	■	■	

* mit Sicherheit (75% der statischen Kippplast oder 87% der hydr. Hubkraft) bei max. Reichweite ohne Schnellwechsler, 360° schwenkbar bei geschlossener Pendelachse

¹⁾ vergleichbar mit SAE (gehäuft)

²⁾ Tieföffel mit Zähnen ³⁾ Tieföffel mit Zähnen in HD-Version ⁴⁾ Tieföffel mit Schneide (auch als HD-Version verfügbar)

maximal zulässiges Materialgewicht ■ = ≤ 1,8 t/m³, ■ = ≤ 1,5 t/m³, △ = ≤ 1,2 t/m³, - = nicht zulässig

Ausrüstungsvarianten

Grabenräumlöffel

Grabenräumlöffel Standsicherheit (Sicherheit 75% nach ISO 10567* eingerechnet)

Schnittbreite mm	Inhalt nach ISO 7451 ¹⁾ m ³	Gewicht kg	nicht abgestützt				Pratzen hinten + Schild vorne, abgestützt				Pratzen hinten + vorne, abgestützt														
			Stiellänge (m)				Stiellänge (m)				Stiellänge (m)														
			2,25	2,45	2,65	3,05	2,25	2,45	2,65	3,05	2,25	2,45	2,65	3,05											
Verstellausleger 5,80 m HD																									
1.500 ³⁾	0,50	430	■	■	■	■	■	■	■	■	■	■	■	■	■	■	■	■	■	■	■	■	■	■	
1.600 ²⁾	0,80	850	■	■	■	■	■	■	■	■	■	■	■	■	■	■	■	■	■	■	■	■	■	■	■
2.000 ²⁾	0,50	690	■	■	■	■	■	■	■	■	■	■	■	■	■	■	■	■	■	■	■	■	■	■	■
2.000 ³⁾	0,70	520	■	■	■	■	■	■	■	■	■	■	■	■	■	■	■	■	■	■	■	■	■	■	■
2.000 ²⁾	0,70	880	■	■	■	■	■	■	■	■	■	■	■	■	■	■	■	■	■	■	■	■	■	■	■
2.000 ³⁾	1,20	640	■	■	■	■	■	■	■	■	■	■	■	■	■	■	■	■	■	■	■	■	■	■	■
2.000 ²⁾	1,00	940	■	■	■	■	■	■	■	■	■	■	■	■	■	■	■	■	■	■	■	■	■	■	■
2.200 ²⁾	0,80	880	■	■	■	■	■	■	■	■	■	■	■	■	■	■	■	■	■	■	■	■	■	■	■
2.200 ²⁾	1,15	980	■	■	■	■	■	■	■	■	■	■	■	■	■	■	■	■	■	■	■	■	■	■	■
2.200 ²⁾	1,40	1.000	■	■	■	■	△	■	■	■	■	■	■	■	■	■	■	■	■	■	■	■	■	■	■
2.400 ²⁾	0,85	890	■	■	■	■	■	■	■	■	■	■	■	■	■	■	■	■	■	■	■	■	■	■	■
2.400 ³⁾	0,85	610	■	■	■	■	■	■	■	■	■	■	■	■	■	■	■	■	■	■	■	■	■	■	■
2.400 ³⁾	1,25	1.000	■	■	■	■	■	■	■	■	■	■	■	■	■	■	■	■	■	■	■	■	■	■	■
Monoblockausleger abgewinkelt 5,65 m HD																									
1.500 ³⁾	0,50	430	■	■	■	■	■	■	■	■	■	■	■	■	■	■	■	■	■	■	■	■	■	■	■
1.600 ²⁾	0,80	850	■	■	■	■	■	■	■	■	■	■	■	■	■	■	■	■	■	■	■	■	■	■	■
2.000 ²⁾	0,50	690	■	■	■	■	■	■	■	■	■	■	■	■	■	■	■	■	■	■	■	■	■	■	■
2.000 ³⁾	0,70	520	■	■	■	■	■	■	■	■	■	■	■	■	■	■	■	■	■	■	■	■	■	■	■
2.000 ²⁾	0,70	880	■	■	■	■	■	■	■	■	■	■	■	■	■	■	■	■	■	■	■	■	■	■	■
2.000 ³⁾	1,20	640	■	■	■	■	■	■	■	■	■	■	■	■	■	■	■	■	■	■	■	■	■	■	■
2.000 ²⁾	1,00	940	■	■	■	■	■	■	■	■	■	■	■	■	■	■	■	■	■	■	■	■	■	■	■
2.200 ²⁾	0,80	880	■	■	■	■	■	■	■	■	■	■	■	■	■	■	■	■	■	■	■	■	■	■	■
2.200 ²⁾	1,15	980	■	■	■	■	■	■	■	■	■	■	■	■	■	■	■	■	■	■	■	■	■	■	■
2.200 ²⁾	1,40	1.000	■	■	■	■	■	■	■	■	■	■	■	■	■	■	■	■	■	■	■	■	■	■	■
2.400 ²⁾	0,85	890	■	■	■	■	■	■	■	■	■	■	■	■	■	■	■	■	■	■	■	■	■	■	■
2.400 ³⁾	0,85	610	■	■	■	■	■	■	■	■	■	■	■	■	■	■	■	■	■	■	■	■	■	■	■
2.400 ³⁾	1,25	1.000	■	■	■	■	■	■	■	■	■	■	■	■	■	■	■	■	■	■	■	■	■	■	■

* mit Sicherheit (75% der statischen Kipplast oder 87% der hydr. Hubkraft) bei max. Reichweite ohne Schnellwechsler, 360° schwenkbar bei geschlossener Pendelachse

¹⁾ vergleichbar mit SAE (gehäuft)

²⁾ 2 x 50° schwenkbar

³⁾ starrer Grabenräumlöffel

maximal zulässiges Materialgewicht ■ = ≤ 1,8t/m³, ■ = ≤ 1,5t/m³, △ = ≤ 1,2t/m³, - = nicht zulässig

Ausrüstungsvarianten

Schwenklöffel

Schwenklöffel Standsicherheit (Sicherheit 75% nach ISO 10567* eingerechnet)

Schnittbreite mm	Inhalt nach ISO 7451 ¹⁾ m ³	Gewicht kg	nicht abgestützt				Pratzen hinten + Schild vorne, abgestützt				Pratzen hinten + vorne, abgestützt			
			Stiellänge (m)				Stiellänge (m)				Stiellänge (m)			
			2,25	2,45	2,65	3,05	2,25	2,45	2,65	3,05	2,25	2,45	2,65	3,05
Verstellausleger 5,80 m HD														
1.500 ²⁾	1,20	970	■	■	■	■	■	■	■	■	■	■	■	■
1.600 ²⁾	0,80	820	■	■	■	■	■	■	■	■	■	■	■	■
1.600 ²⁾	1,00	890	■	■	■	■	■	■	■	■	■	■	■	■
1.600 ²⁾	1,35	970	■	■	■	■	■	■	■	■	■	■	■	■
1.600 ²⁾	1,55	1.130	■	■	△	△	■	■	■	■	■	■	■	■
Monoblockausleger abgewinkelt 5,65 m HD														
1.500 ²⁾	1,20	970	■	■	■	■	■	■	■	■	■	■	■	■
1.600 ²⁾	0,80	820	■	■	■	■	■	■	■	■	■	■	■	■
1.600 ²⁾	1,00	890	■	■	■	■	■	■	■	■	■	■	■	■
1.600 ²⁾	1,35	970	■	■	■	■	■	■	■	■	■	■	■	■
1.600 ²⁾	1,55	1.130	■	■	■	△	■	■	■	■	■	■	■	■

* mit Sicherheit (75% der statischen Kipplast oder 87% der hydr. Hubkraft) bei max. Reichweite ohne Schnellwechsler, 360° schwenkbar bei geschlossener Pendelachse

¹⁾ vergleichbar mit SAE (gehäuft)

²⁾ 2 x 50° schwenkbar

maximal zulässiges Materialgewicht ■ = ≤ 1,8t/m³, ■ = ≤ 1,5t/m³, △ = ≤ 1,2t/m³, - = nicht zulässig

Ausstattung

Unterwagen

2-Kreis-Bremsanlage	•
Abstützplanierschild hinten + Pratzen vorne	+
Arbeitsbremse, automatisch	•
Bereifung (Zwilling) Mitas EM 22	•
Einzelsteuerung Pratzen	+
Fahrgeschwindigkeitsstufen (vier)	•
Lastthalventile an allen Abstützylindern	•
Lastschaltgetriebe, halbautomatisch	•
Parkbremse, wartungsfrei	•
Pendelachsverriegelung, automatisch	•
Pratzen hinten + Abstützplanierschild vorne	+
Pratzen hinten + vorne	+
Reifen, Varianten	+
Schutz für Kolbenstangen, Abstützylinder	•
Staukasten, links	•
Staukasten, rechts	+
Unterwagen EW 2,75m breit	•
Werkzeugausrüstung, erweitert	+

Oberwagen

Arbeitsscheinwerfer auf Oberwagen hinten, 2 Stück, LED	+
Arbeitsscheinwerfer auf Oberwagen rechts, 1 Stück, LED	+
Betankungssystem mit Betankungspumpe	+
Haupttrennschalter für Elektroanlage	•
Motorhaube mit Gasfeder	•
Rundumkennleuchte am Oberwagen, LED Doppelblitz	+
Servicetüren, abschließbar	•

Hydraulikanlage

Absperrventil zwischen Hydrauliktank und Pumpe(n)	•
Druckprüfanschlüsse	•
Druckspeicher für kontrolliertes Absenken der Ausrüstung bei stehendem Motor	•
Hydraulikölfilter mit integriertem Feinfilterbereich	•
Liebherr-Hydrauliköl von -20 °C bis +40 °C	•
Liebherr-Hydrauliköl, biologisch abbaubar	+
Liebherr-Hydrauliköl, speziell für warme oder kalte Regionen	+
Nebenstromfilter	+
PowerLift	•
Umschaltung Hochdruckkreis und Kippzylinder	+
Umschaltung Hochdruckkreis und Verstellausleger	+

Dieselmotor

Kraftstoff-Diebstahlschutz	+
Liebherr-Partikelfilter*	+
Lüfterantrieb reversierbar, vollautomatisch	+
Luftvorfilter mit Staubaustragung	+
Motorabschaltung, automatisch (Zeit einstellbar)	+
Vorwärmung Kraftstoff	+

Kabine

Ablagefach	•
Abstützung, Proportionalsteuerung auf dem linken Joystick	•
Arbeitsscheinwerfer Kabine hinten, LED	+
Arbeitsscheinwerfer Kabine vorne, Halogen (unter Regenschutz)	•
Arbeitsscheinwerfer Kabine vorne, LED (über Regenschutz)	+
Arbeitsscheinwerfer Kabine vorne, LED (unter Regenschutz)	+
Außenspiegel, verstell- und beheizbar	+
Betriebsstunden-Anzeige von außen einsehbar	•
Dachscheibe aus Verbundsicherheitsglas, durchwurffhemmend	+
Drehwerksbremse Comfort, Taster im linken oder rechten Joystick	+
Drehwerksbremse, Wippschalter im rechten Joystick	•
Fahrersitz Standard	•
Fahrersitz Comfort	+
Fahrersitz Premium	+
Fahrwarneinrichtung (ertönt bei Vorwärts- und Rückwärtsfahrt, abschaltbar)	+
Feuerlöscher	+
Frontscheibe aus Verbundsicherheitsglas, durchwurffhemmend, nicht verstellbar	+
Frontscheibe einzeln oder mit unterem Teil unter Dach einschiebbar	•
Frontscheibenwischer mit Intervallschaltung und Wisch-Waschanlage	•
Geschwindigkeitsregelanlage	•
Gummifußmatte, herausnehmbar	•
Innenbeleuchtung	•
Joysticklenkung	+
Joysticks Premium	+
Kleiderhaken	•
Klimaautomatik	•
Kraftstoffverbrauchsanzeige	•
Kühlbox, elektrisch	+
Lenkrad, breite Ausführung (kostenneutrale Option)	+
Lenksäule horizontal verstellbar	•
LiDAT, Fuhrpark- und Flottenmanagement	•
Notausstieg Heckscheibe	•
Positionierschwenkbremse	+
Proportionalsteuerung	•
Radio Comfort, Bedienung über Anzeigeeinheit mit Freisprecheinrichtung	+
Radioeinbauvorbereitung	•
Regenschutz über Frontscheibe	•
ROPS-Schutz	•
Rückfahrwarneinrichtung (ertönt bei Rückwärtsfahrt, nicht abschaltbar)	+
Rundumkennleuchte auf Kabine, LED Doppelblitz	+
Scheiben rundum getönt	•
Scheibenwischer, Dachscheibe	+
Scheibenwischer, Frontscheibe komplett	•
Schiebefenster in Tür	•
Schutzgitter oben FOPS	+
Schutzgitter vorne FGPS	+
Seitenscheibe rechts und Frontscheibe aus Verbundsicherheitsglas	•
Sonnenblende	+
Sonnenschutzrollo	•
Standheizung, einstellbar (Wochenzeitschaltuhr)	+
Steuerkonsole links, klappbar	•
Wegfahrsperre, elektronisch	+
Zigarettenanzünder	•



Ausrüstung

Arbeitsscheinwerfer am Ausleger, 2 Stück, Halogen	●
Arbeitsscheinwerfer am Ausleger, 2 Stück, LED	+
Arbeitsscheinwerfer am Stiel, 2 Stück, LED	+
Hochdruckkreis inkl. Leitungen, druckloser Rücklaufleitung und Tool Control	+
Höhenbegrenzung, elektronisch	●
Hubzylinderabsicherung für hydraulische Werkzeuge	+
Lasthalteventil Kippzylinder	+
Lastöse am Stiel	+
Leckölleitung, zusätzlich für Anbauwerkzeuge	+
Liebherr-Grabenräumlöffel	+
Liebherr-Schnellwechsler, hydraulisch oder mechanisch	+
Liebherr-Schwenklöffel	+
Liebherr-Schwenkrotator	+
Liebherr-Sortiergreifer	+
Liebherr-Tieflöffel	+
Liebherr-Zahnsystem	+
Liebherr-Zweischalengreifer	+
Mitteldruckkreis inkl. Leitungen	+
Monoblockausleger, abgewinkelt HD-Version	+
Rohrbruchsicherung Hubzylinder	●
Rohrbruchsicherung Stielzylinder	●
Rücklaufleitung, drucklos (in Option Hochdruckkreis enthalten)	+
Schlauchschnellkupplungen am Stielende	●
Schnellwechselsystem LIKUFIX	+
Schutz für Untergurt, Stiel	+
Tool Control, 20 Werkzeugeinstellungen über das Display wählbar	+
Überlastwarneinrichtung	●
Verstellausleger, HD-Version	+



Gesamtmaschine

Schmierung	
Schmierung Unterwagen, manuell - dezentral (Schmierpunkte)	●
Schmierung Unterwagen, manuell - zentral (ein Schmierpunkt)	+
Zentralschmieranlage Oberwagen und Ausrüstung, vollautomatisch (ohne Schnellwechsler und Verbindungslasche)*	●
Zentralschmierung erweitert für Schnellwechsler	+
Zentralschmierung erweitert für Verbindungslasche	+
Sonderlackierung	
Sonderlackierung für Anbauwerkzeuge	+
Sonderlackierung, Varianten	+
Überwachung	
Rückraumüberwachung mit Kamera	●
Seitenraumüberwachung mit Kamera	●
Skyview 360° (Seitenkamera nicht verfügbar)	+

● = Standard, + = Option

* = länderabhängig

Ausrüstungs- und Anbauteile fremder Fabrikate dürfen ohne Abstimmung mit Liebherr nicht ein- oder angebaut werden.

Die Firmengruppe Liebherr



Global und unabhängig: Erfolgreich seit über 70 Jahren

Gegründet wurde Liebherr im Jahr 1949: Mit der Entwicklung des ersten mobilen Turmdrehkrans der Welt legte Hans Liebherr den Grundstein für ein erfolgreiches Familienunternehmen, das heute über 150 Gesellschaften auf allen Kontinenten umfasst und über 50.000 Mitarbeitende beschäftigt. Dachgesellschaft der Firmengruppe ist die Liebherr-International AG in Bulle (Schweiz), deren Gesellschafter ausschließlich Mitglieder der Familie Liebherr sind.

Technologieführerschaft und Pioniergeist

Liebherr versteht sich als Pionier. Aus dieser Haltung heraus gestaltet das Unternehmen die Technologiegeschichte in vielen Branchen maßgeblich mit. Bis heute teilen Mitarbeitende auf der ganzen Welt den Mut des Unternehmensgründers, bislang unbekannte Wege zu beschreiten. Sie alle verbindet die Leidenschaft für Technik und faszinierende Produkte sowie die Entschlossenheit, für ihre Kunden Herausragendes zu leisten.

Breit diversifiziertes Produktprogramm

Liebherr zählt zu den größten Baumaschinenherstellern der Welt, bietet aber auch auf vielen anderen Gebieten hochwertige, nutzenorientierte Produkte und Dienstleistungen an. Das Produktprogramm umfasst die Segmente Erdbewegungsmaschinen, Materialumschlagmaschinen, Spezialtiefbaumaschinen, Mining, Mobil- und Raupenkrane, Turmdrehkrane, Betontechnik, Maritime Krane, Aerospace und Verkehrstechnik, Verzahntechnik und Automationssysteme, Kühl- und Gefriergeräte, Komponenten sowie Hotels.

Maßgeschneiderte Lösungen und höchster Kundennutzen

Liebherr-Lösungen zeichnen sich durch höchste Präzision, exzellente Umsetzung und besondere Langlebigkeit aus. Das Beherrschen von Schlüsseltechnologien versetzt das Unternehmen in die Lage, seinen Kunden auch maßgeschneiderte Lösungen anzubieten. Der Kundenfokus endet bei Liebherr jedoch nicht am Produkt, sondern umfasst ebenso eine Vielzahl an Dienstleistungen, die einen wirklichen Unterschied machen.

www.liebherr.com

Liebherr-Hydraulikbagger GmbH

Liebherrstraße 12 • 88457 Kirchdorf (Iller), Germany • Phone +49 7354 80-0
info.lhb@liebherr.com • www.liebherr.com • www.facebook.com/LiebherrConstruction