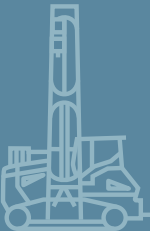


# Le programme de matériel de terrassement

[www.liebherr.com](http://www.liebherr.com)

# LIEBHERR

Terrassement



# Contenu

---

Le nom de Liebherr ne fait pas seulement référence à des produits et prestations. C'est également devenu un acteur important en matière d'idées et d'innovations. Dans le domaine du terrassement, Liebherr développe et fabrique une vaste gamme de pelles hydrauliques, pelles à câbles hydrauliques, bouteurs, chargeuses sur chenilles, chargeuses sur pneus ainsi qu'un tombereau articulé. Tous ces produits sont équipés de technologies de pointe et interviennent avec succès à l'échelle internationale. Compte tenu des hautes exigences en termes de qualité que Liebherr impose à ses produits, les modules importants proviennent de sa propre fabrication. L'ensemble des technologies de propulsion et de commande englobant les moteurs diesel, les modules hydrauliques et les transmissions sont développés et fabriqués par Liebherr. Beaucoup d'efforts sont fournis pour élargir et améliorer en permanence sa vaste gamme de produits et de services, ce qui lui permet de revendiquer une position de premier rang, également au niveau international. Pour les clients et les partenaires commerciaux du monde entier. Si vous avez besoin d'informations complémentaires en relation avec les produits et leur disponibilité dans votre pays, vous pouvez vous adresser aux sociétés Liebherr compétentes, à nos partenaires commerciaux ou visiter notre site web à l'adresse [www.liebherr.com](http://www.liebherr.com).



Vous trouverez ici toutes  
les brochures à télécharger  
sur le thème du terrassement.

<b>4</b>	<b>Pelles sur pneus</b>	<b>38</b>	<b>Chariots télescopiques</b>
<b>6</b>	Pelles sur pneus Compact	<b>40</b>	<b>Bouteurs</b>
<b>7</b>	Pelles sur pneus standards	<b>43</b>	Systèmes d'assistance
<b>8</b>	Pelle sur pneus Heavy Lift	<b>44</b>	<b>Chargeuses sur chenilles</b>
<b>9</b>	Machines pour des marchés spécifiques	<b>46</b>	<b>Poseurs de canalisations</b>
<b>10</b>	<b>Pelles rail-route</b>	<b>48</b>	<b>Pelles à câbles</b>
<b>12</b>	<b>Pelles sur chenilles</b>	<b>50</b>	<b>Machines de fondations spéciales</b>
<b>14</b>	Pelles sur chenilles Compact	<b>52</b>	Foreuses
<b>15</b>	Pelles sur chenilles standards	<b>53</b>	Machines de battage et de forage
<b>16</b>	Grosses pelles sur chenilles	<b>54</b>	Machines de battage
<b>17</b>	Pelles sur chenilles Démolition	<b>55</b>	Systèmes d'assistance
<b>18</b>	Pelles sur chenilles Tunnel	<b>56</b>	<b>Systèmes d'attache rapide et outils</b>
<b>19</b>	Machines pour des marchés spécifiques	<b>58</b>	Systèmes d'attache rapide
<b>20</b>	<b>Pelles minières sur chenilles</b>	<b>59</b>	Outils pour pelles hydrauliques
<b>22</b>	<b>Tombereau articulé</b>	<b>60</b>	<b>Service</b>
<b>25</b>	Systèmes d'assistance	<b>62</b>	Nos solutions pour votre satisfaction
<b>26</b>	<b>Tombereaux miniers</b>	<b>63</b>	Une sélection de nos prestations de services pour vous
<b>28</b>	<b>Chargeuses sur pneus</b>		
<b>29</b>	Chargeuses sur pneus Compact		
<b>30</b>	Chargeuses sur pneus Stéréo		
<b>31</b>	Chargeuse sur pneus électrique à batterie		
<b>32</b>	Chargeuse sur pneus télescopique		
<b>33</b>	Chargeuses sur pneus de moyenne gamme		
<b>34</b>	Chargeuses sur pneus XPower		
<b>35</b>	Machines pour des marchés spécifiques		
<b>36</b>	Systèmes d'assistance		



# Pelles sur pneus

---









Pelles sur pneus

# Pelles sur pneus Compact

De la puissance et de la vitesse tout en gardant une dimension compacte : voilà ce qu'assurent les pelles compactes sur pneus Liebherr sur les chantiers du monde entier. Elles garantissent des performances maximales, même dans des espaces restreints comme par exemple dans les zones urbaines, dans la construction de voies de circulation, pour des interventions communales ou dans l'horticulture et le paysagisme.

- Force d'excavation élevée malgré un faible rayon de giration arrière
- Grande maniabilité sur les chantiers à espace restreint
- Cabine spacieuse et moderne offrant beaucoup d'espace et de confort
- Le berceau inclinable des modèles A 910 Compact et A 912 Compact permet un travail parallèle de précision
- La puissance du moteur garantit une force et une performance de conduite élevées tout en assurant une faible consommation de carburant
- Un grand choix d'outils et de systèmes d'attache rapide de différents niveaux assurent un rendement, une productivité et une flexibilité élevés
- Structure des machines conçue pour une maintenance facilitée avec une assistance rapide pour les pièces de rechange

	A 910 Compact Litronic	A 912 Compact Litronic	A 913 Compact Litronic	A 914 Compact Litronic	A 916 Compact Litronic	A 918 Compact Litronic	
Génération	6	6	6	6	6	6	
Poids en ordre de marche	kg	12 100-13 100	13 000-14 200	13 900-16 000	15 200-17 500	16 000-18 300	17 500-19 600
Puissance moteur	kW/ ch	85/116	90/122	95/129	105/143	110/150	115/156
Rayon de giration arrière	mm	1 675	1 675	1 700	1 750	1 800	1 850
Capacité du godet rétro	m <sup>3</sup>	0,15-0,48	0,15-0,48	0,17-0,87	0,17-0,87	0,17-0,87	0,17-1,05



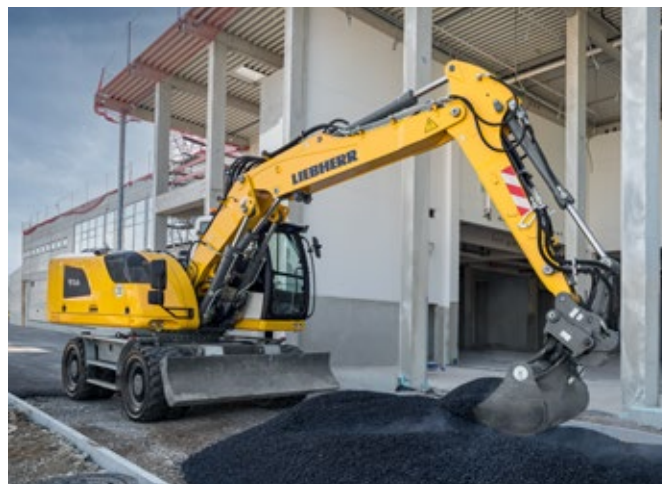
Pelles sur pneus

# Pelles sur pneus standards

Que les interventions aient lieu sur des chantiers de terrassement classique, sur des voies de circulation ou pour des travaux sur des canalisations ou des conduites, la pelle sur pneus standard garantit une performance absolue sur tous les chantiers grâce à sa grande force de pénétration et de cavage et sa force d'excavation élevée et constante. Elle assure un rendement maximal et un travail de haute qualité pour une faible consommation de carburant.

- Sa grande puissance d'excavation, ses capacités de charge élevées et ses cycles de travail rapides garantissent une productivité maximale
- Une tenue et une stabilité sûres grâce à différentes variantes de châssis équipés d'un dispositif de stabilisation soudé
- La sensibilité exceptionnelle du système hydraulique permet un travail de précision
- Un poste de travail ergonomique permet un travail sain, concentré et productif au conducteur
- Le moteur diesel Liebherr puissant et à faible consommation de carburant protège l'environnement et ses ressources
- Le recours au système d'attache rapide Liebherr augmente le rendement et la productivité
- Vaste gamme d'outils et d'équipements optionnels
- Les points de maintenance centraux sont facilement accessibles depuis le sol

	A 914 Litronic	A 916 Litronic	A 918 Litronic	A 920 Litronic	A 924 Litronic	
Génération	6	6	6	6	6	
Poids en ordre de marche	kg	14 900-17 600	16 400-18 700	17 600-20 100	18 300-21 900	21 500-26 500
Puissance moteur	kW / ch	105 / 143	115 / 156	120 / 163	129 / 175	140 / 190
Capacité du godet rétro	m <sup>3</sup>	0,17-0,87	0,17-1,05	0,17-1,05	0,55-1,20	0,55-1,65





Pelles sur pneus

# Pelle sur pneus Heavy Lift

Des performances remarquables, un haut rendement, une capacité de charge exceptionnelle. La pelle sur pneus Heavy Lift est conçue pour des interventions de terrassement difficiles ou pour travailler sur des canalisations ou conduites. Elle séduit par sa grande force d'excavation et grâce à sa capacité de charge élevée et ses équipements renforcés, elle soulève les charges les plus lourdes.

- Forces de pénétration et de cavage élevées pour une performance d'excavation élevée constante, même dans les sols durs
- Les tôles d'acier de haute résistance conçues pour répondre aux exigences les plus élevées garantissent une grande résistance à la torsion
- Poste de travail ergonomique avec une bonne visibilité pour une performance maximale
- Stabilité maximale pour une meilleure puissance de travail et des outils plus grands
- Moteur diesel Liebherr puissant à faible consommation de carburant pour un rendement maximal
- Équipé d'un système d'attache rapide Liebherr, les outils peuvent être remplacés efficacement et en toute sécurité
- La structure des machines conçue pour une maintenance facilitée garantit des temps de maintenance courts et minimise les coûts de maintenance

		A 924 Heavy Lift Litronic
Génération		6
Poids en ordre de marche	kg	26 700-27 500
Puissance moteur	kW / ch	160 / 217
Capacité du godet rétro	m <sup>3</sup>	0,75-1,70



Pelles sur pneus

# Machines pour des marchés spécifiques

Ces pelles sur pneus ont été conçues pour répondre à des besoins spécifiques des marchés situés en dehors de l'Europe, de l'Amérique du Nord et de l'Australie. Le moteur puissant et robuste pour les machines de construction, la conception massive et les composants clés qui ont été fabriqués par Liebherr assurent une haute qualité et sont parfaitement adaptés pour des interventions rentables dans ces pays.

- Les machines peuvent rouler sur les voies dédiées au trafic routier public, idéales pour les interventions nécessitant de nombreux trajets
- La répartition équilibrée du poids et le contrepoids élevé permettent un travail rapide, fluide et sûr
- Le dispositif de stabilisation et la lame veillent à une stabilité optimale pour des charges utiles élevées
- Moteur diesel puissant et fiable à faible consommation de carburant
- Le concept de la machine offre des forces de pénétration et de cavage élevées tout en assurant des mouvements combinés et fluides
- Cabine conçue de manière ergonomique pour un confort maximal
- Les points de graissage regroupés facilitent le graissage manuel et réduisent les temps de maintenance

		A 916 Litronic	A 918 Litronic	A 920 Litronic
Génération		5	5	5
Poids en ordre de marche	kg	17 300	18 900	20 700
Puissance moteur	kW / ch	115/156	120/163	129/175
Capacité du godet rétro	m <sup>3</sup>	0,30-1,05	0,32-1,05	0,55-1,20





# Pelles rail-route

---





Liebherr développe des pelles rail-route depuis 1967 et est, en tant que fabricant OEM, le leader mondial dans ce domaine. Elles sont adaptées aux exigences spécifiques de chaque pays, de manière à correspondre aux conditions et aux normes de sécurité locales. Les pelles sur rails peuvent être utilisées soit sur la route soit sur des rails de chemin de fer.

- Le moteur puissant et robuste pour les machines de construction convient pour des vitesses de travail élevées et des utilisations continues à pleine charge
- Des variantes de châssis, de largeurs de voie et de roues de rail variables permettent une utilisation sur les voies ferroviaires dans le monde entier
- Les composants hydrauliques sur mesure et de haute qualité assurent la réalisation de mouvements d'une précision exceptionnelle
- Cabine double spacieuse avec protection anti-renversement (ROPS) montée de série pour un travail confortable, concentré et productif
- De nombreux systèmes de sécurité, par exemple la limitation du moment de charge, de la hauteur et du mouvement d'orientation ou encore le mur virtuel, garantissent une sécurité maximale à chaque intervention
- La double pompe à cylindrée variable avec circuit de régulation autonome assure une performance de conduite et de travail élevée
- Deux circuits haute pression pour le fonctionnement d'outils spéciaux
- Une efficacité et une productivité maximales peuvent être atteintes en utilisant un système d'attache rapide entièrement automatique LIKUFIX
- Une vaste gamme d'outils et d'équipements optionnels vient parfaire les machines de chantier pour les interventions les plus diverses
- Les composants facilement accessibles, la structure conçue pour une maintenance facilitée et les intervalles de vidange prolongés des huiles hydrauliques de haute qualité assurent des faibles coûts de maintenance et des courtes périodes d'arrêt

		A 922 Rail Litronic	A 924 Rail Litronic
Génération		6	6
Poids en ordre de marche	kg	20 400-23 400	21 800-25 000
Puissance moteur	kW/ ch	120/163	120/163
Capacité du godet rétro	m <sup>3</sup>	0,24-0,95	0,24-0,95





# Pelles sur chenilles

---









Pelles sur chenilles

# Pelles sur chenilles Compact

Les pelles sur chenilles de la série « Compact » combinent la polyvalence et les performances des pelles sur chenilles standards et les avantages des pelles à rayon de giration court. La conception compacte de la pelle sur chenilles est parfaitement adaptée aux zones de travail à espace restreint et aux chantiers en milieu urbain.

- Rayon de giration arrière court pour les chantiers à espace restreint
- La grande diversité des équipements permet une grande polyvalence
- Facilement transportable
- Excellente visibilité de la zone de travail
- Lame de nivelage / lame de stabilisation pour une stabilité et une productivité maximales
- Grande facilité d'utilisation
- Points de maintenance centraux accessibles depuis le sol

		R 914 Compact Litronic	R 920 Compact Litronic	R 926 Compact Litronic	R 936 Compact Litronic
Génération		6	6	6	6
Poids en ordre de marche	kg	14 900-17 850	18 750-21 900	25 550-29 450	33 800-38 250
Puissance moteur	kW / ch	90/122	110/150	129/175	190/258
Rayon de giration arrière	mm	1 550	1 850	1 700	1 975



## Pelles sur chenilles

# Pelles sur chenilles standards

Les pelles sur chenilles standards se distinguent par leur faible consommation de carburant et des performances extrêmement élevées, et garantissent une excellente rentabilité. Par ailleurs, ces machines assurent une fiabilité maximale et un grand confort. Puissantes, productives et efficaces, les pelles sur chenilles sont utilisées pour le terrassement de grande envergure, le traitement des matériaux ou l'exploitation minière.

- Conception de la Génération 8
- Le moteur de la machine est conforme aux différentes normes
- Excellente visibilité de la zone de travail
- La plateforme de la tourelle permet un accès en toute sécurité
- Grand choix en éclairages LED
- Des forces de pénétration et de cavage élevées

	R 918 Litronic	R 922 Litronic	R 924 Litronic	R 926 Litronic	R 928 Litronic	
Génération	6	8	8	8	8	
Poids en ordre de marche	kg	19 550-22 650	22 250-24 550	23 400-26 050	26 500-28 950	28 950-31 500
Puissance moteur	kW / ch	120 / 163	120 / 163	129 / 175	150 / 204	150 / 204

	R 930 Litronic	R 934 Litronic	R 938 Litronic	R 945 Litronic	
Génération	8	8	8	8	
Poids en ordre de marche	kg	30 400-37 750	34 800-38 400	37 300-41 400	41 400-48 250
Puissance moteur	kW / ch	180 / 245	200 / 272	220 / 299	220 / 299



Pelles sur chenilles

# Grosses pelles sur chenilles

Les grosses pelles sur chenilles Liebherr ont été spécialement conçues pour des interventions complexes et exigeantes et assurent des performances élevées et constantes dans l'exploitation minière et le terrassement de grande envergure. Les pelles sur chenilles Liebherr polyvalentes et modulaires offrent au conducteur des conditions idéales pour un travail efficace et peu fatigant.

- Châssis et équipements renforcés
- Sécurité accrue grâce à la grille de protection de la cabine
- Grand choix en éclairages LED
- Des forces de pénétration et de cavage élevées
- Vaste gamme de godets rétro et godets chouleur
- Rehausse de cabine pour une visibilité optimale

	R 956 Litronic	R 960 SME Litronic	R 972 Litronic	R 978 SME Litronic	R 992 Litronic	
Génération	6	6	6	6	6	
Poids en ordre de marche	kg	51 000-59 350	60 000-62 850	68 450-77 550	78 350-81 000	85 800-96 500
Puissance moteur	kW / ch	250 / 340	250 / 340	330 / 449	330 / 449	420 / 571

	R 992-E Litronic	R 998 SME Litronic	R 998 SME-E Litronic	
Génération	6	6	6	
Poids en ordre de marche	kg	90 550-97 100	97 700-101 500	100 450-104 200
Puissance moteur	kW / ch	400 / 544	420 / 571	400 / 544





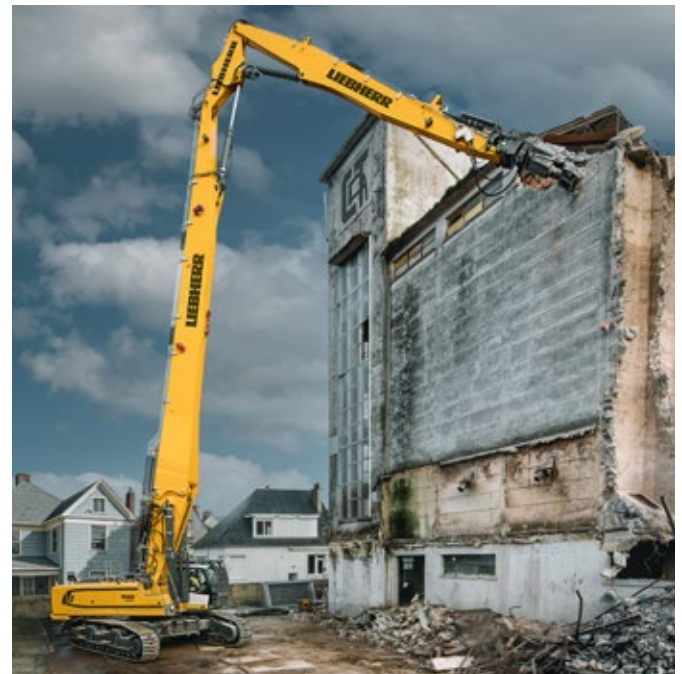
Pelles sur chenilles

# Pelles sur chenilles Démolition

Les pelles de déconstruction sélective Liebherr offrent une grande variété en développements techniques exceptionnels, des composants durables et des solutions innovantes. Les machines spéciales garantissent une performance optimale dans tous les domaines de la déconstruction sélective. Leur structure robuste résiste à des charges extrêmes et assure une disponibilité élevée et une rentabilité durable dans les conditions difficiles de la déconstruction sélective.

- Le système LDC (Liebherr Demolition Control) permet de visualiser la position de l'outil de démolition et garantit donc une sécurité et une stabilité élevées
- La cabine inclinable à 30° assure une visibilité optimale
- Un transport facile grâce au réglage hydraulique de la largeur du châssis et au contrepoids démontable, également avec système hydraulique en option
- Le système de brumisation empêche le dégagement de poussière dans la zone de travail

		R 940 Démolition Litronic	R 950 Démolition Litronic	R 960 Démolition Litronic	R 980 Démolition Litronic
Génération		6	6	6	6
Poids en ordre de marche	kg	48 700-63 900	53 100-75 850	77 300-97 700	180 000-197 500
Puissance moteur	kW / ch	200 / 272	220 / 299	250 / 340	420 / 571
Hauteur de travail	m	23	27,50	33	60



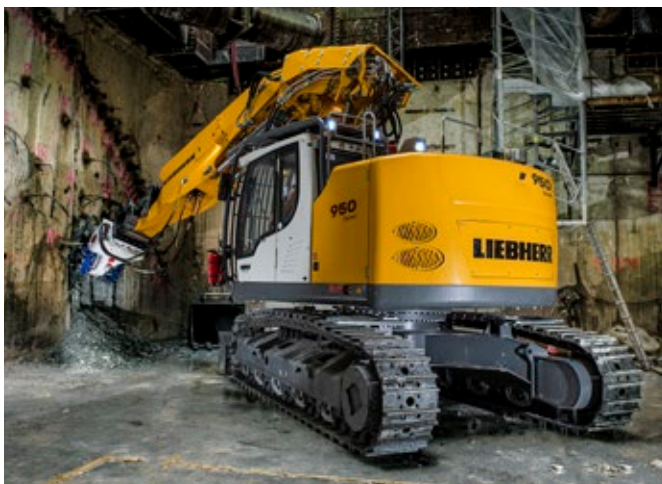
Pelles sur chenilles

# Pelles sur chenilles Tunnel

Les pelles Tunnel Liebherr répondent aux exigences les plus élevées pour des interventions souterraines extrêmes. Le bras pivotable spécial pour tunnels et différents outils, par exemple la fraise, assurent la propulsion nécessaire dans la construction de tunnels.

- Des phares LED pour une visibilité optimale et un confort amélioré
- Des systèmes d'attaches rapides mécaniques et hydrauliques extrêmement robustes et fiables assurant une longue durée de vie
- Augmentation de la puissance en option et système hydraulique spécial pour une exploitation optimale de la fraise
- Rayon de giration arrière court pour travailler dans des espaces restreints
- Châssis, équipements et carrosseries renforcés

		R 930 Tunnel Litronic	R 950 Tunnel Litronic
Génération		6	6
Poids en ordre de marche	kg	33 700-34 550	43 200-45 300
Puissance moteur	kW / ch	129 / 175	190 / 258
Hauteur du tunnel	m	4,75-7,50	5,00-8,00





Pelles sur chenilles

# Machines pour des marchés spécifiques

La puissance, la rentabilité, la fiabilité, le confort et une maintenance simple comptent parmi les points forts des pelles sur chenilles Liebherr. Ces machines puissantes et productives conviennent pour des interventions de terrassement de grande envergure, dans le traitement de matériaux ou encore dans l'exploitation minière. La motorisation est adaptée aux réglementations locales en matière de gaz d'échappement.

- Les moteurs sont conformes aux normes en vigueur dans le pays de destination
- Excellente visibilité de la zone de travail
- La plateforme de la tourelle permet un accès en toute sécurité
- Grand choix en éclairages LED
- Des forces de pénétration et de cavage élevées

		R 920	R 922	R 924	R 925	R 926
Génération		5	5	5	5	7
Poids en ordre de marche	kg	21 400-21 900	22 550-25 600	24 950-25 500	25 650-26 200	26 350-27 700
Puissance moteur	kW / ch	110 / 150	110 / 150	125 / 170	125 / 170	150 / 204

		R 928	R 930	R 934	R 938	R 945
Génération		7	7	7	7	7
Poids en ordre de marche	kg	28 750-30 300	30 050-32 200	34 150-36 400	36 800-39 550	40 800-46 400
Puissance moteur	kW / ch	150 / 204	180 / 245	200 / 272	220 / 299	220 / 299





# Pelles minières sur chenilles

---





## Les pelles minières sur chenilles Liebherr sont réputées pour leur grande fiabilité, leur confort de conduite, leur facilité d'entretien et leur simplicité d'utilisation.

- Capacité de godet allant de 7 m<sup>3</sup> à 47,5 m<sup>3</sup>
- Moteur à combustion interne Liebherr compatible HVO (Hydrotreated Vegetable Oils)
- Moteur disponible avec certification Tier 4 Final
- Nouvelle génération de machines équipée des solutions d'efficacité énergétique Liebherr
- 40 ans d'expérience dans les pelles sur chenilles à entraînement électrique pour l'extraction minière, et donc la plus grande gamme de produits disponibles pour chaque application
- Systèmes d'assistance aux conducteurs et augmentation de l'efficacité grâce aux expériences acquises

		R 9100	R 9150	R 9200	R 9300
Génération		6	7	7	8
Poids en ordre de marche avec équipement rétro	t	113	130	205	252
Poids en ordre de marche avec équipement chouteur	t	116	130	210	253
Puissance moteur	kW / ch	565 / 757	565 / 757	810 / 1 086	1 007 / 1 350

		R 9350	R 9400	R 9600	R 9800
Génération		6	6	8	6
Poids en ordre de marche avec équipement rétro	t	302	345,5	633	800
Poids en ordre de marche avec équipement chouteur	t	310	353	645	810
Puissance moteur	kW / ch	1 120 / 1 500	1 250 / 1 675	2 500 / 3 350	2 984 / 4 000



# Tombereau articulé

---







# Tombereau articulé

Le TA 230 Litronic a été développé pour les utilisations tout-terrain les plus extrêmes. Avec un groupe motopropulseur performant, une transmission intégrale permanente 6 x 6, un contrôle de traction fiable et des suspensions d'essieux massives, le tombereau Liebherr s'adapte à n'importe quel terrain. Cela permet ainsi des cadences incroyablement rapides, que ce soit sur un grand chantier, pour l'exploitation minière ou dans un tunnel.

- Moteur pour machines Liebherr puissant et robuste à 6 cylindres destiné à des interventions continues à pleine charge avec des forces de traction extrêmes, même sur des sols et pentes difficiles
- Une garde au sol maximale et un grand angle du talus permettent une excellente compatibilité avec tous les terrains
- Agencement optimal des composants pour une maintenance rapide, simple et sûre
- Transport sûr des matériaux et faibles pertes grâce à la forme parfaite de la benne
- Le chauffage de la benne par le circuit des gaz d'échappement assure une puissance de chauffage optimale dans le creux, ce qui permet un déchargement fluide
- Capot moteur incliné pour une visibilité panoramique parfaite et une sécurité accrue
- Largeur totale inférieure à 3 mètres, même avec des pneus larges et un hayon, pour un transport rapide et simple
- Système de pesage innovant permettant de visualiser la charge utile sur l'écran pendant le processus de chargement
- Les systèmes d'assistance à la conduite modernes augmentent la productivité et la sécurité en cours de fonctionnement

		TA 230 Litronic
Génération		8
Puissance moteur	kW / ch	265 / 360
Poids à vide	kg	24 600
Capacité max. de la benne	m <sup>3</sup>	18,10
Charge utile	kg	28 000





# Systemes d'assistance



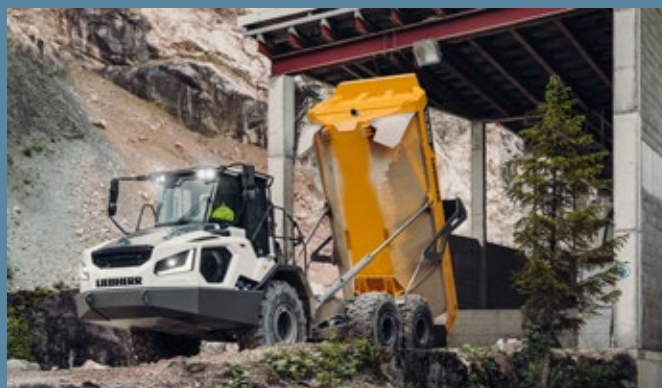
## Contrôle de traction automatique

Avec un blocage différentiel longitudinal commandé de façon active, le TA 230 Liebherr dispose d'un contrôle de traction automatique. En cas de glissement au niveau d'un axe, le couple est alors intelligemment déplacé sur les axes permettant la traction. Les blocages différentiels transversaux commutables offrent une propulsion maximale dans les conditions les plus difficiles.



## Assistant au démarrage en côte

Lâchez le frein, appuyez sur l'accélérateur et démarrer de façon contrôlée en côte. L'assistant de démarrage en côte de série permet d'éviter à la machine de reculer de façon inopportune grâce à un réglage intelligent du couple de démarrage. Cela vous permet ainsi de démarrer à tout moment le tombereau de façon sûre et confortable et quel que soit le niveau de pente, que la machine soit entièrement chargée ou non.



## Limitation de la hauteur

Le TA 230 a été développé pour des scénarios d'utilisation les plus variés et des changements de chantiers rapides. Pour ce faire, notre tombereau articulé dispose également d'une limitation de la hauteur qui peut être configurée de façon intuitive à l'aide de l'écran tactile. S'il doit être utilisé dans une zone critique en termes de hauteur, la course de la benne est limitée grâce à la limitation de la hauteur. Simple et sûr.

Vous trouverez ici de plus amples informations sur les systèmes d'assistance :





# Tombereaux miniers

---





Liebherr propose des tombereaux destinés au secteur minier dont les coûts à la tonne sont les plus bas sur l'ensemble des catégories de machines. Innovation technique, fiabilité de la marque et excellente productivité rendent les machines Liebherr si impressionnantes.

- Système de propulsion AC Liebherr pour tous les modèles de tombereaux sous forme de plateforme modulaire pour les futures technologies de groupes motopropulseurs
- Des solutions à faibles émissions avec le système Trolley Assist disponible pour tous les tombereaux miniers
- Groupe motopropulseur complet Liebherr avec le moteur D98 et la certification Tier 4 Final en option
- La prochaine génération d'automatisation des machines
- Des systèmes d'assistance intégrés aident le conducteur à améliorer l'efficacité de son travail

		T 236	T 264	T 274	T 284
Charge utile nominale	t	100	240	305	jusqu'à 375
Poids brut en ordre de marche	t	180	416	528	jusqu'à 617
Puissance moteur	kW/ch	895/1 200	2 013/2 700	2 720/3 648	3 000/4 023



# Chargeuses sur pneus

---





Chargeuses sur pneus

# Chargeuses sur pneus Compact

Les chargeuses sur pneus compactes L 504 – L 508 allient puissance et sécurité et permettent de réaliser des travaux dans de nombreux domaines d'application.

- Leur structure compacte permet de travailler avec des charges utiles élevées tout en garantissant une stabilité et une sécurité anti-basculement maximales, ainsi qu'une conduite silencieuse et confortable
- Les équipements de travail les plus divers ainsi qu'une version High-Lift et une version Speeder permettent d'augmenter la diversité d'utilisation et font des chargeuses compactes des machines polyvalentes, performantes et rentables
- La cabine moderne et ergonomique permet de travailler en restant concentré et sans se fatiguer
- La grande surface vitrée de la cabine et la forme conique du bras de levage assurent une bonne visibilité et une sécurité accrue

		L 504 Compact	L 506 Compact	L 508 Compact
Génération		8	8	8
Charge de basculement	kg	2 700-3 000	2 950-3 500	3 370-3 900
Capacité du godet	m <sup>3</sup>	0,70	0,70-0,80	0,80-1,00
Poids en ordre de marche	kg	4 600-4 880	4 920-5 250	5 700-5 890
Puissance moteur	kW/ch	34/46	48/64	48/64

Les données machine sont indiquées selon la version standard.  
Disponibles dans tous les pays sauf les États-Unis et le Canada.



Chargeuses sur pneus

# Chargeuses sur pneus Stéréo

Les chargeuses sur pneus Stéréo L 507 – L 518 impressionnent par leur structure compacte et leur excellente maniabilité. Grâce à leur direction stéréo unique, une combinaison de direction articulée et d'essieu arrière directionnel, elles sont particulièrement maniables et efficaces.

- La direction stéréo offre une maniabilité exceptionnelle dans cette catégorie de machines : les chargeuses Stéréo peuvent être manœuvrées en toute sécurité, même dans des espaces restreints
- L'articulation pendulaire amortie assure une conduite confortable et stable sur tous les terrains
- Des cycles de travail rapides, des charges utiles élevées et une grande disponibilité des machines permettent d'obtenir des performances de manutention élevées

	L 507 Stéréo	L 509 Stéréo	L 514 Stéréo	L 518 Stéréo
Génération	6	6	6	6
Charge de basculement kg	3 240-3 750	3 400-4 430	3 770-5 750	3 870-6 550
Capacité du godet m <sup>3</sup>	0,80-1,60	0,90-2,00	1,30-3,50	1,40-4,00
Poids en ordre de marche kg	5 550-5 835	6 390-6 875	8 860-9 985	9 190-10 445
Puissance moteur kW/ch	50/68	54/73	76/103	76/103

Les données machine sont indiquées selon la version standard.  
Disponibles dans tous les pays sauf les États-Unis et le Canada.





Chargeuses sur pneus

# Chargeuse sur pneus électrique à batterie

La chargeuse sur pneus L 507 E à batterie électrique est particulièrement silencieuse et exempte d'émissions au niveau local, tout en conservant son efficacité de travail élevée habituelle. La direction stéréo éprouvée offre un rayon de braquage très faible et une grande flexibilité dans le travail au quotidien.

- Dynamique et puissante grâce à un entraînement électrique innovant
- Longue durée de vie de la batterie jusqu'à 8 heures resp. en option jusqu'à 16 heures augmentent la productivité
- Efficacité maximale grâce à la récupération d'énergie
- Pas d'émissions locales de CO<sub>2</sub> grâce à l'entraînement électrique par batterie
- Excellente traction même en cas de sols difficiles
- Grâce à de très faibles émissions sonores, la L 507 E est parfaitement adaptée aux zones sensibles au bruit et offre à l'opérateur un environnement de travail agréablement calme
- Excellente disponibilité des machines grâce aux besoins d'entretien réduits sur les machines électriques

		L 507 E
Génération		8
Charge de basculement	kg	3 240-3 750
Capacité du godet	m <sup>3</sup>	0,80-1,60
Poids en ordre de marche	kg	5 815-6 195
Batterie	kWh	32/64

Les données machine sont indiquées selon la version standard.  
Disponible dans certains pays d'Europe.



Chargeuses sur pneus

# Chargeuse sur pneus télescopique

La chargeuse sur pneus télescopique combine la hauteur de levage et la portée d'une chargeuse télescopique avec la capacité de manutention d'une chargeuse sur pneus classique, ce qui lui permet de s'adapter à toutes les applications.

- Le bras de levage télescopique spécial permet de travailler à des hauteurs de manipulation et des portées élevées
- Son système de direction unique (direction stéréo) et sa taille compacte assurent une maniabilité et une flexibilité extrêmes, ce qui garantit un travail précis et sûr et augmente l'efficacité des interventions
- La cinématique en Z optimisée offre un guidage parallèle particulièrement précis en mode fourche, sans réajustement manuel

		L 509 Tele
Génération		6
Charge de basculement	kg	3 600-3 800
Capacité du godet	m <sup>3</sup>	0,90-2,00
Poids en ordre de marche	kg	6 800-7 150
Charge nominale max. avec fourches à palettes	kg	2 300 <sup>1)</sup>
Hauteur max. des fourches	mm	4 800
Puissance moteur	kW / ch	54 / 73

<sup>1)</sup> coefficient de sécurité pour la détermination de la charge nominale sur terrain plat et dur = 80% de la charge de basculement articulé - selon EN 474-3

Les données machine sont indiquées selon la version standard.  
Disponible dans tous les pays sauf les États-Unis et le Canada.





Chargeuses sur pneus

# Chargeuses sur pneus de moyenne gamme

Les chargeuses sur pneus polyvalentes réunissent le meilleur de toutes les séries et sont de véritables concentrés de puissance. L'efficacité des grandes chargeuses sur pneus ainsi que la maniabilité et la diversité d'utilisation des plus petits modèles sont idéalement réunies dans cette catégorie de machines et assurent une productivité et une puissance énormes.

- Une cinématique en Z puissante et optimisée ainsi qu'un circuit hydraulique de travail amélioré garantissent des forces de cavage, d'arrêt et de rappel maximales
- La transmission hydrostatique optimisée et la puissance moteur accrue permettent d'augmenter considérablement l'efficacité de la machine tout en conservant une faible consommation de carburant
- De nombreux systèmes d'assistance, tels que la reconnaissance active des personnes ou les fonctions automatiques du bras de levage, permettent de travailler de manière sûre, efficace et confortable
- La L 538 Speeder convainc par une vitesse accrue et permet des cycles de travail plus rapides, en particulier sur de longues distances, ce qui augmente la performance et la productivité

	L 526	L 538	L 538 Speeder	L 546
Génération	8	8	8	8
Charge de basculement kg	5 030-8 730	6 220-9 650	6 500-9 900	7 130-11 010
Capacité du godet m <sup>3</sup>	2,00-5,50	2,20-6,50	2,20-6,50	2,60-7,50
Poids en ordre de marche kg	13 170-14 770	14 520-16 050	14 850-16 350	15 410-16 970
Puissance moteur kW/ch	116/158	129/175	168/228	138/188

Les données machine sont indiquées selon la version standard.



Chargeuses sur pneus

# Chargeuses sur pneus XPower

Les XPower® sont des machines innovantes qui combinent puissance, efficacité énergétique, robustesse et confort. Grâce à leur mécanisme de translation à puissance partagée, les chargeuses sur pneus XPower travaillent de manière plus économique que la moyenne dans tous les domaines d'application et avec le meilleur rendement possible.

- Le mécanisme de translation XPower Liebherr associe l'entraînement hydrostatique pour les cycles de charge courts à l'entraînement mécanique pour les longs trajets et les trajets en pente
- Le mécanisme de translation puissant assure une efficacité maximale pour toutes les exigences et donc une faible consommation de carburant et des coûts d'exploitation réduits
- Au choix avec cinématique industrielle ou en Z ainsi que différents accessoires pour une capacité de manutention élevée
- L'intégration intelligente des composants permet d'augmenter la productivité en réduisant l'usure et la durée de vie

	L 550 XPower®	L 556 XPower®	L 566 XPower®	L 576 XPower®	L 580 XPower®	L 586 XPower®
Génération	6	6	6	6	6	6
Charge de basculement	kg 8 300-12 500	9 300-13 750	12 100-15 900	16 250-17 600	14 800-19 500	19 000-22 500
Capacité du godet	m <sup>3</sup> 2,60-9,50	2,80-10,00	3,50-12,00	4,20-5,20	4,50-14,00	5,00-8,50
Poids en ordre de marche	kg 18 550-20 600	19 600-21 600	23 900-26 900	25 650-25 800	27 650-30 100	32 600-33 900
Puissance moteur	kW/ch 163/222	183/249	203/276	218/296	233/317	263/358

Les données machine sont indiquées selon la version standard.





Chargeuses sur pneus

# Machines pour des marchés spécifiques

Cette série de chargeuses sur pneus a été spécialement conçue pour répondre aux exigences des marchés hors d'Europe, d'Amérique du Nord et d'Australie. Avec la qualité Liebherr, leur grande puissance et leur rendement énergétique, les chargeuses sur pneus Liebherr se distinguent particulièrement dans ces régions.

- Des moteurs sophistiqués s'adaptent aux exigences de chaque pays de destination
- L'entraînement hydrostatique permet une transmission optimale de la force aux composants, ce qui augmente considérablement l'efficacité du travail et favorise des cycles de chargement rapides
- Le système d'entraînement est économe en carburant, ce qui réduit les coûts d'exploitation ainsi que l'impact sur l'environnement, pour une capacité de manutention maximale
- Les composants spécialement développés et les matériaux de haute qualité combinés à une technique éprouvée offrent un haut niveau de fiabilité et de disponibilité
- La cabine spacieuse et ergonomique offre des conditions parfaites pour un travail sûr, confortable et productif

	L 524	L 538	L 550	L 566	L 580
Génération	5	5	5	5	5
Charge de basculement kg	6 470-7 500	8 300-9 500	9 300-12 430	12 900-16 100	15 900-19 150
Capacité du godet m <sup>3</sup>	1,70-5,50	2,20-6,50	3,10-9,50	3,50-12,00	4,50-14,00
Poids en ordre de marche kg	10 400-12 200	12 800-13 950	17 750-19 550	23 450-26 450	26 950-28 900
Puissance moteur Phase II kW / ch	-	-	168/228	200/272	219/298
Puissance moteur Phase IIIA kW / ch	86/117	104/141	-	-	-
Puissance moteur BS4 kW / ch	-	-	168/228	-	-
Puissance moteur NR-IV kW / ch	-	-	161/219	212/288	224/305

Les données machine sont indiquées selon la version standard.



Chargeuses sur pneus

# Systemes d'assistance



## Systeme de reconnaissance de la presence de personnes avec assistance au freinage

Parce que quatre yeux voient plus que deux : le systeme de reconnaissance de la presence de personnes aide le conducteur à eviter les collisions avec des personnes et des obstacles. Cela se fait par le biais d'un avertissement actif et d'une assistance au freinage automatique, l'assistant reagissant aux personnes en priorite, meme si celles-ci se trouvent plus loin que d'autres obstacles. Cela permet d'eviter les avertissements et les interventions de freinage inutiles et d'augmenter la securite et la productivite sur le lieu de travail.



## Camera de toit pour la surveillance de la zone avant

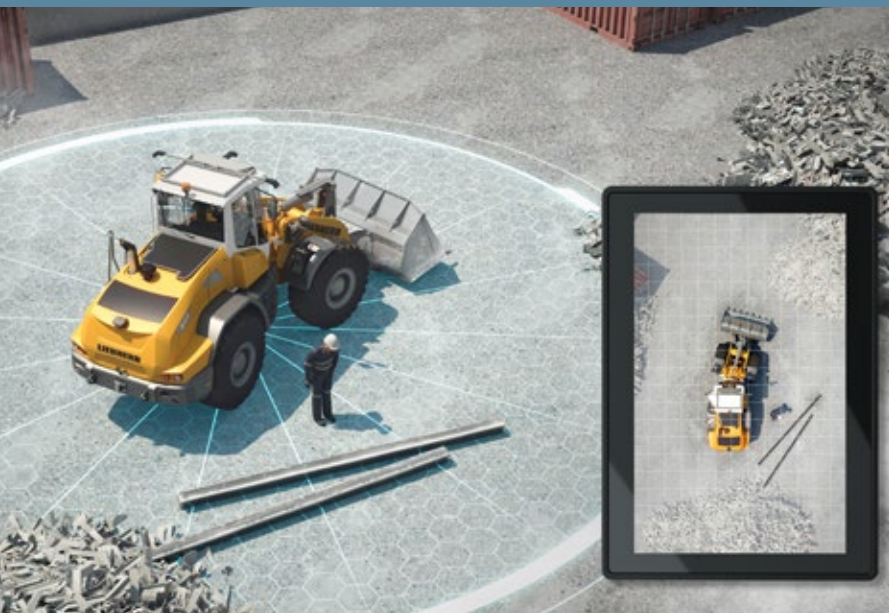
Champ de vision elargi – grace à la camera de toit pour la surveillance de la zone avant, le champ de vision à l'avant de la chargeuse sur pneus s'elargit. Les personnes peuvent ainsi être detectees plus facilement et plus rapidement, notamment lors de l'utilisation de grands equipements de travail tels que les godets pour matériaux légers et les godets à haut déversement, réduisant ainsi fortement le potentiel de danger.



## Dispositif de pesée Liebherr à « Truck Payload Assist »

Intelligemment équilibré : le dispositif de pesée intégré détermine non seulement le poids de chaque charge de godet, mais, à l'aide du « Truck Payload Assist », propose également au conducteur des poids cibles idéaux pour les différents cycles de travail sur la base de la quantité totale de charge. Cela favorise des cycles de chargement plus rapides et plus précis, préserve la machine et augmente la productivité.





### Skyview 360°

Tout sous les yeux – le système d'assistance « Skyview 360° » offre une vue d'ensemble complète de tout l'environnement de la machine, ce qui permet de détecter à temps les sources de danger et de réduire le risque d'accident. Les cycles de travail peuvent être exécutés plus rapidement, plus efficacement et plus sûrement, ce qui permet de gagner du temps et de réduire les coûts.



### Fonctions automatiques du bras de levage

Automatique et pratique – les assistants en option ou disponibles séparément favorisent des cycles de travail rapides et permettent de travailler plus efficacement et donc de manière plus productive. Parmi les « fonctions automatiques du bras de levage », on trouve un assistant de basculement du godet, l'amortissement en fin de course, la visualisation de la position de l'équipement, un retour programmable du godet en position d'excavation ainsi que le levage et l'abaissement automatiques programmables.



### Système intégré de surveillance de la pression des pneus

La pression optimale – le système intégré de surveillance de la pression des pneus, basé sur des capteurs, fournit un aperçu précieux de la pression des pneus. Dès que la pression change, un avertissement s'affiche au display.

Vous trouverez ici de plus amples informations sur les systèmes d'assistance :





# Chariots télescopiques

---





Quand il s'agit de tirer le meilleur profit d'un espace limité, les chariots télescopiques Liebherr font valoir leurs atouts en tant que machines universelles performantes : rapides et maniables avec un circuit hydraulique de travail puissant, elles permettent de transporter efficacement de grandes quantités de matériaux et de les mettre en tas rapidement jusqu'à la hauteur maximale.

- Mécanisme de translation hydrostatique en continu avec une force de traction maximale et un puissant circuit hydraulique de travail Liebherr
- Cabine confortable avec une vue panoramique parfaite
- Compatible avec les systèmes d'attache rapide d'autres fabricants pour un changement d'outil simple
- Disponible avec « Auto Power » et « Auto Hill Assist » pour des cycles de chargement optimisés et un confort unique pour le conducteur

		T 32-7	T 41-7	T 33-10
Génération		4	4	4
Puissance moteur	kW / ch	105 / 143	105 / 143	105 / 143
Poids en ordre de marche	kg	7 280	7 460	8 050
Hauteur de levage	m	6,9	6,9	9,7
Portée	m	4,1	4,0	7,2

		T 35-6s	T 32-7s	T 36-7s	T 41-7s	T 33-10s
Génération		4	4	4	4	4
Puissance moteur	kW / ch	105 / 143	105 / 143	105 / 143	105 / 143	105 / 143
Poids en ordre de marche	kg	7 510	7 585	7 420	7 640	8 230
Hauteur de levage	m	6,1	6,9	6,9	6,9	9,7
Portée	m	3,2	4,1	4,0	4,0	7,2

		T 46-7s	T 55-7s	T 60-9s
Génération		4	4	4
Puissance moteur	kW / ch	105 / 143	115 / 156	115 / 156
Poids en ordre de marche	kg	8 995	10 600	11 700
Hauteur de levage	m	7,0	7,0	8,8
Portée	m	3,8	3,9	4,9

Non disponibles aux États-Unis et au Canada, etc.



Pour plus d'informations, cliquez ici :





# Bouteurs

---









# Bouteurs

Toujours obtenir la pleine puissance, et ce, même lorsque les conditions météorologiques et la qualité des matériaux changent. Que ce soit pour une lourde opération de poussée ou pour un nivellement précis : avec les bouteurs Liebherr, vous restez sur la voie rapide. Le mécanisme de translation hydrostatique fournit toujours la vitesse de poussée optimale. Les systèmes d'assistance au conducteur garantissent un maximum de qualité de nivellement et d'efficacité.

- Entraînement hydrostatique en continu pour une productivité et une efficacité maximales grâce à un régime moteur constant et au mode ECO
- Excellentes qualités de nivellement et systèmes d'assistance au conducteur de série dans les bouteurs de la génération 8
- Cabine confortable et silencieuse avec possibilité de réglage de chaque élément de commande sur l'écran tactile et visibilité parfaite dans toutes les directions
- Points d'entretien centralisés et facilement accessibles et cabine basculante de série pour une disponibilité maximale de la machine

	PR 716	PR 726	PR 736	PR 746	PR 756
Génération	8	8	8	8	8
Puissance moteur kW / ch	97 / 132	125 / 170	160 / 217	190 / 258	260 / 353
Poids en ordre de marche kg	13 300-15 800	17 500-20 800	21 200-25 500	25 900-31 500	35 400-43 000
Capacité m <sup>3</sup>	2,92-3,30	3,33-3,87	4,10-5,57	6,00-7,20	8,92-11,80
Vitesse km/h	0-10	0-11	0-11	0-11	0-11

	PR 766	PR 776
Génération	8	6
Puissance moteur kW / ch	310 / 422	565 / 768
Poids en ordre de marche kg	53 460-54 333	71 800-73 189
Capacité m <sup>3</sup>	13,60-17,00	18,50-22,00
Vitesse km/h	0-10,5	0-10,5





# Systemes d'assistance



## Laissez libre cours à votre créativité

Avec le système d'assistance Liebherr « Free Grade » de série, vous disposez d'une stabilisation active de la lame lors du nivellement de surfaces, de rampes et de remblais en dénivellation longitudinale et transversale. Grâce à ce système, la qualité de nivellement des conducteurs les moins expérimentés augmente – et les professionnels y trouveront une assistance confortable. Ainsi, les conducteurs augmentent leur productivité tout en gagnant du temps. Grâce à l'affichage graphique continu de la position de la lame et des chenilles, « Free Grade » fonctionne également comme solution de secours en cas de panne des systèmes laser ou GPS.



## Définissez votre standard

« Definition Grade » fait partie de l'équipement de série sur tous les nouveaux bouteurs de la génération 8 et permet de modeler une surface sans laser rotatif. Il suffit d'un point de référence défini par votre géomètre. Avec l'abaissement automatique de la lame à la cote de référence, la création d'une surface 2D précise devient un jeu d'enfant, même sur de grandes distances et dans différentes directions de poussée.

Vous n'avez besoin ni de laser ni de système de guidage avec liaison satellite. Et ce n'est pas tout : la technologie Liebherr permet des vitesses de nivellement encore jamais atteintes.



Vous trouverez ici de plus amples informations sur les systèmes d'assistance :



## La précision dans toutes les dimensions

La solution optionnelle montée sur le toit « 3D Grade » (Topcon) est livrée montée et étalonnée en usine pour que vous puissiez vous mettre directement au travail. Le système de guidage entièrement automatique de la machine positionne la lame à 6 voies de votre châssis avec précision dans les trois dimensions. L'architecture ouverte et les modèles de terrain standardisés permettent une intégration facile dans les processus numériques de chantier.

## « Ready » pour Trimble et Leica

Des kits de prééquipement sont également disponibles en option pour l'installation des derniers systèmes de guidage 2D et 3D des fabricants Trimble et Leica sur votre bouteur Liebherr. Grâce à ces kits Ready, vous avez à tout moment la possibilité d'équiper votre bouteur pour des missions futures.



# Chargeuses sur chenilles

---





**Une traction et une force de cavage maximales pour une maniabilité inégalée :**  
**Les chargeuses sur chenilles Liebherr interviennent sur des chantiers inaccessibles aux autres machines de terrassement. Dotées d'un mécanisme de translation hydrostatique efficace et de systèmes intelligents d'assistance à la conduite, leur polyvalence leur permet de s'intégrer dans tous les chantiers de terrassement modernes.**

- Mécanisme de translation hydrostatique continu à adhérence toujours assurée, pour une grande force de poussée et une excellente manœuvrabilité
- Circuit hydraulique de travail réglable individuellement avec des systèmes d'assistance intelligents pour des cycles de chargement rapides
- Grand confort de travail grâce à la grande cabine insonorisée et protégée des vibrations, aux éléments de commande ergonomiques et à la climatisation automatique
- Excellente visibilité, éclairage idéal de l'environnement de travail et trappes d'entretien rapidement accessibles pour un fonctionnement sûr et une grande disponibilité de la machine

		LR 626	LR 636
Génération		8	8
Puissance moteur	kW / ch	110 / 150	135 / 184
Poids en ordre de marche	kg	16 460-19 360	21 690-23 047
Capacité du godet	m <sup>3</sup>	1,50-1,80	1,90-4,60





# Poseurs de canalisations

---





**Que ce soit pour la pose de tuyaux en pente ou sur des sols meubles : la capacité de charge élevée, l'entraînement hydrostatique continu, le circuit hydraulique de travail à commande précise ainsi que les fonctions de sécurité intelligentes offrent une productivité et une sécurité de chantier maximales.**

- Une structure robuste et éprouvée ainsi que des options spéciales contre le froid et la chaleur, pour une disponibilité maximale de la machine sur tous les chantiers
- Cabine spacieuse et confortable conçue selon les critères ergonomiques les plus modernes et offrant une vue optimale sur la zone de travail
- Système de sécurité bien pensé : cabine ROPS, vérin de réglage de flèche, frein de stationnement automatique, limitation du couple, etc.
- Entraînement hydrostatique à faible entretien avec circuit hydraulique de travail à détection de charge pour une faible consommation de carburant
- Commande intuitive par levier du circuit hydraulique de translation et de travail, et guidage précis de la flèche par vérin de levage

		RL 56	RL 66
Génération		6	6
Puissance moteur	kW / ch	210 / 286	275 / 374
Poids en ordre de marche	kg	46 050-46 280	59 350-59 900
Capacité de levage	kg	72 000	98 100





# Pelles à câbles





Outre pour la manutention, l'extraction de graviers et le recyclage, les pelles à câbles hydrauliques Liebherr interviennent avant tout pour des travaux de fondations spéciales. Notre gamme de types comprend des machines de toutes les classes de performance allant de 40 à 300 tonnes. Ces machines se distinguent par leur flexibilité, leur rentabilité et leurs performances exceptionnelles.

- Systèmes de propulsion et de commande de pointe
- Treuils à chute libre à faible entretien avec des forces au brin élevées
- Haute efficacité énergétique - à consommation minimale malgré une grande capacité de manutention
- Grâce à sa conception robuste, elles conviennent parfaitement pour un service continu dans la manutention

		HS 8040.1	HS 8070.1	HS 8100.1	HS 8130.1	HS 8200	HS 8300.2
Capacité de levage max.	t	40	70	100	130	200	300
Poids de transport min.	t	41	47	40	51	47	69
Largeur de transport min.	mm	3 000	3 000	3 500	3 500	3 500	3 980
Utilisation dragline, profondeur max.	m	13	14	15	17	22	25
Godet dragline, capacité max.	m <sup>3</sup>	1,9	3,1	4,6	5,4	7,6	10,8
Capacité bennes preneuses mécaniques / hydrauliques	m <sup>3</sup>	3 / -	6 / 7	7 / 8	8 / 10	14 / 17	15 / 22
Force au brin (2 treuils)	t	2 x 16	2 x 20	2 x 27,5	2 x 35	2 x 35	2 x 50
Puissance moteur	kW	230	320	390	565	750	750





# Machines de fondations spéciales









## Machines de fondations spéciales

# Foreuses

Les foreuses (série LB) conviennent à un large éventail d'applications dans le domaine des travaux de fondations spéciales. En plus du forage Kelly, ils assurent aussi des interventions classiques dans les procédés de forage avec tarière continue et tarière à refoulement ainsi que de forage double tête. Pour les sols durs ou la roche, le forage au marteau fond de trou s'avère être une méthode particulièrement efficace.

- Des entraînements de forage faciles à commander et offrant des couples élevés
- Transmission optimale des forces, ce qui permet une faible usure et une longue durée de vie
- Conçues pour un fonctionnement continu
- Permettent des cycles de forage courts
- Grande stabilité grâce aux longs trains de chenilles

		LB 20.1	LB 25	LB 30	LB 35	LB 45	LB 55
Poids	t	52,8	71,5	78,5	100,1	116	159
Couple max.	kNm	200	250	300	347	452	550
Force de traction / d'avance max.	kN	200	300	320	400	400	560
Forage Kelly, profondeur max.	m	34,5	58,8	70,8	77	95	120
Forage Kelly, diamètre max.	mm	1 500	3 300	3 400	4 100	4 500	4 200
Puissance moteur	kW	230	320	320	390	390	565
Disponible avec alimentation par batterie		LB 16 unplugged	LB 25 unplugged	LB 30 unplugged			





## Machines de fondations spéciales

# Machines de battage et de forage

Les machines de battage et de forage (série LRB) sont conçues d'une part pour le battage avec un vibreur ou un marteau hydraulique et d'autre part pour le forage avec double tête, tarière continue ou équipement Kelly. Les appareils universels se distinguent par leur performance, leur fiabilité et leur grande efficacité.

- Excellente stabilité et faible pression au sol grâce au châssis particulièrement stable
- Système d'avance pour des forces de traction et d'avance élevées
- Large zone de travail grâce à la cinématique parallèle
- Rayon de giration réduit grâce à une tourelle compacte
- Transport facile et mise en service rapide

		<b>LRB 16</b>	<b>LRB 18</b>	<b>LRB 23</b>	<b>LRB 355.1</b>
Poids	t	50	52	73-83	95-109
Course d'avance max.	m	16	18	23	27
Force de traction/ d'avance max.	kN	200/150	200/150	320	400
Table de forage, couple max.	kNm	120	120	300	450
Puissance moteur	kW	390	390	600	600
				600	750



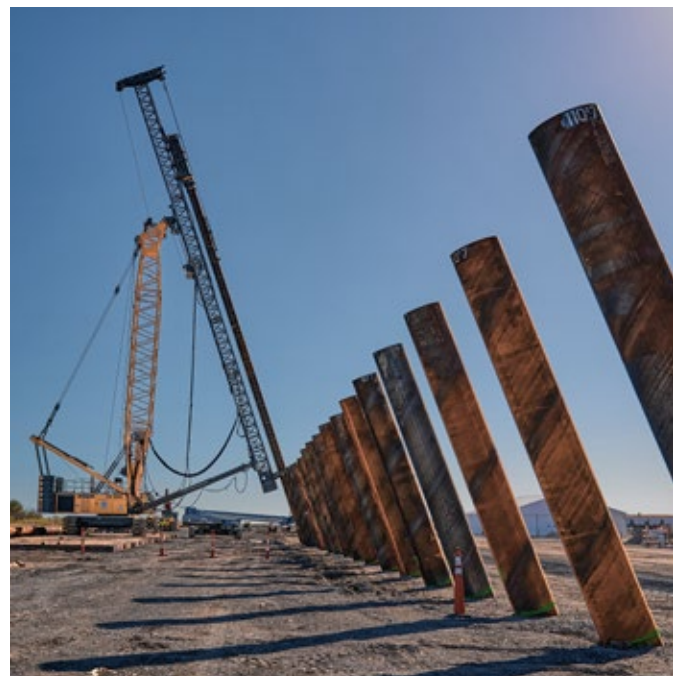
## Machines de fondations spéciales

# Machines de battage

Les machines de battage (série LRH) avec mât vertical ou incliné sont utilisées chaque fois que de grandes portées et de fortes inclinaisons sont nécessaires. La combinaison des machines de la série à succès des pelles à câbles, des grues sur chenilles ou des foreuses avec des mâts stables séduit par des caractéristiques de performance exceptionnelles ainsi que par une grande flexibilité.

- Stabilité du mât grâce à sa structure en treillis
- Cinématique sophistiquée du mât permettant une grande portée et des inclinaisons importantes
- Réglage en hauteur du mât de guidage pour une zone de travail étendue
- Commande électrique et hydraulique optimale du mât et de l'outil
- Sécurité de travail et stabilité très élevées

		LRH 100.1	LRH 200	LRH 600
Longueur de pieu max.	m	19	24,5	34 / 44 / 55
Poids du pieu max.	t	8	16	40
Inclinaison max.		1:3	1:3	1:4 / 1:3
Portée	m	8,7	7,8	15
Marteau		H 6	H 6, H 10	H 15
Energie de frappe	kNm	72	120	225
Porteurs		LB 25	LB 30	HS 8200
Disponibles avec alimentation par batterie		LRH 100.1 unplugged	LRH 200 unplugged	LR 1300.1 SX, LR 1400 SX





# Pelles à câbles et machines de fondations spéciales

## Systemes d'assistance



### MyJobsite

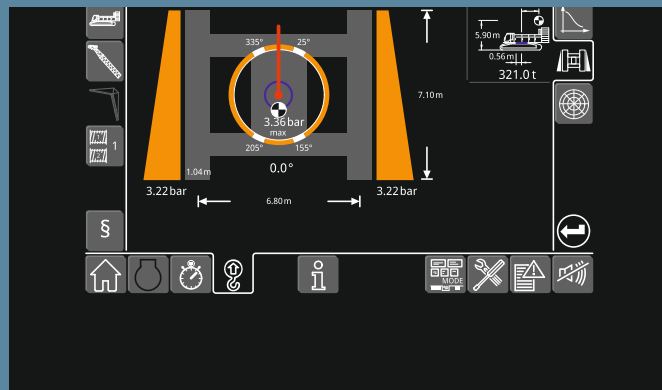
Avec le logiciel MyJobsite, vous avez la possibilité de saisir, visualiser, analyser, gérer et évaluer l'ensemble des données pertinentes en relation avec le processus, les machines, les chantiers et les positions (LIPOS). Les données collectées sont consultables via un navigateur web et une connexion internet active.

Les données PDE enregistrées permettent d'établir automatiquement un journal servant de justificatif de qualité au terme de chaque processus de travail. Les paramètres peuvent être configurés et attribués au préalable, ce qui permet de gagner un temps considérable.



### Système de positionnement Liebherr LIPOS

Les machines de fondations spéciales Liebherr qui sont équipées avec LIPOS offrent les conditions idéales pour un positionnement et une exécution de précision d'activités de forage et de battage. Le système de positionnement assiste l'opérateur pour orienter avec précision les outils grâce aux dernières technologies satellites. Les données enregistrées à cette occasion servent d'une part à l'évaluation du chantier et peuvent être utilisées comme justificatif de qualité. Le chantier de fondations spéciales devient transparent et compréhensible.



### Affichage de la pression au sol

La capacité de charge du sol et la surveillance de la pression au sol sont des facteurs décisifs pour le fonctionnement sûr d'une machine de terrassement. L'affichage de la pression au sol calcule la pression au sol en temps réel de la machine et compare celle-ci avec les valeurs limites de sécurité qui ont été préalablement définies dans le système par l'opérateur de la machine. Le centre de gravité de la machine et la pression au sol s'affichent graphiquement sur l'écran de contrôle, permettant ainsi à l'opérateur d'éviter des conditions de charge dangereuses.

Consultez d'autres solutions numériques et systèmes d'assistance en cliquant ici :



# Systemes d'attache rapide et outils

---







# Systemes d'attache rapide

Les systemes d'attache rapide Liebherr evoluent et font leurs preuves depuis plusieurs decennies et garantissent une securite et une efficacite maximales tout en offrant la meilleure flexibilite. Le changement de presque chaque outil hydraulique ou mecanique est rapide et facile. En fonction de la machine et de son utilisation, vous pouvez choisir le systeme d'attache rapide entierement automatique LIKUFIX ou parmi des systemes d'attache rapide hydrauliques et mecaniques.

Selon le niveau d'equipement du systeme d'attache rapide :

- Des crochets de levage avec capuchons de protection massifs
- Adaptateurs pour attaches rapides en tôle d'acier à haute résistance
- Verrouillage solidaire et perpendiculaire au sens d'excavation
- Sécurité maximale grâce à des capteurs dédiés à la surveillance de la position et de l'orientation
- Le boulon de verrouillage est visible depuis la cabine lors du changement d'outil
- Changement d'outil efficace en quelques secondes depuis la cabine
- Bloc d'accouplement robuste et résistant pour raccords hydrauliques et électriques
- Offre une flexibilité maximale au quotidien sur les chantiers
- Augmentation du taux d'exploitation de la machine jusqu'à 90 % grâce à des possibilités d'intervention étendues

	Systeme d'attache rapide entierement automatique LIKUFIX	Systeme d'attache rapide hydraulique	Systeme d'attache rapide mecanique
Ouverture / fermeture de l'attache rapide	hydraulique	hydraulique	manuel
Connexion / déconnexion des conduites hydrauliques	automatique	manuel	manuel
Disponible pour	pelles hydrauliques, chargeuses sur pneus	pelles hydrauliques	pelles hydrauliques





# Outils pour pelles hydrauliques

Liebherr développe de nombreux outils dont la forme, la conception et les aspects techniques sont spécialement adaptés à chaque type d'utilisation et qui conviennent de manière optimale à chaque taille de machine. Les conclusions tirées des expériences pratiques et l'entretien continu des produits garantissent que les outils Liebherr soient toujours à la pointe des technologies.

- La vaste gamme de godets offre un large choix pour les interventions les plus diverses et en fonction de la nature du terrain. Selon le type de godet, le type d'intervention et la nature du terrain, Liebherr propose un équipement tranchant, denté ou d'autres types. Les godets bas et bi-fonctionnels à la géométrie innovante et un poids à vide optimal permettent une parfaite pénétration et une faible résistance à l'excavation, tandis que les godets inclinables et de curage sont idéaux pour les travaux de nivellement et les pentes de talus grâce à leur vérin de pivotement situé à l'intérieur et donc parfaitement protégé et à leur large lame.
- Les bennes preneuses aux différentes formes et aux dimensions variées sont parfaitement adaptées aux utilisations les plus diverses et peuvent être ajustées grâce à de nombreux équipements optionnels. Les circuits d'huile grand format à débit optimisé et les moteurs rotatifs puissants assurent des cycles de travail rapides, tandis que l'entraînement rotatif étanche et la structure massive garantissent une longue durée de vie.
- Les grappins robustes de triage et de démolition sont destinés à des interventions dans les carrières de pierre, pour la déconstruction sélective ou les travaux d'aménagement de rivières.
- L'angle d'inclinaison et la rotation sans fin du tiltrotateur et l'angle d'inclinaison de l'unité d'inclinaison LiTiU permettent d'élargir considérablement la zone de travail et les possibilités d'intervention, même dans des lieux difficilement accessibles. C'est ce qui permet une amélioration importante de la flexibilité et de la productivité, et les manœuvres supprimées permettent de préserver le sol.
- L'extension de bras, la fourche à palette et les outils de levage les plus variés font de la pelle hydraulique une machine de travail multifonction sur tous les chantiers et offrent d'innombrables possibilités d'intervention.





# Service

---







Service

# Nos solutions pour votre satisfaction

## **Fiabilité et assistance – pour les décideurs et une planification simple**

Le succès à court terme n'est pas votre seule préoccupation, vous souhaitez réussir sur le long terme. Pour vous, le succès ne se mesure pas seulement au chiffre d'affaires, mais aussi en termes de satisfaction des clients et à travers une contribution réussie à la préservation des ressources ?

Notre large réseau de services offre constance et prédictibilité, aujourd'hui et demain. En cas de besoin, nos experts sont à votre disposition à toute heure. Avec les pièces d'origine et grâce à nos experts de service, nous permettons à vos machines de conserver leur valeur longtemps.

## **Gain de temps – main dans la main pour une solution idéale**

Vous souhaitez entretenir vos machines vous-mêmes ? Vous souhaitez terminer les préparations rapidement et de manière flexible la veille de la prochaine intervention ?

MyLiebherr vous permet d'accéder en quelques clics seulement à tous les services et solutions. Utilisez la logistique sophistiquée pour une livraison rapide de l'article souhaité, bien sûr en qualité d'origine. Vous pouvez ainsi travailler efficacement. Si toutefois vous deviez avoir un doute, il vous suffit de consulter notre MyAssistant ou de faire appel à nos experts qui sont à votre disposition.

## **Transparence – les pros des chiffres disposent à tout moment d'un aperçu de la disponibilité, des frais et bien plus encore**

Forfaits de maintenance modulaires et composants Reman adaptés à votre entreprise et à votre budget.

Les nombres et leur pertinence sont votre métier. Vous souhaitez garder à tout moment un œil sur les investissements en cours et, si possible, pouvoir calculer et planifier à l'avance ce que l'utilisation des machines coûte et quelle est leur disponibilité ?

Avec les CarePacks Liebherr qui s'adaptent à vous de manière modulaire, vous saurez précisément quels seront vos frais afin que vos machines puissent déployer leur plein potentiel et, ce, même demain. Pour les machines plus anciennes, avec notre programme Reman, nous avons également une solution intelligente et économique pour vous.



Vous trouverez des informations supplémentaires, nos prestations de services et votre interlocuteur à l'adresse :





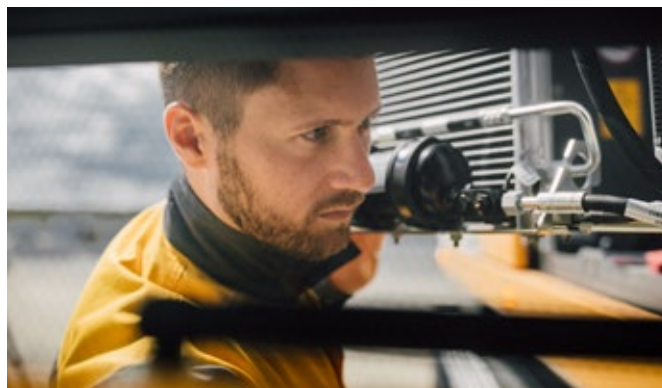
## Service

# Une sélection de nos prestations de services pour vous



### MyLiebherr

Qu'il s'agisse des machines de terrassement, des machines minières, des grues mobiles sur pneus et sur chenilles, des machines de techniques de manutention, des grues maritimes ou des composants : sur [www.myLiebherr.com](http://www.myLiebherr.com) vous trouverez tout ce dont vous avez besoin pour vos machines. En effet, le portail clients vous propose des prestations complètes, des services numériques et des applications numériques. Il vous permet par ailleurs de directement entrer en contact avec Liebherr et ses partenaires de service.



### CarePacks

Un calcul transparent des investissements et une planification anticipée des machines : c'est possible grâce aux CarePacks modulaires. Vous pourrez donc vous concentrer pleinement sur votre travail.



### Programme Reman

Des performances et une qualité identiques aux pièces neuves, tout en faisant des économies : voici ce que vous apportent les pièces de rechange que nous vous proposons dans notre programme Reman. C'est une solution idéale plus particulièrement pour les machines plus anciennes. De plus, vous préservez les ressources.



### MyAssistant for Earthmoving

L'application MyAssistant for Earthmoving met à votre disposition des données contextuelles provenant de différentes bases de données en relation avec l'exploitation et la maintenance des machines : c'est simple, rapide et intelligent.

**Liebherr-Hydraulikbagger GmbH**

Liebherrstraße 12  
88457 Kirchdorf/Iller, Germany  
Phone +49 7354 80-0  
info.lhb@liebherr.com  
www.liebherr.com  
www.facebook.com/LiebherrConstruction

**Liebherr-Mining Equipment Colmar SAS**

49 rue Frédéric Hartmann  
68025 Colmar Cedex, France  
Phone +33 369 49 20 00  
info.lec@liebherr.com  
www.liebherr.com  
www.facebook.com/LiebherrMining

**Liebherr-Werk Bischofshofen GmbH**

Postfach 49  
5500 Bischofshofen, Austria  
Phone +43 50809 1-0  
info.lbh@liebherr.com  
www.liebherr.com  
www.facebook.com/LiebherrConstruction

**Liebherr-Werk Nenzing GmbH**

Dr. Hans Liebherr Straße 1  
6710 Nenzing, Austria  
Phone +43 50809 41-473  
crawler.crane@liebherr.com  
www.liebherr.com  
www.facebook.com/LiebherrConstruction

**Liebherr-France SAS**

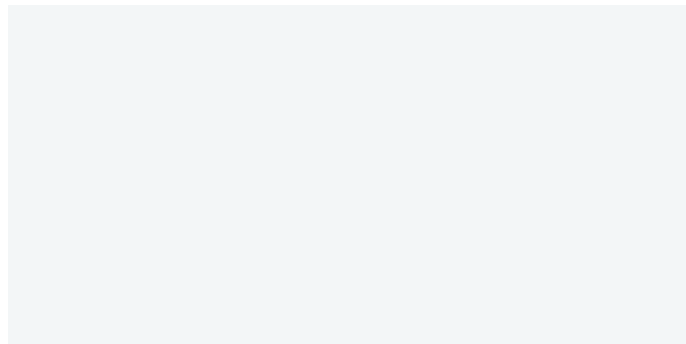
2 avenue Joseph Rey, B.P. 90287  
68005 Colmar Cedex, France  
Phone +33 389 2130 30  
info.lfr@liebherr.com  
www.liebherr.com  
www.facebook.com/LiebherrConstruction

**Liebherr Mining Equipment Newport News Co.**

4100 Chestnut Avenue  
Newport News, VA 23607, USA  
Phone +1 (757) 245 5251  
info.lme@liebherr.com  
www.liebherr.us  
www.facebook.com/LiebherrMining

**Liebherr-Werk Telfs GmbH**

Hans-Liebherr-Straße 35  
6410 Telfs, Austria  
Phone +43 50809 6-100  
lwt.marketing@liebherr.com  
www.liebherr.com  
www.facebook.com/LiebherrConstruction



# LIEBHERR