

---

# R 928 Litronic

---

## LIEBHERR

Pelle sur chenilles



**Génération**

7

**Poids en ordre de marche**

28 750-30 300 kg

**Moteur**

150 kW / 204 ch

Tier 4 Final

**Capacité du godet**

0,55-1,85 m<sup>3</sup>



# Vivre le progrès

## R 928

---

### ① Sécurité

- Visibilité panoramique entièrement dégagée – caméras de surveillance arrière et latérale optionnelles
- Console relevable pour un accès cabine aisé et sécurisé
- Sortie de secours par la vitre arrière quelle que soit la configuration de la pelle
- Vitre de droite et pare-brise en verre feuilleté et teinté

### ② Equipement

- Large choix de balanciers
- Longévité des pièces grâce à un regroupement des points de lubrification
- Dispositif de sécurité contre la rupture de flexibles sur vérins de flèche et balancier (option)

### ③ Maintenance

- Concept d'entretien innovant avec éléments accessibles depuis le sol
- Niveaux d'huile moteur, huile hydraulique et carburant visibles au display

### ④ Confort

- Espace de travail climatisé et spacieux
- Siège mécanique à amortissement vertical de série
- Ecran couleur tactile 9" haute résolution simple d'utilisation
- Vitre frontale entièrement escamotable
- Eclairage LED de série





## ⑤ Moteur

- Moteur Liebherr répondant à la norme US EPA Tier 4 Final
- Mise au ralenti et montée en régime automatiques et contrôlées par capteurs de proximité dans les joysticks

## ⑥ Châssis

- Châssis en forme de X fiable et robuste, facile à arrimer grâce aux œillets intégrés
- Facilité d'entretien
- Train de chenilles sans entretien et galets de roulement graissés à vie



# Caractéristiques techniques



## Moteur

<b>Puissance selon norme ISO 9249</b>	150 kW (204 ch) à 1 800 tr/min
<b>Couple</b>	1 245 Nm à 1 100 tr/min
<b>Type</b>	Liebherr D934 A7-25
<b>Conception</b>	4 cylindres en ligne
<b>Alésage</b>	122 mm
<b>Course</b>	150 mm
<b>Cylindrée</b>	7,0 l
<b>Mode de combustion</b>	Diesel 4 temps Common-Rail Suralimenté avec refroidissement de l'air d'admission
<b>Traitement des gaz d'échappement</b>	Tier 4 Final DOC + SCR Régénération passive par thermo management
<b>Système de refroidissement</b>	Refroidissement par eau et radiateur à huile, refroidissement de l'air d'admission et du carburant
<b>Filtration</b>	Filtre à air sec avec séparateur primaire
<b>Réservoir de carburant</b>	620 l
<b>Réservoir d'urée</b>	90 l
<b>Circuit électrique</b>	
<b>Tension</b>	24 V
<b>Batteries</b>	2 x 135 Ah / 12 V
<b>Alternateur</b>	Triphasé 24 V / 140 A
<b>Ralenti automatique</b>	Contrôlé par capteur



## Commande

<b>Système de répartition d'énergie</b>	A l'aide de distributeurs hydrauliques, permettant une commande simultanée et indépendante de la translation, de l'orientation et de l'équipement
<b>Commandes électriques</b>	Contrôle électro-hydraulique
<b>Rotation et équipement</b>	Pilotage proportionnel par manipulateur en croix
<b>Translation</b>	- Pilotage proportionnel par pédales ou par leviers démontables - Changement automatique ou manuel des vitesses
<b>Fonctions supplémentaires</b>	Pilotage proportionnel par pédale ou par mini-joystick



## Circuit hydraulique

<b>Système hydraulique</b>	Système hydraulique Positive Control à deux circuits indépendants. Débit des pompes hydrauliques proportionnel à la demande Dynamique et précision élevée grâce à un système de pilotage fin et une utilisation optimale des pompes Circuit indépendant pour la rotation
<b>Pompes hydrauliques</b>	Pour l'équipement et la translation
<b>Débit max.</b>	2 x 265 l/min
<b>Pression max.</b>	380 bar
<b>Pour l'orientation</b>	Pompe à plateau oscillant en circuit fermé
<b>Débit max.</b>	200 l/min
<b>Pression max.</b>	365 bar
<b>Gestion des pompes</b>	Gestion électronique synchronisée avec le bloc de commande
<b>Capacité du réservoir hydr.</b>	239 l
<b>Capacité du circuit hydr.</b>	max. 475 l
<b>Filtration</b>	1 filtre dans le circuit retour, avec haute précision de filtration (10 µm)
<b>Système de refroidissement</b>	Radiateur compact, composé d'une unité de refroidissement de l'eau, de l'huile hydraulique, du carburant, de l'air d'admission, de l'huile du réducteur de pompes et d'un ventilateur à entraînement hydrostatique
<b>Modes de travail</b>	Adaptation de la puissance du moteur et de l'hydraulique selon les applications, à l'aide d'un présélecteur du mode de fonctionnement. Par exemple pour des travaux particulièrement économiques et non nuisibles à l'environnement ou pour des rendements d'extraction maximaux et des applications difficiles
<b>Réglage du régime et de la puissance</b>	Adaptation en continu de la puissance du moteur et de l'hydraulique par l'intermédiaire du régime moteur



## Orientation

<b>Entraînement</b>	Moteur hydraulique Liebherr à plateau incliné avec clapet de freinage intégré et commande du couple
<b>Réducteur</b>	Liebherr, compact à trains planétaires
<b>Couronne de rotation</b>	Liebherr, étanche, à billes et denture intérieure
<b>Vitesse de rotation</b>	0-10,1 tr/min en continu
<b>Couple de rotation</b>	90 kNm
<b>Frein de blocage</b>	Disques sous bain d'huile (à action négative)

## Cabine

<b>Cabine</b>	Structure de cabine de sécurité ROPS optionnelle (système de protection au retournement selon ISO 12117-2:2008) avec pare-brise entièrement ou partiellement escamotable sous le toit, projecteurs de travail LED intégrés dans le toit, porte avec deux vitres latérales coulissantes, grand coffre de rangement et nombreux vide-poches, montage sur plots viscoélastiques anti-vibrations, vitres droite et de toit feuilletées, toutes vitres teintées, pare-soleils extensibles indépendants pour le pare-brise et vitre de toit, allume-cigare et prise 24 V, porte-bouteille, filet support téléphone portable
<b>Siège du conducteur</b>	Siège Liebherr-Standard à suspension mécanique équipé d'une adaptation à la corpulence du conducteur, amortissement vertical du siège (pupitre et manipulateurs inclus), réglage indépendant ou combiné du siège et des accoudoirs (réglables en longueur, en hauteur et en inclinaison)
<b>Option</b>	Siège Liebherr-Comfort à suspension pneumatique équipé d'une adaptation automatique à la corpulence du conducteur, amortissement vertical et longitudinal du siège (pupitre et manipulateurs inclus), avec chauffage du siège
<b>Consoles</b>	Consoles oscillantes avec le siège, console gauche relevable
<b>Commande et affichages</b>	Grand écran couleur haute définition avec commande explicite par écran tactile, apte à la vidéo, de nombreuses possibilités de réglage, de contrôle et de surveillance (p. ex. climatisation, consommation de carburant, paramètres de la machine et des accessoires)
<b>Climatisation</b>	Climatisation automatique, fonction de ventilation, dégivrage et déshumidification rapides par simple pression sur un bouton, commande des clapets de ventilation par menu. Filtres pour l'air frais et l'air de circulation faciles à remplacer et accessibles de l'extérieur. Unité de climatisation conçue pour des températures extérieures extrêmes, capteurs de rayonnement solaire et de températures extérieure et intérieure
<b>Niveau sonore</b>	
ISO 6396	80 dB(A) = L <sub>PA</sub> (intérieur)
2000/14/CE	105 dB(A) = L <sub>WA</sub> (extérieur)

## Châssis

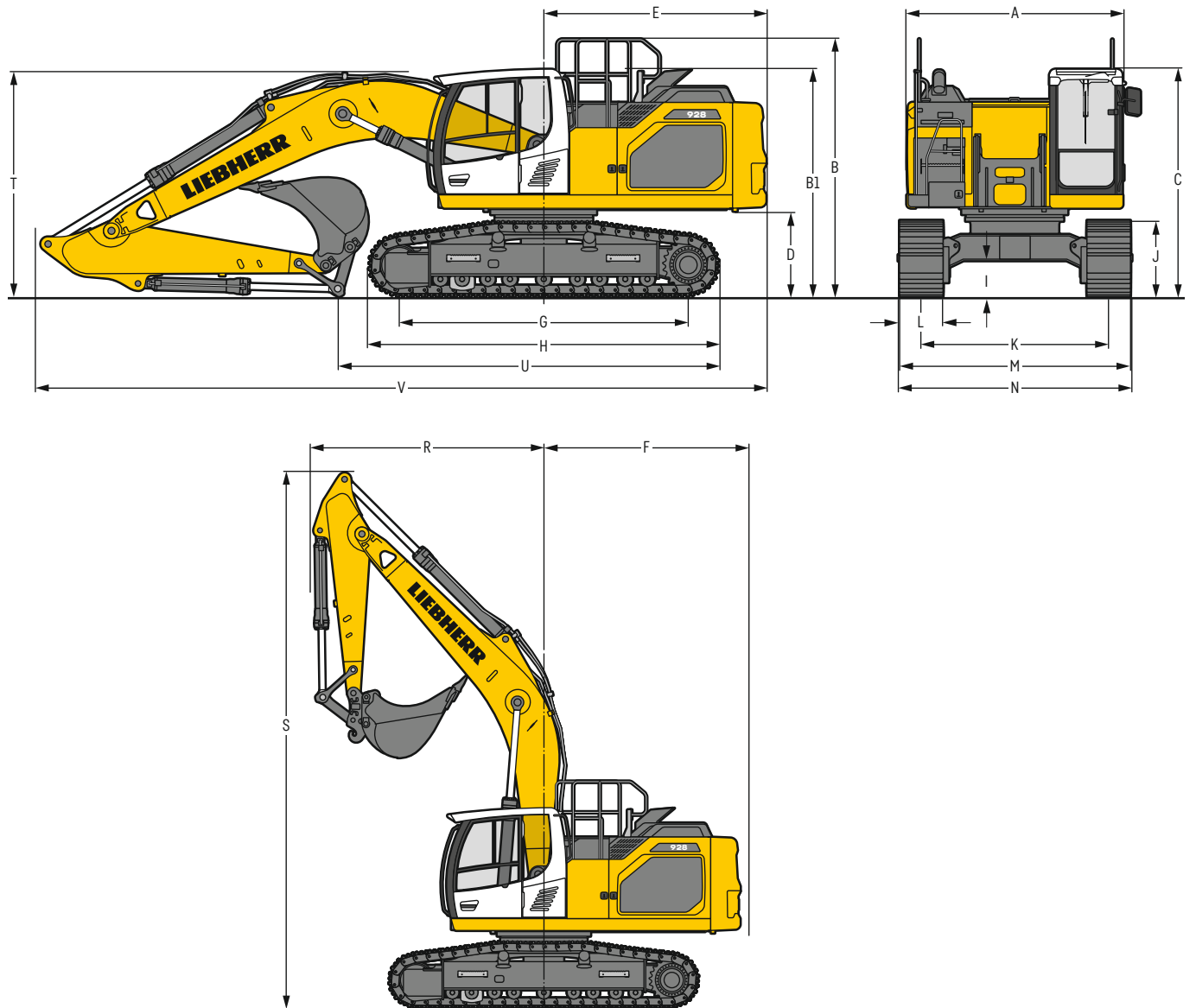
<b>LC</b>	Voie 2 590 mm
<b>Entraînement</b>	Moteur hydraulique Liebherr à plateau oscillant avec clapets de freinage des deux côtés
<b>Réducteur</b>	Liebherr à train planétaire
<b>Vitesse de translation maximale</b>	3,5 km/h standard 5,8 km/h rapide
<b>Force de traction à la chenille</b>	261 kN
<b>Train de chenilles</b>	D7, D7G, sans entretien
<b>Galets de roulement / Galets porteurs</b>	9 / 2
<b>Chenilles</b>	Étanches et graissées
<b>Tuiles</b>	A triples nervures
<b>Frein de blocage</b>	Disques sous bain d'huile (à action négative)
<b>Clapets de freinage</b>	Intégrés dans le moteur de translation
<b>Oeillets d'arrimage</b>	Intégrés

## Équipement

<b>Conception</b>	Combinaison de tôles d'acier et de pièces en acier moulé
<b>Vérins hydrauliques</b>	Vérins Liebherr avec système d'étanchéité et de guidage spécial
<b>Patiers</b>	Étanches et d'entretien réduit
<b>Graissage</b>	Graissage centralisé Liebherr
<b>Assemblage hydraulique</b>	Par brides SAE
<b>Godets</b>	Équipés de série avec système de dents Liebherr



# Dimensions



		LC	mm			
<b>A</b>	Largeur de la tourelle		2 990 <sup>2)</sup>			
<b>B</b>	Hauteur à la tourelle		3 570			
<b>B1</b>	Hauteur à la tourelle (mains courantes repliées)		3 130			
<b>C</b>	Hauteur à la cabine		3 150			
<b>D</b>	Garde au sol au contrepoids		1 175			
<b>E</b>	Longueur arrière		3 075			
<b>F</b>	Rayon de giration arrière		3 200			
<b>G</b>	Empattement		3 990			
<b>H</b>	Longueur du châssis		4 840			
<b>I</b>	Garde au sol au châssis		505			
<b>J</b>	Hauteur aux chenilles		1 055			
<b>K</b>	Voie		2 590			
<b>L</b>	Largeur des tuiles		600	700	800	900
<b>M</b>	Largeur aux chenilles		3 190	3 290	3 390	3 490
<b>N</b>	Largeur aux marchepieds		3 190	3 190	3 390 <sup>1)</sup>	3 390 <sup>1)</sup>

<sup>1)</sup> largeur avec marchepieds démontables

<sup>2)</sup> sans butée et maintien de porte

		Longueur de balancier m	Flèche monobloc 6,00 m montage direct mm			
<b>R</b>	Rayon de giration avant		3 650			
<b>S</b>	Hauteur avec flèche relevée		8 400			
<b>T</b>	Hauteur à la flèche	2,50	3 200			
		3,00	3 150			
		3,50	3 150			
<b>U</b>	Longueur au sol	2,50	6 100			
		3,00	5 250			
		3,50	4 760			
<b>V</b>	Longueur hors-tout Godet		10 100			
			1,65 m <sup>3</sup>			

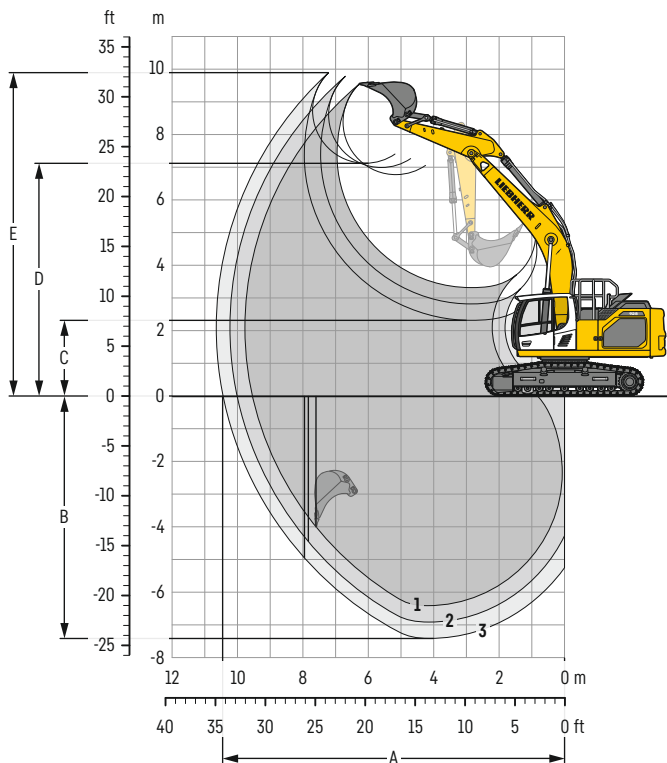
## Dimensions de transport

### éléments démontables enlevés

		Flèche monobloc 6,00 m mm			
Largeur des tuiles		600	700	800	900
Largeur de transport		3 190	3 290	3 390	3 490
		Balancier m	mm		
Longueur de transport			10 100		
Hauteur de transport		2,50	3 200		
		3,00	3 150		
		3,50	3 150		
Godet			1,65 m <sup>3</sup>		

# Équipement rétro

avec flèche monobloc 6,00 m



## Débattements

sans attache rapide	1	2	3	
Longueur de balancier	m	2,50	3,00	3,50
A Portée max. au sol	m	9,54	10,01	10,44
B Profondeur de fouille max.	m	6,41	6,91	7,41
C Hauteur de déversement min.	m	3,32	2,82	2,32
D Hauteur de déversement max.	m	6,77	7,00	7,12
E Hauteur d'attaque max.	m	9,54	9,78	9,89

## Forces

sans attache rapide	1	2	3	
Force de pénétration (ISO 6015)	kN	152	134	120
Force de cavage (ISO 6015)	kN	187	187	187
Force de pénétration (SAE J1179)	kN	145	129	116
Force de cavage (SAE J1179)	kN	166	166	166

## Poids en ordre de marche et pression au sol

Le poids en ordre de marche comprend la machine de base avec le contrepois de 4,6 t, la flèche monobloc de 6,00 m, le balancier de 3,00 m et le godet de 1,65 m<sup>3</sup> (1 020 kg).

Châssis	LC				
Largeur des tuiles	mm	600	700	800	900
Poids	kg	28 750	29 100	29 450	29 800
Pression au sol	kg/cm <sup>2</sup>	0,56	0,48	0,43	0,39

Le poids en ordre de marche comprend la machine de base avec le contrepois de 5,1 t, la flèche monobloc de 6,00 m, le balancier de 3,00 m et le godet de 1,65 m<sup>3</sup> (1 020 kg).

Châssis	LC				
Largeur des tuiles	mm	600	700	800	900
Poids	kg	29 250	29 600	29 950	30 300
Pression au sol	kg/cm <sup>2</sup>	0,57	0,49	0,44	0,40



**Godets rétro Stabilité** (limitation à 75 % de la charge de basculement statique conformément à la norme ISO 10567\*)

Largeur de coupe mm	Capacité ISO 7451 m <sup>3</sup>	Poids <sup>(3)</sup> kg	Poids <sup>(4)</sup> kg	Châssis LC (avec tuiles de 600 mm)						
				sans attache rapide			avec attache rapide			
				Longueur de balancier (m)						
2,50	3,00	3,50	2,50	3,00	3,50					
<b>avec contrepoids de 4,6 t</b>										
STD <sup>1)</sup>	650	0,55	580	590	▲	▲	▲	▲	▲	▲
	850	0,75	620	640	▲	▲	▲	▲	▲	▲
	1 050	0,95	710	740	▲	▲	▲	▲	▲	▲
	1 250	1,15	810	830	▲	▲	▲	▲	▲	▲
	1 250	1,25	890	910	▲	▲	▲	▲	▲	▲
	1 400	1,35	850	880	▲	▲	▲	▲	▲	▲
	1 500	1,45	910	910	▲	▲	▲	▲	▲	▲
	1 600	1,55	950	970	▲	▲	▲	▲	▲	▲
	1 500	1,65	1 020	1 020	▲	▲	■	▲	▲	■
	1 600	1,75	1 060	1 080	▲	▲	■	▲	▲	▲
1 700	1,85	1 080	1 100	▲	■	▲	▲	■	▲	
HD <sup>2)</sup>	650	0,55	640	650	▲	▲	▲	▲	▲	▲
	850	0,75	690	720	▲	▲	▲	▲	▲	▲
	1 050	0,95	800	830	▲	▲	▲	▲	▲	▲
	1 250	1,15	910	940	▲	▲	▲	▲	▲	▲
	1 250	1,25	1 010	1 030	▲	▲	▲	▲	▲	▲
	1 400	1,35	970	990	▲	▲	▲	▲	▲	▲
	1 500	1,45	1 030	1 030	▲	▲	▲	▲	▲	▲
	1 600	1,55	1 070	1 090	▲	▲	▲	▲	▲	▲
	1 500	1,65	1 160	1 160	▲	▲	■	▲	▲	■
	1 600	1,75	1 220	1 230	▲	■	▲	▲	■	▲
1 700	1,85	1 240	1 250	▲	■	▲	▲	■	■	
<b>avec contrepoids de 5,1 t</b>										
STD <sup>1)</sup>	650	0,55	580	590	▲	▲	▲	▲	▲	▲
	850	0,75	620	640	▲	▲	▲	▲	▲	▲
	1 050	0,95	710	740	▲	▲	▲	▲	▲	▲
	1 250	1,15	810	830	▲	▲	▲	▲	▲	▲
	1 250	1,25	890	910	▲	▲	▲	▲	▲	▲
	1 400	1,35	850	880	▲	▲	▲	▲	▲	▲
	1 500	1,45	910	910	▲	▲	▲	▲	▲	▲
	1 600	1,55	950	970	▲	▲	▲	▲	▲	▲
	1 500	1,65	1 020	1 020	▲	▲	■	▲	▲	■
	1 600	1,75	1 060	1 080	▲	▲	■	▲	▲	■
1 700	1,85	1 080	1 100	▲	▲	■	▲	▲	■	
HD <sup>2)</sup>	650	0,55	640	650	▲	▲	▲	▲	▲	▲
	850	0,75	690	720	▲	▲	▲	▲	▲	▲
	1 050	0,95	800	830	▲	▲	▲	▲	▲	▲
	1 250	1,15	910	940	▲	▲	▲	▲	▲	▲
	1 250	1,25	1 010	1 030	▲	▲	▲	▲	▲	▲
	1 400	1,35	970	990	▲	▲	▲	▲	▲	▲
	1 500	1,45	1 030	1 030	▲	▲	▲	▲	▲	▲
	1 600	1,55	1 070	1 090	▲	▲	▲	▲	▲	▲
	1 500	1,65	1 160	1 160	▲	▲	▲	▲	▲	▲
	1 600	1,75	1 220	1 230	▲	▲	■	▲	▲	■
1 700	1,85	1 240	1 250	▲	▲	■	▲	■	▲	

\* Indications données à portée maximale sur une rotation de la tourelle à 360° conformément à la norme ISO 10567

<sup>1)</sup> Godet rétro Standard avec dents Z 40

<sup>2)</sup> Godet rétro HD avec dents Z 40

<sup>3)</sup> Godet pour montage direct

<sup>4)</sup> Godet pour montage à l'attache rapide SWA 48 (250 kg)

Autres godets rétro disponibles sur demande

Poids spécifique max. des matériaux ▲ = ≤ 2,0t/m<sup>3</sup>, ■ = ≤ 1,8t/m<sup>3</sup>, ▲ = ≤ 1,65t/m<sup>3</sup>, ■ = ≤ 1,5t/m<sup>3</sup>

# Forces de levage

avec flèche monobloc 6,00 m, contrepoids 4,6 t et tuiles 600 mm

## Balancier 2,50 m

Châssis	m	3,0m		4,5m		6,0m		7,5m		9,0m		m
7,5						7,7	8,1*			7,5	7,7*	6,1
6,0						7,6	8,7*			5,7	7,5*	7,2
4,5	17,9*	17,9*	11,3	11,7*	7,3	9,5*	5,2	7,8		4,9	7,4	7,8
3,0			10,5	14,1*	7,0	10,5*	5,1	7,7		4,5	6,8	8,1
LC	1,5		9,9	15,4*	6,7	10,5	4,9	7,5		4,4	6,7	8,1
	0		9,7	15,4*	6,5	10,3	4,8	7,4		4,5	6,9	7,9
	-1,5	13,3*	13,3*	9,7	14,3*	6,5	10,3			5,0	7,7	7,3
	-3,0	15,5*	15,5*	9,9	12,2*	6,6	9,2*			6,1	8,5*	6,4
	-4,5	10,2*	10,2*	8,0*	8,0*					7,5*	7,5*	4,7

## Balancier 3,00 m

Châssis	m	3,0m		4,5m		6,0m		7,5m		9,0m		m
7,5						7,7*	7,7*			6,3*	6,3*	6,7
6,0						7,7	8,0*	5,4	6,9*			7,7
4,5			10,8*	10,8*	7,4	8,9*	5,2	7,9				8,3
3,0			10,7	13,2*	7,0	10,0*	5,1	7,7				8,6
LC	1,5		10,0	15,0*	6,7	10,5	4,9	7,5				8,6
	0	6,7*	6,7*	9,7	15,4*	6,5	10,3	4,8	7,4			8,4
	-1,5	12,2*	12,2*	9,6	14,8*	6,4	10,2	4,7	7,3			7,8
	-3,0	17,4*	17,4*	9,7	13,1*	6,4	9,9*					6,9
	-4,5	12,6*	12,6*	9,7*	9,7*							5,5

## Balancier 3,50 m

Châssis	m	3,0m		4,5m		6,0m		7,5m		9,0m		m
7,5										5,2*	5,2*	7,2
6,0								5,4	6,7*			8,1
4,5						7,5	8,3*	5,3	7,4*			8,7
3,0	11,9*	11,9*	10,8	12,3*	7,1	9,5*	5,1	7,7		3,8	5,4*	9,0
LC	1,5	5,5*	5,5*	10,1	14,4*	6,7	10,5	4,9	7,5	3,7	5,7	9,0
	0	7,7*	7,7*	9,6	15,3*	6,4	10,2	4,7	7,3			8,8
	-1,5	11,7*	11,7*	9,5	15,0*	6,3	10,1	4,7	7,2			8,3
	-3,0	17,2*	17,2*	9,6	13,7*	6,3	10,1					7,4
	-4,5	14,7*	14,7*	9,8	11,0*	6,5	8,0*					6,1

Hauteur Rotation de 360° Dans l'axe Portée max. \* Limitée par l'hydraulique

Les charges en bout de balancier (sans accessoire) sont exprimées en tonnes (t) et indiquées pour une rotation de la tourelle à 360°, sur une surface dure, horizontale et portant uniformément. Les autres valeurs sont indiquées pour la tourelle dans l'axe du châssis. Les valeurs sont déterminées avec des tuiles de 600 mm. Conformément à la norme ISO 10567 les valeurs correspondent à 75 % de la charge de basculement statique ou à 87 % de la limite hydraulique (caractérisés par \*). En cas de démontage du vérin de godet, du levier de renvoi et de la biellette, la charge est à majorer de 345 kg supplémentaires. La capacité de charge de la machine est limitée en fonction de la stabilité et des limites hydrauliques.

Pour les travaux de levage de charge, les pelles hydrauliques doivent être équipées de dispositifs anti-rupture de flexibles sur les vérins de flèche et sur le ou les vérins de balancier, d'un avertisseur de surcharge et d'un diagramme de charge conformément à la norme EN 474-5.

Déterminez la capacité de charge maximale à partir du tableau de charges affiché dans la cabine ou du tableau de charges inséré dans la notice d'instructions livrée avec la machine.

# Forces de levage

avec flèche monobloc 6,00 m, contrepoids 5,1 t et tuiles 600 mm

## Balancier 2,50 m

Châssis	3,0m		4,5m		6,0m		7,5m		9,0m		m
	H	R	H	R	H	R	H	R	H	R	
m											
7,5					8,0	8,1*			7,7*	7,7*	6,1
6,0					7,9	8,7*			6,0	7,5*	7,2
4,5	17,9*	17,9*	11,7*	11,7*	7,7	9,5*	5,5	8,2	5,2	7,6*	7,8
3,0			11,0	14,1*	7,3	10,5*	5,3	8,0	4,8	7,1	8,1
LC											
1,5			10,4	15,4*	7,0	10,9	5,2	7,8	4,6	7,0	8,1
0			10,2	15,4*	6,8	10,7	5,1	7,7	4,8	7,2	7,9
-1,5	13,3*	13,3*	10,3	14,3*	6,8	10,7			5,3	8,0	7,3
-3,0	15,5*	15,5*	10,4	12,2*	6,9	9,2*			6,4	8,5*	6,4
-4,5	10,2*	10,2*	8,0*	8,0*					7,5*	7,5*	4,7

## Balancier 3,00 m

Châssis	3,0m		4,5m		6,0m		7,5m		9,0m		m
	H	R	H	R	H	R	H	R	H	R	
m											
7,5					7,7*	7,7*					6,3*
6,0					8,0	8,0*	5,6	6,9*			6,3*
4,5			10,8*	10,8*	7,7	8,9*	5,5	7,9*			6,7
3,0			11,2	13,2*	7,4	10,0*	5,3	8,0			7,7
LC											
1,5			10,5	15,0*	7,0	11,0	5,2	7,8			8,3
0			6,7*	6,7*	10,2	15,4*	6,8	10,7	5,0	7,7	8,6
-1,5	12,2*	12,2*	10,1	14,8*	6,7	10,6	5,0	7,6			8,4
-3,0	17,4*	17,4*	10,2	13,1*	6,8	9,9*					7,8
-4,5	12,6*	12,6*	9,7*	9,7*							6,9
											5,5

## Balancier 3,50 m

Châssis	3,0m		4,5m		6,0m		7,5m		9,0m		m
	H	R	H	R	H	R	H	R	H	R	
m											
7,5											5,2*
6,0							5,7	6,7*			5,2*
4,5					7,8	8,3*	5,5	7,4*			7,2
3,0	11,9*	11,9*	11,3	12,3*	7,4	9,5*	5,3	8,0			8,1
LC											
1,5	5,5*	5,5*	10,6	14,4*	7,0	10,6*	5,1	7,8	4,0	5,9	8,7
0	7,7*	7,7*	10,2	15,3*	6,8	10,7	5,0	7,6			9,0
-1,5	11,7*	11,7*	10,0	15,0*	6,6	10,5	4,9	7,6			8,8
-3,0	17,2*	17,2*	10,1	13,7*	6,6	10,3*					9,0
-4,5	14,7*	14,7*	10,3	11,0*	6,8	8,0*					8,8
											8,3
											7,4
											6,1

 Hauteur
  Rotation de 360°
  Dans l'axe
  Portée max.
 \* Limitée par l'hydraulique

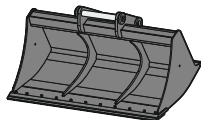
Les charges en bout de balancier (sans accessoire) sont exprimées en tonnes (t) et indiquées pour une rotation de la tourelle à 360°, sur une surface dure, horizontale et portant uniformément. Les autres valeurs sont indiquées pour la tourelle dans l'axe du châssis. Les valeurs sont déterminées avec des tuiles de 600 mm. Conformément à la norme ISO 10567 les valeurs correspondent à 75 % de la charge de basculement statique ou à 87 % de la limite hydraulique (caractérisés par \*). En cas de démontage du vérin de godet, du levier de renvoi et de la biellette, la charge est à majorer de 345 kg supplémentaires. La capacité de charge de la machine est limitée en fonction de la stabilité et des limites hydrauliques.

Pour les travaux de levage de charge, les pelles hydrauliques doivent être équipées de dispositifs anti-rupture de flexibles sur les vérins de flèche et sur le ou les vérins de balancier, d'un avertisseur de surcharge et d'un diagramme de charge conformément à la norme EN 474-5.

Déterminez la capacité de charge maximale à partir du tableau de charges affiché dans la cabine ou du tableau de charges inséré dans la notice d'instructions livrée avec la machine.



# Accessoires



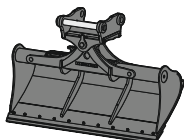
## Godet de curage fixe

### GRL 04, pour montage direct

Largeur	mm	1 500	2 000	2 010	2 400
Capacité	m <sup>3</sup>	0,50	0,70	0,85	0,85
Poids	kg	400	500	530	580

### GRL 04, pour montage à l'attache rapide SWA 48

Largeur	mm	1 500	1 500	2 000	2 000	2 000	2 400	2 400
Capacité	m <sup>3</sup>	0,50	0,95	0,70	1,20	1,25	0,85	1,15
Poids	kg	430	560	400	640	600	600	650



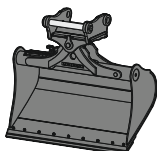
## Godet de curage inclinable

### GRL 90, inclinable 2 x 50°, pour montage direct

Largeur	mm	1 600	2 000	2 000	2 000	2 200	2 400	2 800
Capacité	m <sup>3</sup>	0,80	0,50	0,70	1,00	1,15	0,85	1,45
Poids	kg	798	686	819	883	920	885	1 009

### GRL 90, inclinable 2 x 50°, pour montage à l'attache rapide SWA 48

Largeur	mm	1 600	2 000	2 000	2 000	2 200	2 200	2 400	2 400	2 800
Capacité	m <sup>3</sup>	0,80	0,50	0,70	1,00	0,80	1,15	1,40	0,85	1,25
Poids	kg	850	690	880	940	880	980	1 000	890	1 000



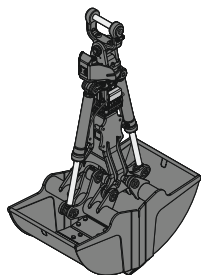
## Godet inclinable

### SL 90, inclinable 2 x 50°, pour montage direct

Largeur	mm	1 600	1 600	1 600
Capacité	m <sup>3</sup>	0,80	1,00	1,35
Poids	kg	768	820	918

### SL 90, inclinable 2 x 50°, pour montage à l'attache rapide SWA 48

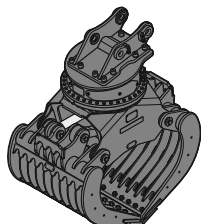
Largeur	mm	1 500	1 500	1 600	1 600	1 600	1 600	1 600	1 600	1 600
Capacité	m <sup>3</sup>	0,60	1,20	0,80	1,00	1,35	1,55	1,00	1,35	1,55
Poids	kg	680	970	820	890	970	1 035	1 006	1 184	1 550
Version HD								X	X	X



## Benne preneuse

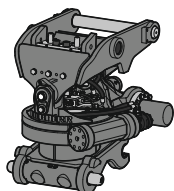
### GMZ 40, coquilles de terrassement, pour montage à l'attache rapide SWA 48 (existe en montage direct)

Largeur	mm	800	1 000	1 200	1 400	1 600
Capacité	m <sup>3</sup>	0,65	0,85	1,05	1,20	1,40
Poids	kg	-	-	-	1 245	1 333



## Grappin de tri

		perforé		nervuré		fermé		enroche-ment	
<b>SG 30, pour montage direct</b>									
Largeur	mm	1 000	1 200	1 400	1 000	1 200	1 400	1 000	1 020
Capacité	m <sup>3</sup>	0,85	1,00	1,15	0,75	0,90	1,05	0,85	0,85
Poids	kg	1 700	1 570	1 850	1 775	1 885	1 990	1 730	1 765
<b>SG 30, pour montage à l'attache rapide SWA 48</b>									
Largeur	mm	1 000	1 200	1 400	1 000	1 200	1 400	1 000	1 020
Capacité	m <sup>3</sup>	0,85	1,00	1,15	0,75	0,90	1,05	0,85	0,85
Poids	kg	1 700	1 570	1 850	1 775	1 885	1 990	1 730	1 765



## Tiltrotateur

### TR 25, pour montage à l'attache rapide SWA 48

Poids	kg	720
Rotation		360°
Inclinaison		2 x 50°

# Equipements de série

## Châssis

Barbotins à denture auto-nettoyante  
Chaînes étanches et graissées  
Galets de roulement et porteurs étanches et graissés à vie  
Oeillets d'arrimage

## Tourelle

Capot moteur à ouverture assistée pneumatique  
Compartment d'accessoires et de rangement verrouillable  
Coupe-batterie accessible depuis le sol  
Coupe-batterie électrique temporisé  
Coupe-batterie manuel verrouillable  
Filtres accessibles depuis le sol  
Frein de blocage de rotation automatique  
Frein de positionnement tourelle manuel  
Grille de protection sur ventilateur de radiateur  
Isolation acoustique  
Kit d'outillage incluant trousse de rangement  
Mains courantes  
Niveau d'huile hydraulique, visible depuis le sol  
Portes de service verrouillables  
Radiateurs pivotants  
Réservoir de liquide lave-glace, accessible depuis le sol  
Revêtement antidérapant  
Surfaces d'accès sans éléments protubérants  
Témoin de fin de remplissage du réservoir de solution d'urée  
Trappe d'accès verrouillable au réservoir de solution d'urée

## Circuit hydraulique

Accumulateur de pression pour descente contrôlée de l'équipement moteur coupé  
Barreau magnétique  
Circuit de rotation séparé  
Filtre avec filtres fins intégrés  
Points de mesure de la pression hydraulique  
Système Positive Control Liebherr à 2 circuits indépendants

## Moteur

Filtre à air avec extraction automatique des poussières  
Filtre fin à carburant  
Jauge de niveau d'huile moteur  
Motorisation US EPA Tier 4 Final  
Pompe d'amorçage de carburant  
Préfiltre à carburant et séparateur d'eau  
Ralenti/montée en régime automatique contrôlés par capteurs dans les joysticks  
Refroidissement de l'air d'admission  
Suralimentation turbocompresseur à géométrie fixe  
Système de post-traitement des gaz d'échappement - SCR  
Système d'injection Common-Rail

## Cabine

Accoudoirs réglables en longueur, hauteur et inclinaison  
Affichage mécanique des heures de fonctionnement, visible depuis le sol  
Allume-cigare  
Amortissement visco-élastique de la cabine  
Boîtier filtres à air cabine, accessible depuis le sol  
Boutons raccourcis configurables sur joystick  
Ceinture de sécurité 2" avec enrouleur  
Climatisation automatique tri-zone réglable au display  
Console gauche relevable  
Consommation carburant au display  
Consommation de solution d'urée au display  
Crochet portemanteau  
Display multi-fonctions avec écran couleur 9" tactile  
Eclairage intérieur  
Espaces de rangement  
Essuie-glace et lave-glace pare-brise  
Filet support téléphone portable  
Filets de rangement  
Freinage de rotation réglable via display  
LiDAT Plus (Système de transfert de données Liebherr)  
Marteau brise-vitre  
Modes de conduite  
Modes de puissance  
Niveau de carburant au display  
Niveau de liquide de refroidissement, visible depuis la cabine  
Niveau de solution d'urée au display  
Niveau d'huile de réducteur d'orientation, visible depuis la cabine  
Niveau d'huile hydraulique au display  
Niveau d'huile moteur au display  
Pare-brise 2 parties feuilleté rétractable  
Porte-bouteille  
Priorité de mouvement entre rotation et flèche, réglable via display  
Priorité de mouvement rentrée balancier, réglable via display  
Prise électrique en cabine (24 V)  
Réglage continu du régime moteur  
Repose-pieds  
Rétroviseur  
Sortie de secours par la vitre arrière  
Stores à enrouleur pour pare-brise et vitre de toit  
Tapis de sol caoutchouc fixé au sol et démontable  
Visière anti-pluie  
Vitre de droite feuilletée  
Vitre de toit feuilletée  
Vitrines de porte coulissantes  
Vitrines teintées

## Equipement

Brides de fixation SAE pour les conduites haute pression  
Dispositif anti-fuite vérin de balancier  
Dispositif anti-fuite vérins de flèche  
Pièces d'articulation en acier moulé  
Régénération vérin de balancier  
Régénération vérins de flèche

# Equipements standard / option

## Châssis

Châssis LC	+
Guide-chaînes 1 pièce	●
Guide-chaînes 2 pièces	+
Guide-chaînes 3 pièces	+
Guide-chaînes 4 pièces	+
Marchepieds	●
Marchepieds larges	+
Tôle de fond et couvercle pour pièce centrale châssis	●
Tôle de fond et couvercle renforcés pour pièce centrale châssis	+
Tuiles à 3 nervures 600mm	●
Tuiles à 3 nervures 700/800/900mm	+

## Tourelle

Batteries capacité standard	●
Batteries haute capacité	+
Bouchon de réservoir carburant verrouillable	●
Bouchon de réservoir carburant verrouillable à cadenas	+
Coffre de rangement verrouillable	+
Contrepoids lourd 5,1t	+
Contrepoids standard 4,6t	●
Dispositif anti-siphonnage carburant	+
Dispositif d'aide au démarrage externe (24V)	+
Graissage centralisé automatique	+
Graissage centralisé manuel	●
Phare tourelle, avant droit, LED, 1 pièce, protection incluse	● <sup>1)</sup>
Phare tourelle, avant droit, LED+, 1 pièce, protection incluse	+ <sup>1)</sup>
Phare tourelle, côté droit, LED+, 1 pièce	+ <sup>1)</sup>
Phare tourelle, côté gauche, LED+, 1 pièce	+ <sup>1)</sup>
Phares tourelle, arrière, LED+, 2 pièces	+ <sup>1)</sup>
Plateforme d'accès à la tourelle, latéral et sécurisé	+
Pompe de remplissage carburant	●
Rétroviseur avant-droit	● <sup>1)</sup>
Rétroviseur sur contrepoids	●
Tôles de fermeture tourelle inférieures	●

## Circuit hydraulique

Circuit haute pression avec Tool Control (20 réglages d'accessoires à l'écran)	+
Circuit moyenne pression	+
Cumul de débit pour circuit haute pression	+
Filtre retour marteau	+
Huile hydraulique Liebherr	●
Huile hydraulique Liebherr, biodégradable	+
Huile hydraulique Liebherr, spéciale climats extrêmes	+

## Moteur

Préchauffage du carburant	+
Préfiltre à air avec extracteur de poussière à bain d'huile	+
Préfiltre à air avec extracteur de poussière cyclonique	+

## Cabine

Arrêt d'urgence en cabine	+
Avertisseur de surcharge	+
Avertisseur sonore de déplacement désactivable	+
Caméra de surveillance arrière	+
Caméra de surveillance côté droit	+
Chauffage auxiliaire programmable	+
Grillage de protection partie basse du pare-brise	+
Grillage de protection vitre de toit	+
Grille de protection avant FGPS	+
Grille de protection avant FGPS pivotante	+
Grille de protection toit FOPS	+
Gyrophare cabine, LED, 1 pièce	+
Mini-joystick proportionnel	+
Pare-soleil	+
Phares cabine, avant, LED, 2 pièces	● <sup>1)</sup>
Phares cabine, avant, LED+, 2 pièces	+ <sup>1)</sup>
Préinstallation radio	●
Prise électrique en cabine (12V)	+
Radio Comfort	+
Réglage de luminosité (phares LED+)	+ <sup>1)</sup>
Repose-poignets rehaussés pour joysticks	+
Siège conducteur Comfort	+
Siège conducteur Standard	●
Structure cabine homologuée ROPS (ISO 12117-2)	+
Vitres surteintées	+

## Equipement

Attache rapide SWA 48 hydraulique	+
Attache rapide SWA 48 mécanique	+
Balancier 2,50m	+
Balancier 3,00m	+
Balancier 3,50m	+
Dispositif de sécurité contre la rupture de flexibles sur vérin de balancier	+
Dispositif de sécurité contre la rupture de flexibles sur vérins de flèche	+
Flèche flottante	+
Flèche monobloc 6,00m	+
Godets Liebherr	+
Phare flèche, droite, LED, 1 pièce	● <sup>1)</sup>
Phare flèche, droite, LED+, 1 pièce	+ <sup>1)</sup>
Protection dessous de balancier	+
Système de dents Liebherr	+

● = Standard, + = Option

<sup>1)</sup> Non disponible individuellement, mais sous forme de packs prédéfinis  
Liste non exhaustive, nous consulter pour de plus amples renseignements.

Les équipements ou accessoires d'autres fabricants ne peuvent être montés qu'avec l'autorisation de Liebherr.





# Le Groupe Liebherr



## Un acteur mondial et indépendant : plus de 70 ans de succès

C'est en 1949 que fut fondée l'entreprise Liebherr : avec le développement de la première grue à tour mobile du monde, Hans Liebherr jeta les bases d'une entreprise familiale fructueuse qui compte aujourd'hui plus de 140 sociétés réparties sur tous les continents et près de 51 000 collaborateurs. La holding du Groupe est la Liebherr-International AG à Bulle (Suisse) dont les sociétaires sont exclusivement des membres de la famille Liebherr.

## Leader technologique et esprit pionnier

Liebherr est un pionnier. C'est dans cet esprit que l'entreprise contribue à façonner l'histoire de la technologie dans de nombreux secteurs. Aujourd'hui encore, des collaborateurs du monde entier partagent encore le courage du fondateur de l'entreprise d'explorer des voies jusqu'alors inconnues. Ils ont tous en commun la passion pour la technique et les produits fascinants, ainsi que la détermination à proposer des solutions exceptionnelles pour leurs clients.

## Une gamme de produits très diversifiée

Liebherr compte parmi les plus grands fabricants mondiaux d'engins de construction, mais offre également, dans de nombreux autres domaines, des produits et services haut de gamme axés sur les besoins des utilisateurs. La gamme de produits comprend les segments suivants : terrassement, technologie de manutention, machines pour fondations spéciales, secteur minier, grues mobiles et sur chenilles, grues à tour, technique du béton, grues maritimes, aérospatial et ferroviaire, technique d'engrenages et systèmes d'automatisation, réfrigération et congélation, composants et hôtels.

## Des solutions personnalisées et un avantage maximal pour le client

Les solutions Liebherr se distinguent par une précision maximale, une excellente mise en œuvre et une longévité remarquable. La maîtrise de technologies clés permet aussi à l'entreprise de proposer des solutions personnalisées à ses clients. Chez Liebherr, l'orientation client ne s'arrête pas au produit, mais englobe également des prestations de services qui font une véritable différence.

[www.liebherr.com](http://www.liebherr.com)

## Liebherr-France SAS

2 avenue Joseph Rey, B.P. 90287 • 68005 Colmar Cedex, France • Phone +33 389 213030  
info.lfr@liebherr.com • [www.liebherr.com](http://www.liebherr.com) • [www.facebook.com/LiebherrConstruction](https://www.facebook.com/LiebherrConstruction)