
Ovunque il vento soffi

Gru per l'energia eolica

LIEBHERR

Autogrù e gru cingolate



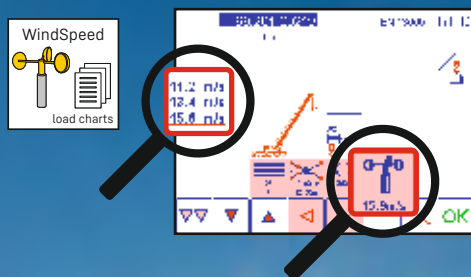
Definizioni



Concetti per l'energia eolica

	Dimensioni impianto	Trasporto efficiente	Trasferimento al cantiere	Flessibilità
LTM 	■ ■ ■ ■ □ □	■ ■ ■ ■ ■ ■	■ ■ ■ ■ □ □	■ ■ ■ ■ ■ ■
LR 	■ ■ ■ ■ ■ ■	■ ■ ■ □ □ □	■ ■ ■ ■ □ □	■ ■ ■ ■ ■ ■
LR-W 	■ ■ ■ ■ □ □	■ ■ ■ □ □ □	■ ■ ■ ■ ■ ■	■ ■ □ □ □ □
LG 	■ ■ ■ ■ ■ ■	■ ■ ■ □ □ □	■ ■ ■ □ □ □	■ ■ ■ □ □ □

Maggiore flessibilità e sicurezza grazie alle tabelle di carico con le diverse velocità del vento consentite.



Concetti per l'energia eolica

Gru telescopiche

Autogrù telescopica LTM

- Guida su strada
- Trasporto efficiente e tempi ridotti di montaggio
- Necessita di poco spazio per il montaggio gru
- Spostamento da impianto a impianto con braccio telescopico sfilato, braccio tirantato Y, equipaggiamento addizionale e zavorra parziale su carreggiate di 3 m
- Utilizzo universale: industria, infrastrutture, energia eolica



Altezza del mozzo	LTM 1350-6.1	LTM 1400-7.1	LTM 1450-8.1	LTM 1500-8.1	LTM 1650-8.1	LTM 1750-9.1	LTM 11200-9.1
80 m	21,1 t	27,5 t	27,2 t	56 t	68 t	92,1 t	141 t
100 m	10,1 t	14,9 t	14,9 t	31 t	45 t	65,6 t	97 t
140 m	-	-	-	-	12,7 t	14,3 t	26,1 t
	Pagina 6	Pagina 8	Pagina 10	Pagina 12	Pagina 14	Pagina 16	Pagina 18

Esempio:

State cercando un'autogrù per montare una turbina eolica all'altezza di 100 m. Il peso massimo dell'unità è approssimativamente di 25 t.

Altezza del mozzo	LTM 1350-6.1	LTM 1400-7.1	LTM 1450-8.1	LTM 1500-8.1	LTM 1650-8.1	LTM 1750-9.1	LTM 11200-9.1
100 m	10,1 t	14,9 t	14,9 t	31 t	45 t	65,6 t	97 t
	Pagina 6	Pagina 8	Pagina 10	Pagina 12	Pagina 14	Pagina 16	Pagina 18



A partire dalla LTM 1500-8.1 troverete la soluzione più adatta alle vostre esigenze. Si veda pag. 12.

Gru tralicciate

Gru cingolate tralicciate LR

- Portate elevate e notevoli altezze sotto gancio
- Guidabile con equipaggiamento completo su carreggiate larghe
- Impiego universale: carichi pesanti, industria, energia eolica
- Efficiente sia quando viene utilizzata in grandi parchi eolici sia nei singoli impianti

Gru cingolata tralicciata a scartamento stretto LR 1600/2-W

- Guidabile lungo carreggiate strette
- Guidabile con sistemi braccio lunghi
- Adatta anche per impianti eolici di grandi dimensioni utilizzando il sistema Derrick
- Particolarmente efficiente per impieghi in parchi eolici

Autogrù tralicciata LG 1750

- Macchina base guidabile su strade pubbliche
- Quantità inferiore di unità di trasporto rispetto alle gru cingolate tralicciate
- Impiego universale: carichi pesanti, industria, energia eolica
- Efficiente sia quando viene utilizzata in grandi parchi eolici sia nei singoli impianti
- Disallestimento della gru per il trasferimento, la macchina base si muove con i suoi 3 m di larghezza



Gru tralicciate senza sistema derrick

Ideali per l'installazione economica di impianti eolici fino a 120 m di altezza del mozzo.

Altezza del mozzo	LR 1350/1	LR 1500	LR 1600/2	LR1600/2-W	LR 1700-1.0	LR 1750/2	LR 1800-1.0	LR 11000	LG 1750
80 m	83 t	118 t	137 t	132 t	170 t	150 t	185 t	253 t	150 t
100 m	-	88 t	118 t	106 t	151 t	124 t	172	253 t	144 t
	Pagina 20	Pagina 22	Pagina 24	Pagina 26	Pagina 28	Pagina 30	Pagina 32	Pagina 34	Pagina 38

Gru tralicciate con sistema derrick

Utilizzazione massima della capacità di sollevamento.

Altezza del mozzo	LR 1350/1	LR 1500	LR 1600/2	LR1600/2-W	LR 1700-1.0	LR 1750/2	LR 1800-1.0	LR 11000	LG 1750
100 m	69 t	90 t	137 t	137 t	170 t	150 t	185 t	253 t	150 t
140 m	-	-	87 t	95 t	135 t	150 t	157 t	202 t	150 t
	Pagina 20	Pagina 22	Pagina 24	Pagina 26	Pagina 28	Pagina 30	Pagina 32	Pagina 34	Pagina 38

Autogrù telescopica



350 t



70 m



455 kW
619 CV



180 kW
245 CV



140 t



12x6x12
12x8x12



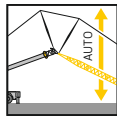
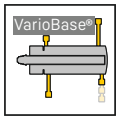
85
km/h



LTM 1350-6.1

Veramente forte ma anche flessibile

- Carro tutto terreno a 6 assi
- Il più lungo braccio telescopico della sua classe
- Automontaggio del braccio tirantato Y
- Portate all'avanguardia dei falconi tralicciati fissi per il montaggio e la manutenzione degli impianti eolici
- Manovre estremamente sensibili grazie alla sterzata completa degli assi e al convertitore di coppia
- Logistica di trasporto efficiente: per portate massime in ambiti di lavoro particolarmente difficili è sufficiente una zavorra parziale



Braccio telescopico + braccio tirantato Y + falcone fisso

Altezza rotore	Portata max. con raggio di lavoro	Altezza gancio	Sistema
60 m	35 t x 16 m	70 m	TYVEF
80 m	21,1 t x 18 m	88 m	TYVEF
100 m	8,2 t x 22 m	106 m	TYVEFH



Pluma telescópica + arriostramiento Y + plumín abatible

Altezza rotore	Portata max. con raggio di lavoro	Altezza gancio	Sistema
60 m	31 t x 18 m	71 m	TYVEN
80 m	17,3 t x 24 m	92 m	TYVEN
100 m	10,1 t x 30 m	109 m	TYVEN



Autogrù telescopica



400 t



60 m



450 kW
612 CV



240 kW
326 CV



140 t



14 x 6 x 14
14 x 8 x 14



85



LTM 1400-7.1

Manovrabile e flessibile con sette assi.

- Carro tutto terreno a 7 assi
- Sistema braccio potente grazie al braccio tirantato Y e allo Spacer
- Automontaggio del braccio tirantato Y
- Manovre estremamente sensibili grazie alla sterzata completa degli assi e al convertitore di coppia
- Regolazione idraulica del raggio zavorra da 5,6 a 6,6 m, e di conseguenza risparmio nel trasporto delle zavorre
- Logistica di trasporto efficiente: per portate massime in ambiti di lavoro particolarmente difficili è sufficiente una zavorra parziale

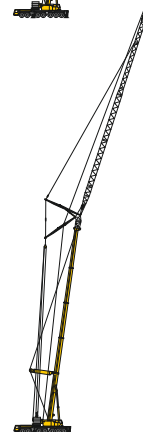
Braccio telescopico + braccio tirantato Y + falcone fisso

Altezza rotore	Portata max. con raggio di lavoro	Altezza gancio	Sistema
60 m	29,3 t x 16 m	70 m	TYSF
80 m	16,8 t x 16 m	87 m	TYSF
100 m	7,4 t x 22 m	107 m	TYSF



Braccio telescopico + braccio tirantato Y + falcone variabile

Altezza rotore	Portata max. con raggio di lavoro	Altezza gancio	Sistema
60 m	46,5 t x 16 m	68 m	TYSN
80 m	27,5 t x 22 m	88 m	TYSN
100 m	14,9 t x 30 m	108 m	TYSN



Autogrù telescopica



450 t



85 m



505 kW
686 CV



134 t



16x8x16



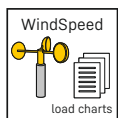
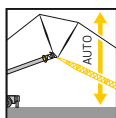
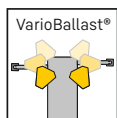
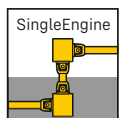
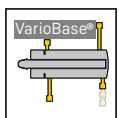
85 km/h



LTM 1450-8.1

Grande gru per impieghi veloci!

- Telaio 8 assi tutto-terreno
- Viaggia su strade pubbliche con braccio telescopico 85 m e quattro travi stabilizzatori con 12 t di carico per asse
- Dotata di regolazione idraulica del raggio zavorra variabile da 5 a 7 m, con conseguente riduzione del trasporto zavorre necessarie
- Permette manovre efficaci grazie alla sterzata di tutti gli assi e al convertitore di coppia
- I costi di trasporto sono ridotti perché serve solo una zavorra parziale per ottenere la capacità di carico massima con braccio impennato.



Braccio telescopico

Altezza rotore	Portata max. con raggio di lavoro	Altezza gancio	Sistema
60 m	33,7 x 16 m	68 m	T



Braccio telescopico + falcone ribaltabile

Altezza rotore	Portata max. con raggio di lavoro	Altezza gancio	Sistema
80 m	17,4 x 17 m	88 m	TK



Braccio telescopico + falcone variabile

Altezza rotore	Portata max. con raggio di lavoro	Altezza gancio	Sistema
60 m	50 t x 20 m	68 m	TN
80 m	27,2 t x 24 m	89 m	TN
100 m	14,9 t x 32 m	108 m	TN
120 m	3,7 t x 36 m	130 m	TN



Autogrù telescopica



500 t



50 m / 84 m



500 kW
680 CV



240 kW
326 CV



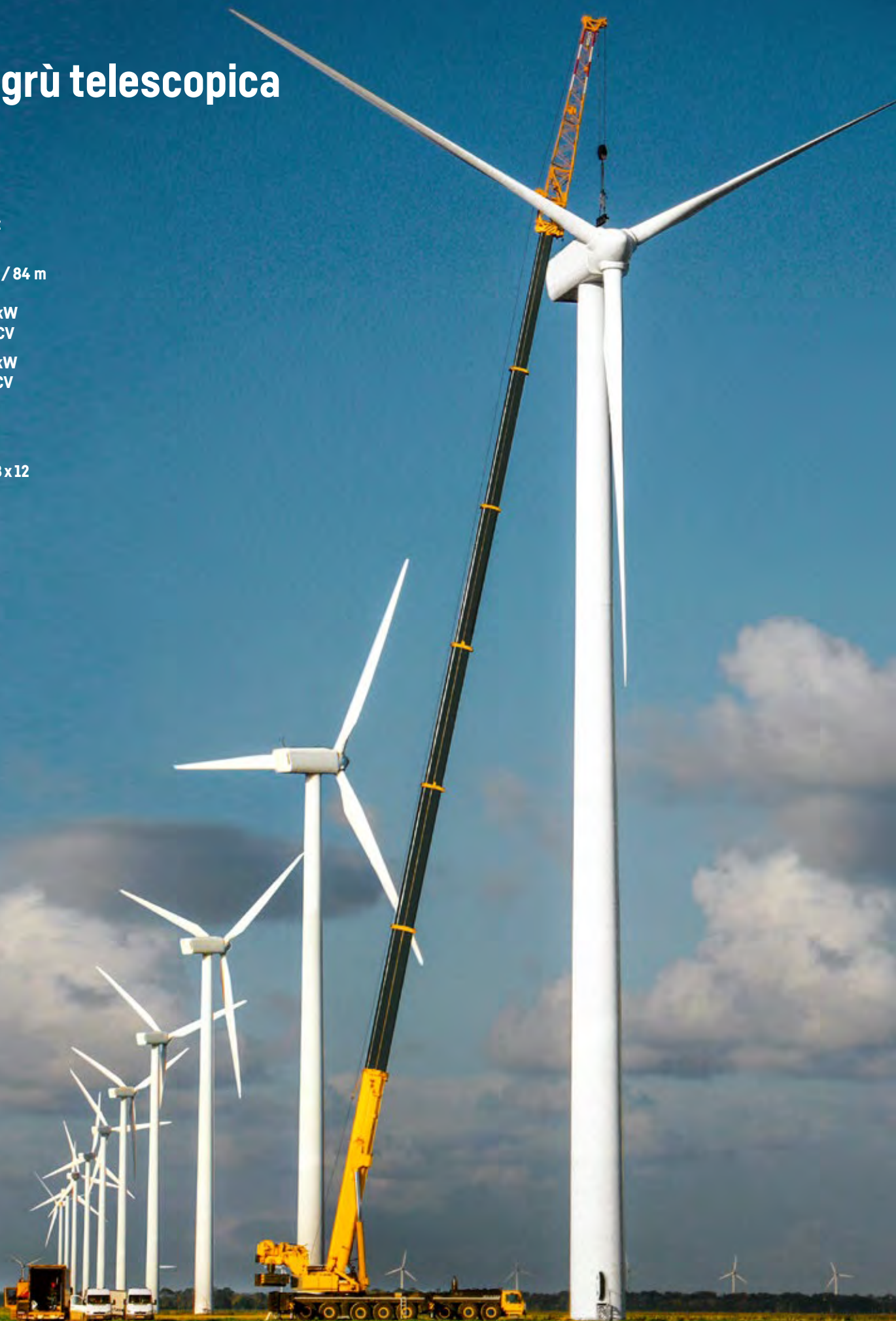
165 t



16x8x12



85



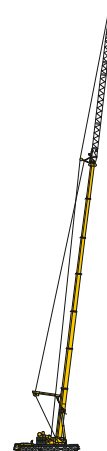
LTM 1500-8.1

La gru di grosse dimensioni di maggior successo di tutti i tempi

- Carro tutto terreno a 8 assi
- Bestseller per il montaggio di impianti eolici da 1,5 MW
- Sistema braccio variabile: braccio da 50 m e 84 m, falcone tralicciato fisso e a volata variabile
- Manovre estremamente sensibili grazie alla sterzata degli assi posteriori e al convertitore di coppia
- Logistica di trasporto efficiente, per portate massime in ambiti di lavoro particolarmente difficili è sufficiente una zavorra parziale

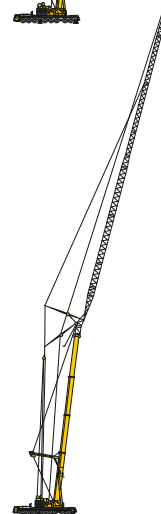
Braccio telescopico 84 m + braccio tirantato Y + falcone fisso

Altezza rotore	Portata max. con raggio di lavoro	Altezza gancio	Sistema
60 m	64 t x 16 m	72 m	TY3ENZF
80 m	38,5 t x 20 m	88 m	TY3ENZF
100 m	17,2 t x 24 m	109 m	TY3ENZF



Braccio telescopico 50 m + braccio tirantato Y + falcone variabile

Altezza rotore	Portata max. con raggio di lavoro	Altezza gancio	Sistema
60 m	78 t x 18 m	72 m	TY3SN
80 m	56 t x 24 m	90 m	TY3SN
100 m	31 t x 30 m	109 m	TY3SN
105 m	24 t x 34 m	116 m	TY3SN
120 m	16,1 t x 38 m	129 m	TY3SN



Autogrù telescopica



700 t



80 m



505 kW
686 CV



175 t



16x8x16



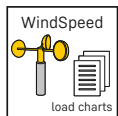
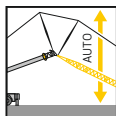
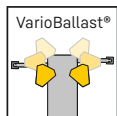
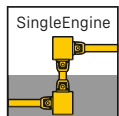
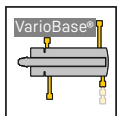
85



LTM 1650-8.1

Il massimo su otto assi

- Carro tutto terreno a 8 assi
- Guida su strade pubbliche con 54 m di braccio telescopico e stabilizzatori anteriori con carico per asse di 12 t
- Dotata di regolazione idraulica del raggio zavorra variabile da 6,4 a 8,4 m, con conseguente riduzione del trasporto zavorre necessarie
- Permette manovre efficaci grazie alla sterzata di tutti gli assi e al convertitore di coppia
- Impennamento e abbassamento del falcone variabile automatizzati
- Logistica di trasporto economica



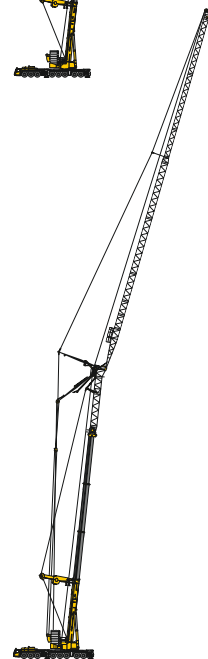
Braccio telescopico + braccio tirantato Y + falcone fisso

Altezza rotore	Portata max. con raggio di lavoro	Altezza gancio	Sistema
80 m	56,4 t x 16 m	89 m	T5YVENZF 15°



Braccio telescopico + braccio tirantato Y + falcone variabile

Altezza rotore	Portata max. con raggio di lavoro	Altezza gancio	Sistema
80 m	68 t x 21 m	87 m	T3YV2EN
90 m	56,3 t x 24 m	97 m	T3YV2EN
100 m	45 t x 28 m	107 m	T3YV2EN
110 m	34,6 t x 32 m	117 m	T3YV2EN
120 m	26,4 t x 32 m	127 m	T3YV2EN
130 m	18,7 t x 38 m	137 m	T3YV2EN
140 m	12,7 t x 42 m	147 m	T5YVEN



Autogrù telescopica



800 t



52 m



505 kW
686 CV



300 kW
408 CV



204 t



18 x 8 x 18



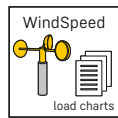
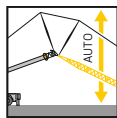
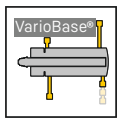
85



LTM 1750-9.1

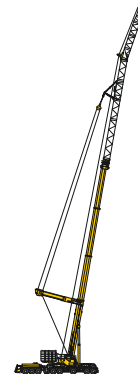
Impiego ad ampio spettro con sistemi del braccio potenti

- Carro tutto terreno a 9 assi
- Guida su strade pubbliche con braccio telescopico e 2 stabilizzatori con 12 t carico asse
- Equipaggiamento di lavoro all'avanguardia: falcone tralicciato variabile e fisso, prolungamento braccio telescopico e falcone montaggi sono particolarmente adatti al montaggio degli impianti eolici
- Manovre estremamente sensibili grazie a confortevole sterzata completa assi e convertitore di coppia
- Logistica di trasporto efficiente, per portate massime in ambiti di lavoro particolarmente difficili è sufficiente una zavorra parziale



Braccio telescopico + braccio tirantato Y + falcone fisso

Altezza rotore	Portata max. con raggio di lavoro	Altezza gancio	Sistema
80 m	56,5 t x 18 m	88 m	TYV23E3F 10°



Braccio telescopico + braccio tirantato Y + falcone variabile

Altezza rotore	Portata max. con raggio di lavoro	Altezza gancio	Sistema
80 m	92,1 t x 19 m	89 m	TYV23EN
90 m	79,8 t x 21 m	98 m	TYV23EN
100 m	65,6 t x 24 m	108 m	TYV23EN
105 m	61,2 t x 25 m	112 m	TYV23EN
110 m	46 t x 28 m	118 m	TYV2EN
120 m	33 t x 34 m	129 m	TYV2EN
130 m	22,8 t x 38 m	138 m	TYV2EN
140 m	14,3 t x 42 m	148 m	TYV2EN



Autogrù telescopica



1.200 t



55 m /
100 m



505 kW
686 CV



300 kW
408 CV



202 t



18x8x18



80



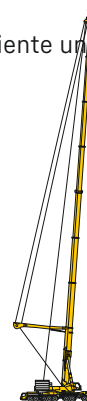
LTM 11200-9.1

La più grande autogrù Liebherr

- Carro tutto terreno a 9 assi
- La più potente autogrù telescopica al mondo
- Guida su strade pubbliche con braccio telescopico con 12 t carico asse con piattaforma girevole e 4 stabilizzatori senza braccio telescopico
- Trasferimento in cantiere con braccio telescopico da 100 m e braccio tirantato Y con relativi accessori
- Manovre estremamente sensibili grazie a confortevole sterzata completa assi e convertitore di coppia
- Logistica di trasporto efficiente, per portate massime in ambiti di lavoro particolarmente difficili è sufficiente una zavorra parziale

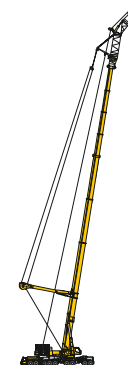
Braccio telescopico 100 m + braccio tirantato Y

Altezza rotore	Portata max. con raggio di lavoro	Altezza gancio	Sistema
80 m	84 t x 16 m	92 m	T7Y



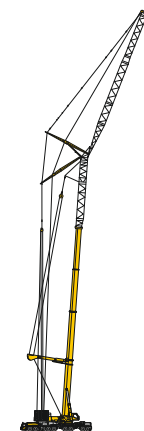
Braccio telescopico 100 m + braccio tirantato Y + falcone fisso

Altezza rotore	Portata max. con raggio di lavoro	Altezza gancio	Sistema
80 m	94 t x 20 m	89 m	T7YVENZF
100 m	76 t x 16 m	107 m	T7YVEV2NZF
105 m	65 t x 16 m	114 m	T7YVEV3V2NZF



Braccio telescopico 55 m + braccio tirantato Y + falcone variabile

Altezza rotore	Portata max. con raggio di lavoro	Altezza gancio	Sistema
80 m	141 t x 18 m	90 m	T3YVEN
100 m	97 t x 22 m	112 m	T3YV2VEN
105 m	83 t x 24 m	117 m	T3YV2VEN
120 m	58 t x 32 m	128 m	T3YV2VEN
130 m	38 t x 36 m	138 m	T3YV2VEN
140 m	26,1 t x 44 m	148 m	T3YV2VEN
150 m	15,8 t x 50 m	158 m	T3YV2VEN



Gru cingolata tralicciata



350 t



270 kW
367 CV



125 t



38 t



max.
210 t x 15 m



7,2 m



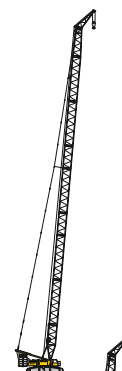
LR 1350/1

Compatta ed efficiente

- La gru più compatta della sua classe, trasporto efficiente grazie all'ottimizzazione dei pesi dei componenti
- Automontaggio completo possibile grazie al dispositivo di zavorramento idraulico opzionale
- La gru più adatta per il montaggio di impianti da 2 a 2,5 MW
- Configurazione speciale per l'eolico S3HS disponibile con e senza braccio Derrick
- Montaggio veloce e semplice del falcone da montaggi HS
- Disponibili i cingoli da 1,5 m per esercitare meno pressione sul suolo

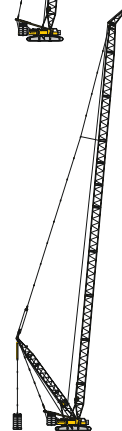
Braccio principale + falcone da montaggi

Altezza rotore	Portata max. con raggio di lavoro	Altezza gancio	Sistema
80 m	83 t x 14 m	92 m	S3HS



Braccio principale + braccio Derrick + falcone da montaggi

Altezza rotore	Portata max. con raggio di lavoro	Altezza gancio	Sistema
80 m	88 t x 14 m	92 m	S3DHSB
100 m	69 t x 20 m	109 m	S3DHSB



Gru cingolata tralicciata



500 t



350 kW
476 CV



170 t



40 t



max.
280 t x 16 m



7,6 m



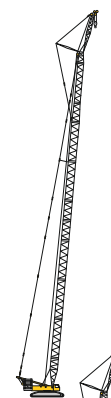
LR 1500

Forte, compatta e "smart"

- La più innovativa tecnologia per gru cingolate
- Sistemi eolici ottimizzati per altezze torri da 80 m fino a 100 m
- Trasportabile in modo economico in tutti i paesi del mondo grazie al peso di 45 t in assetto da trasporto
- Dimensioni della classe da 400 t e portate di una 500 t per tutti i tipi di lavori

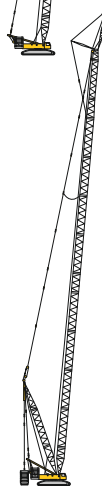
Braccio principale + falcone fisso

Altezza rotore	Portata max. con raggio di lavoro	Altezza gancio	Sistema
80 m	103 t x 16 m	94 m	SL3F
80 m	118 t x 16 m	94 m	SL8F
90 m	87 t x 18 m	103 m	SL3F
90 m	99 t x 18 m	103 m	SL8F
100 m	77 t x 18 m	112 m	SL3F
100 m	88 t x 18 m	112 m	SL8F



Braccio principale + braccio Derrick + falcone fisso

Altezza rotore	Portata max. con raggio di lavoro	Altezza gancio	Sistema
100 m	90 t x 24 m	112 m	SL4DFB
120 m	73 t x 24 m	130 m	SL4DFB
130 m	59 t x 22 m	142 m	SL4DFB



Gru cingolata tralicciata



600 t



400 kW
544 CV



190 t



65 t



max.
350 t x 18 m



max.
350 t x 20 m



8,4 m



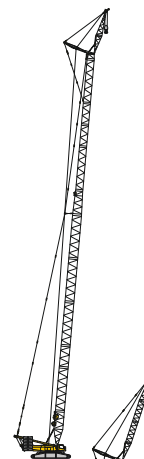
LR 1600/2

Tecnologia consolidata

- Falcone fisso speciale per l'eolico
- Montaggio semplice degli impianti eolici con torri fino a 105 m senza braccio Derrick
- Allungabile con braccio Derrick per altezze torri fino a 150 m
- Sistema SL13DFB con portate che non hanno concorrenti nella classe delle 600 tonnellate, con altezza gancio 164 m
- Opzionali cingoli da 2 m e disponibili 4 motori di traslazione
- Disponibile anche in versione a carro stretto - si veda LR 1600/2-W

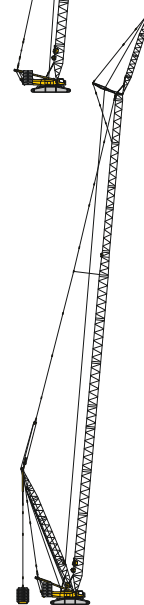
Braccio principale + falcone fisso

Altezza rotore	Portata max. con raggio di lavoro	Altezza gancio	Sistema
80 m	119 t x 18 m	93 m	SL3F
80 m	137 t x 18 m	93 m	SL8F3
100 m	105 t x 18 m	114 m	SL3F
100 m	118 t x 18 m	114 m	SL8F3
105 m	93 t x 18 m	117 m	SL3F



Braccio principale + braccio Derrick + falcone fisso

Altezza rotore	Portata max. con raggio di lavoro	Altezza gancio	Sistema
120 m	121 t x 20 m	134 m	SL13DFB
135 m	96 t x 20 m	147 m	SL13DFB
140 m	87 t x 24 m	152 m	SL13DFB
150 m	75 t x 24 m	161 m	SL13DFB2
150 m	71 t x 24 m	164 m	SL13DFB2



Gru cingolata tralicciata a carro stretto



600 t



400 kW
544 CV



190 t



65 t



max.
350 t x 18 m



14 m x 14 m



3,8 m



5,8 m



LR 1600/2-W

Forte su carreggiate strette

- Guida ottimale su carreggiate strette, larghezza totale del carro cingolato solo 5,8 m
- Elevati standard di sicurezza durante la guida, dato che gli stabilizzatori possono essere posizionati molto vicino al suolo e le travi stabilizzatori possono essere adattati alla larghezza di traiettoria disponibile
- Trasferimento con braccio 108 m e falcone fisso 12 m
- Elevati standard di sicurezza sia durante i sollevamenti che per quanto riguarda la stabilizzazione della gru
- Cingoli da 2 m, Quick Connection e 4 motori per i cingoli di serie
- Radiocomandi per la guida e per la stabilizzazione

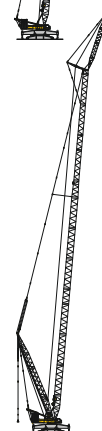
Braccio principale + falcone fisso

Altezza rotore	Portata max. con raggio di lavoro	Altezza gancio	Sistema
80 m	132 t x 18 m	95 m	SL3F
100 m	106 t x 18 m	112 m	SL3F
105 m	92 t x 18 m	119 m	SL3F



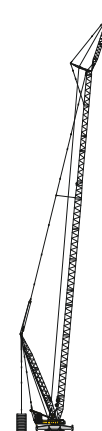
Braccio principale + braccio Derrick + falcone fisso

Altezza rotore	Portata max. con raggio di lavoro	Altezza gancio	Sistema
100 m	137 t x 18 m	112 m	SL4DF
120 m	115 t x 20 m	130 m	SL4DF
120 m	104 t x 20 m	136 m	SL4DF



Braccio principale + braccio Derrick + falcone fisso

Altezza rotore	Portata max. con raggio di lavoro	Altezza gancio	Sistema
135 m	100 t x 22 m	148 m	SL13DFB
140 m	95 t x 24 m	151 m	SL13DFB2
150 m	78 t x 24 m	162 m	SL13DFB2
150 m	73 t x 24 m	165 m	SL13DFB2



Gru cingolata tralicciata



700 t



400 kW
544 CV



230 t



90 t



max.
375 t x 18 m



max.
375 t x 21 m



max.
375 t x 21 m



8,7 m



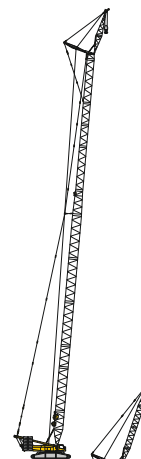
LR 1700-1.0

Combinazione di mondi, fusione di tipi

- La gru perfetta per l'eolico
- Tecnologia del braccio tralicciato imbattibile: dimensioni della classe 600 t e capacità di carico della classe 750 t
- Falcone fisso F di ultima generazione con portata di 170 t e runner integrato

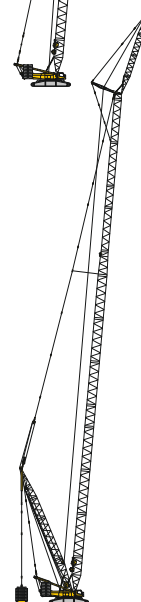
Braccio principale + falcone fisso

Altezza rotore	Portata max. con raggio di lavoro	Altezza gancio	Sistema
80 m	170 t x 16 m	93 m	HSL3AF
90 m	168 t x 16 m	102 m	HSL3AF
100 m	151 t x 17 m	110 m	HSL3AF
105 m	140 t x 18 m	113 m	HSL3AF
105 m	135 t x 18 m	116 m	HSL2AF
110 m	114 t x 18 m	119 m	HSL2AF
110 m	103 t x 19 m	122 m	HSL2AF



Braccio principale + braccio Derrick + falcone fisso

Altezza rotore	Portata max. con raggio di lavoro	Altezza gancio	Sistema
140 m	135 t x 24 m	152 m	HSL9ADFBV
150 m	120 t x 24 m	161 m	HSL9ADFBV
160 m	109 t x 24 m	170 m	HSL9AZDFBV
165 m	105 t x 28 m	173 m	HSL9AZDFBV
166 m	99 t x 26 m	177 m	HSL9AZDFBV



Gru cingolata tralicciata



750 t



455 kW
618 CV



245 t



95 t



max.
400 t x 20 m



8,8 m



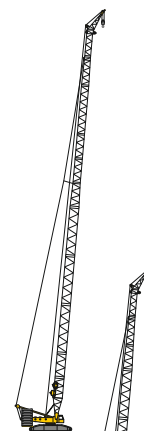
LR 1750/2

Impiegabile universalmente, ideale

- L'innovativo sistema SX incrementa le portate e le altezze di sollevamento
- Gli elementi del braccio sono interscambiabili con quelli dell'autogrù tralicciata LG 1750
- Telaio robusto con motori dei cingoli sovradimensionati

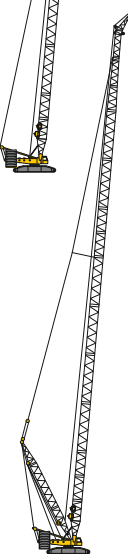
Braccio principale + falcone montaggi

Altezza rotore	Portata max. con raggio di lavoro	Altezza gancio	Sistema
80 m	117 t x 16 m	94 m	HSL8HS
80 m	150 t x 20 m	97 m	HSL20F2
100 m	99 t x 18 m	115 m	HSL8HS
100 m	124 t x 20 m	114 m	HSL20F2



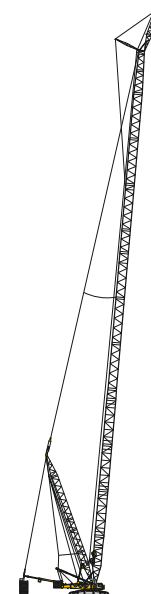
Braccio principale + braccio Derrick + falcone montaggi

Altezza rotore	Portata max. con raggio di lavoro	Altezza gancio	Sistema
140 m	89 t x 22 m	150 m	HSL7DHS
140 m	97 t x 26 m	150 m	SXL7D4HSB
150 m	94 t x 26 m	160 m	SXL7D4HSB
155 m	92 t x 28 m	166 m	SXL7D4HSB



Braccio principale SX + sistema derrick + falcone fisso

Altezza rotore	Portata max. con raggio di lavoro	Altezza gancio	Sistema
140 m	133 t x 28 m	152 m	SXD4F2B
140 m	147 t x 30 m	152 m	SX2D4F2B
140 m	150 t x 34 m	152 m	SX3D4F2B
150 m	119 t x 30 m	162 m	SXZD4F2B
150 m	135 t x 30 m	162 m	SX2ZD4F2B
150 m	141 t x 28 m	162 m	SX3ZD4F2B
165 m	99 t x 28 m	173 m	SXZD4F2B
165 m	113 t x 28 m	173 m	SX2ZD4F2B
165 m	118 t x 28 m	173 m	SX3ZD4F2B
166 m	93 t x 30 m	176 m	SXZD4F2B
166 m	106 t x 30 m	175 m	SX2ZD4F2B
166 m	110 t x 30 m	175 m	SX3ZD4F2B
170 m	85 t x 30 m	178 m	SXZD4F2B
170 m	62 t x 28 m	185 m	SX/SX2/SX3 D4F3B



Gru cingolata tralicciata



800 t



455 kW
618 CV



230 t



90 t



max.
400 t x 18 m



400 t x 23 m



9,0 m



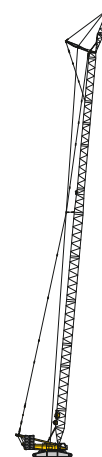
LR 1800-1.0

Forte!

- La migliore tuttofare
- Sistemi di braccio componibili e modulari
- Semplice passaggio al mondo industriale
- Pressione al suolo incredibilmente bassa grazie alle piastre di base da 2,4 m

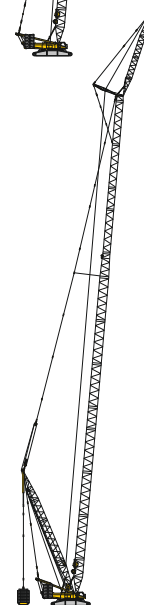
Braccio principale + falcone fisso

Altezza rotore	Portata max. con raggio di lavoro	Altezza gancio	Sistema
80 m	185 t x 18 m	95 m	HSL3AF
90 m	185 t x 17 m	101 m	HSL3AF
100 m	165 t x 19 m	113 m	HSL3AF
105 m	151 t x 19 m	119 m	HSL3AF



Braccio principale + braccio Derrick + falcone fisso

Altezza rotore	Portata max. con raggio di lavoro	Altezza gancio	Sistema
140 m	157 t x 24 m	155 m	HSL2DFBV
150 m	134 t x 24 m	163 m	HSL2DFBV
160 m	114 t x 24 m	172 m	HSL2DFBV
165 m	98 t x 26 m	177 m	HSL2DFBV
170 m	90 t x 26 m	184 m	HSL2DFBV
180 m	59 t x 32 m	194 m	HSL2DFBV



Gru cingolata tralicciata



1.000 t



500 kW
680 CV



250 t



130 t



max.
450 t x 20 m



max.
450 t x 30 m



max.
450 t x 30 m



9,2 m



LR 11000

Resta forte anche quando le cose si fanno tese

- Portate eccellenti in tutti gli ambiti lavorativi
- Sistemi braccio variabili per montaggio impianti eolici
- Versatile per utilizzo nei parchi eolici anche senza il sistema Derrick
- Straordinario incremento delle portate grazie al PowerBoom
- Dimensioni e pesi ottimali per il trasporto
- Tempi di montaggio ridotti grazie ad un concetto semplice di allestimento

Braccio principale + falcone fisso

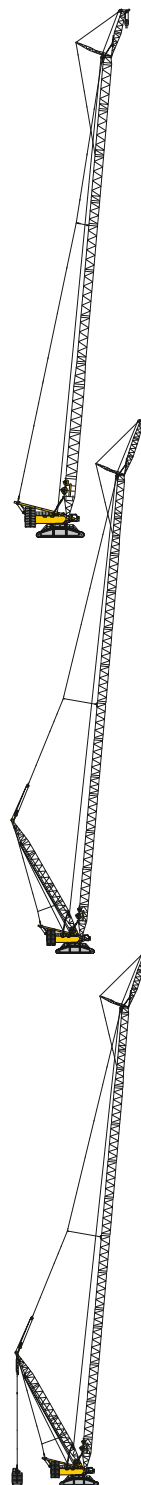
Altezza rotore	Portata max. con raggio di lavoro	Altezza gancio	Sistema
100 m	253 t x 17 m	114 m	SL8F2
105 m	233 t x 18 m	120 m	SL8F2
110 m	212 t x 19 m	123 m	SL8F2
115 m	193 t x 21 m	126 m	SL8F2

Braccio principale + braccio Derrick + falcone fisso

Altezza rotore	Portata max. con raggio di lavoro	Altezza gancio	Sistema
120 m	209 t x 18 m	132 m	SL8DF2
130 m	184 t x 19 m	144 m	SL8DF2
135 m	160 t x 22 m	150 m	SL8DF2
140 m	145 t x 24 m	156 m	SL8DF2

Braccio principale + braccio Derrick + falcone fisso

Altezza rotore	Portata max. con raggio di lavoro	Altezza gancio	Sistema
140 m	202 t x 24 m	156 m	SL10DF2BV
150 m	182 t x 24 m	156 m	SL10DF2BV
160 m	156 t x 24 m	174 m	SL10DF2BV
166 m	140 t x 24 m	180 m	SL10DF2BV
170 m	123 t x 28 m	186 m	SL10DF2BV
175 m	116 t x 28 m	189 m	SL10DF2BV
180 m	110 t x 30 m	192 m	SL10DF2BV



Gru cingolata tralicciata



1.350 t



705 kW
1.020 CV



340 t



30 t



max.
600 t x 30 m



11 m



LR 11350

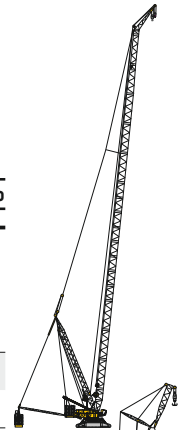
Versatilità con elevata capacità di carico

- Gru per carichi pesanti - anche per l'utilizzo nei grandi impianti eolici nell'ambito dell' Offshore
- Ottimizzazione del trasporto: nessun elemento è più largo di 3,5 m e più pesante di 45 t
- Cabina gru spaziosa e con visuale ampia
- Utilizzo anche senza braccio Derrick
- Automontaggio della catena cingoli

Braccio principale + braccio Derrick + falcone montaggi

Provisorio

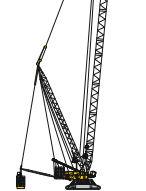
Altezza rotore	Portata max. con raggio di lavoro	Altezza gancio	Sistema
140 m	246 t x 28 m	152 m	SL2DHS
150 m	184 t x 24 m	165 m	SL2DHSB



Braccio principale P + braccio Derrick + falcone fisso

Provisorio

Altezza rotore	Portata max. con raggio di lavoro	Altezza gancio	Sistema
140 m	370 t x 24 m	153 m	PD2FB



Autogrù tralicciata



750 t



505 kW
686 CV



455 kW
618 CV



250 t



max.
400 t x 20 m



16 m x 16 m
12 m x 12 m



80



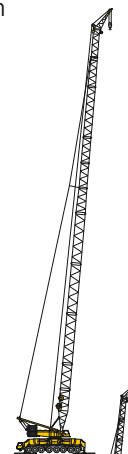
LG 1750

La simbiosi perfetta di due mondi

- Autogrù tralicciata più potente del mondo
- Combina la flessibilità di una gru cingolata da 750 t con la mobilità di un'autogrù
- La macchina base può circolare su strade regolari entro 3 m
- Sistema SL8HS per turbine 105 m senza braccio Derrick - prolungabile con braccio Derrick per altezza gancio di 146 m
- Equipaggiamento carichi pesanti per l'eolico SL9 per altezza gancio 155 m, SL12 per altezza gancio 160 m
- Offre le configurazioni più svariate per l'eolico - SL8, SL7, SL9, SL12

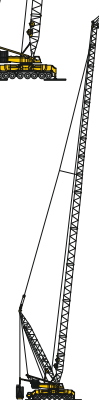
Braccio principale + falcone montaggi

Altezza rotore	Portata max. con raggio di lavoro	Altezza gancio	Sistema
80 m	114 t x 18 m	103 m	SL8HS
80 m	150 t x 20 m	99 m	SL20F2
100 m	109 t x 18 m	117 m	SL8HS
100 m	144 t x 20 m	113 m	SL20F2
105 m	101 t x 18 m	120 m	SL8HS



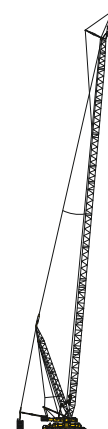
Braccio principale + braccio Derrick + falcone montaggi

Altezza rotore	Portata max. con raggio di lavoro	Altezza gancio	Sistema
140 m	104 t x 26 m	152 m	SXL7D4HSB
150 m	101 t x 26 m	162 m	SXL7D4HSB
160 m	95 t x 28 m	172 m	SXL7D4HSB



Braccio principale + braccio Derrick + falcone fisso

Altezza rotore	Portata max. con raggio di lavoro	Altezza gancio	Sistema
140 m	138 t x 30 m	154 m	SXL7D4HSB
140 m	150 t x 30 m	154 m	SX2D4F2B
140 m	150 t x 30 m	154 m	SX3D4F2B
150 m	127 t x 30 m	165 m	SX2D4F2B
150 m	143 t x 30 m	164 m	SX2ZD4F2B
150 m	148 t x 28 m	164 m	SX3ZD4F2B
165 m	105 t x 30 m	175 m	SXZD4F2B
165 m	122 t x 30 m	174 m	SX2ZD4F2B
165 m	127 t x 28 m	174 m	SX3ZD4F2B
166 m	98 t x 30 m	178 m	SXZD4F2B
166 m	111 t x 30 m	177 m	SXZD4F2B
166 m	115 t x 30 m	177 m	SX3ZD4F2B
170 m	91 t x 32 m	180 m	SXZD4F2B
170 m	62 t x 28 m	185 m	SX/SX2/SX3 D4F3B



Customer Service

Personalizzato. Competente. Affidabile.



Così la tua Liebherr rimane una Liebherr.

- Consegna della gru e formazione da parte di tecnici esperti di assistenza
- Rete di assistenza in tutto il mondo, con oltre 80 sedi
- Supporto tecnico 24/7 in tutto il mondo
- Ricambi disponibili in tempi rapidi
- Pacchetti interessanti di servizi di manutenzione e assistenza

Con riserva di modifiche

Liebherr-Werk Echingen GmbH · Postfach 1361 · 89582 Echingen, Germany
+49 73 91 5 02-0 · www.liebherr.com

Get Your
Contact



Printed in Germany (1)
lwe-pk-01-05-101-2022